

堺市報道提供資料

(都道府県記者クラブ 同時提供)

令和4年11月25日提供

東京都港区（西新橋交差点）の大型ビジョンで アルフォンス・ミュシャの映像を放映します

堺市東京事務所では、東京都港区西新橋交差点の大型ビジョン「Dream Vision」において、19世紀末から20世紀初めにかけて活躍したチェコの画家 アルフォンス・ミュシャの魅力を伝える映像を放映します。

本市では現在『アルフォンス・ミュシャ 東京駅に出現！』と称し、東京駅のデジタルサイネージ（55面）でミュシャの魅力を伝える映像を放映したり、南青山のカフェ OVE でのイベント等を開催しています。

今回、新たな媒体で魅力を発信することで、ミュシャ作品を首都圏でより一層広く PR し、同氏の作品を数多く所蔵している堺 アルフォンス・ミュシャ館への誘客をめざします。

◆ 放映内容

関西大学総合情報学部の学生が制作した、ミュシャの魅力を伝える映像

場所：東京都港区新橋 1-18-21（西新橋の交差点）

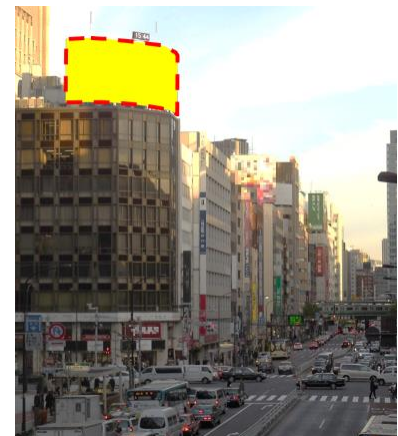
日時：令和4年11月28日（月）～12月31日（土）

8:00～24:00

秒数：15秒間（約15分に1回）

最寄駅の利用客状況：新橋駅 1日平均利用客約50万人

内幸町駅 1日平均利用客約3.8万人



放映場所（点線枠内）

<参考>

「アルフォンス・ミュシャ 東京駅に出現！」（令和4年10月4日付報道提供資料参照）

特設ホームページ（堺 アルフォンス・ミュシャ館ホームページ内）

URL：<https://muchasakai-bunshin.com/event/tokyomucha2022/>



◆ 東京駅デジタルサイネージでのミュシャ映像の放映

日時：令和4年11月21日（月）～11月27日（日） 6:00～24:00

場所：東京駅八重洲口 55面

秒数：15秒間（約6分間に1回放映）

◆ 南青山にあるカフェ OVE でのミュシャ作品のレプリカ展示及びグッズ販売、チェコ料理の提供

期間：令和4年11月11日（金）～12月11日（日）

場所：LIFE CREATION SPACE OVE（東京都港区南青山3丁目4-8）

展示作品：『パーフェクタ自転車』など自転車をモチーフにした作品をはじめ、『椿姫』や『JOB』等の作品レプリカ

◆ Twitter フォロー & リツイートでミュシャポストカードをプレゼント

期 間：令和4年10月4日（火）～12月11日（日）

堺市東京事務所 Twitter URL：

(https://twitter.com/tokyo_sakai?s=21&t=SagahRLByKeo_d1nFAsb_Q)



問
い
合
わ
せ
先

担 当 課：市長公室 東京事務所
電 話：03-5276-2183
ファックス：03-5276-2587