



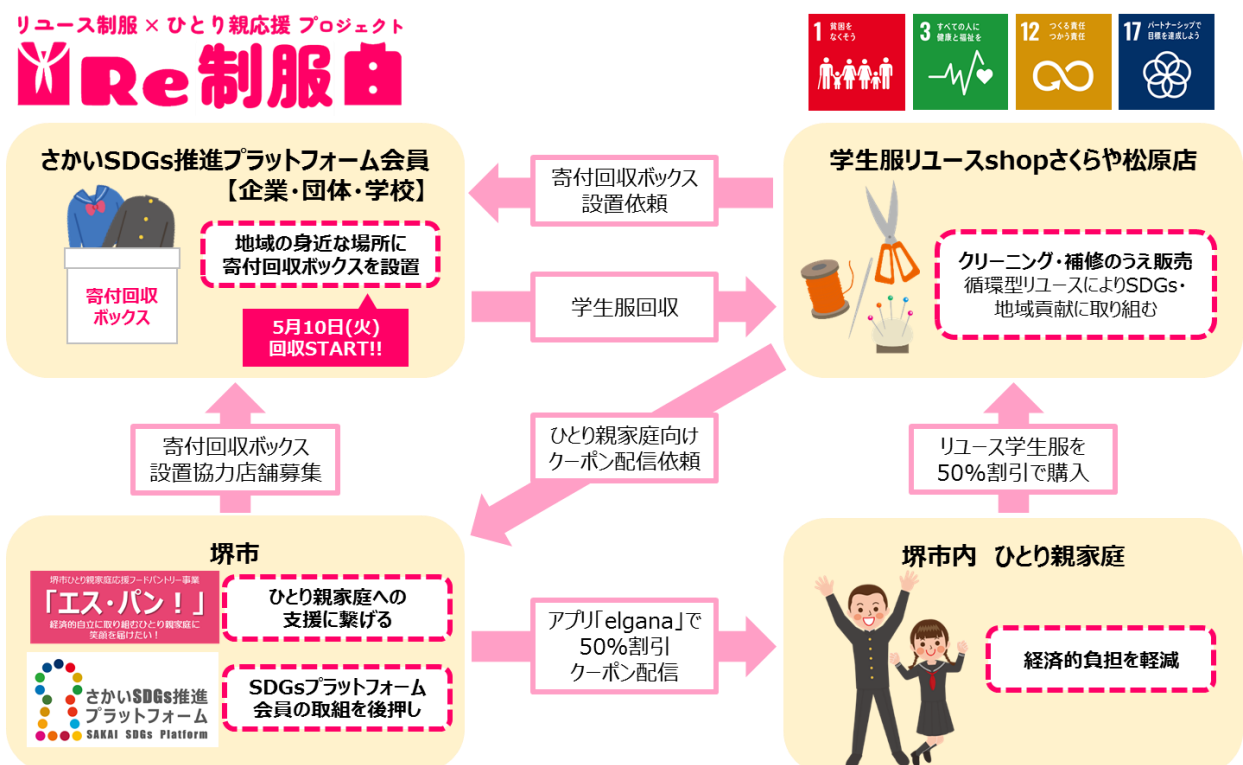
## リユース制服×ひとり親応援プロジェクト「Re 制服」をスタートします

堺市では、「さかい SDGs 推進プラットフォーム」会員の学生服リユース shop さくらや松原店と連携した取組として、役目を終えた学生服をひとり親家庭にバトンタッチする取組「リユース制服×ひとり親応援プロジェクト Re 制服」を実施します。

この取組では、学生服の寄付回収ボックスをさかい SDGs 推進プラットフォームの会員の事業所等に設置し、集まった学生服を洗濯・補修し、堺市内のひとり親家庭へ通常リユース価格の半額で提供します。学生服は比較的高額であり、体格に合わなくなり買い替える際には経済的負担が大きいため、割引クーポンによりひとり親家庭を応援します。また、使われなくなった学生服をリユースしてひとり親家庭にお届けすることで、衣服ロス削減の取組につなげます。

### 1 事業内容

- ・さくらや松原店とさかい SDGs 推進プラットフォーム会員が連携し、使われなくなった学生服の寄付回収ボックスを設置。
- ・寄付された学生服の数に応じて、経済的自立をめざすひとり親家庭に 50%割引クーポンを「ひとり親家庭応援フードパントリー事業」（通称：エス・パン！）の登録者に elgana（エルガナ）で配信する。（寄付学生服 5 着につき 1 枚のクーポンを発行）
- ・配信されたクーポンを利用したいひとり親の方は店舗に事前連絡し、子どもが通う学校の制服があれば購入する。



## 2 スケジュール

- ・5月10日（火）から  
さかいSDGs 推進プラットフォーム会員の事業所等に  
寄付回収ボックス（右写真）を設置し、学生服の回収を開始。
- ・7月  
50%割引クーポンを初回配信。  
以後、回収状況に応じてクーポンを随時配信。



## 3 寄付回収ボックス設置場所（設置にご協力いただくさかいSDGs 推進プラットフォーム会員）

設置協力会員	所在地
ウェルシア堺泉田中店	南区泉田中 164
ウェルシア堺深井水池店	中区深井水池町 3094
ウェルシア堺南余部店	美原区南余部 192-1
ウェルシア堺山田店	西区山田 1-1152
F-key	南区原山台 5 丁 9-5 アクロスモール泉北 B 館 1F
くらま鍼灸整骨院	北区蔵前町 2 丁 1-15
株式会社グランディーユ	北区長曽根町 183-5 堺市産業振興センター内 メゾンドイリゼ
子ども食堂 ひみつ基地	西区堀上緑町 2 丁 2-15 リレーションビル 102
堺市社会福祉協議会	堺区南瓦町 2-1 堺市総合福祉会館 1F
東京海上日動火災保険株式会社 堺支社	堺区熊野町西 2 丁 1-3 堺第一東京海上日動ビル 2F
わたしのまちの、くらしの博物館 space.SUEMURA	南区若松台 2 丁 5-1 大蓮公園内
大阪府立堺工科高等学校 ※	堺区大仙中町 12-1
大阪府立堺西高等学校 ※	南区桃山台 4 丁 16
大阪府立泉北高等学校 ※	南区若松台 3 丁 2-2

※ 校内での回収のため、生徒以外の持ち込みはできません。

今後、順次協力団体を拡充します。

問 い 合 わ せ 先	（リユース制服×ひとり親応援プロジェクト「Re 制服」について） 担 当 課：市長公室 政策企画部 計画推進担当 電 話：072-228-7517 ファックス：072-222-9694
	（ひとり親家庭応援フードパントリー事業について） 担 当 課：子ども青少年局 子ども青少年育成部 子ども家庭課 電 話：072-228-7331 ファックス：072-228-8341