

6 地域・生活全般について

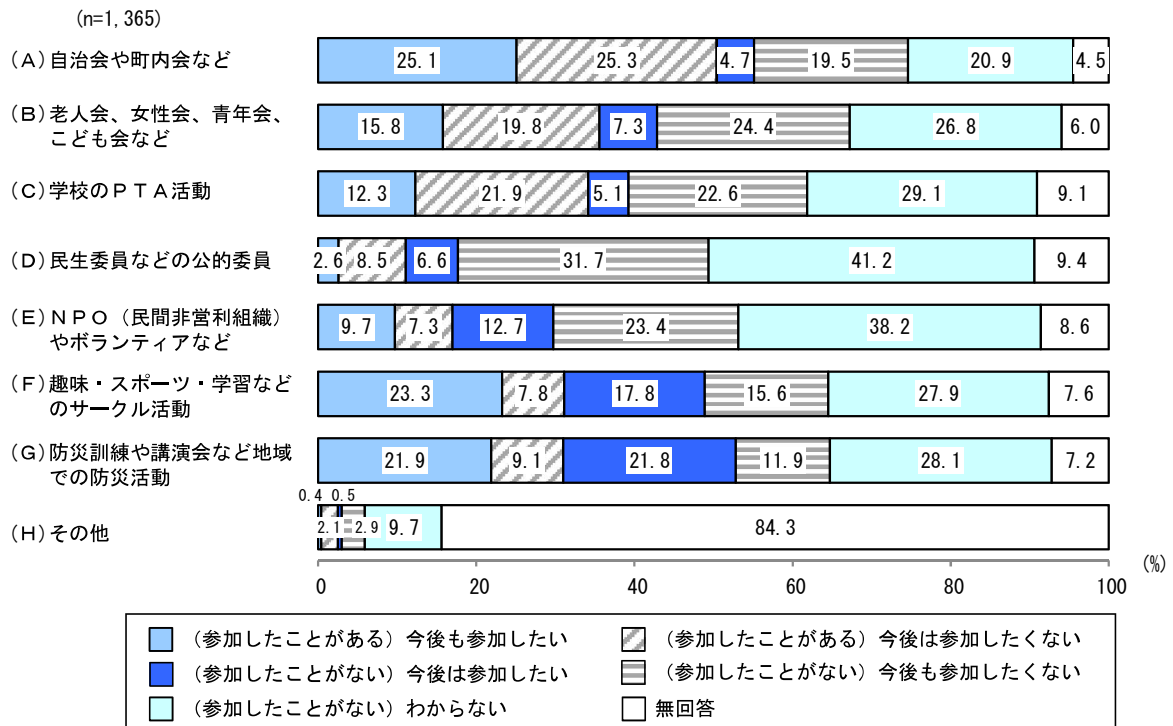
(1) 地域活動の参加状況

問14 あなたは、現在お住まいの地域で、次の活動に参加したことはありますか。また、今後参加したいと思いますか。（それぞれ○は一つ）

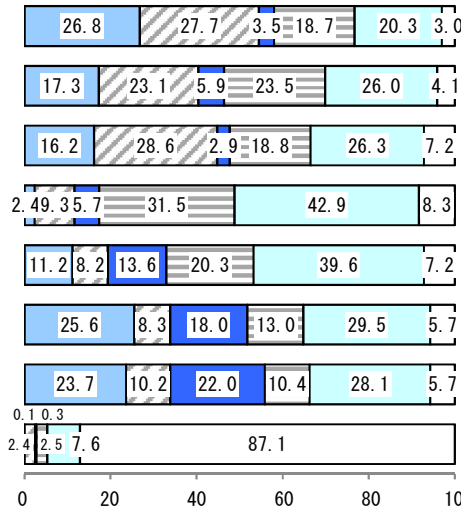
全体は、「（参加したことがある）今後も参加したい」の割合は『（A）自治会や町内会など』（25.1%）が最も高く、次いで『（F）趣味・スポーツ・学習などのサークル活動』（23.3%）となっている。

性別で見ると、男女とも「（参加したことがある）今後も参加したい」の割合は『（A）自治会や町内会など』が最も高く、次いで『（F）趣味・スポーツ・学習などのサークル活動』となっている。「（参加したことがない）今後は参加したい」と「（参加したことがない）今後も参加したくない」の割合はすべての項目で女性より男性のほうが高くなっている。

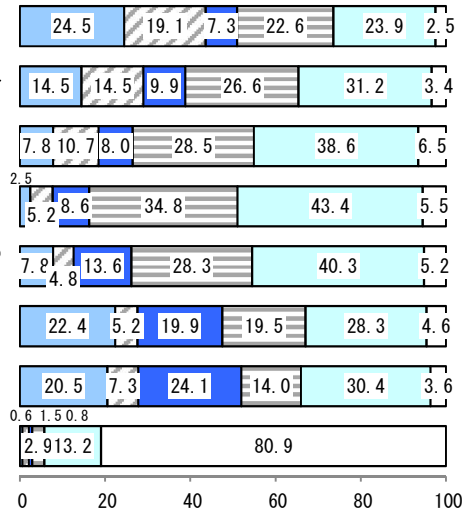
前回調査との比較で見ると、女性はいずれの項目も「（参加したことがある）今後も参加したい」の割合が前回より低くなっている。男性は「（参加したことがある）今後も参加したい」の割合は『（E）NPO（民間非営利組織）やボランティアなど』と『（F）趣味・スポーツ・学習などのサークル活動』以外の項目で前回より低くなっている。



【女性(n=723)】



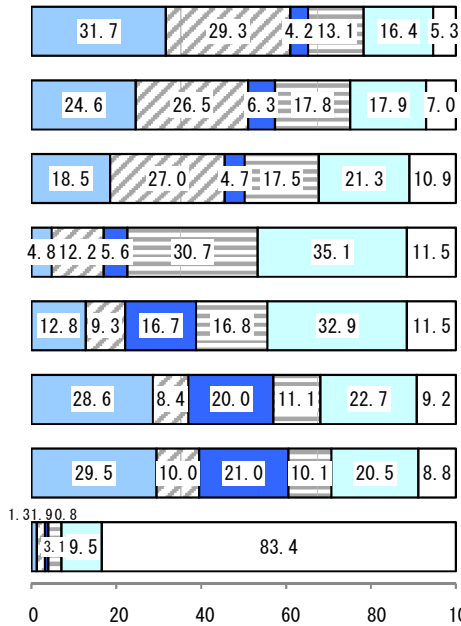
【男性(n=477)】



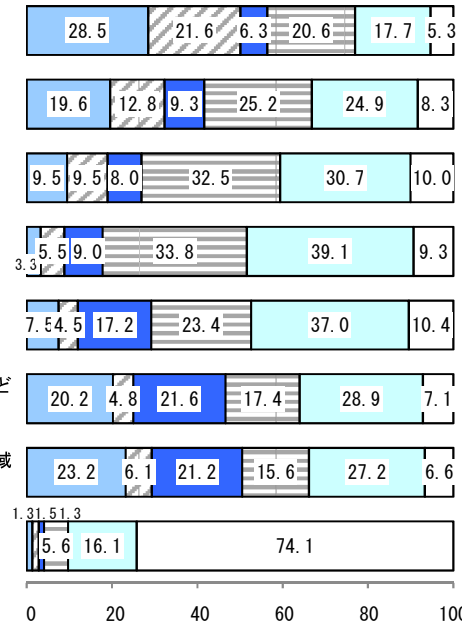
(参加したことがある) 今後も参加したい
 (参加したことがない) 今後は参加したい
 (参加したことがない) わからない
 (参加したことがある) 今後は参加したくない
 (参加したことがない) 今後も参加したくない
 無回答

【前回調査（令和2年）】

【女性(n=928)】



【男性(n=603)】



(参加したことがある) 今後も参加したい
 (参加したことがない) 今後は参加したい
 (参加したことがない) わからない
 (参加したことがある) 今後は参加したくない
 (参加したことがない) 今後も参加したくない
 無回答

(2) 地域活動の参加したくない理由

問14-1は、問14で一つでも今後参加したくない（「2」または「4」）と回答した方にお聞きします。

問14-1 今後参加したくない理由は何ですか。（あてはまるものすべてに○）

全体は、「人間関係がわずらわしい」（53.3%）が最も多く、次いで「仕事が忙しい」（29.7%）となっている。

性別で見ると、男女とも「人間関係がわずらわしい」が最も多い。「仕事が忙しい」「自分の意見や地域のニーズが反映されない」「関心がない」の割合は女性より男性のほうが5ポイント以上高くなっている。

前回調査との比較で見ても、大きな差はみられない。

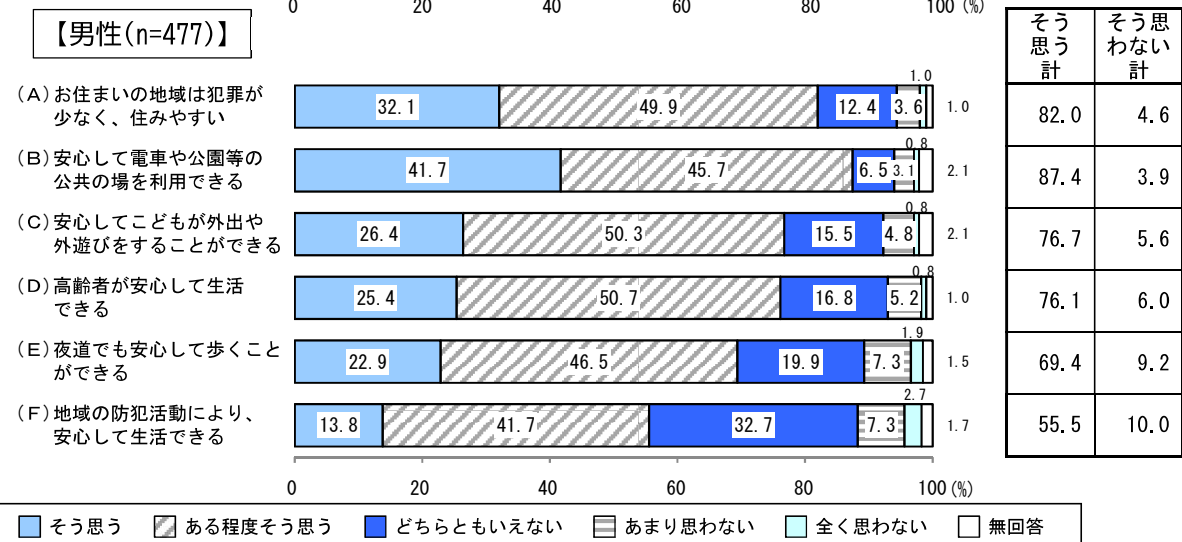
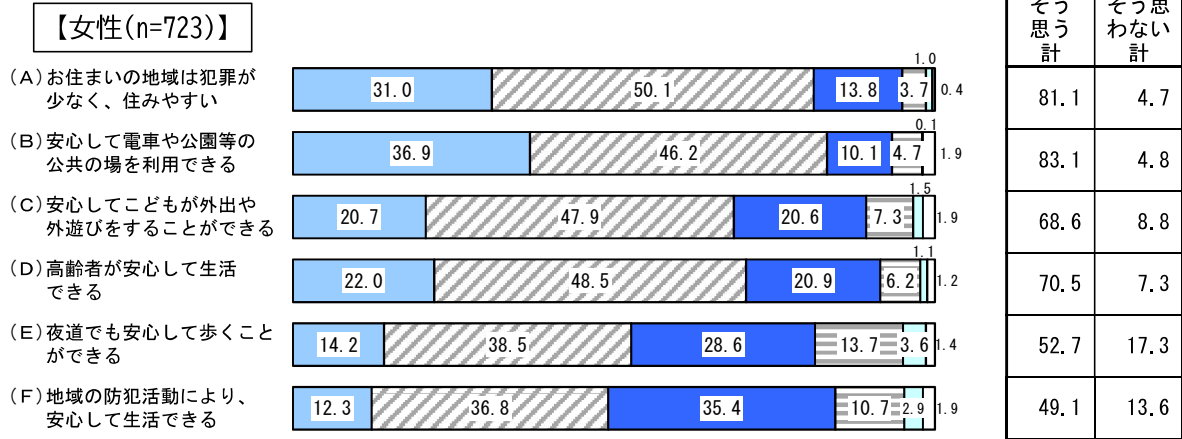
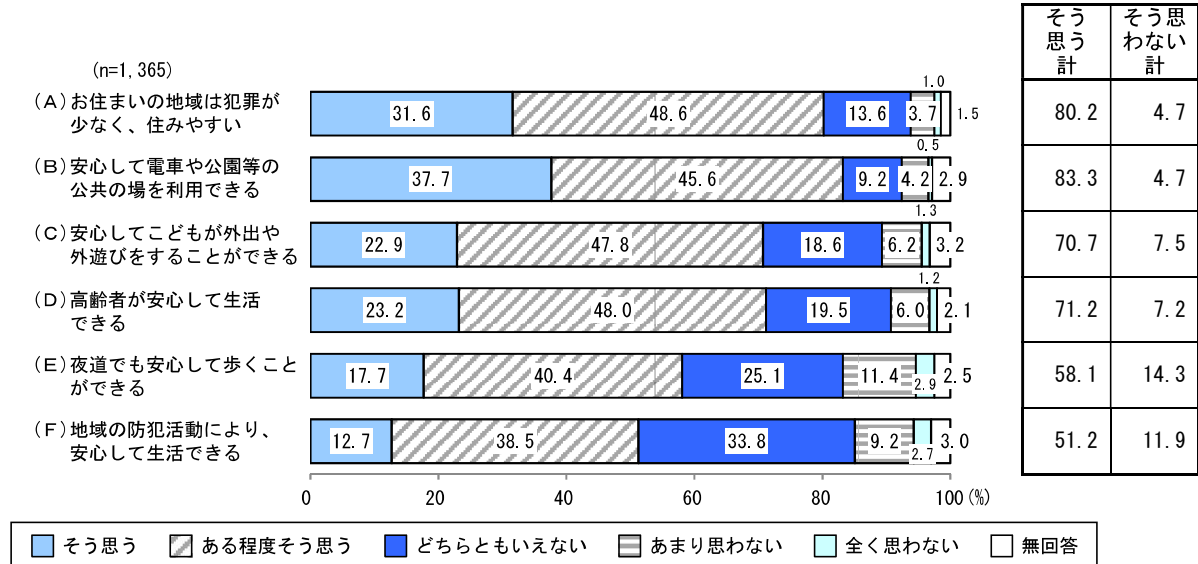
(単位：MA%)	今回調査			前回調査（令和2年）		
	全体 (n=855)	女性 (n=477)	男性 (n=275)	全体 (n=961)	女性 (n=565)	男性 (n=348)
仕事が忙しい	29.7	25.6	39.6	29.3	28.8	32.2
家事・育児・介護などで暇がない	14.0	17.2	12.4	13.2	16.5	8.9
健康に自信がない	22.5	22.4	18.5	20.4	20.5	18.1
人間関係がわずらわしい	53.3	53.7	54.2	55.0	55.2	55.2
自分の意見や地域のニーズが反映されない	6.8	4.6	9.8	8.7	8.0	10.3
自分の意見が男女平等に扱われない	1.3	1.3	1.1	1.6	2.1	0.9
活動について情報が得られない	12.5	12.6	13.8	9.8	10.1	9.8
性別や役割によって個人の負担が違う	9.6	10.1	9.5	10.3	11.7	8.6
関心がない	29.2	26.8	34.9	29.3	26.0	35.9
活動時間（時間帯）が合わない	27.3	27.0	30.9	26.6	28.5	26.1
その他	7.3	8.6	4.7	8.8	9.4	8.0
無回答	2.9	2.7	1.8	2.5	2.8	1.4

(3) 地域の安全・安心に関する意識

問15 地域の安全・安心に関する下記の項目についてお答えください。(それぞれ○は一つ)

全体は、“そう思う計”の割合は『(B)安心して電車や公園等の公共の場を利用できる』(83.3%)が最も高く、次いで『(A)お住まいの地域は犯罪が少なく、住みやすい』(80.2%)となっている。

性別で見ると、女性の“そう思う計”の割合はすべての項目で男性に比べて低く、特に『(E)夜道でも安心して歩くことができる』で10ポイント以上の差がある。

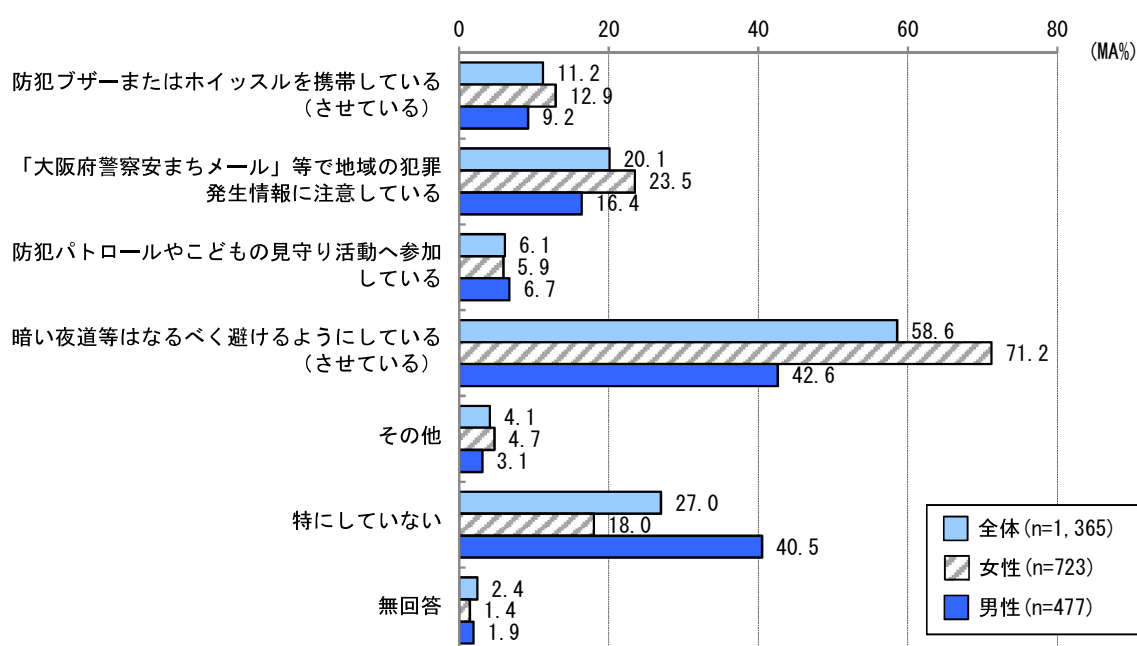


(4) 日頃から取り組んでいる防犯対策

問16 あなたやあなたの家族が日頃から気にしている、または取り組んでいる防犯対策は何ですか。(あてはまるものすべてに○)

全体は、「暗い夜道等はあるべく避けるようにしている(させている)」(58.6%)が最も多く、次いで「大阪府警察安まちメール」等で地域の犯罪発生情報に注意している(20.1%)となっている。

性別で見ると、女性は「暗い夜道等はあるべく避けるようにしている(させている)」の割合が男性に比べて28.6ポイント、「大阪府警察安まちメール」等で地域の犯罪発生情報に注意している」の割合が男性に比べて7.1ポイント高い。男性は「特にしていない」の割合が女性に比べて22.5ポイント高い。



(単位: MA%)		n	防犯ブザーまたはホイッスルを携帯している(させている)	「大阪府警察安まちメール」等で地域の犯罪発生情報に注意している	防犯パトロールやこどもの見守り活動へ参加している	暗い夜道等はあるべく避けるようにしている(させている)	その他	特にしていない	無回答
全体		1,365	11.2	20.1	6.1	58.6	4.1	27.0	2.4
性・年代別	女性全体	723	12.9	23.5	5.9	71.2	4.7	18.0	1.4
	29歳以下	67	1.5	6.0	3.0	68.7	6.0	25.4	1.5
	30歳代	70	20.0	21.4	2.9	74.3	4.3	15.7	2.9
	40歳代	101	33.7	42.6	6.9	68.3	4.0	10.9	2.0
	50歳代	148	7.4	24.3	4.1	70.3	4.7	20.3	-
	60歳代	122	9.8	24.6	9.0	68.9	4.9	19.7	-
	70歳以上	211	10.0	19.4	7.1	74.4	4.7	17.1	2.4
	男性全体	477	9.2	16.4	6.7	42.6	3.1	40.5	1.9
	29歳以下	39	5.1	7.7	2.6	46.2	-	43.6	-
	30歳代	47	12.8	10.6	-	31.9	2.1	57.4	-
40歳代	73	19.2	26.0	5.5	46.6	4.1	30.1	-	
50歳代	85	5.9	16.5	4.7	44.7	1.2	40.0	-	
60歳代	99	5.1	13.1	6.1	40.4	2.0	45.5	4.0	
70歳以上	131	9.2	18.3	13.0	43.5	6.1	35.9	3.1	

(5) 各活動に費やしている時間

問17 あなたは普段、1日のうちで、以下の活動にどれくらいの時間を費やしていますか。平日、休日それぞれについて平均どのくらい費やしているかお答えください。(○はそれぞれ一つ)

(1) 仕事・学校(通勤・通学時間を含む)

全体は、「なし(0分)」(27.2%)が最も多く、次いで「8時間～10時間未満」(21.6%)となっている。

性別で見ると、女性は「なし(0分)」が31.4%で最も多く、男性では「8時間～10時間未満」が27.3%で最も多くなっている。

(単位：%)		n	なし (0分)	4時間未 満	4時間～ 6時間未 満	6時間～ 8時間未 満	8時間～ 10時間未 満	10時間～ 12時間未 満	12時間以 上	無回答	
全体		1,365	27.2	6.7	9.1	10.8	21.6	10.3	4.5	9.7	
性別	女性	723	31.4	7.1	12.2	10.8	20.1	7.7	1.2	9.5	
	男性	477	20.8	6.7	4.0	10.7	27.3	16.1	10.1	4.4	
性・ 年代別	女性	29歳以下	67	10.4	4.5	1.5	14.9	53.7	10.4	4.5	-
		30歳代	70	22.9	2.9	12.9	15.7	28.6	14.3	2.9	-
		40歳代	101	6.9	6.9	25.7	19.8	27.7	10.9	2.0	-
		50歳代	148	18.9	5.4	18.2	14.9	26.4	14.2	0.7	1.4
		60歳代	122	43.4	9.8	9.8	9.0	15.6	4.1	0.8	7.4
		70歳以上	211	55.0	8.5	6.2	1.4	1.4	-	-	27.5
	男性	29歳以下	39	-	5.1	7.7	15.4	56.4	12.8	2.6	-
		30歳代	47	2.1	2.1	-	6.4	46.8	21.3	21.3	-
		40歳代	73	4.1	4.1	1.4	9.6	37.0	26.0	17.8	-
		50歳代	85	4.7	4.7	-	10.6	31.8	30.6	17.6	-
		60歳代	99	24.2	7.1	7.1	14.1	23.2	15.2	8.1	1.0
		70歳以上	131	51.1	11.5	6.1	9.2	5.3	1.5	0.8	14.5

(2) 家事（炊事、買物、洗濯、掃除など）

全体は、平日・休日とも「1時間～2時間未満」が最も多い。

性別で見ると、女性は平日・休日とも「2時間～3時間未満」の割合が最も高く、男性は平日が「30分～1時間未満」、休日が「1時間～2時間未満」の割合が最も高い。

末子年齢6歳未満のこどもがいると回答された方で見ると、女性は平日が「2時間～3時間未満」、休日は「3時間～4時間未満」の割合が最も高く、男性は平日が「30分～1時間未満」、休日は「2時間～3時間未満」の割合が最も高い。

(単位：%)	n	①平日（仕事や学校がある日）									②休日（仕事や学校がない日）										
		なし（0分）	30分未満	30分～1時間未満	1時間～2時間未満	2時間～3時間未満	3時間～4時間未満	4時間～5時間未満	5時間以上	無回答	なし（0分）	30分未満	30分～1時間未満	1時間～2時間未満	2時間～3時間未満	3時間～4時間未満	4時間～5時間未満	5時間以上	無回答		
全体	1,365	6.8	11.8	17.1	22.6	17.3	11.1	5.2	4.2	4.0	4.6	7.5	12.3	21.4	20.5	12.5	5.6	6.2	9.4		
性別	女性	723	2.2	4.6	12.0	23.0	23.2	17.0	8.2	6.6	3.2	2.1	3.3	7.3	19.9	25.2	17.8	9.4	8.7	6.2	
	男性	477	14.5	23.1	24.9	21.8	9.6	2.1	1.0	0.8	2.1	8.6	13.4	20.5	24.3	17.0	4.8	0.8	2.7	7.8	
性・年代別	女性	29歳以下	67	10.4	19.4	32.8	20.9	7.5	6.0	1.5	1.5	-	9.0	16.4	16.4	31.3	9.0	6.0	3.0	6.0	3.0
		30歳代	70	1.4	5.7	15.7	28.6	20.0	18.6	4.3	5.7	-	-	1.4	5.7	25.7	31.4	22.9	4.3	7.1	1.4
		40歳代	101	1.0	4.0	9.9	21.8	22.8	22.8	8.9	8.9	-	-	1.0	2.0	16.8	24.8	24.8	14.9	15.8	-
		50歳代	148	0.7	2.0	8.8	27.7	27.0	22.3	4.1	6.1	1.4	2.7	1.4	2.7	19.6	29.7	18.2	13.5	9.5	2.7
		60歳代	122	0.8	1.6	9.0	25.4	25.4	11.5	16.4	9.0	0.8	-	0.8	11.5	15.6	28.7	17.2	13.1	9.0	4.1
		70歳以上	211	2.4	2.8	9.0	17.5	26.1	16.6	9.5	6.6	9.5	2.4	3.3	8.5	18.0	23.7	16.6	5.7	6.2	15.6
		29歳以下	39	28.2	23.1	25.6	12.8	10.3	-	-	-	-	23.1	17.9	23.1	17.9	15.4	2.6	-	-	-
	男性	30歳代	47	17.0	25.5	21.3	23.4	12.8	-	-	-	-	12.8	6.4	14.9	25.5	29.8	8.5	-	2.1	-
		40歳代	73	12.3	24.7	31.5	23.3	6.8	1.4	-	-	-	2.7	15.1	21.9	28.8	23.3	4.1	-	1.4	2.7
		50歳代	85	14.1	23.5	32.9	18.8	7.1	2.4	-	1.2	-	4.7	10.6	27.1	27.1	20.0	5.9	-	3.5	1.2
		60歳代	99	10.1	26.3	17.2	32.3	8.1	2.0	2.0	1.0	1.0	2.0	16.2	19.2	29.3	13.1	6.1	2.0	6.1	6.1
		70歳以上	131	14.5	19.1	22.9	16.8	13.0	3.8	2.3	1.5	6.1	13.7	13.7	18.3	17.6	9.9	3.1	1.5	1.5	20.6

【末子年齢6歳未満のこどもがいると回答された方】

(単位：%)	n	①平日（仕事や学校がある日）									②休日（仕事や学校がない日）								
		なし（0分）	30分未満	30分～1時間未満	1時間～2時間未満	2時間～3時間未満	3時間～4時間未満	4時間～5時間未満	5時間以上	無回答	なし（0分）	30分未満	30分～1時間未満	1時間～2時間未満	2時間～3時間未満	3時間～4時間未満	4時間～5時間未満	5時間以上	無回答
全体	90	2.2	8.9	15.6	20.0	23.3	15.6	8.9	5.6	-	-	1.1	6.7	23.3	27.8	20.0	10.0	10.0	1.1
女性	54	-	-	3.7	16.7	29.6	25.9	14.8	9.3	-	-	-	-	16.7	22.2	31.5	14.8	13.0	1.9
男性	33	6.1	24.2	36.4	24.2	9.1	-	-	-	-	-	3.0	18.2	33.3	39.4	3.0	-	3.0	-

(3) 育児

全体は、平日・休日とも「育児の必要なこどもがいない」が最も多い。

性・年代別で見ると、女性の30歳代は「5時間以上」の割合が47.1%で最も高いが、それ以外の年代は男女とも「育児の必要なこどもがいない」の割合が最も高い。

末子年齢6歳未満のこどもがいると回答された方で見ると、女性は平日・休日ともに「5時間以上」の割合が最も高く、男性は平日が「30分～1時間未満」、休日は「5時間以上」の割合が最も高い。

(単位：%)	n	①平日（仕事や学校がある日）										②休日（仕事や学校がない日）											
		が育児の必要なこどもがいない	なし（0分）	30分未満	30分～1時間未満	1時間～2時間未満	2時間～3時間未満	3時間～4時間未満	4時間～5時間未満	5時間以上	無回答	が育児の必要なこどもがいない	なし（0分）	30分未満	30分～1時間未満	1時間～2時間未満	2時間～3時間未満	3時間～4時間未満	4時間～5時間未満	5時間以上	無回答		
全体	1,365	62.9	12.4	1.8	2.7	4.2	2.3	1.6	1.1	2.9	8.1	61.8	10.0	1.4	1.2	2.6	2.3	1.3	1.4	7.3	10.8		
性別	女性	723	64.2	11.3	0.3	1.4	3.9	3.5	2.1	1.5	5.1	6.8	63.5	10.2	0.1	1.0	2.5	2.2	1.4	1.7	9.0	8.4	
	男性	477	65.2	12.8	4.2	5.2	5.0	1.3	1.3	0.4	0.2	4.4	63.5	9.6	3.4	1.9	2.9	2.5	1.7	1.5	5.9	7.1	
性・年代別	女性	29歳以下	67	89.6	3.0	-	-	-	1.5	-	-	4.5	1.5	88.1	1.5	-	-	-	-	-	-	6.0	4.5
		30歳代	70	40.0	1.4	-	2.9	2.9	8.6	8.6	8.6	27.1	-	38.6	1.4	-	1.4	2.9	2.9	2.9	1.4	47.1	1.4
		40歳代	101	39.6	4.0	2.0	4.0	17.8	13.9	4.0	4.0	9.9	1.0	39.6	4.0	1.0	8.9	11.9	4.0	8.9	19.8	1.0	
		50歳代	148	66.2	18.2	-	1.4	3.4	2.0	3.4	-	2.7	2.7	64.9	16.9	-	2.0	2.7	1.4	2.0	0.7	4.7	4.7
		60歳代	122	82.0	9.8	-	-	1.6	0.8	-	0.8	0.8	4.1	82.8	8.2	-	-	1.6	-	0.8	0.8	0.8	4.9
	70歳以上	211	64.5	16.1	-	0.9	0.5	-	-	-	-	-	18.0	63.5	14.7	-	0.9	0.5	-	-	-	-	20.4
	男性	29歳以下	39	82.1	10.3	-	-	7.7	-	-	-	-	-	82.1	10.3	-	-	-	-	-	7.7	-	-
		30歳代	47	57.4	6.4	4.3	12.8	10.6	4.3	2.1	-	2.1	-	57.4	-	2.1	-	6.4	6.4	2.1	2.1	23.4	-
		40歳代	73	39.7	11.0	16.4	16.4	9.6	1.4	4.1	1.4	-	-	38.4	4.1	11.0	5.5	11.0	5.5	2.7	1.4	16.4	4.1
		50歳代	85	71.8	8.2	3.5	5.9	7.1	1.2	-	-	-	2.4	70.6	5.9	3.5	4.7	2.4	2.4	4.7	1.2	1.2	3.5
60歳代		99	74.7	14.1	1.0	-	3.0	1.0	2.0	1.0	-	3.0	73.7	13.1	1.0	-	1.0	2.0	1.0	1.0	4.0	3.0	
70歳以上	131	65.6	19.1	1.5	1.5	-	0.8	-	-	-	-	11.5	61.8	16.0	2.3	0.8	-	0.8	-	-	-	18.3	

【末子年齢6歳未満のこどもがいると回答された方】

(単位：%)	n	①平日（仕事や学校がある日）										②休日（仕事や学校がない日）									
		が育児の必要なこどもがいない	なし（0分）	30分未満	30分～1時間未満	1時間～2時間未満	2時間～3時間未満	3時間～4時間未満	4時間～5時間未満	5時間以上	無回答	が育児の必要なこどもがいない	なし（0分）	30分未満	30分～1時間未満	1時間～2時間未満	2時間～3時間未満	3時間～4時間未満	4時間～5時間未満	5時間以上	無回答
全体	90	1.1	3.3	4.4	13.3	13.3	16.7	12.2	6.7	28.9	-	1.1	-	1.1	-	6.7	8.9	4.4	5.6	72.2	-
女性	54	1.9	-	-	1.9	5.6	20.4	13.0	11.1	46.3	-	1.9	-	-	-	1.9	5.6	3.7	3.7	83.3	-
男性	33	-	9.1	12.1	33.3	27.3	9.1	9.1	-	-	-	-	-	3.0	-	15.2	15.2	6.1	9.1	51.5	-

(4) 介護

全体は、平日・休日とも「介護の必要な家族がない」が最も多い。

性別で見ると、男女とも平日・休日にかかわらず「介護の必要な家族がない」の割合が最も高く、次いで「なし（0分）」となっている。

(単位：%)	n	①平日（仕事や学校がある日）										②休日（仕事や学校がない日）											
		い 介 護 の 必 要 な 家 族 が な し （ 0 分 ）	3 0 分 未 満	3 0 分 〜 1 時 間 未 満	1 時 間 〜 2 時 間 未 満	2 時 間 〜 3 時 間 未 満	3 時 間 〜 4 時 間 未 満	4 時 間 〜 5 時 間 未 満	5 時 間 以 上	無 回 答	い 介 護 の 必 要 な 家 族 が な し （ 0 分 ）	3 0 分 未 満	3 0 分 〜 1 時 間 未 満	1 時 間 〜 2 時 間 未 満	2 時 間 〜 3 時 間 未 満	3 時 間 〜 4 時 間 未 満	4 時 間 〜 5 時 間 未 満	5 時 間 以 上	無 回 答				
全体	1,365	72.5	13.6	1.8	1.4	1.3	1.2	1.0	0.3	1.2	5.6	70.9	11.3	1.3	1.9	1.7	1.8	1.1	0.3	1.7	8.0		
性別	女性	723	74.7	11.8	1.7	1.7	1.7	1.0	1.2	0.4	1.5	4.4	73.3	10.2	0.8	1.8	1.8	2.2	1.4	0.6	2.1	5.8	
	男性	477	74.8	13.8	2.1	1.3	1.0	1.5	0.8	0.2	0.6	3.8	73.2	11.5	1.9	2.3	1.7	1.9	1.0	-	0.8	5.7	
性・年代別	女性	29歳以下	67	95.5	3.0	-	-	-	-	-	-	1.5	94.0	3.0	-	-	-	-	-	-	-	3.0	
		30歳代	70	95.7	4.3	-	-	-	-	-	-	-	92.9	4.3	-	-	-	-	-	-	-	2.9	
		40歳代	101	88.1	6.9	1.0	1.0	1.0	-	-	-	1.0	87.1	5.9	-	2.0	1.0	1.0	1.0	-	1.0	1.0	
		50歳代	148	58.1	21.6	2.7	5.4	5.4	0.7	2.7	-	2.7	57.4	18.2	2.7	3.4	5.4	6.1	2.7	0.7	2.7	0.7	
		60歳代	122	76.2	8.2	4.9	0.8	1.6	0.8	1.6	0.8	1.6	3.3	76.2	5.7	1.6	1.6	2.5	1.6	2.5	0.8	3.3	4.1
		70歳以上	211	65.4	14.2	0.5	0.9	0.5	2.4	1.4	0.9	1.9	11.8	63.0	13.3	-	1.9	0.5	1.9	0.9	0.9	2.8	14.7
		70歳以上	211	65.4	14.2	0.5	0.9	0.5	2.4	1.4	0.9	1.9	11.8	63.0	13.3	-	1.9	0.5	1.9	0.9	0.9	2.8	14.7
	男性	29歳以下	39	87.2	12.8	-	-	-	-	-	-	-	87.2	10.3	-	2.6	-	-	-	-	-	-	-
		30歳代	47	91.5	2.1	2.1	-	2.1	-	-	-	2.1	89.4	2.1	-	4.3	-	-	-	-	-	2.1	2.1
		40歳代	73	79.5	12.3	4.1	1.4	2.7	-	-	-	-	78.1	12.3	2.7	1.4	2.7	-	1.4	-	-	1.4	1.4
		50歳代	85	80.0	12.9	1.2	2.4	-	1.2	-	-	2.4	78.8	7.1	2.4	3.5	2.4	3.5	-	-	-	2.4	2.4
		60歳代	99	63.6	22.2	2.0	1.0	2.0	5.1	1.0	-	3.0	63.6	17.2	3.0	3.0	3.0	5.1	1.0	-	1.0	3.0	3.0
		70歳以上	131	67.9	13.7	2.3	1.5	-	0.8	2.3	0.8	1.5	9.2	64.1	13.7	1.5	0.8	0.8	0.8	2.3	-	1.5	14.5
		70歳以上	131	67.9	13.7	2.3	1.5	-	0.8	2.3	0.8	1.5	9.2	64.1	13.7	1.5	0.8	0.8	0.8	2.3	-	1.5	14.5

(5) 地域活動(自治会やPTAなど)

全体は、平日・休日とも「なし（0分）」が最も多い。

性別で見ると、男女とも平日・休日にかかわらず「なし（0分）」の割合が最も高く、次いで「30分未満」となっている。地域活動を行っている人の割合は、平日・休日とも女性より男性のほうがやや高くなっている。

(単位：%)	n	①平日（仕事や学校がある日）										②休日（仕事や学校がない日）									
		な し （ 0 分 ）	3 0 分 未 満	3 0 分 〜 1 時 間 未 満	1 時 間 〜 2 時 間 未 満	2 時 間 〜 3 時 間 未 満	3 時 間 〜 4 時 間 未 満	4 時 間 〜 5 時 間 未 満	5 時 間 以 上	無 回 答	な し （ 0 分 ）	3 0 分 未 満	3 0 分 〜 1 時 間 未 満	1 時 間 〜 2 時 間 未 満	2 時 間 〜 3 時 間 未 満	3 時 間 〜 4 時 間 未 満	4 時 間 〜 5 時 間 未 満	5 時 間 以 上	無 回 答		
全体	1,365	86.1	2.9	2.6	1.8	0.7	0.1	-	0.1	5.7	82.6	4.0	2.3	2.6	0.7	0.5	0.2	0.2	7.0		
性別	女性	723	86.4	3.2	2.5	1.9	0.7	-	-	5.3	84.9	4.0	2.2	2.1	0.8	0.6	-	-	5.4		
	男性	477	89.1	2.9	2.5	2.1	0.6	0.4	-	0.2	2.1	84.9	4.2	2.1	3.1	0.6	0.6	0.4	0.6	3.4	
性・年代別	女性	29歳以下	67	98.5	-	-	-	-	-	-	1.5	98.5	-	-	-	-	-	-	-	1.5	
		30歳代	70	94.3	4.3	1.4	-	-	-	-	-	94.3	4.3	1.4	-	-	-	-	-	-	
		40歳代	101	87.1	3.0	3.0	5.0	-	-	-	2.0	82.2	5.9	3.0	5.0	2.0	1.0	-	-	1.0	
		50歳代	148	93.2	4.1	0.7	0.7	-	-	-	0.7	91.2	3.4	1.4	2.7	-	0.7	-	-	0.7	
		60歳代	122	87.7	0.8	4.1	3.3	1.6	-	-	2.5	84.4	4.1	4.1	2.5	0.8	-	-	-	4.1	
		70歳以上	211	73.9	4.7	3.8	1.9	0.9	-	-	14.7	74.4	4.7	2.4	1.4	1.4	0.9	-	-	14.7	
		70歳以上	211	73.9	4.7	3.8	1.9	0.9	-	-	14.7	74.4	4.7	2.4	1.4	1.4	0.9	-	-	14.7	
	男性	29歳以下	39	97.4	2.6	-	-	-	-	-	-	97.4	-	-	2.6	-	-	-	-	-	
		30歳代	47	95.7	2.1	2.1	-	-	-	-	-	95.7	2.1	2.1	-	-	-	-	-	-	
		40歳代	73	95.9	1.4	-	2.7	-	-	-	-	91.8	1.4	1.4	1.4	-	1.4	1.4	-	1.4	
		50歳代	85	92.9	4.7	-	1.2	1.2	-	-	-	81.2	7.1	3.5	3.5	-	-	1.2	2.4	1.2	
		60歳代	99	91.9	3.0	1.0	2.0	-	-	-	2.0	91.9	3.0	1.0	1.0	-	1.0	-	-	2.0	
		70歳以上	131	75.6	3.1	7.6	3.8	1.5	1.5	-	0.8	6.1	71.0	6.1	3.1	6.9	2.3	0.8	-	0.8	9.2
		70歳以上	131	75.6	3.1	7.6	3.8	1.5	1.5	-	0.8	6.1	71.0	6.1	3.1	6.9	2.3	0.8	-	0.8	9.2

(6) 男性が家事、子育て等に積極的に参加していくために必要なこと

問18 今後、男性が家事、子育て、介護、地域活動などに積極的に参加するためには、どのようなことが必要だと思いますか。(あてはまるものすべてに○)

全体は、「夫婦の間で家事などの分担をするように十分話し合うこと」(56.6%)が最も多く、次いで「小さいときから男女ともに、家事や育児に関わるしつけ・教育をすること」(49.9%)となっている。

性別で見ると、男女とも「夫婦の間で家事などの分担をするように十分話し合うこと」の割合が最も高く、男性より女性のほうが8.9ポイント高くなっている。女性は「小さいときから男女ともに、家事や育児に関わるしつけ・教育をすること」「男性による家事・育児などについて、職場における上司や周囲の理解を進めること」の割合が男性に比べて10ポイント以上高い。

前回調査との比較で見ると、全体は「小さいときから男女ともに、家事や育児に関わるしつけ・教育をすること」は前回より10.2ポイント高くなっている。

(単位：MA%)	今回調査			前回調査(令和2年)		
	全体 (n=1,365)	女性 (n=723)	男性 (n=477)	全体 (n=1,630)	女性 (n=928)	男性 (n=603)
男女の役割分担についての社会通念、慣習、しきたりを改めること	46.2	51.2	43.0	45.7	48.4	42.5
家事、子育て、介護、地域活動の社会的な評価を高めること	34.0	34.0	36.7	31.9	34.3	29.5
夫婦の間で家事などの分担をするように十分話し合うこと	56.6	62.1	53.2	52.8	58.3	45.9
労働時間の短縮などを進め、仕事以外の時間をより多く持てるようにすること	38.8	38.6	44.2	32.4	32.7	34.2
男性の仕事中心の生き方、考え方を改めること	39.3	44.4	35.6	36.9	40.9	32.3
小さいときから男女ともに、家事や育児に関わるしつけ・教育をすること	49.9	58.9	42.1	39.7	45.7	31.5
男性による家事・育児などについて、職場における上司や周囲の理解を進めること	49.6	57.7	45.5	43.5	48.1	39.0
その他	1.7	1.7	1.7	2.6	1.6	3.8
特に必要ない	5.4	2.6	8.0	4.9	3.8	6.3
無回答	3.2	2.1	0.8	3.4	2.8	2.8