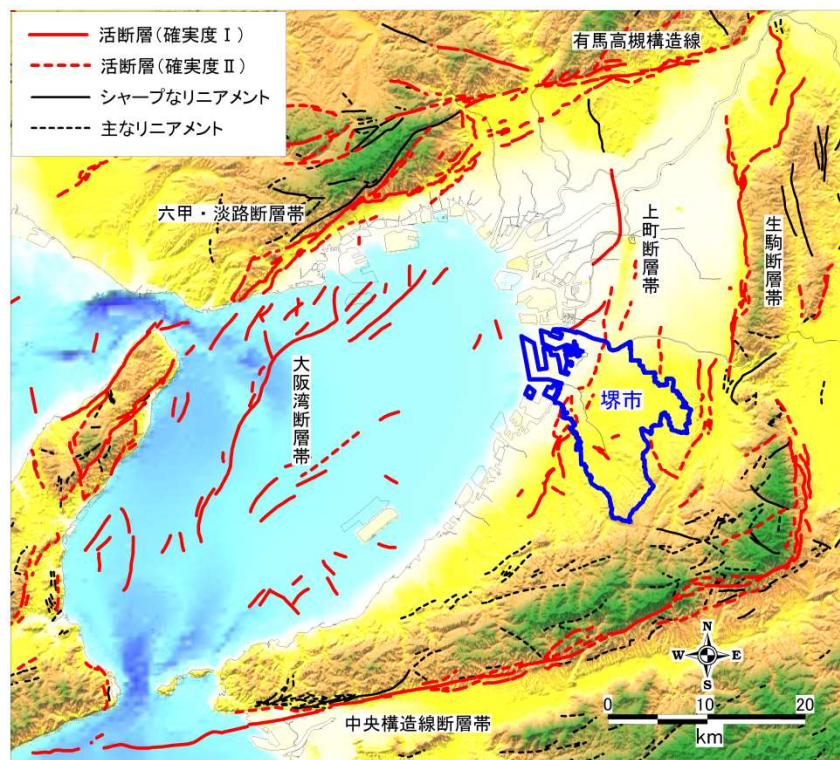


### 3. 地震により想定される建物被害規模

平成 21 年 3 月作成の「堺市地震災害想定総合調査」の地震被害想定の内、本市の住宅建築物に大きな被害をもたらすことが予想されている「上町断層帯地震 1」「生駒断層帯地震 1」「中央構造線断層帯地震 1」の内陸直下型地震 3 種類について、平成 27 年時点での建築物状況（建築物の更新状況や耐震化の進行状況）等を踏まえて地震被害想定について調査を行った。

被害想定の結果は次の表の通りであるが、本市に最も大きな被害をもたらす恐れのある「上町断層帯地震 1」について、全壊棟数は 5,924 棟の減（木造 4,550 棟の減、非木造 744 棟の減）、死者数 907 人減という結果となっている。減少率で考えると全壊棟数 8.3%減（木造 7.1%減、非木造 10.6%減）、罹災者数 5.8%減、死者数 30.1%減という結果であった。また、木造全壊棟数の内、生存空間までなくなる層破壊棟数は、12,074 棟から 10,838 棟まで 1,236 棟、10.2%減少している。

しかしながら、木造全壊棟数 59,366 棟、半壊棟数 32,802 棟と、依然として、数、率ともに相当な被害が予想されており、死者数も 2,110 人、負傷者数 8,313 人と多数の被害が予想されている。



堺市地震災害想定総合調査報告書（平成 21 年 3 月）P.23

#### リニアメント：

空中写真で地表に認められる地形の特徴を言う。崖、尾根の傾斜急変部や谷や尾根の屈曲による直線的な地形などをいうが、断層など地下の地質構造が反映されたものもある。（Wikipedia より）

平成 27 年度直下型地震調査による被害想定及び南海トラフ巨大地震建物倒壊による被害想定

			上町断層帯 1	生駒断層帯 1	中央構造線断層帯 1	南海トラフ巨大地震(大阪府調査)
マグニチュード 震度			7.4~7.8 5弱~7	7.5~7.9 5弱~7	7.7~8.1 5弱~7	6弱~6強
建物 被害	全壊棟数	棟	65,635	18,449	6,868	1,200
	木造	棟	59,366	17,616	6,563	1,011
	非木造	棟	6,269	833	305	189
	半壊棟数	棟	40,012	25,003	11,231	15,981
	木造	棟	32,802	22,112	9,962	14,791
	非木造	棟	7,210	2,892	1,269	1,190
人的 被害	死者	人	2,110	167	36	58
	負傷者	人	8,313	5,914	2,698	1,332

平成 20 年度被害想定調査(平成 21 年 3 月発表)

			上町断層帯 1	生駒断層帯 1	中央構造線断層帯 1	東南海・南海地震
マグニチュード 震度			7.4~7.8 5弱~7	7.5~7.9 5弱~7	7.7~8.1 5弱~7	7.9~8.6 4~6強
建物 被害	全壊棟数	棟	70,929	18,943	6,726	6,004
	木造	棟	63,916	18,040	6,402	5,638
	非木造	棟	7,013	903	324	366
	半壊棟数	棟	41,415	26,393	11,390	11,022
	木造	棟	33,751	23,276	10,051	9,672
	非木造	棟	7,664	3,117	1,339	1,350
人的 被害	死者	人	3,017	331	32	26
	負傷者	人	12,812	6,926	2,692	2,870

**南海トラフ：**

静岡県沖から高知県沖にかけての太平洋の海底にある深い溝であり、プレートの沈み込み運動によって大規模な地震が定期的に発生している。

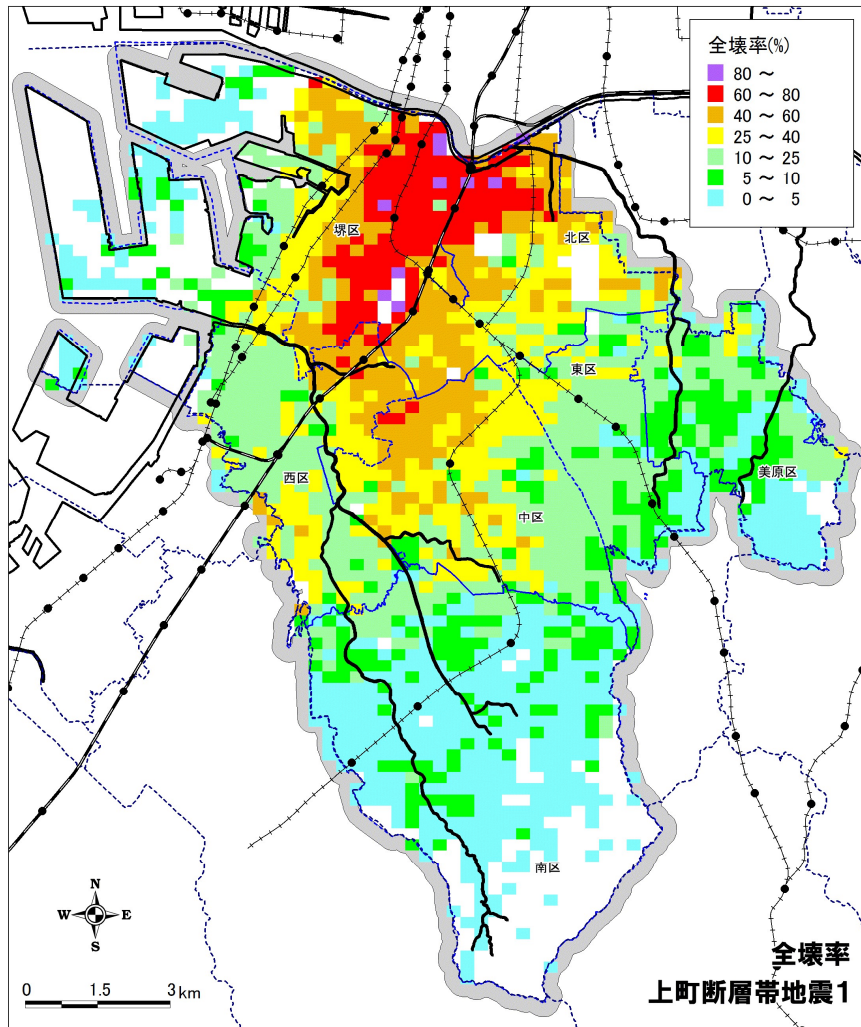
**全壊：**

自然災害による建物被害の中で最も大きく被害を受けた状態であり、国の基準では「住居がその居住のための基本的機能を喪失したもの」と定義している。

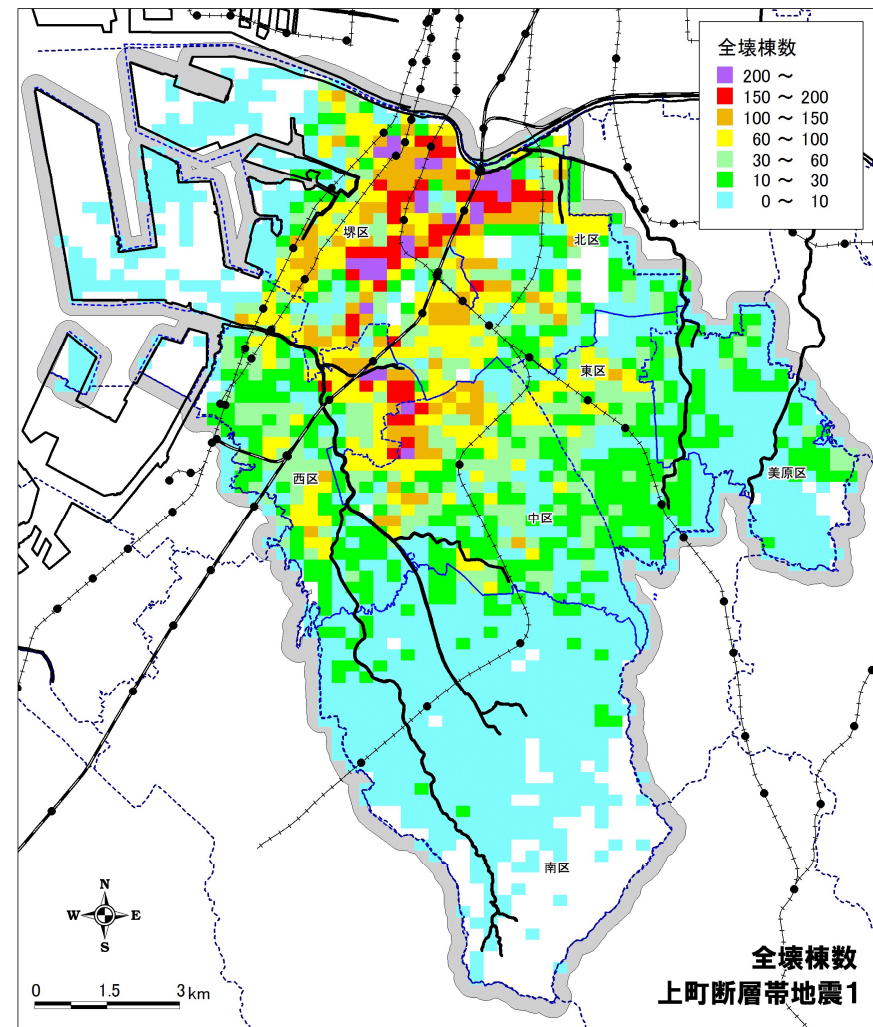
**層破壊に相当する建物損壊状況〔岡田ほか(1999)より引用〕：**

木造の全壊の内、生存空間を失う層破壊の一覧



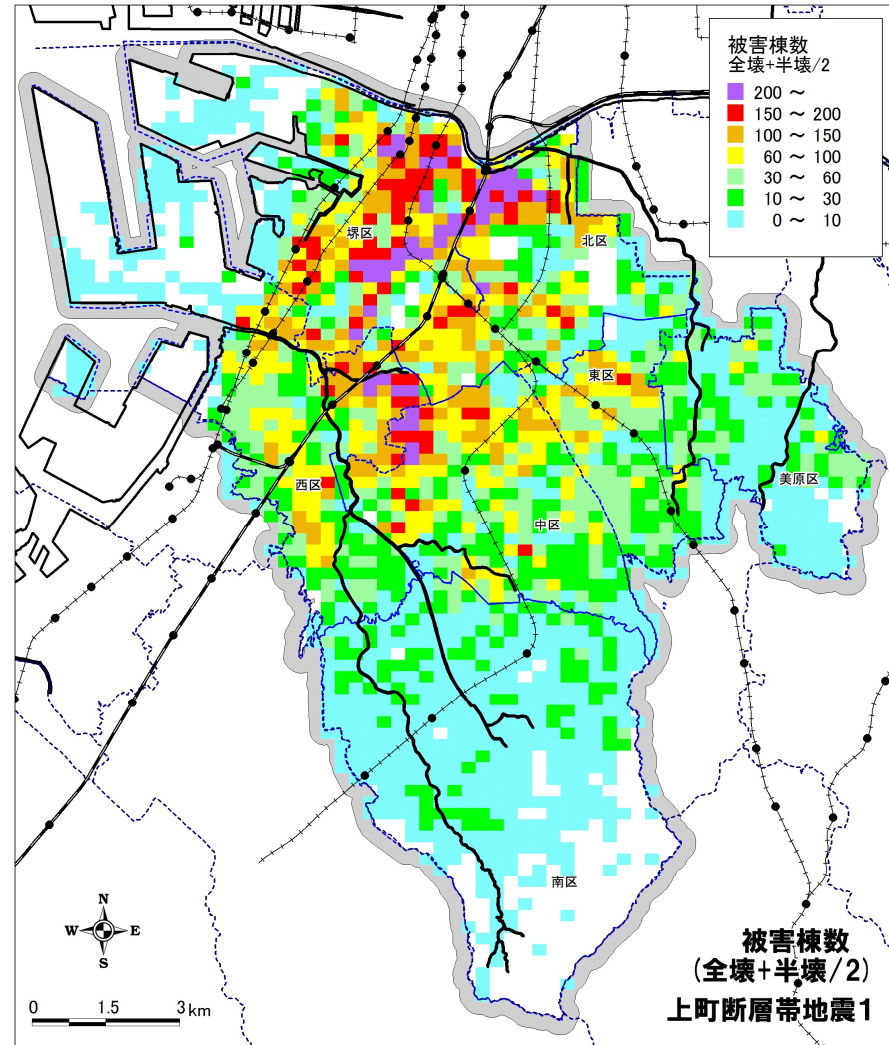
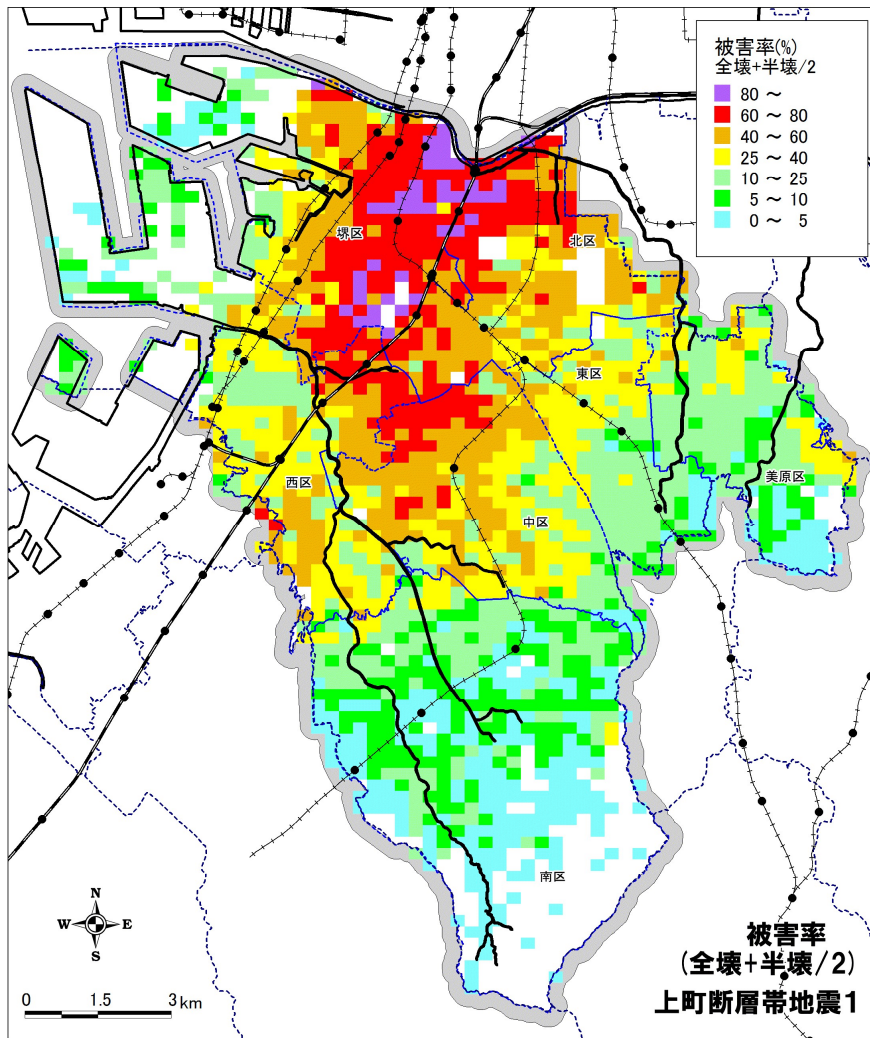


(a) 全壊率



(b) 全壊棟数

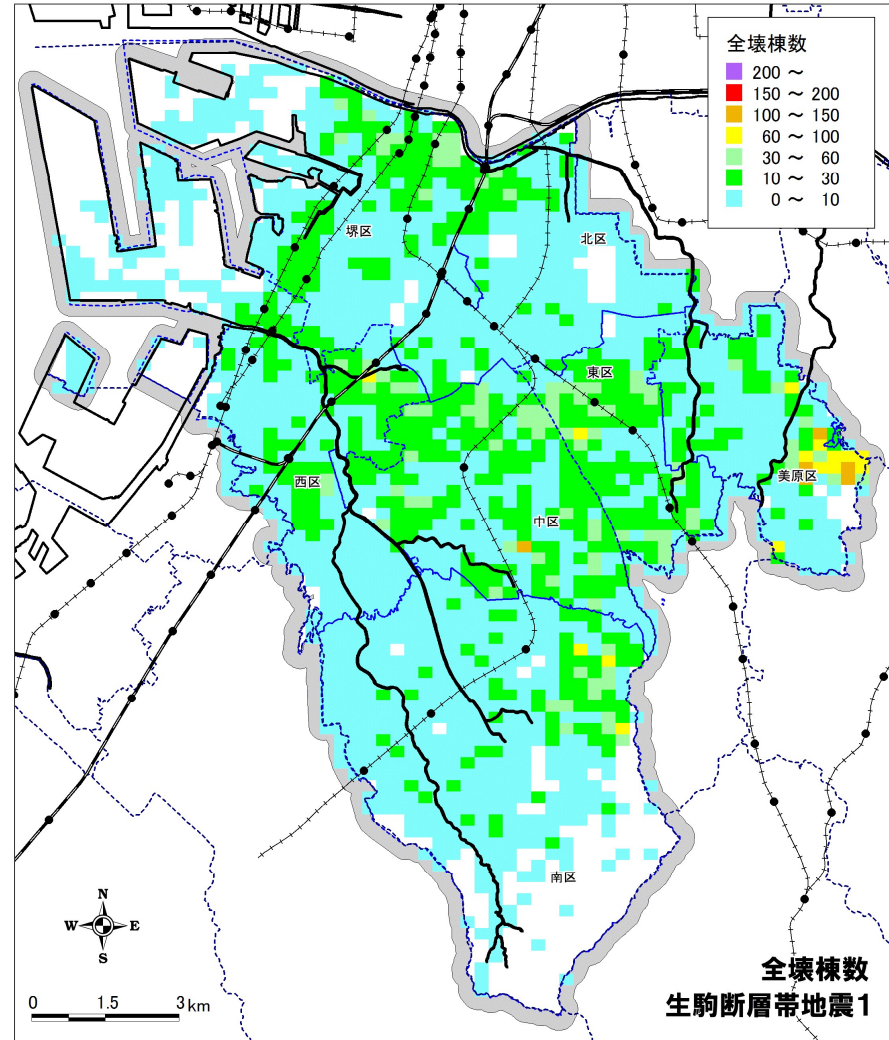
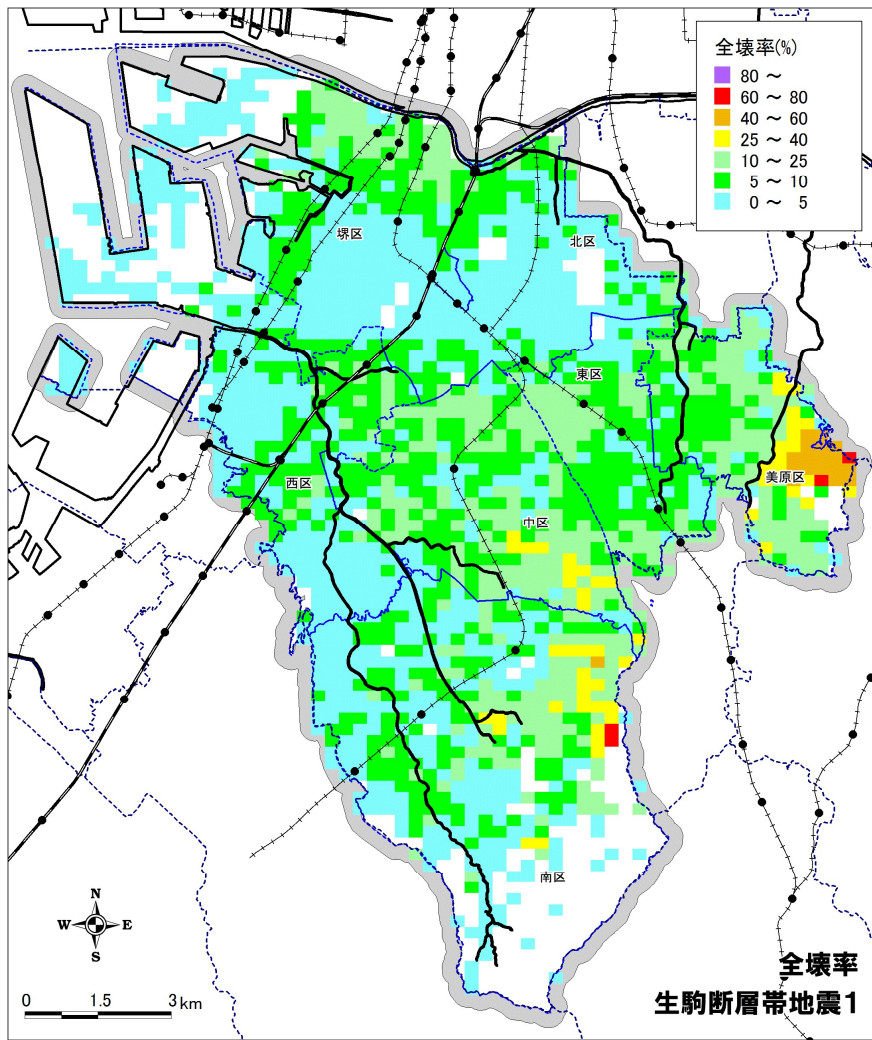
想定される建物被害の分布【上町断層帯地震1】(250mメッシュ)



(a) 被害率 (全壊+半壊/2)

(b) 被害棟数 (全壊+半壊/2)

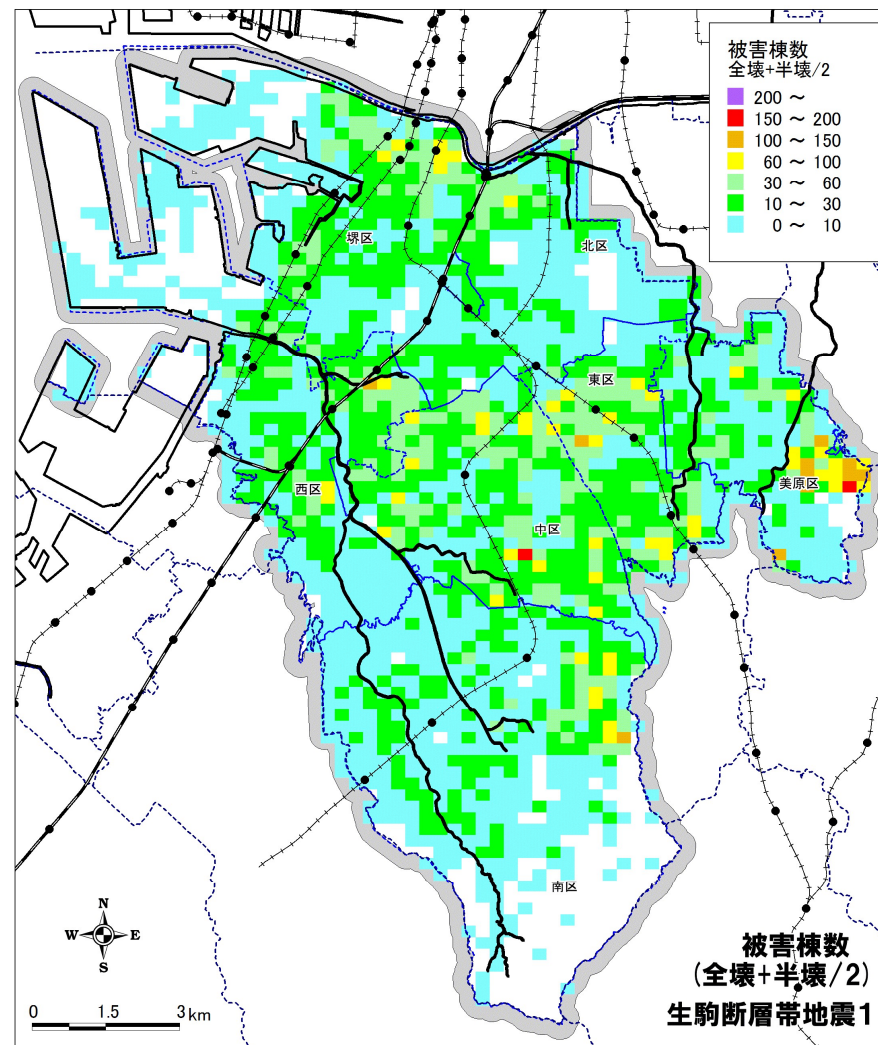
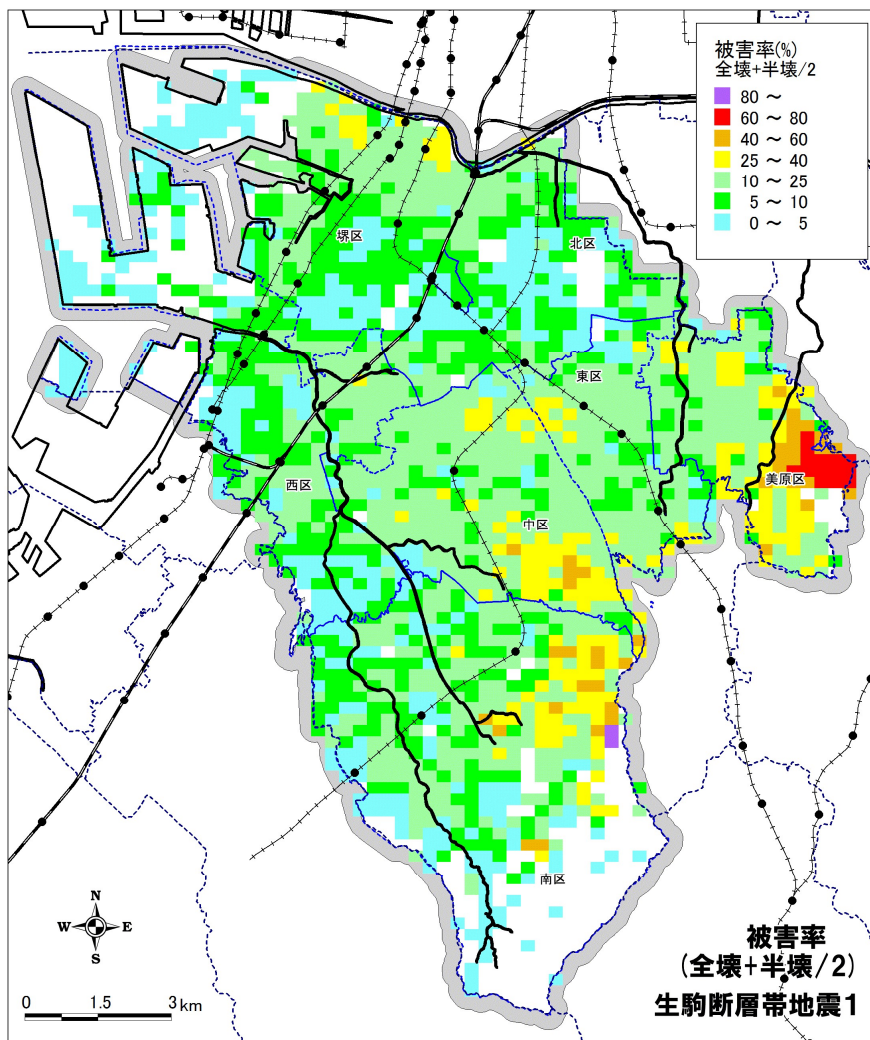
想定される建物被害の分布【上町断層帯地震1】(250mメッシュ)



(a) 全壊率

(b) 全壊棟数

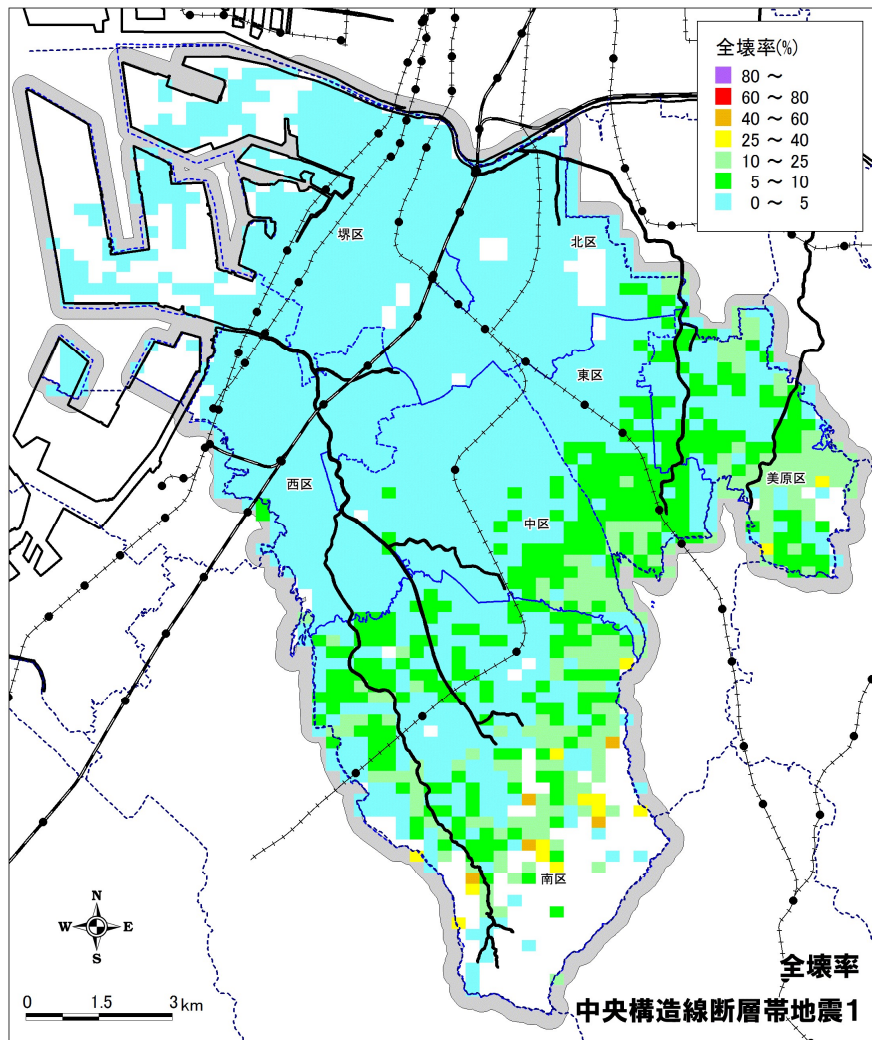
想定される建物被害の分布【生駒断層帯地震1】(250mメッシュ)



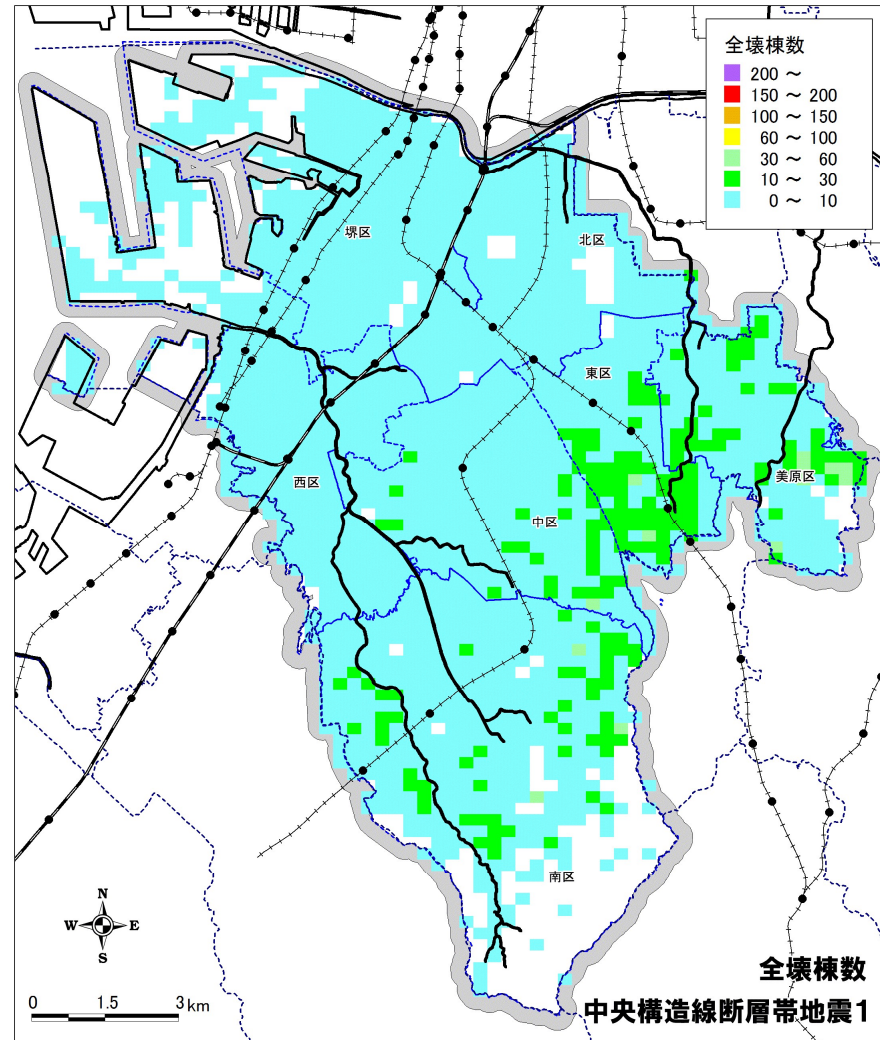
(a) 被害率 (全壊+半壊/2)

(b) 被害棟数 (全壊+半壊/2)

想定される建物被害の分布【生駒断層帯地震1】(250mメッシュ)

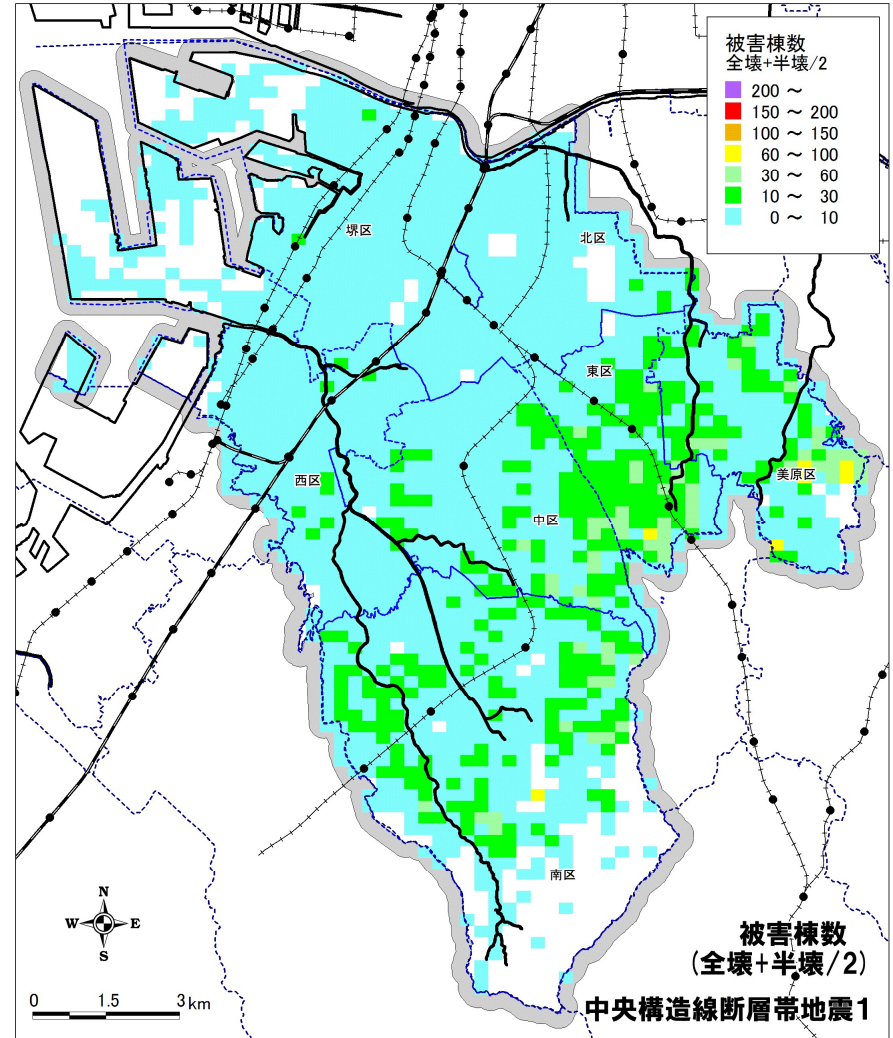
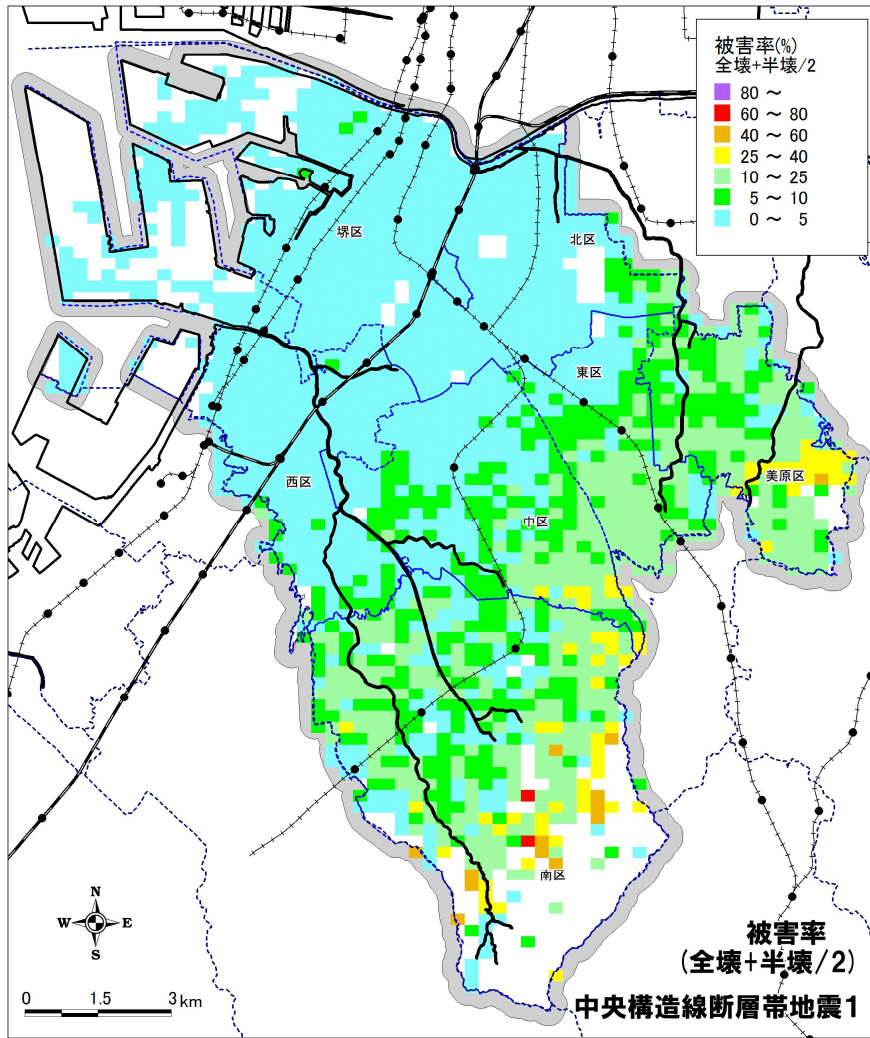


(a) 全壊率



(b) 全壊棟数

想定される建物被害の分布【中央構造線断層帯地震1】(250mメッシュ)



(a) 被害率 (全壊+半壊/2)

(b) 被害棟数 (全壊+半壊/2)

想定される建物被害の分布【中央構造線断層帯地震1】(250mメッシュ)