

泉北高速光明池駅バリアフリー化のための対応策

- 点字・音声誘導設備の設置・改良
- 誘導・警告ブロック敷設位置等の改良

No.1 プラットホーム



- 運行情報設備の改良
- ・設備の更新時に案内設備を改良

プラットホーム階

No.2 待合所

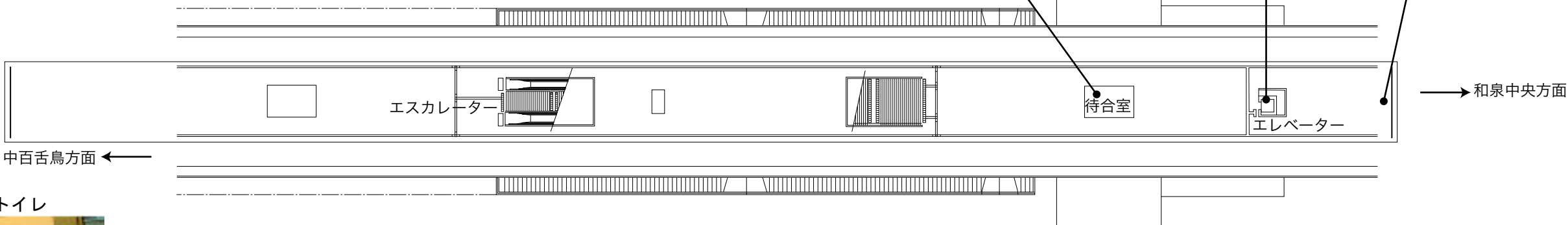


No.3 エレベーター



- 主要施設等への案内表示の改良
- ・エレベーター位置の案内表示の改良について、駅全体の案内サイン配置を検討

No.4 ホーム端

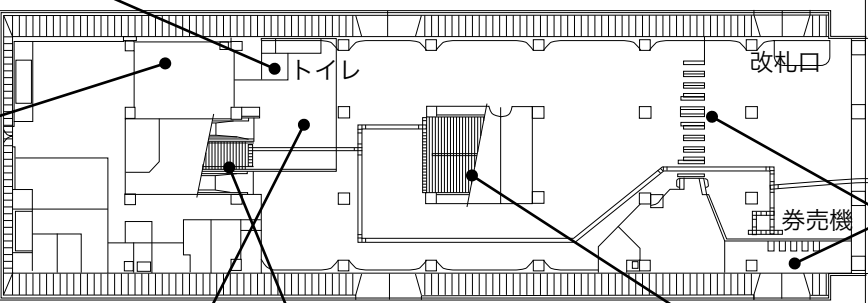


No.13 障害者用トイレ



- 主要施設等への案内表示の改良
- ・トイレへの誘導ブロックの設置及び案内サインの改良について、駅全体の案内サイン配置とあわせて検討

2階



ダイエー、サンピア方面

東側駅前広場方面

- エレベーター位置の案内表示の改良

No.5 券売機



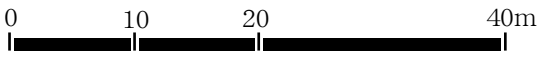
No.6 点字運賃表



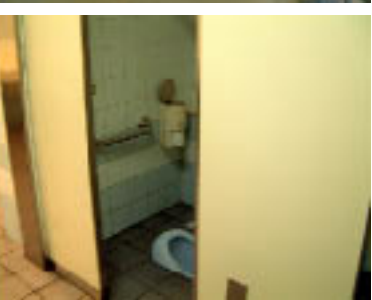
- 車いす対応、IC化への対応
- ・券売機の更新時にバリアフリー化された機械の導入等を検討



1 : 600



No.12 トイレ (改札内)



No.11 階段前のスロープ



No.10 エスカレーター



No.9 改札内の階段



- 点字誘導設備の設置・改良
- ・すり減った点字の張り替え

No.8 改札口 (拡幅)



No.7 改札内案内表示

