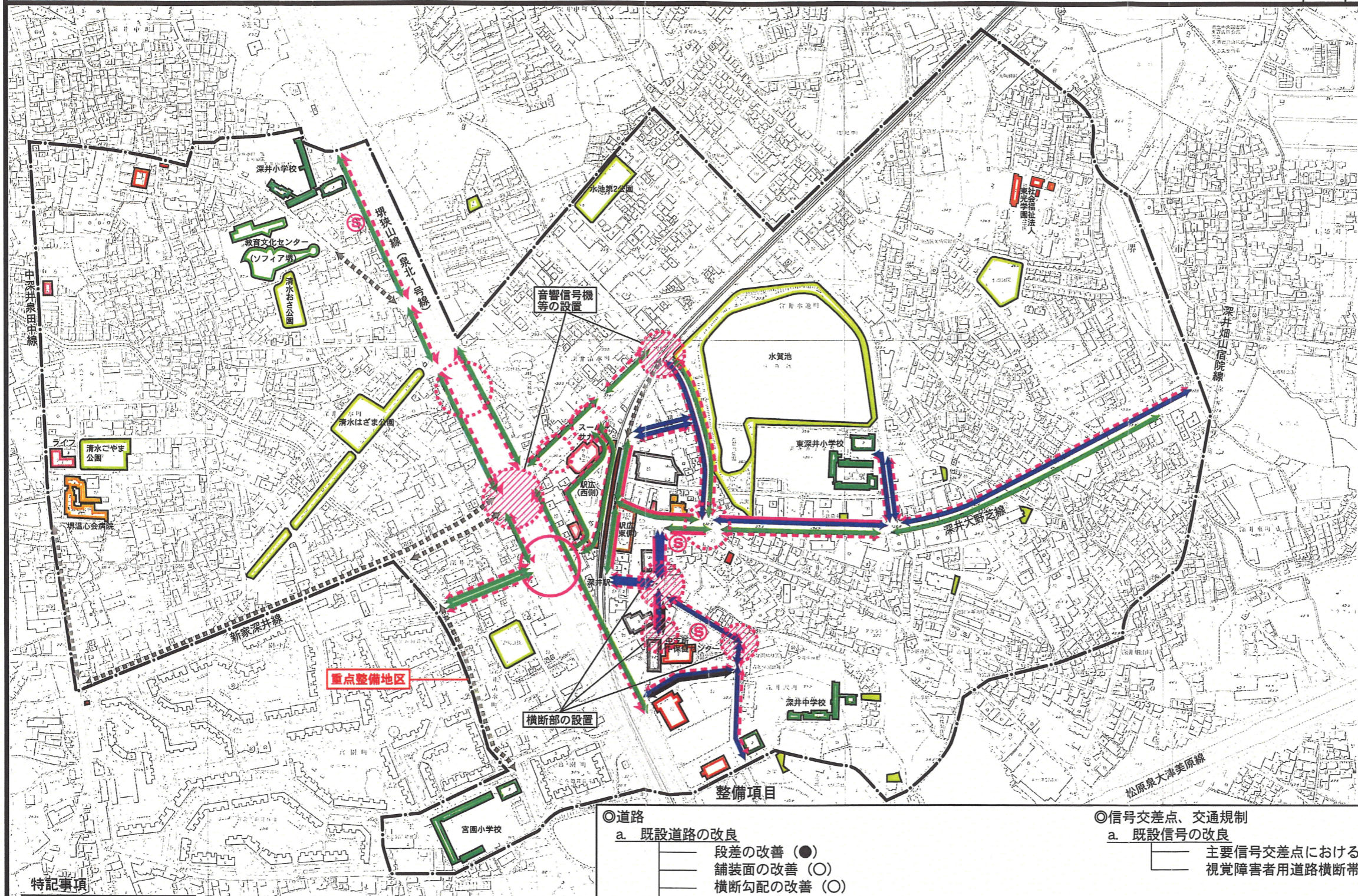
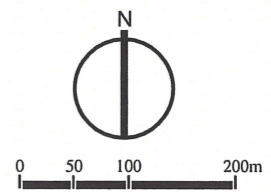


# 交通バリアフリー重点整備地区、特定経路及び整備項目

地区  
泉北高速  
深井駅周辺地区



- 凡例
- 旅客施設 (鉄道)
  - 旅客施設 (バス)
  - 官公庁施設
  - 福祉施設
  - 医療施設
  - 教育施設
  - 文化・レクリエーション施設
  - 都市公園
  - 公益サービス施設
  - 商業施設
  - 駐車場
  - 国道
  - 府道
  - 市道
  - その他道路
  - 歩道なし
  - ~2.0m
  - 2.0~3.5m
  - 3.5m~
  - 自歩道専用
  - 急なすりつけ
  - 音響信号機等なし
  - 音響信号機等あり
  - ××× 連続していない(評定でない)
  - 誘導ブロック
  - サイン有
  - 連続したサイン有



- 特記事項
- 歩道の改良
  - 歩道等の設置
  - 障害物等の撤去
  - 一方通行等の交通規制
  - 都計道等整備 (中長期)
  - 誘導ブロックの敷設・改良
  - 信号の設置・改良

- ◎道路
- a. 既設道路の改良
- 段差の改善 (●)
  - 舗装面の改善 (○)
  - 横断勾配の改善 (○)
  - 波打ち歩道の改良 (○)
  - 街灯の整備 (○)
  - 道路照明灯の整備 (○)
- b. 誘導・警告ブロックの敷設・改良 (●)
- c. 既設歩道等の改良 (有効幅員の確保)
- 電柱・柵・車止め等の移設・集約による有効幅員の拡大 (○)
- d. 障害物等の撤去・規制
- 不法駐輪車両の撤去・規制 (●)
  - 不法駐車車両の撤去・規制 (●)
  - 商品・看板の指導及び撤去 (●)

- ◎信号交差点、交通規制
- a. 既設信号の改良
- 主要信号交差点における音響声信号化または改良 (○)
  - 視覚障害者用道路横断帯(スロート)の設置 (○)
- d. 立体横断施設部等における横断歩道の設置
- 横断歩道の設置 (○)

当該地区の歩道は下水道工事に伴い凹凸となっているが、復旧工事に合わせた舗装面・誘導ブロックの再整備を行う。

- 凡例
- : 今後5年間程度
  - : 今後10年間程度