

## 令和3年度 堺市立図書館利用者アンケート調査の結果－単純集計－

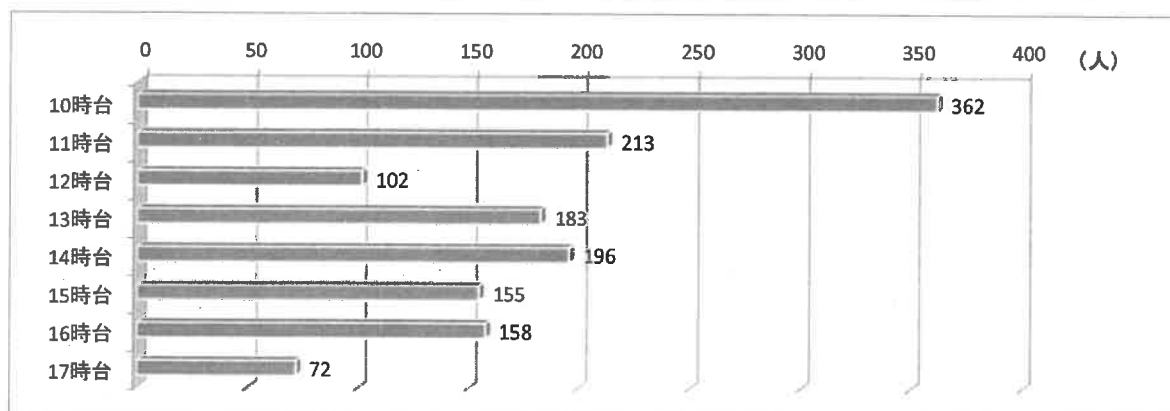
堺市立図書館では、図書館サービスの向上に役立てるため、以下のとおりアンケート調査を実施いたしました。期間中は、ご来館いただきました多くの方にご協力を賜り、ありがとうございました。お寄せいただきました結果を踏まえ、利用サービスの周知と改善に取り組んでまいります。

1. 調査票(末尾)
2. 実施期間 : 令和3年11月7日・14日(日曜日)
3. 調査対象 : 堺市立図書館12館 来館者(小学生以下は除く)
4. 調査方法 : 市内各図書館入口においてアンケート調査票を配布・回収
5. 回収枚数 : 1928枚  
注:設問の一部について無回答のものがありますので、設問ごとの回答数と回収枚数は一致しません

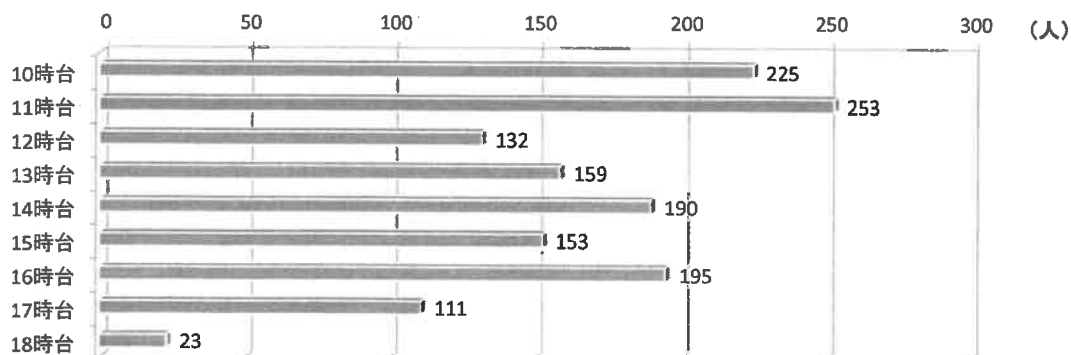
Q1・Q2 本日来館された時間とお帰りの時間を教えてください

### ○ 区域館・堺市駅前分館

	10時台	11時台	12時台	13時台	14時台	15時台	16時台	17時台	18時台	19時台
来館	362	213	102	183	196	155	158	72	0	0
	25.1%	14.8%	7.1%	12.7%	13.6%	10.8%	11.0%	5.0%	0.0%	0.0%

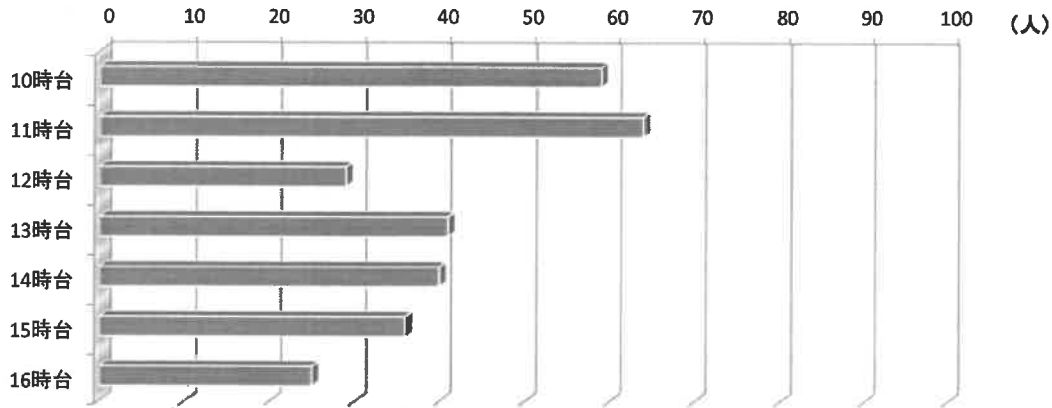


	10時台	11時台	12時台	13時台	14時台	15時台	16時台	17時台	18時台	19時台
退館	225	253	132	159	190	153	195	111	23	0
	15.6%	17.6%	9.2%	11.0%	13.2%	10.6%	13.5%	7.7%	1.6%	0.0%

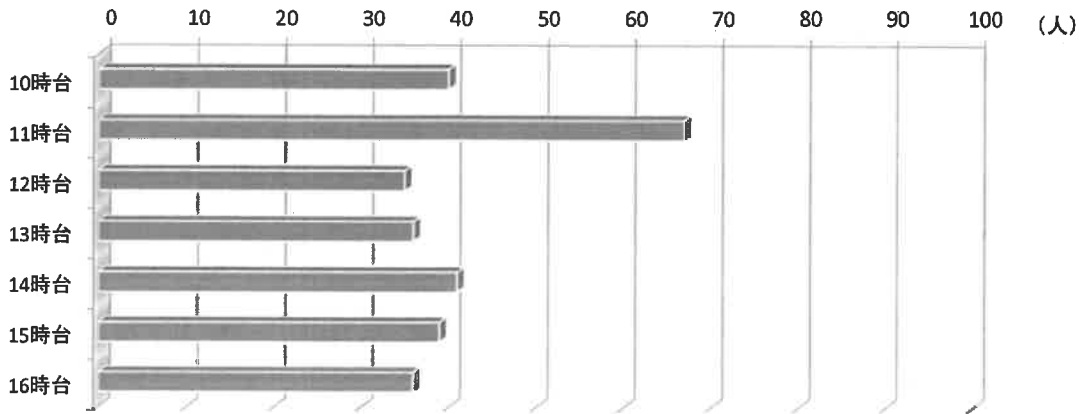


○ 分館(堺市駅前分館を除く)

	10時台	11時台	12時台	13時台	14時台	15時台	16時台
来館	59	64	29	41	40	36	25
	20.1%	21.8%	9.9%	13.9%	13.6%	12.2%	8.5%



	10時台	11時台	12時台	13時台	14時台	15時台	16時台
退館	40	67	35	36	41	39	36
	13.6%	22.8%	11.9%	12.2%	13.9%	13.3%	12.2%

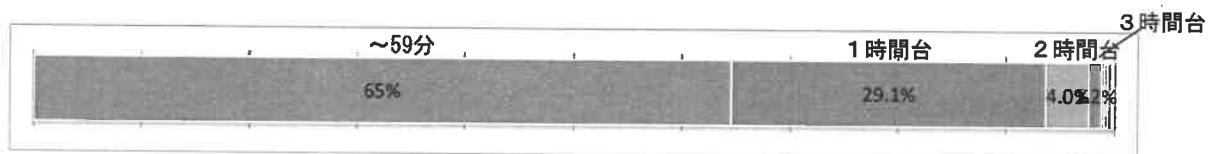


年代別時間帯別来館統計

全館合計	10時台	11時台	12時台	13時台	14時台	15時台	16時台	17時台	18時台	19時台	合計
10歳代	13	11	3	17	21	6	12	3	0	0	86
20歳代	13	6	6	5	5	12	4	6	0	0	57
30歳代	43	32	17	28	27	24	22	7	0	0	200
40歳代	76	60	35	46	52	52	46	21	0	0	388
50歳代	74	39	21	43	32	35	38	16	0	0	298
60歳代	76	47	22	31	42	24	33	12	0	0	287
70歳代以上	124	81	27	54	56	35	27	7	0	0	411
無回答	3	1	0	0	1	3	1	0	0	0	9
合計	422	277	131	224	236	191	183	72	0	0	1,736

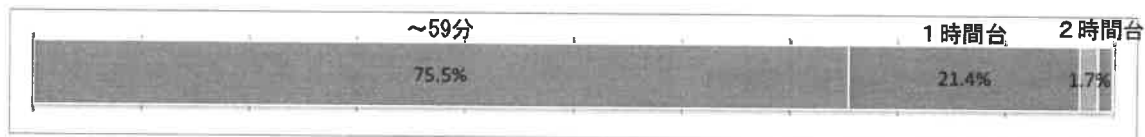
○ 滞在時間(区域館・堺市駅前分館)

	~59分	1時間台	2時間台	3時間台	4時間台	5時間台	6時間台	7時間台	8時間台	9時間台
滞在時間	931	420	57	17	4	4	5	2	1	0
	65%	29.1%	4.0%	1.2%	0.3%	0.3%	0.3%	0.1%	0.1%	0.0%



○ 滞在時間(分館)

	~59分	1時間台	2時間台	3時間台	4時間台	5時間台	6時間台
滞在時間	222	63	5	4	0	0	0
	75.5%	21.4%	1.7%	1.4%	0.0%	0.0%	0.0%



Q3 年齢をお聞かせください(回答者属性)

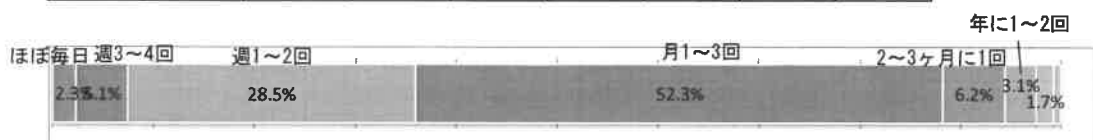
<年代>

	10歳代	20歳代	30歳代	40歳代	50歳代	60歳代	70歳代以上	無回答
年代	91	61	216	417	322	318	488	15
	4.7%	3.2%	11.2%	21.6%	16.7%	16.5%	25.3%	0.8%



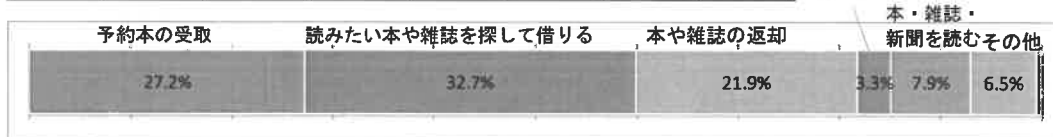
Q4 どれくらいの頻度で図書館に来られますか

	ほぼ毎日	週3~4回	週1~2回	月1~3回	2~3ヶ月に1回	年に1~2回	数年に1回・初めて	無回答
来館頻度	44	99	550	1,009	119	60	33	14
	2.3%	5.1%	28.5%	52.3%	6.2%	3.1%	1.7%	0.7%



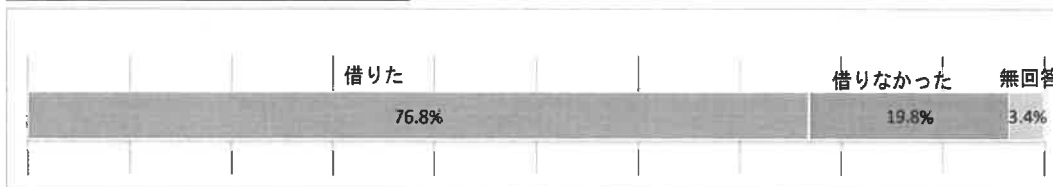
Q5 ご来館の目的を次の中からお選びください[複数回答可]

	予約本の受取	読みたい本や雑誌を探して借りる	本や雑誌の返却	調べもの(調査・研究)	図書館で本・雑誌を読む	その他	無回答
来館目的	946	1,138	761	116	276	225	15
	27.2%	32.7%	21.9%	3.3%	7.9%	6.5%	0.4%



Q6 本日は本や雑誌などをお借りになりましたか

	借りた	借りなかった	無回答
本や雑誌の貸出	1,481	381	66
	76.8%	19.8%	3.4%

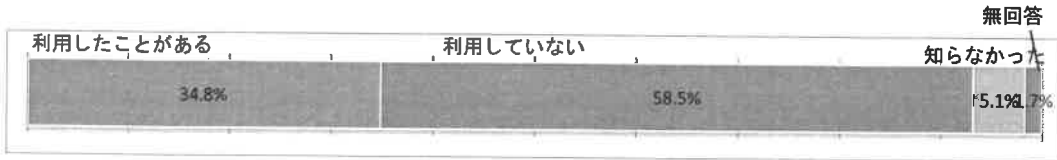


<本や雑誌の貸出の年代別利用状況>

	10歳代	20歳代	30歳代	40歳代	50歳代	60歳代	70歳代以上	無回答
借りた	57	46	185	350	264	238	332	7
	62.6%	75.4%	85.6%	83.9%	82.0%	74.8%	68.0%	53.8%
借りなかった	31	12	28	57	50	69	134	0
	34.1%	19.7%	13.0%	13.7%	15.5%	21.7%	27.5%	0.0%
無回答	3	3	3	10	8	11	22	6
	3.3%	4.9%	1.4%	2.4%	2.5%	3.5%	4.5%	46.2%

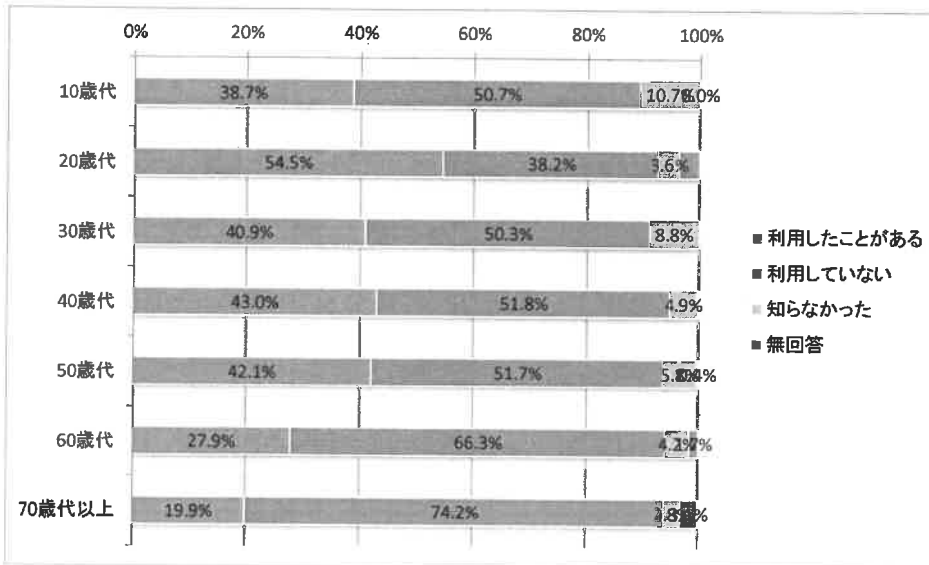
Q7 図書館でデータベース専用パソコン(新聞記事、オフ例などを調べるもの)を利用したことがありますか

	利用した ことがある	利用して いない	知らな かった	無回答
オンライン データベース	521 34.8%	875 58.5%	76 5.1%	25 1.7%



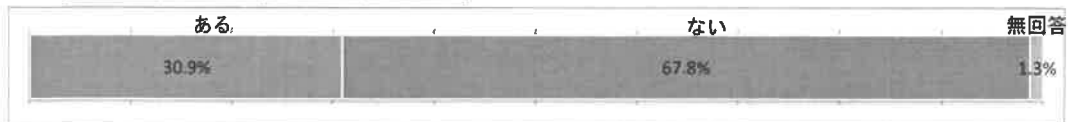
<オンラインデータベースの年代別利用状況>

	10歳代	20歳代	30歳代	40歳代	50歳代	60歳代	70歳代 以上
利用したこ とがある	29 38.7%	30 54.5%	70 40.9%	141 43.0%	109 42.1%	67 27.9%	71 19.9%
利用して いない	38 50.7%	21 38.2%	86 50.3%	170 51.8%	134 51.7%	159 66.3%	264 74.2%
知らなかつ た	8 10.7%	2 3.6%	15 8.8%	16 4.9%	15 5.8%	10 4.2%	10 2.8%
無回答	0 0.0%	2 3.6%	0 0.0%	1 0.3%	1 0.4%	4 1.7%	11 3.1%



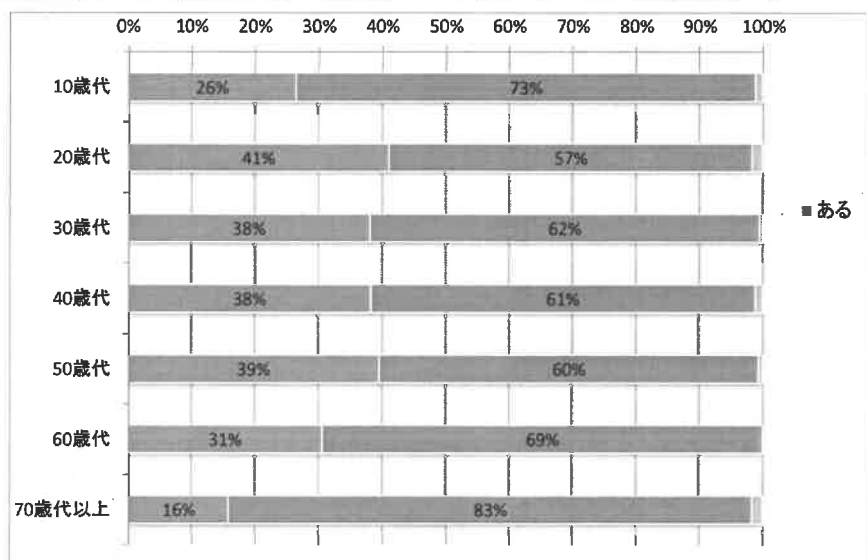
Q8 図書館ホームページの電子図書館を利用したことがありますか

	ある	ない	無回答
電子書籍	596 30.9%	1,307 67.8%	25 1.3%



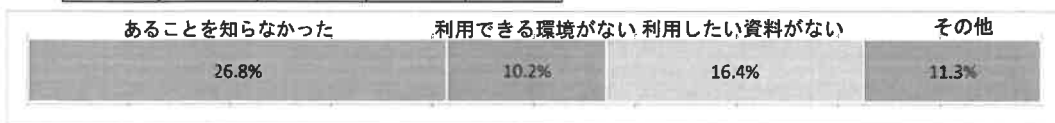
<電子書籍提供サービスの年代別利用状況>

	10歳代	20歳代	30歳代	40歳代	50歳代	60歳代	70歳代以上
ある	24 26.4%	25 41.0%	82 38.0%	159 38.1%	127 39.4%	97 30.5%	77 15.8%
ない	66 72.5%	35 57.4%	133 61.6%	253 60.7%	193 59.9%	221 69.5%	403 82.6%
無回答	1 1.1%	1 1.6%	1 0.5%	5 1.2%	2 0.6%	0 0.0%	8 1.6%



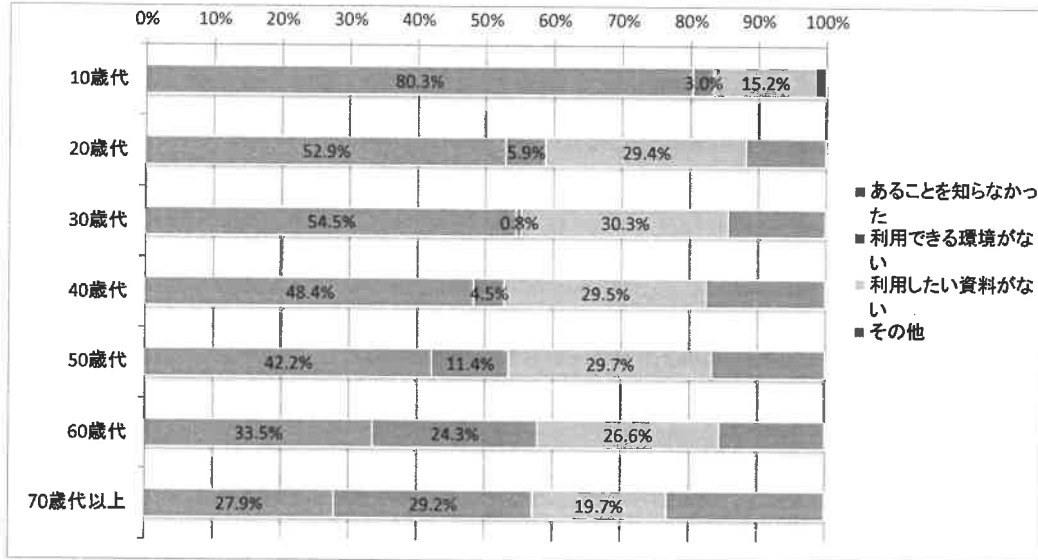
Q9 Q.7で「ない」と答えた方にお聞きします。利用していない理由は何ですか

	あることを知らなかった	利用できる環境がない	利用したい資料がない	その他
電子書籍	516 26.8%	197 10.2%	317 16.4%	218 11.3%



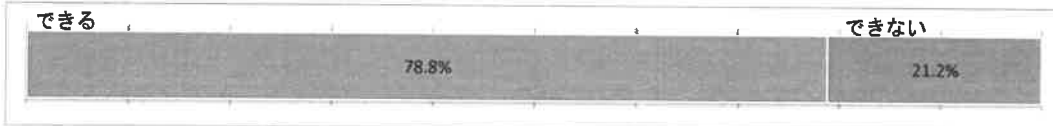
<電子書籍提供サービス不利用の年代別理由>

	10歳代	20歳代	30歳代	40歳代	50歳代	60歳代	70歳代以上
あることを知らなかった	53	18	72	118	78	73	0
利用できる環境がない	2	2	1	11	21	53	0
利用したい資料がない	3	6	1	5	11	24	29
利用したい資料がない	10	10	40	72	55	58	0
その他	15	29	30	30	30	27	20
その他	1	4	19	43	31	34	0
	1.5%	11.8%	14.4%	17.6%	16.8%	15.6%	23.2%



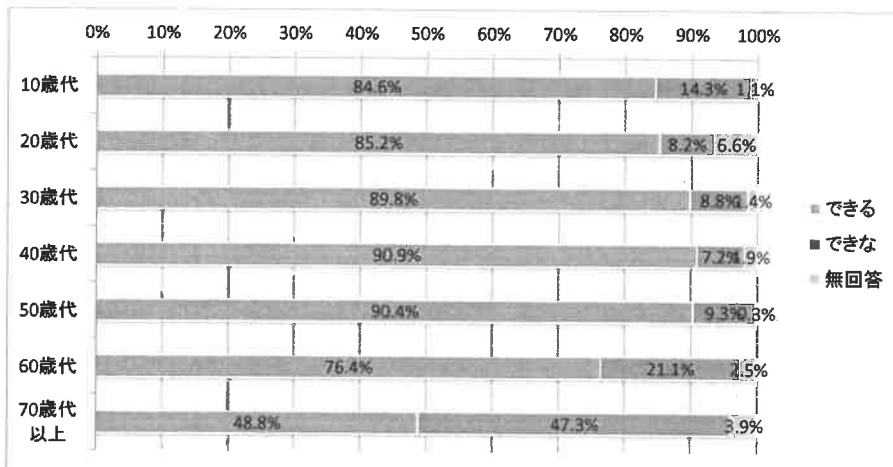
Q10 図書館は緊急のお知らせをはじめ各種情報をホームページ等で発信しています。ご自宅等でご覧になることは

	できる	できない
ホームページ閲覧	1,478	398
	78.8%	21.2%



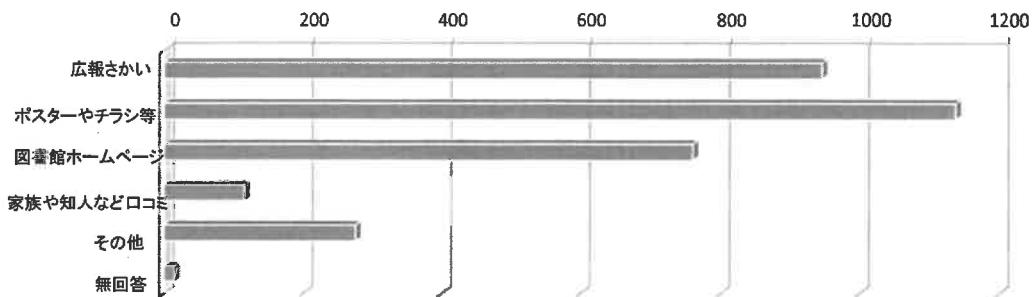
<インターネット閲覧可否の年代別状況>

	10歳代	20歳代	30歳代	40歳代	50歳代	60歳代	70歳代以上
できる	77	52	194	379	291	243	238
	84.6%	85.2%	89.8%	90.9%	90.4%	76.4%	48.8%
できない	13	5	19	30	30	67	231
	14.3%	8.2%	8.8%	7.2%	9.3%	21.1%	47.3%
無回答	1	4	3	8	1	8	19
	1.1%	6.6%	1.4%	1.9%	0.3%	2.5%	3.9%



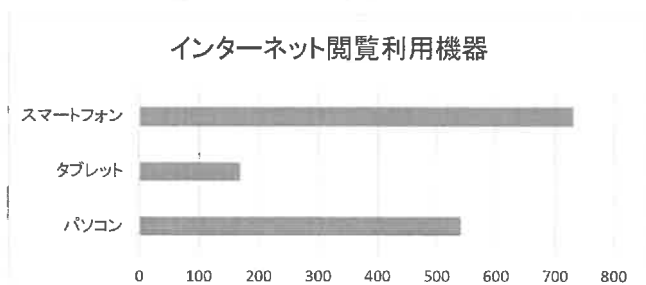
Q11 図書館の情報は主に何によってお知りになりますか

	広報さかい	ポスターやチラシ等	インターネット	家族や知人から	その他	無回答
媒体	946	1138	761	116	276	15
回答総数(1853件)に占める割合	49.1%	59.0%	39.5%	6.0%	14.3%	0.8%



Q12 アQ11で③インターネットを選んだ方に伺います。利用する機器は何ですか(複数回答)

	パソコン	タブレット	スマートフォン
機器	541	170	732



Q12 イQ11で③インターネットを選んだ方に伺います。よくご覧になるのはどれですか(複数回答)

	ホームページ	Twitter	その他
閲覧先	678	17	20

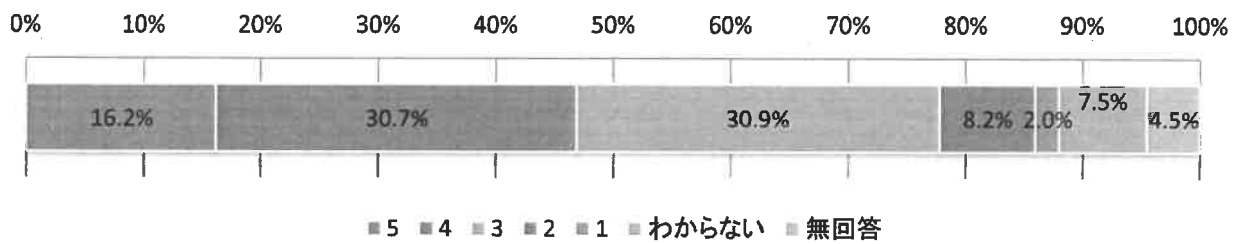


【図書館サービスについてお聞かせください】

5段階評価	5 - 4 - 3 - 2 - 1	
満足	←————→	不満

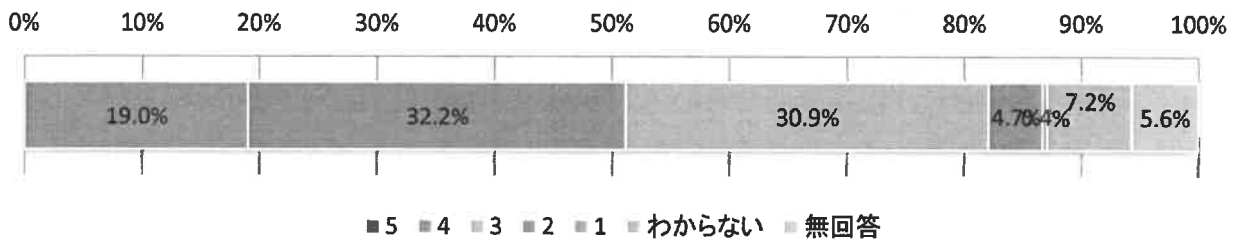
①本や雑誌の種類や数はいかがでしたか(H30来館者調査「専門書など本の種類の多さ・数」)

	5	4	3	2	1	わからない	無回答	合計	平均	R02
全館	327	620	623	166	41	151	91	2,019	3.58	3.58
	16.2%	30.7%	30.9%	8.2%	2.0%	7.5%	4.5%	100.0%		



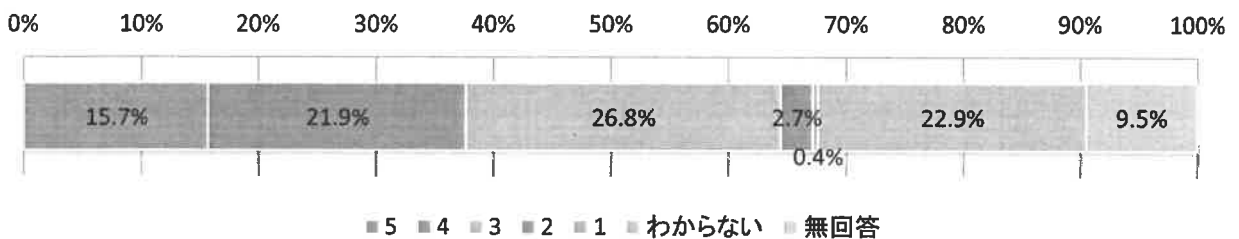
②本や雑誌の状態はいかがでしたか(H30来館者調査「本の状態」)

	5	4	3	2	1	わからない	無回答	合計	平均	R02
全館	389	657	631	95	8	148	115	2,043	3.74	3.76
	19.0%	32.2%	30.9%	4.7%	0.4%	7.2%	5.6%	100.0%		



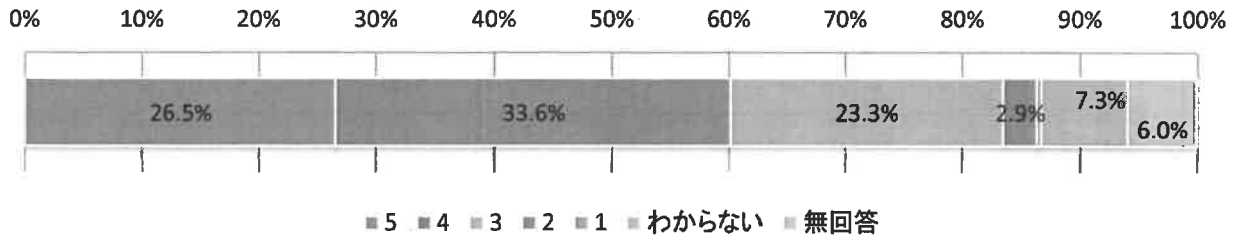
③調べ物(調査・研究)に役立ちましたか(H30来館者調査「調べもののサポート(支援)」)

	5	4	3	2	1	わからない	無回答	合計	平均	R02
全館	335	467	571	58	9	488	202	2,130	3.74	3.76
	15.7%	21.9%	26.8%	2.7%	0.4%	22.9%	9.5%	100.0%		



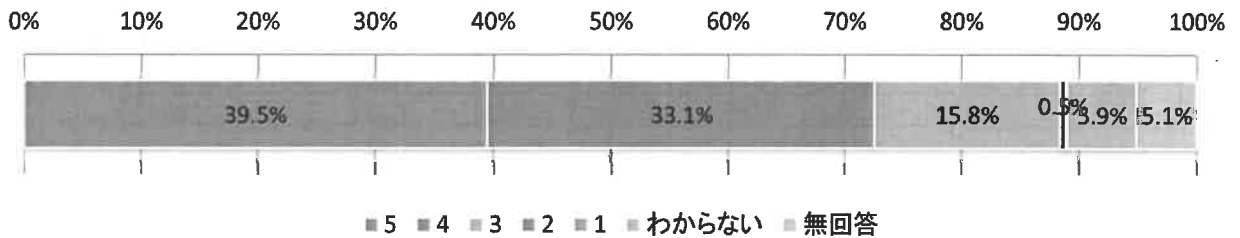
④館内の過ごしやすさはいかがですか

	5	4	3	2	1	わからない	無回答	合計	平均	R02
全館	544	689	478	59	8	150	122	2,050	3.96	3.91
	26.5%	33.6%	23.3%	2.9%	0.4%	7.3%	6.0%	100.0%		



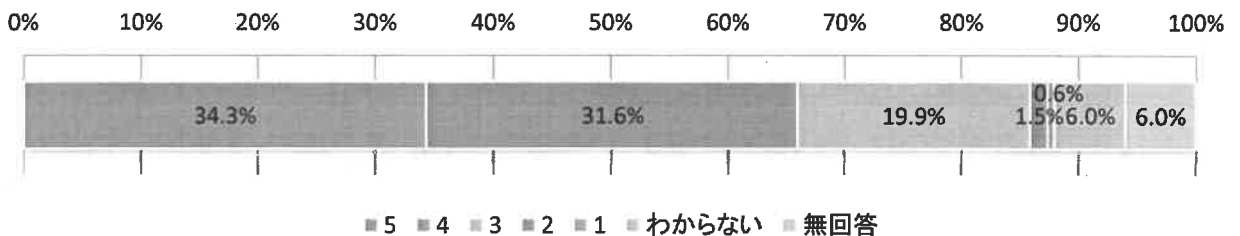
⑤職員の応接態度や説明はいかがでしたか(H30来館者調査「職員の対応・説明」)

	5	4	3	2	1	わからない	無回答	合計	平均	R02
全館	802	672	322	10	2	120	104	2,032	4.25	4.23
	39.5%	33.1%	15.8%	0.5%	0.1%	5.9%	5.1%	100.0%		



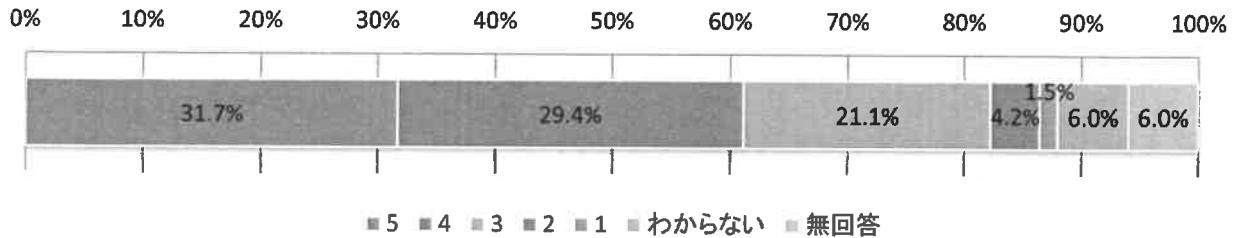
⑥この図書館の開館日はいかがですか(H30来館者調査「開館日・時間」)

	5	4	3	2	1	わからない	無回答	合計	平均	R02
全館	704	649	408	31	12	124	123	2,051	4.11	4.07
	34.3%	31.6%	19.9%	1.5%	0.6%	6.0%	6.0%	100.0%		



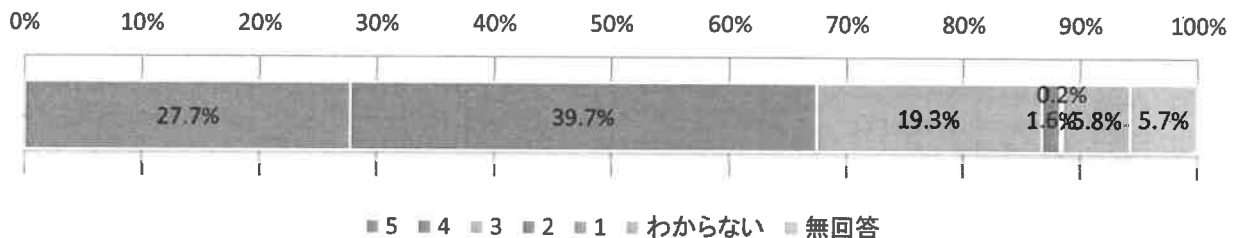
⑦この図書館の開館時間はいかがですか(H30来館者調査「開館日・時間」)

	5	4	3	2	1	わからない	無回答	合計	平均	R02
全館	650	603	433	87	31	124	122	2,050	3.97	3.95
	31.7%	29.4%	21.1%	4.2%	1.5%	6.0%	6.0%	100.0%		



⑧この図書館全体の満足度はいかがですか

	5	4	3	2	1	わからない	無回答	合計	平均	R02
全館	567	812	395	32	4	118	117	2,045	4.05	4.05
	27.7%	39.7%	19.3%	1.6%	0.2%	5.8%	5.7%	100.0%		



○自由意見について コメントシート参照  
 全館で400件のご意見をいただきました。ありがとうございました。  
 主な意見は以下のとおりです。

○資料について 118件  
 蔵書を増やしてほしい(新刊書、絵本、専門書、雑誌)  
 CDを入れてほしい  
 本の状態が悪い 等

○施設について 62件  
 椅子、机(読書スペース)が欲しい。  
 学習室が欲しい  
 子どもの本のコーナー(じゅうたんコーナー)の環境整備  
 建て直しほしい 等

○開館時間について 32件  
 朝早く開けてほしい  
 閉館時間を遅くしてほしい

○その他  
 職員について  
 利用者のマナーについて 等

## 令和3年度 堺市立図書館利用者アンケート調査の結果－単純集計－

堺市立図書館では、図書館サービスの向上に役立てるため、以下のとおりアンケート調査を実施いたしました。期間中は、ご来館いただきました多くの方にご協力を賜り、ありがとうございました。お寄せいただきました結果を踏まえ、利用サービスの周知と改善に取り組んでまいります。

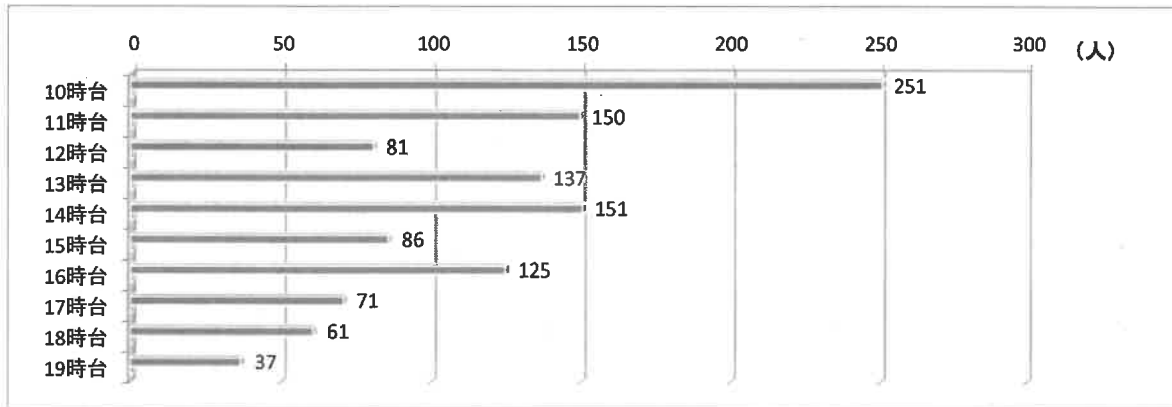
1. 調査票(末尾)
2. 実施期間 : 令和3年11月11日(木曜日)～12日(金曜日)
3. 調査対象 : 堺市立図書館12館 来館者(小学生以下は除く)
4. 調査方法 : 市内各図書館入口においてアンケート調査票を配布・回収
5. 回収枚数 : 1615枚

注: 設問の一部について無回答のものがありますので、設問ごとの回答数と回収枚数は一致しません

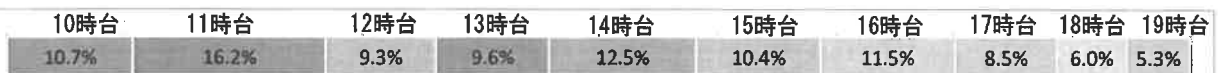
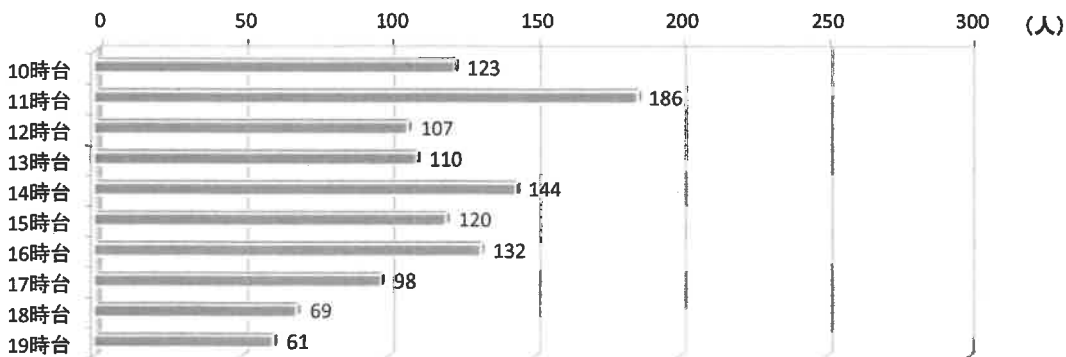
Q1・Q2 本日来館された時間とお帰りの時間を教えてください

### ○ 区域館・堺市駅前分館

	10時台	11時台	12時台	13時台	14時台	15時台	16時台	17時台	18時台	19時台
来館	251	150	81	137	151	86	125	71	61	37
	21.8%	13.0%	7.0%	11.9%	13.1%	7.5%	10.9%	6.2%	5.3%	3.2%

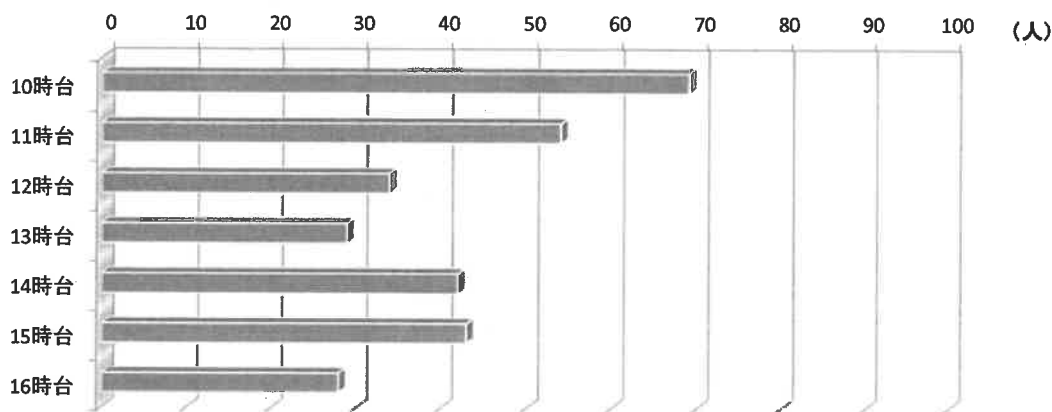


	10時台	11時台	12時台	13時台	14時台	15時台	16時台	17時台	18時台	19時台
退館	123	186	107	110	144	120	132	98	69	61
	10.7%	16.2%	9.3%	9.6%	12.5%	10.4%	11.5%	8.5%	6.0%	5.3%

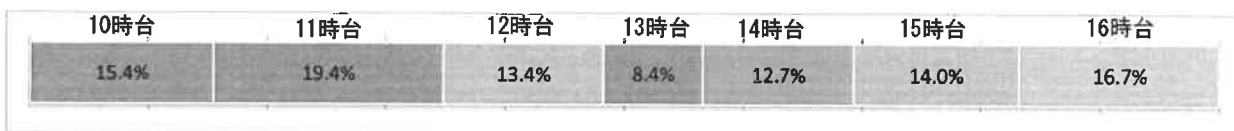
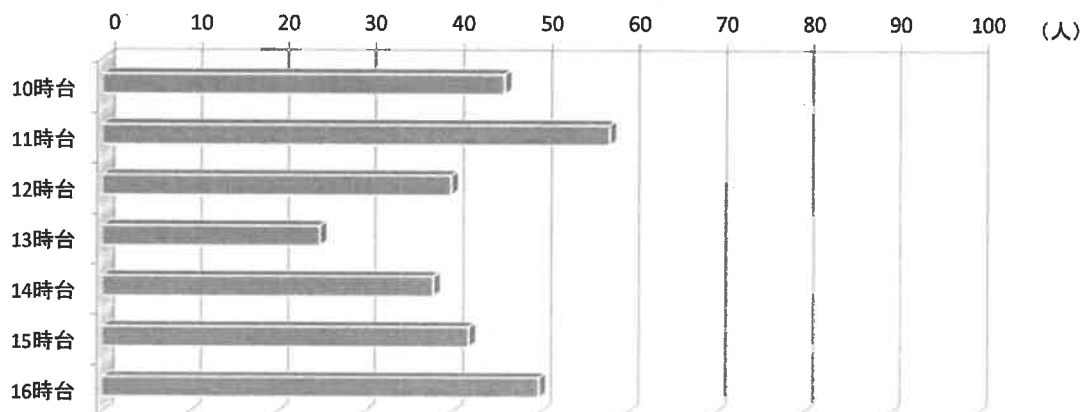


○ 分館(堺市駅前分館を除く)

	10時台	11時台	12時台	13時台	14時台	15時台	16時台
来館	69	54	34	29	42	43	28
	23.1%	18.1%	11.4%	9.7%	14.0%	14.4%	9.4%



	10時台	11時台	12時台	13時台	14時台	15時台	16時台
退館	46	58	40	25	38	42	50
	15.4%	19.4%	13.4%	8.4%	12.7%	14.0%	16.7%

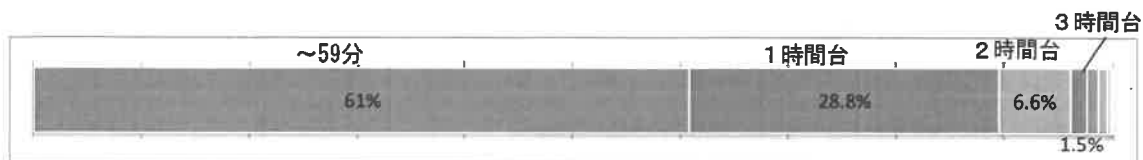


年代別時間帯別来館統計

全館合計	10時台	11時台	12時台	13時台	14時台	15時台	16時台	17時台	18時台	19時台	合計
10歳代	1	0	1	7	2	3	7	9	6	3	39
20歳代	6	3	3	6	4	6	6	4	4	3	45
30歳代	20	23	5	6	18	9	22	13	9	2	127
40歳代	37	27	22	17	28	21	27	14	17	9	219
50歳代	37	21	15	32	25	15	17	13	15	10	200
60歳代	61	40	22	30	38	31	25	8	6	9	270
70歳代以上	155	90	47	67	78	44	49	10	3	1	544
無回答	2	0	0	1	0	0	0	0	1	0	4
合計	319	204	115	166	193	129	153	71	61	37	1,448

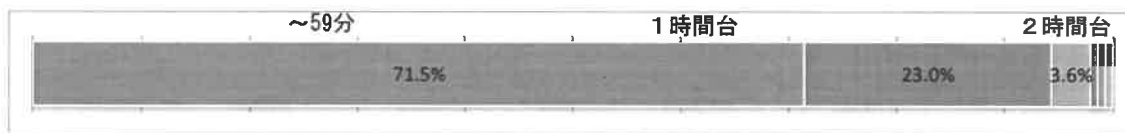
○ 滞在時間(区域館・堺市駅前分館)

	~59分	1時間台	2時間台	3時間台	4時間台	5時間台	6時間台	7時間台	8時間台	9時間台
滞在時間	695	330	75	17	12	9	3	1	1	1
	61%	28.8%	6.6%	1.5%	1.0%	0.8%	0.3%	0.1%	0.1%	0.1%



○ 滞在時間(分館)

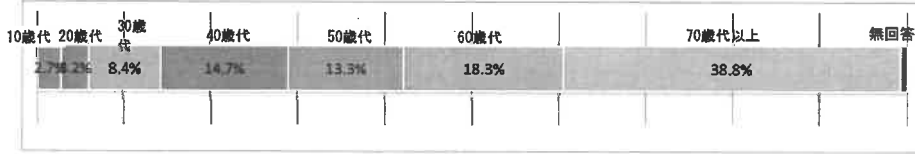
	~59分	1時間台	2時間台	3時間台	4時間台	5時間台	6時間台
滞在時間	218	70	11	2	2	2	0
	71.5%	23.0%	3.6%	0.7%	0.7%	0.7%	0.0%



Q3 年齢をお聞かせください(回答者属性)

<年代>

	10歳代	20歳代	30歳代	40歳代	50歳代	60歳代	70歳代以上	無回答
年代	44 2.7%	51 3.2%	135 8.4%	237 14.7%	214 13.3%	296 18.3%	626 38.8%	12 0.7%



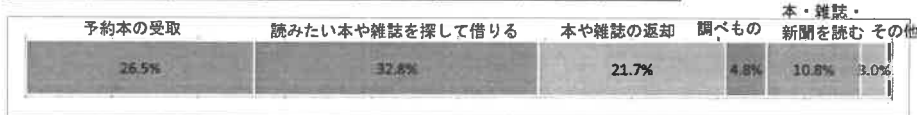
Q4どれくらいの頻度で図書館に來られますか

	ほぼ毎日	週3~4回	週1~2回	月1~3回	2~3ヶ月に1回	年に1~2回	数年に1回・初めて	無回答
來館頻度	41 2.5%	127 7.9%	425 26.3%	837 51.8%	101 6.3%	32 2.0%	37 2.3%	15 0.9%



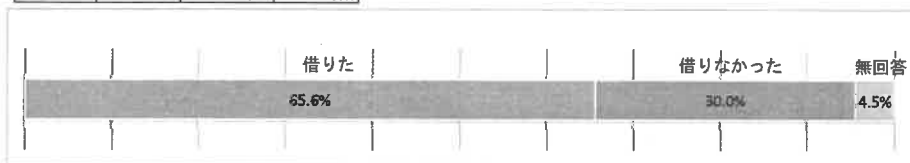
Q5 ご來館の目的を次の中からお選びください(複数回答可)

	予約本の受取	読みたい本や雑誌を探して借りる	本や雑誌の返却	調べもの(調査・研究)	図書館で本、雑誌を読む	その他	無回答
來館目的	746 26.5%	921 32.8%	609 21.7%	134 4.8%	304 10.8%	83 3.0%	15 0.5%



Q6 本日は本や雑誌などをお借りになりましたか

	借りた	借りなかった	無回答
本や雑誌の貸出	1,059 65.6%	484 30.0%	72 4.5%



<本や雑誌の貸出の年代別利用状況>

	10歳代	20歳代	30歳代	40歳代	50歳代	60歳代	70歳代以上	無回答
借りた	24 54.5%	31 60.8%	111 82.2%	174 73.4%	148 69.2%	186 62.8%	382 61.0%	3 25.0%
借りなかった	19 43.2%	19 37.3%	23 17.0%	59 24.9%	59 27.6%	93 31.4%	211 33.7%	1 8.3%
無回答	1 2.3%	1 2.0%	1 0.7%	4 1.7%	7 3.3%	17 5.7%	33 5.3%	8 66.7%

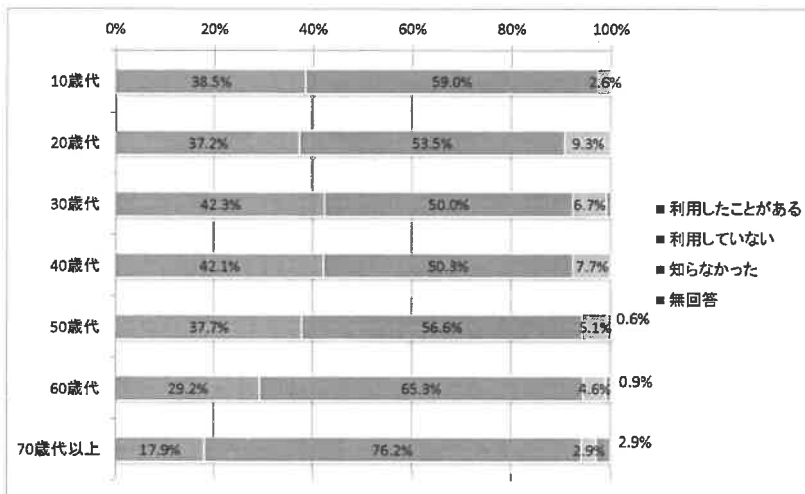
Q7 図書館でデータベース専用パソコン(新聞記事、オフ例などを調べるもの)を利用したことがありますか

	利用したことがある	利用していない	知らなかった	無回答
オンラインデータベース	361 29.8%	771 63.6%	58 4.8%	23 1.9%



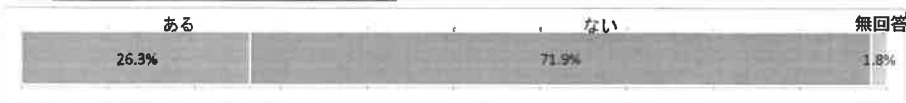
<オンラインデータベースの年代別利用状況>

	10歳代	20歳代	30歳代	40歳代	50歳代	60歳代	70歳代以上
利用したことがある	15 38.5%	16 37.2%	44 42.3%	77 42.1%	66 37.7%	63 29.2%	79 17.9%
利用していない	23 59.0%	23 53.5%	52 50.0%	92 50.3%	99 56.6%	141 65.3%	337 76.2%
知らなかった	1 2.6%	4 9.3%	7 6.7%	14 7.7%	9 5.1%	10 4.6%	13 2.9%
無回答	0 0.0%	0 0.0%	1 1.0%	0 0.0%	1 0.6%	2 0.9%	13 2.9%



Q8 図書館ホームページの電子図書館を利用したことがありますか

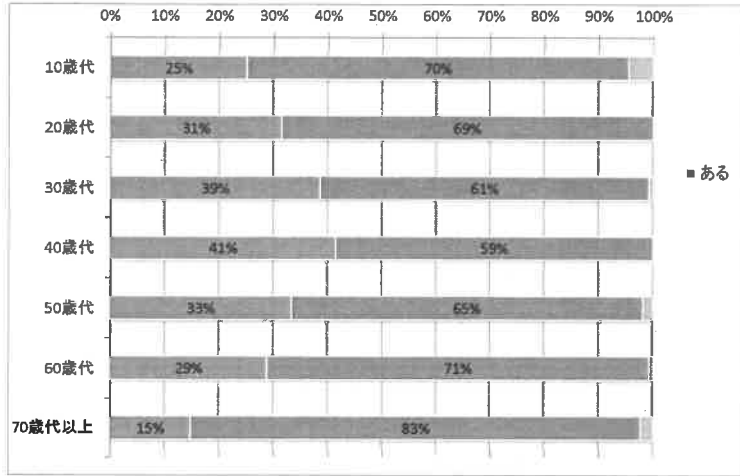
	ある	ない	無回答
電子書籍	425 26.3%	1,161 71.9%	29 1.8%





<電子書籍提供サービスの年代別利用状況>

	10歳代	20歳代	30歳代	40歳代	50歳代	60歳代	70歳代以上
ある	11	16	52	98	71	85	92
	25.0%	31.4%	38.5%	41.4%	33.2%	28.7%	14.7%
ない	31	35	82	139	139	209	520
	70.5%	68.6%	60.7%	58.6%	65.0%	70.6%	83.1%
無回答	2	0	1	0	4	2	14
	4.5%	0.0%	0.7%	0.0%	1.9%	0.7%	2.2%



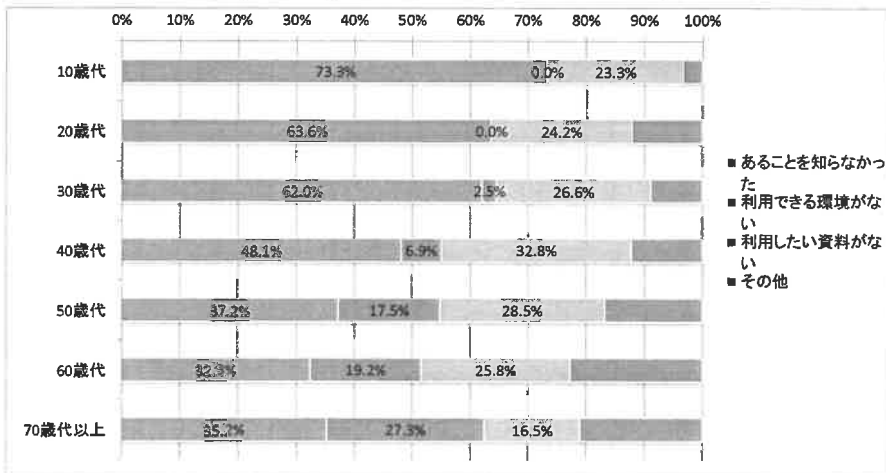
Q9 Q.7で「ない」と答えた方にお聞きます。利用していない理由はなんですか

	あることを知らなかった	利用できる環境がない	利用したい資料がない	その他
電子書籍	438	201	246	194
	27.1%	12.4%	15.2%	12.0%



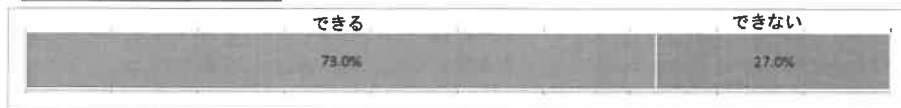
<電子書籍提供サービス不利用の年代別理由>

	10歳代	20歳代	30歳代	40歳代	50歳代	60歳代	70歳代以上
あることを知らなかった	22	21	49	63	51	64	0
	73%	64%	62%	48%	37%	32%	35%
利用できる環境がない	0	0	2	9	24	38	0
	0%	0%	3%	7%	18%	19%	27%
利用したい資料がない	7	8	21	43	39	51	0
	23%	24%	27%	33%	28%	26%	17%
その他	1	4	7	16	23	45	0
	3.3%	12.1%	8.9%	12.2%	16.8%	22.7%	21.0%



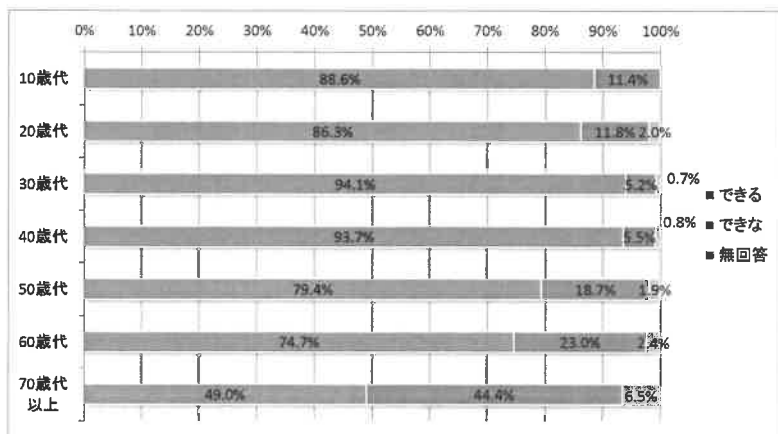
Q10 図書館は緊急のお知らせをはじめ各種情報をホームページ等で発信しています。ご自宅等でご覧になることは

	できる	できない
ホームページ閲覧	1132 73.0%	419 27.0%



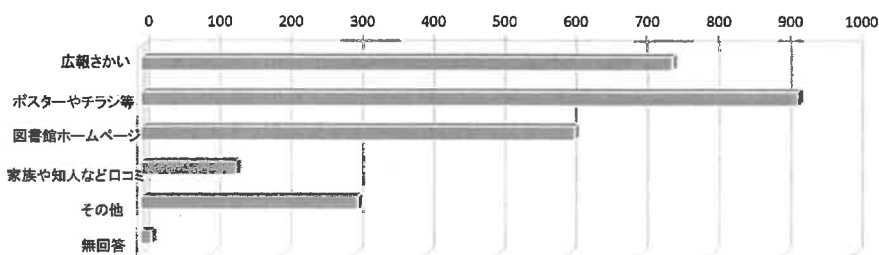
<インターネット閲覧可否の年代別状況>

	10歳代	20歳代	30歳代	40歳代	50歳代	60歳代	70歳代以上
できる	39 88.6%	44 86.3%	127 94.1%	222 93.7%	170 79.4%	221 74.7%	307 49.0%
できない	5 11.4%	6 11.8%	7 5.2%	13 5.5%	40 18.7%	68 23.0%	278 44.4%
無回答	0 0.0%	1 2.0%	1 0.7%	2 0.8%	4 1.9%	7 2.4%	41 6.5%



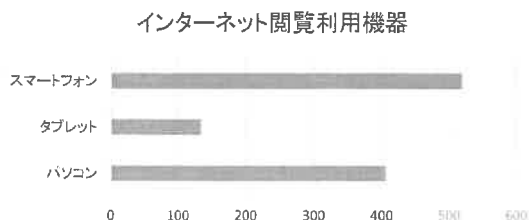
Q11 図書館の情報は主に何によってお知りになりますか

媒体	広報さかい	ポスターやチラシ等	インターネット	家族や知人から	その他	無回答
回答総数(1853件)に占める割合	746 46.2%	921 57.0%	609 37.7%	134 8.3%	304 18.8%	15 0.9%



Q12 アQ11で③インターネットを選んだ方に伺います。利用する機器は何ですか(複数回答)

機器	パソコン	タブレット	スマートフォン
	407	134	520



Q12 イQ11で③インターネットを選んだ方に伺います。よくご覧になるのはどれですか(複数回答)

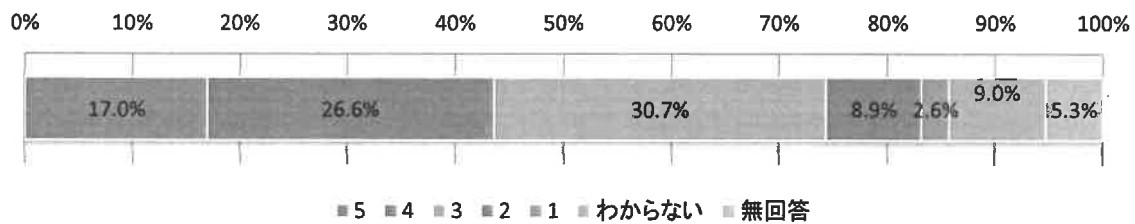
閲覧先	ホームページ	Twitter	その他
	519	18	23

【図書館サービスについてお聞かせください】

5段階評価	5 - 4 - 3 - 2 - 1	
満足	←————→	不満

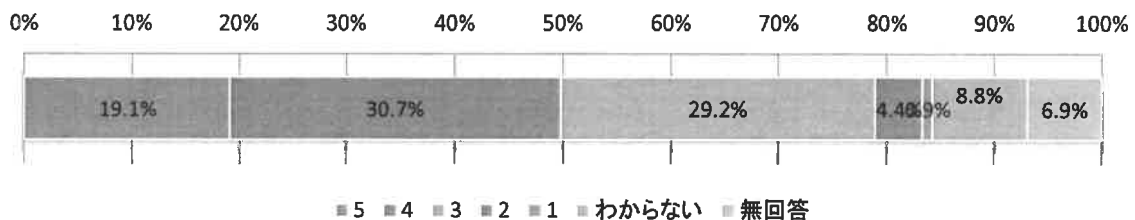
①本や雑誌の種類や数はいかがでしたか(H30来館者調査「専門書など本の種類の多さ・数」)

	5	4	3	2	1	わからない	無回答	合計	平均	R02
全館	289	454	524	151	44	153	90	1,705	3.54	3.55
	17.0%	26.6%	30.7%	8.9%	2.6%	9.0%	5.3%	100.0%		



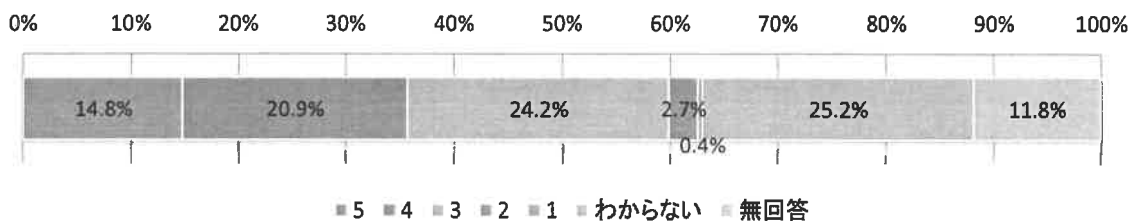
②本や雑誌の状態はいかがでしたか(H30来館者調査「本の状態」)

	5	4	3	2	1	わからない	無回答	合計	平均	R02
全館	332	532	506	76	16	153	120	1,735	3.74	3.73
	19.1%	30.7%	29.2%	4.4%	0.9%	8.8%	6.9%	100.0%		



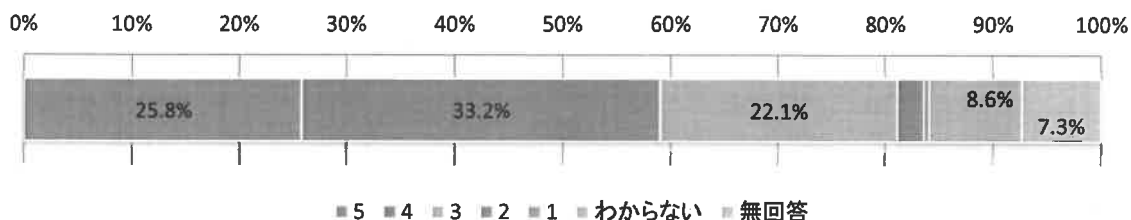
③調べ物(調査・研究)に役立ちましたか(H30来館者調査「調べもののサポート(支援)」)

	5	4	3	2	1	わからない	無回答	合計	平均	R02
全館	271	383	443	49	8	461	216	1,831	3.75	3.76
	14.8%	20.9%	24.2%	2.7%	0.4%	25.2%	11.8%	100.0%		



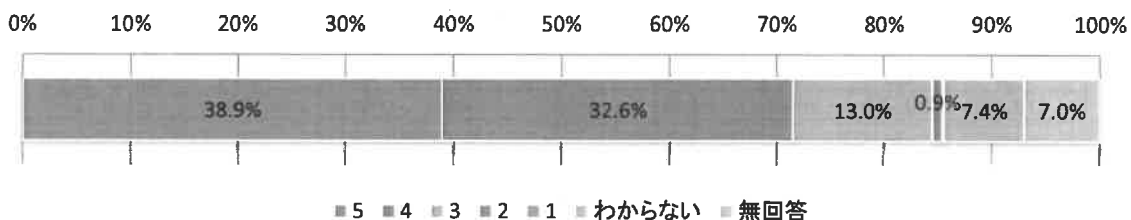
④館内の過ごしやすさはいかがですか(新規)

	5	4	3	2	1	わからない	無回答	合計	平均	R02
全館	450	579	385	43	9	149	127	1,742	3.97	3.91
	25.8%	33.2%	22.1%	2.5%	0.5%	8.6%	7.3%	100.0%		



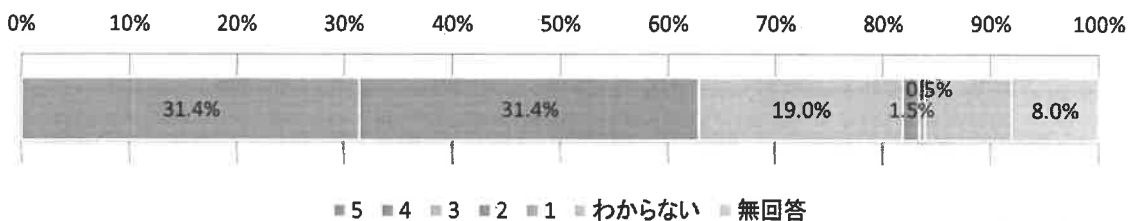
⑤職員の応接態度や説明はいかがでしたか(H30来館者調査「職員の対応・説明」)

	5	4	3	2	1	わからない	無回答	合計	平均	R02
全館	676	566	226	15	3	129	121	1,736	4.28	4.27
	38.9%	32.6%	13.0%	0.9%	0.2%	7.4%	7.0%	100.0%		



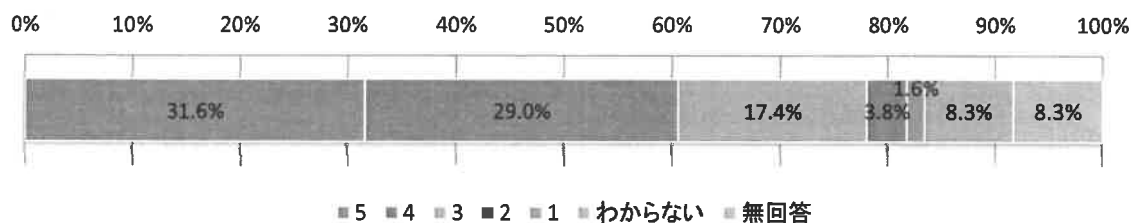
⑥この図書館の開館日はいかがですか(H30来館者調査「開館日・時間」)

	5	4	3	2	1	わからない	無回答	合計	平均	R02
全館	552	552	334	27	9	141	141	1,756	4.09	4.07
	31.4%	31.4%	19.0%	1.5%	0.5%	8.0%	8.0%	100.0%		



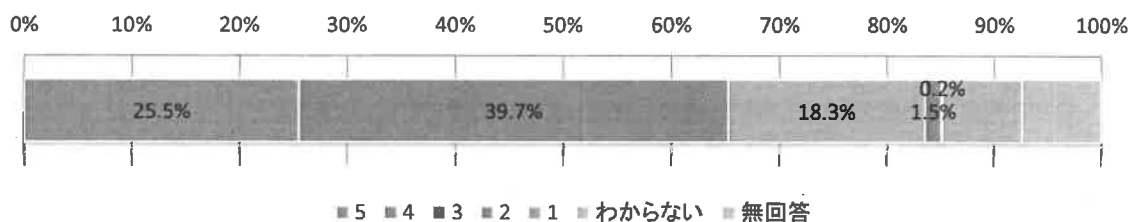
⑦この図書館の開館時間はいかがですか(H30来館者調査「開館日・時間」)

	5	4	3	2	1	わからない	無回答	合計	平均	R02
全館	556	510	307	66	29	146	146	1,760	4.02	3.96
	31.6%	29.0%	17.4%	3.8%	1.6%	8.3%	8.3%	100.0%		



⑧この図書館全体の満足度はいかがですか(H30来館者調査「この図書館全体の満足度」)

	5	4	3	2	1	わからない	無回答	合計	平均	R02
全館	445	693	319	26	3	129	129	1,744	4.04	4.04
	25.5%	39.7%	18.3%	1.5%	0.2%	7.4%	7.4%	100.0%		



○自由意見について コメントシート参照  
 全館で345件の意見をいただきました。ありがとうございました。  
 主な意見は以下のおとりです。

○資料について 110件  
 蔵書を増やしてほしい(新刊書、絵本、雑誌)  
 本の状態が悪い 等

○施設について 49件  
 椅子の数を増やしてほしい  
 冷暖房について 等

○開館時間について 39件  
 閉館時間を遅くしてほしい  
 朝早く開けてほしい 等

○その他  
 返却ポストをいつでも使えるようにしてほしい。  
 職員について  
 利用マナーについて 等

◆図書館ご利用の皆様への「アンケート調査」ご協力をお願い◆

中央・区域館

日頃から堺市立図書館をご利用いただき、ありがとうございます。本日は図書館サービスの向上に役立てるため、アンケート調査を行っております。ぜひ皆様のご意見をお聞かせください。回答は統計的に処理しますので、個人が特定されることはありません。

Q1&2 来館時間および退館(予定)時間帯に✓をいれてください

	10時台	11時台	12時台	13時台	14時台	15時台	16時台	17時台	18時台	19時台	閉館時
Q1. 入館時間帯											
Q2. 退館時間帯											

Q3. 年齢をお聞かせください

- ① 10代 ② 20代 ③ 30代 ④ 40代 ⑤ 50代 ⑥ 60代 ⑦ 70代以上

Q4. どれくらいの頻度で図書館に来られますか

- ① ほぼ毎日 ② 週に3~4回 ③ 週に1~2回 ④ 月に1~3回 ⑤ 2~3ヶ月に1回  
⑥ 年に1~2回 ⑦ 数年に1回または初めて

Q5. ご来館の目的を次の中からお選びください〔複数回答可〕

- ① 予約本の受取り ② 本や雑誌を探して借りる ③ 本や雑誌の返却 ④ 調べもの(調査・研究)  
⑤ 図書館内で本や雑誌、新聞を読む ⑥ こどもの付き添い ⑦ その他( )

Q6. 本日は本や雑誌などをお借りになりましたか

- ① 借りた ② 借りなかった

Q7. 図書館でデータベース専用パソコン(新聞記事、法令等を調べるもの)を利用したことがありますか

- ① ある ② ない ③ データベース専用パソコンがあるのを知らなかった

Q8. 図書館ホームページの電子図書館を利用したことがありますか

- ① ある ② ない

Q9. Q8で「ない」と答えた方にお聞きします。利用していない理由は何ですか

- ① あることを知らなかった ② 利用できる環境がない ③ 利用したい資料がない ④ その他( )

Q10. 図書館は緊急のお知らせをはじめ各種情報をホームページ等で発信しています。ご自宅等でご覧になることはできますか。

- ① できる ② できない

Q11. 図書館の情報は主に何によってお知りになりますか

- ① 広報さかい ② ポスターやチラシ等 ③ インターネット ④ 家族や知人から  
⑤ その他( )

Q12. Q11で③インターネットを選んだ方に伺います。〔複数回答可〕

ア: 利用する機器は何ですか ① パソコン ② タブレット ③ スマートフォン

イ: よくご覧になるのはどれですか ① 図書館ホームページ ② 図書館Twitter ③ その他( )

【この図書館のサービスについてお聞かせください】あてはまる数字に○をつけてください

※質問内容について「あてはまらない」と思われた場合は、わからないをお選びください

内 容	← 満足					不満 →	わからない
	5	4	3	2	1		
① 本や雑誌の種類や数はいかがでしたか	5	4	3	2	1	0	
② 本や雑誌の状態はいかがでしたか	5	4	3	2	1	0	
③ 調べ物(調査・研究)に役立ちましたか	5	4	3	2	1	0	
④ 館内の過ごしやすさはいかがですか	5	4	3	2	1	0	
⑤ 職員の応接態度や説明はいかがでしたか	5	4	3	2	1	0	
⑥ この図書館の開館日はいかがですか	5	4	3	2	1		
⑦ この図書館の開館時間はいかがですか	5	4	3	2	1		
⑧ この図書館全体の満足度はいかがですか	5	4	3	2	1		

○ お気づきの点やご意見をお聞かせください。

電子申請システムからも回答していただけます ↓

[ ]



☆ご協力ありがとうございました。お帰りの際にアンケート回収箱にお入れください

◆図書館ご利用の皆様への「アンケート調査」ご協力をお願い◆

堺市駅

日頃から堺市立図書館をご利用いただき、ありがとうございます。本日は図書館サービスの向上に役立てるため、アンケート調査を行っております。ぜひ皆様のご意見をお聞かせください。回答は統計的に処理しますので、個人が特定されることはありません。

2. 来館時間および退館(予定) 時間帯に✓をいれてください

	10時台	11時台	12時台	13時台	14時台	15時台	16時台	17時台	18時台	19時台	閉館時
Q1. 入館時間帯											
Q2. 退館時間帯											

Q3. ご自身の年齢をお聞かせください

- ① 10代 ② 20代 ③ 30代 ④ 40代 ⑤ 50代 ⑥ 60代 ⑦ 70代以上

Q4. どれくらいの頻度で図書館に来られますか

- ① ほぼ毎日 ② 週に3~4回 ③ 週に1~2回 ④ 月に1~3回 ⑤ 2~3ヶ月に1回  
⑥ 年に1~2回 ⑦ 数年に1回または初めて

Q5. ご来館の目的を次の中からをお選びください〔複数回答可〕

- ① 予約本の受取り ② 本や雑誌を探して借りる ③ 本や雑誌の返却 ④ 調べもの(調査・研究)  
⑤ 図書館内で本や雑誌、新聞を読む ⑥ こどもの付き添い ⑦ その他( )

Q6. 本日は本や雑誌などをお借りになりましたか

- ① 借りた ② 借りなかった

Q7. 図書館ホームページの電子図書館を利用したことがありますか

- ① ある ② ない

Q8. Q7で「ない」と答えた方にお聞きします。利用していない理由は何ですか

- ① あることを知らなかった ② 利用できる環境がない ③ 利用したい資料がない ④ その他( )

Q9. 図書館は緊急のお知らせをはじめ各種情報をホームページ等で発信しています。ご自宅などでご覧になることはできますか。

- ① できる ② できない

Q10. 図書館の情報は主に何によってお知りになりますか

- ① 広報さかい ② ポスターやチラシ等 ③ インターネット ④ 家族や知人から  
⑤ その他( )

Q11. Q10で③インターネットを選んだ方に伺います。〔複数回答可〕

ア: 利用する機器は何ですか ① パソコン ② タブレット ③ スマートフォン

イ: よくご覧になるのはどれですか ① 図書館ホームページ ② 図書館Twitter ③ その他( )

【この図書館のサービスについてお聞かせください】あてはまる数字に○をつけてください

※質問内容について「あてはまらない」と思われた場合は、わからないをお選びください

内 容	← 満足 不満 →					わからない
	5	4	3	2	1	
① 本や雑誌の種類や数はいかがでしたか	5	4	3	2	1	0
② 本や雑誌の状態はいかがでしたか	5	4	3	2	1	0
③ 調べ物(調査・研究)に役立ちましたか	5	4	3	2	1	0
④ 館内の過ごしやすさはいかがですか	5	4	3	2	1	0
⑤ 職員の応接態度や説明はいかがでしたか	5	4	3	2	1	0
⑥ この図書館の開館日はいかがですか	5	4	3	2	1	/
⑦ この図書館の開館時間はいかがですか	5	4	3	2	1	
⑧ この図書館全体の満足度はいかがですか	5	4	3	2	1	/

○ お気づきの点やご意見をお聞かせください。

電子申請システムからも回答していただけます↓



☆ご協力ありがとうございました。お帰りの際にアンケート回収箱にお入れください。

◆図書館ご利用の皆様への「アンケート調査」ご協力をお願い◆

日頃から堺市立図書館をご利用いただき、ありがとうございます。本日は図書館サービスの向上に役立てるため、アンケート調査を行っております。ぜひ皆様のご意見をお聞かせください。回答は統計的に処理しますので、個人が特定されることはありません。

Q1&2 来館時間および退館（予定）時間帯に✓をいれてください

	10時台	11時台	12時台	13時台	14時台	15時台	16時台	17時台	18時台	19時台	閉館時
Q1. 入館時間帯								/	/	/	/
Q2. 退館時間帯								/	/	/	/

Q3. 年齢をお聞かせください

- ① 10代 ② 20代 ③ 30代 ④ 40代 ⑤ 50代 ⑥ 60代 ⑦ 70代以上

Q4. どれくらいの頻度で図書館に来られますか

- ① ほぼ毎日 ② 週に3~4回 ③ 週に1~2回 ④ 月に1~3回  
⑤ 2~3ヶ月に1回 ⑥ 年に1~2回 ⑦ 数年に1回または初めて

Q5. ご来館の目的を次の中からお選びください〔複数回答可〕

- ① 予約本の受取り ② 本や雑誌を探して借りる ③ 本や雑誌の返却 ④ 調べもの（調査・研究）  
⑤ 図書館内で本や雑誌、新聞を読む ⑥ こどもの付き添い ⑦ その他（ ）

Q6. 本日は本や雑誌などお借りになりましたか

- ① 借りた ② 借りなかった

Q7. 図書館ホームページの電子図書館を利用したことがありますか

- ① ある ② ない

Q8. Q.7で「ない」と答えた方にお聞きします。利用していない理由はなんですか

- ① あることを知らなかった ② 利用できる環境がない ③ 利用したい資料がない ④ その他（ ）

Q9. 図書館は緊急のお知らせをはじめ各種情報をホームページ等で発信しています。ご自宅などでご覧になることはできますか。

- ① できる ② できない

Q10. 図書館の情報は主に何によってお知りになりますか

- ① 広報さかい ② ポスターやチラシ等 ③ インターネット ④ 家族や知人から  
⑤ その他（ ）

Q11. Q10で③インターネットを選んだ方に伺います。〔複数回答可〕

- ア：利用する機器は何ですか ① パソコン ② タブレット ③ スマートフォン  
イ：よくご覧になるのはどれですか ① 図書館ホームページ ② 図書館Twitter ③ その他（ ）

【この図書館のサービスについてお聞かせください】あてはまる数字に○をつけてください  
※質問内容について「あてはまらない」と思われた場合は、わからないをお選びください

内 容	← 満足 →					不満足 →	わからない
	5	4	3	2	1		
① 本や雑誌の種類や数はいかがでしたか	5	4	3	2	1		0
② 本や雑誌の状態はいかがでしたか	5	4	3	2	1		0
③ 調べ物(調査・研究)に役立ちましたか	5	4	3	2	1		0
④ 館内の過ごしやすさはいかがですか	5	4	3	2	1		0
⑤ 職員の応接態度や説明はいかがでしたか	5	4	3	2	1		0
⑥ この図書館の開館日はいかがですか	5	4	3	2	1	/	
⑦ この図書館の開館時間はいかがですか	5	4	3	2	1	/	
⑧ この図書館全体の満足度はいかがですか	5	4	3	2	1	/	

○ お気づきの点やご意見をお聞かせください。

[ ]

☆ご協力ありがとうございました。お帰りの際にアンケート回収箱にお入れください。

電子申請システムからも  
回答していただけます↓

