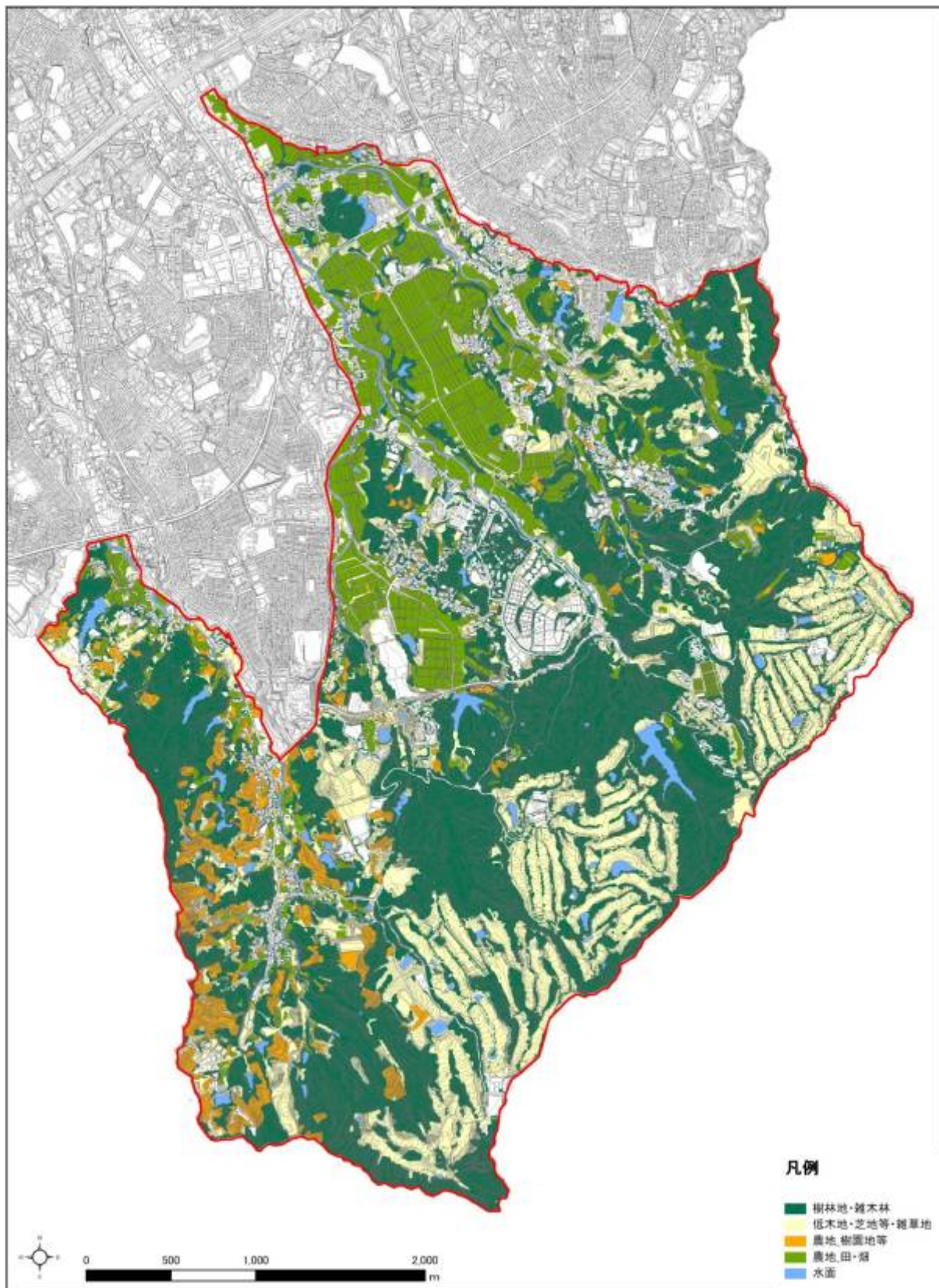


3 土地利用の現況

丘陵の頂部を中心にまとまった樹林地・雑木林が残っており、北部の平坦な場所には農地（田・畑）が中心の土地利用となっている。西部は農地（樹園地）が分布している。



資料：堺市緑の現況調査（平成20年度）

図 3.3.1 南部丘陵の緑の現況図