

2 対象地域の概況

南部丘陵の面積は約 1,679ha。町名別では片蔵、泉田中、釜室、岩室、逆瀬川、畑、富蔵、鉢ヶ峯寺、豊田、別所、美木多上を含み、人口 9,141 人、世帯数 3,342 世帯（平成 24 年 9 月末堺市住民基本台帳、ただし町名と対象地区とは一致しない）。小学校区は主に上神谷校区と美木多校区に分けられる。

堺自然ふれあいの森や堺・緑のミュージアム「ハーベストの丘」（以下、「ハーベストの丘」）など、自然に親しめる施設が立地している他、農業生産も盛んで、地域産の農産物を販売する産直施設や観光農園も多数ある。

地区の歴史も古く、昔ながらの農業集落の他、法道寺や櫻井神社など由緒ある寺社・仏閣も点在する。

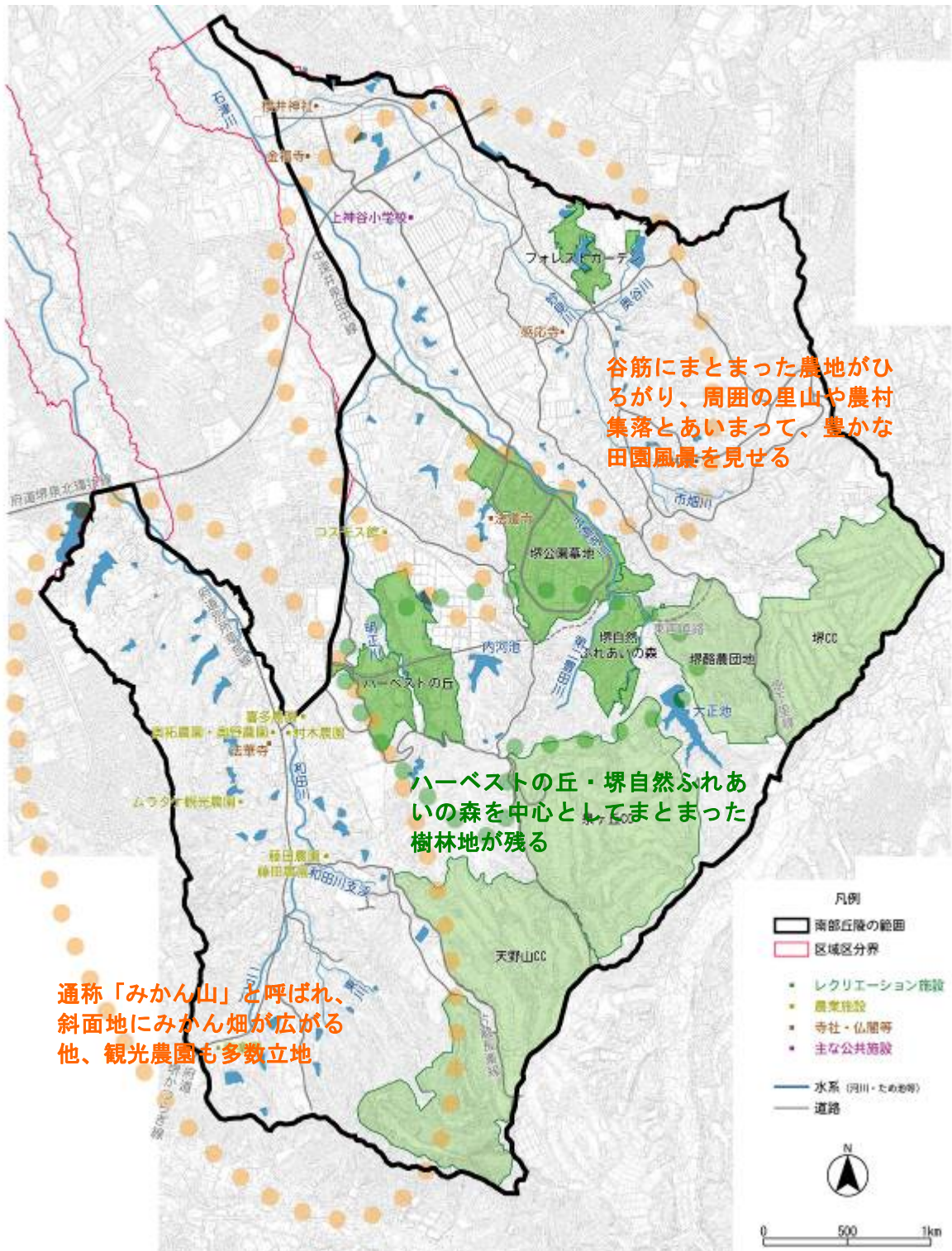


図 1.2.1 対象地域の位置図