

(1) 令和6年度審査件数等

【審査件数】3,797件

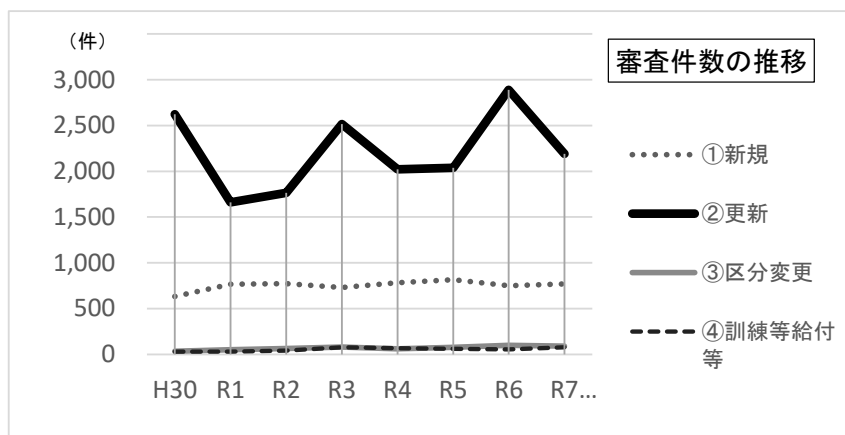
【部会数】18部会

【部会開催回数】219回

(2) 審査件数の推移

(件)

	H30	R1	R2	R3	R4	R5	R6	R7 (見込み)
①新規	633	767	772	730	782	816	752	769
②更新	2,622	1,661	1,766	2,514	2,020	2,039	2,889	2,191
③区分変更	35	52	66	82	60	77	100	92
④訓練等給付等	31	31	42	78	67	62	56	78
計	3,321	2,511	2,646	3,404	2,929	2,994	3,797	3,130



※新型コロナウイルス感染症に係る臨時的な取扱い

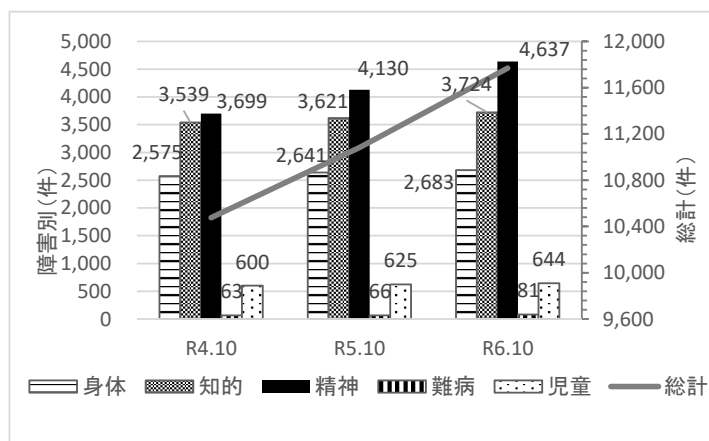
令和2年4月～令和5年3月において、新型コロナウイルス感染症への感染拡大防止を図る観点から、面会が困難な場合には、6～12か月間の延長を行った。

(3) 支給決定者数と区分認定者数の推移

【支給決定者数】

区分認定の要不要にかかわらず、障害福祉サービスの支給決定を受けている者 (件)

	R4.10	R5.10	R6.10
身体	2,575	2,641	2,683
知的	3,539	3,621	3,724
精神	3,699	4,130	4,637
難病	63	66	81
児童	600	625	644
総計	10,476	11,083	11,769



【区分認定者数】

支給決定を受けている者のうち、障害支援区分の認定を受けている者 (件)

	R4.10	R5.10	R6.10
身体	2,218	2,240	2,226
知的	3,070	3,150	3,224
精神	2,231	2,410	2,652
難病	31	33	43
総計	7,550	7,833	8,145

