

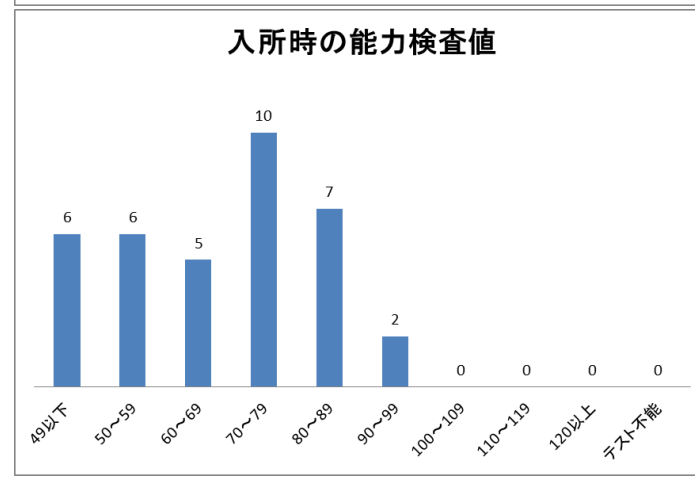
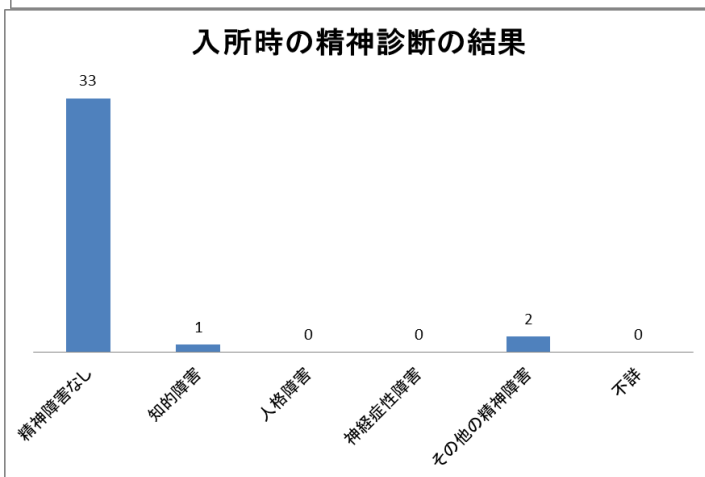
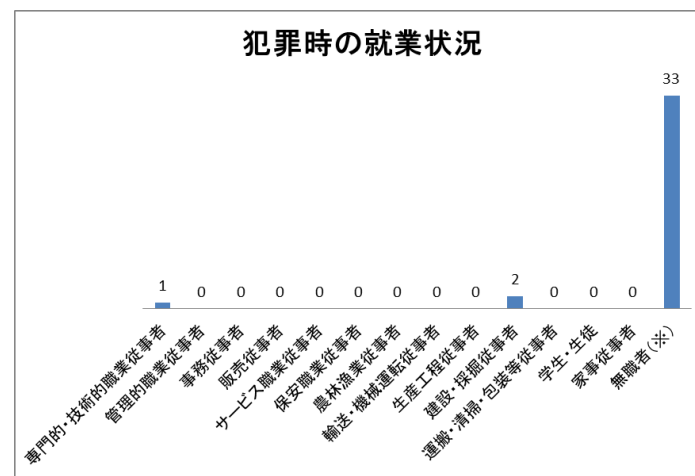
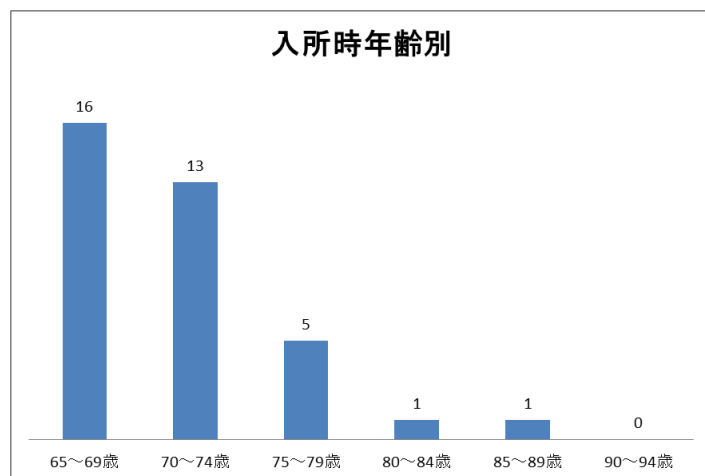
# (参考)更生支援関係数値

2019年10月21日(月)

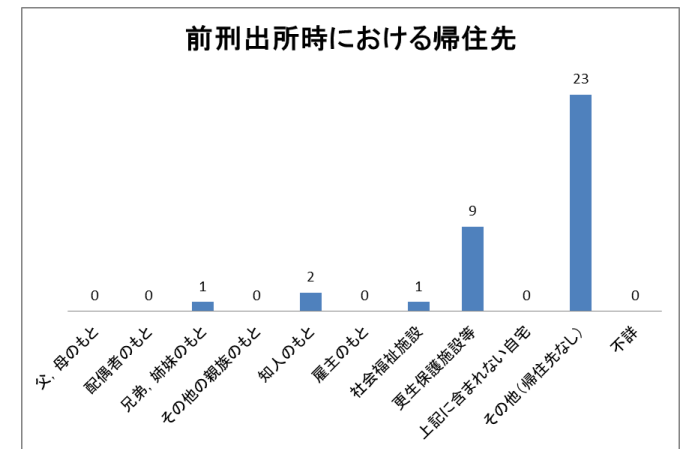
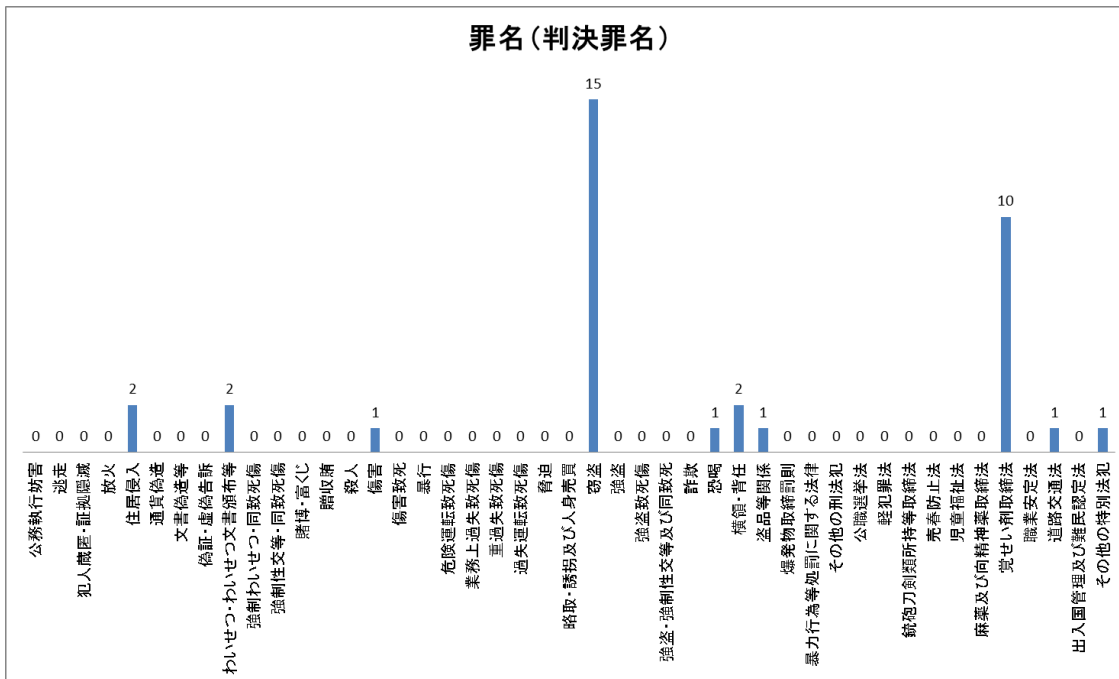
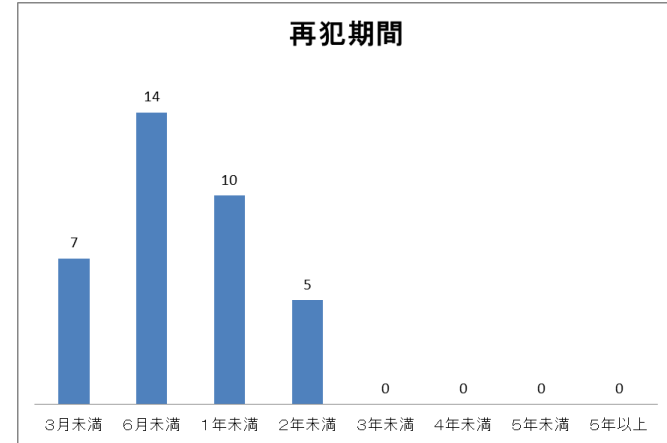
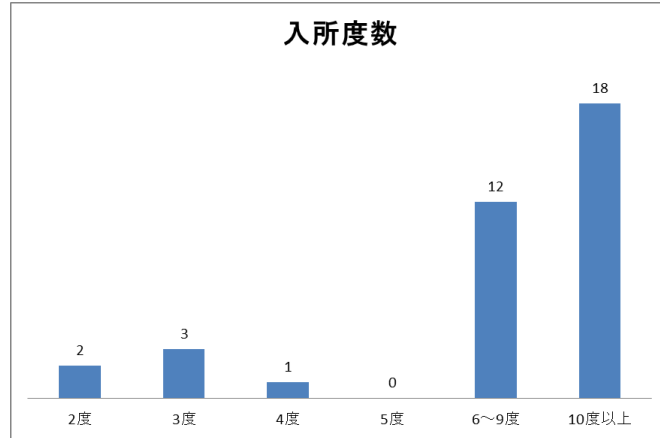
堺市地域福祉計画推進懇話会  
分野別(成年後見・再犯防止)

## 65歳以上の高齢者

- 前刑出所時点の年齢が65歳以上の者を対象
- 犯罪時に居住していた都道府県に基づき集計（大阪府）
- 前刑出所年を平成28年とし、平成28年及び29年の都道府県別再入者
- 法務省矯正局による集計

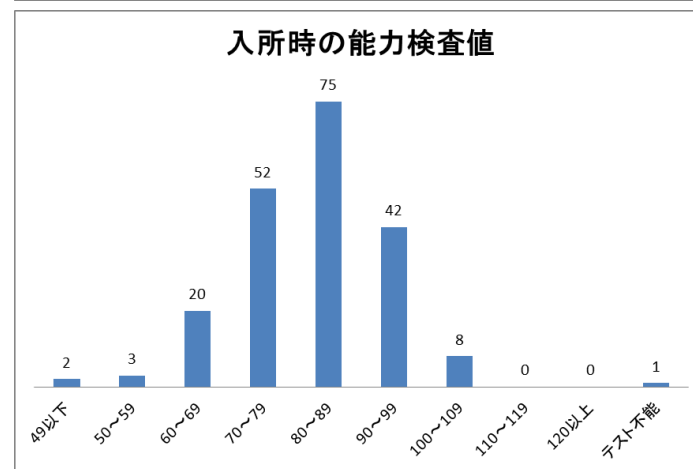
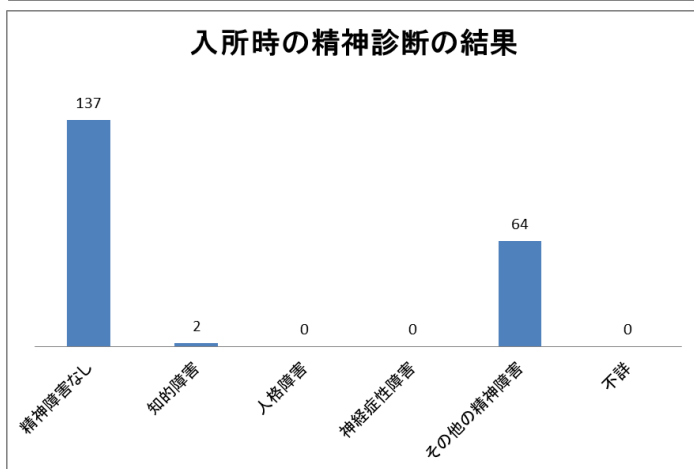
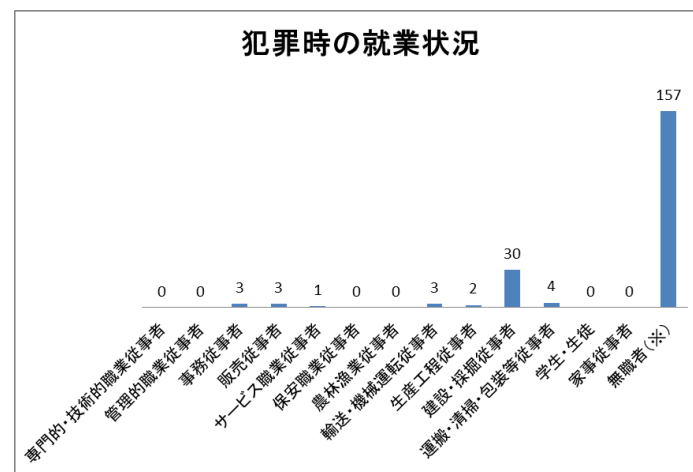
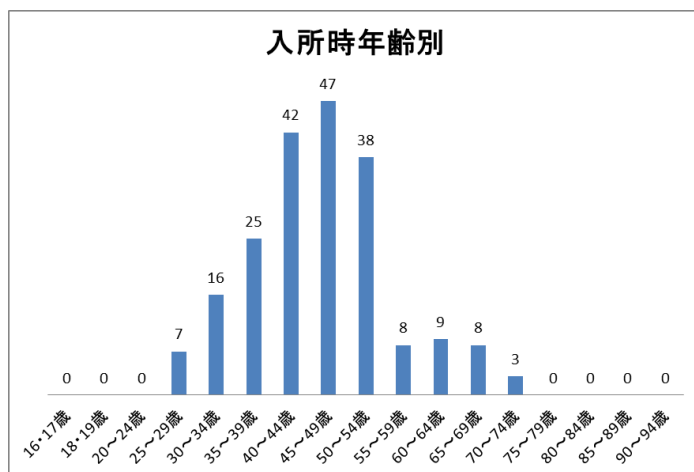


## 65歳以上の高齢者

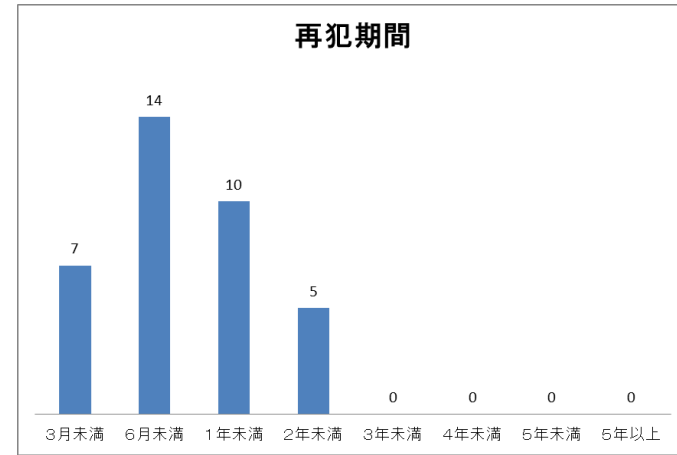
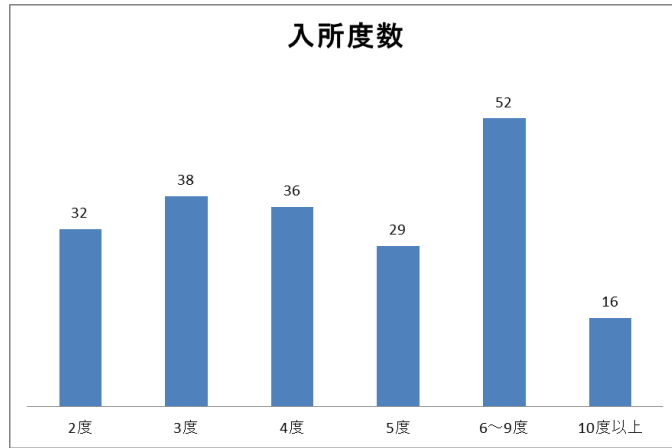


## 覚せい剤取締法違反

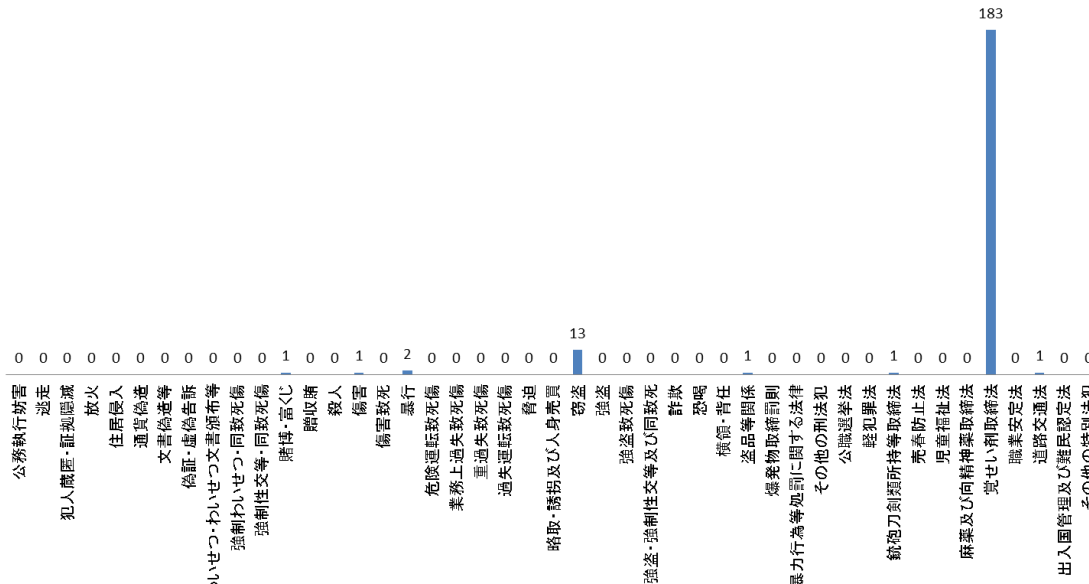
- 前刑罪名が「覚せい剤取締法違反」の者を対象
- 犯罪時に居住していた都道府県に基づき集計（大阪府）
- 前刑出所年を平成28年とし、平成28年及び29年の都道府県別再入者
- 法務省矯正局による集計



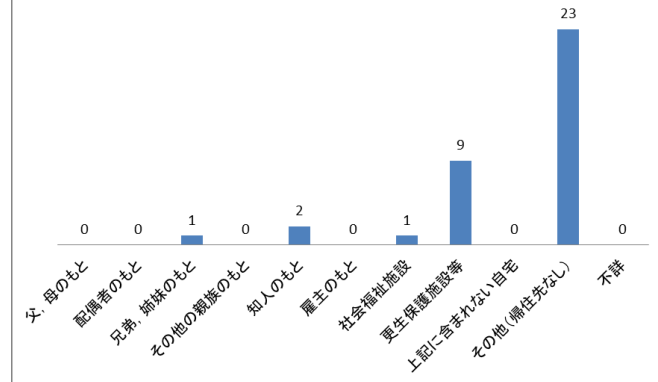
# 覚せい剤取締法違反



## 罪名(判決罪名)

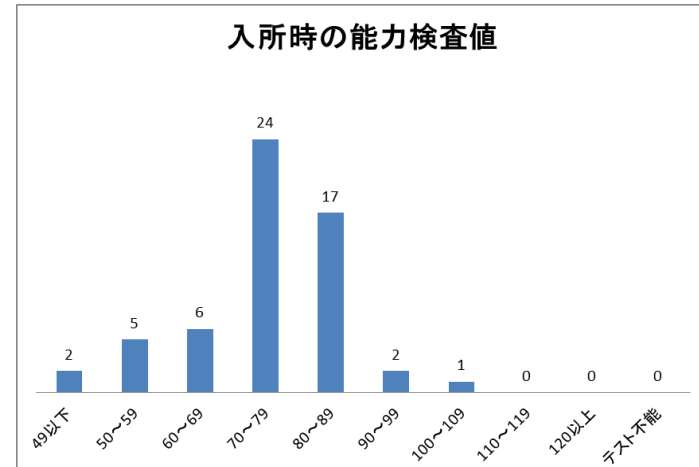
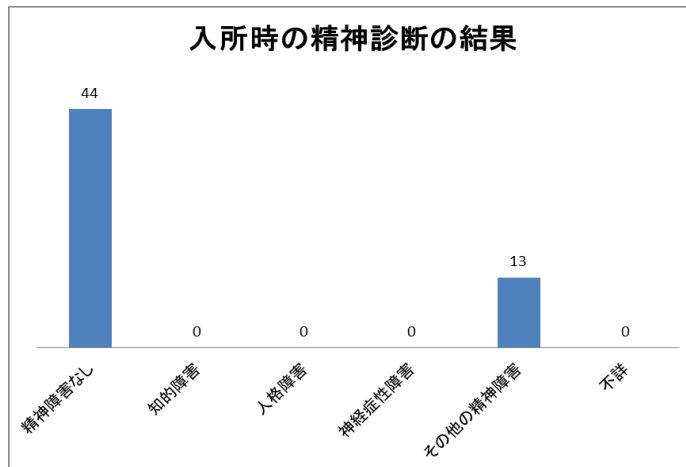
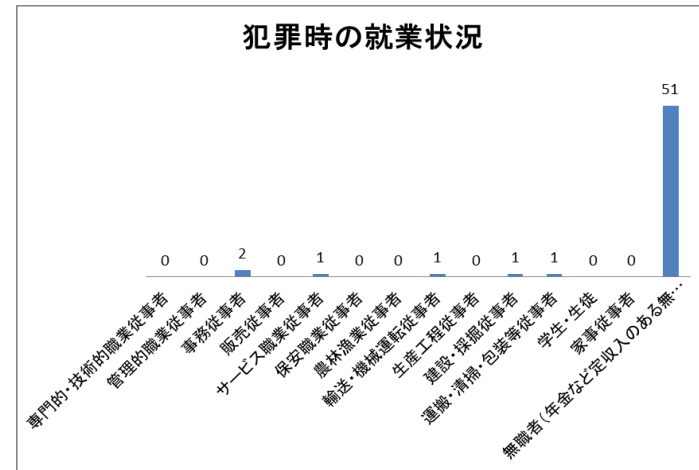
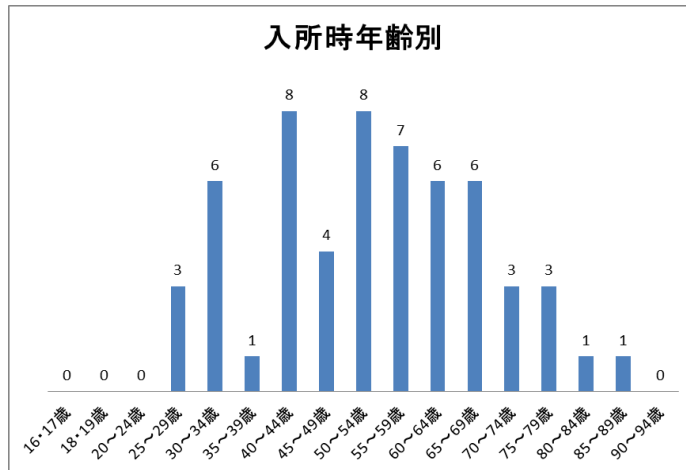


## 前刑出所時における帰住先



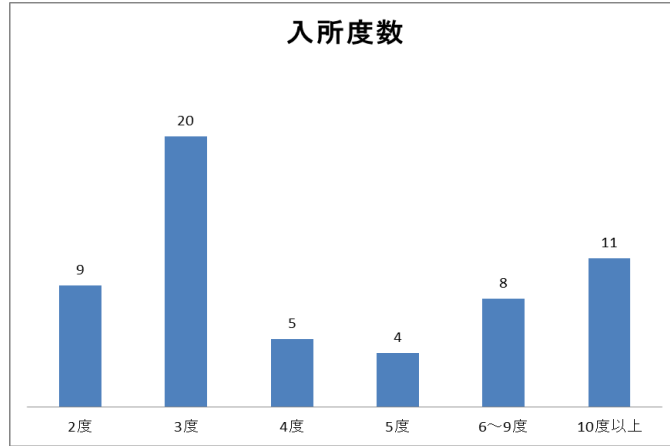
## 窃盗

- 前刑罪名が「窃盗」の者を対象
- 犯罪時に居住していた都道府県に基づき集計（大阪府）
- 前刑出所年を平成28年とし、平成28年及び29年の都道府県別再入者
- 法務省矯正局による集計

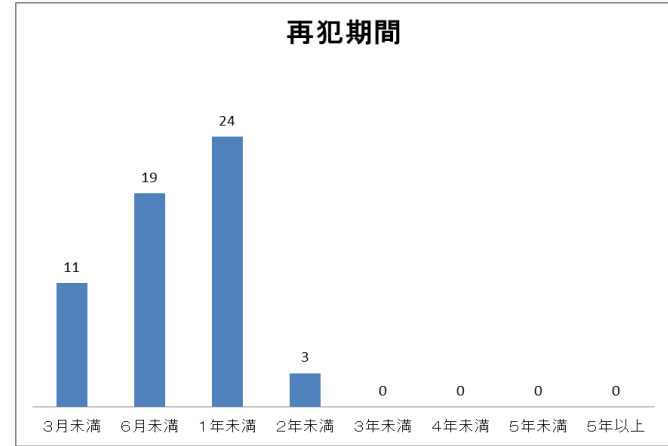


# 窃盗

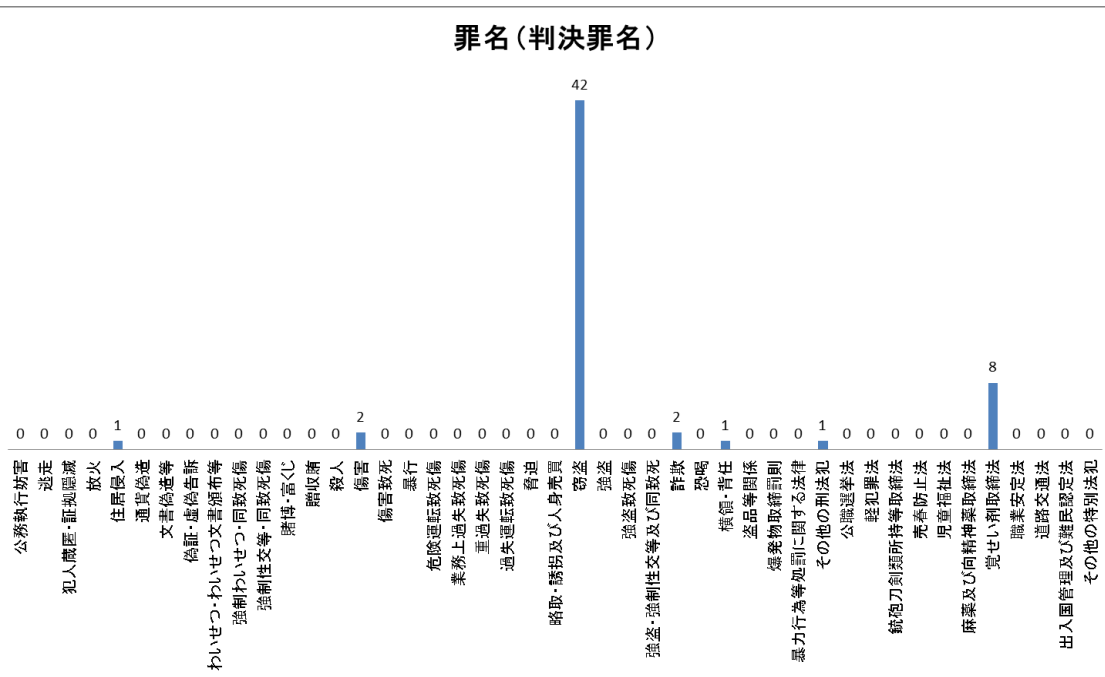
入所度数



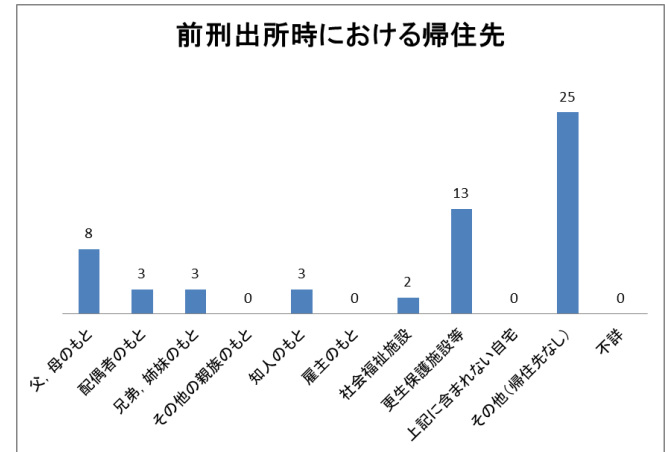
再犯期間



罪名(判決罪名)

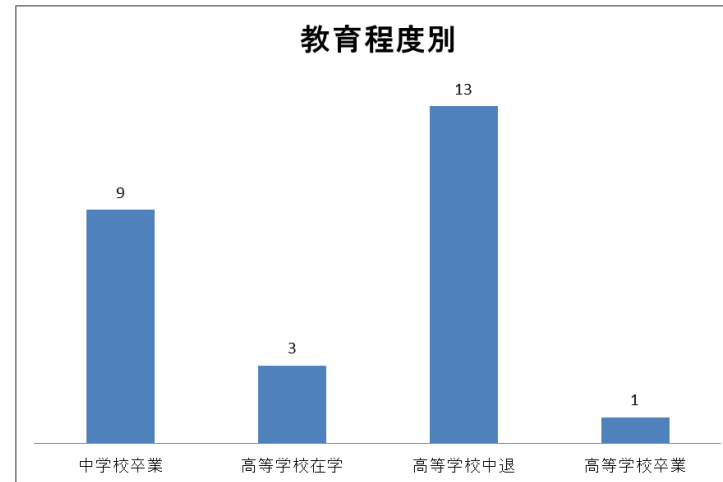
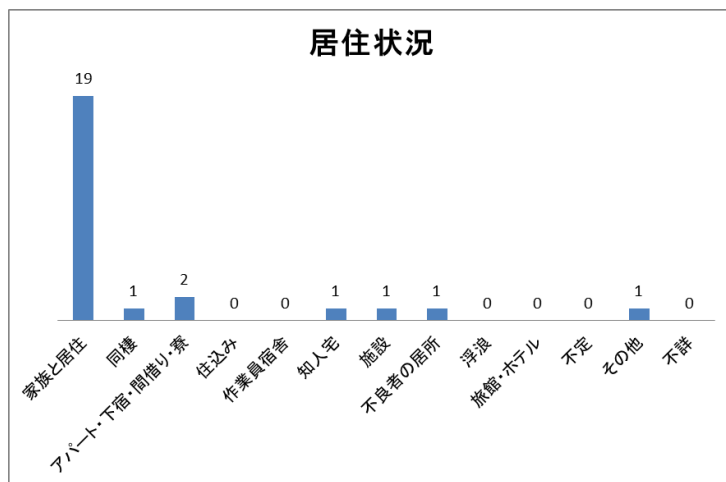
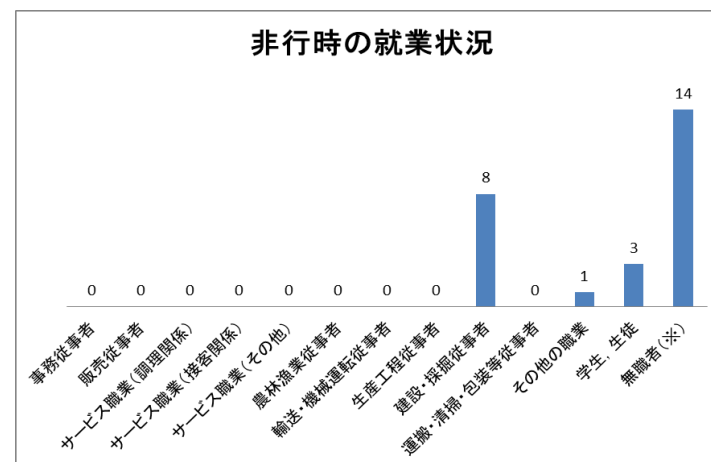
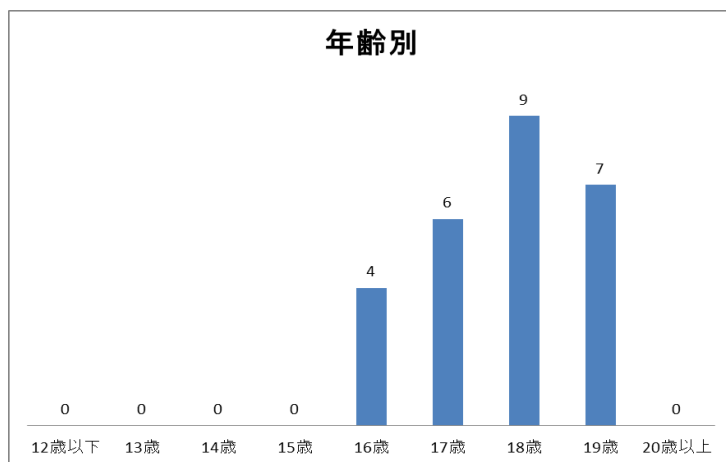


前刑出所時における帰住先



## 少年

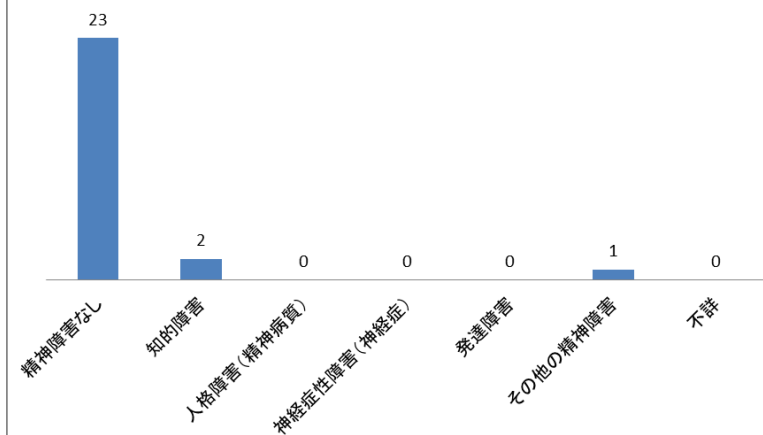
- 非行時に居住していた都道府県に基づき集計（大阪府）
- 前回出院年を平成28年とし、平成28年及び29年の都道府県別再入院者
- 法務省矯正局による集計



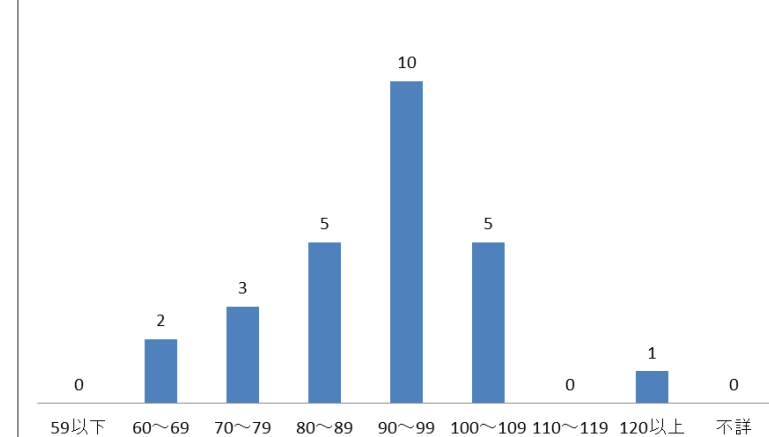


## 少年

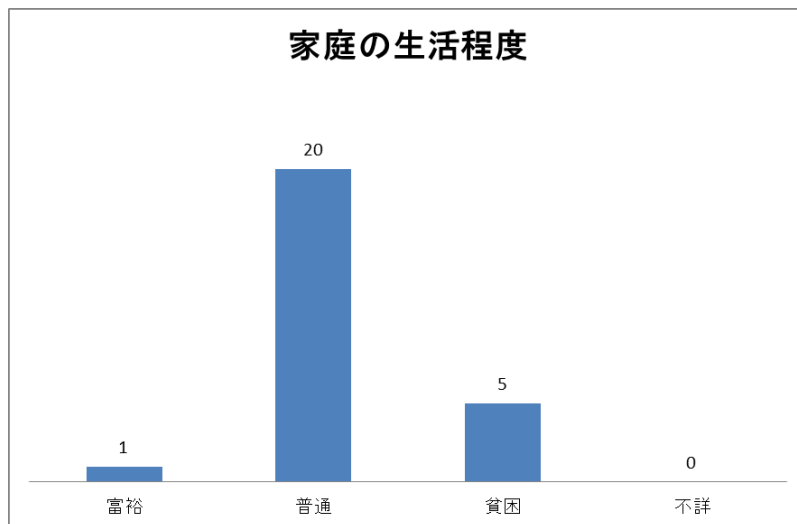
鑑別所入所時の精神診断の結果



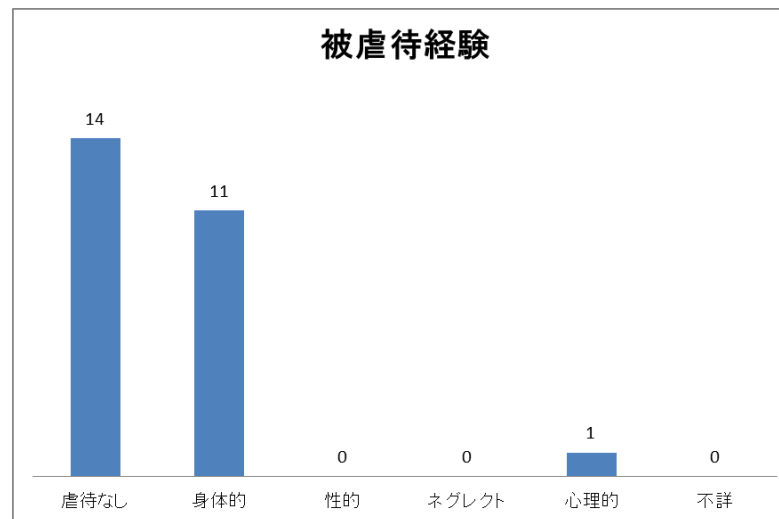
知能指数(IQ)



家庭の生活程度



被虐待経験





## ご議論いただきたい点

○本市における次期計画においては、更生支援に関する取組みを推進したいと考えています。

以上のような実態を踏まえ、社会復帰を進める上での連携が求められると思料されますが、効果的と考えられる具体的な取組みについてのご意見をお願いします。

（例）矯正と福祉をはじめとする多様な分野の関係機関や民間ボランティア、自助団体が各々の役割を理解し、強みを生かして協働していくためのネットワーク形成