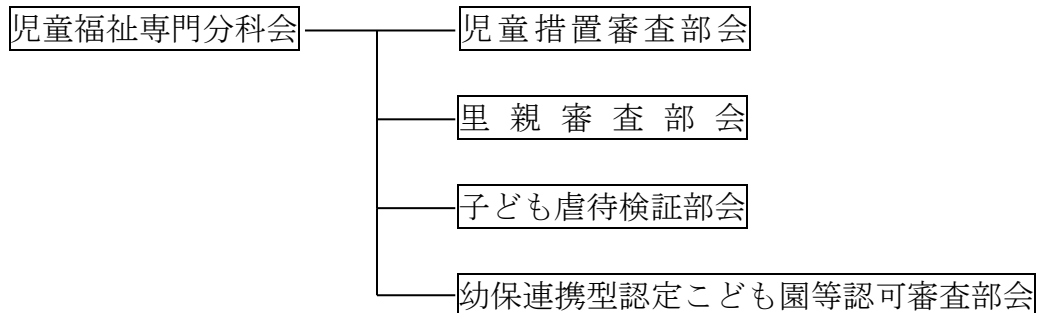


平成 30 年度児童福祉専門分科会審査部会等の活動概況について

1. 児童福祉専門分科会の組織



2. 児童措置審査部会

・措置対象児童の処遇方針についての審査を行う。

○ 平成 30 年度 7 回開催

区 分		虐 待	育成相談	合 計
審査件数		8	4	12
諮問内容 (複数あり)	法第 28 条*申立ての 適否	(適) 7 (否) 0	(適) 1 (否) 0	(適) 8 (否) 0
	親権停止審判申立ての 適否	(適) 0 (否) 0	(適) 3 (否) 0	(適) 3 (否) 0
	未成年後見人選任申立 ての適否	(適) 0 (否) 0	(適) 1 (否) 0	(適) 1 (否) 0
	処遇方針等の留意事項	1	0	1

*児童福祉法第 28 条…児童福祉施設等への入所等に保護者等が同意しない場合、
家庭裁判所の承認を得て措置するもの

3. 里親審査部会

・里親として認定すべきかの審査を行う。

○ 平成 30 年度 3 回開催

区分	新 規					更 新					合計
	養育	養育 及び 養子 縁組	専門	養子	親族	養育	養育 及び 養子 縁組	専門	養子	親族	
審査 件数	9	9	0	2	0	2	0	2	0	0	24
承認 件数	9	9	0	2	0	2	0	2	0	0	24

4. 子ども虐待検証部会

- ・重篤な児童虐待事例について、分析、検証を行い提言する。
- ・子ども相談所の運営に関する評価検証を行う。

○ 平成30年度 2回開催

区 分	開催回数
子ども相談所の運営に関する評価検証	2

5. 幼保連携型認定こども園等認可審査部会

- ・幼保連携型認定こども園の認可に関して審査を行う。
- ・保育所及び家庭的保育事業等の認可に関して審査を行う。

○ 平成30年度 8回開催

	幼保連携型 認定こども園	保育所	小規模 保育事業
審査件数	11	1	18
適否	(適) 10	(適) 1	(適) 10