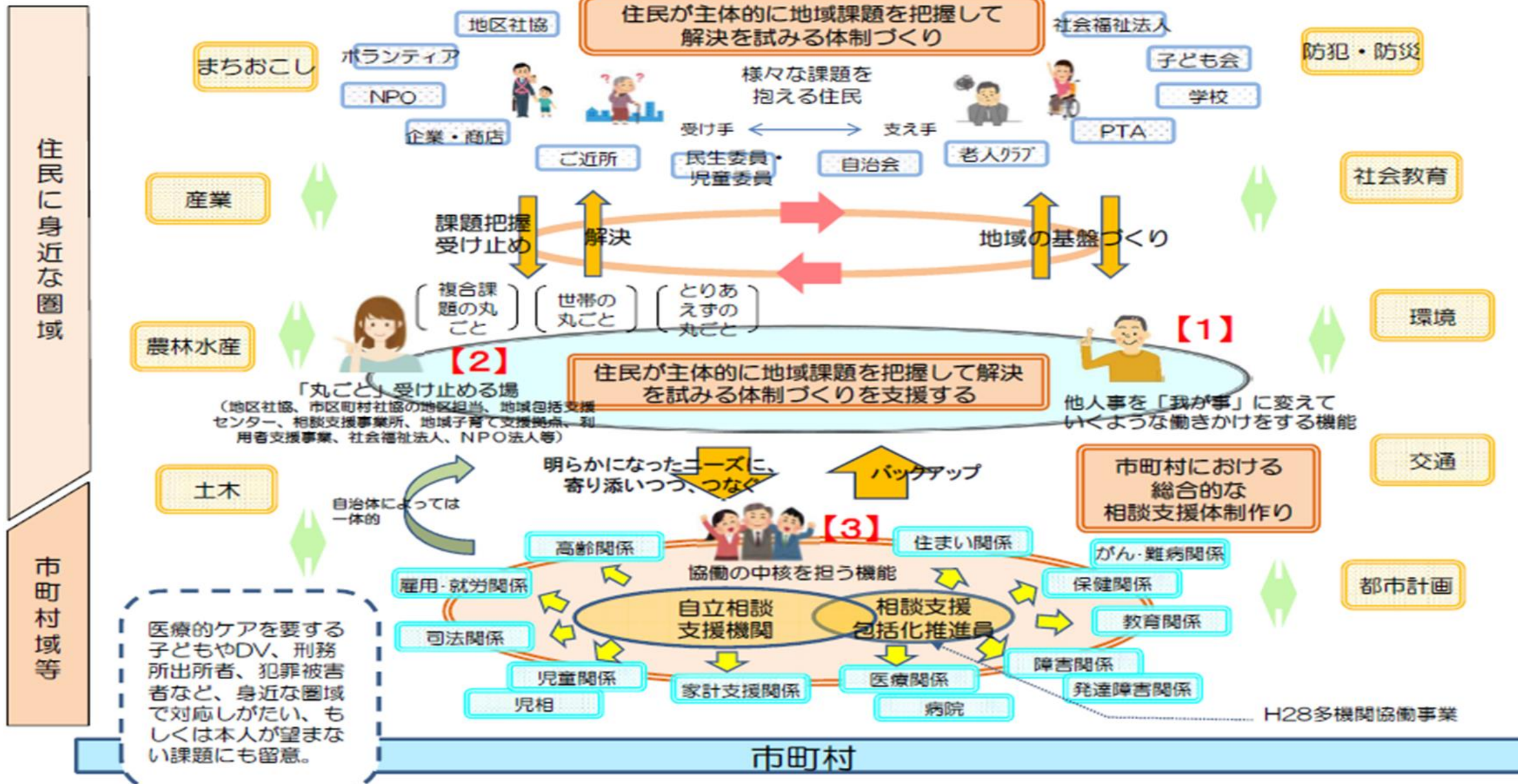
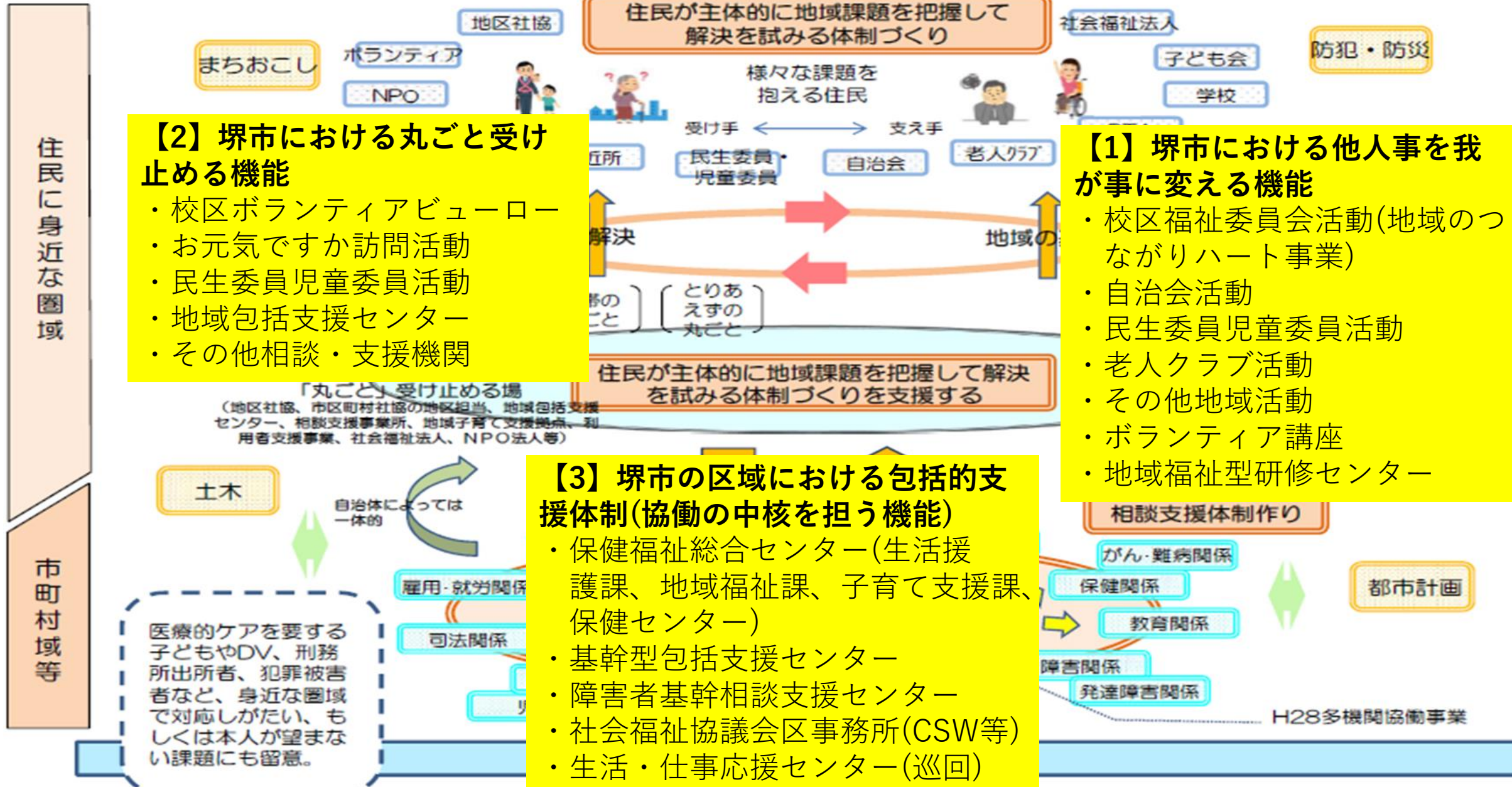


地域における住民主体の課題解決力強化・包括的な相談支援体制のイメージ



地域における住民主体の課題解決力強化・包括的な相談支援体制のイメージ



【2】 堺市における丸ごと受け止める機能

- ・ 校区ボランティアビューロー
- ・ お元気ですか訪問活動
- ・ 民生委員児童委員活動
- ・ 地域包括支援センター
- ・ その他相談・支援機関

【1】 堺市における他人事を我が事に変える機能

- ・ 校区福祉委員会活動(地域のつながりハート事業)
- ・ 自治会活動
- ・ 民生委員児童委員活動
- ・ 老人クラブ活動
- ・ その他地域活動
- ・ ボランティア講座
- ・ 地域福祉型研修センター

【3】 堺市の区域における包括的支援体制(協働の中核を担う機能)

- ・ 保健福祉総合センター(生活援護課、地域福祉課、子育て支援課、保健センター)
- ・ 基幹型包括支援センター
- ・ 障害者基幹相談支援センター
- ・ 社会福祉協議会区事務所(CSW等)
- ・ 生活・仕事応援センター(巡回)
- ・ その他相談・支援機関