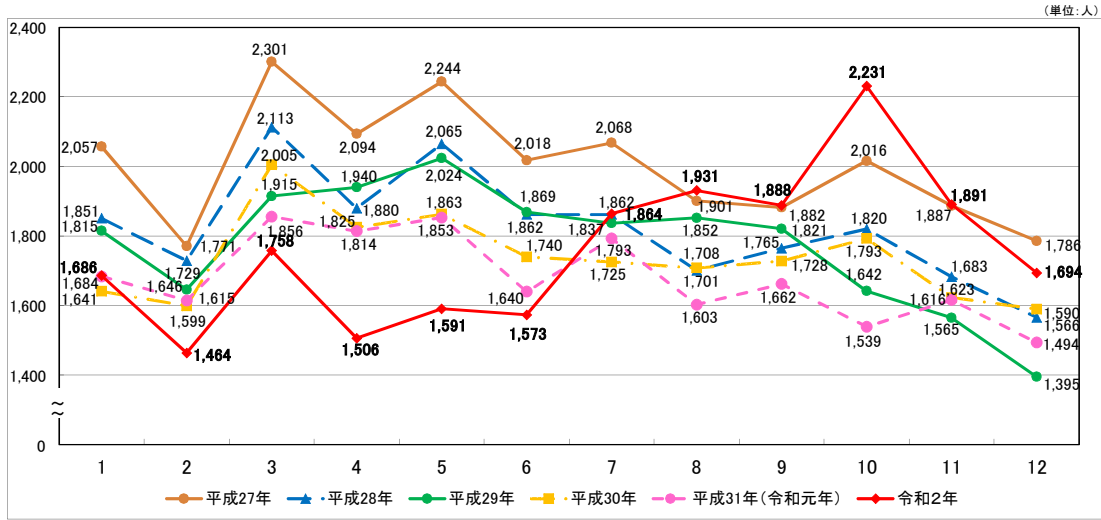


地域における自殺の基礎資料(令和2年12月)(概要)

- 令和2年年間の累計自殺者数(21,077人:暫定値)は、対前年比908人(約4.5%)増。
- 令和2年12月の自殺者数(1,694人:暫定値)は、対前年同月比200人(約13.4%)増。

月別自殺者数の推移(総数)



	1月	2月	3月	4月	5月	6月	7月	8月	9月	10月	11月	12月	合計
令和2年(暫定値)	1,686	1,464	1,758	1,506	1,591	1,573	1,864	1,931	1,888	2,231	1,891	1,694	21,077
累計	—	3,150	4,908	6,414	8,005	9,578	11,442	13,373	15,261	17,492	19,383	21,077	—
平成31年(令和元年)(確定値)	1,684	1,615	1,856	1,814	1,853	1,640	1,793	1,603	1,662	1,539	1,616	1,494	20,169
累計	—	3,299	5,155	6,969	8,822	10,462	12,255	13,858	15,520	17,059	18,675	20,169	—
平成30年(確定値)	1,641	1,599	2,005	1,825	1,863	1,740	1,725	1,708	1,728	1,793	1,623	1,590	20,840
累計	—	3,240	5,245	7,070	8,933	10,673	12,398	14,106	15,834	17,627	19,250	20,840	—
平成29年(確定値)	1,815	1,646	1,915	1,940	2,024	1,869	1,837	1,852	1,821	1,642	1,565	1,395	21,321
累計	—	3,461	5,376	7,316	9,340	11,209	13,046	14,898	16,719	18,361	19,926	21,321	—
平成28年(確定値)	1,851	1,729	2,113	1,880	2,065	1,862	1,862	1,701	1,765	1,820	1,683	1,566	21,997
累計	—	3,580	5,693	7,573	9,638	11,500	13,362	15,063	16,828	18,648	20,331	21,897	—
平成27年(確定値)	2,057	1,771	2,301	2,094	2,244	2,018	2,068	1,901	1,882	2,016	1,887	1,786	24,025
累計	—	3,828	6,129	8,223	10,467	12,485	14,553	16,454	18,336	20,352	22,239	24,025	—
平成26年(確定値)	2,079	1,878	2,317	2,229	2,262	2,068	2,024	2,188	2,257	2,233	2,096	1,796	25,427
累計	—	3,957	6,274	8,503	10,765	12,833	14,857	17,045	19,302	21,535	23,631	25,427	—
平成25年(確定値)	2,453	2,156	2,486	2,383	2,542	2,318	2,293	2,197	2,245	2,164	2,045	2,001	27,283
累計	—	4,609	7,095	9,478	12,020	14,338	16,631	18,828	21,073	23,237	25,282	27,283	—
平成24年(確定値)	2,268	2,163	2,588	2,437	2,525	2,313	2,413	2,242	2,314	2,426	2,140	2,029	27,858
累計	—	4,431	7,019	9,456	11,981	14,294	16,707	18,949	21,263	23,689	25,829	27,858	—
平成23年(確定値)	2,287	2,151	2,464	2,711	3,375	3,037	2,813	2,612	2,446	2,402	2,256	2,097	30,651
累計	—	4,438	6,902	9,613	12,988	16,025	18,838	21,450	23,896	26,298	28,554	30,651	—
対前年増減数(月別)(2-元)	—	2	△151	△98	△308	△262	△67	71	328	226	692	275	200
対前年増減数(累計)(2-元)	—	—	△149	△247	△555	△817	△884	△813	△485	△259	433	708	908
対前年増減率(月別)(2/元)	0.1%	-9.3%	-5.3%	-17.0%	-14.1%	-4.1%	4.0%	20.5%	13.6%	45.0%	17.0%	13.4%	—
対前年増減率(累計)(2/元)	—	—	-4.5%	-4.8%	-8.0%	-9.3%	-8.4%	-6.6%	-3.5%	-1.7%	2.5%	3.8%	4.5%

資料: 月別の自殺者数について(令和2年12月末の暫定値)【令和3年1月警察庁公表分(令和3年1月31日集計)】

月別自殺者数の推移(男女別)

	1月	2月	3月	4月	5月	6月	7月	8月	9月	10月	11月	12月	合計
令和2年													
合計	1,686	1,464	1,758	1,506	1,591	1,573	1,864	1,931	1,888	2,231	1,891	1,694	21,077
男性	1,189	1,031	1,250	1,063	1,093	1,062	1,198	1,253	1,228	1,342	1,240	1,103	14,052
女性	497	433	508	443	498	511	666	678	660	889	651	591	7,025
累計	—	3,150	4,908	6,414	8,005	9,578	11,442	13,373	15,261	17,492	19,383	21,077	—
男性	—	2,220	3,470	4,533	5,626	6,688	7,886	9,139	10,367	11,709	12,949	14,052	—
女性	—	930	1,438	1,881	2,379	2,890	3,556	4,234	4,894	5,783	6,434	7,025	—
平成31年(令和元年)													
合計	1,684	1,615	1,856	1,814	1,853	1,640	1,793	1,603	1,662	1,539	1,616	1,494	20,169
男性	1,176	1,122	1,324	1,289	1,298	1,145	1,230	1,139	1,161	1,073	1,086	1,035	14,078
女性	508	493	532	525	555	495	563	464	501	466	530	459	6,091
累計	—	3,299	5,155	6,969	8,822	10,462	12,255	13,858	15,520	17,059	18,675	20,169	—
男性	—	2,298	3,622	4,911	6,209	7,354	8,584	9,723	10,884	11,957	13,043	14,078	—
女性	—	1,001	1,533	2,058	2,613	3,108	3,671	4,135	4,636	5,102	5,632	6,091	—
対前年増減数(月別)(2-元)	—	2	△151	△98	△308	△262	△67	71	328	226	692	275	200
男性	13	△91	△74	△226	△205	△83	△32	114	67	269	154	68	—
女性	△11	△60	△24	△82	△57	16	103	214	159	423	121	132	—
対前年増減数(累計)(2-元)	—	—	△149	△247	△555	△817	△884	△813	△485	△259	433	708	908
男性	—	—	△78	△152	△378	△583	△666	△698	△584	△517	△248	△94	△26
女性	—	—	△71	△95	△177	△234	△218	△115	99	258	681	802	934
対前年増減率(月別)(2/元)	0.1%	-9.3%	-5.3%	-17.0%	-14.1%	-4.1%	4.0%	20.5%	13.6%	45.0%	17.0%	13.4%	—
男性	1.1%	-8.1%	-5.6%	-17.5%	-15.8%	-7.2%	-2.6%	10.0%	5.8%	25.1%	14.2%	6.6%	—
女性	-2.2%	-12.2%	-4.5%	-15.6%	-10.3%	3.2%	18.3%	46.1%	31.7%	90.8%	22.8%	28.8%	—
対前年増減率(累計)(2/元)	—	—	-4.5%	-4.8%	-8.0%	-9.3%	-8.4%	-6.6%	-3.5%	-1.7%	2.5%	3.8%	4.5%
男性	—	—	-3.4%	-4.2%	-7.7%	-9.4%	-9.1%	-8.1%	-6.0%	-2.1%	-0.7%	-0.2%	—
女性	—	—	-7.1%	-6.2%	-8.6%	-9.0%	-7.0%	-3.1%	2.4%	5.6%	13.3%	14.2%	15.3%

資料: 月別の自殺者数について(令和2年12月末の暫定値)【令和3年1月警察庁公表分(令和3年1月31日集計)】

令和元年及び令和2年の自殺者数等の比較（都道府県別）

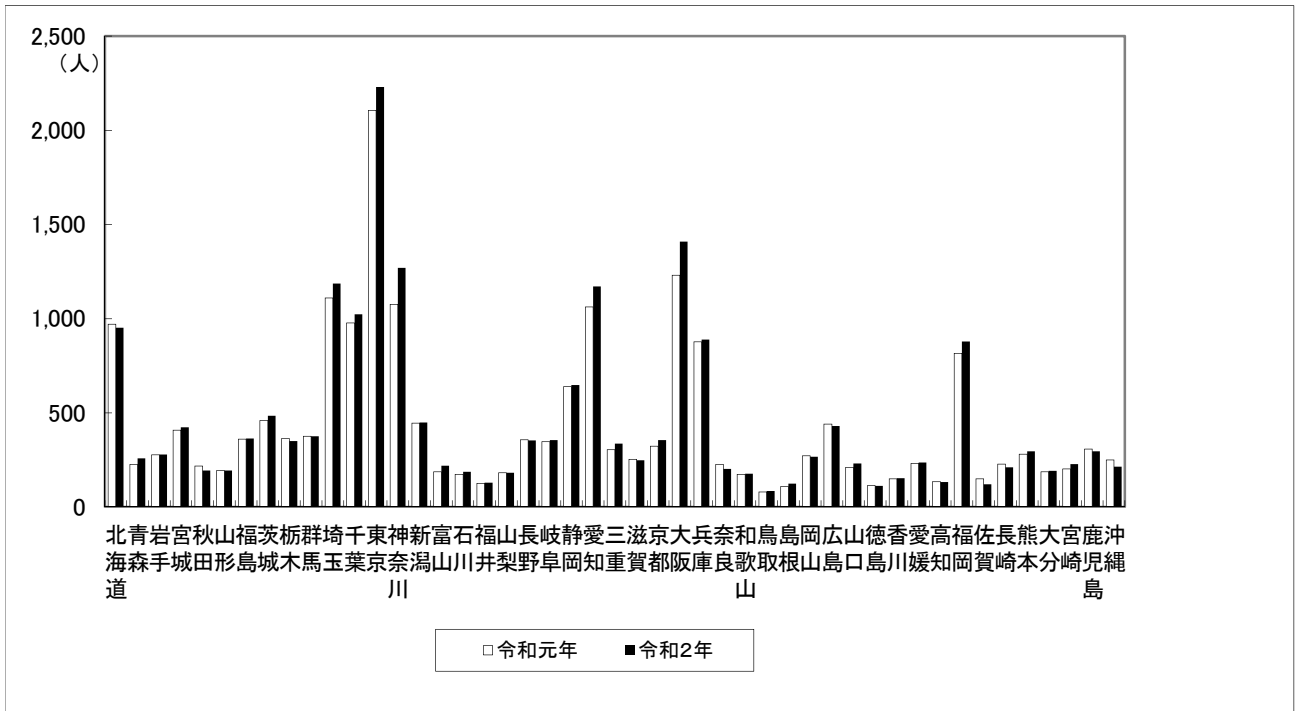
	令和元年（確定値）		令和2年（暫定値）		自殺者数対前年比	
	自殺者数	自殺死亡率	自殺者数	自殺死亡率	増減数	増減率
	人		人		人	%
全国	20,169	16.0	21,077	16.7	908	4.5
北海道	971	18.5	951	18.1	△ 20	△ 2.1
青森	226	18.1	258	20.7	32	14.2
岩手	276	22.5	278	22.7	2	0.7
宮城	407	17.6	422	18.3	15	3.7
秋田	217	22.5	193	20.0	△ 24	△ 11.1
山形	194	18.0	194	18.0	0	0.0
福島	360	19.5	363	19.7	3	0.8
茨城	458	16.0	484	16.9	26	5.7
栃木	363	18.8	349	18.0	△ 14	△ 3.9
群馬	375	19.3	376	19.4	1	0.3
埼玉	1,110	15.1	1,186	16.1	76	6.8
千葉	977	15.6	1,023	16.3	46	4.7
東京	2,107	15.1	2,231	16.0	124	5.9
神奈川	1,076	11.7	1,269	13.8	193	17.9
新潟	445	20.0	448	20.2	3	0.7
富山	186	17.8	218	20.9	32	17.2
石川	172	15.1	186	16.3	14	8.1
福井	125	16.3	129	16.8	4	3.2
山梨	182	22.4	182	22.4	0	0.0
長野	357	17.4	353	17.2	△ 4	△ 1.1
岐阜	347	17.5	354	17.8	7	2.0
静岡	639	17.5	647	17.8	8	1.3
愛知	1,062	14.1	1,172	15.5	110	10.4
三重	304	17.1	336	18.9	32	10.5
滋賀	252	17.8	247	17.5	△ 5	△ 2.0
京都	323	12.5	355	13.7	32	9.9
大阪	1,231	14.0	1,409	16.0	178	14.5
兵庫	877	16.0	888	16.2	11	1.3
奈良	225	16.9	202	15.2	△ 23	△ 10.2
和歌山	172	18.6	176	19.0	4	2.3
鳥取	80	14.4	84	15.1	4	5.0
島根	109	16.2	124	18.4	15	13.8
岡山	271	14.3	267	14.1	△ 4	△ 1.5
広島	440	15.7	430	15.3	△ 10	△ 2.3
山口	211	15.5	230	16.9	19	9.0
徳島	113	15.5	111	15.2	△ 2	△ 1.8
香川	149	15.6	152	15.9	3	2.0
愛媛	230	17.2	236	17.6	6	2.6
高知	134	19.2	132	18.9	△ 2	△ 1.5
福岡	816	16.0	878	17.2	62	7.6
佐賀	149	18.3	120	14.7	△ 29	△ 19.5
長崎	227	17.1	210	15.8	△ 17	△ 7.5
熊本	280	16.0	296	16.9	16	5.7
大分	186	16.4	192	16.9	6	3.2
宮崎	201	18.7	227	21.2	26	12.9
鹿児島	308	19.2	295	18.4	△ 13	△ 4.2
沖縄	249	17.1	214	14.7	△ 35	△ 14.1

- 注 1. 警察庁提供データ(12月末の暫定値)により厚生労働省が作成(自殺者数は、死体が発見された都道府県及び月に計上している。
 2. 自殺死亡率：人口10万人当たりの自殺者数
 3. 人口は、総務省「人口推計(令和元年10月1日現在)」(令和2年4月14日公表)に基づく。

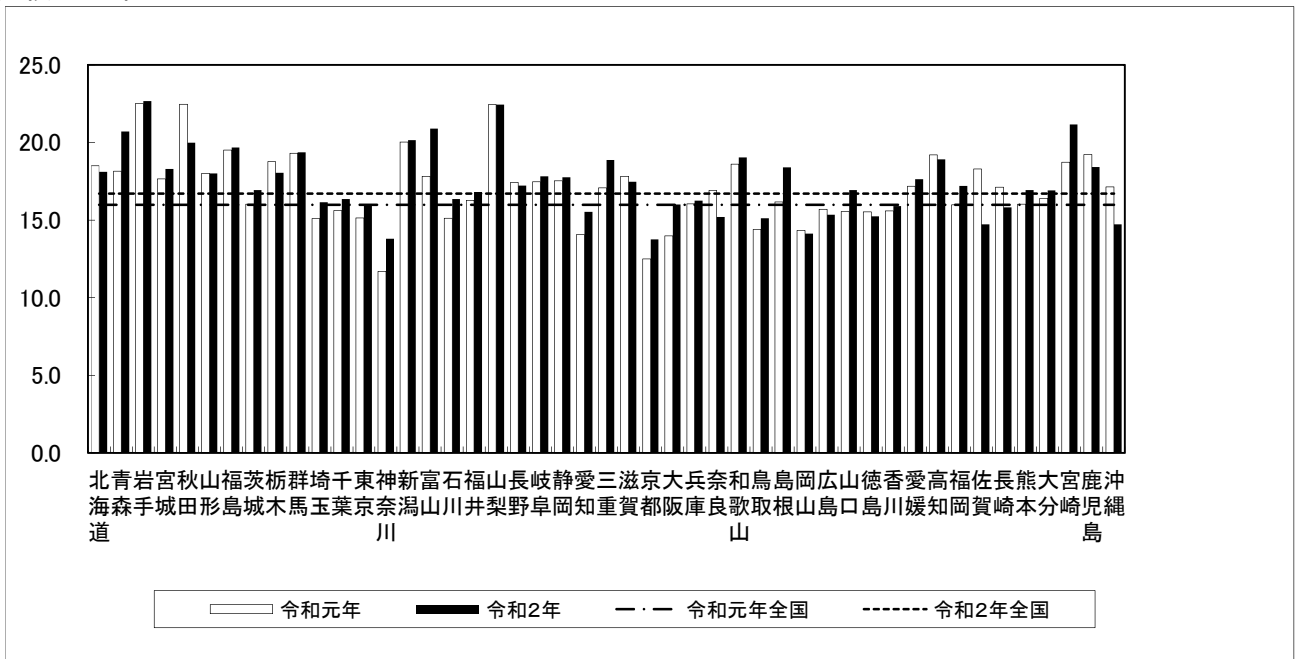
令和元年及び令和2年の自殺者数等の比較(都道府県別グラフ)

自殺者数

(暫定値)



自殺死亡率



注. 自殺死亡率:人口10万人当たりの自殺者数

対前年自殺者増減数上位5県

		令和元年	令和2年	対前年比	
				増減数	増減率
増加	神奈川	1,076	1,269	193	17.9
	大阪	1,231	1,409	178	14.5
	東京	2,107	2,231	124	5.9
	愛知	1,062	1,172	110	10.4
	埼玉	1,110	1,186	76	6.8
減少	沖縄	249	214	△ 35	△ 14.1
	佐賀	149	120	△ 29	△ 19.5
	秋田	217	193	△ 24	△ 11.1
	奈良	225	202	△ 23	△ 10.2
	北海道	971	951	△ 20	△ 2.1

対前年自殺者増減率上位5県

		令和元年	令和2年	対前年比	
				増減数	増減率
上昇	神奈川	1,076	1,269	193	17.9
	富山	186	218	32	17.2
	大阪	1,231	1,409	178	14.5
	青森	226	258	32	14.2
	島根	109	124	15	13.8
	佐賀	149	120	△ 29	△ 19.5
低下	沖縄	249	214	△ 35	△ 14.1
	秋田	217	193	△ 24	△ 11.1
	奈良	225	202	△ 23	△ 10.2
	長崎	227	210	△ 17	△ 7.5

令和元年及び令和2年の12月の自殺者数等の比較（都道府県別）

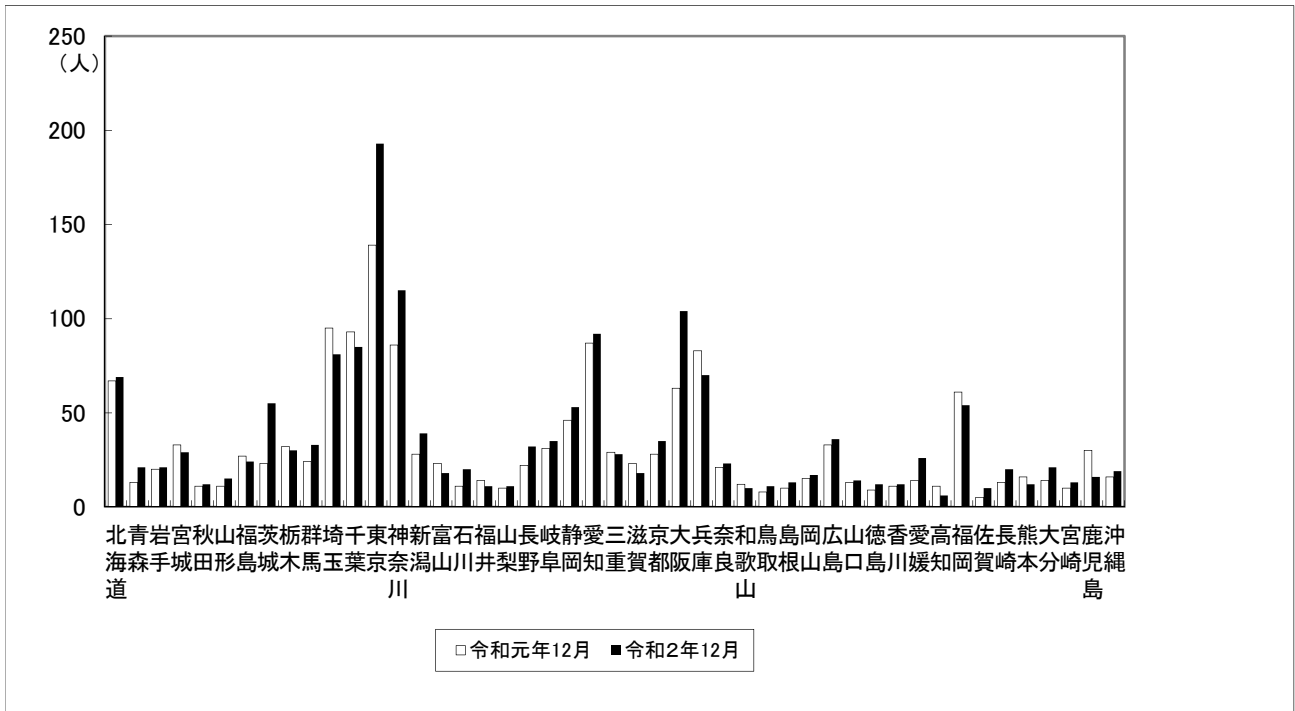
	令和元年（確定値）			令和2年（暫定値）			自殺者数対前年比	
	自殺者数	自殺死亡率	年率換算した自殺死亡率	自殺者数	自殺死亡率	年率換算した自殺死亡率	増減数	増減率
全国	人 1,494	1.2	13.9	人 1,694	1.3	15.8	人 200	% 13.4
北海道	67	1.3	15.0	69	1.3	15.5	2	3.0
青森	13	1.0	12.3	21	1.7	19.8	8	61.5
岩手	20	1.6	19.2	21	1.7	20.2	1	5.0
宮城	33	1.4	16.8	29	1.3	14.8	△ 4	△ 12.1
秋田	11	1.1	13.4	12	1.2	14.6	1	9.1
山形	11	1.0	12.0	15	1.4	16.4	4	36.4
福島	27	1.5	17.2	24	1.3	15.3	△ 3	△ 11.1
茨城	23	0.8	9.5	55	1.9	22.6	32	139.1
栃木	32	1.7	19.5	30	1.6	18.3	△ 2	△ 6.3
群馬	24	1.2	14.6	33	1.7	20.0	9	37.5
埼玉	95	1.3	15.2	81	1.1	13.0	△ 14	△ 14.7
千葉	93	1.5	17.5	85	1.4	16.0	△ 8	△ 8.6
東京	139	1.0	11.8	193	1.4	16.3	54	38.8
神奈川	86	0.9	11.0	115	1.3	14.7	29	33.7
新潟	28	1.3	14.8	39	1.8	20.7	11	39.3
富山	23	2.2	25.9	18	1.7	20.3	△ 5	△ 21.7
石川	11	1.0	11.4	20	1.8	20.7	9	81.8
福井	14	1.8	21.5	11	1.4	16.9	△ 3	△ 21.4
山梨	10	1.2	14.5	11	1.4	16.0	1	10.0
長野	22	1.1	12.6	32	1.6	18.4	10	45.5
岐阜	31	1.6	18.4	35	1.8	20.7	4	12.9
静岡	46	1.3	14.9	53	1.5	17.1	7	15.2
愛知	87	1.2	13.6	92	1.2	14.3	5	5.7
三重	29	1.6	19.2	28	1.6	18.5	△ 1	△ 3.4
滋賀	23	1.6	19.2	18	1.3	15.0	△ 5	△ 21.7
京都	28	1.1	12.8	35	1.4	16.0	7	25.0
大阪	63	0.7	8.4	104	1.2	13.9	41	65.1
兵庫	83	1.5	17.9	70	1.3	15.1	△ 13	△ 15.7
奈良	21	1.6	18.6	23	1.7	20.4	2	9.5
和歌山	12	1.3	15.3	10	1.1	12.7	△ 2	△ 16.7
鳥取	8	1.4	16.9	11	2.0	23.3	3	37.5
島根	10	1.5	17.5	13	1.9	22.7	3	30.0
岡山	15	0.8	9.3	17	0.9	10.6	2	13.3
広島	33	1.2	13.9	36	1.3	15.1	3	9.1
山口	13	1.0	11.3	14	1.0	12.1	1	7.7
徳島	9	1.2	14.6	12	1.6	19.4	3	33.3
香川	11	1.2	13.5	12	1.3	14.8	1	9.1
愛媛	14	1.0	12.3	26	1.9	22.9	12	85.7
高知	11	1.6	18.6	6	0.9	10.1	△ 5	△ 45.5
福岡	61	1.2	14.1	54	1.1	12.5	△ 7	△ 11.5
佐賀	5	0.6	7.2	10	1.2	14.4	5	100.0
長崎	13	1.0	11.5	20	1.5	17.7	7	53.8
熊本	16	0.9	10.8	12	0.7	8.1	△ 4	△ 25.0
大分	14	1.2	14.5	21	1.9	21.8	7	50.0
宮崎	10	0.9	11.0	13	1.2	14.3	3	30.0
鹿児島	30	1.9	22.0	16	1.0	11.8	△ 14	△ 46.7
沖縄	16	1.1	13.0	19	1.3	15.4	3	18.8

- 注 1. 警察庁提供データ(12月末の暫定値)により厚生労働省が作成(自殺者数は、死体が発見された都道府県及び月に計上している。)
 2. 自殺死亡率: 人口10万人当たりの自殺者数
 3. 人口は、総務省「人口推計(令和元年10月1日現在)」(令和2年4月14日公表)に基づく。
 4. 年率換算した自殺死亡率: 12月の自殺者数を年間の自殺者数に換算して算出した自殺死亡率

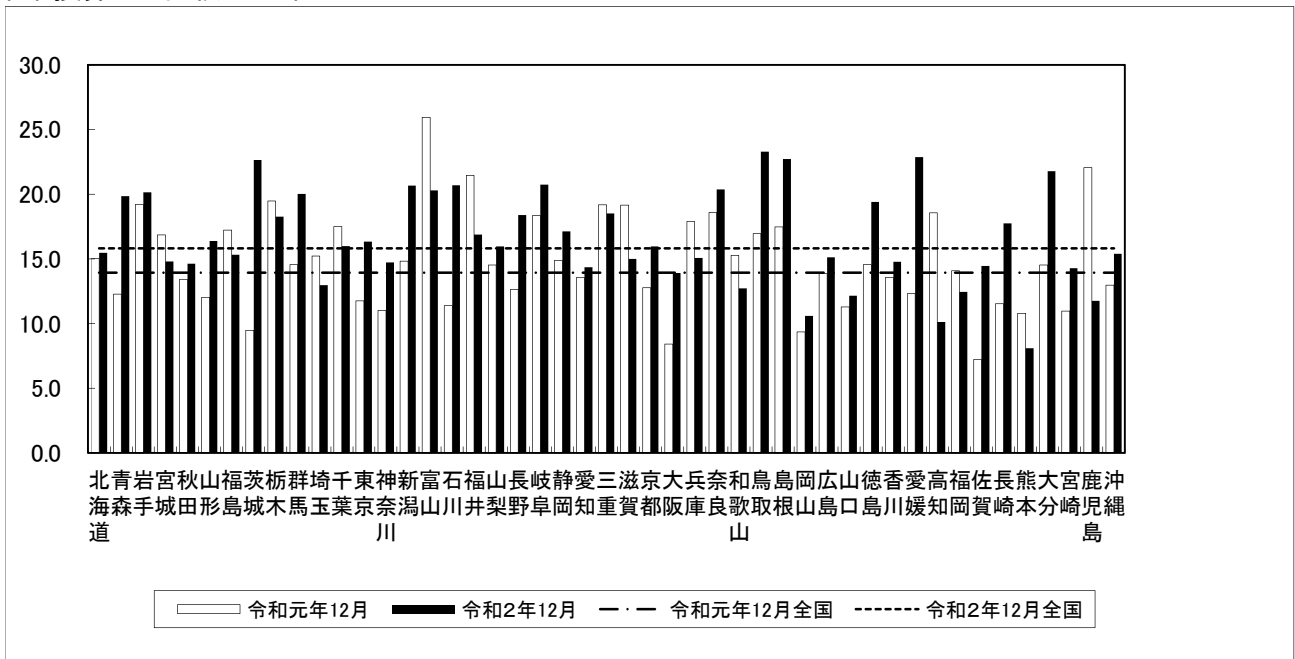
令和元年及び令和2年の12月の自殺者数等の比較(都道府県別グラフ)

自殺者数

(暫定値)



年率換算した自殺死亡率



注. 自殺死亡率:人口10万人当たりの自殺者数

対前年同月自殺者増減数上位5県

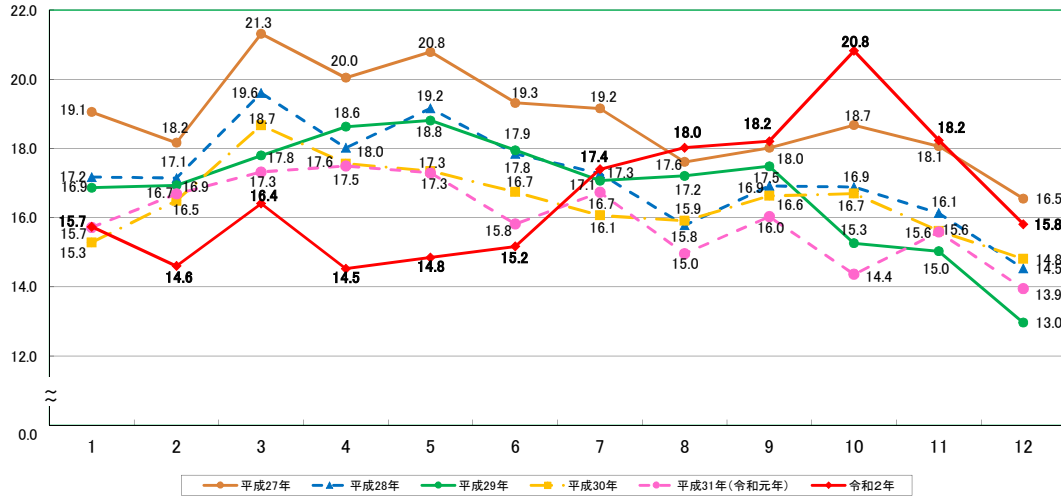
		令和元年	令和2年	対前年比	
				増減数	増減率
増加	東京	139	193	54	38.8
	大阪	63	104	41	65.1
	茨城	23	55	32	139.1
	神奈川	86	115	29	33.7
	愛媛	14	26	12	85.7
減少	鹿児島	30	16	△ 14	△ 46.7
	埼玉	95	81	△ 14	△ 14.7
	兵庫	83	70	△ 13	△ 15.7
	千葉	93	85	△ 8	△ 8.6
	福岡	61	54	△ 7	△ 11.5

対前年同月自殺者増減率上位5県

		令和元年	令和2年	対前年比	
				増減数	増減率
上昇	茨城	23	55	32	139.1
	佐賀	5	10	5	100.0
	愛媛	14	26	12	85.7
	石川	11	20	9	81.8
	大阪	63	104	41	65.1
低下	鹿児島	30	16	△ 14	△ 46.7
	高知	11	6	△ 5	△ 45.5
	熊本	16	12	△ 4	△ 25.0
	富山	23	18	△ 5	△ 21.7
	滋賀	23	18	△ 5	△ 21.7

(参考)

月別年率換算した自殺死亡率の推移



		1月	2月	3月	4月	5月	6月	7月	8月	9月	10月	11月	12月
令和2年 (暫定値)	自殺者数(人)	1,686	1,464	1,758	1,506	1,591	1,573	1,864	1,931	1,888	2,231	1,891	1,694
	年率換算した自殺死亡率	15.7	14.6	16.4	14.5	14.8	15.2	17.4	18.0	18.2	20.8	18.2	15.8
平成31年 (令和元年) (確定値)	自殺者数(人)	1,684	1,615	1,856	1,814	1,853	1,640	1,793	1,603	1,662	1,539	1,616	1,494
	年率換算した自殺死亡率	15.7	16.7	17.3	17.5	17.3	15.8	16.7	15.0	16.0	14.4	15.6	13.9
平成30年 (確定値)	自殺者数(人)	1,641	1,599	2,005	1,825	1,863	1,740	1,725	1,708	1,728	1,793	1,623	1,590
	年率換算した自殺死亡率	15.3	16.5	18.7	17.6	17.3	16.7	16.1	15.9	16.6	16.7	15.6	14.8
平成29年 (確定値)	自殺者数(人)	1,815	1,646	1,915	1,940	2,024	1,869	1,837	1,852	1,821	1,642	1,565	1,395
	年率換算した自殺死亡率	16.9	16.9	17.8	18.6	18.8	17.9	17.1	17.2	17.5	15.3	15.0	13.0
平成28年 (確定値)	自殺者数(人)	1,851	1,729	2,113	1,880	2,065	1,862	1,862	1,701	1,765	1,820	1,683	1,566
	年率換算した自殺死亡率	17.2	17.1	19.6	18.0	19.2	17.8	17.3	15.8	16.9	16.9	16.1	14.5
平成27年 (確定値)	自殺者数(人)	2,057	1,771	2,301	2,094	2,244	2,018	2,068	1,901	1,882	2,016	1,887	1,786
	年率換算した自殺死亡率	19.1	18.2	21.3	20.0	20.8	19.3	19.2	17.6	18.0	18.7	18.1	16.5
平成26年 (確定値)	自殺者数(人)	2,079	1,878	2,317	2,229	2,262	2,068	2,024	2,188	2,257	2,233	2,096	1,796
	年率換算した自殺死亡率	19.3	19.3	21.5	21.3	21.0	19.8	18.8	20.3	21.6	20.7	20.1	16.6
平成25年 (確定値)	自殺者数(人)	2,453	2,156	2,486	2,383	2,542	2,318	2,293	2,197	2,245	2,164	2,045	2,001
	年率換算した自殺死亡率	22.7	22.1	23.0	22.8	23.5	22.2	21.2	20.3	21.5	20.0	19.5	18.5
平成24年 (確定値)	自殺者数(人)	2,268	2,163	2,588	2,437	2,525	2,313	2,413	2,242	2,314	2,426	2,140	2,029
	年率換算した自殺死亡率	20.9	21.3	23.9	23.3	23.3	22.1	22.3	20.7	22.1	22.4	20.4	18.7
平成23年 (確定値)	自殺者数(人)	2,287	2,151	2,464	2,711	3,375	3,037	2,813	2,612	2,446	2,402	2,256	2,097
	年率換算した自殺死亡率	21.1	21.9	22.7	25.8	31.1	28.9	25.9	24.1	23.3	22.1	21.5	19.3

月別自殺死亡率(年率換算)の対前年増減数及び増減率

	1月	2月	3月	4月	5月	6月	7月	8月	9月	10月	11月	12月
対前年増減数(2-元)	0.0	△2.1	△0.9	△3.0	△2.4	△0.6	0.7	3.1	2.2	6.5	2.7	1.9
対前年増減率(2/元)	0.1%	-12.5%	-5.3%	-17.0%	-14.1%	-4.1%	4.0%	20.5%	13.6%	45.0%	17.0%	13.4%
対前年増減数(元-30)	0.4	0.2	△1.3	△0.1	△0.1	△0.9	0.7	△0.9	△0.6	△2.3	△0.0	△0.9
対前年増減率(元/30)	2.8%	1.2%	-7.2%	-0.4%	-0.3%	-5.5%	4.2%	-5.9%	-3.6%	-14.0%	-0.2%	-5.8%
対前年増減数(30-29)	△1.6	△0.4	0.9	△1.1	△1.5	△1.2	△1.0	△1.3	△0.9	1.4	0.6	1.8
対前年増減率(30/29)	-9.4%	-2.7%	4.9%	-5.7%	-7.8%	-6.7%	-5.9%	-7.6%	-4.9%	9.4%	3.9%	14.2%
対前年増減数(29-28)	△0.3	△0.2	△1.8	0.6	△0.3	0.1	△0.2	1.4	0.6	△1.6	△1.1	△1.6
対前年増減率(29/28)	-1.8%	-1.2%	-9.2%	3.4%	-1.8%	0.6%	-1.2%	9.1%	3.4%	-9.6%	-6.8%	-10.8%
対前年増減数(28-27)	△1.9	△1.0	△1.7	△2.0	△1.6	△1.5	△1.9	△1.8	△1.1	△1.8	△1.9	△2.0
対前年増減率(28/27)	-9.9%	-5.6%	-8.1%	-10.1%	-7.9%	-7.6%	-9.8%	-10.4%	-6.1%	-9.6%	-10.7%	-12.2%
対前年増減数(27-26)	△0.2	△1.1	△0.2	△1.3	△0.2	△0.5	0.4	△2.7	△3.6	△2.0	△2.0	△0.1
対前年増減率(27/26)	-1.1%	-5.7%	-0.7%	-6.1%	-0.8%	-2.4%	2.2%	-13.1%	-16.6%	-9.7%	-10.0%	-0.6%
対前年増減数(26-25)	△3.4	△2.8	△1.5	△1.4	△2.6	△2.4	△2.5	△0.0	0.2	0.7	0.5	△1.9
対前年増減率(26/25)	-15.1%	-12.7%	-6.6%	-6.3%	-10.9%	-10.6%	-11.6%	-0.2%	0.7%	3.4%	2.7%	-10.1%
対前年増減数(25-24)	1.7	0.7	△0.9	△0.5	0.2	0.1	△1.1	△0.4	△0.6	△2.4	△0.9	△0.2
対前年増減率(25/24)	8.3%	3.4%	-3.8%	-2.0%	0.8%	0.4%	-4.8%	-1.8%	-2.8%	-10.6%	-4.3%	-1.2%
対前年増減数(24-23)	△0.1	△0.6	1.2	△2.6	△7.8	△6.8	△3.6	△3.4	△1.2	0.3	△1.1	△0.6
対前年増減率(24/23)	-0.6%	-2.7%	5.3%	-9.9%	-25.0%	-23.7%	-14.0%	-14.0%	-5.2%	1.2%	-4.9%	-3.0%

注 1. 警察庁提供データ(12月末の暫定値)により厚生労働省が作成(自殺者数は、死体が発見された都道府県及び月に計上している。)
 2. 年率換算した自殺死亡率: 1か月の自殺者数を年間の自殺者数に換算して算出した人口10万人当たりの自殺者数
 3. 人口は、各年10月1日現在で算定(総務省「人口推計年報」に基づく)
 なお、令和2年は、令和元年10月1日現在で算定(令和2年4月14日に公表された総務省「人口推計」に基づく)