

令和元年度 第1回  
自殺対策連絡懇話会

# 「いのちの応援係」における 自殺未遂者支援について

健康福祉局健康部精神保健課  
いのちの応援係（内3435～3437）



# いのちの相談支援事業（自殺未遂者支援）①

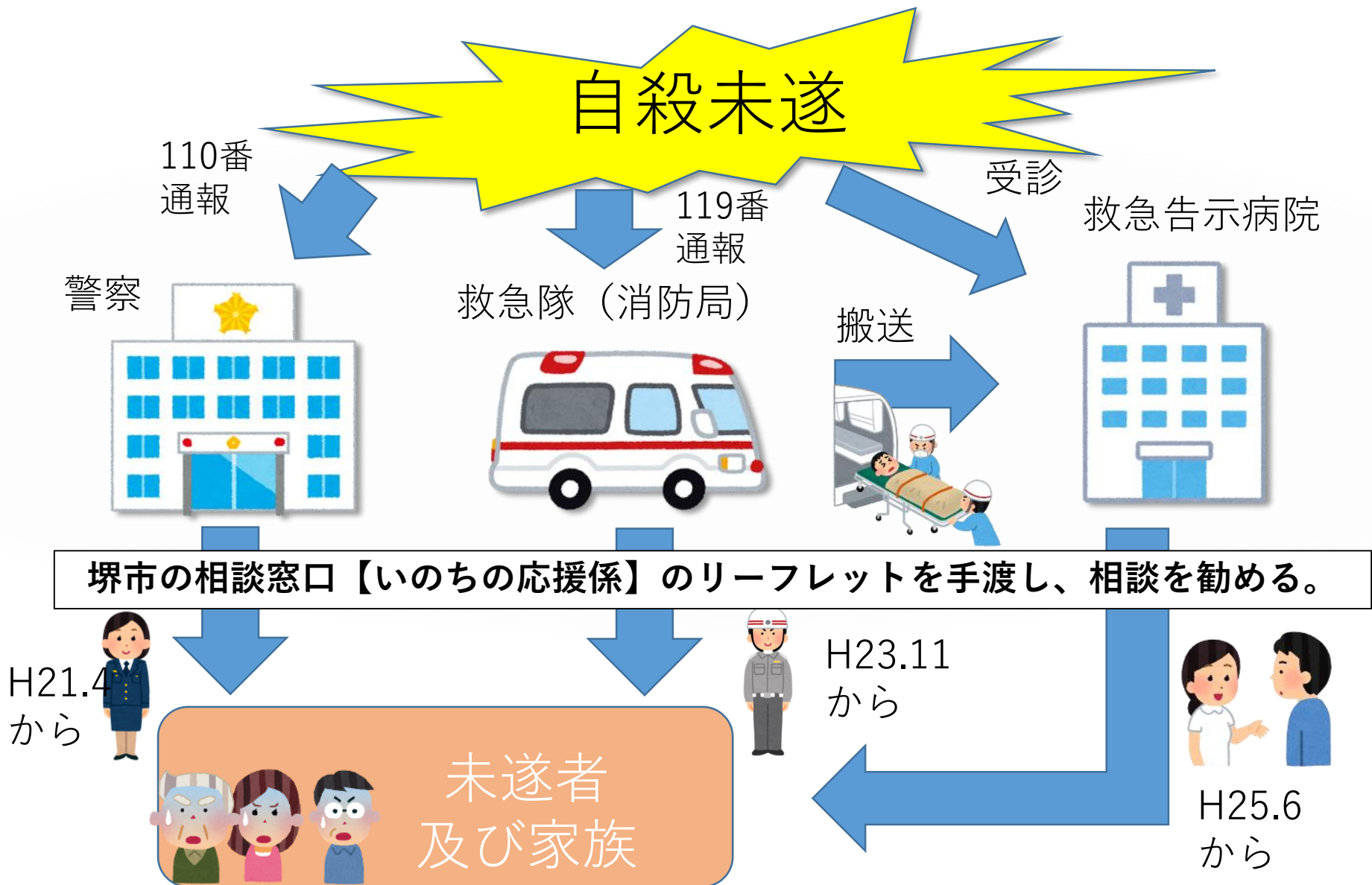
～警察署との連携の経緯～



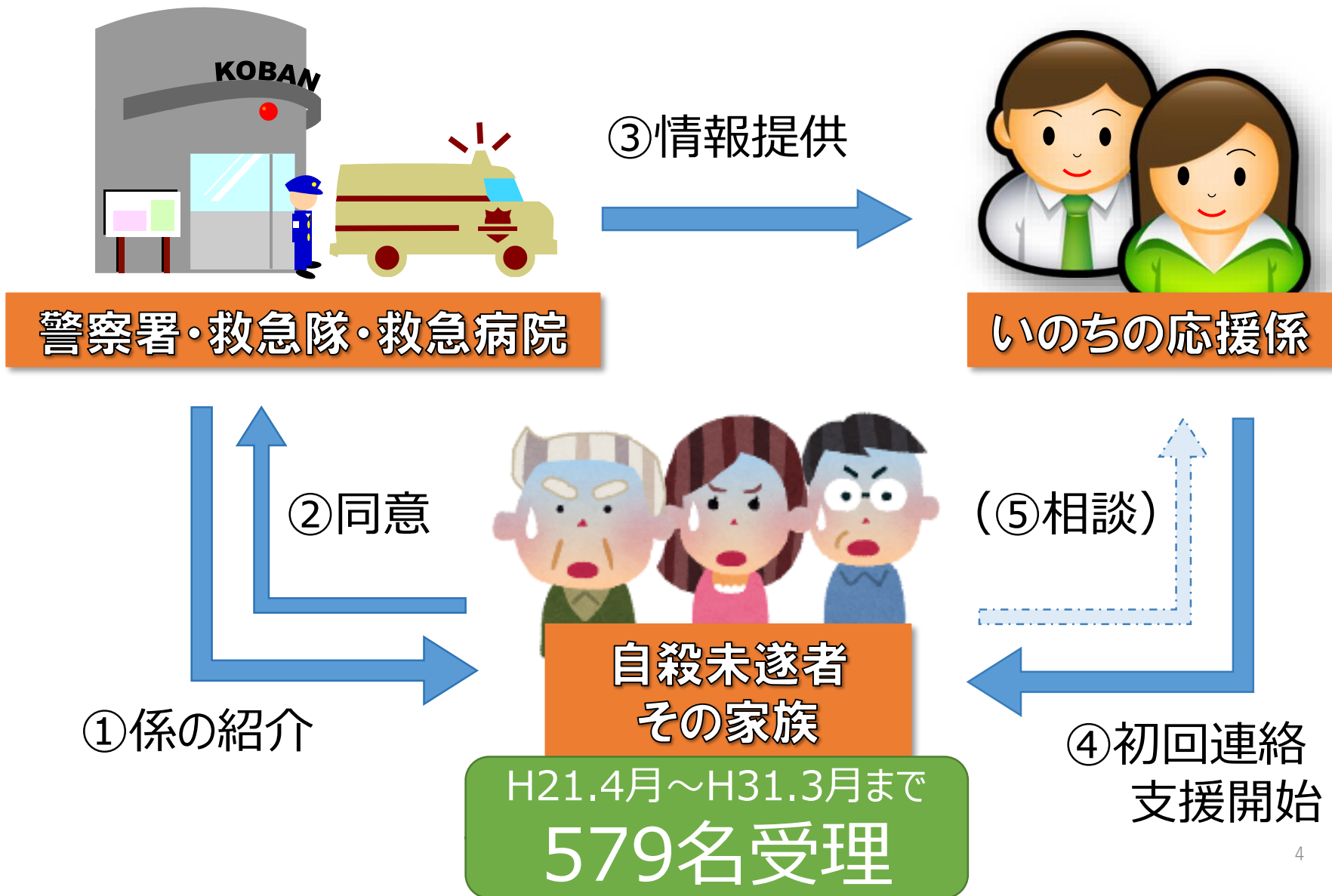
開始年月	状況	対象区
H21年4月	堺警察署の協力のもとモデル実施を開始	堺
H21年6月	西堺警察署まで拡大	中、西
H21年11月	全市実施	北、南、東、美原
H22年7月	相談を希望する家族も支援対象に	
H25年1月	大阪府全域で開始	オール大阪

# いのちの相談支援事業（自殺未遂者支援）②

～救急隊、救急告示病院との連携の経緯～



# いのちの相談支援事業（自殺未遂者支援）③ ～現行体制のフロー図～



## いのちの相談支援事業（自殺未遂者支援）④ ～新規相談受理実績（実数）～

紹介先	警察署(市内5か所)		救急隊		救急病院		その他		合計
	件数	割合	件数	割合	件数	割合	件数	割合	
平成21年度	15	100.0%	—	—	—	—	—	—	15
平成22年度	28	87.5%	—	—	—	—	4	12.5%	32
平成23年度	17	38.6%	24	54.5%	—	—	3	6.8%	44
平成24年度	32	76.2%	5	11.9%	—	—	5	11.9%	42
平成25年度	62	79.5%	8	10.3%	1	1.3%	7	9.0%	78
平成26年度	50	78.1%	4	6.3%	2	3.1%	8	12.5%	64
平成27年度	47	73.4%	2	3.1%	5	7.8%	10	15.6%	64
平成28年度	46	74.2%	6	9.7%	6	9.7%	4	6.5%	62
平成29年度	63	71.6%	8	9.1%	9	10.2%	8	9.1%	88
平成30年度	53	58.9%	13	14.4%	11	12.2%	13	14.4%	90
合計	413	71.3%	70	12.1%	34	5.9%	62	10.7%	579

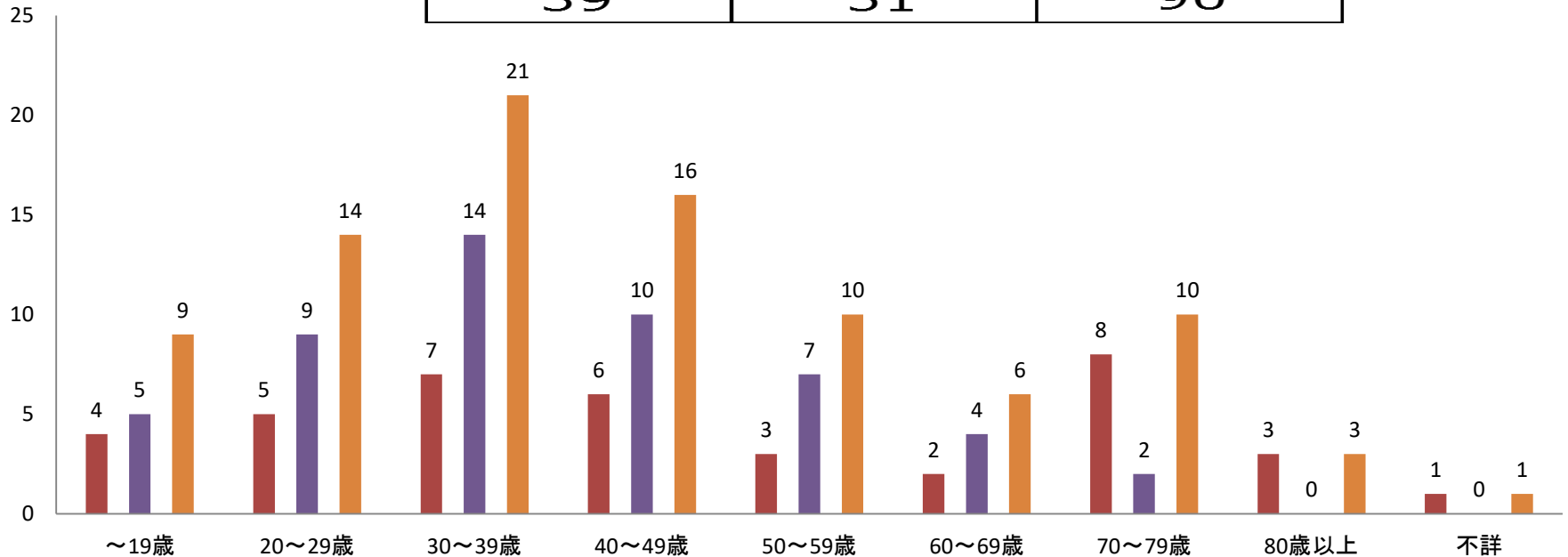
※「その他経由」→ 本来実施している紹介ルートとは違う形で入って来た相談で、インターネットや新聞等で本係のことを知って、直接相談のあったケースや、地域の保健センターの精神保健福祉相談のなかで挙がって来たケース等。  
また、市外の警察署から、保健所を通じて挙がった事例も、「その他」に分類。

※同じ経路や違う経路から後日複数回紹介されてくるケースもあるが、ここでは、**新規で受理した実数**のみを計上している。

# いのちの相談支援事業（自殺未遂者支援）⑤-1 ～平成30年実施状況～

平成30年度 新規相談者の内訳（年齢・性別）

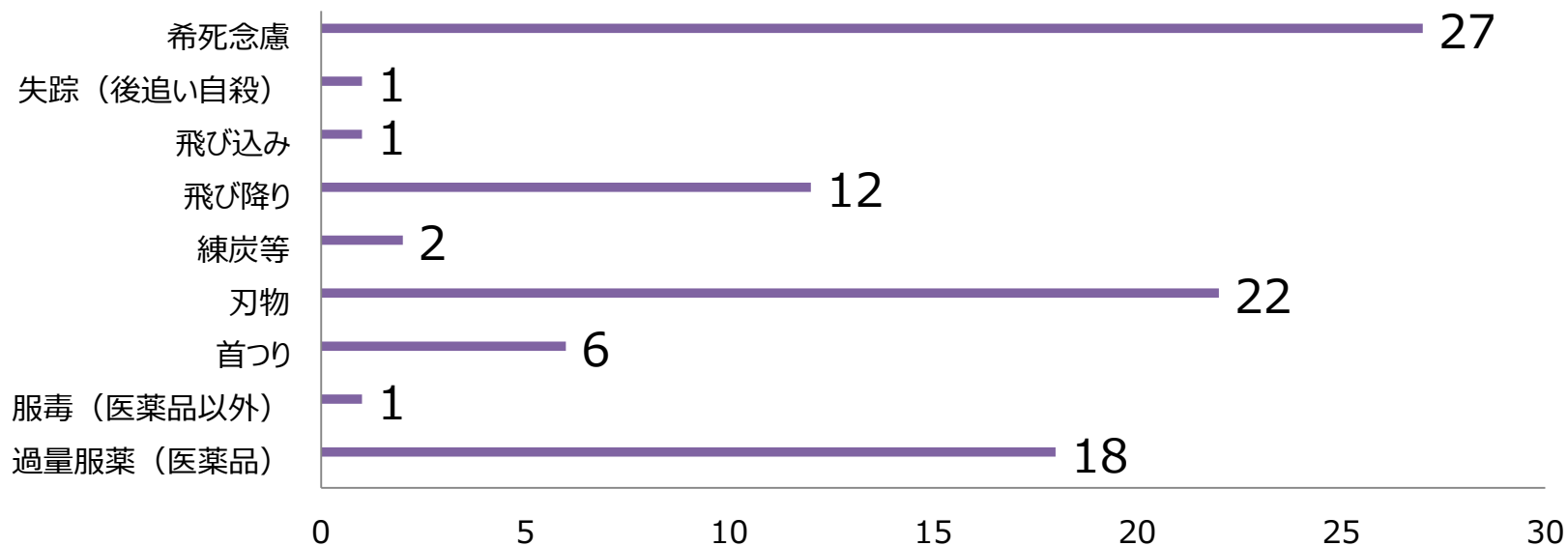
年代	男性	女性	合計
～19歳	4	5	9
20～29歳	5	9	14
30～39歳	7	14	21
40～49歳	6	10	16
50～59歳	3	7	10
60～69歳	2	4	6
70～79歳	8	2	10
80歳以上	3	0	3
不詳	1	0	1
	39	51	90



# いのちの相談支援事業（自殺未遂者支援）⑤-2 ～平成30年実施状況～

平成30年度 新規相談者の内訳（手段）

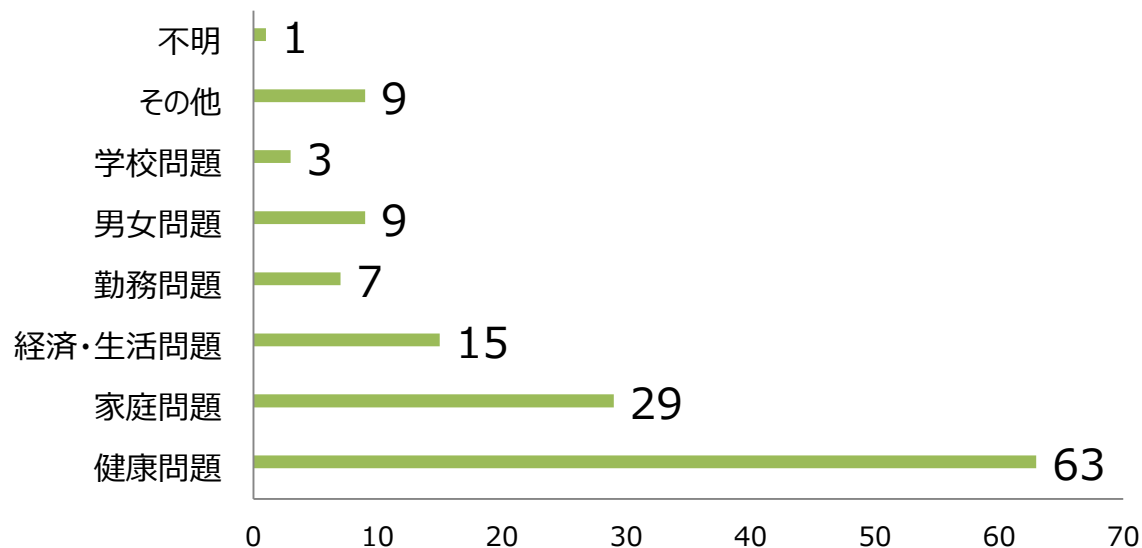
自殺未遂の手段	人数
過量服薬（医薬品）	18
服毒（医薬品以外）	1
首つり	6
刃物	22
練炭等	2
飛び降り	12
飛び込み	1
失踪（後追い自殺）	1
希死念慮	27
計	90



# いのちの相談支援事業（自殺未遂者支援）⑤－3 ～平成30年実施状況～

平成30年度 新規相談者の内訳（原因・動機）

主な原因動機	人数
健康問題	63
家庭問題	29
経済・生活問題	15
勤務問題	7
男女問題	9
学校問題	3
その他	9
不明	1
計	136





# いのちの相談支援事業（自殺未遂者支援）⑤－４ ～平成30年実施状況～

(1) 相談者の種別

相談者	計
本人	2,403
家族・親族	632
関係機関	1,378
友人	4
その他	15
計	4,432

(2) 対応状況

状況	計
本人・家族への対応	2,750
関係機関との調整	1,355
安否確認	286
心理検査・リスク評価	0
心理面談	41
計	4,432

(3) 援助区分

種別	計
来所相談	188
訪問	431
同伴	68
電話（入電）	1,214
電話（架電）	2,337
嘱託医活用	2
その他	192
計	4,432

(4) 相談内容

相談内容	計
健康問題（精神疾患）	1,704
健康問題（その他）	290
経済問題	261
家庭関係	412
労働関係	267
日常生活	1450
子育て	35
社会復帰	1351
その他	1107
計	6,877

メール・カン  
ファなど

友人関係、関係  
機関との調整、近  
況確認など

平成30年度（H31年3月31日現在）の延べ対応件数 ※平成21年度からの継続相談も含む

- 相談者数（実数） 241人（うち、平成30年度新規相談者数 90人）
- 相談対応件数（延数） 4,432件

# いのちの相談支援事業（自殺未遂者支援）⑤－5 ～平成30年実施状況～

＜参考＞ 平成30年度新規相談者（90名）についての関係機関との連携及び精神科受診率

医療機関以外の関係機関との連携	計	割合 (%)
あり	52	58
なし	38	42

精神科の受診	計	割合 (%)
あり	71	79
なし（不明・中断含む）	19	21

連携先（医療機関以外の関係機関ありの内訳）	計
保健センター	19
生活援護課（生活保護）	20
その他 庁内関係部署（障害施策推進課、地域福祉課、子育て支援課、子ども相談所、こころC）	16
訪問看護	5
障害者基幹型相談センター・障害福祉サービス・社協	7
高齢関係機関（ケアマネ・地域包括センター・基幹型包括支援センター）	12
学校	3
弁護士	3
就労支援関係	3

\* 重複あり

# いのちの相談支援事業⑥

～実際の相談支援のイメージ～

