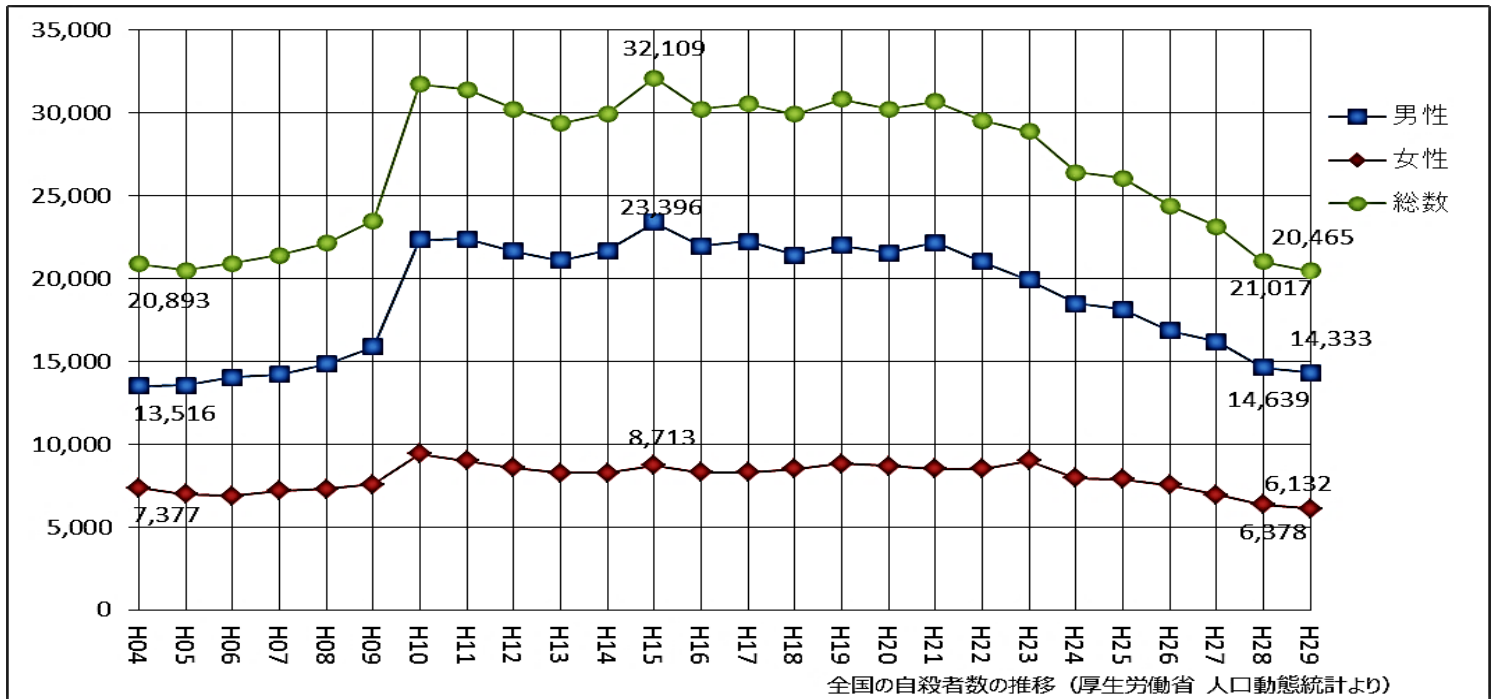
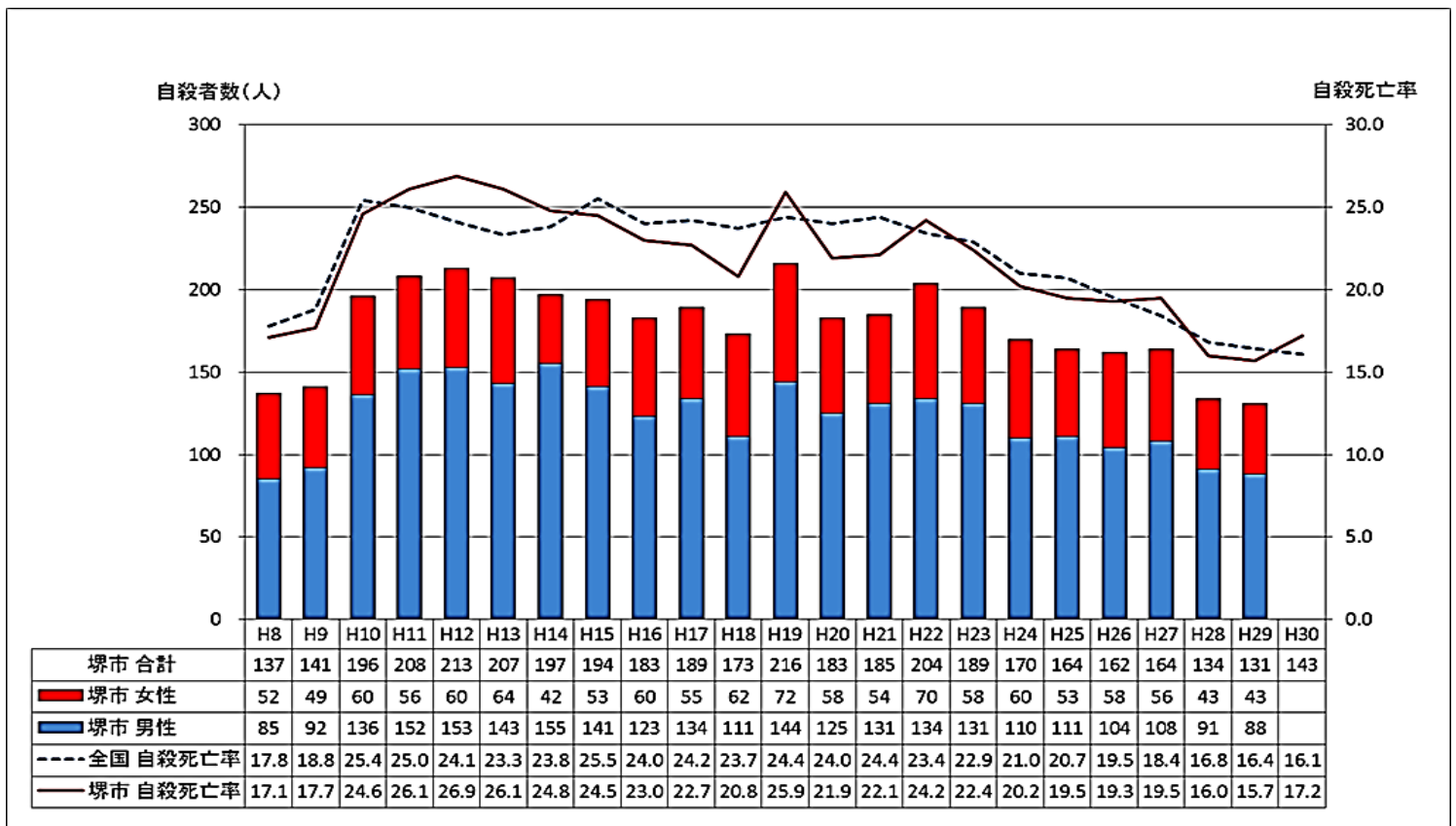


人口動態統計に基づく自殺者数の経過（堺市・全国）

1 自殺者数（全国）




2 自殺者数（堺市）と自殺死亡率



※厚生労働省「人口動態統計」より作成
 ※平成 30 年については概数値

平成30年 人口動態統計（概数）

自殺		都道府県	自殺		21大都市	順位	<参考> H29 確定数		
死亡数(人)	死亡率		死亡数(人)	死亡率			死亡数	死亡率	順位
20 032	16.1	全 国			(再 掲)				
906	17.2	北 海 道	1 364	14.3	東京都区部	—	1 352	14.3	—
259	20.6	青 森	300	15.3	札幌市	15	319	16.3	17
253	20.5	岩 手	153	14.0	仙台市	12	165	15.2	11
372	16.2	宮 城	174	13.4	さいたま市	7	176	13.7	5
199	20.3	秋 田	134	13.7	千葉市	9	146	15.0	9
196	18.1	山 形	484	12.9	横浜市	5	495	13.3	4
364	19.7	福 島	214	14.1	川崎市	13	232	15.4	12
482	17.0	茨 城	95	13.1	相模原市	6	124	17.2	19
324	16.9	栃 木	125	15.6	新潟市	16	120	14.9	8
339	17.8	群 馬	96	13.8	静岡市	11	109	15.6	13
1 177	16.4	埼 玉	108	13.6	浜松市	8	104	13.1	3
1 028	16.7	千 葉	298	12.8	名古屋市	4	350	15.1	10
2 021	15.1	東 京	201	13.7	京都市	10	203	13.8	6
1 293	14.4	神 奈 川	508	18.6	大阪市	20	537	19.8	20
434	19.5	新 潟	143	17.2	堺 市	19	131	15.7	14
160	15.5	富 山	224	14.7	神戸市	14	247	16.1	16
146	12.9	石 川	81	11.2	岡山市	1	86	11.9	1
106	13.9	福 井	146	12.2	広島市	3	170	14.2	7
137	17.0	山 梨	162	17.1	北九州市	18	161	16.9	18
314	15.5	長 野	247	15.6	福岡市	17	249	15.9	15
328	16.8	岐 阜	85	11.5	熊本市	2	94	12.7	2
586	16.4	静 岡							
1 004	13.7	愛 知							
293	16.7	三 重							
203	14.6	滋 賀							
338	13.3	京 都							
1 463	16.9	大 阪							
884	16.4	兵 庫							
217	16.3	奈 良							
197	21.2	和 歌 山							
82	14.7	鳥 取							
108	16.1	島 根							
254	13.5	岡 山							
428	15.4	広 島							
208	15.4	山 口							
91	12.4	徳 島							
149	15.7	香 川							
212	15.8	愛 媛							
126	17.9	高 知							
805	16.0	福 岡							
125	15.4	佐 賀							
207	15.5	長 崎							
248	14.2	熊 本							
204	18.0	大 分							
204	19.0	宮 崎							
258	16.1	鹿 児 島							
221	15.4	沖 縄							
9	・	外 国							

- 
- ① 平成30年（概数値）の自殺者数は143名、自殺死亡率17.2となり、政令市中19位
 - ② 前年との比較では、自殺者数+12名、自殺死亡率 +1.5% となり、増加した。
 - ③ 自殺死亡率では全国平均を上回った。