

第9期介護保険事業計画の進捗状況について

1 高齢者等の状況

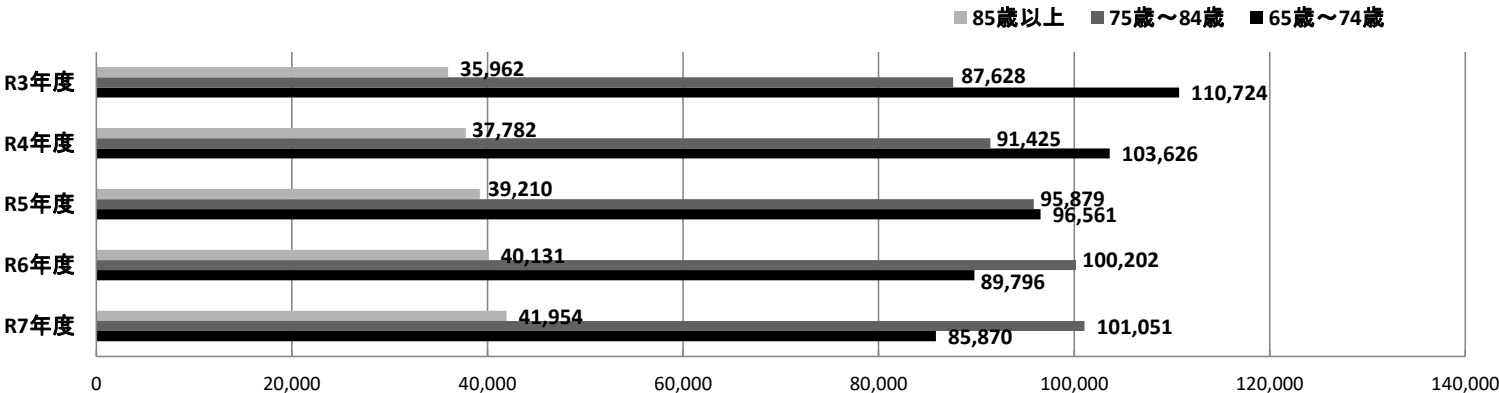
(1) 高齢者人口等の推移

(単位 人)

	第8期計画期間						第9期計画期間		
	R3年度		R4年度		R5年度		R6年度		R7年度 (8月末時点)
	計画値	実績値	計画値	実績値	計画値	実績値	計画値	実績値	
総人口	828,059	827,791	823,367	822,752	818,269	818,220	812,817	813,053	809,799
40歳～64歳	279,977	279,873	280,421	280,454	280,526	280,800	280,578	280,502	280,141
高齢者人口	234,047	234,314	232,773	232,833	231,555	231,650	230,263	230,129	228,875
65歳～74歳	110,820	110,724	103,895	103,626	96,758	96,561	89,860	89,796	85,870
75歳～84歳	87,576	87,628	91,451	91,425	95,949	95,879	100,285	100,202	101,051
85歳以上	35,651	35,962	37,427	37,782	38,848	39,210	40,118	40,131	41,954
高齢化率	28.26%	28.31%	28.27%	28.30%	28.30%	28.31%	28.33%	28.30%	28.26%

(出典 年齢別人口 R3～R6年度は9月実績、R7については8月実績)

高齢者人口等の推移(人)



(2) 高齢者の世帯状況

	R3年度	R4年度	R5年度	R6年度	R7年度
一人暮らし高齢者数	74,190人	75,314人	76,480人	77,929人	77,712人
高齢者のみ世帯	122,922世帯	123,517世帯	124,232世帯	124,948世帯	124,503世帯

(出典 住民基本台帳 (R3～R6年度については年度末時点、R7年度については6月末時点))

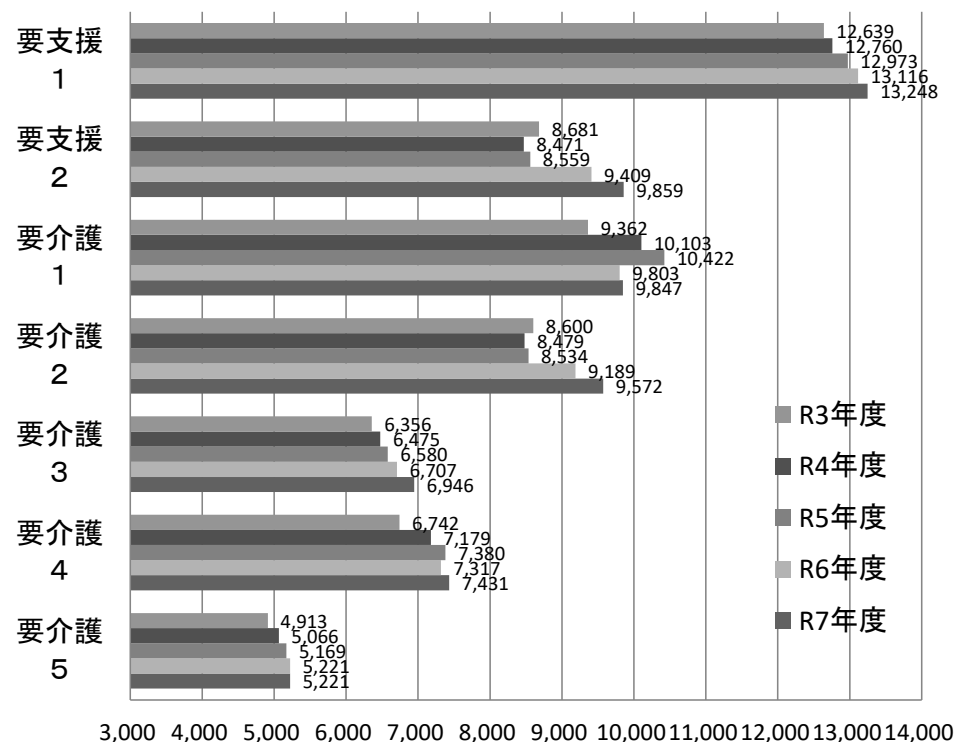
### (3) 要支援・要介護認定者数の状況

(単位 人)

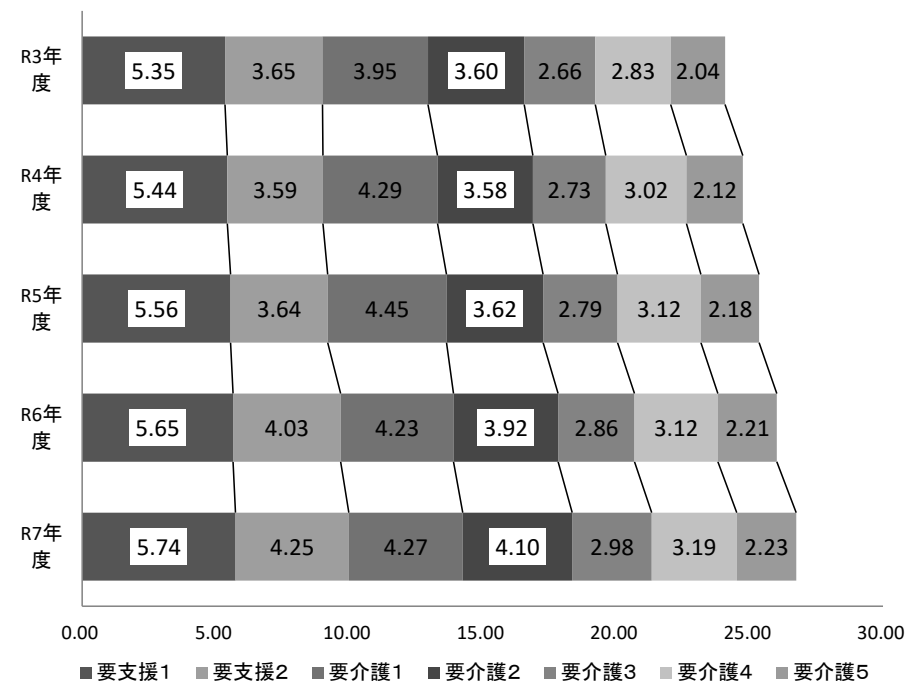
	第8期計画期間						第9期計画期間		
	R3年度		R4年度		R5年度		R6年度		R7年度 (7月末時点)
	計画値	実績値	計画値	実績値	計画値	実績値	計画値	実績値	
要支援	21,395	21,320	22,109	21,231	22,695	21,532	21,494	22,525	23,107
要支援1	12,542	12,639	12,969	12,760	13,319	12,973	13,069	13,116	13,248
要支援2	8,853	8,681	9,140	8,471	9,376	8,559	8,425	9,409	9,859
要介護	35,764	35,973	36,890	37,302	37,895	38,085	38,775	38,237	39,017
要介護1	9,207	9,362	9,536	10,103	9,798	10,422	10,880	9,803	9,847
要介護2	8,936	8,600	9,238	8,479	9,484	8,534	8,398	9,189	9,572
要介護3	6,327	6,356	6,550	6,475	6,730	6,580	6,623	6,707	6,946
要介護4	6,521	6,742	6,641	7,179	6,829	7,380	7,625	7,317	7,431
要介護5	4,773	4,913	4,925	5,066	5,054	5,169	5,249	5,221	5,221
合計	57,159	57,293	58,999	58,533	60,590	59,617	60,269	60,762	62,124
内第1号被保険者数	56,335	56,426	58,175	57,636	59,766	58,749	59,394	59,891	61,219
65歳～74歳	—	7,725	—	7,244	—	6,646	—	6,043	5,732
75歳～84歳	—	23,616	—	24,233	—	24,958	—	25,927	26,377
85歳以上	—	25,085	—	26,159	—	27,145	—	27,921	29,110
65歳以上認定率	24.1%	24.1%	25.0%	24.8%	25.8%	25.4%	25.8%	26.0%	26.7%

(出典 介護保険事業状況報告 R3～R6年度は9月実績、R7年度は7月実績)

要支援・要介護認定者数の状況(人)



65歳以上認定率の状況(%)



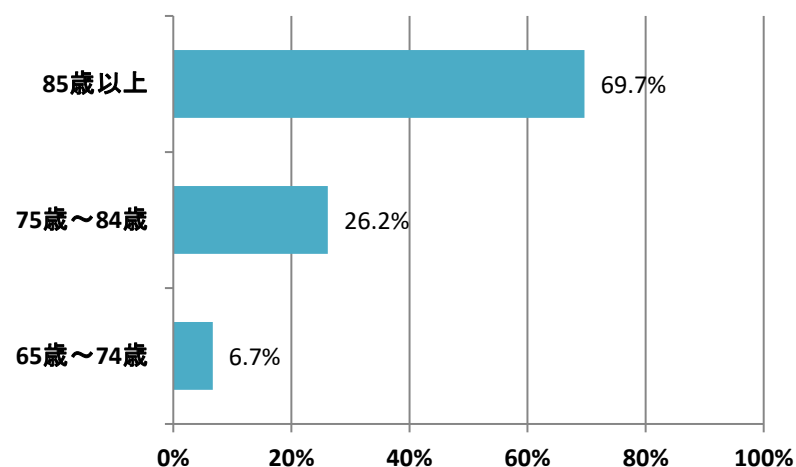
年齢層別要支援・要介護認定の状況(令和7年7月末)

(単位 人)

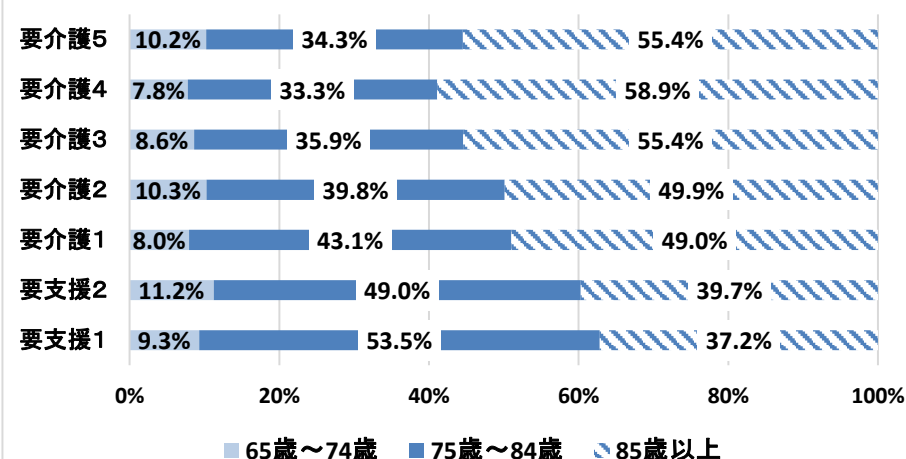
	第1号被保険者数	要支援1	要支援2	要介護1	要介護2	要介護3	要介護4	要介護5	計	認定率
65歳～74歳	85,949	1,221	1,093	777	965	588	566	522	5,732	6.7%
75歳～84歳	100,742	7,036	4,767	4,207	3,739	2,451	2,429	1,748	26,377	26.2%
85歳以上	41,787	4,889	3,859	4,783	4,680	3,779	4,295	2,825	29,110	69.7%

(出典:介護保険事業状況報告)

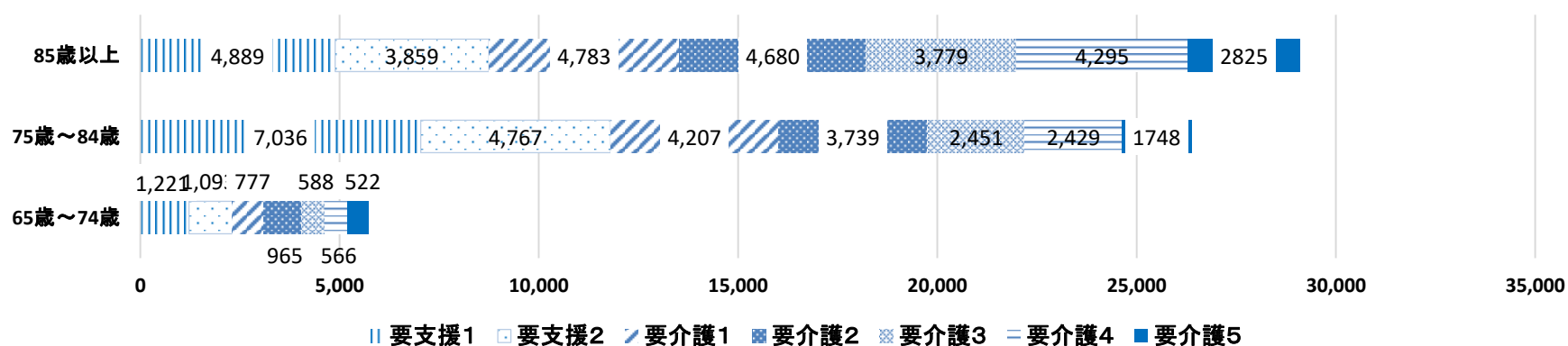
年齢層別認定率の状況



要支援・要介護認定別年齢層構成



年齢層別要支援・要介護度の状況(人)

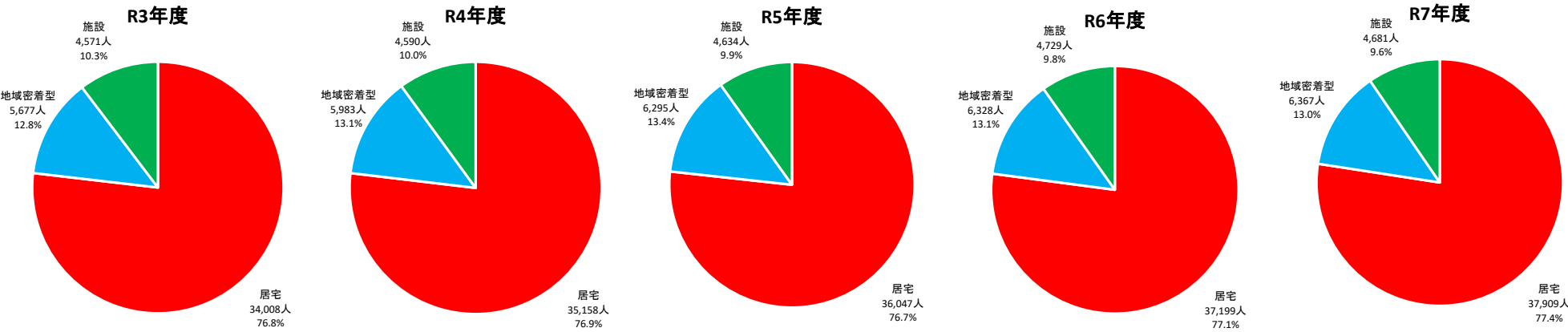


2 介護保険サービスの利用状況

(1) 介護保険サービスの種別利用状況

	第8期計画期間						第9期計画期間			
	R3年度		R4年度		R5年度		R6年度		R7年度	
	利用者数	利用率	利用者数	利用率	利用者数	利用率	利用者数	利用率	利用者数	利用率
居宅	34,008人	76.8%	35,158人	76.9%	36,047人	76.7%	37,199人	77.1%	37,909人	77.4%
地域密着型	5,677人	12.8%	5,983人	13.1%	6,295人	13.4%	6,328人	13.1%	6,367人	13.0%
施設	4,571人	10.3%	4,590人	10.0%	4,634人	9.9%	4,729人	9.8%	4,681人	9.6%

※四捨五入の関係上、利用率が100%にならない場合がある。(出典：介護保険事業状況報告 R3～R6年度については9月実績、R7年度については5月実績)



(2) 介護度別サービス利用割合

(単位 人)

	R3年度								R4年度								R5年度							
	居宅		地域密着		施設		総合事業		居宅		地域密着		施設		総合事業		居宅		地域密着		施設		総合事業	
事業対象者	-	-	-	-	-	-	278	100.0%	-	-	-	-	-	-	264	100.0%	-	-	-	-	-	-	282	100.0%
要支援1	3,466	40.2%	22	0.3%	0	0.0%	5,129	59.5%	3,532	40.8%	19	0.2%	0	0.0%	5,096	58.9%	3,763	41.5%	17	0.2%	0	0.0%	5,295	58.3%
要支援2	4,345	48.1%	14	0.2%	0	0.0%	4,665	51.7%	4,234	48.4%	17	0.2%	0	0.0%	4,494	51.4%	4,266	48.3%	10	0.1%	0	0.0%	4,563	51.6%
要介護1	7,517	81.3%	1,559	16.9%	172	1.9%	-	-	8,141	81.2%	1,717	17.1%	167	1.7%	-	-	8,436	80.9%	1,834	17.6%	164	1.6%	-	-
要介護2	7,462	80.5%	1,487	16.0%	321	3.5%	-	-	7,288	80.0%	1,528	16.8%	295	3.2%	-	-	7,309	79.2%	1,587	17.2%	327	3.5%	-	-
要介護3	4,725	69.5%	1,119	16.5%	951	14.0%	-	-	4,894	70.1%	1,165	16.7%	921	13.2%	-	-	4,978	70.8%	1,147	16.3%	906	12.9%	-	-
要介護4	3,906	60.0%	861	13.2%	1,745	26.8%	-	-	4,326	61.4%	893	12.7%	1,827	25.9%	-	-	4,407	60.4%	954	13.1%	1,931	26.5%	-	-
要介護5	2,587	56.4%	615	13.4%	1,382	30.1%	-	-	2,743	57.5%	644	13.5%	1,380	28.9%	-	-	2,888	58.5%	746	15.1%	1,306	26.4%	-	-
合計	34,008		5,677		4,571		10,072		35,158		5,983		4,590		9,854		36,047		6,295		4,634		10,140	

	R6年度								R7年度							
	居宅		地域密着		施設		総合事業		居宅		地域密着		施設		総合事業	
事業対象者	-	-	-	-	-	-	301	100.0%	-	-	-	-	-	-	330	100.0%
要支援1	3,964	42.5%	21	0.2%	0	0.0%	5,342	57.3%	3,994	42.8%	19	0.2%	0	0.0%	5,343	57.3%
要支援2	4,953	50.1%	17	0.2%	0	0.0%	4,925	49.8%	5,096	51.5%	17	0.2%	0	0.0%	5,075	51.3%
要介護1	7,849	80.0%	1,783	18.2%	181	1.8%	-	-	7,859	80.1%	1,760	17.9%	159	1.6%	-	-
要介護2	8,046	80.0%	1,692	16.8%	325	3.2%	-	-	8,363	83.1%	1,732	17.2%	329	3.3%	-	-
要介護3	5,094	70.5%	1,168	16.2%	963	13.3%	-	-	5,245	72.6%	1,199	16.6%	973	13.5%	-	-
要介護4	4,345	60.0%	947	13.1%	1,946	26.9%	-	-	4,380	60.5%	942	13.0%	1,947	26.9%	-	-
要介護5	2,948	59.4%	700	14.1%	1,314	26.5%	-	-	2,972	59.9%	698	14.1%	1,273	25.7%	-	-
合計	37,199		6,328		4,729		10,568		37,909		6,367		4,681		10,748	

※四捨五入の関係上、利用率が100%にならない場合がある。

(出典 介護保険サービスは介護保険事業状況報告、総合事業は国保連合会業務統計表  
R3～R6年度については9月実績、R7年度については5月実績)

(3) 施設サービスの利用者に占める重度別利用者数

	第8期計画期間								第9期計画期間		
	R3年度		R4年度		R5年度		R6年度		R7年度		
	計画値	実績	計画値	実績	計画値	実績	計画値	実績	計画値	実績	実績
利用者数	4,757人	4,571人	4,770人	4,590人	4,812人	4,634人	4,782人	4,729人	4,681人		
うち、要介護4・5の利用者数	3,170人	3,127人	3,180人	3,207人	3,213人	3,237人	3,388人	3,260人	3,220人		
要介護4・5の利用率	66.6%	68.4%	66.7%	69.9%	66.8%	69.9%	70.8%	68.9%	68.8%		

(出典：介護保険事業状況報告 R3～R6年度については9月実績、R7年度については5月実績)

## (4) 介護保険サービスの種別利用状況

(単位 人)

			第8期計画期間									第9期計画期間						
			R3年度			R4年度			R5年度			R6年度			R7年度			
			計画値	実績値	対計画比	計画値	実績値	対計画比	計画値	実績値	対計画比	計画値	実績値	対計画比	計画値	実績値	対計画比	
居宅	1	訪問介護	12,536	12,482	99.6%	13,009	12,914	99.3%	13,381	13,194	98.6%	13,238	13,432	101.5%	13,385	13,701	102.4%	
	2	訪問入浴介護	361	401	111.1%	377	415	110.1%	386	400	103.6%	410	405	98.8%	408	416	102.0%	
	3	訪問看護	6,684	7,420	111.0%	6,935	7,638	110.1%	7,132	8,132	114.0%	8,206	8,490	103.5%	8,438	9,077	107.6%	
	4	訪問リハビリテーション	869	880	101.3%	901	936	103.9%	928	895	96.4%	915	1,006	109.9%	944	1,036	109.7%	
	5	居宅療養管理指導	9,849	10,399	105.6%	10,234	10,945	106.9%	10,525	11,534	109.6%	11,872	12,215	102.9%	12,311	12,946	105.2%	
	6	通所介護	8,253	7,656	92.8%	8,558	7,729	90.3%	8,804	8,289	94.2%	8,563	8,448	98.7%	8,792	8,787	99.9%	
	7	通所リハビリテーション	4,109	3,894	94.8%	4,255	4,015	94.4%	4,377	4,093	93.5%	4,103	4,117	100.3%	4,134	4,170	100.9%	
	8	短期入所生活介護	1,537	1,364	88.7%	1,600	1,430	89.4%	1,647	1,415	85.9%	1,451	1,495	103.0%	1,465	1,475	100.7%	
	9	短期入所療養介護（介護老人保健施設）	431	442	102.6%	448	385	85.9%	459	472	102.8%	493	493	100.0%	505	459	90.9%	
	10	短期入所療養介護（介護医療院）	2	0	0.0%	2	0	0.0%	2	0	0.0%	0	0	-	0	0	-	
	11	短期入所療養介護（病院等）	0	5	-	0	1	-	0	3	-	0	3	-	0	4	-	
	12	福祉用具貸与	21,860	22,643	103.6%	22,659	23,551	103.9%	23,295	24,243	104.1%	24,711	25,090	101.5%	25,293	26,309	104.0%	
	13	福祉用具購入費	272	343	126.1%	282	305	108.2%	291	323	111.0%	282	347	123.0%	273	289	105.9%	
	14	住宅改修費	305	277	90.8%	316	281	88.9%	325	344	105.8%	320	317	99.1%	313	307	98.1%	
	15	特定施設入居者生活介護	1,708	1,478	86.5%	1,959	1,679	85.7%	2,004	1,679	83.8%	2,020	1,735	85.9%	2,105	1,717	81.6%	
	16	介護予防支援・居宅介護支援	29,772	30,275	101.7%	30,850	31,252	101.3%	31,714	32,066	101.1%	32,671	33,151	101.5%	33,275	34,087	102.4%	
地域密着型	17	定期巡回・随時対応型訪問介護看護	68	96	141.2%	72	74	102.8%	72	94	130.6%	90	101	112.2%	93	95	102.2%	
	18	夜間対応型訪問介護	0	0	-	0	0	-	0	0	-	0	0	-	0	0	-	
	19	地域密着型通所介護	3,436	3,077	89.6%	3,564	3,424	96.1%	3,666	3,631	99.0%	3,950	3,660	92.7%	4,173	3,680	88.2%	
	20	認知症対応型通所介護	329	281	85.4%	340	239	70.3%	350	299	85.4%	272	266	97.8%	270	286	105.9%	
	21	小規模多機能型居宅介護	464	458	98.7%	482	464	96.3%	496	452	91.1%	438	433	98.9%	437	459	105.0%	
	22	認知症対応型共同生活介護	1,319	1,229	93.2%	1,319	1,234	93.6%	1,373	1,250	91.0%	1,346	1,258	93.5%	1,350	1,235	91.5%	
	23	地域密着型特定施設入居者生活介護	0	0	-	0	0	-	0	0	-	0	0	-	0	0	-	
	24	地域密着型介護老人福祉施設入居者生活介護	327	311	95.1%	327	315	96.3%	356	312	87.6%	327	319	97.6%	330	317	96.1%	
	25	複合型サービス（看護小規模多機能型居宅介護）	216	271	125.5%	225	273	121.3%	231	319	138.1%	322	350	108.7%	336	382	113.7%	
施設	26	介護老人福祉施設	3,050	2,924	95.9%	3,062	2,919	95.3%	3,103	2,951	95.1%	3,152	3,024	95.9%	3,255	3,065	94.2%	
	27	介護老人保健施設	1,630	1,607	98.6%	1,630	1,625	99.7%	1,630	1,614	99.0%	1,549	1,661	107.2%	1,549	1,613	104.1%	
	28	介護医療院	58	59	101.7%	59	66	111.9%	60	78	130.0%	81	72	88.9%	81	70	86.4%	
	29	介護療養型医療施設	19	4	21.1%	19	3	15.8%	19	1	5.3%	-	-	-	-	-	-	
(出典 国保連合会 業務統計表 R3～R6年度は9月実績、R7については7月実績)																		
総合事業	訪問型サービス		従前相当サービス	6,235	5,889	94.5%	6,441	5,474	85.0%	6,610	5,296	80.1%	5,282	5,386	102.0%	5231	5150	98.5%
			独自サービス	100	28	28.0%	100	26	26.0%	100	25	25.0%	50	26	52.0%	70	28	40.0%
	通所型サービス		従前相当サービス	6,537	5,747	87.9%	6,753	6,000	88.8%	6,930	6,597	95.2%	6,388	7,000	109.6%	6326	7395	116.9%
			独自サービス	60	53	88.3%	60	51	85.0%	60	65	108.3%	95	87	91.6%	120	86	71.7%
介護予防マネジメント			7,155	6,337	88.6%	7,391	6,061	82.0%	7,585	6,207	81.8%	6,129	6,273	102.3%	6070	6337	104.4%	
(出典 国保連合会 介護予防・日常生活支援総合事業費等請求額通知書 R3～R6は9月実績、R7については7月実績 独自サービスは堺市への直接請求分を含む)																		

### 3 介護保険サービス給付費等の推移

#### (1) 保険給付費

(単位 円)

	第8期計画期間						第9期計画期間			
	R3年度		R4年度		R5年度		R6年度		R7年度	
	計画値	実績	計画値	実績	計画値	実績	計画値	実績	計画値	実績
居宅サービス	46,020,275,000	46,296,136,874	48,243,065,000	48,397,228,992	49,594,961,000	50,895,886,657	53,075,998,000	53,115,371,636	54,685,686,000	-
地域密着型サービス	10,504,607,000	10,194,803,433	10,712,588,000	10,486,113,890	11,134,416,000	10,907,721,234	11,598,174,000	11,139,505,489	11,724,716,000	-
施設サービス	16,539,228,000	15,861,849,687	16,594,107,000	16,022,729,994	16,737,166,000	16,300,678,283	17,146,109,000	16,909,660,841	17,524,259,000	-
審査支払手数料	66,302,994	69,710,469	68,282,446	72,579,003	70,473,445	75,444,587	77,166,809	78,050,380	77,773,673	-
高額介護サービス等費	2,278,436,213	2,269,686,164	2,369,540,535	2,312,105,897	2,479,467,276	2,472,401,779	2,576,558,427	2,631,790,075	2,600,522,526	-
高額医療合算介護サービス等費	315,859,410	294,173,425	342,386,314	309,324,003	369,226,520	324,063,396	324,551,299	365,116,018	327,103,810	-
特定入所者介護サービス等費	1,504,381,757	1,421,694,625	1,348,465,152	1,196,170,109	1,381,529,484	1,181,865,254	1,210,274,037	1,160,426,007	1,221,336,136	-
計	77,229,090,374	76,408,054,677	79,678,434,447	78,796,251,888	81,767,239,725	82,158,061,190	86,008,831,572	85,399,920,446	88,161,397,145	-
執行率	98.94%		98.89%		100.48%		99.29%		-	

#### (2) 地域支援事業費

(単位 円)

	第8期計画期間						第9期計画期間			
	R3年度		R4年度		R5年度		R6年度		R7年度	
	計画値	実績	計画値	実績	計画値	実績	計画値	実績	計画値	実績
介護予防・日常生活支援総合事業費	3,728,616,860	3,414,399,216	3,856,038,140	3,413,017,724	3,929,554,800	3,539,285,943	3,612,797,404	3,637,307,050	3,596,132,988	-
包括的支援事業・任意事業費	1,479,685,078	1,371,421,000	1,495,200,673	1,349,621,182	1,511,488,898	1,342,290,465	1,414,029,000	1,367,940,816	1,411,230,000	-
計	5,208,301,938	4,785,820,216	5,351,238,813	4,762,638,906	5,441,043,698	4,881,576,408	5,026,826,404	5,005,247,866	5,007,362,988	-
執行率	91.89%		89.00%		89.72%		99.57%		-	

※計画値及び実績値には一般会計へ移行した重層事業費も含む

#### (3) 介護保険事業特別会計経理状況

(単位 円)

	第8期計画期間						第9期計画期間			
	R3年度		R4年度		R5年度		R6年度		R7年度(予算)	
	歳入	歳出	歳入	歳出	歳入	歳出	歳入	歳出	歳入	歳出
給付等に係る費用	84,977,283,665	81,693,436,714	86,830,982,008	84,913,360,485	89,656,325,743	87,393,201,608	92,346,059,184	90,431,796,162	92,404,117,000	92,404,117,000
合計	86,483,998,367	83,200,151,416	88,302,904,369	86,385,282,846	91,400,913,843	89,125,259,708	94,023,884,472	92,102,134,450	95,064,164,000	95,064,164,000
収支差額	3,283,846,951		1,917,621,523		2,275,654,135		1,921,750,022		-	
単年度収支	92,101,017		-1,366,225,428		358,032,612		-353,904,113		-	

※単年度収支 = 収支差額 - 前年度からの繰越金

#### (4) 基金の状況

(単位 円)

	R3年5月末	R4年5月末	R5年5月末	R6年5月末	R7年5月末
介護保険給付費準備基金	3,447,390,036	3,675,500,000	4,575,641,165	3,237,613,756	3,740,377,902

#### 4 第1号被保険者保険料の賦課・収納状況

##### (1) 所得段階別第1号被保険者数

(単位 人)

第8期計画期間							第9期計画期間		
	R3年度		R4年度		R5年度			R6年度	
	計画値	実績値	計画値	実績値	計画値	実績値		計画値	実績値
第 1 段階	56,147	54,254	55,841	53,726	55,549	53,792	第 1 段階	55,061	52,575
	24.0%	23.2%	24.0%	23.2%	24.0%	23.3%		23.9%	23.0%
第 2 段階	20,425	20,960	20,313	21,522	20,207	22,029	第 2 段階	22,768	22,333
	8.7%	9.0%	8.7%	9.3%	8.7%	9.5%		9.9%	9.8%
第 3 段階	22,062	21,634	21,942	21,786	21,827	21,922	第 3 段階	23,156	21,325
	9.4%	9.3%	9.4%	9.4%	9.4%	9.5%		10.1%	9.3%
第 4 段階	28,200	26,998	28,047	25,788	27,900	24,533	第 4 段階	23,565	23,155
	12.0%	11.6%	12.0%	11.1%	12.0%	10.6%		10.2%	10.1%
第 5 段階	23,132	23,597	23,006	23,430	22,885	23,022	第 5 段階	22,727	23,088
	9.9%	10.1%	9.9%	10.1%	9.9%	10.0%		9.9%	10.1%
第 6 段階	28,138	28,511	27,985	28,293	27,838	28,526	第 6 段階	23,908	23,825
	12.0%	12.2%	12.0%	12.2%	12.0%	12.4%		10.4%	10.4%
第 7 段階	28,401	28,146	28,246	27,520	28,099	27,004	第 7 段階	28,951	29,096
	12.1%	12.1%	12.1%	11.9%	12.1%	11.7%		12.6%	12.7%
第 8 段階	13,336	13,880	13,264	13,568	13,194	13,567	第 8 段階	14,234	15,422
	5.7%	5.9%	5.7%	5.9%	5.7%	5.9%		6.2%	6.7%
第 9 段階	5,471	5,977	5,441	6,025	5,413	6,253	第 9 段階	6,067	7,131
	2.3%	2.6%	2.3%	2.6%	2.3%	2.7%		2.6%	3.1%
第 1 0 段階	2,572	2,764	2,558	2,887	2,544	2,993	第 1 0 段階	2,996	3,458
	1.1%	1.2%	1.1%	1.2%	1.1%	1.3%		1.3%	1.5%
第 1 1 段階	1,351	1,507	1,344	1,586	1,337	1,538	第 1 1 段階	1,483	1,724
	0.6%	0.6%	0.6%	0.7%	0.6%	0.7%		0.6%	0.8%
第 1 2 段階	883	921	878	1,073	874	934	第 1 2 段階	890	1,073
	0.4%	0.4%	0.4%	0.5%	0.4%	0.4%		0.4%	0.5%
第 1 3 段階	633	729	630	748	627	705	第 1 3 段階	680	722
	0.3%	0.3%	0.3%	0.3%	0.3%	0.3%		0.3%	0.3%
第 1 4 段階	489	502	486	563	484	544	第 1 4 段階	518	518
	0.2%	0.2%	0.2%	0.2%	0.2%	0.2%		0.2%	0.2%
第 1 5 段階	388	392	386	487	384	440	第 1 5 段階	395	446
	0.2%	0.2%	0.2%	0.2%	0.2%	0.2%		0.2%	0.2%
第 1 6 段階	2,419	2,621	2,406	2,801	2,393	2,890	第 1 6 段階	1,217	1,283
	1.0%	1.1%	1.0%	1.2%	1.0%	1.3%		0.5%	0.6%
計	234,047	233,393	232,773	231,803	231,555	230,692	第 1 7 段階	577	642
								0.3%	0.3%
							第 1 8 段階	1,070	1,104
								0.5%	0.5%
							計	230,263	228,920

(各年度末現在)

##### (2) 保険料収納状況

(単位 円)

		第8期計画期間			第9期計画期間
		R3年度	R4年度	R5年度	R6年度
特別徴収	調定額	15,276,483,540	15,242,090,680	15,059,628,840	16,585,439,220
	収入済額	15,276,483,540	15,242,090,680	15,059,628,840	16,585,439,220
	収納率	100.0%	100.0%	100.0%	100.0%
普通徴収	調定額	1,790,004,740	1,758,163,490	1,816,697,470	2,061,613,370
	収入済額	1,681,611,160	1,665,440,580	1,719,704,870	1,967,233,040
	収納率	93.9%	94.7%	94.7%	95.4%
滞納繰越	調定額	385,490,920	338,808,891	317,652,631	300,355,654
	収入済額	47,015,569	36,942,530	37,957,356	38,304,069
	収納率	12.2%	10.9%	11.9%	12.8%
合計	調定額	17,451,979,200	17,339,063,061	17,193,978,941	18,947,408,244
	収入済額	17,005,110,269	16,944,473,790	16,817,291,066	18,590,976,329
	収納率	97.4%	97.7%	97.8%	98.1%