

**特別養護老人ホーム待機者状況等調査**  
**有料老人ホーム・サービス付き高齢者向け住宅入居状況等調査**  
 (概 要)

○ 調査の概要

1 調査の目的

平成 30 ～32 年度を計画期間とする次期高齢者保健福祉計画・介護保険事業計画策定の基礎資料とすべく、本市内の特別養護老人ホームの待機者等の状況や有料老人ホーム・サービス付き高齢者向け住宅の入居者等の状況を把握するもの

2 調査の対象

○ 特別養護老人ホーム待機者状況等調査

平成 28 年 12 月 1 日現在、本市内にある特別養護老人ホーム（地域密着型を含む）

○ 有料老人ホーム・サービス付き高齢者向け住宅入居状況等調査

平成 28 年 12 月 1 日現在、本市内にある有料老人ホーム及びサービス付き高齢者向け住宅

3 調査基準日

平成 29 年 2 月 1 日

4 調査方法

メールにより調査票を配布し、メール・FAX・郵送により回収

5 回答状況

○ 特別養護老人ホーム待機者状況等調査

43 施設（地域密着型特別養護老人ホームを含む。ただし、一部ユニット型施設の廃止により従来型特養とユニット型特養との別施設になった特養については 1 施設とした）

○ 有料老人ホーム・サービス付き高齢者向け住宅入居状況等調査

有料老人ホーム・87 施設（うち介護付有料老人ホーム・16 施設、住宅型有料老人ホーム・71 施設）及びサービス付き高齢者向け住宅・57 棟

○ 特別養護老人ホーム待機者状況等調査

1 施設開設後の経過期間（有効回答 43）

平均：17.7 年（5 年未満：10 施設（23.3 %）、15 ～19 年：8 施設（18.6 %）、20 ～24 年：7 施設（16.3 %）、30 年以上：8 施設（18.6 %））

2 定員（有効回答 43）

合計：3,025 人（地域密着型特養を除く特養の平均：77.1 人）

3 入所者数（有効回答 43）

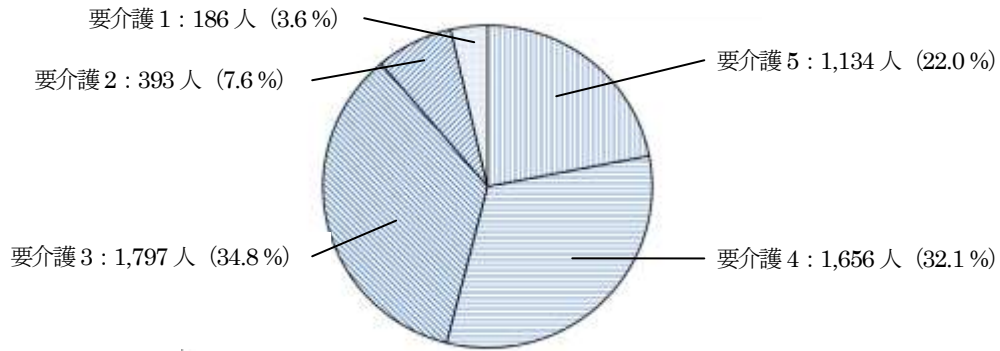
合計：2,968 人（空床がある特養：17 施設、最多空床数：9 床（1 施設））

4 待機者数（有効回答 43。重複申込等を含む）

※ 重複申込者や転出等により既に堺市の被保険者でない者等も含む。

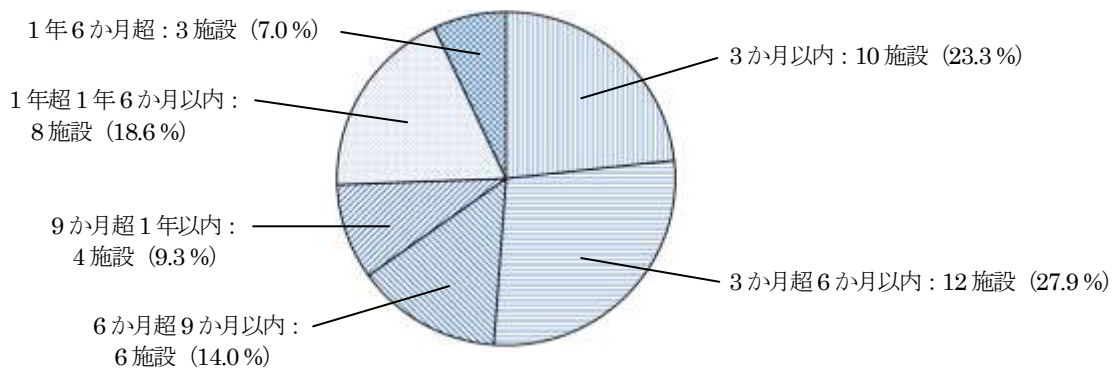
合計：5,166 人（平均：120.1 人、最少数：6 人、最多数：299 人）

(介護度別内訳)

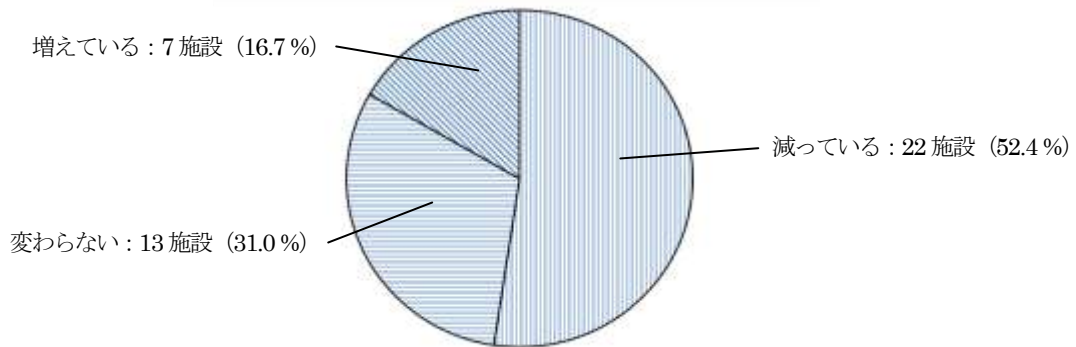


5 申込みから入所までに要した期間 (H28.2.1 ~ H29.1.31 の入所者が対象) (有効回答 43)

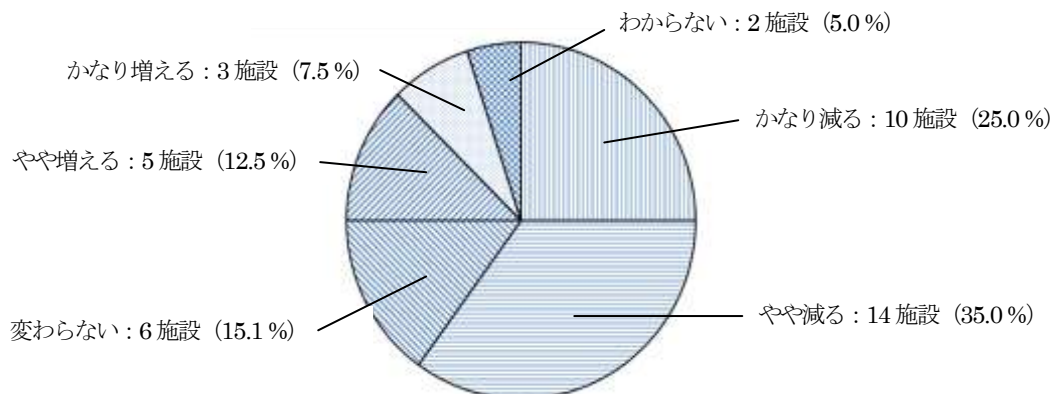
平均 : 249.1 日



6 入所申込者の増減傾向 (有効回答 42)



7 入所申込者の今後の推移 (有効回答 40)



○ 有料老人ホーム・サービス付き高齢者向け住宅入居状況等調査

1 施設開設後の経過期間 (有効回答 144 )

平均：5.0年 (1～4年：81施設 (56.3%)、5～9年：37施設 (25.7%) 1年未満：10施設 (6.9%)、20年以上：2施設 (1.4%))

〔介護付 (有効回答 16)〕 平均：12.3年 (10～14年：10施設 (62.5%))

〔住宅型 (有効回答 71)〕 平均：4.7年 (1～4年：37施設 (52.1%))

〔サ高住 (有効回答 57)〕 平均：3.3年 (1～4年：44施設 (77.2%))

2 定員 (有効回答 144 )

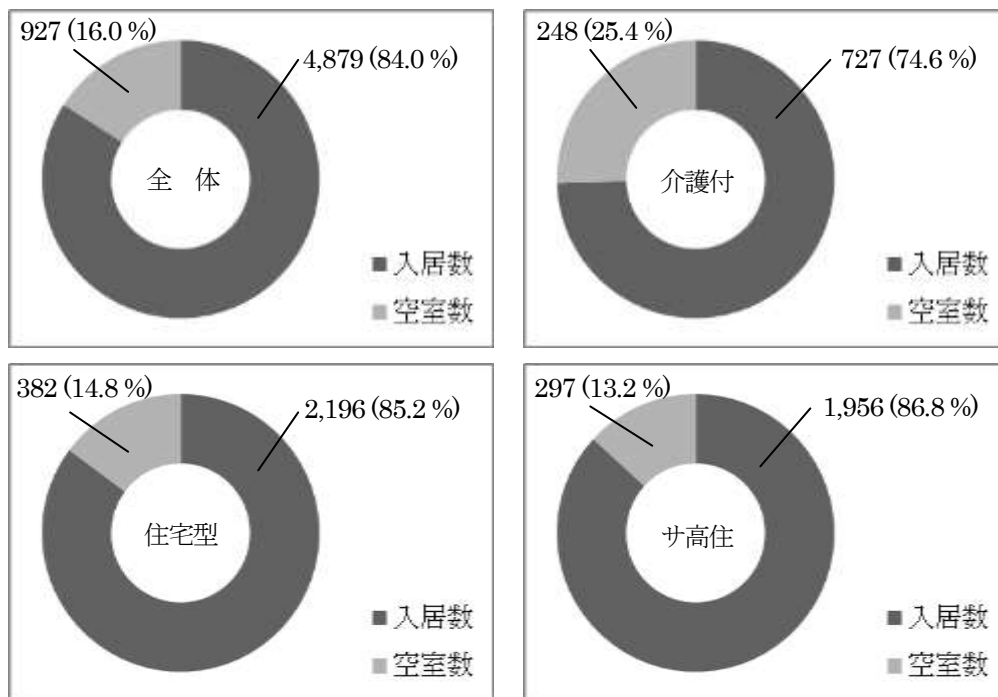
合計：5,806人 (平均：40.3人)

〔介護付 (有効回答 16)〕 合計：975人 (平均：60.9人)

〔住宅型 (有効回答 71)〕 合計：2,578人 (平均：36.3人)

〔サ高住 (有効回答 57)〕 合計：2,253人 (平均：39.5人)

3 入居者数 (有効回答 144 )



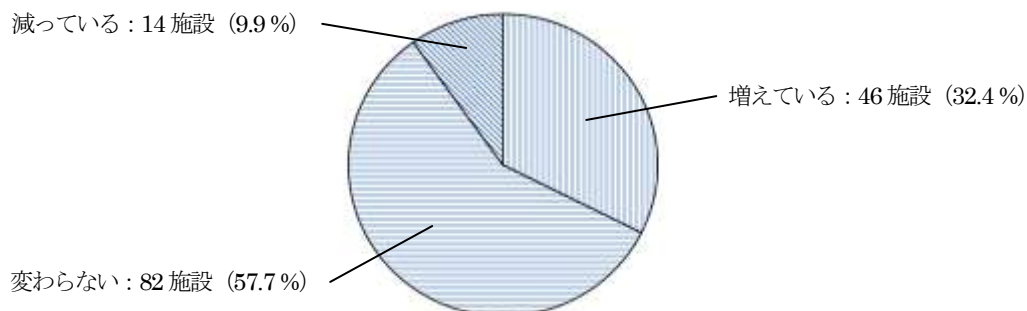
(介護度別)

「介2」… 1,012人 (20.7%) 「介4」… 888人 (18.2%)  
 〔介護付〕「介1」… 144人 (19.8%) 「介4」… 140人 (19.3%)  
 〔住宅型〕「介3」… 456人 (20.8%) 「介4」… 444人 (20.2%)  
 〔サ高住〕「介2」… 464人 (23.7%) 「介1」… 377人 (19.3%)

(年齢別)

「85～89歳」… 1,284人 (26.3%) 「90歳以上」… 1,033人 (21.2%)  
 〔介護付〕「90歳以上」… 253人 (34.8%) 「85～89歳」… 236人 (32.5%)  
 〔住宅型〕「85～89歳」… 549人 (25.0%) 「80～84歳」… 466人 (21.2%)  
 〔サ高住〕「85～89歳」… 499人 (25.5%) 「80～84歳」… 397人 (20.3%)

#### 4 入居申込者数の増減傾向 (有効回答 142)



〔介護付(全体16施設)〕「増えている」… 7施設(43.8%) 「変わらない」… 6施設(37.5%)

〔住宅型(全体69施設)〕「変わらない」… 40施設(58.0%) 「増えている」… 20施設(29.0%)

〔サ高住(全体57施設)〕「変わらない」… 36施設(63.2%) 「増えている」… 19施設(33.3%)

#### 5 入居待ちの人数 (有効回答 136)

合計：126人 (平均：0.9人、対空室数：13.6%)

〔介護付(有効回答16)〕 合計：8人 (平均：0.5人、対空室数：3.2%)

〔住宅型(有効回答63)〕 合計：51人 (平均：0.8人、対空室数：13.4%)

〔サ高住(有効回答57)〕 合計：67人 (平均：1.2人、対空室数：22.6%)

#### 6 家賃等

##### ・家賃(有効回答142)

※ 前払い金・入居一時金を徴収している場合は、家賃月額として割り戻しなどを行っているため、実際の家賃の月額とは異なるものを含む。

平均：55,839円 (最低額：18,000円、最高額：251,000円)

〔介護付(有効回答15)〕 平均：104,060円 (最低額：66,000円、最高額：251,000円)

〔住宅型(有効回答71)〕 平均：45,856円 (最低額：18,000円、最高額：76,000円)

〔サ高住(有効回答56)〕 平均：55,580円 (最低額：38,000円、最高額：118,000円)

##### ・管理費(有効回答142)

平均：25,759円 (最低額：5,000円、最高額：150,000円)

〔介護付(有効回答15)〕 平均：50,572円 (最低額：10,200円、最高額：150,000円)

〔住宅型(有効回答71)〕 平均：25,407円 (最低額：5,000円、最高額：97,200円)

〔サ高住(有効回答56)〕 平均：19,559円 (最低額：5,000円、最高額：54,000円)