

第5期介護保険事業計画の進捗状況について

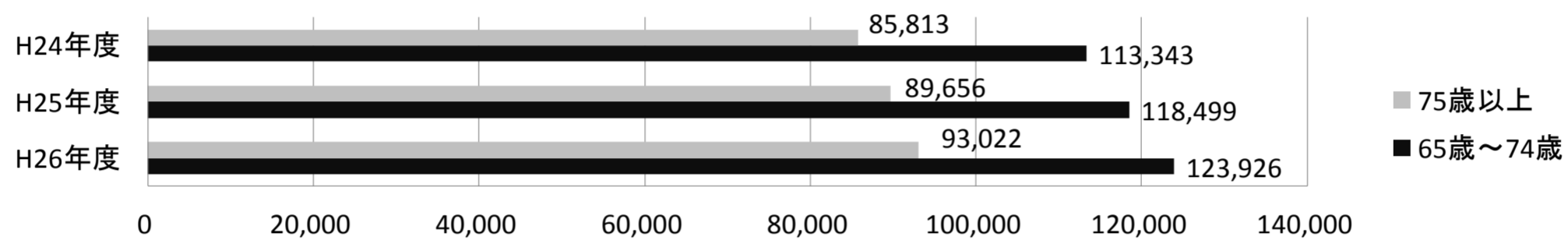
1 高齢者等の状況

(1) 高齢者人口等の推移

	第5期計画					
	H24年度		H25年度		H26年度	
	計画値	実績値	計画値	実績値	計画値	実績値
総人口	851,060人	850,521人	851,035人	848,957人	850,678人	848,111人
40歳～64歳	284,220人	283,978人	282,362人	281,628人	280,738人	279,680人
高齢者人口	198,938人	199,156人	207,920人	208,155人	216,305人	216,948人
65歳～74歳	113,236人	113,343人	118,349人	118,499人	123,685人	123,926人
75歳以上	85,702人	85,813人	89,571人	89,656人	92,620人	93,022人
高齢化率	23.4%	23.4%	24.4%	24.5%	25.4%	25.6%

(住民基本台帳 各年度とも9月末時点)

高齢者人口等の推移



(2) 高齢者の世帯状況

	平成24年度	平成25年度	平成26年度
一人暮らし高齢者数	55,652人	58,611人	61,752人
高齢者のみ世帯	95,841世帯	101,181世帯	106,309世帯

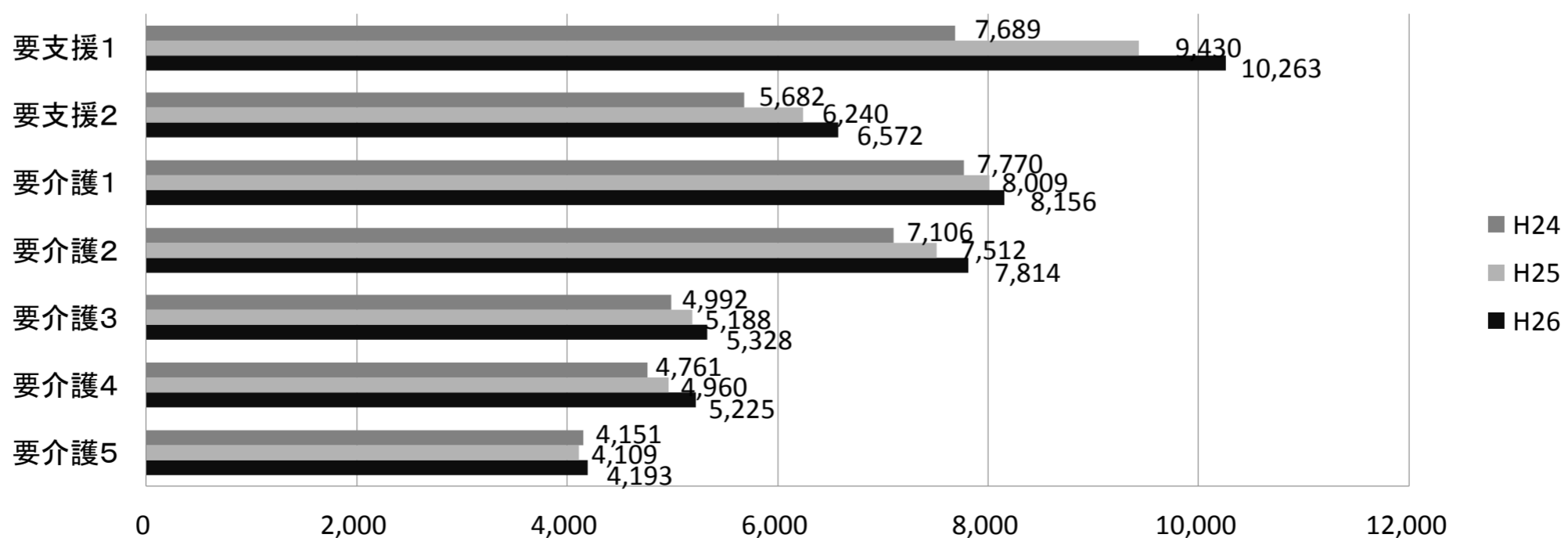
(住民基本台帳 各年度とも年度末時点)

(3) 要介護等認定者数の状況

	第5期計画					
	H24年度		H25年度		H26年度	
	計画値	実績値	計画値	実績値	計画値	実績値
要支援	13,424人	13,371人	14,019人	15,670人	14,573人	16,835人
要支援1	7,766人	7,689人	8,111人	9,430人	8,433人	10,263人
要支援2	5,658人	5,682人	5,908人	6,240人	6,140人	6,572人
要介護	29,030人	28,780人	30,286人	29,778人	31,461人	30,716人
要介護1	7,750人	7,770人	8,087人	8,009人	8,403人	8,156人
要介護2	7,269人	7,106人	7,582人	7,512人	7,875人	7,814人
要介護3	4,977人	4,992人	5,193人	5,188人	5,395人	5,328人
要介護4	4,667人	4,761人	4,869人	4,960人	5,058人	5,225人
要介護5	4,367人	4,151人	4,555人	4,109人	4,730人	4,193人
合計	42,454人	42,151人	44,305人	45,448人	46,034人	47,551人
内第1号被保険者数	41,186人	40,928人	43,044人	44,294人	44,781人	46,526人
65歳～74歳	—	7,489人	—	8,186人	—	8,623人
75歳以上	—	33,439人	—	36,108人	—	37,903人
65歳以上認定率	20.7%	20.6%	20.7%	21.3%	20.7%	21.4%

(介護保険事業状況報告 各年度とも9月報告分)

要介護等認定者数の状況



2 介護保険サービスの利用状況

(1) 認定者数に占める利用者数の割合

	平成24年度			平成25年度			平成26年度		
	認定者数	利用者数	利用率	認定者数	利用者数	利用率	認定者数	利用者数	利用率
要支援	13,371人	7,219人	54.0%	15,670人	8,559人	54.6%	16,835人	9,557人	56.8%
要支援1	7,689人	3,637人	47.3%	9,430人	4,514人	47.9%	10,263人	5,214人	50.8%
要支援2	5,682人	3,582人	63.0%	6,240人	4,045人	64.8%	6,572人	4,343人	66.1%
要介護	28,780人	24,942人	86.7%	29,778人	26,032人	87.4%	30,716人	27,193人	88.5%
要介護1	7,770人	6,415人	82.6%	8,009人	6,642人	82.9%	8,156人	6,885人	84.4%
要介護2	7,106人	6,477人	91.1%	7,512人	6,914人	92.0%	7,814人	7,319人	93.7%
要介護3	4,992人	4,774人	95.6%	5,188人	4,857人	93.6%	5,328人	5,082人	95.4%
要介護4	4,761人	4,061人	85.3%	4,960人	4,356人	87.8%	5,225人	4,561人	87.3%
要介護5	4,151人	3,215人	77.5%	4,109人	3,263人	79.4%	4,193人	3,346人	79.8%
合計	42,151人	32,161人	76.3%	45,448人	34,591人	76.1%	47,551人	36,750人	77.3%

(介護保険事業状況報告 各年度とも9月報告分)

(2) 介護保険サービスの種別利用状況

	平成24年度		平成25年度		平成26年度	
	利用者数	利用率	利用者数	利用率	利用者数	利用率
居宅	26,270人	81.7%	28,510人	82.4%	30,518人	83.0%
地域密着型	1,586人	4.9%	1,609人	4.7%	1,844人	5.0%
施設	4,305人	13.4%	4,472人	12.9%	4,388人	11.9%

※四捨五入の関係上、利用率が100%にならない場合がある。

(介護保険事業状況報告 各年度とも9月報告分)

(3) 介護度別サービス利用割合

	平成24年度						平成25年度						平成26年度					
	居宅		地域密着		施設		居宅		地域密着		施設		居宅		地域密着		施設	
要支援1	3,632人	99.9%	5人	0.1%	0人	0.0%	4,502人	99.7%	12人	0.3%	0人	0.0%	5,209人	99.9%	5人	0.1%	0人	0.0%
要支援2	3,574人	99.8%	8人	0.2%	0人	0.0%	4,039人	99.9%	6人	0.1%	0人	0.0%	4,335人	99.8%	8人	0.2%	0人	0.0%
要介護1	5,996人	93.5%	243人	3.8%	176人	2.7%	6,173人	92.9%	252人	3.8%	217人	3.3%	6,398人	92.9%	299人	4.3%	188人	2.7%
要介護2	5,588人	86.3%	380人	5.9%	509人	7.9%	6,015人	87.0%	387人	5.6%	512人	7.4%	6,388人	87.3%	452人	6.2%	479人	6.5%
要介護3	3,494人	73.2%	448人	9.4%	832人	17.4%	3,555人	73.2%	429人	8.8%	873人	18.0%	3,694人	72.7%	484人	9.5%	904人	17.8%
要介護4	2,363人	58.2%	309人	7.6%	1,389人	34.2%	2,538人	58.3%	324人	7.4%	1,494人	34.3%	2,727人	59.8%	361人	7.9%	1,473人	32.3%
要介護5	1,623人	50.5%	193人	6.0%	1,399人	43.5%	1,688人	51.7%	199人	6.1%	1,376人	42.2%	1,767人	52.8%	235人	7.0%	1,344人	40.2%
合計	26,270人		1,586人		4,305人		28,510人		1,609人		4,472人		30,518人		1,844人		4,388人	

※四捨五入の関係上、利用率が100%にならない場合がある。

(介護保険事業状況報告 各年度とも9月報告分)

(4) 施設サービスの利用者に占める重度別利用者数

	平成24年度		平成25年度		平成26年度	
	計画値	実績	計画値	実績	計画値	実績
利用者数	4,520人	4,305人	4,666人	4,472人	4,876人	4,388人
うち、要介護4・5の利用者数	3,065人	2,788人	3,211人	2,870人	3,478人	2,817人
要介護4・5の利用率	67.8%	64.8%	68.8%	64.2%	71.3%	64.2%

(介護保険事業状況報告 各年度とも9月報告分)

3 介護保険事業特別会計の状況

(1) 介護保険事業特別会計決算状況

	平成24年度		平成25年度		平成26年度	
	歳入	歳出	歳入	歳出	歳入	歳出
給付等に係る費用	55,669,157,825円	55,029,900,221円	59,112,215,779円	58,817,212,196円	62,136,907,612円	61,896,847,411円
合計	57,245,180,882円	56,605,923,278円	60,571,150,772円	60,276,147,189円	63,731,165,336円	63,491,105,135円
収支差額	639,257,604円		295,003,583円		240,060,201円	
単年度収支	463,504,746円		-344,254,021円		-54,943,382円	

※単年度収支 = 収支差額 - 前年度からの繰越金

(2) 保険給付費

	平成24年度		平成25年度		平成26年度	
	計画値	実績	計画値	実績	計画値	実績
居宅サービス	32,773,616,000円	32,398,708,504円	35,084,122,000円	35,291,312,120円	37,783,891,000円	38,001,221,001円
地域密着型サービス	4,252,765,000円	4,222,567,456円	4,501,904,000円	4,363,924,328円	5,186,835,000円	4,910,880,901円
施設サービス	14,122,299,000円	14,303,085,246円	14,454,561,000円	14,708,621,298円	14,716,851,000円	14,443,672,009円
審査支払手数料	47,745,120円	50,729,952円	49,900,800円	55,594,848円	51,913,200円	25,410,766円
高額介護サービス等費	1,125,270,965円	1,120,802,084円	1,188,892,911円	1,211,525,842円	1,269,126,720円	1,287,978,403円
高額医療合算介護サービス等費	153,446,041円	125,925,686円	162,121,761円	147,118,401円	173,062,735円	155,059,460円
特定入所者介護サービス等費	1,687,906,448円	1,582,570,075円	1,783,339,366円	1,711,692,151円	1,903,690,081円	1,738,770,964円
計	54,163,048,574円	53,804,389,003円	57,224,841,838円	57,489,788,988円	61,085,369,736円	60,562,993,504円
執行率	99.34%		100.46%		99.14%	

(3) 地域支援事業費

	平成24年度		平成25年度		平成26年度	
	計画値	実績	計画値	実績	計画値	実績
介護予防事業費	541,153,000円	85,338,841円	571,749,333円	78,395,175円	610,334,333円	67,614,050円
包括的支援事業費	1,082,306,000円	992,812,501円	1,143,498,667円	998,957,232円	1,220,668,667円	1,041,433,640円
合計	1,623,459,000円	1,078,151,342円	1,715,248,000円	1,077,352,407円	1,831,003,000円	1,109,047,690円

(4) 基金の状況(平成26年度末)

介護保険給付費準備基金	615,700,000円
-------------	--------------

(5) 保険料の収納状況

		平成24年度	平成25年度	平成26年度
		特別徴収	調定額	10,585,506,780円
	収納額	10,585,506,780円	11,094,900,380円	11,632,611,160円
	収納率	100.0%	100.0%	100.0%
普通徴収	調定額	1,743,718,180円	1,792,818,590円	1,788,557,100円
	収納額	1,513,194,610円	1,559,826,680円	1,558,516,340円
	収納率	86.8%	87.0%	87.1%
滞納繰越	調定額	490,052,222円	496,529,600円	509,971,080円
	収納額	53,782,970円	57,044,270円	61,878,634円
	収納率	11.0%	11.5%	12.2%
合計	調定額	12,819,277,182円	13,384,248,570円	13,931,139,340円
	収納額	12,152,484,360円	12,711,771,330円	13,253,006,134円
	収納率	94.8%	95.0%	95.1%