

第6期介護保険事業計画の実績及び 第7期介護保険事業計画の進捗状況について

1 高齢者等の状況

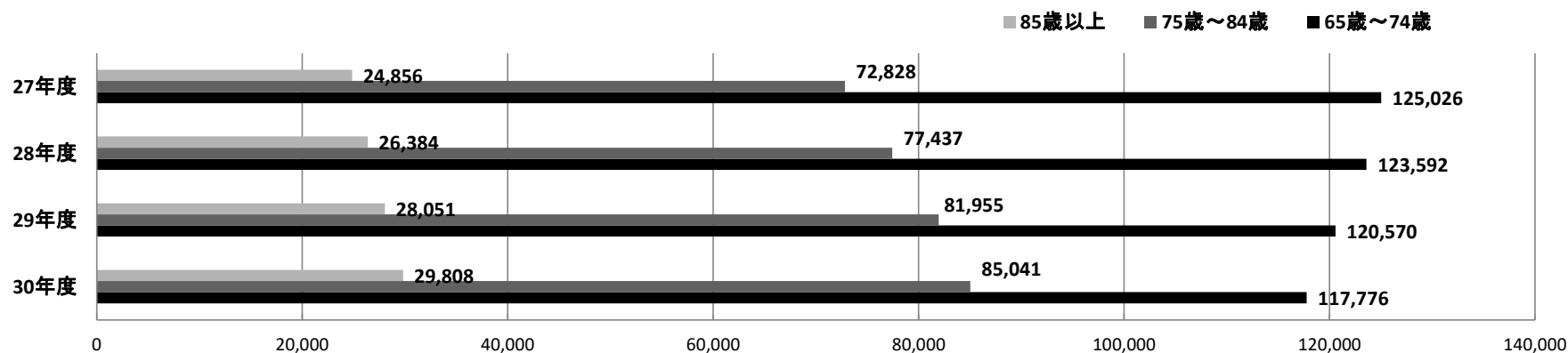
(1) 高齢者人口等の推移

(単位 人)

	第6期計画期間						第7期計画		R元年度 (6月末時点)
	H27年度		H28年度		H29年度		H30年度		
	計画値	実績値	計画値	実績値	計画値	実績値	計画値	実績値	
総人口	846,439	846,388	844,755	844,681	842,692	841,345	838,250	838,095	835,819
40歳～64歳	279,102	279,043	278,913	278,770	279,140	278,712	279,211	279,125	279,079
高齢者人口	222,296	222,710	226,615	227,413	229,207	230,576	232,306	232,625	233,202
65歳～74歳	124,974	125,026	123,495	123,592	120,359	120,570	117,790	117,776	114,396
75歳～84歳	72,783	72,828	77,147	77,437	81,377	81,955	84,903	85,041	87,758
85歳以上	24,539	24,856	25,973	26,384	27,471	28,051	29,613	29,808	31,048
高齢化率	26.3%	26.3%	26.8%	26.9%	27.2%	27.4%	27.7%	27.8%	27.9%

(出典：住民基本台帳人口(外国人住民を含む)各年度9月末現在)

高齢者人口等の推移



(2) 高齢者の世帯状況

	平成27年度	平成28年度	平成29年度	平成30年度	令和元年度
一人暮らし高齢者数	64,251人	66,304人	68,038人	69,453人	70,263人
高齢者のみ世帯	110,394世帯	113,608世帯	116,027世帯	117,845世帯	118,799世帯

(出典 住民基本台帳人口(外国人住民を含む)平成27～30年度は各年度3月末現在、令和元年度は6月末現在)

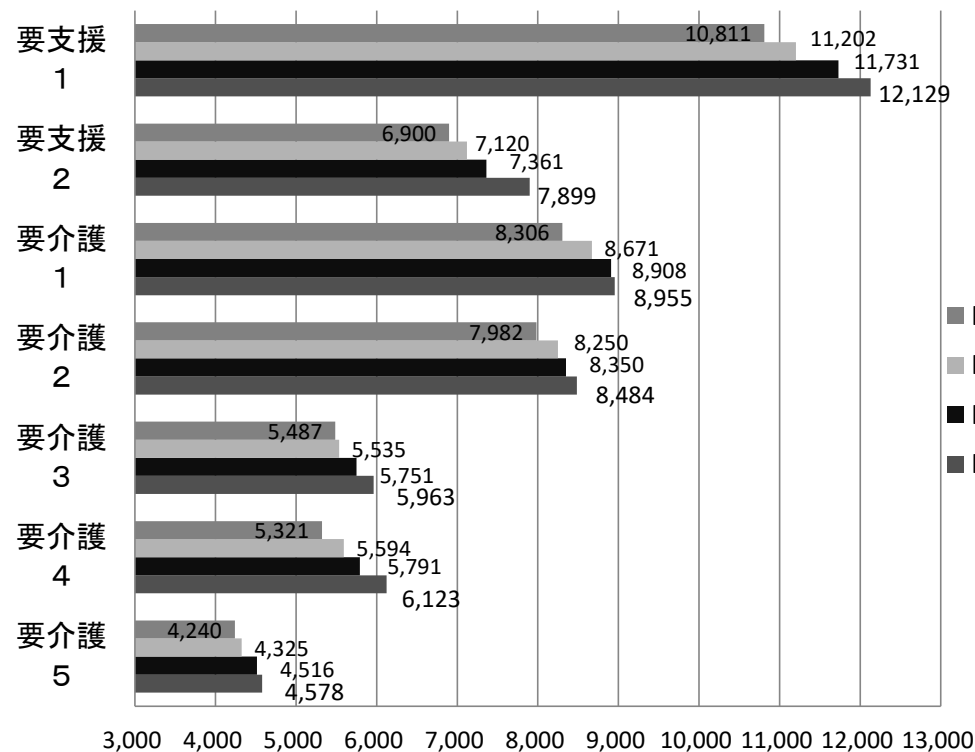
(3) 要介護等認定者数の状況

(単位 人)

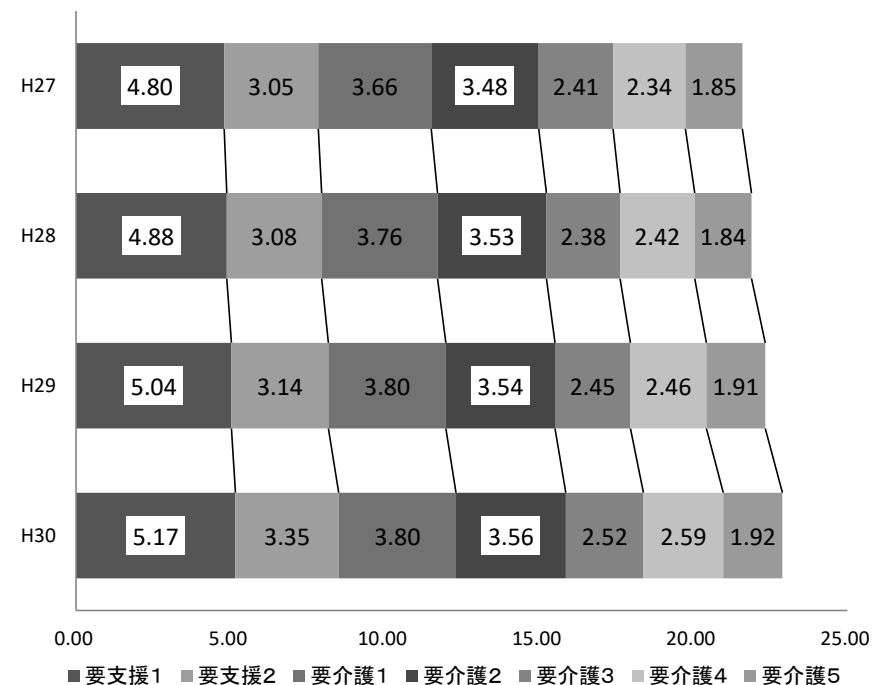
	第6期計画期間						第7期計画		R元年度 (5月末時点)
	H27年度		H28年度		H29年度		H30年度		
	計画値	実績値	計画値	実績値	計画値	実績値	計画値	実績値	
要支援	17,717	17,711	18,544	18,322	19,406	19,092	19,744	20,028	20,627
要支援1	10,867	10,811	11,403	11,202	11,952	11,731	12,146	12,129	12,307
要支援2	6,850	6,900	7,141	7,120	7,454	7,361	7,598	7,899	8,320
要介護	31,596	31,336	32,871	32,375	34,254	33,316	34,254	34,103	34,285
要介護1	8,350	8,306	8,651	8,671	9,003	8,908	9,130	8,955	8,957
要介護2	8,078	7,982	8,414	8,250	8,764	8,350	8,503	8,484	8,564
要介護3	5,466	5,487	5,690	5,535	5,929	5,751	5,949	5,963	6,045
要介護4	5,420	5,321	5,673	5,594	5,940	5,791	5,983	6,123	6,190
要介護5	4,282	4,240	4,443	4,325	4,618	4,516	4,689	4,578	4,529
合計	49,313	49,047	51,415	50,697	53,660	52,408	53,998	54,131	54,912
内第1号被保険者数	48,348	48,097	50,484	49,790	52,741	51,513	53,129	53,264	54,055
65歳～74歳	—	8,535	—	8,381	—	8,181	—	7,987	7,649
75歳～84歳	—	21,762	—	22,463	—	23,210	—	23,819	24,149
85歳以上	—	17,800	—	18,946	—	20,122	—	21,458	22,257
65歳以上認定率	21.7%	21.6%	22.3%	21.9%	23.0%	22.3%	22.9%	22.9%	23.2%

(出典：介護保険事業状況報告（各年度とも9月実績）)

要介護等認定者数の状況



65歳以上要介護等認定率の状況(%)



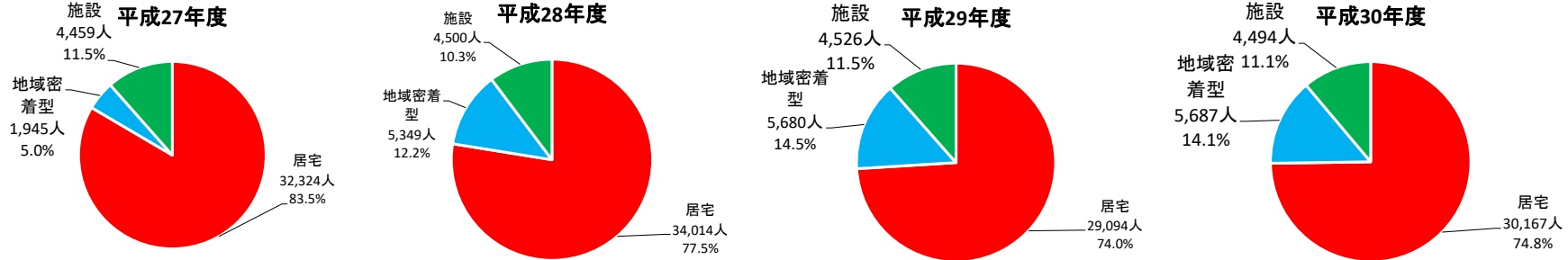
2 介護保険サービスの利用状況

(1) 介護保険サービスの種別利用状況

	第6期計画期間						第7期計画期間			
	平成27年度		平成28年度		平成29年度		平成30年度		令和元年度	
	利用者数	利用率	利用者数	利用率	利用者数	利用率	利用者数	利用率	利用者数	利用率
居宅	32,324	83.5%	34,014	77.5%	29,094	74.0%	30,167	74.8%	31,060	75.4%
地域密着型	1,945	5.0%	5,349	12.2%	5,680	14.5%	5,687	14.1%	5,659	13.7%
施設	4,459	11.5%	4,500	10.3%	4,526	11.5%	4,494	11.1%	4,465	10.8%

※四捨五入の関係上、利用率が100%にならない場合がある。

(出典 介護保険事業状況報告(平成27~30年度は9月実績、令和元年度は5月実績))



(2) 介護度別サービス利用割合

	平成27年度				平成28年度			
	居宅	地域密着	施設	総合事業	居宅	地域密着	施設	総合事業
要支援1	5,832	99.8%	13	0.2%	0	0.0%	-	-
要支援2	4,793	99.8%	12	0.2%	0	0.0%	-	-
要介護1	6,631	92.6%	326	4.6%	203	2.8%	-	-
要介護2	6,618	88.5%	419	5.6%	443	5.9%	-	-
要介護3	3,821	72.4%	519	9.8%	937	17.8%	-	-
要介護4	2,772	59.2%	368	7.9%	1,541	32.9%	-	-
要介護5	1,857	53.4%	288	8.3%	1,335	38.4%	-	-
合計	32,324	1,945	4,459	-	34,014	5,349	4,500	-

	平成29年度				平成30年度				令和元年度					
	居宅	地域密着	施設	総合事業	居宅	地域密着	施設	総合事業	居宅	地域密着	施設	総合事業		
事業対象者	-	-	-	67	100.0%	-	-	-	152	100.0%	-	-	210	100.0%
要支援1	2,440	31.6%	15	0.2%	0	0.0%	5,264	68.2%	2,637	32.5%	25	0.3%	0	0.0%
要支援2	3,006	41.4%	16	0.2%	0	0.0%	4,231	58.3%	3,415	43.0%	19	0.2%	0	0.0%
要介護1	7,224	79.8%	1,620	17.9%	213	2.4%	-	-	7,211	80.1%	1,566	17.4%	221	2.5%
要介護2	7,069	78.1%	1,564	17.3%	413	4.6%	-	-	7,216	78.5%	1,589	17.3%	392	4.3%
要介護3	4,134	66.7%	1,148	18.5%	920	14.8%	-	-	4,316	67.6%	1,154	18.1%	915	14.3%
要介護4	3,095	56.7%	772	14.1%	1,589	29.1%	-	-	3,266	57.6%	793	14.0%	1,616	28.5%
要介護5	2,126	52.3%	545	13.4%	1,391	34.2%	-	-	2,106	52.7%	541	13.5%	1,350	33.8%
合計	29,094	5,680	4,526	9,562	30,167	5,687	4,494	10,102	31,060	5,659	4,465	10,393		

※四捨五入の関係上、利用率が100%にならない場合がある。

(出典 介護保険サービスは介護保険事業状況報告、総合事業は国保連合会業務統計表(平成27~30年度は9月実績、令和元年度は5月実績))

(3) 施設サービスの利用者に占める重度別利用者数

	第6期計画期間						第7期計画期間		
	平成27年度		平成28年度		平成29年度		平成30年度		令和元年度
	計画値	実績	計画値	実績	計画値	実績	計画値	実績	実績
利用者数	4,695	4,459	4,707	4,500	4,851	4,526	4,574	4,494	4,465
うち、要介護4・5の利用者数	3,041	2,876	3,047	2,968	3,142	2,980	3,190	2,966	2,964
要介護4・5の利用率	64.8%	64.5%	64.7%	66.0%	64.8%	65.8%	69.7%	66.0%	66.4%

(出典 介護保険事業状況報告(平成27~30年度は9月実績、令和元年度は5月実績))

3 第7期介護保険事業計画における介護保険サービスの種別利用状況

(単位 人)

		第7期								
		平成30年度			令和元年度			令和2年度		
		計画値	実績値	対計画比	計画値	実績値	対計画比	計画値	実績値	対計画比
居宅	1 訪問介護	11,758	12,321	104.8%	11,952	12,055	-	12,175	-	-
	2 訪問入浴介護	401	349	87.0%	410	375	-	421	-	-
	3 訪問看護	5,874	5,791	98.6%	6,533	5,912	-	7,239	-	-
	4 訪問リハビリテーション	780	864	110.8%	796	810	-	808	-	-
	5 居宅療養管理指導	8,672	8,373	96.6%	9,509	8,798	-	10,385	-	-
	6 通所介護	8,052	8,144	101.1%	8,577	8,349	-	9,135	-	-
	7 通所リハビリテーション	3,952	3,775	95.5%	4,228	3,951	-	4,516	-	-
	8 短期入所生活介護	1,642	1,609	98.0%	1,644	1,624	-	1,665	-	-
	9 短期入所療養介護（介護保険施設）	496	494	99.6%	510	513	-	512	-	-
	10 短期入所療養介護（介護療養型医療施設等）	3	1	33.3%	3	3	-	3	-	-
	11 福祉用具貸与	19,276	19,412	100.7%	20,792	19,912	-	22,384	-	-
	12 特定施設入居者生活介護	1,719	915	53.2%	1,760	1,314	-	1,802	-	-
	13 介護予防支援・居宅介護支援	26,868	27,328	101.7%	27,924	27,786	-	29,090	-	-
	14 特定福祉用具販売	350	276	78.9%	354	241	-	356	-	-
	15 住宅改修	338	260	76.9%	341	289	-	345	-	-
地域密着型	16 定期巡回・随時対応型訪問介護看護	111	98	88.3%	169	45	-	184	-	-
	17 夜間対応型訪問介護	0	0	-	0	0	-	0	-	-
	18 地域密着型通所介護	3,500	3,366	96.2%	3,726	3,324	-	3,962	-	-
	19 認知症対応型通所介護	297	313	105.4%	297	334	-	305	-	-
	20 小規模多機能型居宅介護	340	330	97.1%	452	336	-	548	-	-
	21 認知症対応型共同生活介護	1,175	1,189	101.2%	1,183	1,197	-	1,249	-	-
	22 地域密着型特定施設入居者生活介護	0	0	-	0	0	-	0	-	-
	23 地域密着型介護老人福祉施設入居者生活介護	298	270	90.6%	298	294	-	414	-	-
	24 複合型サービス（看護小規模多機能型居宅介護）	166	190	114.5%	224	185	-	238	-	-
施設	25 介護老人福祉施設	2,865	2,798	97.7%	2,875	2,805	-	2,940	-	-
	26 介護老人保健施設	1,679	1,663	99.0%	1,689	1,644	-	1,689	-	-
	27 介護療養型医療施設	30	40	133.3%	30	26	-	30	-	-

(出典 介護保険事業状況報告（9月実績）、ただし令和元年度の実績値は5月実績)

総合事業	訪問型サービス	従前相当サービス	6,129	6,140	100.2%	6,285	6,219	-	6,437	-	-
		独自サービス	50	33	66.0%	70	34	-	100	-	-
	通所型サービス	従前相当サービス	5,848	5,966	102.0%	6,300	6,355	-	6,786	-	-
		独自サービス	50	29	58.0%	80	60	-	120	-	-
介護予防マネジメント			7,139	6,901	96.7%	7,546	7,071	-	7,977	-	-

(出典 国保連合会 介護予防・日常生活支援総合事業費等請求額通知書（9月実績）、ただし令和元年度の実績値は5月実績)

4 介護保険サービス給付費等の推移

(1) 保険給付費

(単位 円)

	第6期計画期間						第7期計画期間	
	平成27年度		平成28年度		平成29年度		平成30年度	
	計画値	実績	計画値	実績	計画値	実績	計画値	実績
居宅サービス	41,413,288,000	39,718,789,623	40,185,139,000	39,386,053,934	42,597,433,000	38,841,928,694	42,968,957,000	39,983,059,064
地域密着型サービス	5,594,115,000	5,217,199,701	11,198,536,000	7,876,521,535	12,354,125,000	8,796,127,096	9,461,956,000	9,144,369,275
施設サービス	15,151,113,000	14,350,449,743	15,173,353,000	14,375,815,999	15,627,899,000	14,488,665,663	14,914,457,000	14,766,610,822
審査支払手数料	63,879,000	61,105,112	69,710,000	64,826,650	76,073,000	59,466,408	63,384,000	61,579,602
高額介護サービス等費	1,442,558,000	1,454,069,162	1,574,104,000	1,651,996,372	1,717,646,000	1,750,763,253	1,973,735,000	1,872,645,943
高額医療合算介護サービス等費	184,201,000	176,215,169	206,112,000	180,620,978	230,630,000	212,034,820	185,137,000	227,278,154
特定入所者介護サービス等費	1,822,399,000	1,897,293,307	1,829,086,000	1,824,834,899	1,963,406,000	1,703,084,076	1,825,169,000	1,711,346,821
計	65,671,553,000	62,875,121,817	70,236,040,000	65,360,670,367	74,567,212,000	65,852,070,010	71,392,795,000	67,766,889,681
執行率	95.74%		93.06%		88.31%		94.92%	

(2) 地域支援事業費

(単位 円)

	第6期計画期間						第7期計画期間	
	平成27年度		平成28年度		平成29年度		平成30年度	
	計画値	実績	計画値	実績	計画値	実績	計画値	実績
介護予防・日常生活支援総合事業費	180,000,000	139,127,396	240,000,000	138,433,414	1,000,000,000	3,133,735,637	3,480,000,000	3,418,624,415
包括的支援事業・任意事業費	1,250,000,000	1,073,979,580	1,390,000,000	1,136,736,373	1,520,000,000	1,240,727,722	1,420,000,000	1,311,353,928
合計	1,430,000,000	1,213,106,976	1,630,000,000	1,275,169,787	2,520,000,000	4,374,463,359	4,900,000,000	4,729,978,343

(3) 介護保険事業特別会計経理状況

(単位 円)

	第6期計画期間						第7期計画期間	
	平成27年度		平成28年度		平成29年度		平成30年度	
	歳入	歳出	歳入	歳出	歳入	歳出	歳入	歳出
給付等に係る費用	65,482,482,108	64,629,459,434	68,765,688,601	66,859,921,839	73,560,071,414	70,447,388,605	76,817,989,929	75,412,311,163
合計	67,244,431,141	66,391,389,725	70,309,777,013	68,404,010,251	75,163,539,383	72,050,856,574	78,378,501,965	76,972,823,199
収支差額	853,041,416		1,905,766,762		3,112,682,809		1,405,678,766	
単年度収支	612,981,215		1,052,725,346		1,206,916,047		-1,707,004,043	

※単年度収支 = 収支差額 - 前年度からの繰越金

(平成30年度単年度収支の約17億円の赤字は、基金に25億円積み立てたため)

(4) 基金の状況

(単位 円)

	平成28年5月末	平成29年5月末	平成30年5月末	令和元年5月末
介護保険給付費準備基金	917,300,000	944,400,000	945,800,000	3,445,800,000

5 第1号被保険者保険料の賦課・収納状況

(1) 所得段階別第1号被保険者数(3月末現在)

(単位 人)

	第6期計画期間						第7期計画期間		
	平成27年度		平成28年度		平成29年度		平成30年度		
	計画値	実績値	計画値	実績値	計画値	実績値	計画値	実績値	
第1段階	52,883 23.8%	56,136 24.9%	53,910 23.8%	55,098 24.1%	54,527 23.8%	54,816 23.7%	第1段階	57,008 24.5%	54,944 23.6%
第2段階	15,040 6.8%	17,432 7.7%	15,332 6.8%	17,582 7.7%	15,507 6.8%	18,251 7.9%	第2段階	17,913 7.7%	19,024 8.2%
第3段階	18,766 8.4%	21,123 9.4%	19,131 8.4%	20,465 8.9%	19,350 8.4%	20,871 9.0%	第3段階	21,043 9.1%	20,866 8.9%
第4段階	34,226 15.4%	31,396 13.9%	34,891 15.4%	31,861 13.9%	35,290 15.4%	31,069 13.4%	第4段階	30,637 13.2%	30,250 13.0%
第5段階	20,454 9.2%	20,788 9.2%	20,851 9.2%	21,595 9.4%	21,090 9.2%	22,996 9.9%	第5段階	22,462 9.7%	23,289 10.0%
第6段階	22,809 10.3%	24,060 10.7%	23,253 10.3%	25,804 11.3%	23,519 10.3%	26,747 11.5%	第6段階	26,660 11.5%	27,672 11.9%
第7段階	28,828 13.0%	28,093 12.4%	29,388 13.0%	28,517 12.4%	29,724 13.0%	28,708 12.4%	第7段階	28,872 12.4%	28,472 12.2%
第8段階	14,899 6.7%	12,855 5.7%	15,188 6.7%	13,508 5.9%	15,362 6.7%	13,620 5.9%	第8段階	13,449 5.8%	13,818 5.9%
第9段階	5,547 2.5%	5,109 2.3%	5,654 2.5%	5,608 2.4%	5,719 2.5%	5,468 2.4%	第9段階	5,354 2.3%	5,650 2.4%
第10段階	2,672 1.2%	2,536 1.1%	2,724 1.2%	2,651 1.2%	2,755 1.2%	2,776 1.2%	第10段階	2,746 1.2%	2,764 1.2%
第11段階	1,420 0.6%	1,355 0.6%	1,448 0.6%	1,359 0.6%	1,464 0.6%	1,369 0.6%	第11段階	1,332 0.6%	1,345 0.6%
第12段階	899 0.4%	909 0.4%	916 0.4%	973 0.4%	927 0.4%	918 0.4%	第12段階	897 0.4%	964 0.4%
第13段階	635 0.3%	643 0.3%	647 0.3%	672 0.3%	655 0.3%	628 0.3%	第13段階	617 0.3%	666 0.3%
第14段階	3,218 1.4%	3,220 1.4%	3,281 1.4%	3,396 1.5%	3,318 1.4%	3,394 1.5%	第14段階	477 0.2%	527 0.2%
第15段階							第15段階	395 0.2%	417 0.2%
第16段階							第16段階	2,444 1.1%	2,565 1.1%
計	222,296	225,655	226,614	229,089	229,207	231,631	計	232,306	233,233

(2) 保険料収納状況

(単位 円)

		第6期計画期間			第7期計画期間
		平成27年度	平成28年度	平成29年度	平成30年度
特別徴収	調定額	13,691,751,570	14,077,155,670	14,342,054,770	15,889,031,470
	収納額	13,691,751,570	14,077,155,670	14,342,054,770	15,889,031,470
	収納率	100.0%	100.0%	100.0%	100.0%
普通徴収	調定額	1,905,605,950	1,869,175,800	1,831,601,260	1,832,727,080
	収納額	1,650,038,010	1,625,333,560	1,600,567,010	1,630,676,080
	収納率	86.6%	87.0%	87.4%	89.0%
滞納繰越	調定額	517,940,236	539,398,866	546,917,600	540,188,480
	収納額	59,992,520	65,050,540	59,570,900	61,586,250
	収納率	11.6%	12.1%	10.9%	11.4%
合計	調定額	16,115,297,756	16,485,730,336	16,720,573,630	18,261,947,030
	収納額	15,401,782,100	15,767,539,770	16,002,192,680	17,581,293,800
	収納率	95.6%	95.6%	95.7%	96.3%