

第7期介護保険事業計画の実績及び 第8期介護保険事業計画の進捗状況について

1 高齢者等の状況

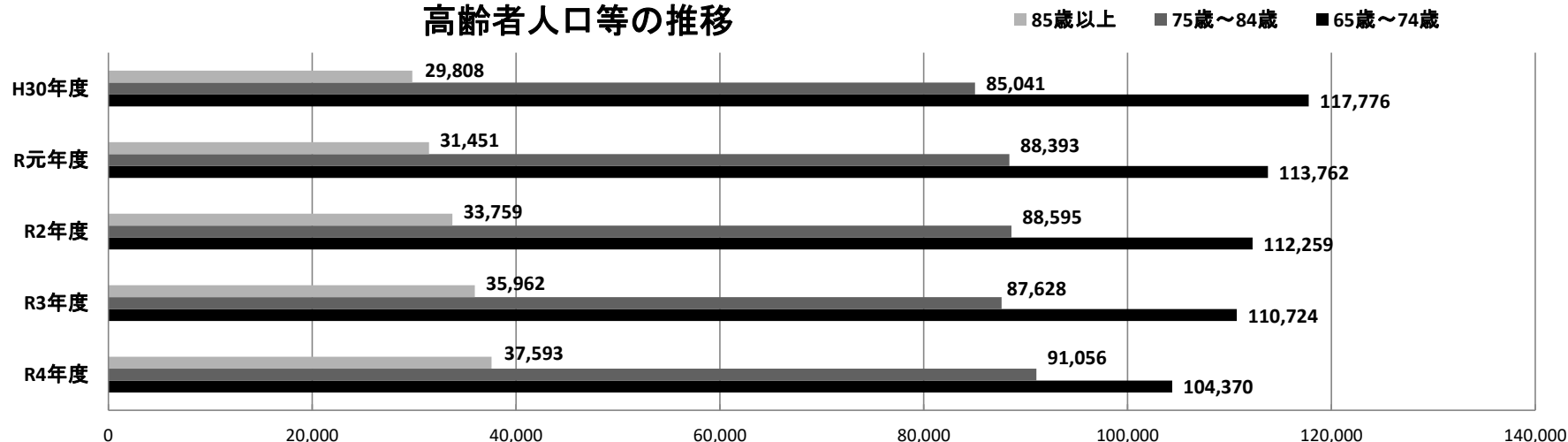
(1) 高齢者人口等の推移

(単位 人)

| | 第7期計画期間 | | | | | | 第8期計画 | | |
|---------|---------|---------|---------|---------|---------|---------|---------|---------|-----------------|
| | H30年度 | | R元年度 | | R2年度 | | R3年度 | | R4年度 (8月末時点) |
| | 計画値 | 実績値 | 計画値 | 実績値 | 計画値 | 実績値 | 計画値 | 実績値 | |
| 総人口 | 838,250 | 838,095 | 834,791 | 835,049 | 830,993 | 832,354 | 828,059 | 827,791 | 823,099 |
| 40歳～64歳 | 279,211 | 279,125 | 279,233 | 279,255 | 279,467 | 279,721 | 276,423 | 279,873 | 280,327 |
| 高齢者人口 | 232,306 | 232,625 | 233,074 | 233,606 | 233,229 | 234,613 | 234,047 | 234,314 | 233,019 |
| 65歳～74歳 | 117,790 | 117,776 | 113,760 | 113,762 | 111,986 | 112,259 | 110,820 | 110,724 | 104,370 |
| 75歳～84歳 | 84,903 | 85,041 | 88,191 | 88,393 | 88,154 | 88,595 | 87,576 | 87,628 | 91,056 |
| 85歳以上 | 29,613 | 29,808 | 31,123 | 31,451 | 33,089 | 33,759 | 35,651 | 35,962 | 37,593 |
| 高齢化率 | 27.7% | 27.8% | 27.9% | 28.0% | 28.1% | 28.2% | 28.3% | 28.3% | 28.3% |

(出典：住民基本台帳（外国人住民を含む）に基づく人口（H30～R3年度については9月末時点、R4年度については8月末時点）)

高齢者人口等の推移



(2) 高齢者の世帯状況

| | 平成30年度 | 令和元年度 | 令和2年度 | 令和3年度 | 令和4年度 |
|-----------|-----------|-----------|-----------|-----------|-----------|
| 一人暮らし高齢者数 | 69,867 | 71,544 | 73,107 | 74,190 | 74,480 |
| 高齢者のみ世帯 | 118,425世帯 | 120,383世帯 | 122,105世帯 | 122,922世帯 | 123,120世帯 |

(出典：住民基本台帳（H30～R3年度については年度末時点、R4年度については6月末時点）)

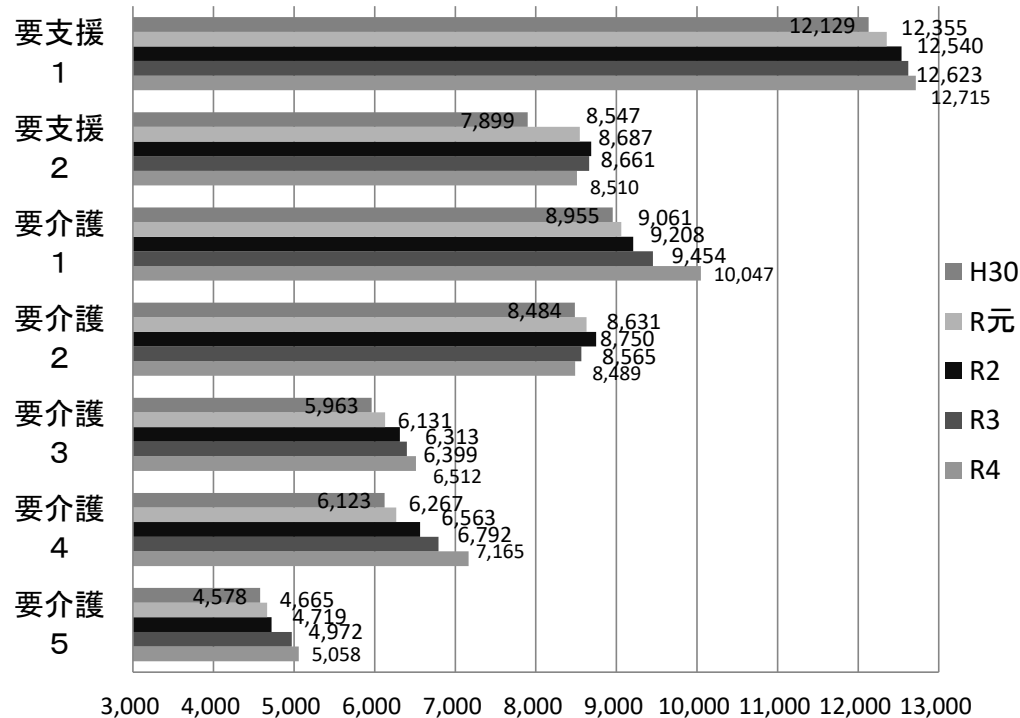
(3) 要介護等認定者数の状況

(単位 人)

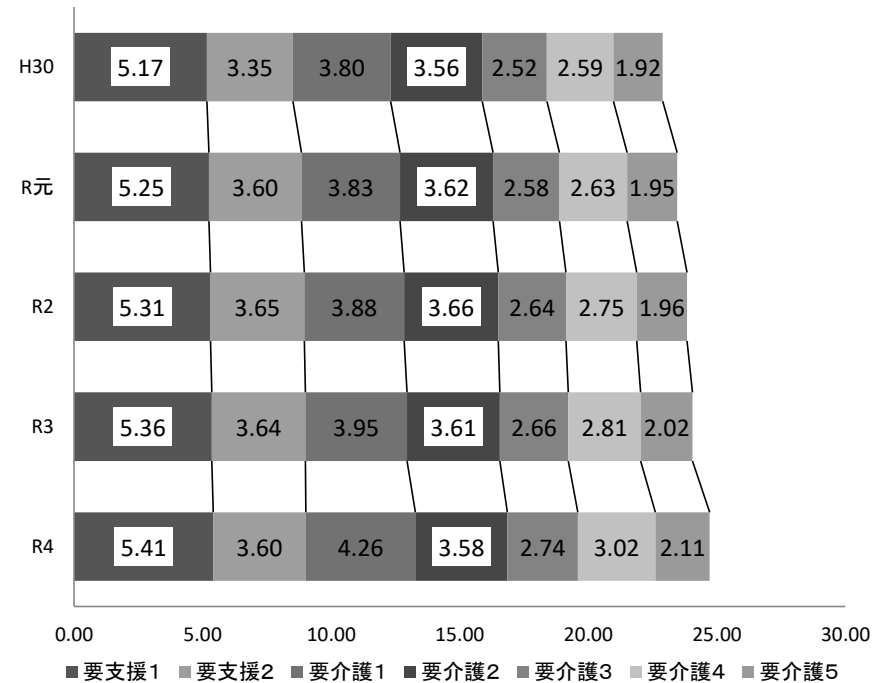
| | 第7期計画期間 | | | | | | 第8期計画 | | |
|-----------|---------|--------|--------|--------|--------|--------|--------|--------|-----------------|
| | H30年度 | | R元年度 | | R2年度 | | R3年度 | | R4年度 (7月末時点) |
| | 計画値 | 実績値 | 計画値 | 実績値 | 計画値 | 実績値 | 計画値 | 実績値 | |
| 要支援 | 19,744 | 20,028 | 20,340 | 20,902 | 20,839 | 21,227 | 21,395 | 21,284 | 21,225 |
| 要支援1 | 12,146 | 12,129 | 12,521 | 12,355 | 12,815 | 12,540 | 12,542 | 12,623 | 12,715 |
| 要支援2 | 7,598 | 7,899 | 7,819 | 8,547 | 8,024 | 8,687 | 8,853 | 8,661 | 8,510 |
| 要介護 | 34,254 | 34,103 | 35,257 | 34,755 | 36,302 | 35,553 | 35,764 | 36,182 | 37,271 |
| 要介護1 | 9,130 | 8,955 | 9,371 | 9,061 | 9,635 | 9,208 | 9,207 | 9,454 | 10,047 |
| 要介護2 | 8,503 | 8,484 | 8,698 | 8,631 | 8,916 | 8,750 | 8,936 | 8,565 | 8,489 |
| 要介護3 | 5,949 | 5,963 | 6,142 | 6,131 | 6,334 | 6,313 | 6,327 | 6,399 | 6,512 |
| 要介護4 | 5,983 | 6,123 | 6,196 | 6,267 | 6,420 | 6,563 | 6,521 | 6,792 | 7,165 |
| 要介護5 | 4,689 | 4,578 | 4,850 | 4,665 | 4,997 | 4,719 | 4,773 | 4,972 | 5,058 |
| 合計 | 53,998 | 54,131 | 55,597 | 55,657 | 57,141 | 56,780 | 57,159 | 57,466 | 58,496 |
| 内第1号被保険者数 | 53,129 | 53,264 | 54,759 | 54,807 | 56,327 | 55,940 | 56,335 | 56,586 | 57,613 |
| 65歳～74歳 | — | 7,987 | — | 7,648 | — | 7,735 | — | 7,726 | 7,289 |
| 75歳～84歳 | — | 23,819 | — | 24,405 | — | 24,080 | — | 23,644 | 24,254 |
| 85歳以上 | — | 21,458 | — | 22,754 | — | 24,125 | — | 25,216 | 26,070 |
| 65歳以上認定率 | 22.9% | 22.9% | 23.5% | 23.5% | 24.2% | 23.8% | 24.1% | 24.1% | 24.7% |

(出典：介護保険事業状況報告（H30～R3年度については9月実績、R4年度については7月末時点）)

要介護等認定者数の状況



65歳以上要介護等認定率の状況(%)



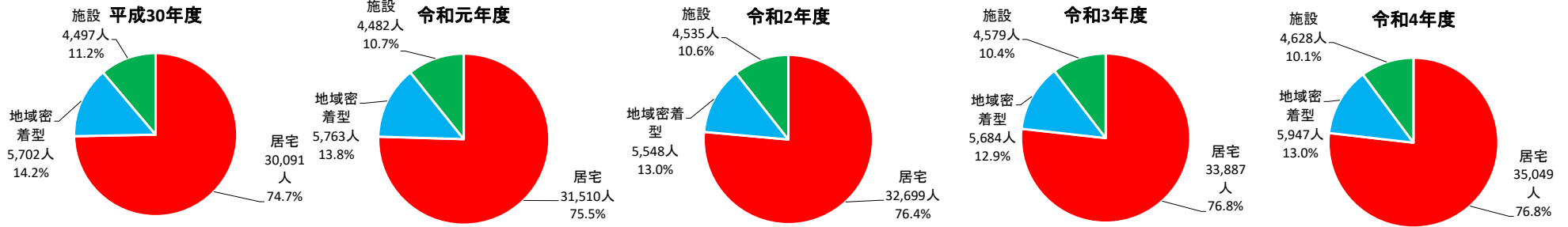
2 介護保険サービスの利用状況

(1) 介護保険サービスの種別利用状況

| | 第7期計画期間 | | | | | | 第8期計画期間 | | | |
|-------|---------|-------|---------|-------|---------|-------|---------|-------|--------|-------|
| | 平成30年度 | | 令和元年度 | | 令和2年度 | | 令和3年度 | | 令和4年度 | |
| | 利用者数 | 利用率 | 利用者数 | 利用率 | 利用者数 | 利用率 | 利用者数 | 利用率 | 利用者数 | 利用率 |
| 居宅 | 30,091人 | 74.7% | 31,510人 | 75.5% | 32,699人 | 76.4% | 33,887 | 76.8% | 35,049 | 76.8% |
| 地域密着型 | 5,702人 | 14.2% | 5,763人 | 13.8% | 5,548人 | 13.0% | 5,684 | 12.9% | 5,947 | 13.0% |
| 施設 | 4,497人 | 11.2% | 4,482人 | 10.7% | 4,535人 | 10.6% | 4,579 | 10.4% | 4,628 | 10.1% |

※四捨五入の関係上、利用率が100%にならない場合がある。

(出典：介護保険事業状況報告（H30～R3年度については9月実績、R4年度については7月末時点）)



(2) 介護度別サービス利用割合

| | 平成30年度 | | | | | | | 令和元年度 | | | | | | | | |
|-------|--------|-------|-------|-------|-------|-------|--------|--------|--------|-------|-------|-------|-------|-------|--------|--------|
| | 居宅 | | 地域密着 | | 施設 | | 総合事業 | | 居宅 | | 地域密着 | | 施設 | | 総合事業 | |
| 事業対象者 | - | - | - | - | - | - | 152 | 100.0% | - | - | - | - | - | - | 237 | 100.0% |
| 要支援1 | 2,569 | 31.9% | 25 | 0.3% | 0 | 0.0% | 5,450 | 67.8% | 2,881 | 34.7% | 19 | 0.2% | 0 | 0.0% | 5,412 | 65.1% |
| 要支援2 | 3,383 | 42.8% | 19 | 0.2% | 0 | 0.0% | 4,500 | 56.9% | 3,794 | 43.8% | 16 | 0.2% | 0 | 0.0% | 4,847 | 56.0% |
| 要介護1 | 7,222 | 80.1% | 1,569 | 17.4% | 221 | 2.5% | - | - | 7,325 | 80.3% | 1,572 | 17.2% | 225 | 2.5% | - | - |
| 要介護2 | 7,217 | 78.4% | 1,593 | 17.3% | 392 | 4.3% | - | - | 7,406 | 79.2% | 1,599 | 17.1% | 345 | 3.7% | - | - |
| 要介護3 | 4,333 | 67.7% | 1,155 | 18.0% | 915 | 14.3% | - | - | 4,458 | 67.5% | 1,193 | 18.1% | 949 | 14.4% | - | - |
| 要介護4 | 3,261 | 57.4% | 799 | 14.1% | 1,617 | 28.5% | - | - | 3,384 | 57.9% | 811 | 13.9% | 1,647 | 28.2% | - | - |
| 要介護5 | 2,106 | 52.7% | 542 | 13.6% | 1,352 | 33.8% | - | - | 2,262 | 54.8% | 553 | 13.4% | 1,316 | 31.9% | - | - |
| 合計 | 30,091 | | 5,702 | | 4,497 | | 10,102 | | 31,510 | | 5,763 | | 4,482 | | 10,496 | |

| | 令和2年度 | | | | | | | 令和3年度 | | | | | | | 令和4年度 | | | | | | | | | | |
|-------|--------|-------|-------|-------|-------|-------|--------|--------|--------|-------|-------|-------|-------|-------|--------|--------|--------|-------|-------|-------|-------|-------|--------|-------|--------|
| | 居宅 | | 地域密着 | | 施設 | | 総合事業 | | 居宅 | | 地域密着 | | 施設 | | 総合事業 | | 居宅 | | 地域密着 | | 施設 | | 総合事業 | | |
| 事業対象者 | - | - | - | - | - | - | 264 | 100.0% | - | - | - | - | - | - | 278 | 100.0% | - | - | - | - | - | - | - | 279 | 100.0% |
| 要支援1 | 3,125 | 37.4% | 22 | 0.3% | 0 | 0.0% | 5,212 | 62.4% | 3,380 | 39.6% | 22 | 0.3% | 0 | 0.0% | 5,129 | 60.1% | 3,462 | 39.9% | 19 | 0.2% | 0 | 0.0% | 5,194 | 59.9% | |
| 要支援2 | 4,094 | 46.4% | 16 | 0.2% | 0 | 0.0% | 4,714 | 53.4% | 4,303 | 47.9% | 14 | 0.2% | 0 | 0.0% | 4,665 | 51.9% | 4,257 | 48.1% | 17 | 0.2% | 0 | 0.0% | 4,577 | 51.7% | |
| 要介護1 | 7,291 | 81.4% | 1,494 | 16.7% | 177 | 2.0% | - | - | 7,525 | 81.3% | 1,560 | 16.9% | 172 | 1.9% | - | - | 8,094 | 81.5% | 1,668 | 16.8% | 174 | 1.8% | - | - | |
| 要介護2 | 7,587 | 80.3% | 1,504 | 15.9% | 355 | 3.8% | - | - | 7,468 | 80.5% | 1,487 | 16.0% | 321 | 3.5% | - | - | 7,376 | 80.3% | 1,508 | 16.4% | 302 | 3.3% | - | - | |
| 要介護3 | 4,632 | 68.8% | 1,144 | 17.0% | 952 | 14.1% | - | - | 4,733 | 69.5% | 1,120 | 16.5% | 953 | 14.0% | - | - | 4,864 | 69.7% | 1,187 | 17.0% | 929 | 13.3% | - | - | |
| 要介護4 | 3,650 | 59.2% | 831 | 13.5% | 1,689 | 27.4% | - | - | 3,893 | 59.9% | 863 | 13.3% | 1,748 | 26.9% | - | - | 4,263 | 61.3% | 889 | 12.8% | 1,807 | 26.0% | - | - | |
| 要介護5 | 2,320 | 55.0% | 537 | 12.7% | 1,362 | 32.3% | - | - | 2,585 | 56.3% | 618 | 13.5% | 1,385 | 30.2% | - | - | 2,733 | 56.8% | 659 | 13.7% | 1,416 | 29.5% | - | - | |
| 合計 | 32,699 | | 5,548 | | 4,535 | | 10,190 | | 33,887 | | 5,684 | | 4,579 | | 10,072 | | 35,049 | | 5,947 | | 4,628 | | 10,050 | | |

※四捨五入の関係上、利用率が100%にならない場合がある。

(出典：介護保険サービスは介護保険事業状況報告 総合事業は国保連合会業務統計表（H30～R3年度については9月実績、R4年度については7月末時点）)

(3) 施設サービスの利用者に占める重度別利用者数

| | 第7期計画期間 | | | | | | 第8期計画期間 | | | | | |
|----------------|---------|--------|--------|--------|--------|--------|---------|--------|--------|--------|--|--|
| | 平成30年度 | | 令和元年度 | | 令和2年度 | | 令和3年度 | | 令和4年度 | | | |
| | 計画値 | 実績 | 計画値 | 実績 | 計画値 | 実績 | 計画値 | 実績 | 計画値 | 実績 | | |
| 利用者数 | 4,574人 | 4,494人 | 4,594人 | 4,482人 | 4,659人 | 4,535人 | 4,757人 | 4,579人 | 4,757人 | 4,628人 | | |
| うち、要介護4・5の利用者数 | 3,190人 | 2,966人 | 3,203人 | 2,963人 | 3,341人 | 3,051人 | 3,170人 | 3,133人 | 3,170人 | 3,223人 | | |
| 要介護4・5の利用率 | 69.7% | 66.0% | 69.7% | 66.1% | 71.7% | 67.3% | 66.6% | 68.4% | 66.6% | 69.6% | | |

(出典：介護保険事業状況報告（H30～R2年度については9月実績、R3年度については7月末時点）)

3 第8期介護保険事業計画における介護保険サービスの種別利用状況

(単位 人)

| | 令和3年度 | | | 令和4年度 | | | 令和5年度 | | | |
|-------|---------------------------|--------|--------|--------|--------|--------|--------|--------|------|---|
| | 計画値 | 実績値 | 対計画比 | 計画値 | 実績値 | 対計画比 | 計画値 | 実績値 | 対計画比 | |
| 居宅 | 1 訪問介護 | 12,536 | 12,482 | 99.6% | 13,009 | 12,745 | 98.0% | 13,381 | - | - |
| | 2 訪問入浴介護 | 361 | 402 | 111.4% | 377 | 415 | 110.1% | 386 | - | - |
| | 3 訪問看護 | 6,684 | 7,420 | 111.0% | 6,935 | 7,603 | 109.6% | 7,132 | - | - |
| | 4 訪問リハビリテーション | 869 | 880 | 101.3% | 901 | 918 | 101.9% | 928 | - | - |
| | 5 居宅療養管理指導 | 9,849 | 10,399 | 105.6% | 10,234 | 10,921 | 106.7% | 10,525 | - | - |
| | 6 通所介護 | 8,253 | 7,656 | 92.8% | 8,558 | 7,995 | 93.4% | 8,804 | - | - |
| | 7 通所リハビリテーション | 4,109 | 3,894 | 94.8% | 4,255 | 4,137 | 97.2% | 4,377 | - | - |
| | 8 短期入所生活介護 | 1,537 | 1,364 | 88.7% | 1,600 | 1,415 | 88.4% | 1,647 | - | - |
| | 9 短期入所療養介護（介護老人保健施設） | 431 | 442 | 102.6% | 448 | 454 | 101.3% | 459 | - | - |
| | 10 短期入所療養介護（介護医療院） | 2 | 0 | 0.0% | 2 | 0 | 0.0% | 2 | - | - |
| | 11 短期入所療養介護（介護療養型医療施設等） | 0 | 5 | 500.0% | 0 | 0 | 0.0% | 0 | - | - |
| | 12 福祉用具貸与 | 21,860 | 22,643 | 103.6% | 22,659 | 23,468 | 103.6% | 23,295 | - | - |
| | 13 福祉用具購入費 | 272 | 343 | 126.1% | 282 | 337 | 119.5% | 291 | - | - |
| | 14 住宅改修費 | 305 | 277 | 90.8% | 316 | 341 | 107.9% | 325 | - | - |
| | 15 特定施設入居者生活介護 | 1,708 | 1,478 | 86.5% | 1,959 | 1,648 | 84.1% | 2,004 | - | - |
| | 16 介護予防支援・居宅介護支援 | 29,772 | 30,275 | 101.7% | 30,850 | 31,210 | 101.2% | 31,714 | - | - |
| 地域密着型 | 17 定期巡回・随時対応型訪問介護看護 | 68 | 96 | 141.2% | 72 | 74 | 102.8% | 72 | - | - |
| | 18 夜間対応型訪問介護 | 0 | 0 | 0.0% | 0 | 0 | 0.0% | 0 | - | - |
| | 19 地域密着型通所介護 | 3,436 | 3,077 | 89.6% | 3,564 | 3,341 | 93.7% | 3,666 | - | - |
| | 20 認知症対応型通所介護 | 329 | 281 | 85.4% | 340 | 256 | 75.3% | 350 | - | - |
| | 21 小規模多機能型居宅介護 | 464 | 458 | 98.7% | 482 | 466 | 96.7% | 496 | - | - |
| | 22 認知症対応型共同生活介護 | 1,319 | 1,229 | 93.2% | 1,319 | 1,253 | 95.0% | 1,373 | - | - |
| | 23 地域密着型特定施設入居者生活介護 | 0 | 0 | 0.0% | 0 | 0 | 0.0% | 0 | - | - |
| | 24 地域密着型介護老人福祉施設入居者生活介護 | 327 | 311 | 95.1% | 327 | 320 | 97.9% | 356 | - | - |
| | 25 複合型サービス（看護小規模多機能型居宅介護） | 216 | 271 | 125.5% | 225 | 281 | 124.9% | 231 | - | - |
| 施設 | 26 介護老人福祉施設 | 3,050 | 2,924 | 95.9% | 3,062 | 2,921 | 95.4% | 3,103 | - | - |
| | 27 介護老人保健施設 | 1,630 | 1,607 | 98.6% | 1,630 | 1,649 | 101.2% | 1,630 | - | - |
| | 28 介護医療院 | 58 | 59 | 101.7% | 59 | 62 | 105.1% | 60 | - | - |
| | 29 介護療養型医療施設 | 19 | 4 | 21.1% | 19 | 4 | 21.1% | 19 | - | - |

(出典 介護保険事業状況報告（9月実績）、ただし令和4年度の実績値は7月実績)

| | | | | | | | | | | | |
|------------|---------|----------|-------|-------|-------|-------|-------|-------|-------|---|---|
| 総合事業 | 訪問型サービス | 従前相当サービス | 6,235 | 5,889 | 94.5% | 6,441 | 5,516 | 85.6% | 6,610 | - | - |
| | | 独自サービス | 50 | 22 | 44.0% | 70 | 21 | 30.0% | 100 | - | - |
| | 通所型サービス | 従前相当サービス | 6,537 | 5,747 | 87.9% | 6,753 | 6,219 | 92.1% | 6,930 | - | - |
| | | 独自サービス | 50 | 0 | 0.0% | 60 | 0 | 0.0% | 70 | - | - |
| 介護予防マネジメント | | | 7,155 | 6,337 | 88.6% | 7,391 | 6,197 | 83.8% | 7,585 | - | - |

(出典 国保連合会 介護予防・日常生活支援総合事業費等請求額通知書（9月実績）、ただし令和4年度の実績値は7月実績)

4 介護保険サービス給付費等の推移

(1) 保険給付費

(単位 円)

| | 第7期計画期間 | | | | | | 第8期計画期間 | |
|----------------|----------------|----------------|----------------|----------------|----------------|----------------|----------------|----------------|
| | 平成30年度 | | 令和元年度 | | 令和2年度 | | 令和3年度 | |
| | 計画値 | 実績 | 計画値 | 実績 | 計画値 | 実績 | 計画値 | 実績 |
| 居宅サービス | 42,968,957,000 | 39,983,059,064 | 45,338,265,000 | 42,215,984,001 | 48,197,512,000 | 43,893,134,777 | 46,020,275,000 | 46,296,136,874 |
| 地域密着型サービス | 9,461,956,000 | 9,144,369,275 | 10,211,439,000 | 9,371,142,461 | 11,367,569,000 | 9,681,827,928 | 10,504,607,000 | 10,194,803,433 |
| 施設サービス | 14,914,457,000 | 14,766,610,822 | 14,865,354,000 | 15,106,256,389 | 15,070,443,000 | 15,598,142,035 | 16,539,228,000 | 15,861,849,687 |
| 審査支払手数料 | 63,384,000 | 61,579,602 | 67,243,996 | 64,567,901 | 71,339,422 | 66,454,262 | 66,302,994 | 69,710,469 |
| 高額介護サービス等費 | 1,973,735,000 | 1,872,645,943 | 2,163,426,732 | 2,080,822,394 | 2,344,994,807 | 2,230,402,204 | 2,278,436,213 | 2,269,686,164 |
| 高額医療合算介護サービス等費 | 185,137,000 | 227,278,154 | 189,765,818 | 265,864,742 | 194,510,426 | 290,270,537 | 315,859,410 | 294,173,425 |
| 特定入所者介護サービス等費 | 1,825,169,000 | 1,711,346,821 | 1,842,996,509 | 1,720,908,977 | 1,926,911,247 | 1,729,782,133 | 1,504,381,757 | 1,421,694,625 |
| 計 | 71,392,795,000 | 67,766,889,681 | 74,678,491,055 | 70,825,546,865 | 79,173,279,902 | 73,490,013,876 | 77,229,090,374 | 76,408,054,677 |
| 執行率 | 94.92% | | 94.84% | | 92.82% | | 98.94% | |

(2) 地域支援事業費

(単位 円)

| | 第7期計画期間 | | | | | | 第8期計画期間 | |
|------------------|---------------|---------------|---------------|---------------|---------------|---------------|---------------|---------------|
| | 平成30年度 | | 令和元年度 | | 令和2年度 | | 令和3年度 | |
| | 計画値 | 実績 | 計画値 | 実績 | 計画値 | 実績 | 計画値 | 実績 |
| 介護予防・日常生活支援総合事業費 | 3,480,000,000 | 3,418,624,415 | 3,665,945,000 | 3,548,945,779 | 3,900,397,000 | 3,348,569,272 | 3,702,928,000 | 3,414,399,216 |
| 包括的支援事業・任意事業費 | 1,420,000,000 | 1,311,353,928 | 1,393,545,000 | 1,376,762,858 | 1,442,657,000 | 1,425,274,817 | 1,369,351,000 | 1,371,421,000 |
| 合計 | 4,900,000,000 | 4,729,978,343 | 5,059,490,000 | 4,925,708,637 | 5,343,054,000 | 4,773,844,089 | 5,072,279,000 | 4,785,820,216 |

(3) 介護保険事業特別会計経理状況

(単位 円)

| | 第7期計画期間 | | | | | | 第8期計画期間 | |
|----------|----------------|----------------|----------------|----------------|----------------|----------------|----------------|----------------|
| | 平成30年度 | | 令和元年度 | | 令和2年度 | | 令和3年度 | |
| | 歳入 | 歳出 | 歳入 | 歳出 | 歳入 | 歳出 | 歳入 | 歳出 |
| 給付等に係る費用 | 76,817,989,929 | 75,412,311,163 | 78,161,075,052 | 75,952,306,662 | 81,529,510,315 | 78,337,764,381 | 86,483,998,367 | 83,200,151,416 |
| 合計 | 78,378,501,965 | 76,972,823,199 | 79,841,215,215 | 77,632,446,825 | 83,049,509,744 | 79,857,763,810 | 84,977,283,665 | 81,693,436,714 |
| 収支差額 | 1,405,678,766 | | 2,208,768,390 | | 3,191,745,934 | | 3,283,846,951 | |
| 単年度収支 | -1,707,004,043 | | 803,089,624 | | 982,977,544 | | 92,101,017 | |

※単年度収支 = 収支差額 - 前年度からの繰越金

(平成30年度単年度収支の約17億円の赤字は、基金に25億円積み立てたため)

(4) 基金の状況

(単位 円)

| | 令和4年5月末 |
|-------------|---------------|
| 介護保険給付費準備基金 | 3,675,500,000 |

5 第1号被保険者保険料の賦課・収納状況

(1) 所得段階別第1号被保険者数(3月末現在)

(単位 人)

| | 第7期計画期間 | | | | | | 第8期計画期間 | |
|-------|-----------------|-----------------|-----------------|-----------------|-----------------|-----------------|-----------------|-----------------|
| | 平成30年度 | | 令和元年度 | | 令和2年度 | | 令和3年度 | |
| | 計画値 | 実績値 | 計画値 | 実績値 | 計画値 | 実績値 | 計画値 | 実績値 |
| 第1段階 | 57,008 24.5% | 54,944 23.6% | 57,301 24.6% | 54,811 23.4% | 57,407 24.9% | 54,660 23.3% | 56,147 24.0% | 54,254 23.2% |
| 第2段階 | 17,913 7.7% | 19,024 8.2% | 17,921 7.7% | 19,762 8.4% | 17,876 7.8% | 20,409 8.7% | 20,425 8.7% | 20,960 9.0% |
| 第3段階 | 21,043 9.1% | 20,866 8.9% | 21,084 9.0% | 21,026 9.0% | 21,065 9.1% | 21,257 9.1% | 22,062 9.4% | 21,634 9.3% |
| 第4段階 | 30,637 13.2% | 30,250 13.0% | 30,714 13.2% | 29,380 12.5% | 30,757 13.4% | 28,331 12.1% | 28,200 12.0% | 26,998 11.6% |
| 第5段階 | 22,462 9.7% | 23,289 10.0% | 22,535 9.7% | 23,387 10.0% | 22,550 9.8% | 23,318 9.9% | 23,132 9.9% | 23,597 10.1% |
| 第6段階 | 26,660 11.5% | 27,672 11.9% | 26,749 11.5% | 28,429 12.1% | 26,765 11.6% | 28,850 12.3% | 28,138 12.0% | 28,511 12.2% |
| 第7段階 | 28,872 12.4% | 28,472 12.2% | 28,967 12.4% | 28,545 12.2% | 28,987 12.6% | 28,579 12.2% | 28,401 12.1% | 28,146 12.1% |
| 第8段階 | 13,449 5.8% | 13,818 5.9% | 13,494 5.8% | 13,950 6.0% | 13,503 5.9% | 13,839 5.9% | 13,336 5.7% | 13,880 5.9% |
| 第9段階 | 5,354 2.3% | 5,650 2.4% | 5,373 2.3% | 5,778 2.5% | 5,378 2.3% | 5,972 2.5% | 5,471 2.3% | 5,977 2.6% |
| 第10段階 | 2,746 1.2% | 2,764 1.2% | 2,755 1.2% | 2,717 1.2% | 2,757 1.2% | 2,777 1.2% | 2,572 1.1% | 2,764 1.2% |
| 第11段階 | 1,332 0.6% | 1,345 0.6% | 1,336 0.6% | 1,447 0.6% | 1,337 0.6% | 1,452 0.6% | 1,351 0.6% | 1,507 0.6% |
| 第12段階 | 897 0.4% | 964 0.4% | 900 0.4% | 928 0.4% | 900 0.4% | 949 0.4% | 883 0.4% | 921 0.4% |
| 第13段階 | 617 0.3% | 666 0.3% | 619 0.3% | 672 0.3% | 619 0.3% | 678 0.3% | 633 0.3% | 729 0.3% |
| 第14段階 | 477 0.2% | 527 0.2% | 478 0.2% | 514 0.2% | 478 0.2% | 530 0.2% | 489 0.2% | 502 0.2% |
| 第15段階 | 395 0.2% | 417 0.2% | 396 0.2% | 411 0.2% | 396 0.2% | 402 0.2% | 388 0.2% | 392 0.2% |
| 第16段階 | 2,444 1.1% | 2,565 1.1% | 2,452 1.1% | 2,532 1.1% | 2,454 1.1% | 2,595 1.1% | 2,419 1.0% | 2,621 1.1% |
| 計 | 232,306 | 233,233 | 233,074 | 234,289 | 230,379 | 234,598 | 234,047 | 233,393 |

(各年度末現在)

(2) 保険料収納状況

(単位 円)

| | | 第7期計画期間 | | | 第8期計画期間 |
|------|-----|----------------|----------------|----------------|----------------|
| | | 平成30年度 | 令和元年度 | 令和2年度 | 令和3年度 |
| 特別徴収 | 調定額 | 15,857,399,600 | 15,492,566,010 | 14,999,431,440 | 15,276,483,540 |
| | 収納額 | 15,857,399,600 | 15,492,566,010 | 14,999,431,440 | 15,276,483,540 |
| | 収納率 | 100.0% | 100.0% | 100.0% | 100.0% |
| 普通徴収 | 調定額 | 1,829,486,010 | 1,725,748,890 | 1,687,186,520 | 1,790,004,740 |
| | 収納額 | 1,662,307,950 | 1,572,961,890 | 1,561,599,770 | 1,681,611,160 |
| | 収納率 | 90.9% | 91.1% | 92.6% | 93.9% |
| 滞納繰越 | 調定額 | 540,021,620 | 536,405,030 | 442,650,950 | 385,490,920 |
| | 収納額 | 61,586,250 | 55,102,480 | 52,714,800 | 47,015,569 |
| | 収納率 | 11.4% | 10.3% | 11.9% | 12.2% |
| 合計 | 調定額 | 18,226,907,230 | 17,754,719,930 | 17,129,268,910 | 17,451,979,200 |
| | 収納額 | 17,581,293,800 | 17,120,630,380 | 16,613,746,010 | 17,005,110,269 |
| | 収納率 | 96.5% | 96.4% | 97.0% | 97.4% |