

令和3年度 堺市介護予防・日常生活支援総合事業に関するアンケート結果

所属事業所を選択してください

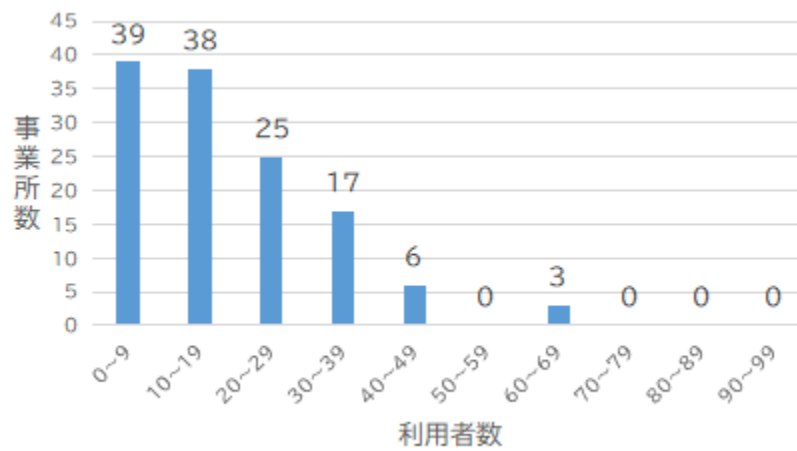
128件の回答

○居宅介護支援事業所 107

○地域包括支援センター 21

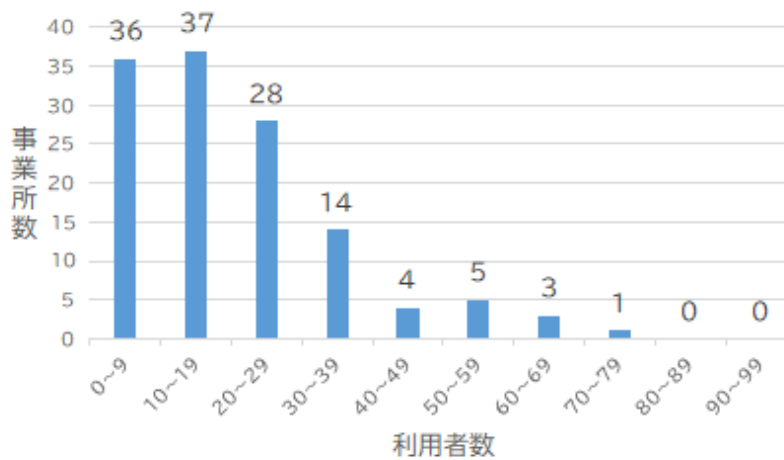
Q1.貴事業所で担当している要支援2の利用者数を記入してください（プルダウン選択）

128件の回答



Q1-1.貴事業所で担当している要支援1の利用者数を記入してください（プルダウン選択）

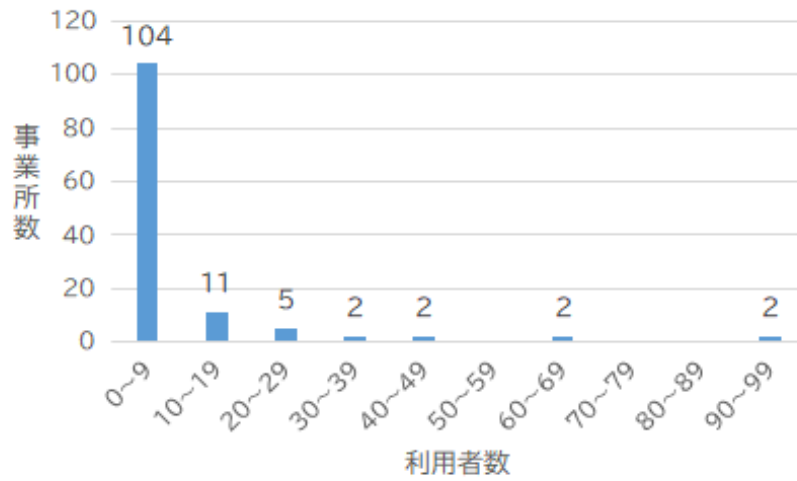
128件の回答



令和3年度 堺市介護予防・日常生活支援総合事業に関するアンケート結果

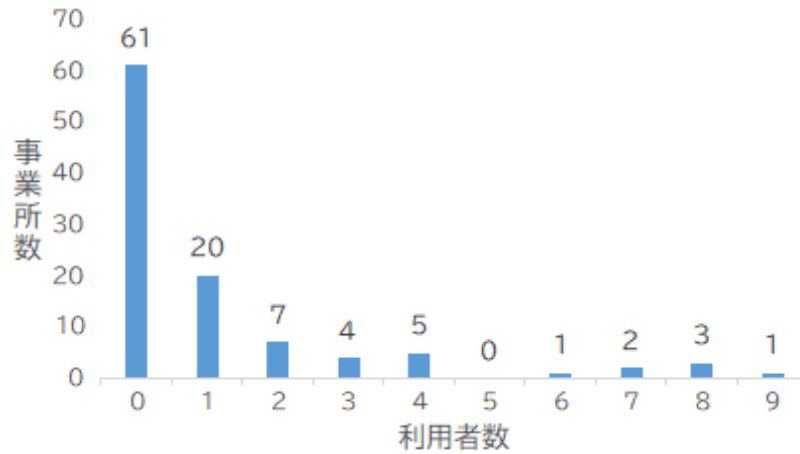
Q1-2 貴事業所で担当している事業対象者の利用者数を記入してください（プルダウン選択）

128件の回答



【参考】

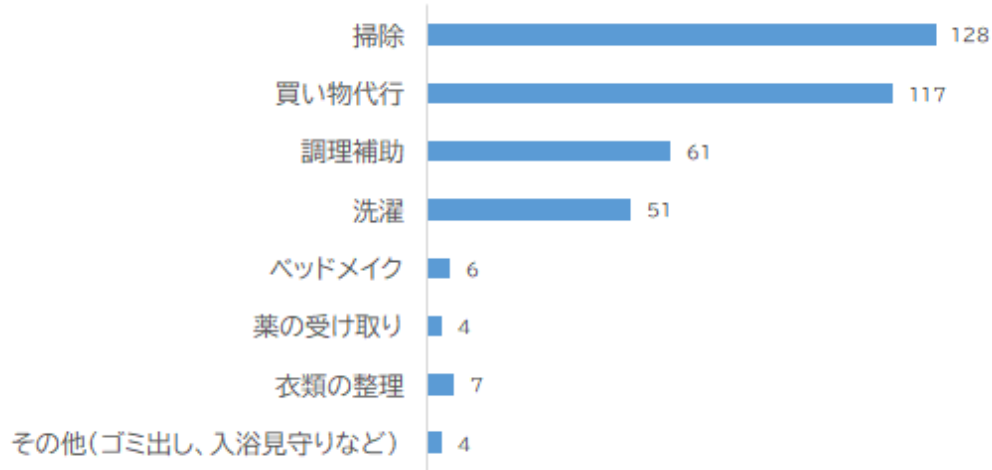
担当している事業対象者が10人未満の事業所の担当人数



令和3年度 堺市介護予防・日常生活支援総合事業に関するアンケート結果

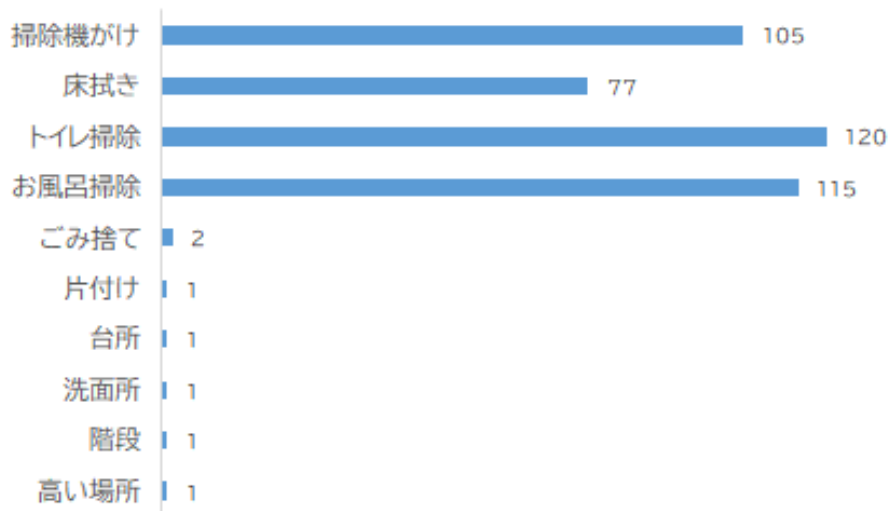
Q2.次の生活援助サービスのうち、利用が多いサービスを3つ選んでください（3つ選択）

128件の回答



Q2-1.「掃除」でニーズの多い内容を選択してください（複数選択可）

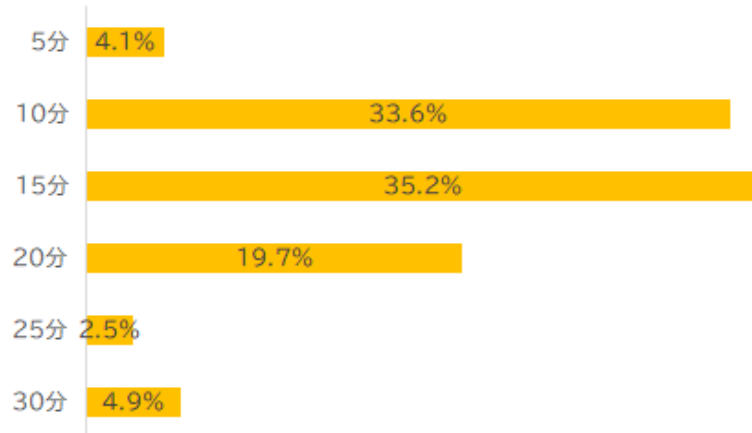
128件の回答



令和3年度 堺市介護予防・日常生活支援総合事業に関するアンケート結果

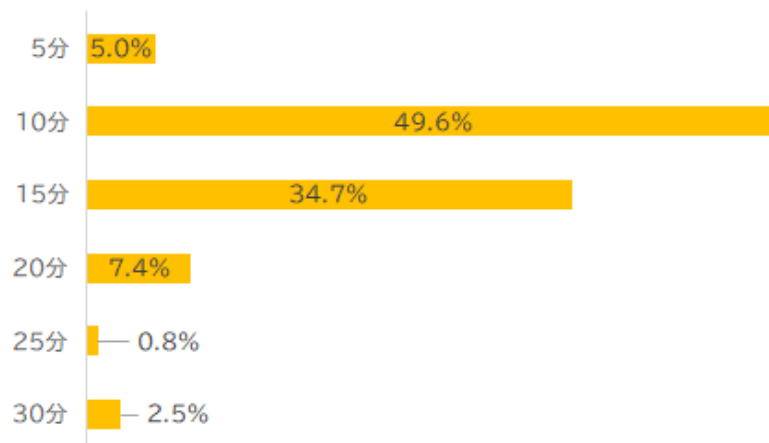
Q2-1-1.「掃除機がけ」の平均的な作業時間について教えてください（プルダウン選択）

122 件の回答



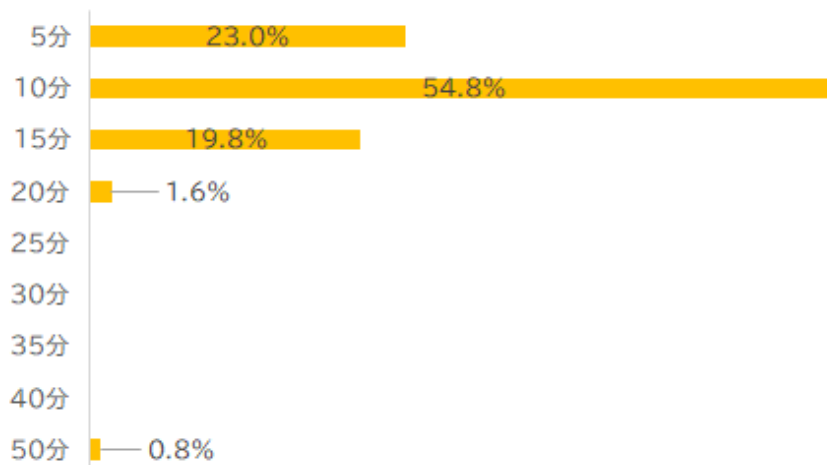
Q2-1-2.「床拭き」の平均的な作業時間について教えてください（プルダウン選択）

121 件の回答



Q2-1-3.「トイレ掃除」の平均的な作業時間について教えてください（プルダウン選択）

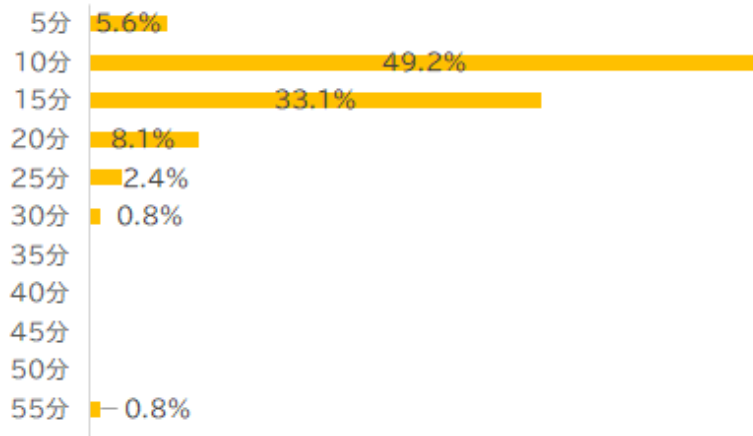
126 件の回答



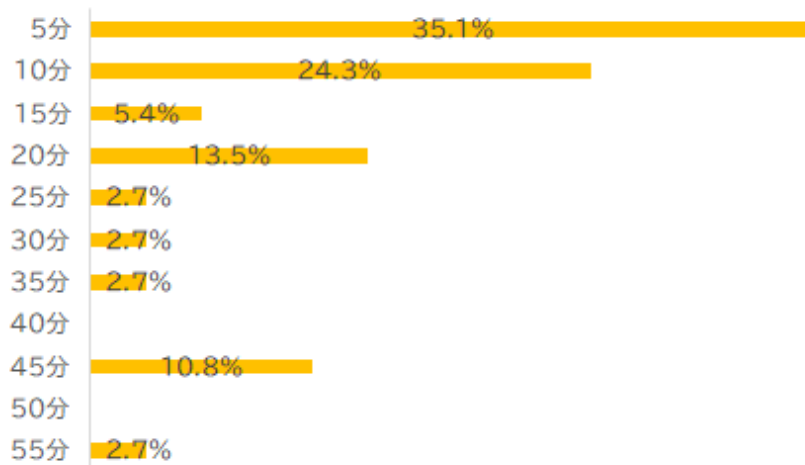
令和3年度 堺市介護予防・日常生活支援総合事業に関するアンケート結果

Q2-1-4.「お風呂掃除」の平均的な作業時間について教えてください（プルダウン選択）

124 件の回答

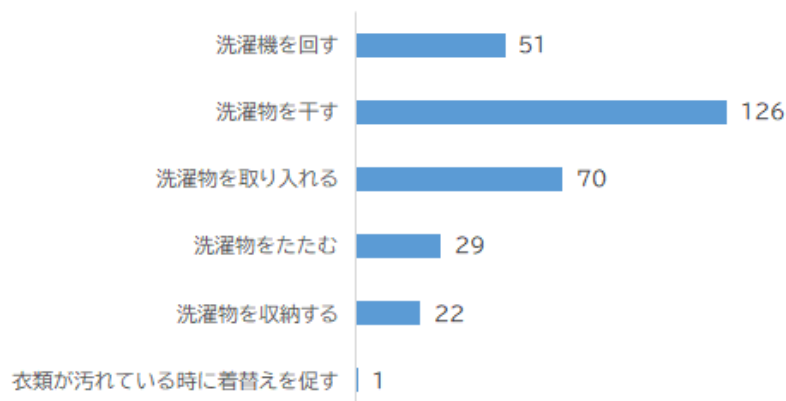


Q2-1-5.「その他」で回答した作業について、平均的な作業時間について教えてください（プルダウン選択） 37 件の回答



Q2-2.「洗濯」でニーズの多い内容を選択してください（複数選択可）

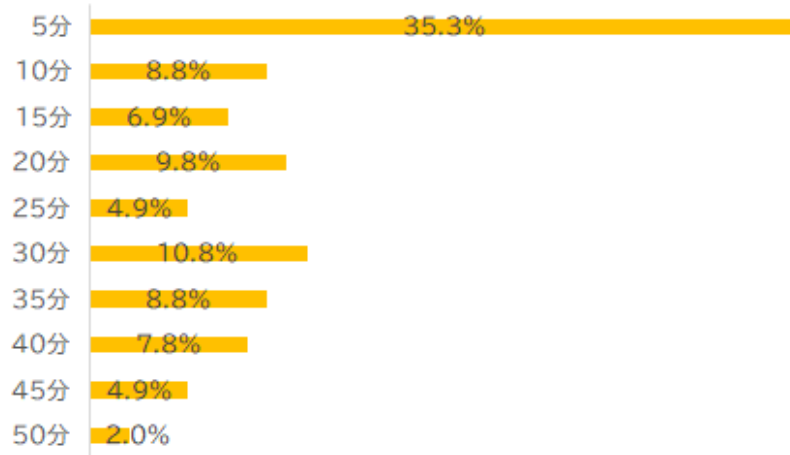
128 件の回答



令和3年度 堺市介護予防・日常生活支援総合事業に関するアンケート結果

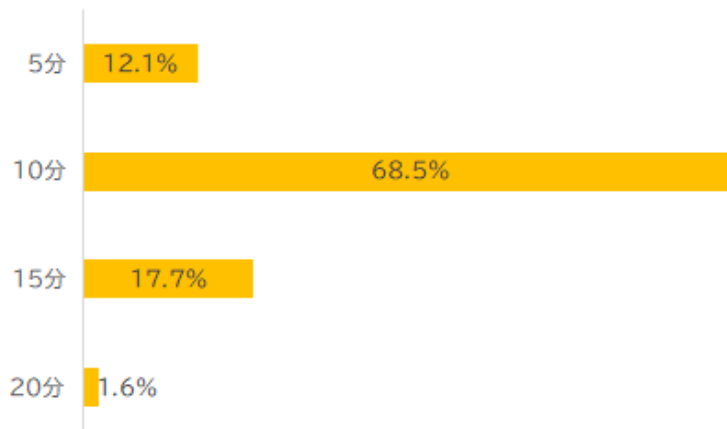
Q2-2-1.「洗濯機を回す」にかかる平均的な作業時間を教えてください（プルダウン選択）

102 件の回答



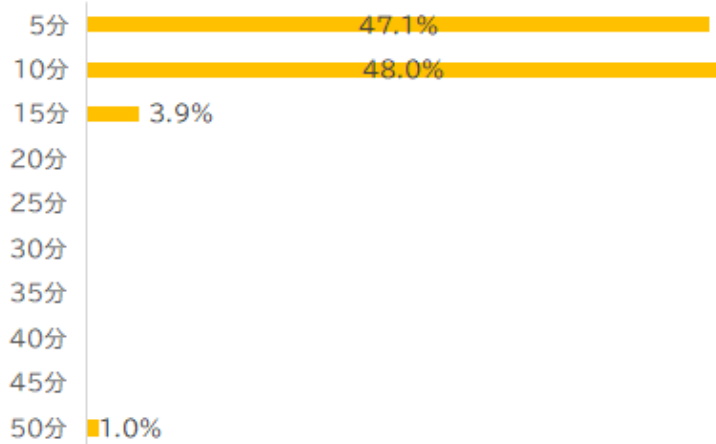
Q2-2-2.「洗濯物を干す」にかかる平均的な作業時間を教えてください（プルダウン選択）

124 件の回答



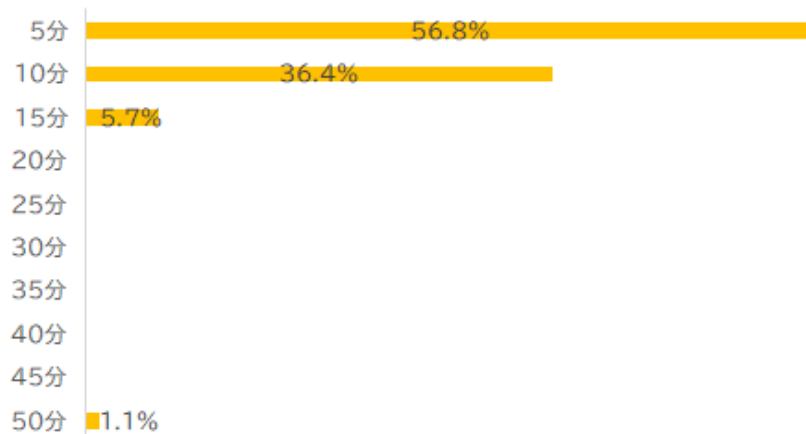
Q2-2-3.「洗濯物を取り入れる」にかかる平均的な作業時間を教えてください

(プルダウン選択) 102 件の回答



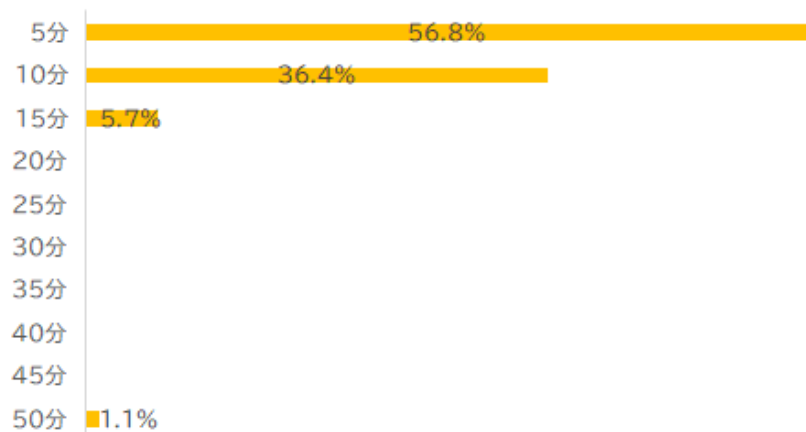
Q2-2-4.「洗濯物をたたむ」にかかる平均的な作業時間を教えてください (プルダウン

選択) 96 件の回答



Q2-2-5.「洗濯物を収納する」にかかる平均的な作業時間を教えてください (プルダウ

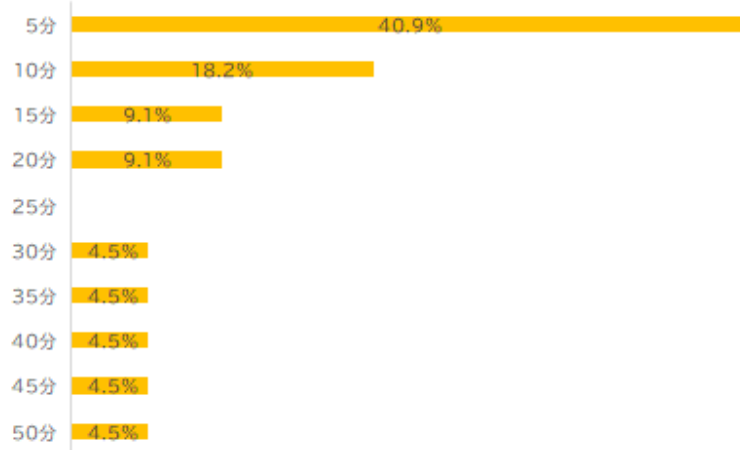
ン選択) 88 件の回答



令和3年度 堺市介護予防・日常生活支援総合事業に関するアンケート結果

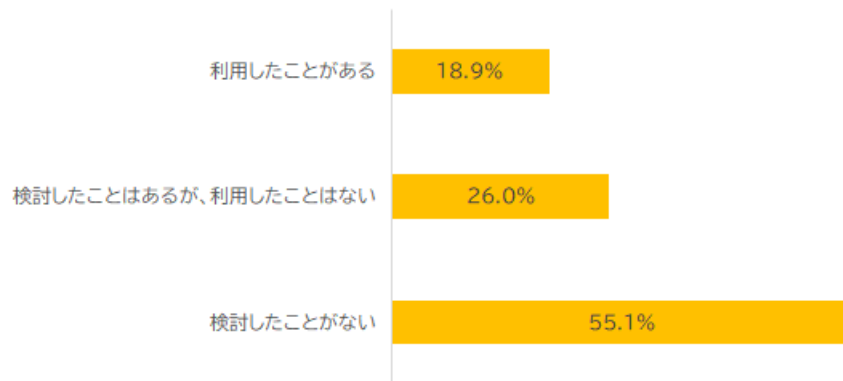
Q2-2-6.「その他」で回答した作業について、平均的な作業時間を教えてください（プルダウン選択）

22件の回答



Q3.担い手登録型訪問サービスを利用したことはありますか（1つのみ選択）

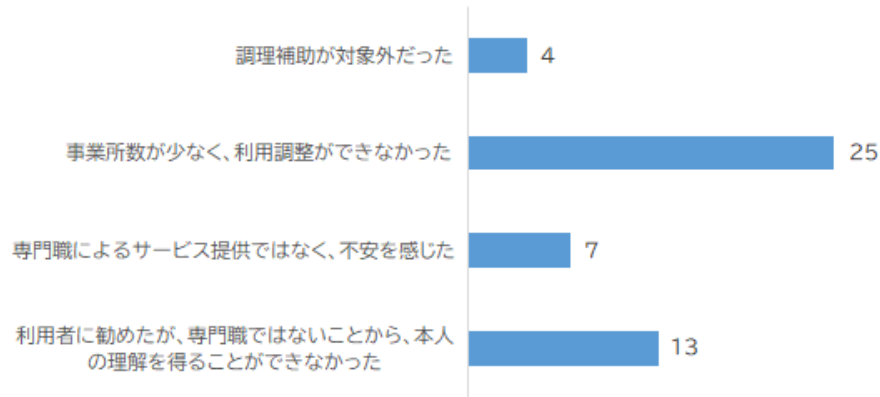
127件の回答



令和3年度 堺市介護予防・日常生活支援総合事業に関するアンケート結果

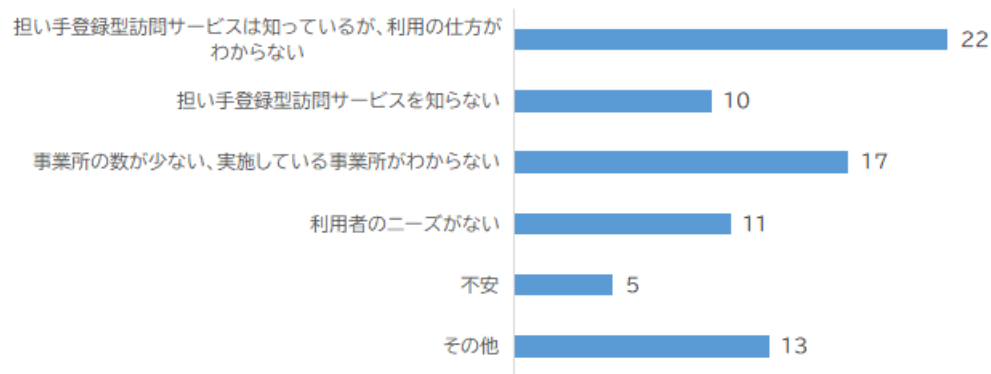
Q4.検討した結果、利用に至らなかった理由を教えてください（複数選択可）

34件の回答



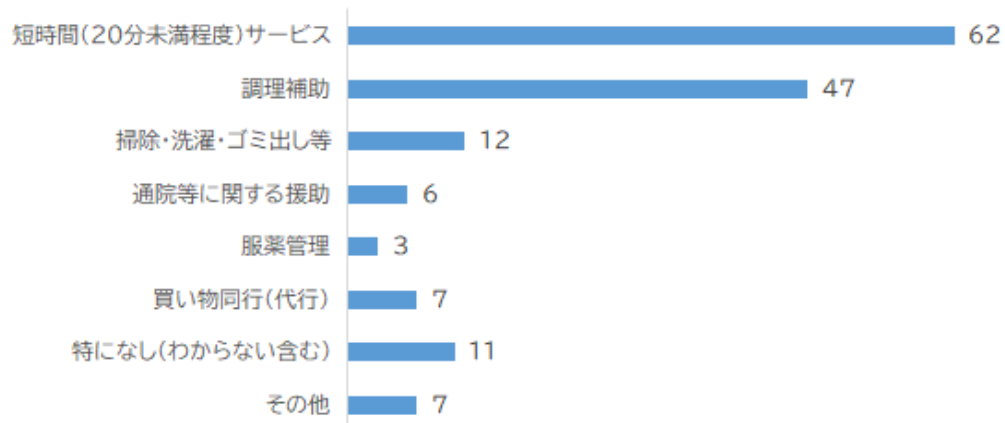
Q5.検討したことがない理由を教えてください（複数選択可）

70件の回答



Q6.担い手登録型訪問サービスがあれば利用したいサービスを教えてください（複数選択可）

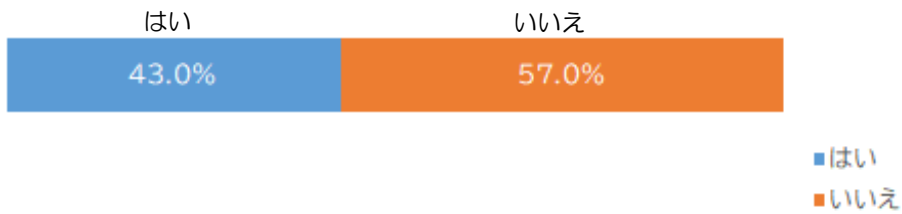
128件の回答



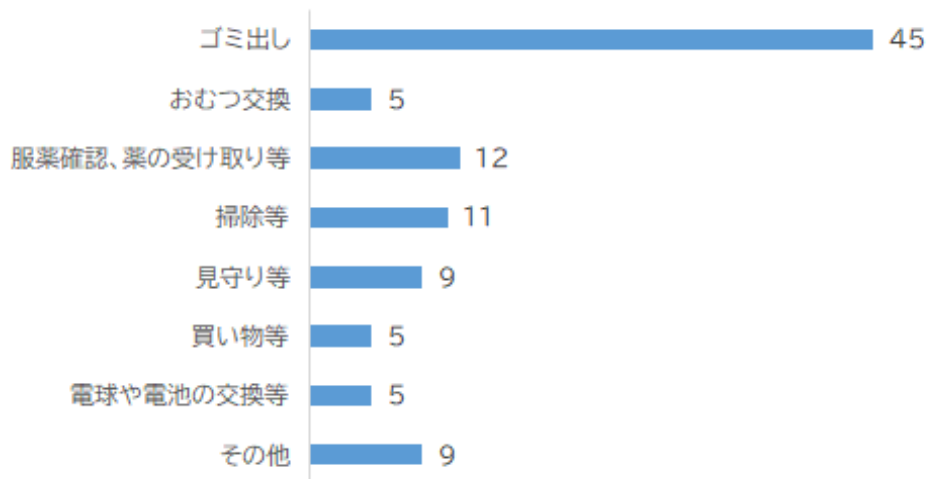
令和3年度 堺市介護予防・日常生活支援総合事業に関するアンケート結果

Q7.介護予防訪問サービス、担い手登録型訪問サービスについて、短時間（20分未満程度）サービスのニーズはありますか（1つのみ選択）

128件の回答

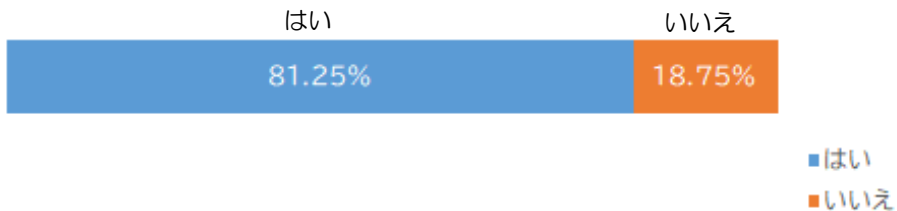


Q8.短時間（20分未満程度）サービスを利用する場合、どのような利用を想定されていますか（自由記述） 55件の回答



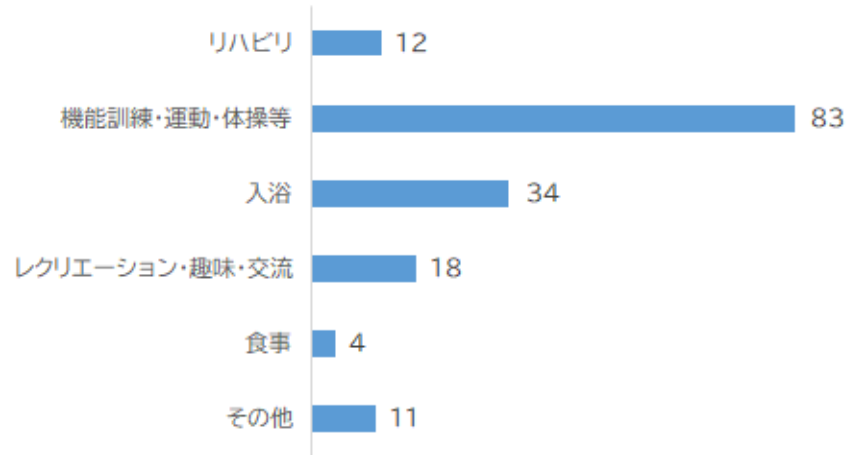
Q9.介護予防通所サービスについて、短時間（3時間未満程度）サービスのニーズはありますか（1つのみ選択）

128件の回答

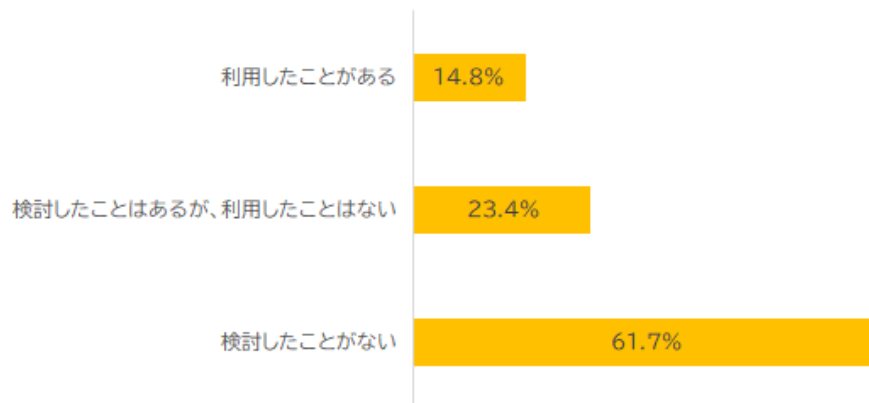


令和3年度 堺市介護予防・日常生活支援総合事業に関するアンケート結果

Q10.短時間（3時間未満程度）サービスについて、どのような利用が想定されますか（自由記述） 104件の回答



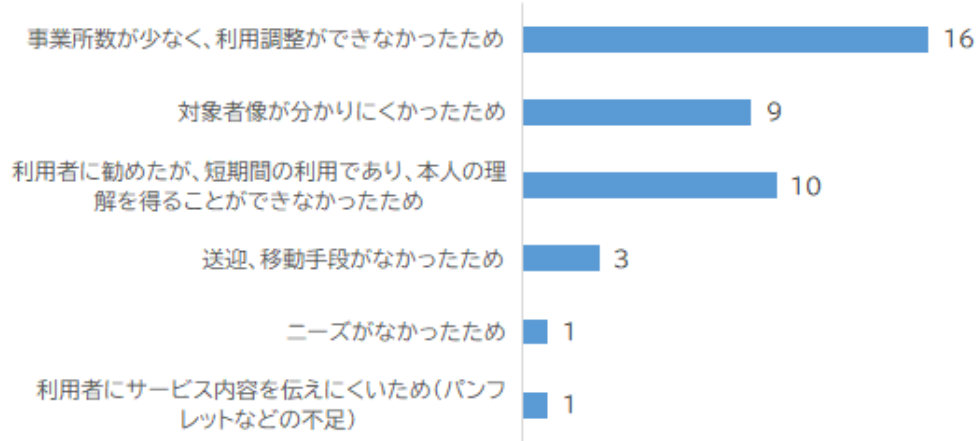
Q11.短期集中通所サービスを利用したことはありますか（1つのみ選択）
128件の回答



令和3年度 堺市介護予防・日常生活支援総合事業に関するアンケート結果

Q12.検討した結果、利用に至らなかった理由を教えてください（複数選択可）

30件の回答



Q13.検討したことがない理由を教えてください（複数選択可）

78件の回答



Q14.認定更新を迎えた利用者に基本チェックリストの案内をしていますか（1つのみ選択）

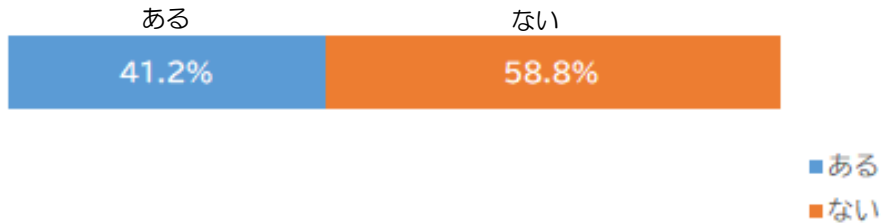
128件の回答



令和3年度 堺市介護予防・日常生活支援総合事業に関するアンケート結果

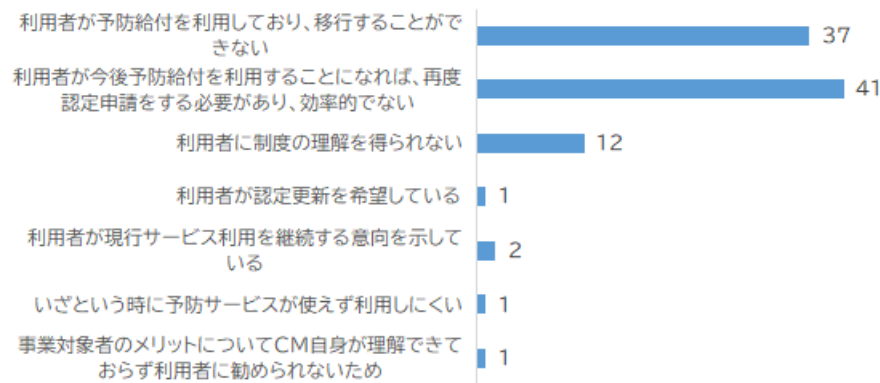
Q15.案内をしたことにより、認定更新せず事業対象者になったケースはありますか
(1つのみ選択)

80件の回答



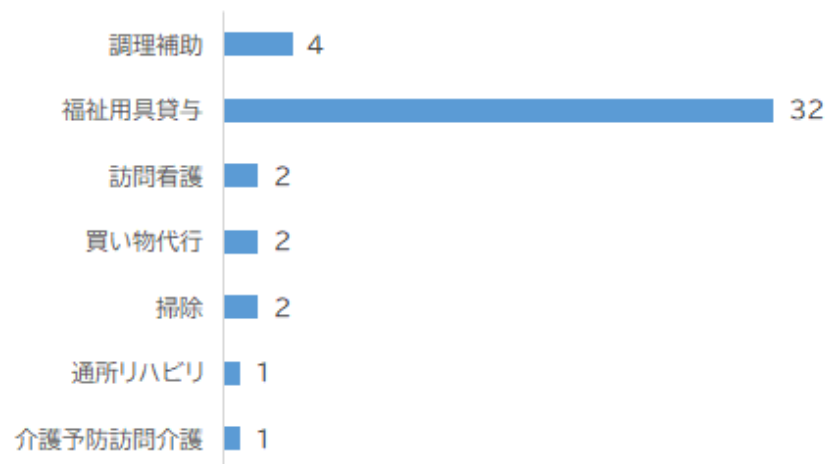
Q16.更新時に事業対象者にならなかったケースについて、要因を選択してください

95件の回答



Q17.利用していたサービスとして該当するものを選択してください

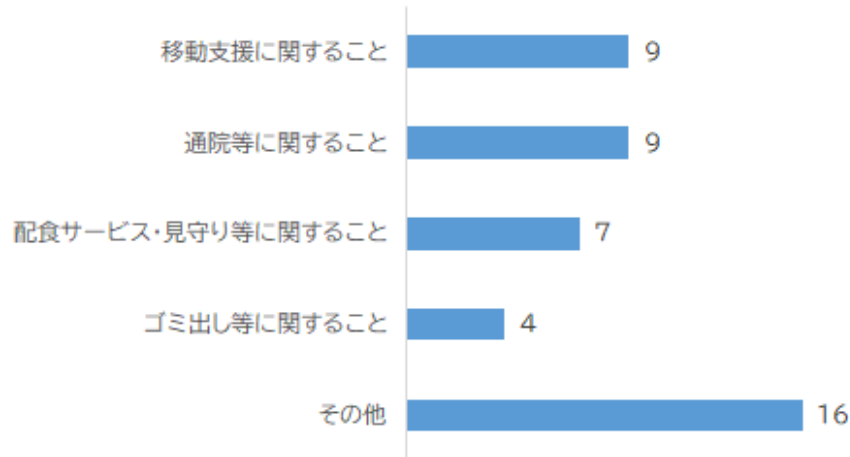
37件の回答



令和3年度 堺市介護予防・日常生活支援総合事業に関するアンケート結果

Q18.堺市の総合事業のサービスには無いが、利用者のニーズがあると感じているサービスがあれば、具体的に記入してください。(200文字以内)

45件の回答



Q19.総合事業について何かご意見があればご記入ください。(200文字以内)

65件の回答

