

訂正後

アスベスト飛散拡散解析

アスベスト濃度の水平分布

解析日時：6月20日 0時～24時

発塵場所：機械室棟

工事内容：1階室内のガラの詰め込み作業

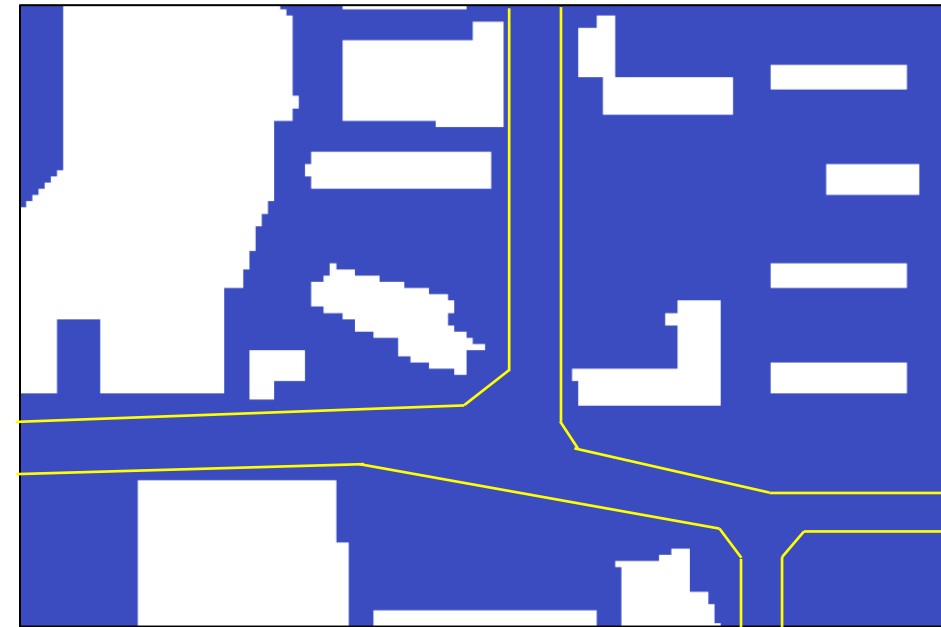
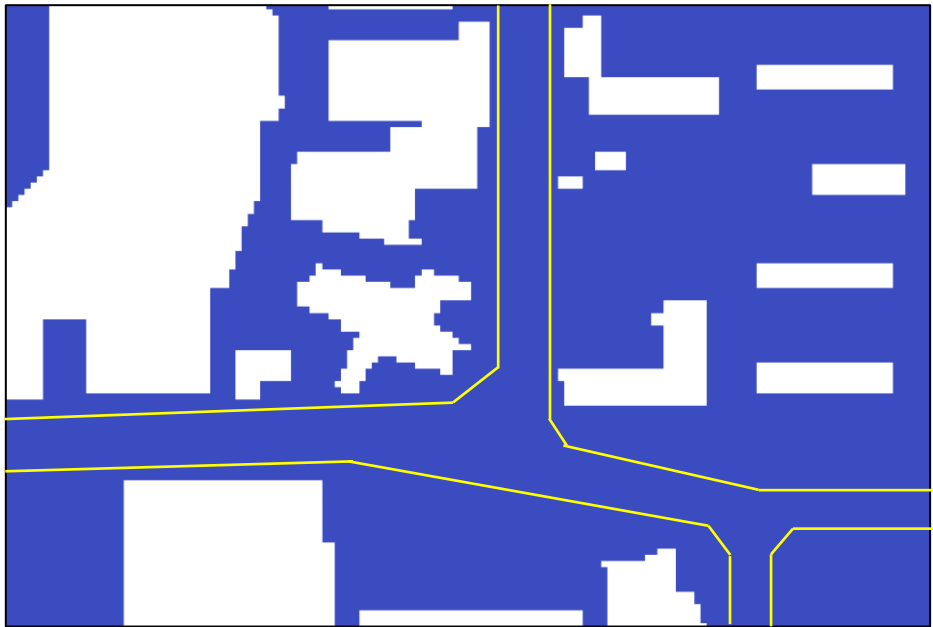
(午前9時から午後1時35分まで)

解析条件：機械室棟作業室内の粉塵が外部に

1階出入口から全て排気された場合

地上高さ 1.25 m

地上高さ 6.25 m



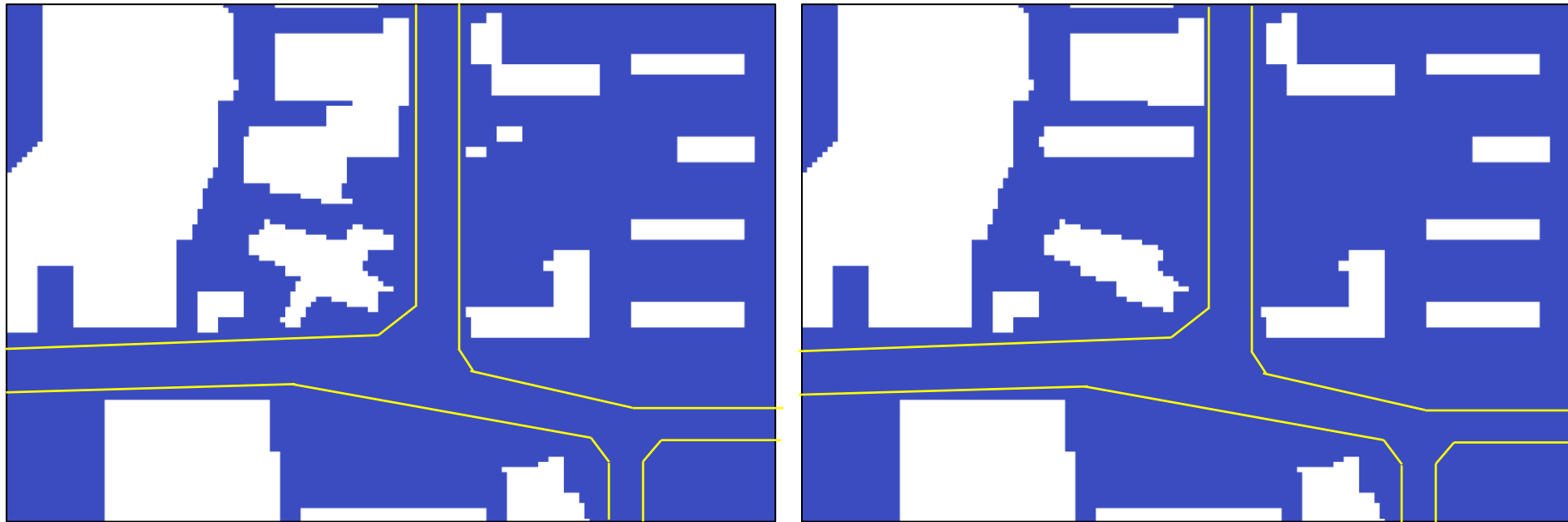
10 18 32 56 100 180 320 560



濃度 [f/L]

地上高さ 1.25 m

地上高さ 6.25 m

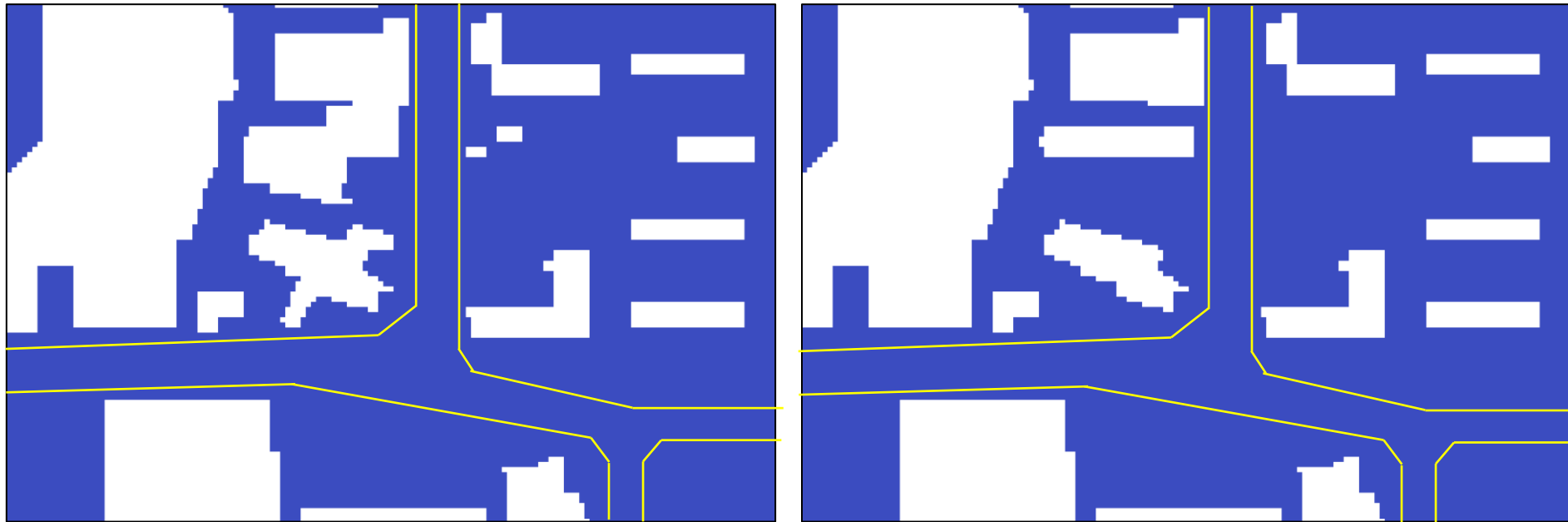


10 18 32 56 100 180 320 560



地上高さ 1.25 m

地上高さ 6.25 m

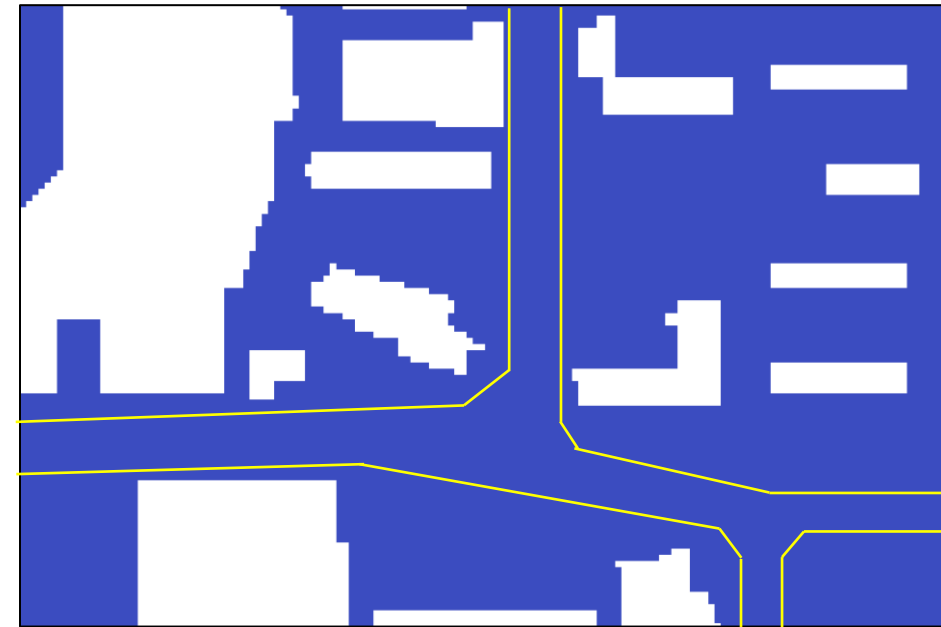
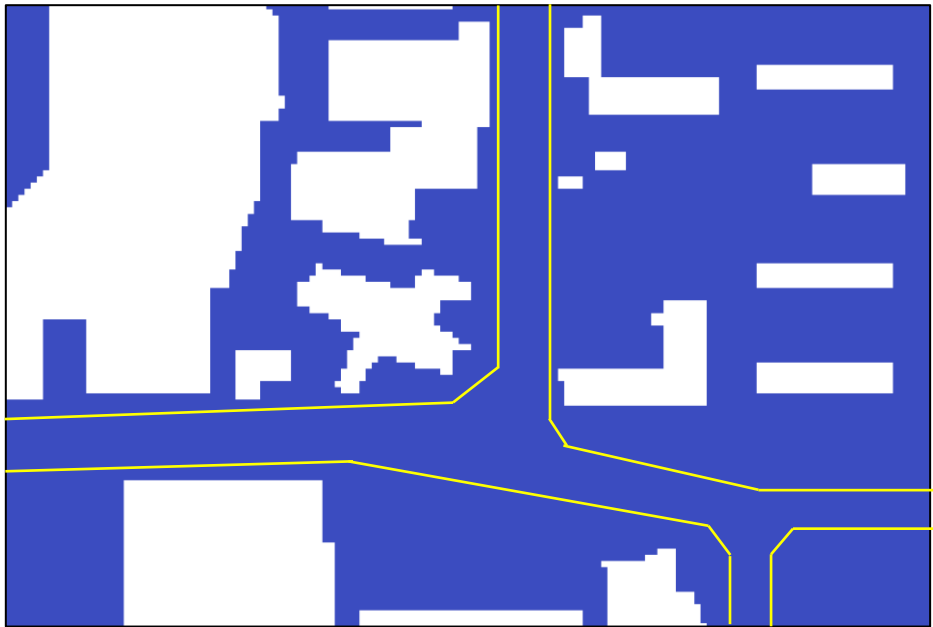


10 18 32 56 100 180 320 560



地上高さ 1.25 m

地上高さ 6.25 m



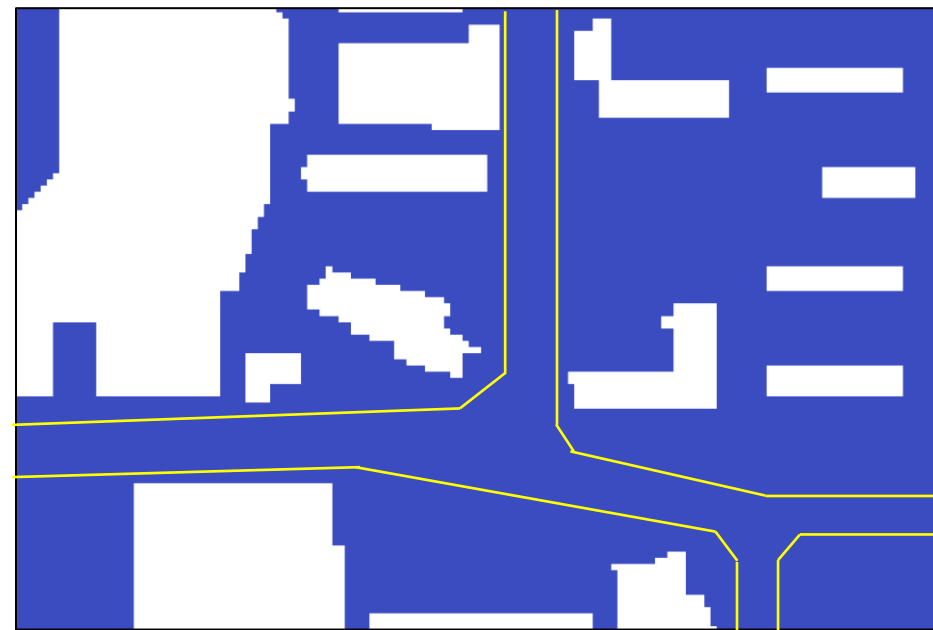
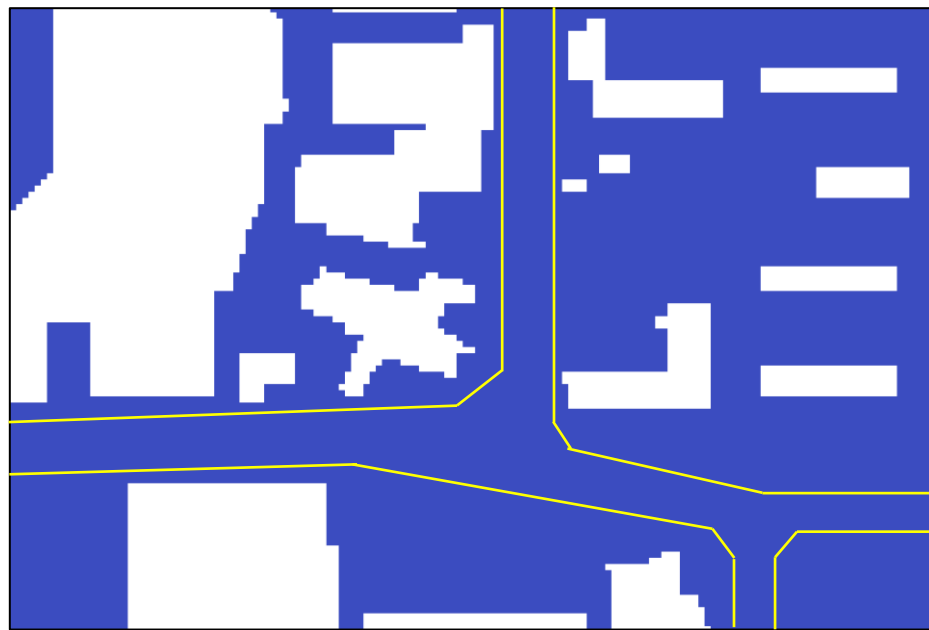
10 18 32 56 100 180 320 560



濃度 [f/L]

地上高さ 1.25 m

地上高さ 6.25 m



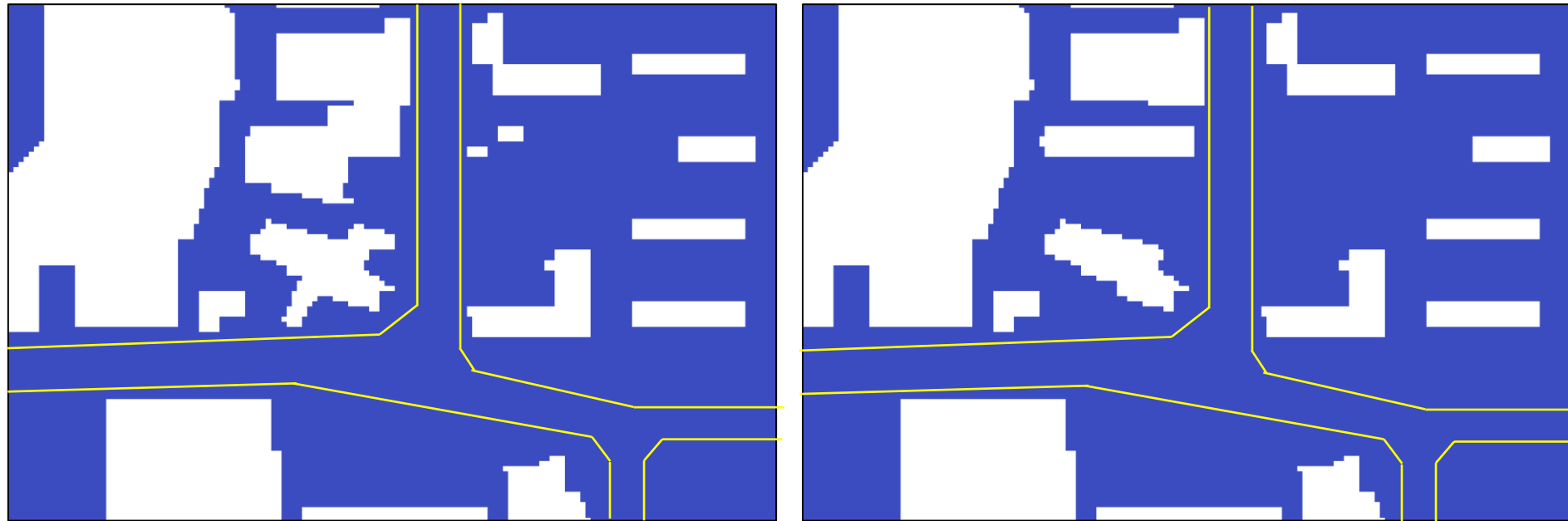
10 18 32 56 100 180 320 560



濃度 [f/L]

地上高さ 1.25 m

地上高さ 6.25 m

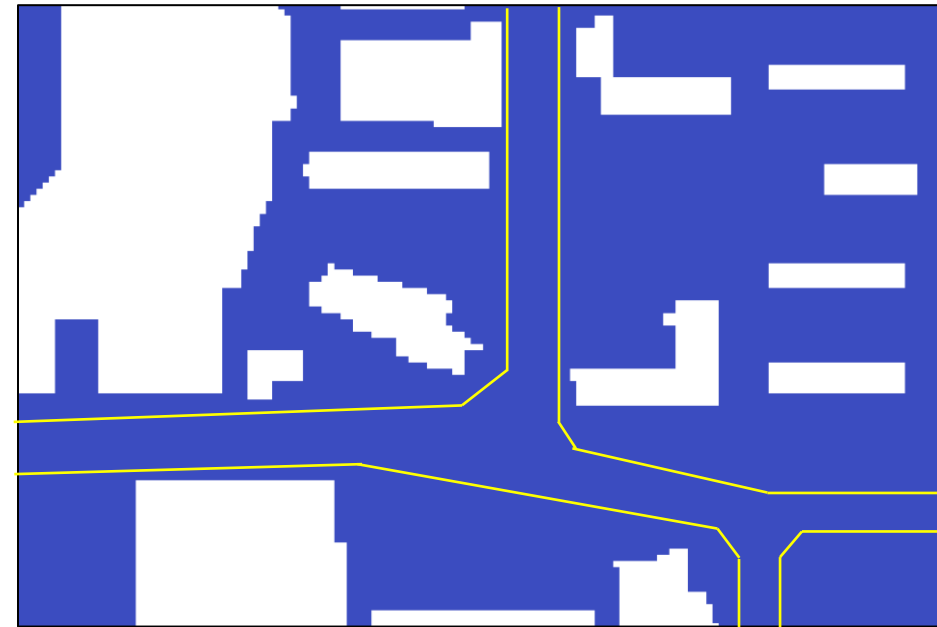
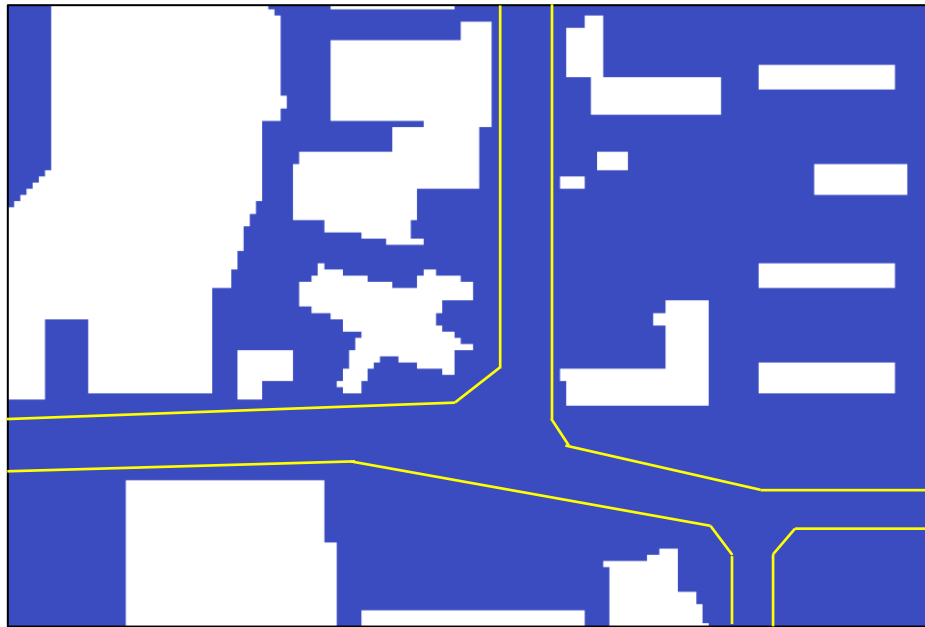


10 18 32 56 100 180 320 560



地上高さ 1.25 m

地上高さ 6.25 m



10 18 32 56 100 180 320 560

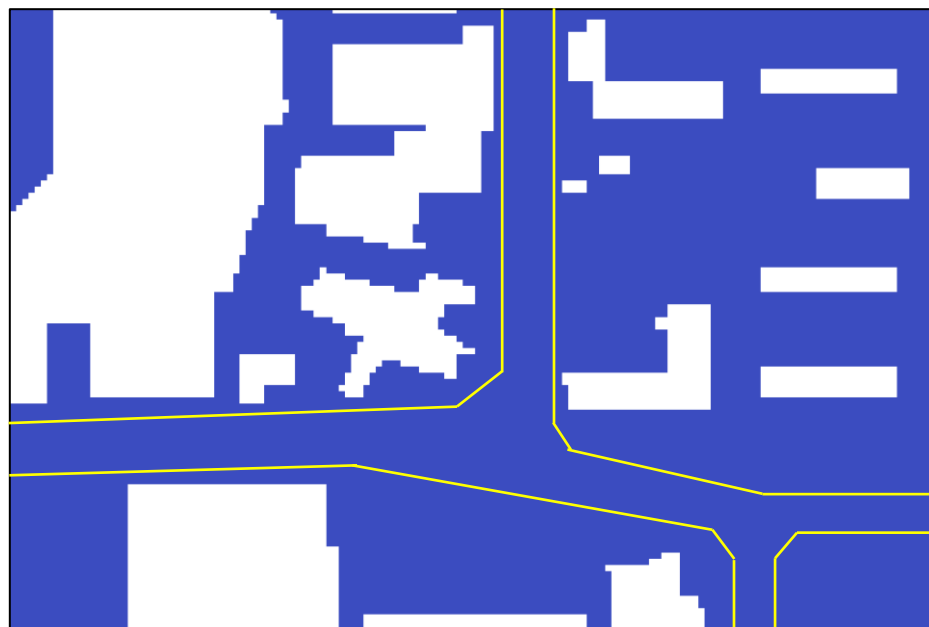


濃度 [f/L]



地上高さ 1.25 m

地上高さ 6.25 m



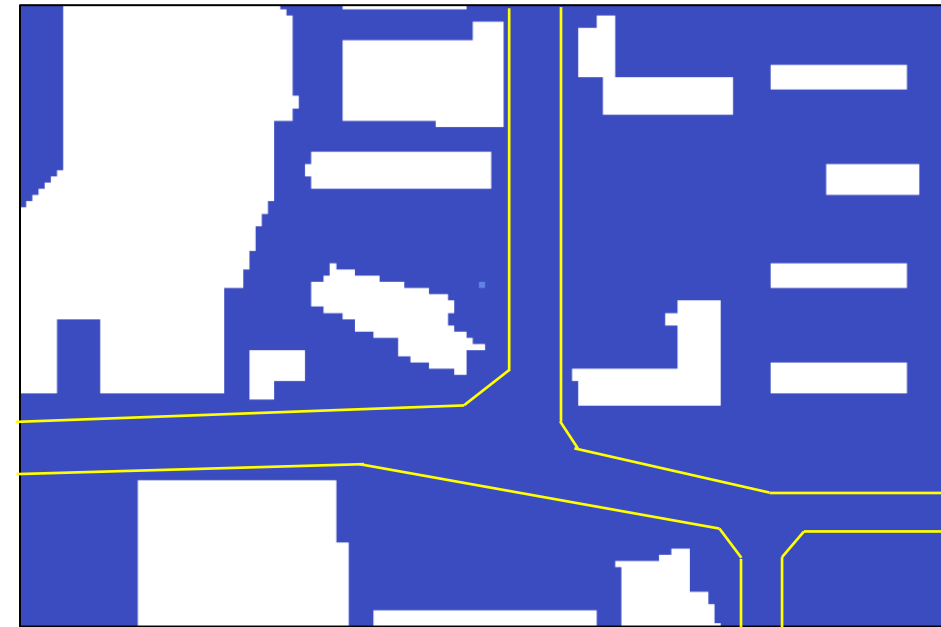
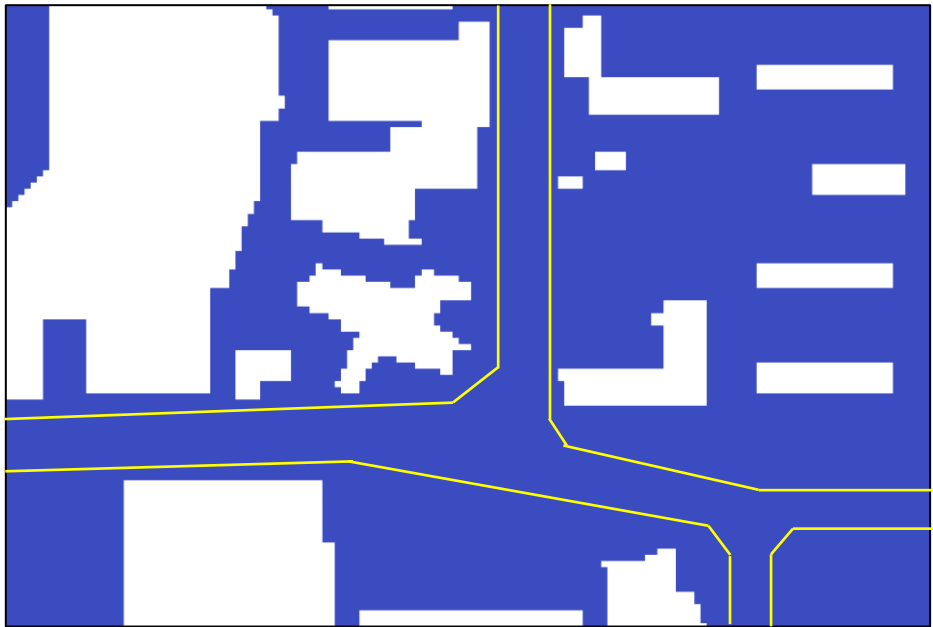
10 18 32 56 100 180 320 560



濃度 [f/L]

地上高さ 1.25 m

地上高さ 6.25 m



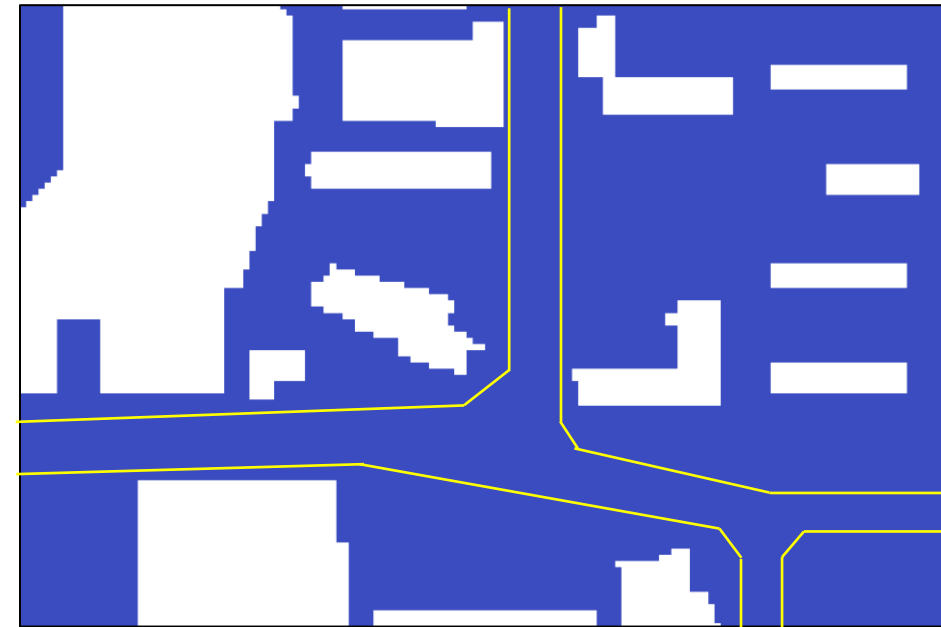
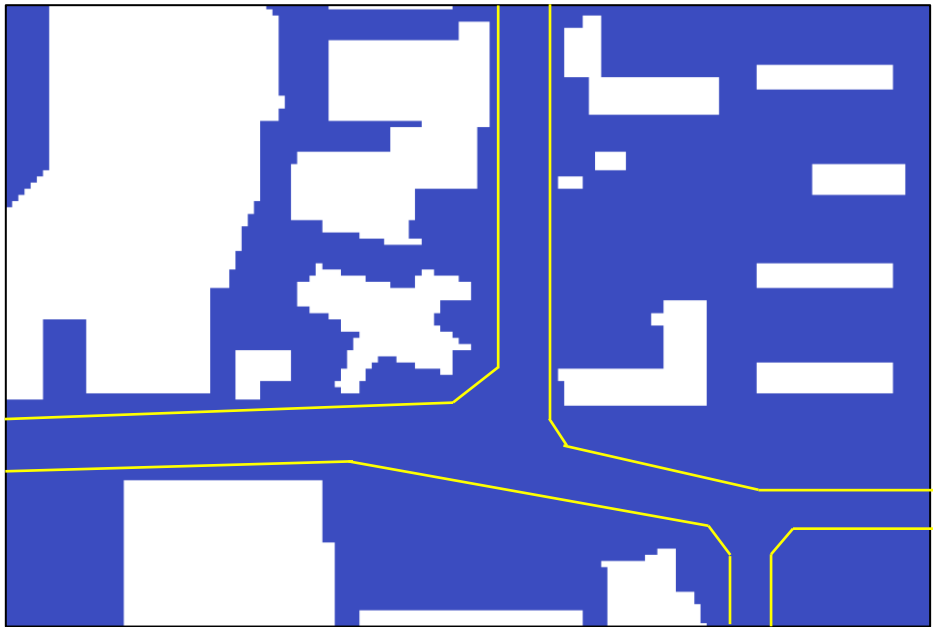
10 18 32 56 100 180 320 560



濃度 [f/L]

地上高さ 1.25 m

地上高さ 6.25 m



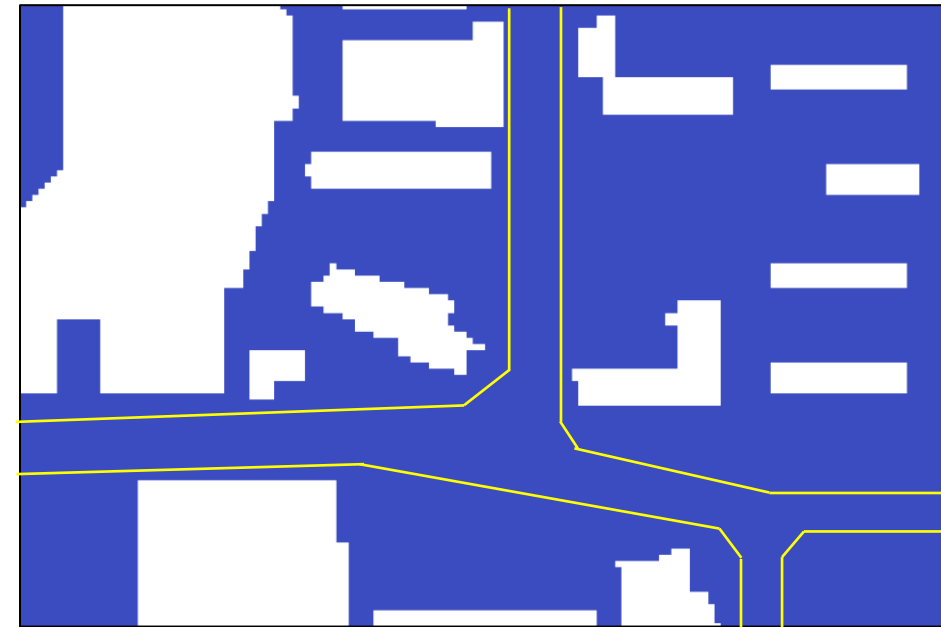
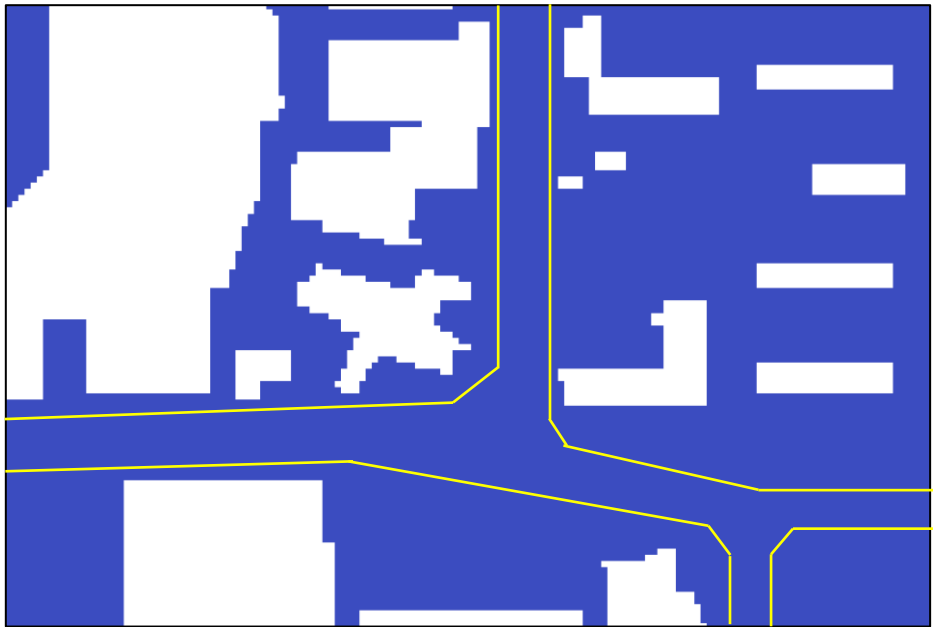
10 18 32 56 100 180 320 560



濃度 [f/L]

地上高さ 1.25 m

地上高さ 6.25 m



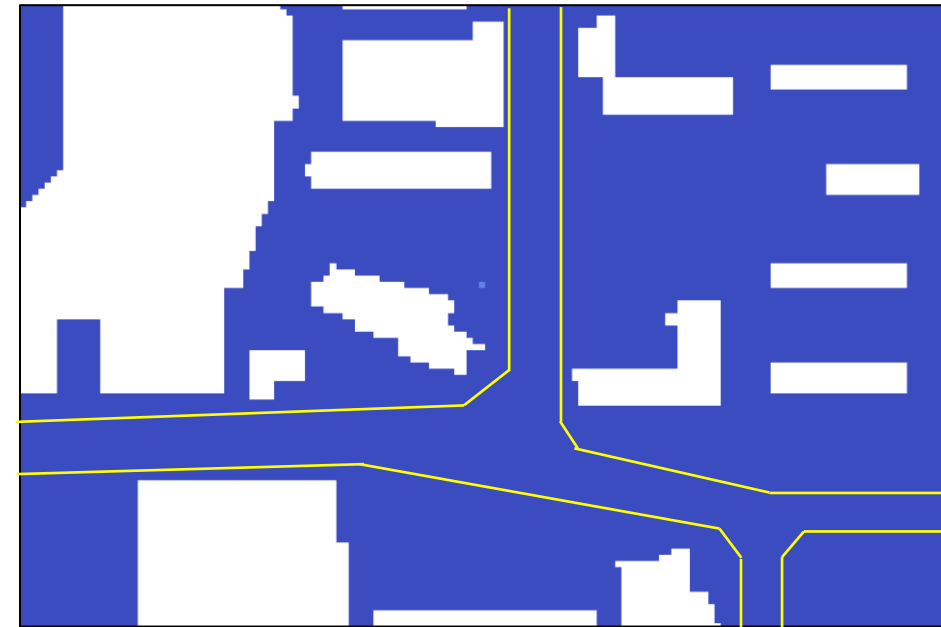
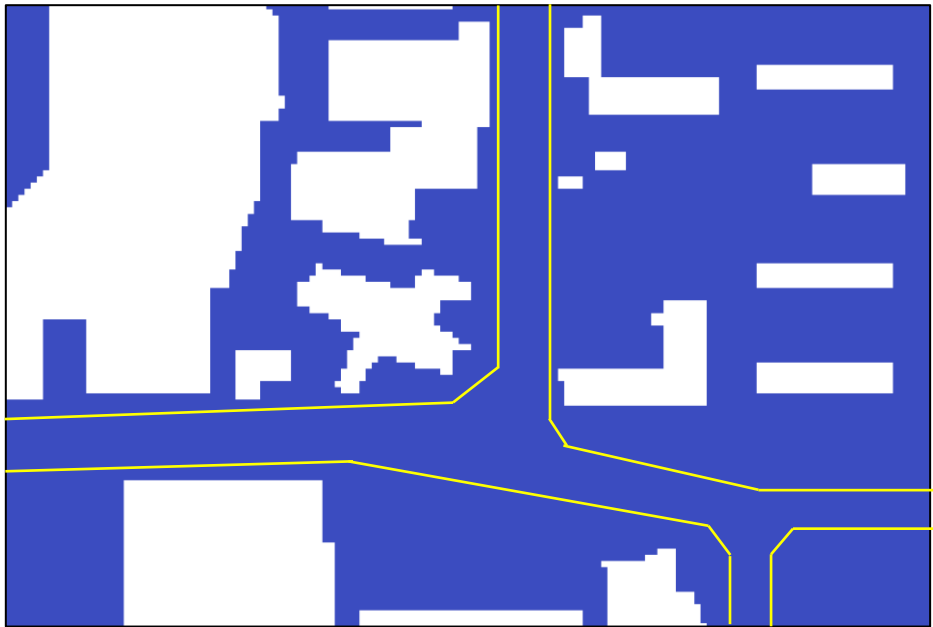
10 18 32 56 100 180 320 560



濃度 [f/L]

地上高さ 1.25 m

地上高さ 6.25 m



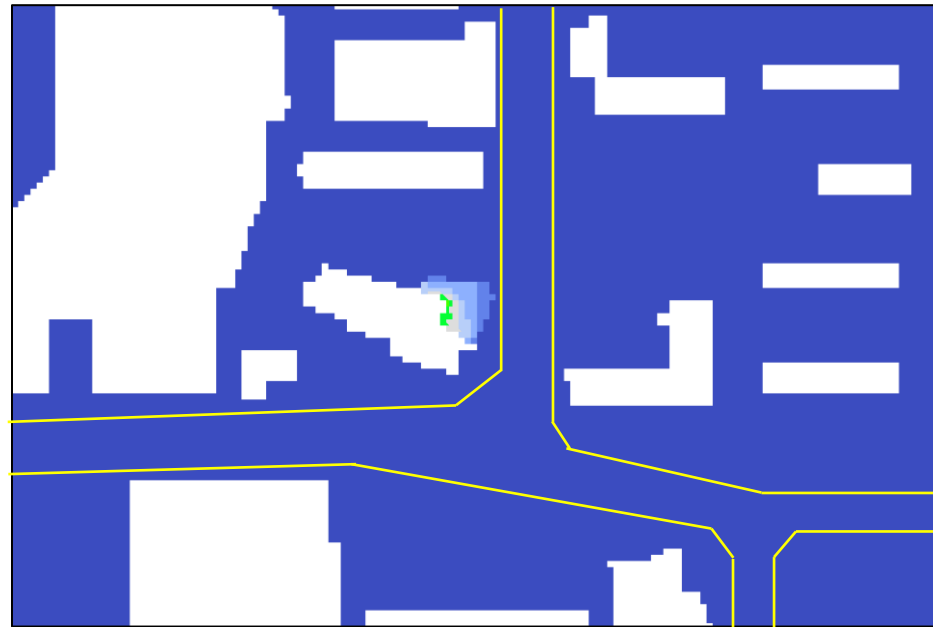
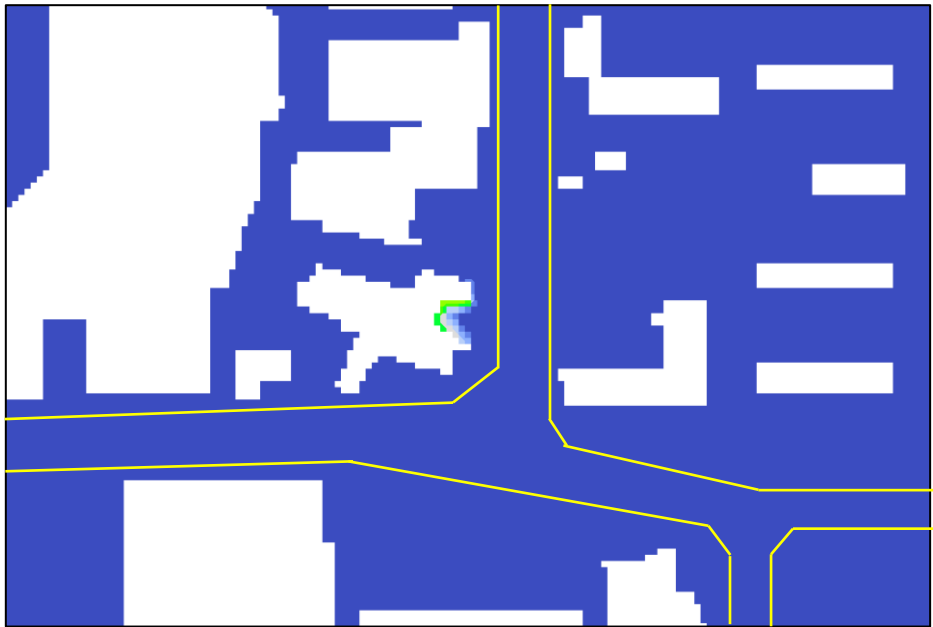
10 18 32 56 100 180 320 560



濃度 [f/L]

地上高さ 1.25 m

地上高さ 6.25 m

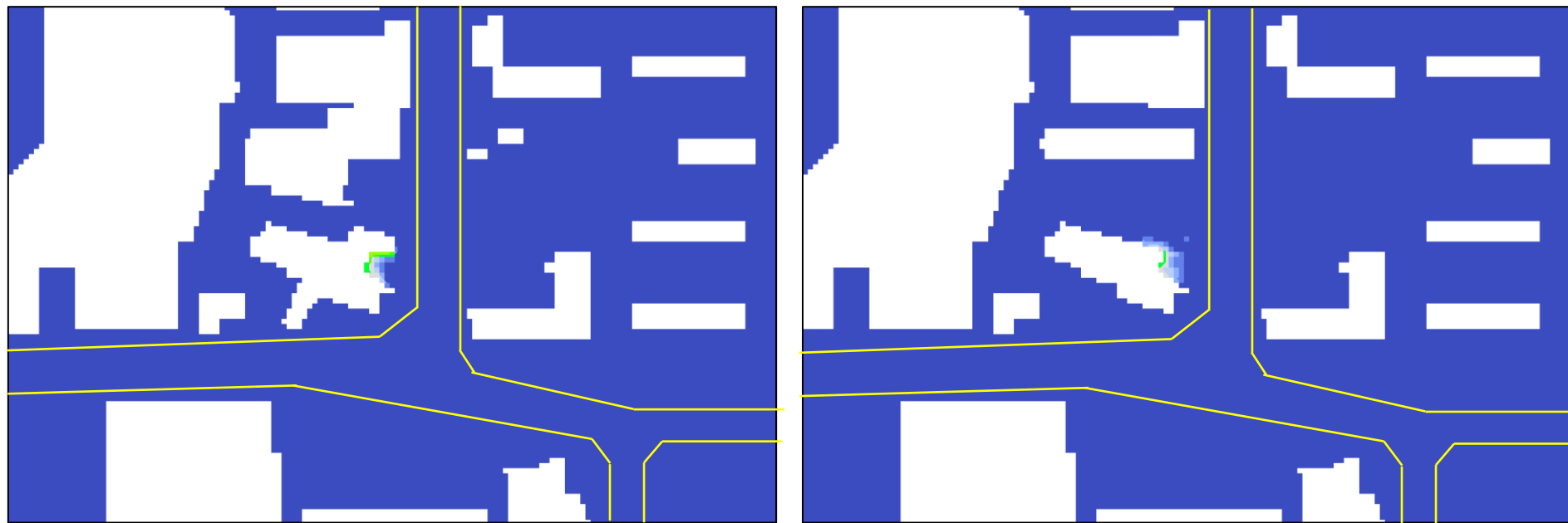


10 18 32 56 100 180 320 560



地上高さ 1.25 m

地上高さ 6.25 m

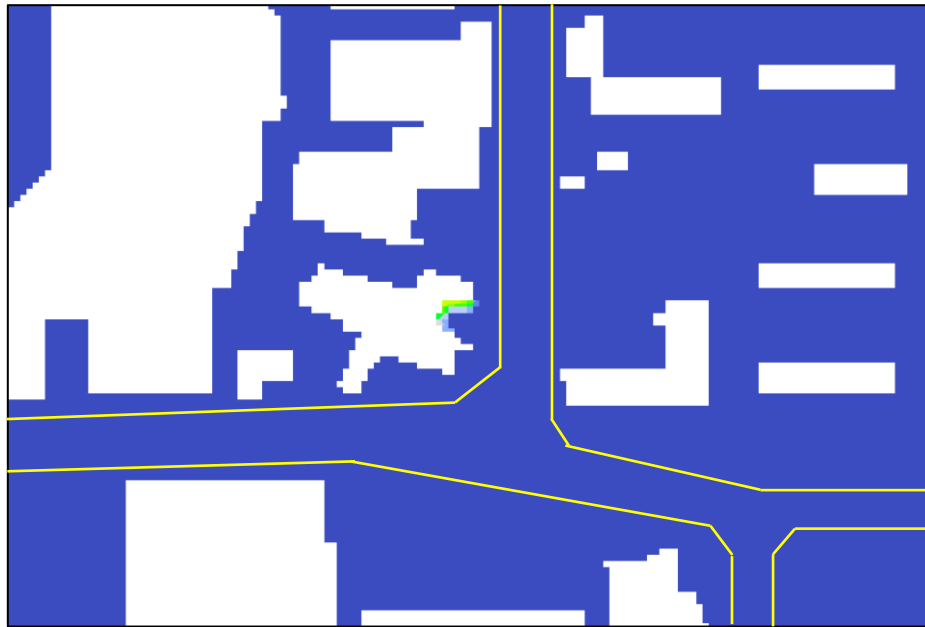


10 18 32 56 100 180 320 560



地上高さ 1.25 m

地上高さ 6.25 m



10 18 32 56 100 180 320 560

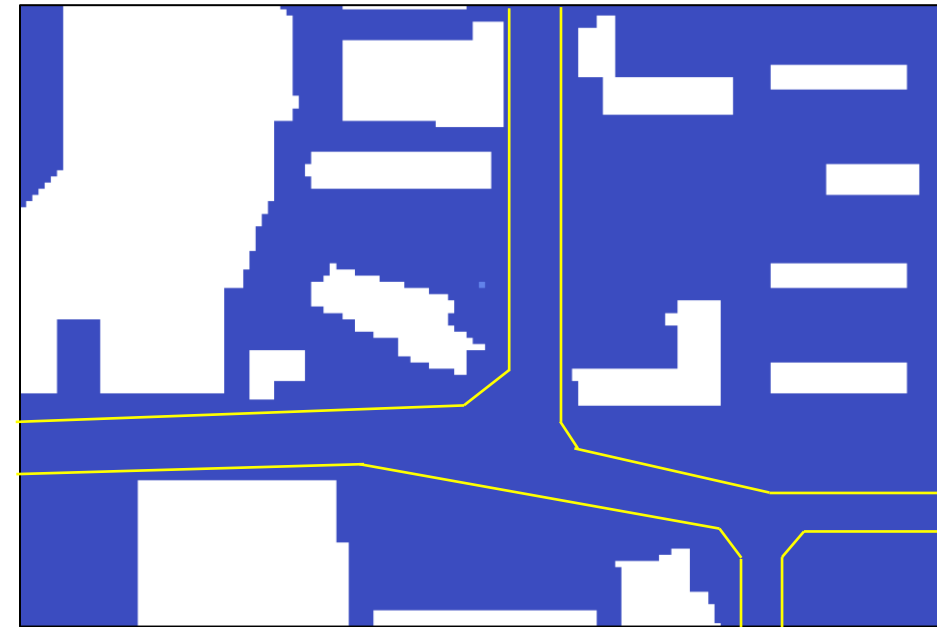
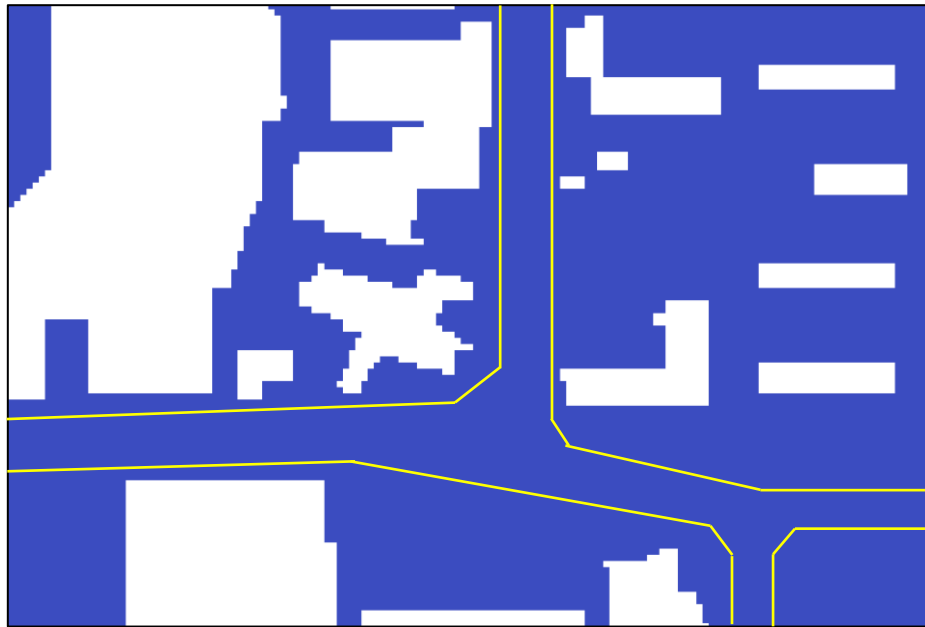


濃度 [f/L]



地上高さ 1.25 m

地上高さ 6.25 m



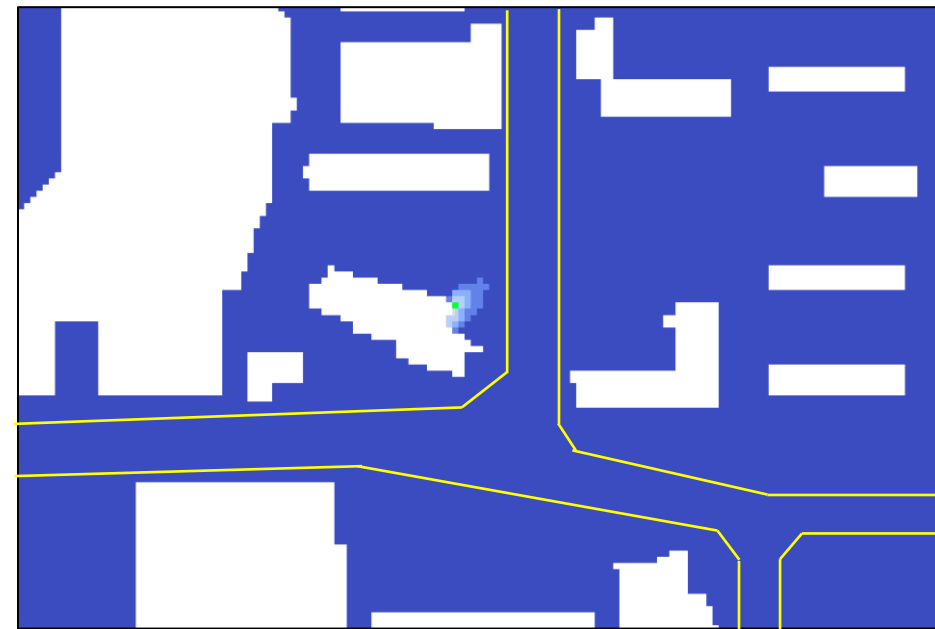
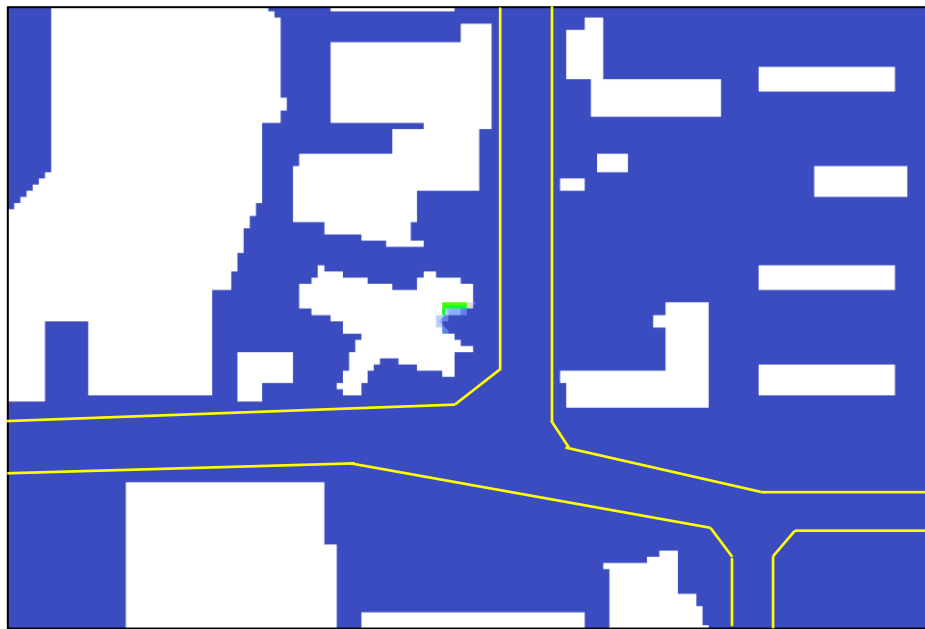
10 18 32 56 100 180 320 560



濃度 [f/L]

地上高さ 1.25 m

地上高さ 6.25 m



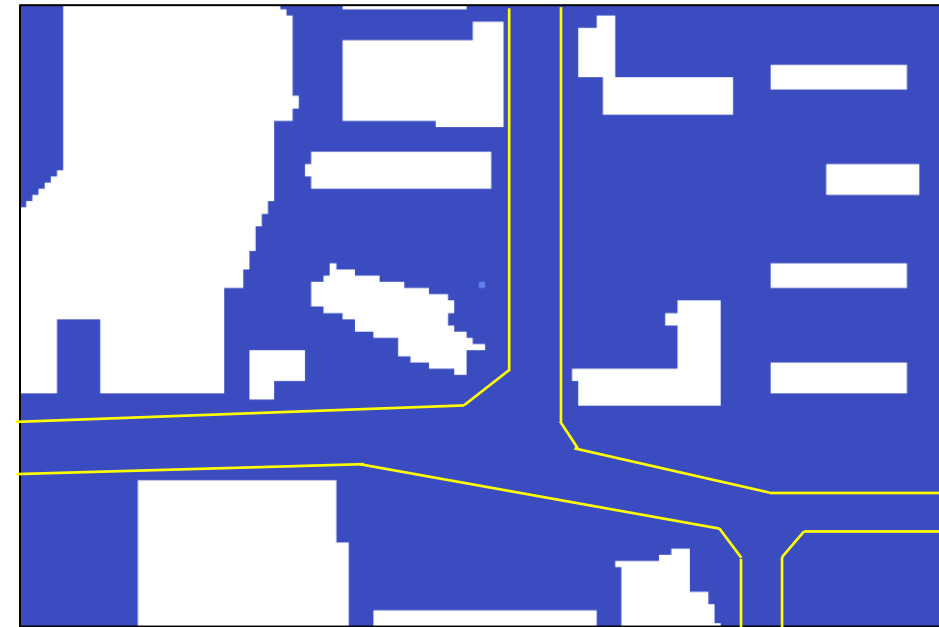
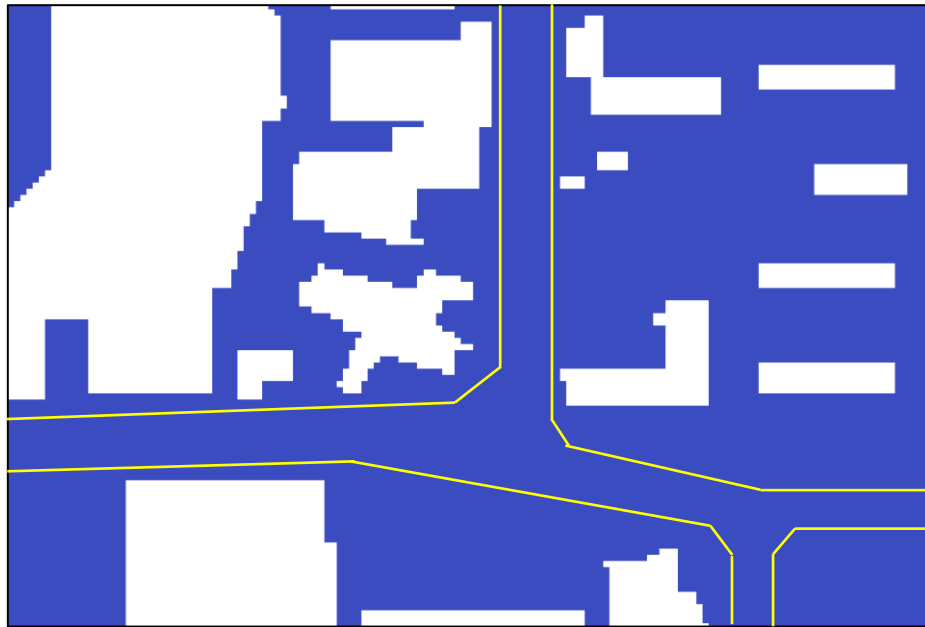
10 18 32 56 100 180 320 560



濃度 [f/L]

地上高さ 1.25 m

地上高さ 6.25 m



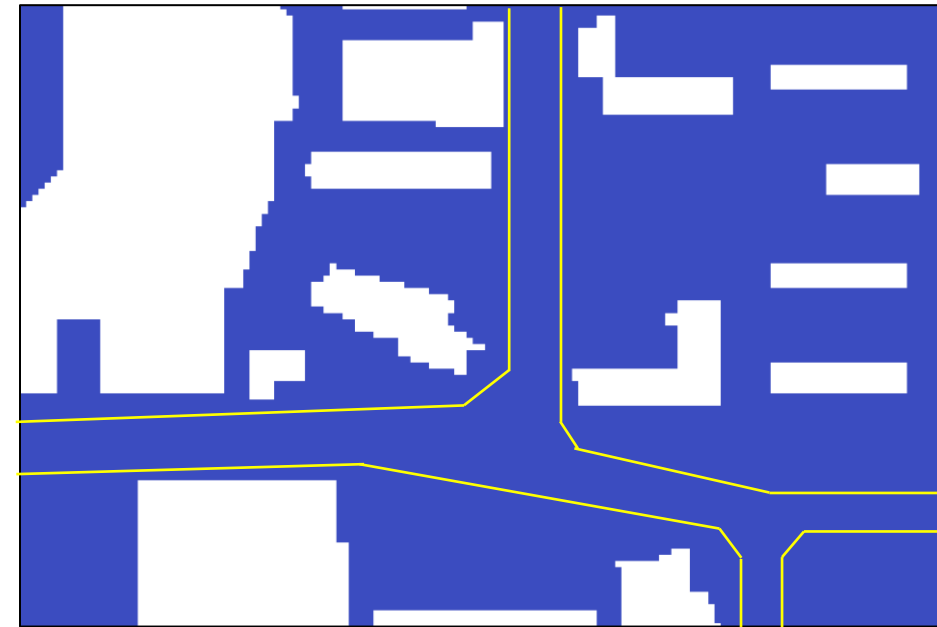
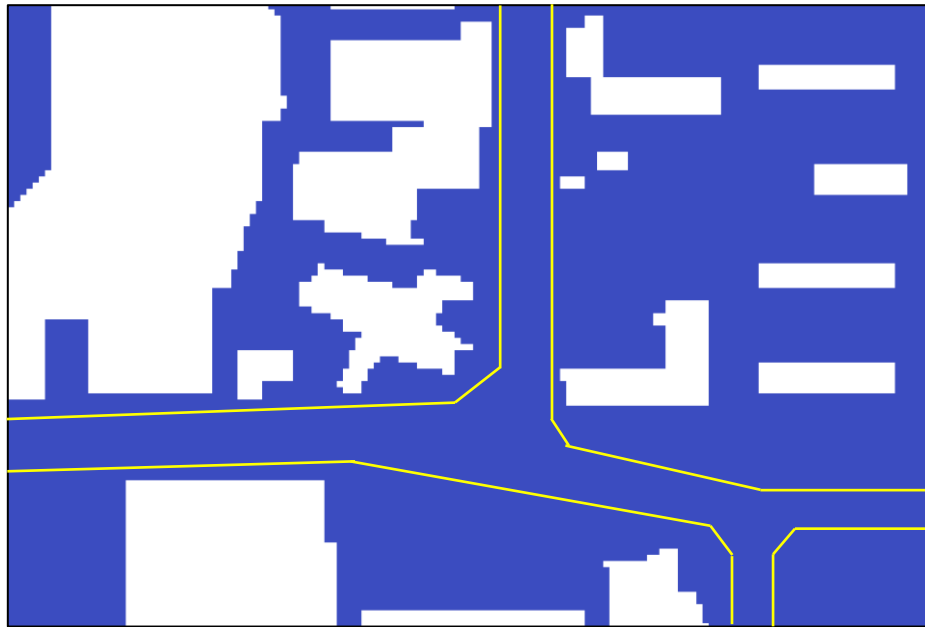
10 18 32 56 100 180 320 560



濃度 [f/L]

地上高さ 1.25 m

地上高さ 6.25 m



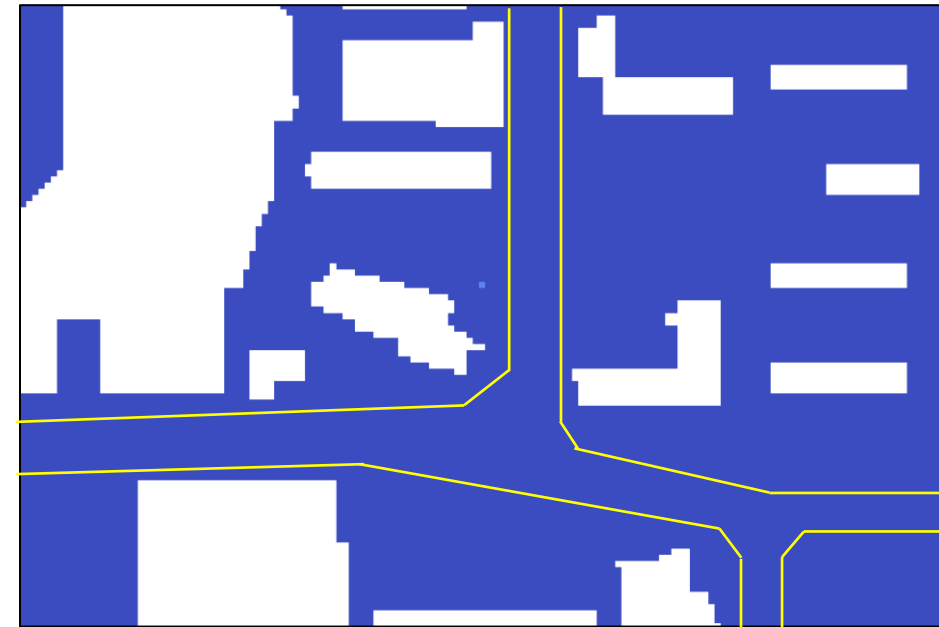
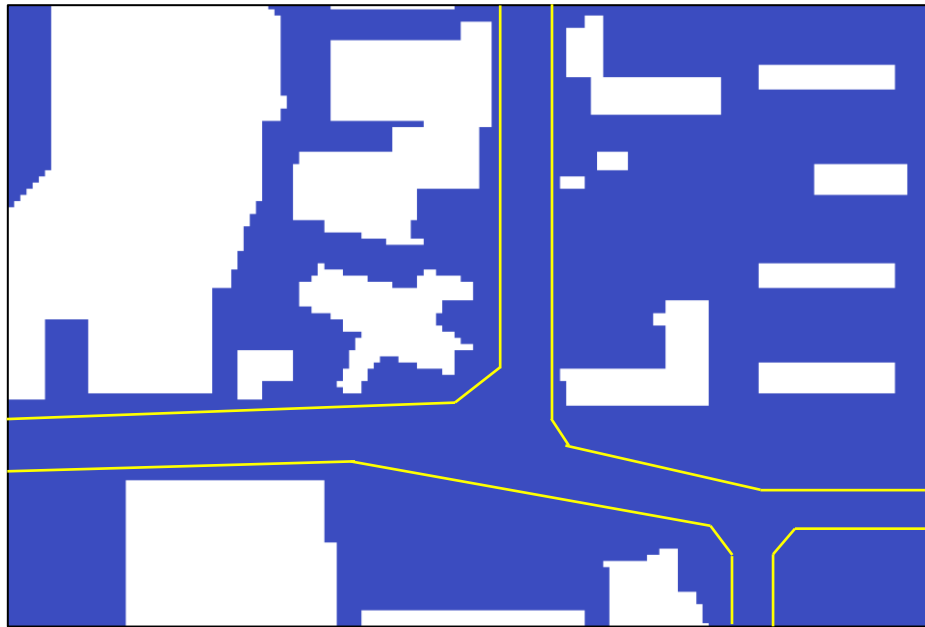
10 18 32 56 100 180 320 560



濃度 [f/L]

地上高さ 1.25 m

地上高さ 6.25 m



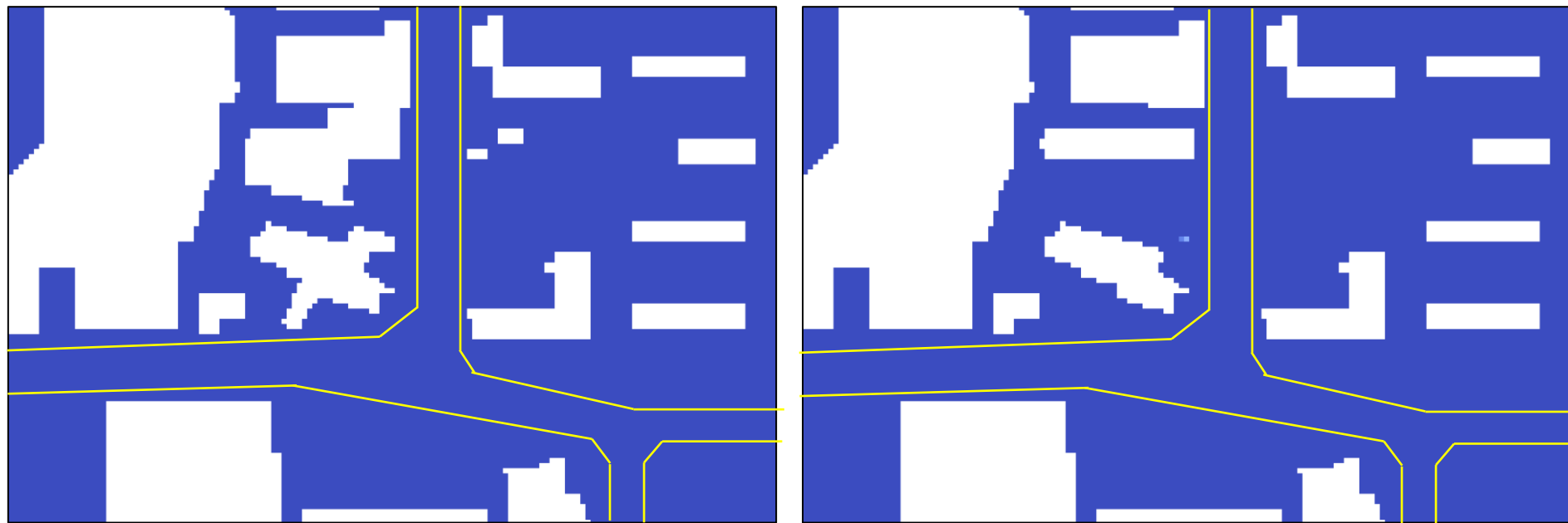
10 18 32 56 100 180 320 560



濃度 [f/L]

地上高さ 1.25 m

地上高さ 6.25 m

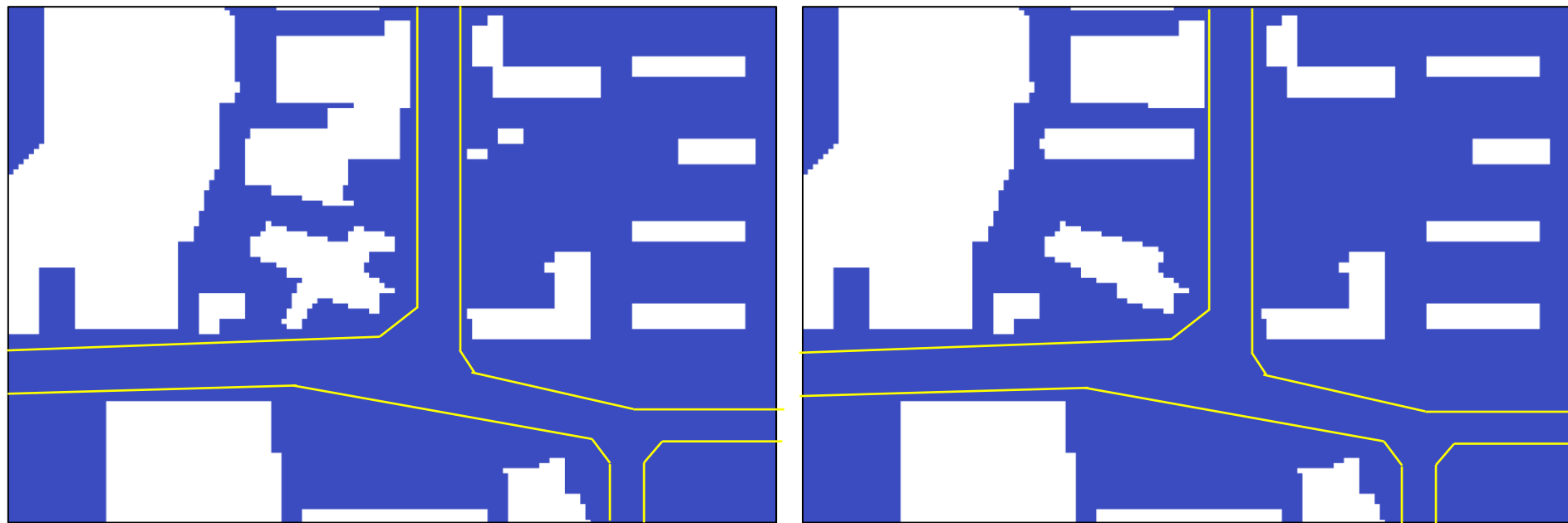


10 18 32 56 100 180 320 560



地上高さ 1.25 m

地上高さ 6.25 m

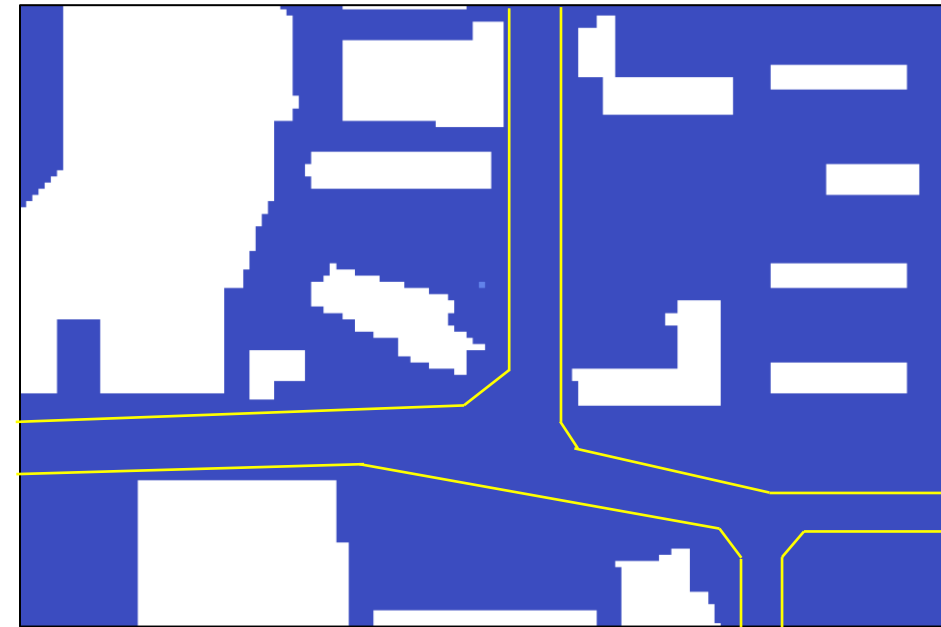
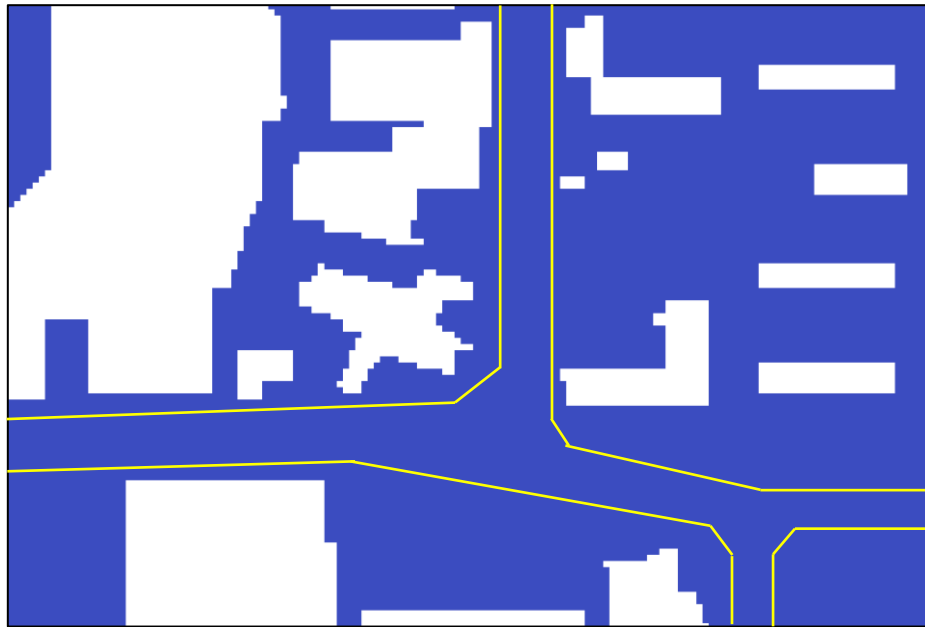


10 18 32 56 100 180 320 560



地上高さ 1.25 m

地上高さ 6.25 m



10 18 32 56 100 180 320 560

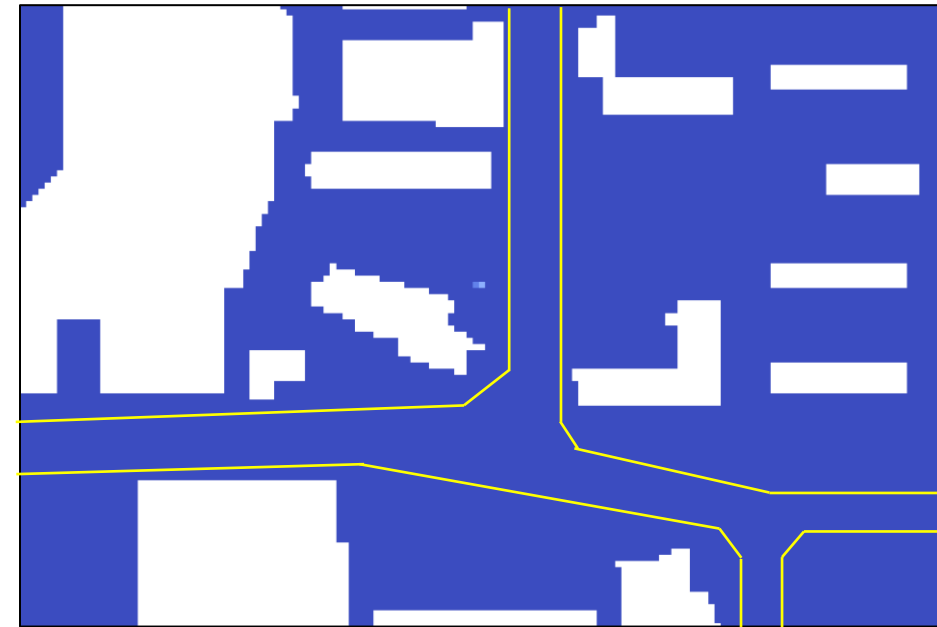
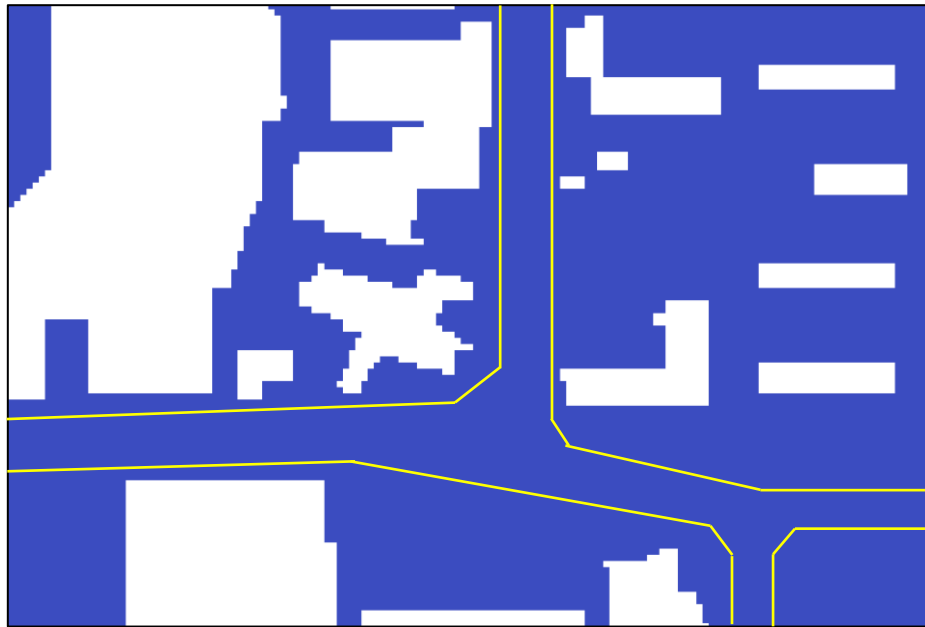


濃度 [f/L]



地上高さ 1.25 m

地上高さ 6.25 m



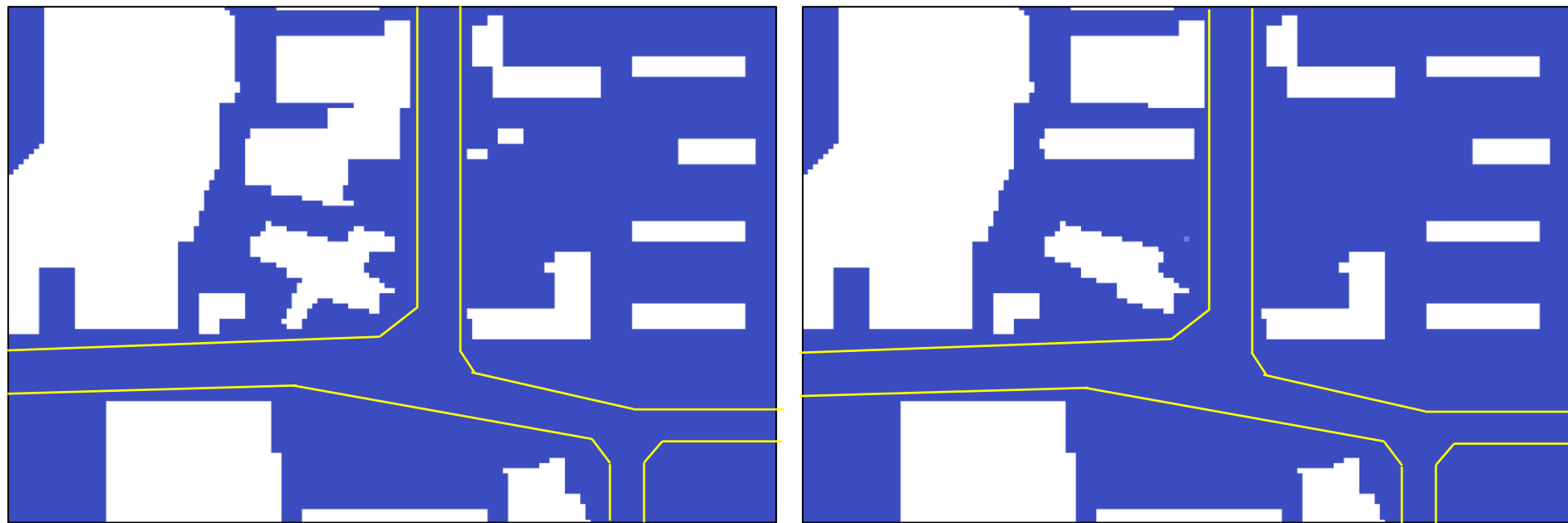
10 18 32 56 100 180 320 560



濃度 [f/L]

地上高さ 1.25 m

地上高さ 6.25 m

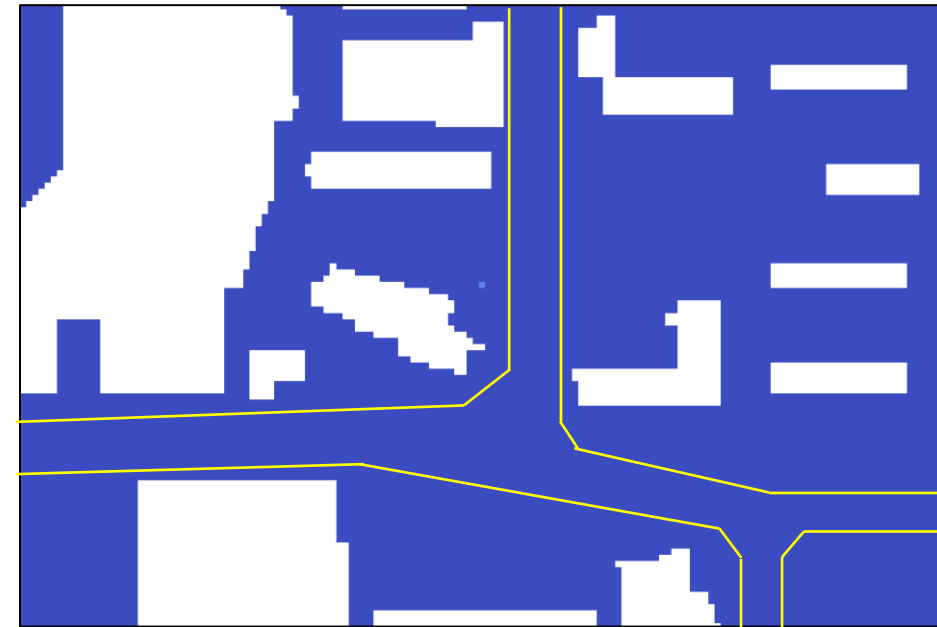
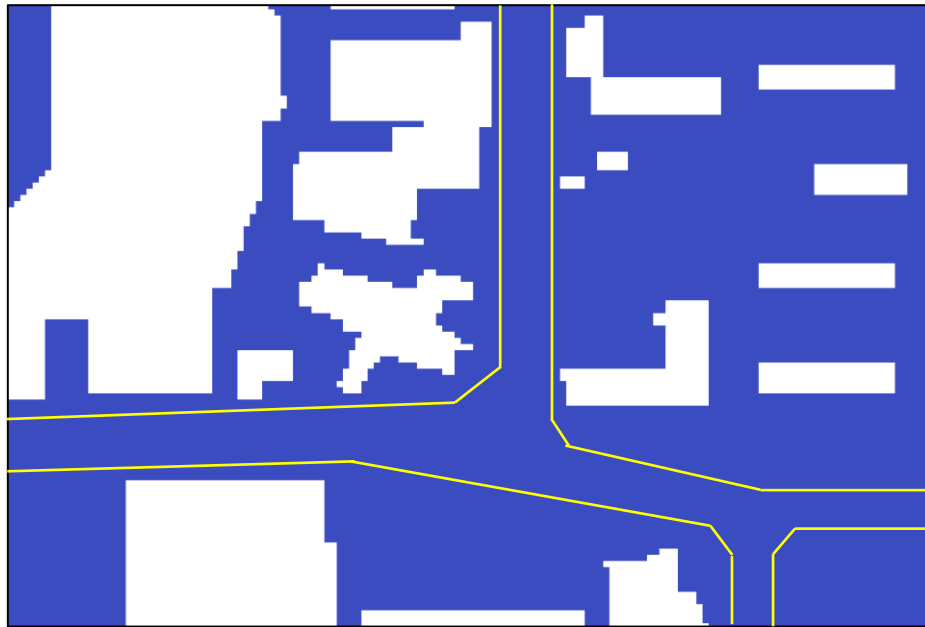


10 18 32 56 100 180 320 560



地上高さ 1.25 m

地上高さ 6.25 m



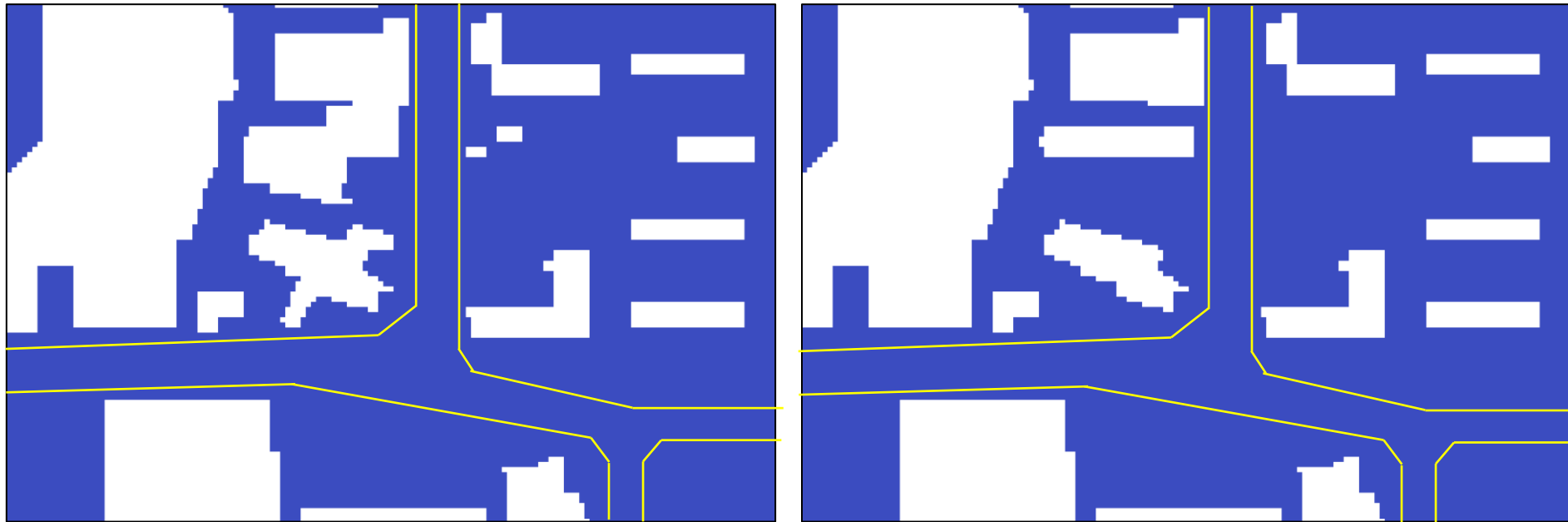
10 18 32 56 100 180 320 560



濃度 [f/L]

地上高さ 1.25 m

地上高さ 6.25 m



10 18 32 56 100 180 320 560



濃度 [f/L]

訂正後

アスベスト飛散拡散解析

アスベスト濃度の水平分布

解析日時：6月20日 午前9時～午後2時

発塵場所：機械室棟

工事内容：1階室内のガラの詰め込み作業

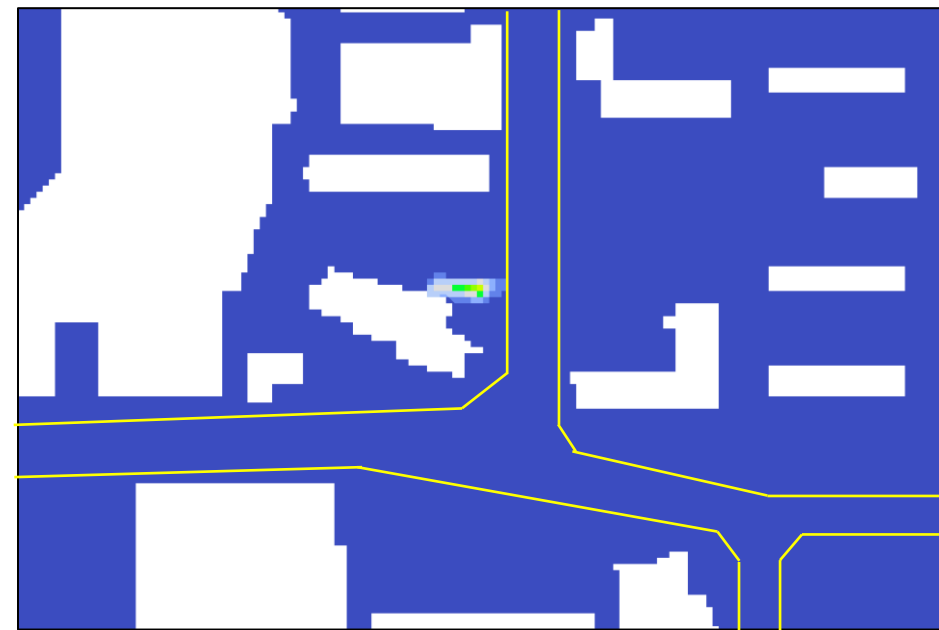
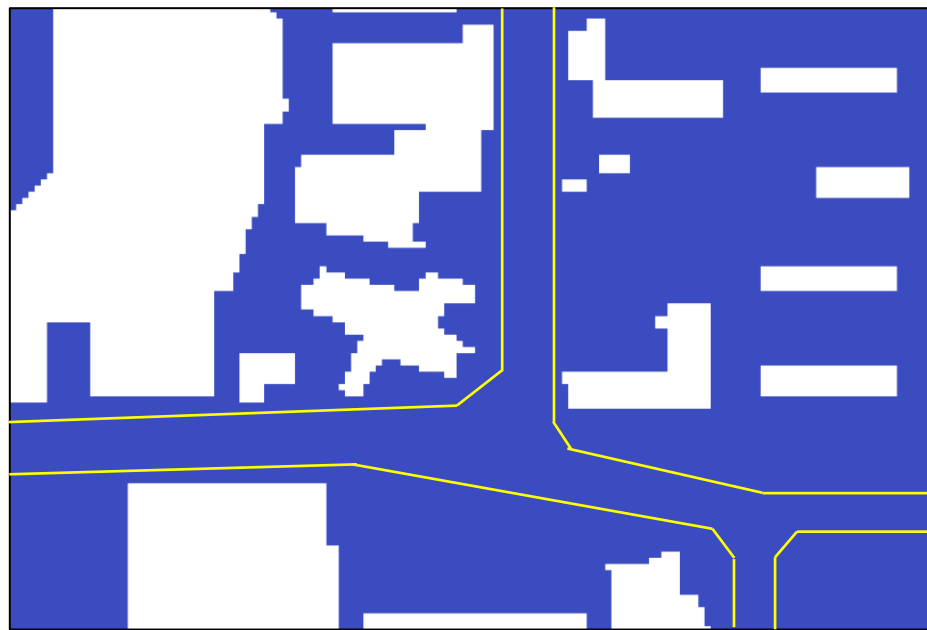
(午前9時から午後1時35分まで)

解析条件：機械室棟作業室内の粉塵が外部に

煙突から全て排気された場合

地上高さ 1.25 m

地上高さ 6.25 m



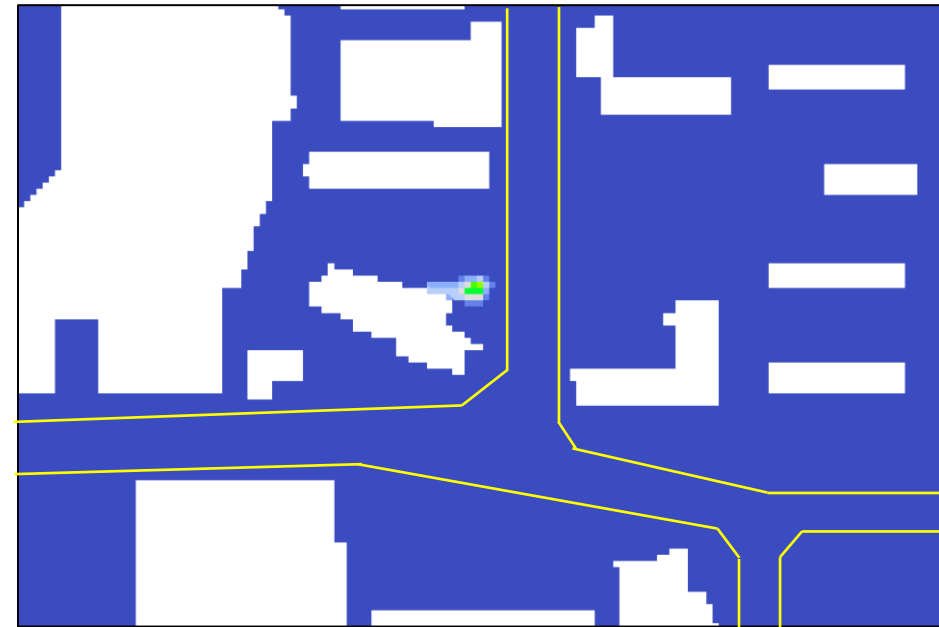
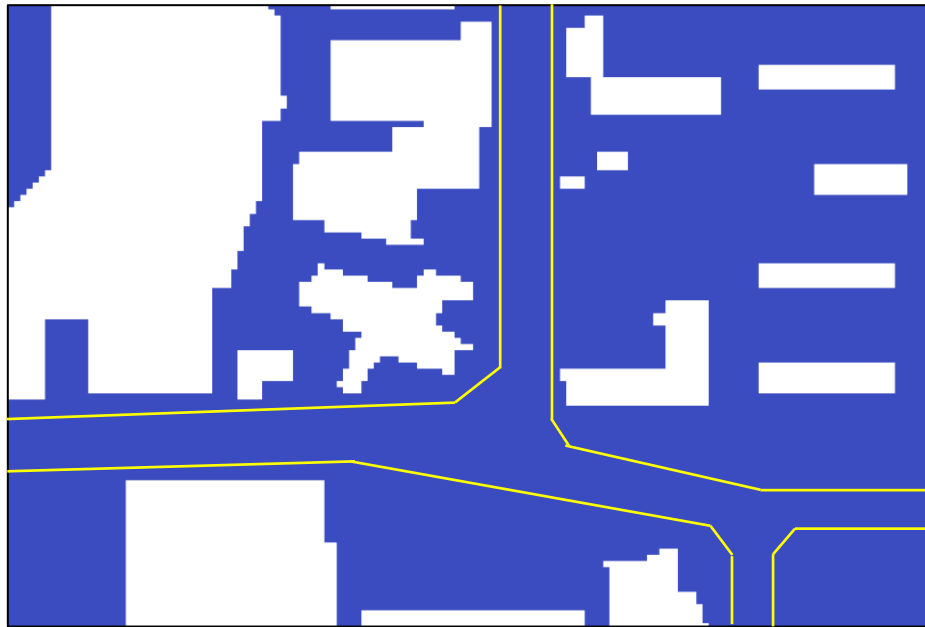
10 18 32 56 100 180 320 560



濃度 [f/L]

地上高さ 1.25 m

地上高さ 6.25 m



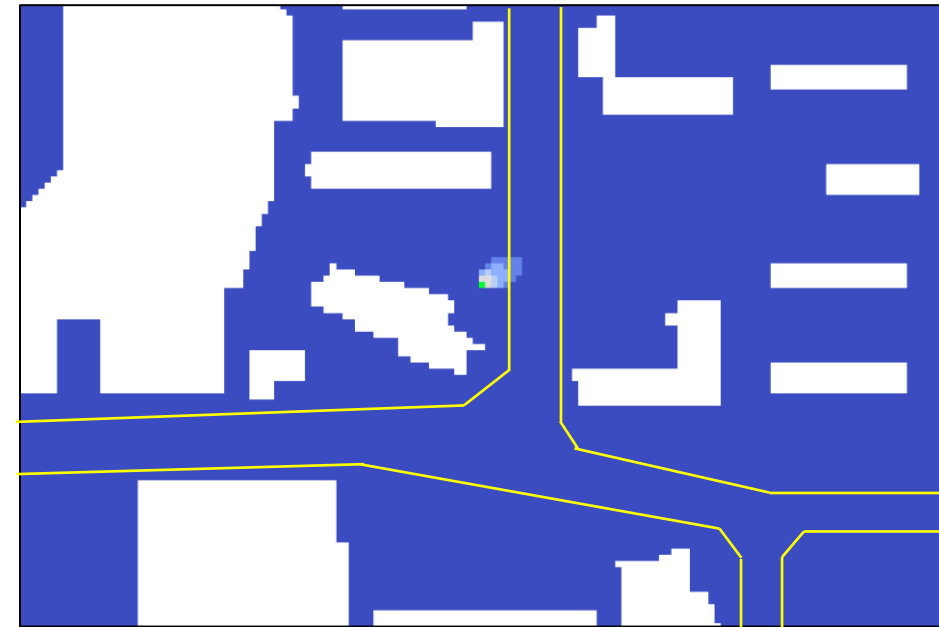
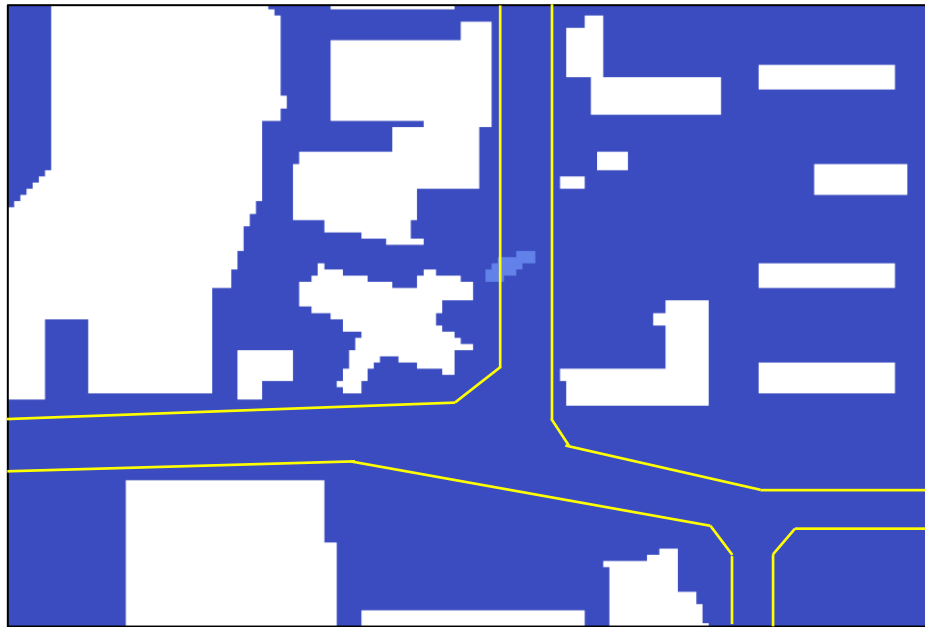
10 18 32 56 100 180 320 560



濃度 [f/L]

地上高さ 1.25 m

地上高さ 6.25 m



10 18 32 56 100 180 320 560

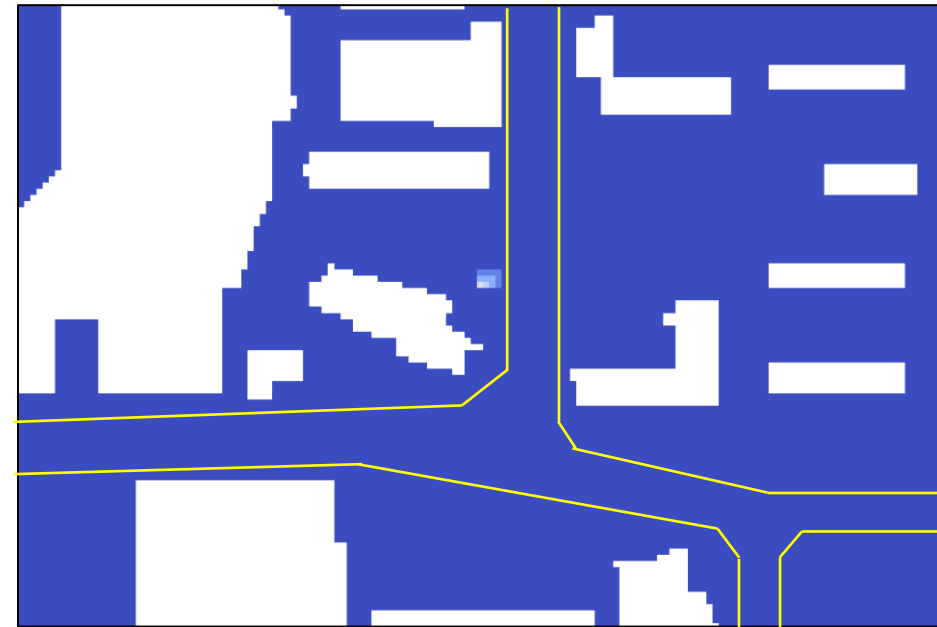
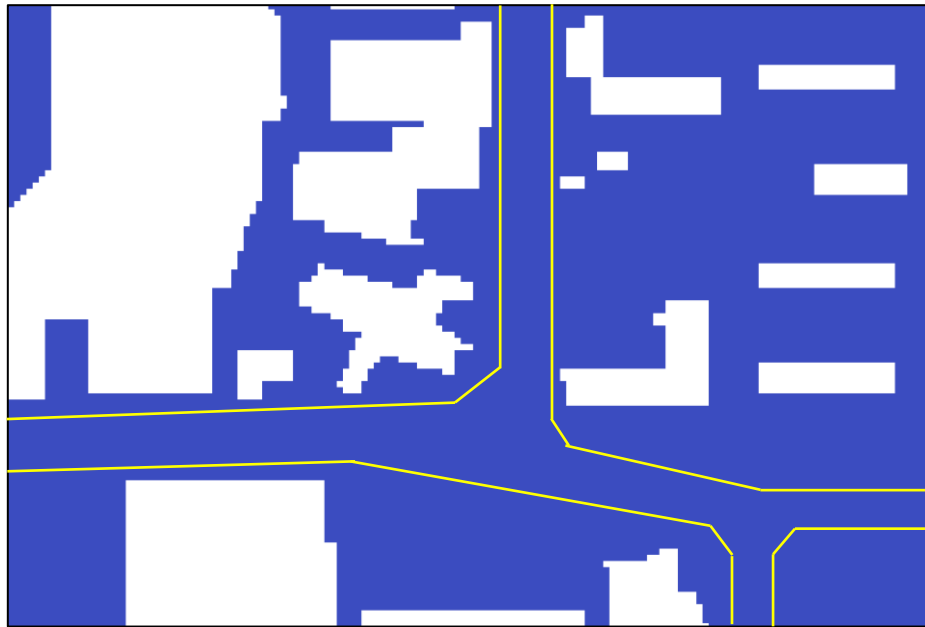


濃度 [f/L]



地上高さ 1.25 m

地上高さ 6.25 m



10 18 32 56 100 180 320 560



濃度 [f/L]