

令和 6 年度

事業報告書

自 令和 6 年 4 月 1 日

至 令和 7 年 3 月 3 1 日

公益財団法人堺市学校給食協会

I 法人の概要

1. 設立年月日

昭和22年2月「堺市学校給食組合」設立。昭和26年6月「堺市学校給食会」、昭和29年6月「堺市学校給食協会」と改称し、段階的組織強化が図られた。

昭和44年8月30日「財団法人堺市学校給食協会」として法人化された。

平成25年4月1日「公益財団法人堺市学校給食協会」と名称変更された。

2. 定款に定める目的

この法人は、学校教育活動の一環として行われている堺市立学校における学校給食の円滑な実施及びその充実発展に努め、学校給食における食育の推進を支援することにより、子どもの健全育成に寄与することを目的とする。

3. 定款に定める事業内容

この法人は、前条の目的を達成するために次の事業を行う。

- (1) 学校給食用物資の安定供給及び安全性確保、衛生管理に関する事業
- (2) 学校給食を通じた食育の推進及び支援に関する事業
- (3) 学校給食の普及充実に関する事業
- (4) その他この法人の目的を達成するために必要な事業

4. 事務所の所在地

堺市南区原山台5丁4番1号 (電話番号 072-297-5001)

※令和5年4月1日より移転

5. 役員等に関する事項

(理事・監事)

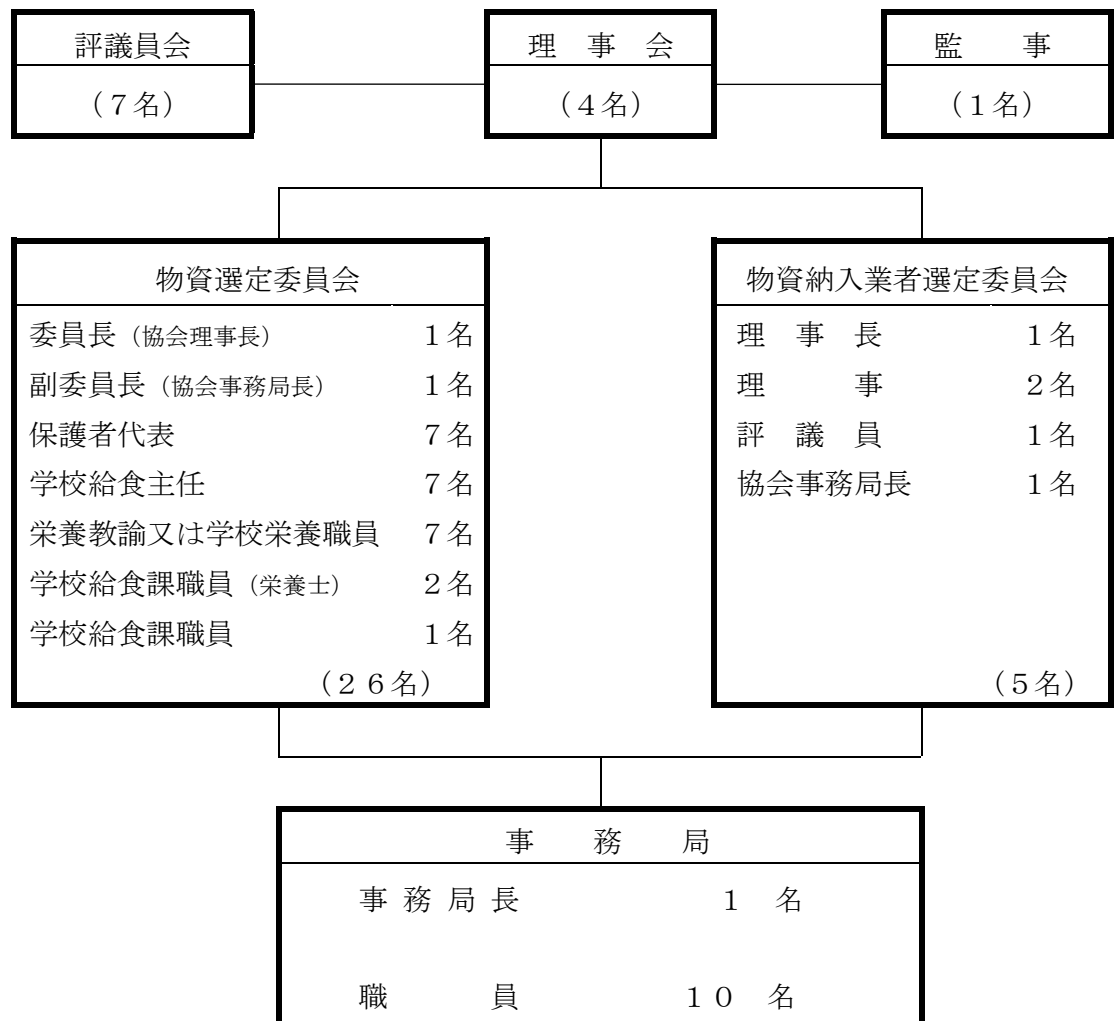
役 職	氏 名	常勤・非常勤の別	担 当 職 務 ・ 現 職 等
理 事 長	比 嘉 宏 幸	常 勤	学校給食協会役員
理 事	林 大 司	非 常 勤	林企業経営研究所社長
理 事	江 里 口 幸 子	非 常 勤	堺市立三宝小学校長
理 事	山 本 洋 一	非 常 勤	元堺市立小学校長
監 事	落 合 明 男	非 常 勤	公認会計士

(評議員)

役 職	氏 名	現 職 等
評 議 員	堀 内 義 行	元堺市職員
評 議 員	岩 崎 紘 美	堺市PTA協議会役員
評 議 員	樋 口 信 征	堺市教育委員会 学校管理部学校給食課長
評 議 員	井 上 敬 子	堺市立美木多小学校長
評 議 員	宇 野 佳 子	元大阪府立大学高等教育推進機構非常勤講師
評 議 員	小 山 久 子	大阪芸術大学芸術学部初等芸術教育学科特任教授
評 議 員	雑 賀 増 夫	元堺市立小学校長

6. 職員等に関する事項 (R7.3.31 現在)

(1) 組織図



(2) 職員の状況

区 分	職 員 数
常 勤	6名
非 常 勤	2名
民間派遣職員	2名
合 計	10名

Ⅱ 事業の状況

1. 事業期間 令和6年4月1日 から 令和7年3月31日

2. 給食実施状況

①小学校 92校

【給食月別実施期間・回数及び実施人数】

月	実 施 期 間	実施 回数	人 数			
			低学年	中学年	高学年	合 計
4	4/11 ～ 4/30	13	145,068	169,643	219,435	534,146
5	5/ 1 ～ 5/31	21	246,059	261,989	341,084	849,132
6	6/ 3 ～ 6/28	20	240,048	252,948	327,484	820,480
7	7/ 1 ～ 7/18	13	160,718	169,888	218,279	548,885
9	8/28 ～ 9/30	22	269,863	283,402	360,890	914,155
10	10/ 1 ～ 10/31	22	263,151	279,950	352,579	895,680
11	11/ 1 ～ 11/29	20	233,953	247,167	309,691	790,811
12	12/ 2 ～ 12/23	16	194,646	205,744	267,376	667,766
1	1/10 ～ 1/31	15	184,676	193,483	249,430	627,589
2	2/ 3 ～ 2/28	18	221,671	233,710	300,379	755,760
3	3/ 3 ～ 3/21	13	160,241	169,283	204,769	534,293
6	年間回数及び人数	193	2,320,094	2,467,207	3,151,396	7,938,697
年度	1日平均人数		12,021	12,783	16,328	41,133

②支援学校 支援学校 2校 支援学校分校 1校 計 3校

【給食月別実施期間・回数及び実施人数】

月	実 施 期 間	実施 回数	人 数			
			低学年	中学年	高学年	合 計
4	4/11 ～ 4/30	13	1,267	1,128	7,230	9,625
5	5/ 1 ～ 5/31	21	2,042	1,717	11,163	14,922
6	6/ 3 ～ 6/28	20	2,042	1,717	11,163	14,922
7	7/ 1 ～ 7/18	13	1,313	1,085	7,241	9,639
9	9/ 4 ～ 9/30	17	1,662	1,453	9,398	12,513
10	10/ 1 ～ 10/31	22	2,096	1,778	11,324	15,198
11	11/ 1 ～ 11/29	20	1,873	1,592	10,036	13,501
12	12/ 2 ～ 12/23	16	1,577	1,321	8,561	11,459
1	1/10 ～ 1/31	15	1,408	1,229	7,815	10,452
2	2/ 3 ～ 2/28	18	1,682	1,456	9,303	12,441
3	3/ 3 ～ 3/21	13	1,059	915	5,520	7,494
6	年間回数及び人数	188	18,021	15,391	98,754	132,166
年度	1日平均人数		96	82	525	703

③大泉中学校 1校

【給食月別実施期間・回数及び実施人数】

月	実 施 期 間	実施 回数	人数合計
4	4/11 ～ 4/30	13	1,244
5	5/ 1 ～ 5/31	21	1,795
6	6/ 3 ～ 6/28	20	1,442
7	7/ 1 ～ 7/18	13	1,234
9	8/28 ～ 9/30	22	1,993
10	10/ 1 ～ 10/31	22	1,913
11	11/ 1 ～ 11/29	20	1,520
12	12/ 2 ～ 12/23	16	1,517
1	1/10 ～ 1/31	15	1,360
2	2/ 3 ～ 2/28	18	1,371
3	3/ 3 ～ 3/21	13	1,028
6 年度	年間回数及び人数	193	16,417
	1日平均人数		85

④中学校（大泉中学校除く） 42校

【給食月別実施期間・回数及び実施人数】

月	実 施 期 間	実施 回数	人 数			
			小盛	標準	大盛	合 計
4	4/ 9 ～ 4/30	15	7,017	20,031	7,163	34,211
5	5/ 1 ～ 5/31	21	11,101	29,477	11,290	51,868
6	6/ 3 ～ 6/28	20	10,218	25,325	10,139	45,682
7	7/ 1 ～ 7/18	13	5,147	12,311	4,920	22,378
8	8/27 ～ 8/30	4	2,258	5,362	2206	9,826
9	9/ 1 ～ 9/30	19	11,911	28,051	11,449	51,411
10	10/ 1 ～ 10/31	22	11,838	27,549	11,307	50,694
11	11/ 1 ～ 11/29	20	9,853	21,782	9,430	41,065
12	12/ 1 ～ 12/23	16	7,084	15,934	6,623	29,641
1	1/ 9 ～ 1/31	16	10,003	22,103	9,528	41,637
2	2/ 3 ～ 2/28	18	8,671	19,163	8,296	36,130
3	3/ 3 ～ 3/21	13	2,977	6,848	3,018	12,843
6 年度	年間回数及び人数	197	98,078	233,936	95,369	427,386
	1日平均人数		498	1,188	484	2,170

⑤小・支援学校・大泉中学校

【パン・米飯・牛乳の実施人数】

月		低学年	中学年	高学年	大泉中学校	計
4	パン	60,650	67,885	90,531	584	219,650
	米飯	85,605	102,795	136,078	660	325,138
	牛乳	145,097	169,440	225,427	1,244	541,208
5	パン	291,352	340,120	452,036	2,488	1,085,996
	米飯	100,303	107,355	143,252	663	351,573
	牛乳	147,718	156,206	208,883	1,132	513,939
6	パン	246,038	261,619	350,236	1,795	859,688
	米飯	494,059	525,180	702,371	3,590	1,725,200
	牛乳	93,492	98,215	129,372	583	321,662
7	パン	144,662	152,134	202,752	859	500,407
	米飯	236,221	248,507	330,332	1,442	816,502
	牛乳	474,375	498,856	662,456	2,884	1,638,571
8 ・ 9	パン	64,544	68,174	89,396	476	222,590
	米飯	97,413	102,713	136,044	758	336,928
	牛乳	160,627	169,627	224,216	1,234	555,704
10	パン	322,584	340,514	449,656	2,468	1,115,222
	米飯	105,231	110,364	142,937	762	359,294
	牛乳	166,185	174,358	227,226	1,231	569,000
11	パン	269,222	282,570	368,167	1,993	921,952
	米飯	540,638	567,292	738,330	3,986	1,850,246
	牛乳	106,046	112,313	143,393	674	362,426
12	パン	159,027	169,277	220,461	1,239	550,004
	米飯	262,920	279,442	361,863	1913	906,138
	牛乳	527,993	561,032	725,717	3,826	1,818,568
1	パン	98,609	103,816	133,278	573	336,276
	米飯	137,017	144,721	186,513	947	469,198
	牛乳	233,743	246,653	318,062	1,520	799,978
2	パン	469,369	495,190	637,853	3040	1,605,452
	米飯	77,897	81,867	109,452	666	269,882
	牛乳	117,997	124,853	166,296	851	409,997
3	パン	194,521	205,284	274,417	1,517	675,739
	米飯	390,415	412,004	550,165	3,034	1,355,618
	牛乳	75,812	79,582	105,128	562	261,084
合 計	パン	926,763	981,517	1,281,600	6,527	3,196,407
	米飯	1,405,043	1,494,396	1,960,458	9,890	4,869,787
	牛乳	2,314,267	2,458,247	3,225,711	16,417	8,014,642

⑥殿馬場中学校夜間学級・堺高等学校定時制課程

【給食回数及び実施人数】

学 校	年間実施回数	年間延人数	1日平均人数
殿馬場中学校夜間学級	195	6,250	32
堺高等学校定時制課程	154	4,920	32

⑦【年度別給食実施人数】

		令和2年度	令和3年度	令和4年度	令和5年度	令和6年度
小学校	年間延人数	7,952,460	8,509,720	8,268,914	8,007,387	7,938,697
	1日平均人数	45,443	43,640	42,845	41,705	41,133
学 校 支 援	年間延人数	93,540	107,528	113,711	122,037	132,166
	1日平均人数	550	565	604	653	703
中学校	年間延人数	259,952	315,582	328,944	375,485	427,386
	1日平均人数	1,605	1,586	1,695	1,916	2,170
中 大 学 泉	年間延人数	-	-	-	15,335	16,417
	1日平均人数	-	-	-	80	85

⑧【小・支援学校給食費】

	低学年	中学年	高学年
1食あたり	245円	250円	255円
1食あたり（牛乳除去）	175円	180円	185円

※物価高騰分として、別途1食当り1学期25円、2学期30円、3学期41円を堺市が助成

⑨【中学校給食費】

	小 盛	標 準	大 盛
1食あたり	300円	310円	330円
1食あたり（牛乳除去）	230円	240円	260円

※物価高騰分として、別途1食当り1学期25円、2学期30円、3学期57円を堺市が助成

3. 主な契約に関する事項

(単位:千円)

契 約 相 手	契 約 金 額 等	内 容
堺 市	89,192	学校給食運営業務
登 録 業 者	1,084,674	物資売買契約
輸 送 業 者	92,147	物資配送契約
大阪府学校給食会	1,117,040	パン・牛乳・米飯の売買契約

4. 役員会に関する事項

(理事会)

区 分	開 催 日	議 案	場 所
第 1 回	令和 6 年 6 月 1 1 日	<ul style="list-style-type: none"> ・ 令和 5 年度公益財団法人堺市学校給食協会事業報告の認定について ・ 令和 5 年度公益財団法人堺市学校給食協会決算の認定について ・ 令和 6 年度第 1 回評議員会の招集について ・ 理事長の職務執行状況報告について 	給食協会 会議室
第 2 回	令和 7 年 3 月 4 日	<ul style="list-style-type: none"> ・ 令和 7 年度公益財団法人堺市学校給食協会事業計画について ・ 令和 7 年度公益財団法人堺市学校給食協会予算について ・ 資金調達及び設備投資の見込みについて ・ 令和 6 年度臨時評議員会の招集について ・ 理事長の職務執行状況報告について 	給食協会 会議室

(評議員会)

区 分	開 催 日	議 案	場 所
第 1 回	令和 6 年 6 月 2 6 日	<ul style="list-style-type: none"> ・ 令和 6 年度公益財団法人堺市学校給食協会評議員の選任について ・ 令和 5 年度公益財団法人堺市学校給食協会決算の認定について ・ 「公益財団法人堺市学校給食協会理事長等の報酬等に関する規定」一部改定の認定について ・ 令和 5 年度公益財団法人堺市学校給食協会事業報告について 	給食協会 会議室
臨時	令和 7 年 3 月 2 1 日	<ul style="list-style-type: none"> ・ 「公益財団法人堺市学校給食協会理事長等の報酬等に関する規程」改定案の承認について 	持ち回り

(監 査)

開 催 日	場 所	監 査 範 囲
令和 6 年 6 月 5 日	給食協会 理事長室	令和 5 年度 1 ～ 3 月分 令和 5 年度 決算監査
令和 7 年 1 月 7 日	〃	令和 6 年度 4 ～ 6 月分
1 月 2 1 日	〃	令和 6 年度 7 ～ 9 月分
2 月 2 5 日	〃	令和 6 年度 1 0 ～ 1 2 月分

5. 各種委員会、研修会及び業者視察 等

(1) 物資選定委員会

回 数	開 催 日	場 所	選 定 月
第1回	令和6年 4月23日	堺市立榑文化会館	小学校：令和6年6・7月分 中学校：令和6年8・9・10月分
第2回	6月19日	堺市立榑文化会館	小学校：令和6年8・9・10月分 中学校：令和6年11・12月分
第3回	9月18日	堺市立榑文化会館	小学校：令和6年11・12月分 中学校：令和6年1・2月分
第4回	11月19日	堺市立榑文化会館	小学校：令和7年1・2・3月分 中学校：令和7年3月分
第5回	令和7年 1月17日	堺市立榑文化会館	令和7年4・5月分
第6回	2月20日	堺市立榑文化会館	令和7年6・7月分

(2) その他、委員会・研修会等への参加状況

会議の名称	開 催 日	場 所
人権教育セミナー	令和6年 5月14日 令和6年 6月26日	堺市立人権ふれあいセンター 堺市立人権ふれあいセンター
アレルギー会議	令和6年 7月 4日 令和6年 9月30日 令和7年 2月 3日	堺市役所本館 地下1階 食堂横会議室 堺市役所本館 地下1階 多目的室 堺市役所本館 地下1階 食堂横会議室
大阪府学校給食用物資 運営委員会	令和6年 7月10日 令和6年11月18日 令和7年 2月21日	大阪赤十字会館

(3) 研修会等の開催状況

研 修 会 の 名 称	対象者	開 催 日	場 所
学校給食物資の衛生管理 に関する研修会	全業者	令和6年4月5日	堺市立榑文化会館
学校給食物資の衛生管理 に関する研修会	全業者	令和6年7月19日	堺市立榑文化会館
中学校全員喫食に向けた 説明会	野菜業者	令和6年11月 1日	給食協会 会議室
	食肉業者	令和6年11月 5日	
	一般物資 業者	令和6年11月 7日	

(4) 登録業者及び製造工場の視察

視 察 日	業 者	所 在 地
令和6年7月22日	大阪南部合同青果株式会社	堺市北区中村町7-4-4番地の1
	株式会社樽井	岸和田市西之内町6-7-2
令和6年7月30日	株式会社池田商店	大阪市西成区北津守4丁目4番66号
令和6年7月31日	丸安青果株式会社	西宮市西宮浜2丁目6-5
令和6年8月1日	奥野水産株式会社	大阪市東住吉区今林1丁目2番68号
	株式会社アゼモト	大阪市平野区長吉川辺3-1-7
	株式会社和昂	伊丹市寺本6丁目19番地の2
令和6年8月6日	みくりや青果株式会社	茨木市宮島1丁目1番1号
	株式会社日鯉	大阪市東住吉区今林2丁目6番13号
	株式会社大阪ヨーク	茨木市横江1丁目2番15号
	株式会社山大	東大阪市玉串町東3-1-45

6. 経営指標等の推移

(金額単位：千円)

事 業 年 度	令和2年度	令和3年度	令和4年度	令和5年度	令和6年度
① 主な財務指標					
当期収入合計	2,176,303	2,343,252	2,397,592	2,460,569	2,521,861
当期支出合計	2,158,817	2,367,652	2,403,355	2,430,629	2,530,004
当期収支差額	17,486	△24,400	△5,763	29,940	△8,143
次期繰越収支差額	75,747	51,347	45,584	75,524	67,380
資産合計	358,316	262,019	276,019	295,405	378,247
負債合計 (うち借入金)	280,569 (-)	208,672 (-)	228,435 (-)	217,881 (-)	308,867 (-)
正味財産	77,747	53,347	47,584	77,524	69,380
② 主な法人概要					
役員数(人)	5	5	5	5	5
役員報酬総額	4,321	4,310	4,371	4,534	7,296
職員数(人) 【民間派遣職員を含まない】	9	9	9	9	9
人件費総額	42,284	38,989	45,321	47,635	51,880
③ 堺市との取引					
運営補助金収入	0	0	0	0	0
受託収入	92,823	89,133	86,117	112,648	89,192
その他	1,630	1,487	1,380	1,511	1,424
合 計	94,453	90,620	87,497	114,159	90,616

④ 事業別の状況						
小学校	事業支出	1,988,692	2,183,580	2,207,625	2,217,376	2,286,142
給食事業	事業収入	1,998,393	2,153,870	2,207,528	2,220,925	2,283,967
中学校	事業支出	83,347	98,633	102,469	125,277	146,967
給食事業	事業収入	83,456	98,749	102,567	125,485	147,277
中学校	支出額	1,089	973	755	922	783
補食給食事業	収入額	1,089	973	755	922	783
高等学校	支出額	541	514	625	589	641
補食給食事業	収入額	541	514	625	589	641
管理費	支出額	85,954	84,860	88,339	112,750	89,845
	収入額	92,823	89,133	86,117	112,648	89,192

7. 食品検査実施状況

検 査 内 容	回 数
〇 1 5 7 検 査	2, 5 9 9回
ヒスタミン検査	5 5 6回
放 射 能 検 査	2 8回
異 物 検 査	1回

8. 食育活動

学校給食における、食育の一環として食に関する指導の「生きた教材」として地域の産業等に関する理解を深めるとともに、それらの生産に携わる者の努力や食への感謝の念を育み、食育という観点からも、郷土の食材を知り、美味しく食することで、健康について考え、郷土を大切にし、自分を大切にする心を養うことを通じて学校教育の充実発展に寄与することが必要であると考え、以下の食育活動を通じて地産地消の推進を図った。

(1) 親子料理教室（堺市産の野菜・お米使用）

募集対象者及び募集人数 6年生と保護者等（1回に付24名12組）

実 施 日 令和6年7月27日、8月24日、12月7日

実施の献立 ①ごはん（お米）
 ②豚肉のマスタード焼（小松菜・玉葱・人参）
 ③ピザポテト（ピーマン・じゃがいも・玉葱）
 ④キャロットケーキ（人参）

【参加区域及び実施人数】

区 域	会 場	日 程	参加人数
全 区 域	西文化会館	令和6年 7月27日	10名
全 区 域	東文化会館	令和6年 8月24日	24名
全 区 域	梅文化会館	令和6年12月 7日	10名
合 計			44名

(2) たまねぎの栽培（苗植えから収穫まで学校で体験）

【参加校及び実施人数】

学 校	区 域	対 象 学 年	苗の配布数
五箇荘東小学校	北区域	1年生（3クラス）	400本
新金岡小学校	北区域	5年生（3クラス）	400本
中百舌鳥小学校	北区域	支援学級	100本
大泉小学校	北区域	1・2年生（2クラス） 支援学級	300本
登美丘東小学校	東・美原区域	支援学級	200本
登美丘南小学校	東・美原区域	支援学級	200本
美原北小学校	東・美原区域	3年生（3クラス）	400本
三宝小学校	堺区域	6年生（3クラス）	200本
新湊小学校	堺区域	支援学級	100本
浅香山小学校	堺区域	5・6年生（5クラス）	50本
錦西小学校	堺区域	5年生（2クラス）	100本
福泉小学校	西区域	2年生（5クラス）・支援学級	720本
浜寺東小学校	西区域	5年生（2クラス）	300本
深井西小学校	中区域	支援学級	400本
西陶器小学校	中区域	1・2・5年生（6クラス）	400本
東陶器小学校	中区域	支援学級	100本
東百舌鳥小学校	中区域	委員会	400本
深阪小学校	中区域	1・2年生（3クラス）	200本
美木多小学校	南区域	3年生（4クラス）	200本
三原台小学校	南区域	支援学級	400本
御池台小学校	南区域	支援学級	200本
新檜尾台小学校	南区域	支援学級	400本
槇塚台小学校	南区域	5・6年生（4クラス）	200本
宮山台小学校	南区域	1・2年生（4クラス）	400本
陵南中学校	中学校	支援学級	30本
津久野中学校	中学校	支援学級	100本
南八下中学校	中学校	支援学級	400本
陵西中学校	中学校	支援学級	400本
美原西中学校	中学校	支援学級	400本
野田中学校	中学校	支援学級	50本
五箇荘中学校	中学校	クラブ活動	100本
旭中学校	中学校	支援学級	30本
殿馬場中学校	中学校	支援学級	400本
合 計	33校		8,680本

(3) さつまいもの栽培（苗植えから収穫まで学校で体験）

【参加校及び実施人数】

学 校	区 域	対 象 学 年	苗の配布数
新金岡小学校	北区域	2年生（2クラス）	100本
金岡小学校	北区域	1年生（4クラス）	170本
五箇荘東小学校	北区域	1年生（3クラス）	130本
五箇荘小学校	北区域	1・2年生（4クラス）・支援学級	100本
東三国丘小学校	北区域	1年生（4クラス）	130本
西百舌鳥小学校	北区域	支援学級	30本
大泉小学校	北区域	1・2年生（2クラス）・支援学級	300本
中百舌鳥小学校	北区域	支援学級	50本
日置荘西小学校	東・美原区域	支援学級	100本
登美丘東小学校	東・美原区域	支援学級	100本
登美丘南小学校	東・美原区域	支援学級	100本
浅香山小学校	堺区域	2年生（2クラス） 5・6年生（5クラス）	20本 30本
三宝小学校	堺区域	6年生（3クラス）	100本
錦西小学校	堺区域	1・2年生（4クラス）	100本
三国丘小学校	堺区域	1年生（6クラス）	40本
大仙小学校	堺区域	1年生（2クラス）	80本
家原寺小学校	西区域	1年生（2クラス）・支援学級	90本
福泉小学校	西区域	2年生（5クラス）・支援学級	260本
深井西小学校	中区域	支援学級	100本
東陶器小学校	中区域	2年生（3クラス）	80本
土師小学校	中区域	1年生（3クラス）・支援学級	70本
宮園小学校	中区域	支援学級	20本
福泉中央小学校	南区域	1年生（2クラス）	30本
赤坂台小学校	南区域	1年生（2クラス）・支援学級	120本
新檜尾台小学校	南区域	1年生（2クラス）	100本
美木多小学校	南区域	2年生（3クラス）	100本
三原台小学校	南区域	支援学級	100本
槇塚台小学校	南区域	5年生（2クラス）	70本
御池台小学校	南区域	支援学級	60本
竹城台東小学校	南区域	支援学級	10本
宮山台小学校	南区域	1・2年生（4クラス）	100本
上神谷支援学校	南区域	支援学級（16クラス）	100本
南八下中学校	中学校	支援学級	100本
八下中学校	中学校	支援学級	40本

津久野中学校	中学校	支援学級	50本
陵南中学校	中学校	支援学級	30本
三国丘中学校	中学校	支援学級	40本
陵西中学校	中学校	支援学級	100本
野田中学校	中学校	3年生（1クラス）	20本
美原西中学校	中学校	支援学級	100本
五箇荘中学校	中学校	クラブ活動	60本
殿馬場中学校	中学校	2年生（3クラス）	100本
旭中学校	中学校	支援学級	20本
合 計	43校		3,750本

（４）しいたけの栽培

【参加校及び実施人数】

学 校	区 域	対 象 学 年	参加人数
三宝小学校	堺区域	6年生（3クラス）	109名
はるみ小学校	南区域	支援学級	32名
合 計	2校		141名

（５）雪国まいたけ教室

【参加校及び実施人数】

学 校	区 域	対 象 学 年	参加人数
登美丘東小学校	東・美原区域	3年生（2クラス）・支援学級	66名
浜寺石津小学校	西区域	6年生（2クラス）	59名
合 計	2校		125名

（６）出前授業（梅・豆）

【参加校及び実施人数】

学 校	区 域	対 象 学 年	参加人数
東三国丘小学校	北区域	6年生（4クラス）	130名
土師小学校	中区域	5年生（2クラス）	68名
東陶器小学校	中区域	3年生（4クラス）	127名
美木多小学校	南区域	5年生（4クラス）	130名
合 計	4校		455名

(7) こまつ菜収穫体験

【参加校及び実施人数】

実 施 日	学 校	区 域	対 象 学 年	参加人数
令和6年9月26日	さつき野小学校	東・美原区域	3年生(2クラス)	37名
10月29日	美木多小学校	南区域	4年生(4クラス)	116名
11月14日	深阪小学校	中区	3年生(2クラス)	38名
12月18日	東深井	中区	3年生(3クラス)	98名
令和7年1月10日	東百舌鳥	中区	3年生(4クラス)	127名
	合 計	5 校	3・4年生(15クラス)	416名