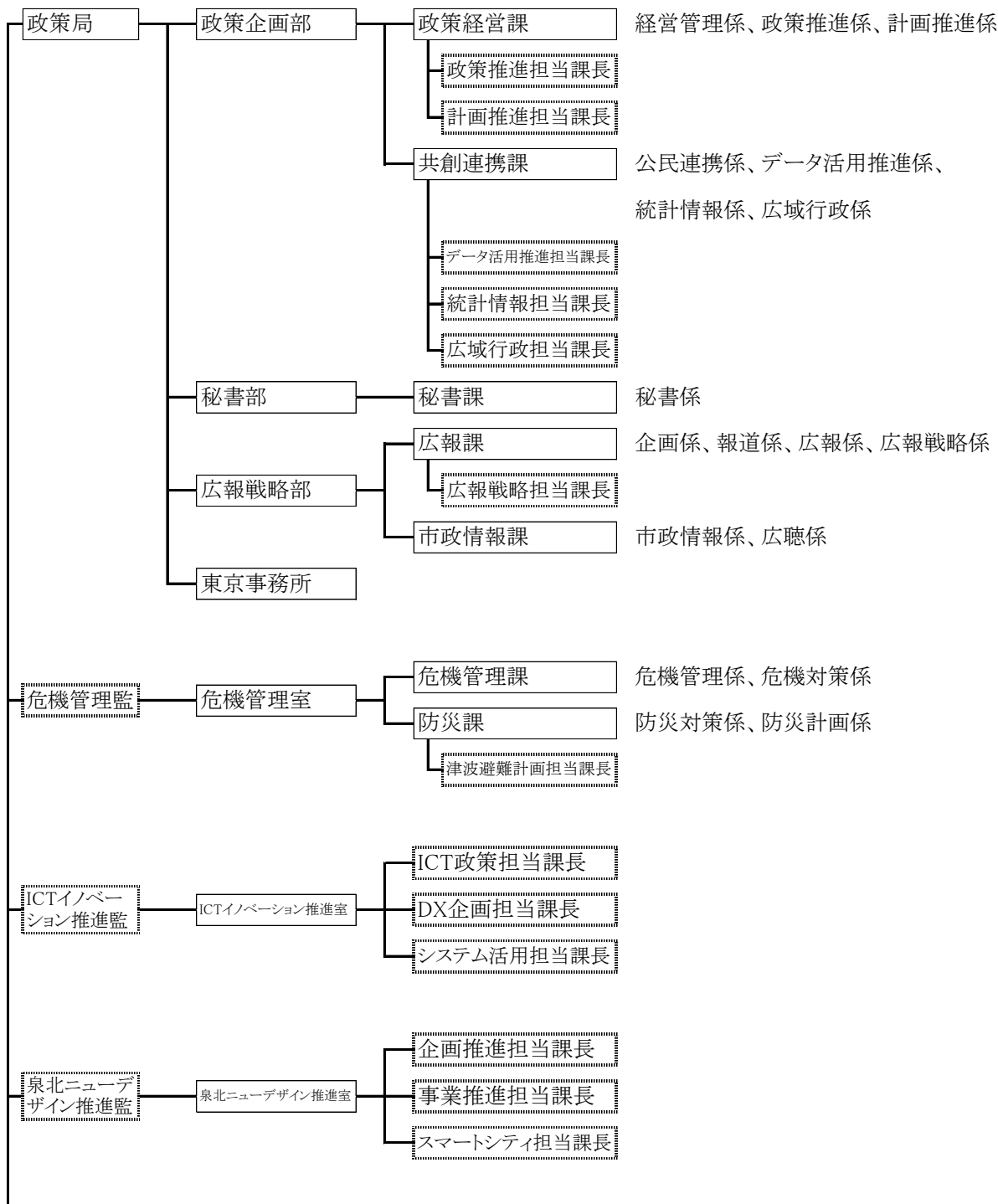


# 堺市行政機構図

令和8年4月1日現在

局・局相当      部・部相当      課・課相当      係・係相当

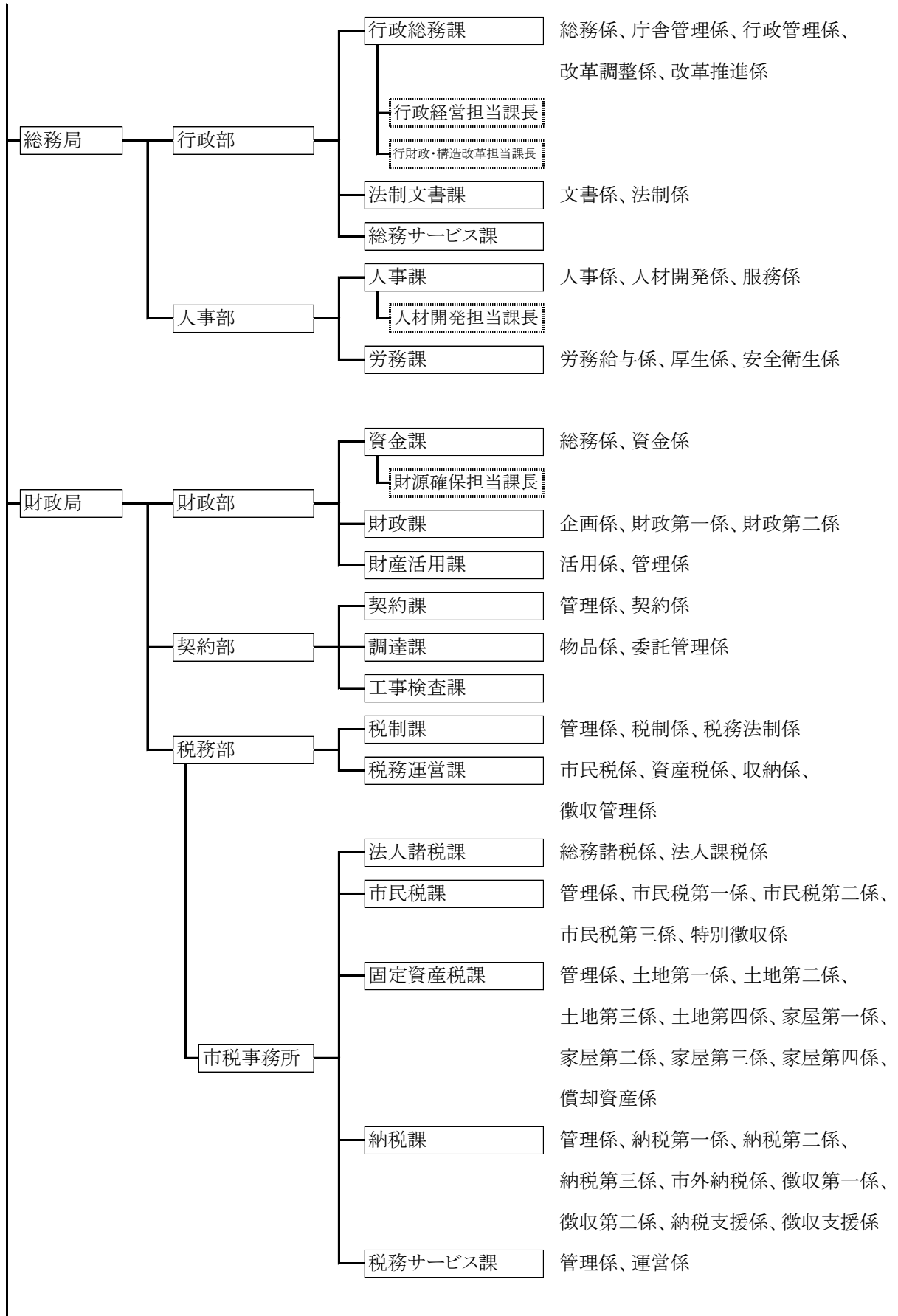


局・局相当

部・部相当

課・課相当

係・係相当

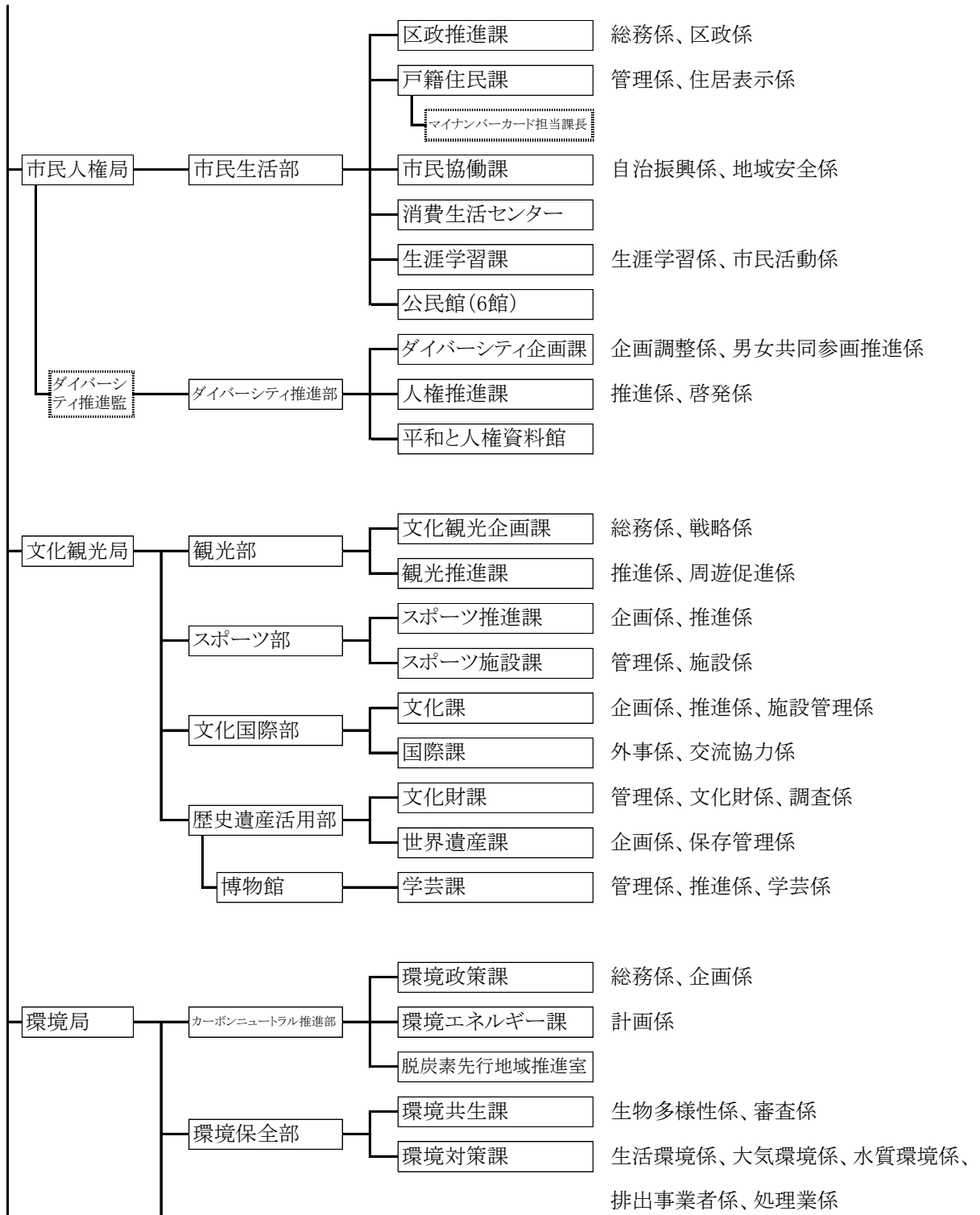


局・局相当

部・部相当

課・課相当

係・係相当

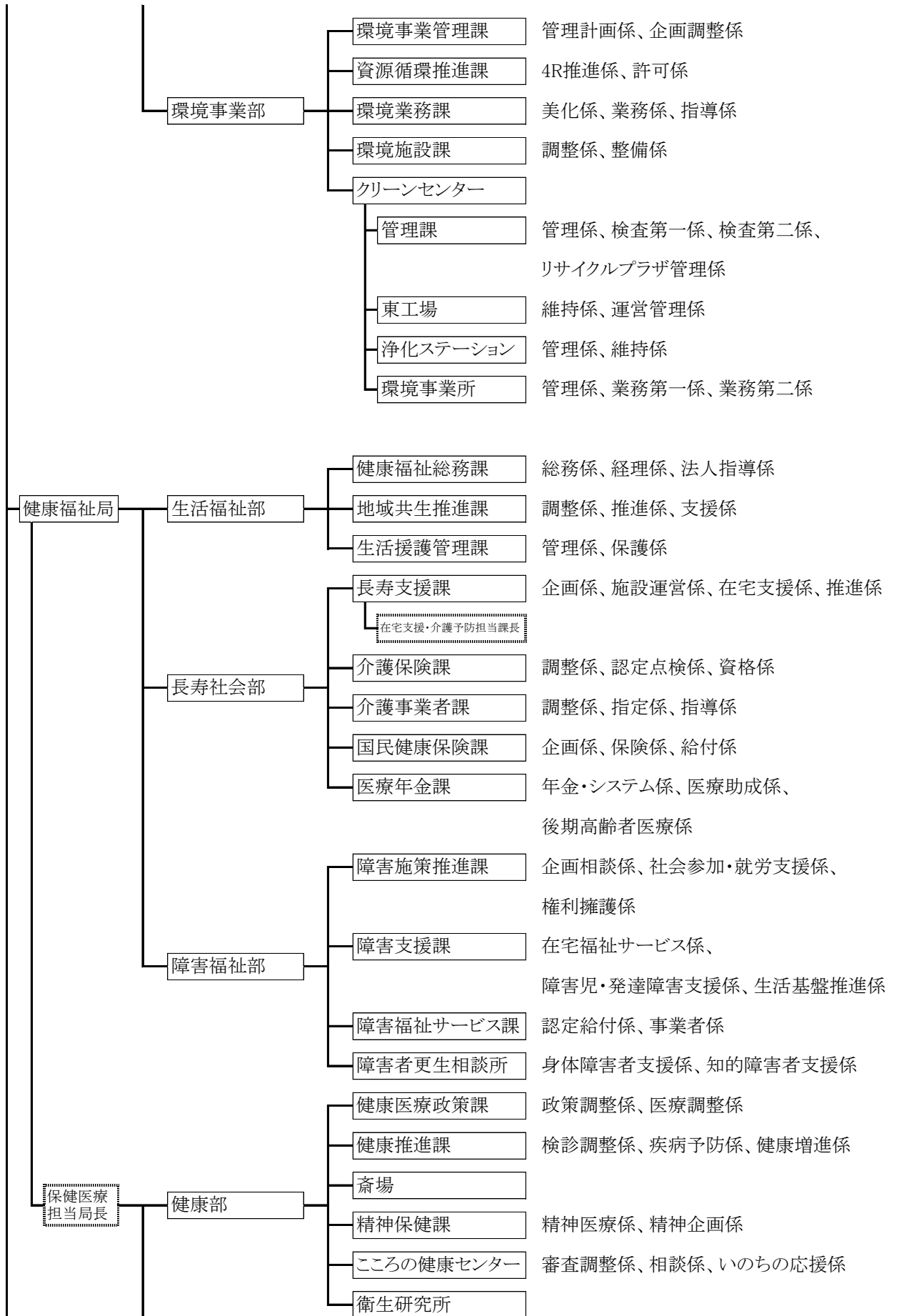


局・局相当

部・部相当

課・課相当

係・係相当

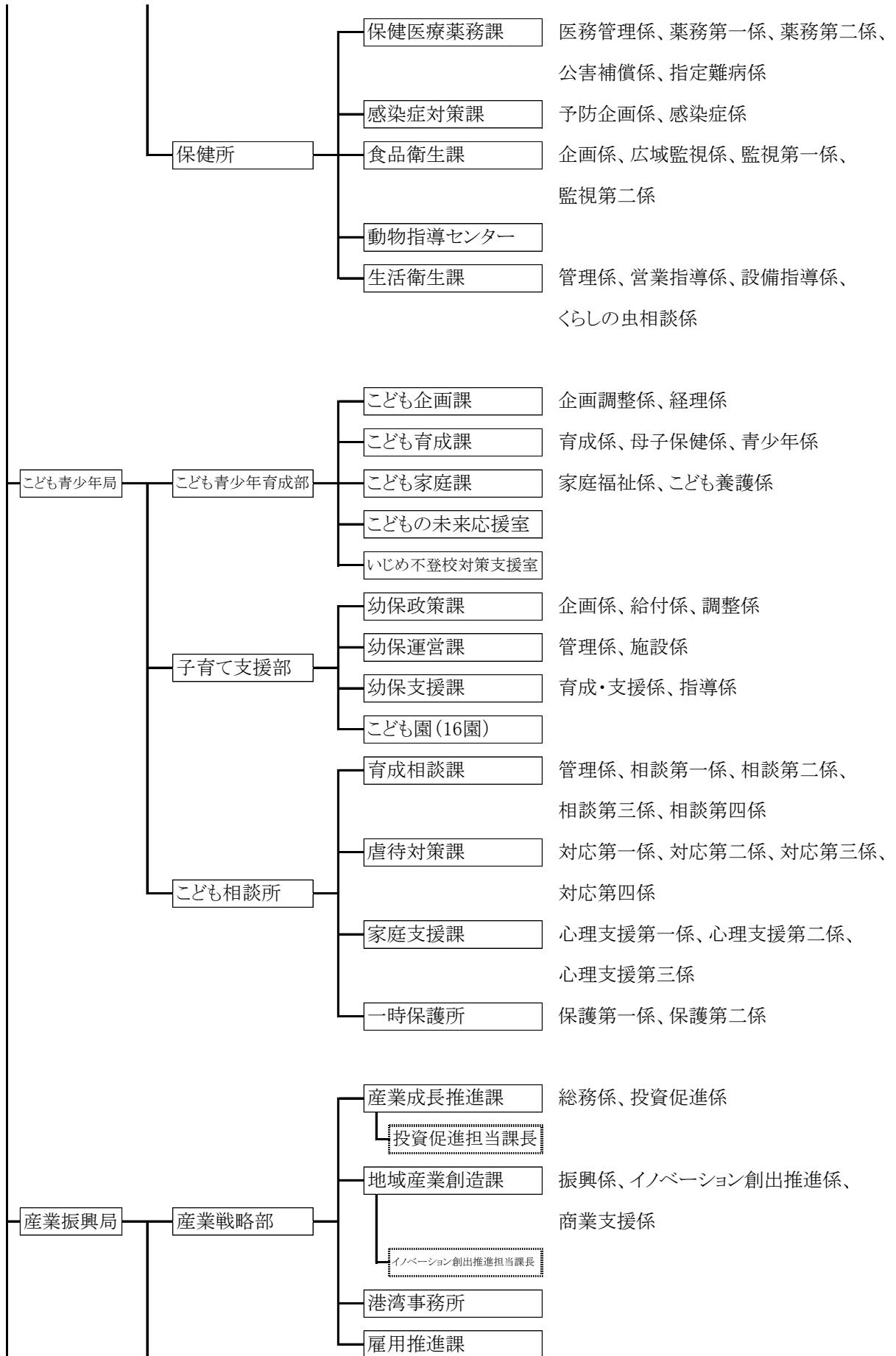


局・局相当

部・部相当

課・課相当

係・係相当



局・局相当

部・部相当

課・課相当

係・係相当

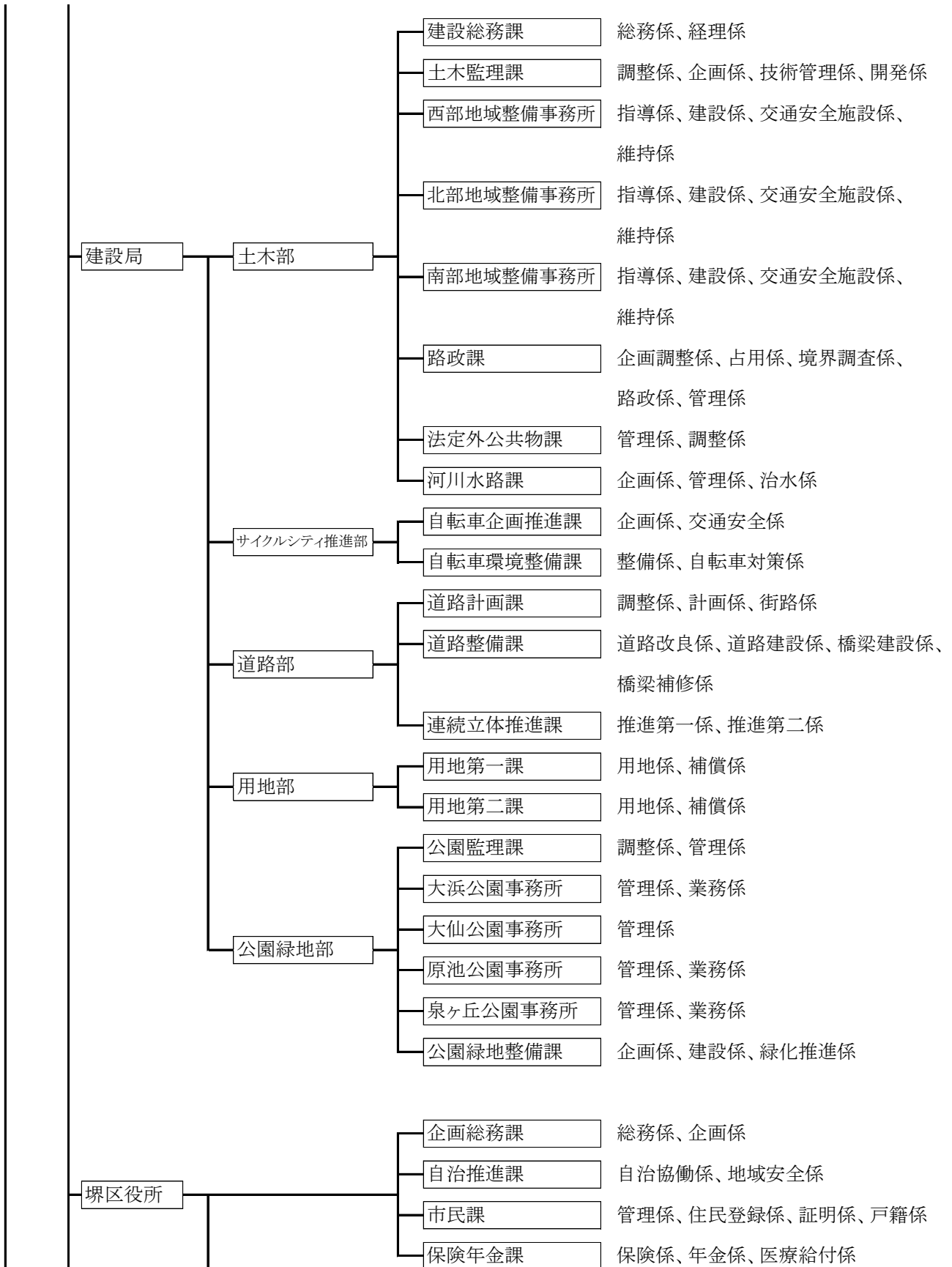


## 局・局相当

## 部・部相当

## 課・課相当

## 係・係相当

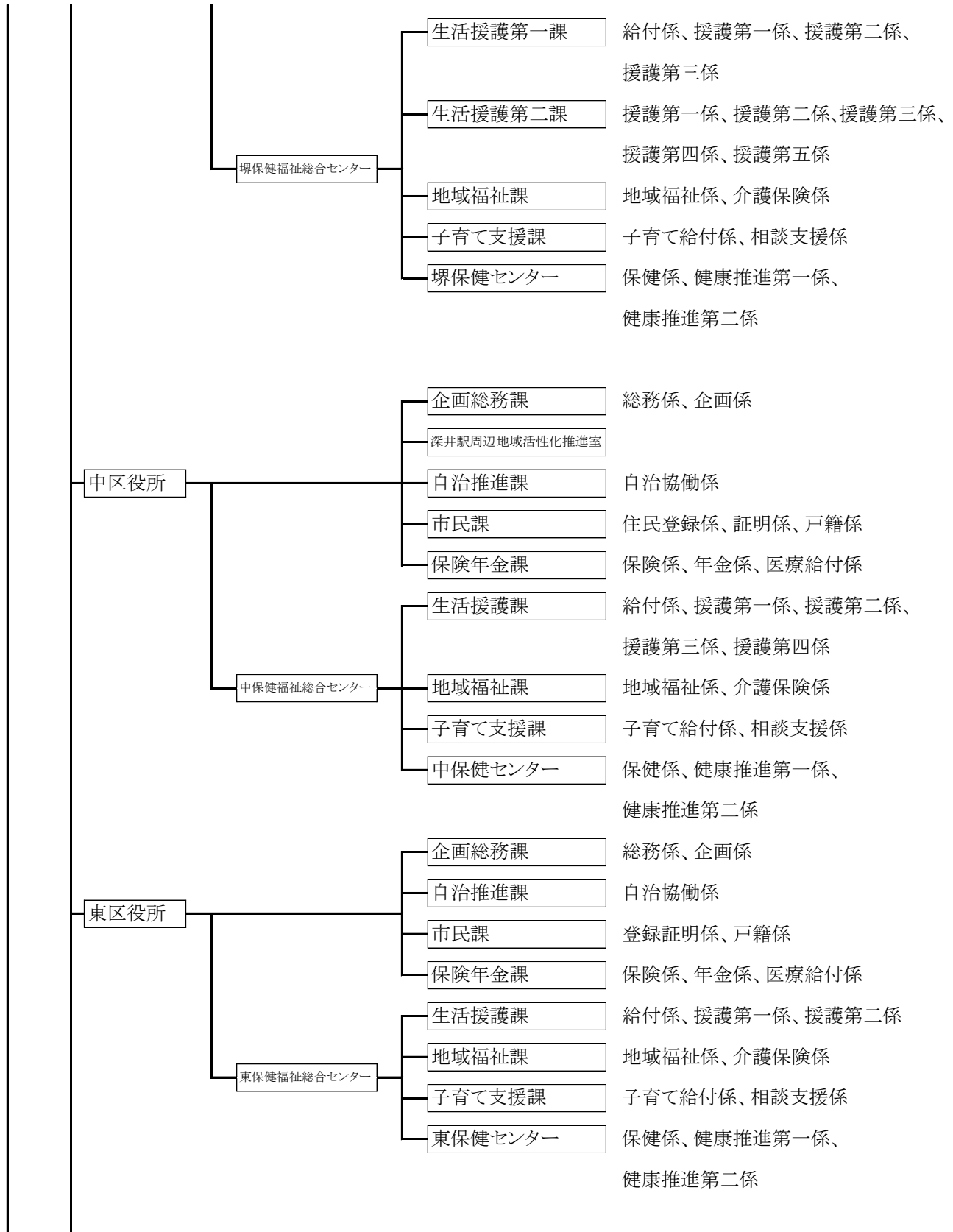


局・局相当

部・部相当

課・課相当

係・係相当

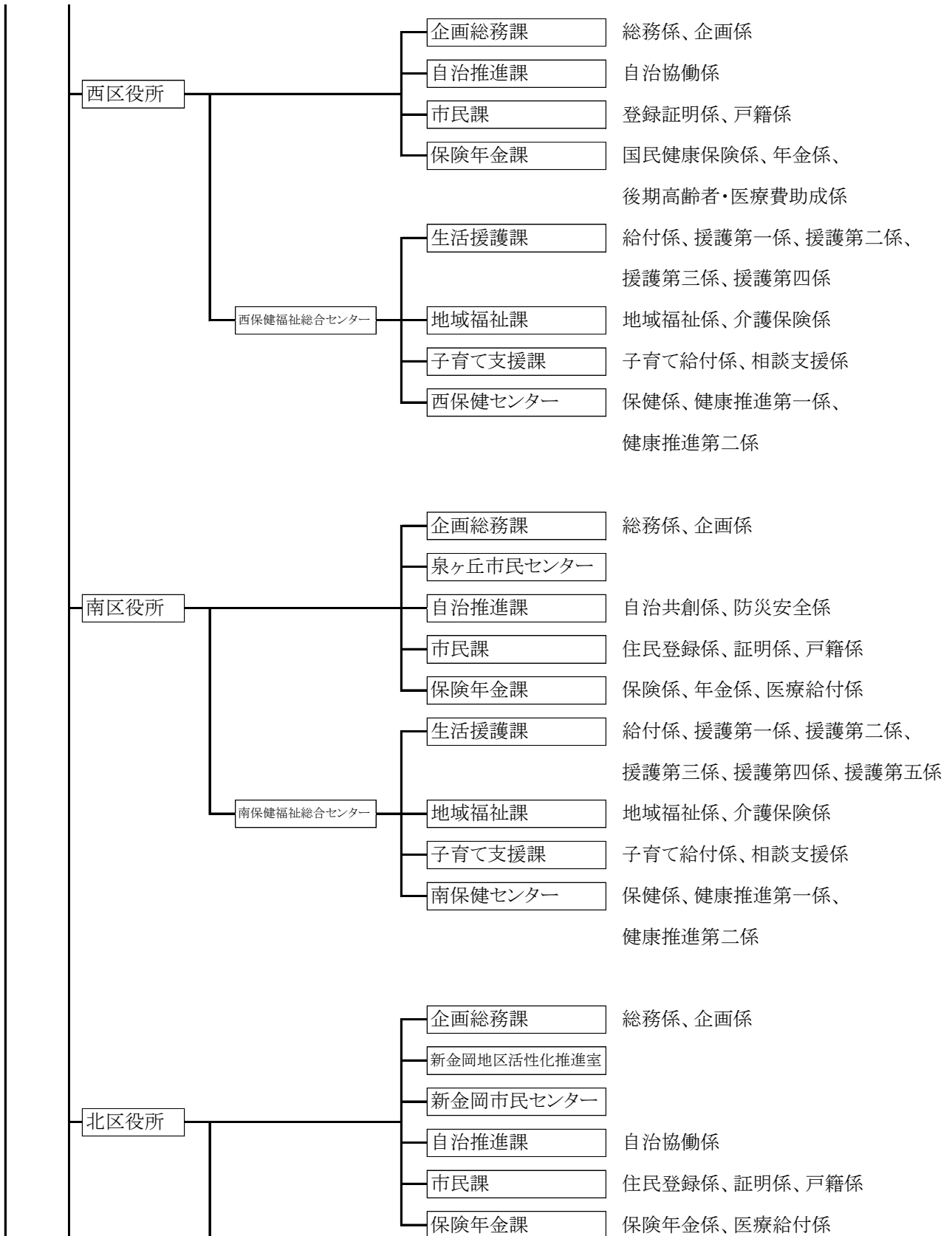


## 局・局相当

## 部・部相当

## 課・課相当

## 係・係相当

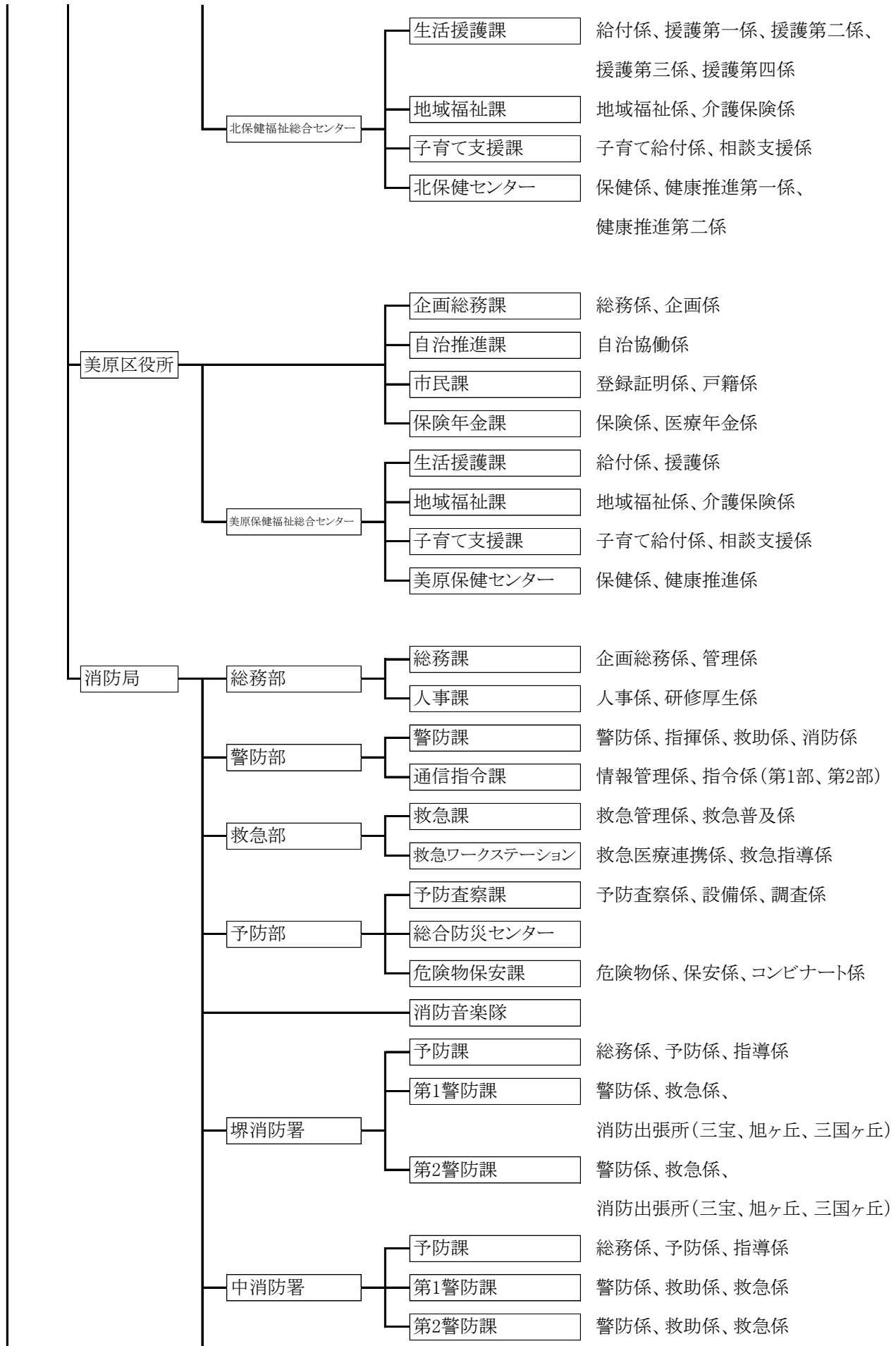


局・局相当

部・部相当

課・課相当

係・係相当

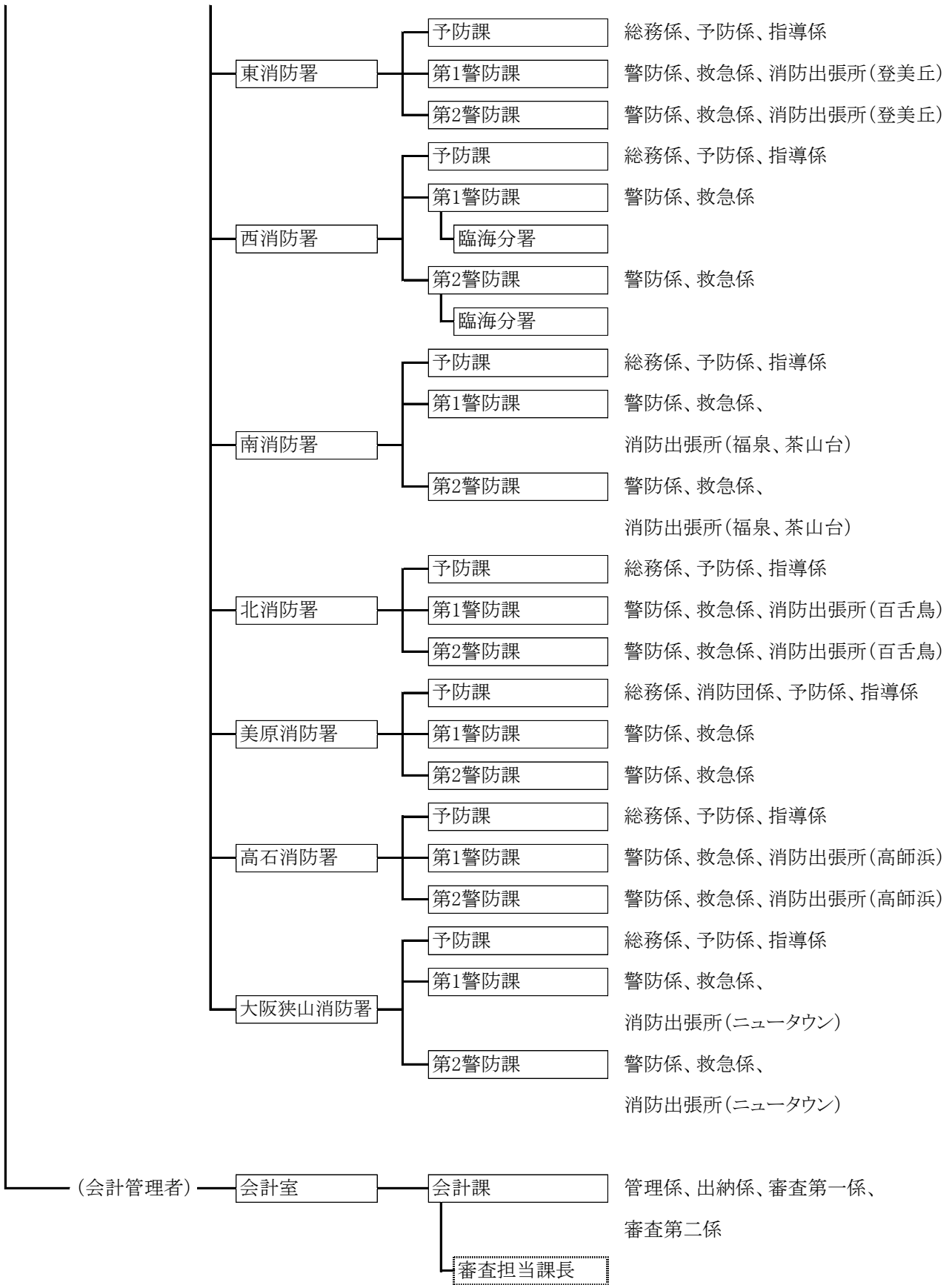


局・局相当

部・部相当

課・課相当

係・係相当



局・局相当

部・部相当

課・課相当

係・係相当

(上下水道  
事業管理者)

上下水道局

経営企画室

- 経営マネジメント担当課長
- 危機管理・広報広聴担当課長
- 広域・公民連携・DX推進担当課長

総務部

- 総務課
- 人事労務担当課長
- 理財・会計課

総務係、人事係

会計係、契約係、財産活用係

サービス管理部

- 事業サービス課
- 給排水設備課
- 排水設備調整担当課長

事業管理係、業務係、債権管理係

管理係、審査係、検査係、装置業務係、  
水洗化促進係

技術力強化担当課長

水道部

- 水道事業調整課
- 水道建設課
- 再整備担当課長
- 水道保全課
- 水運用管理課

事業係、調整係、技術管理係

保全管理係、維持係

水運用係、施設係、設備係、水質係

下水道管路部

- 下水道事業調整課
- 下水道管理課
- 下水道保全課
- 下水道建設課

事業係、調整係、技術管理係

管理係、情報係、開発調整係

管理係、保全係、設備管理係

設計係、建設第一係、建設第二係

下水道施設部

- 下水道施設課
- 三宝水再生センター
- ポンプ場・包括委託担当課長
- 下水道水質管理課

施設管理係、施設第一係、施設第二係

維持管理係、ポンプ場管理係、  
包括委託管理係、水処理係

水質規制係、水質管理係

局・局相当	部・部相当	課・課相当	係・係相当
-------	-------	-------	-------

