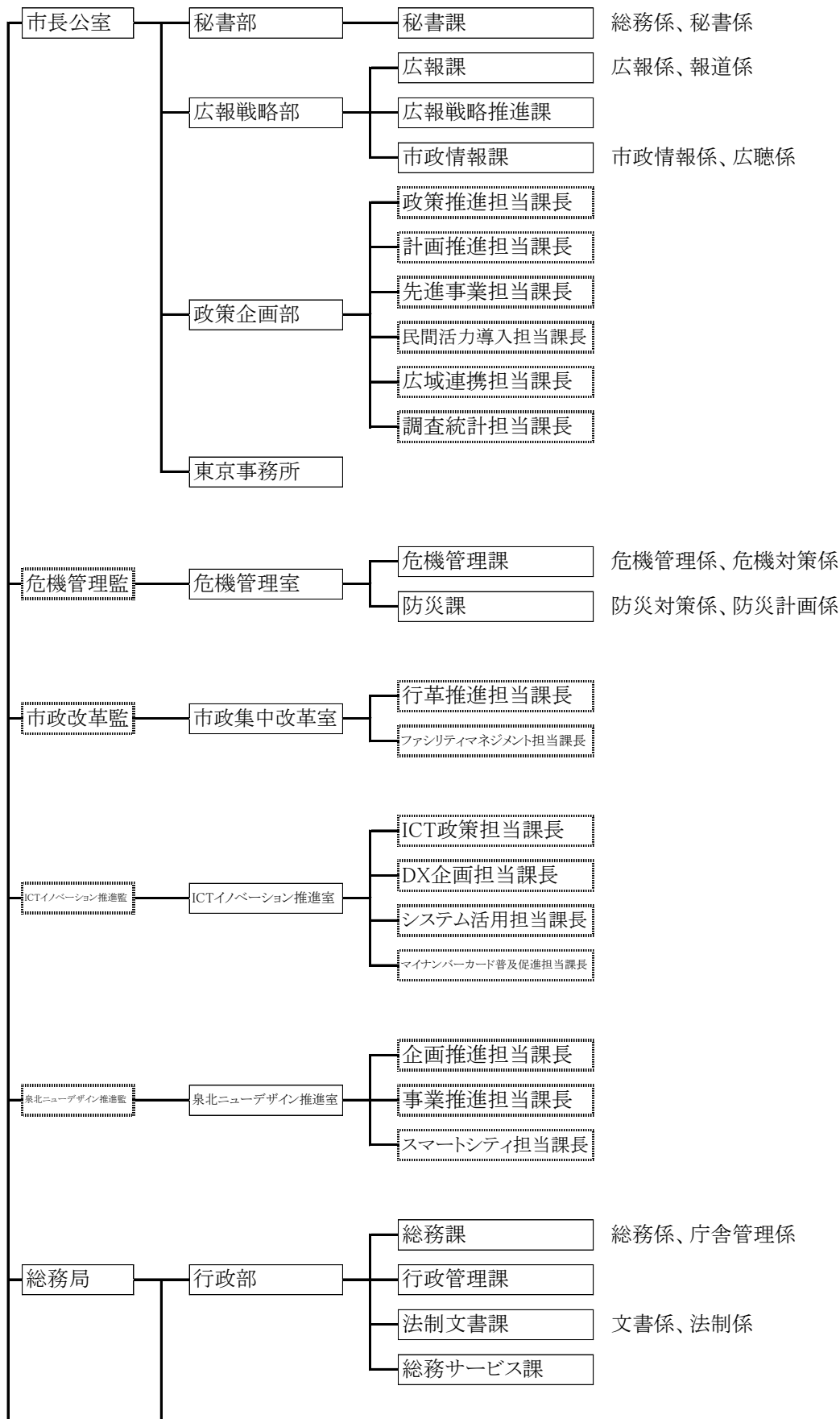


# 堺市行政機構図

令和4年4月1日現在

局相当組織	部相当組織	課相当組織	係相当組織
-------	-------	-------	-------

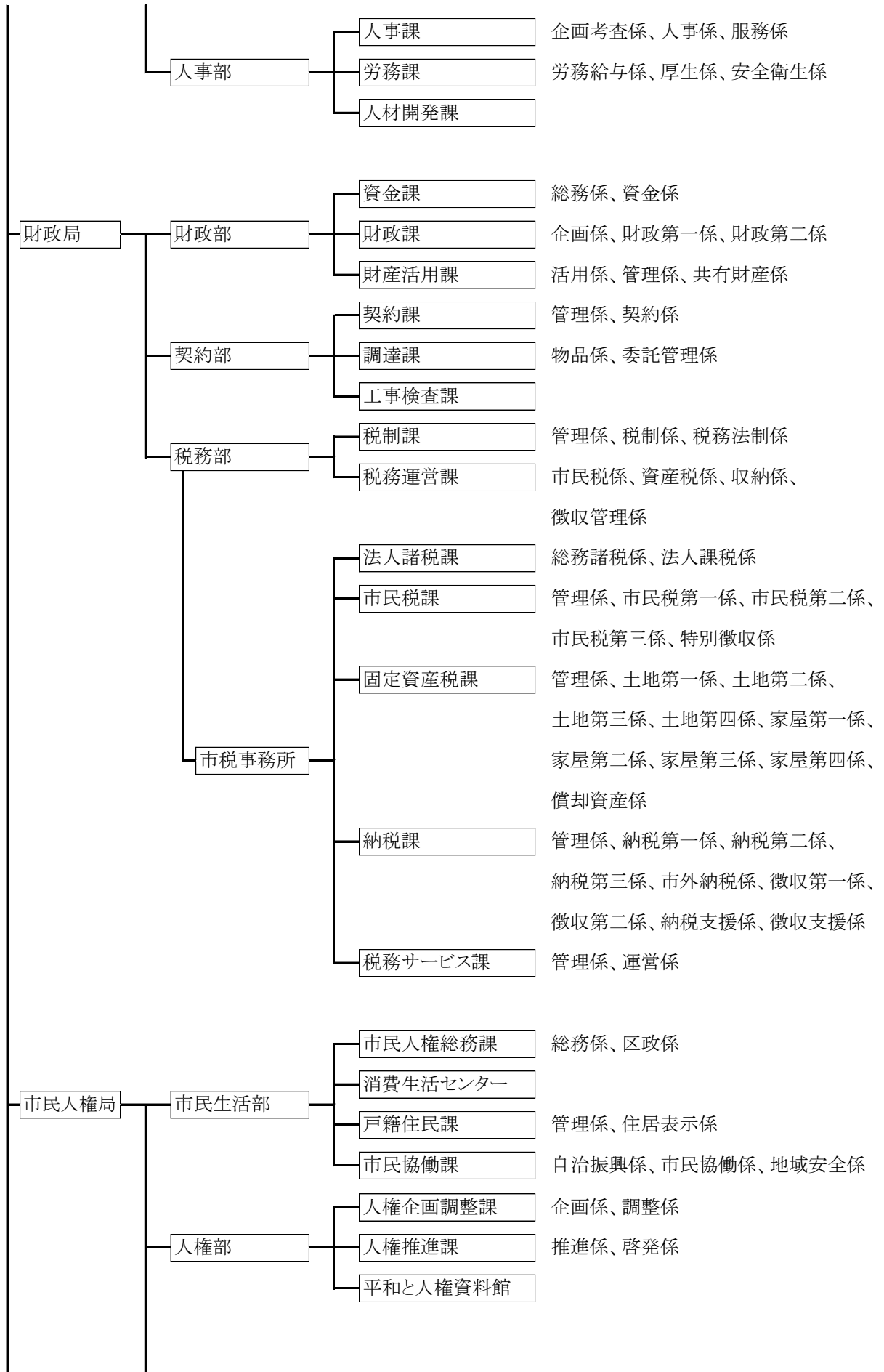


局相当組織

部相当組織

課相当組織

係相当組織

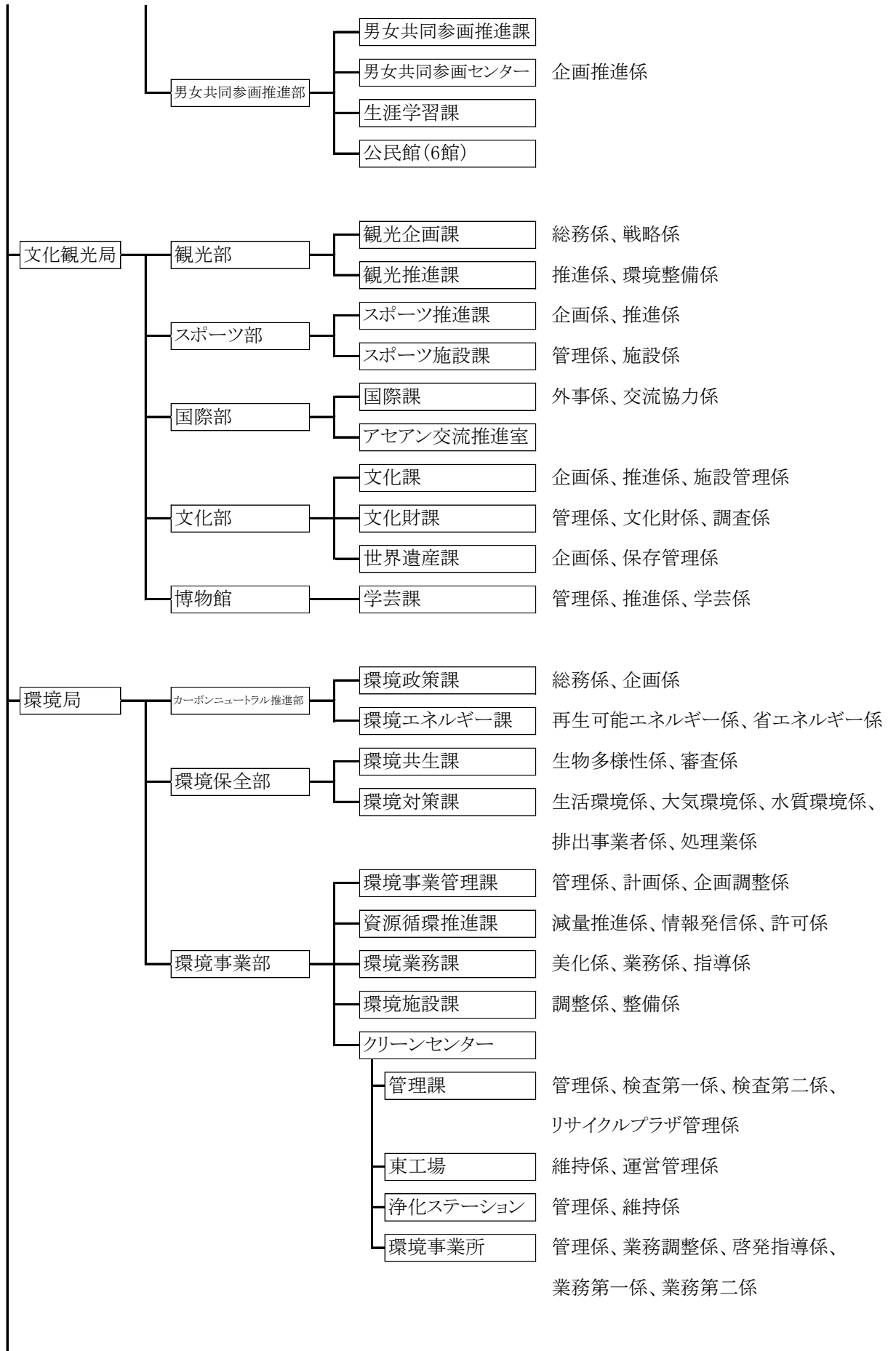


局相当組織

部相当組織

課相当組織

係相当組織

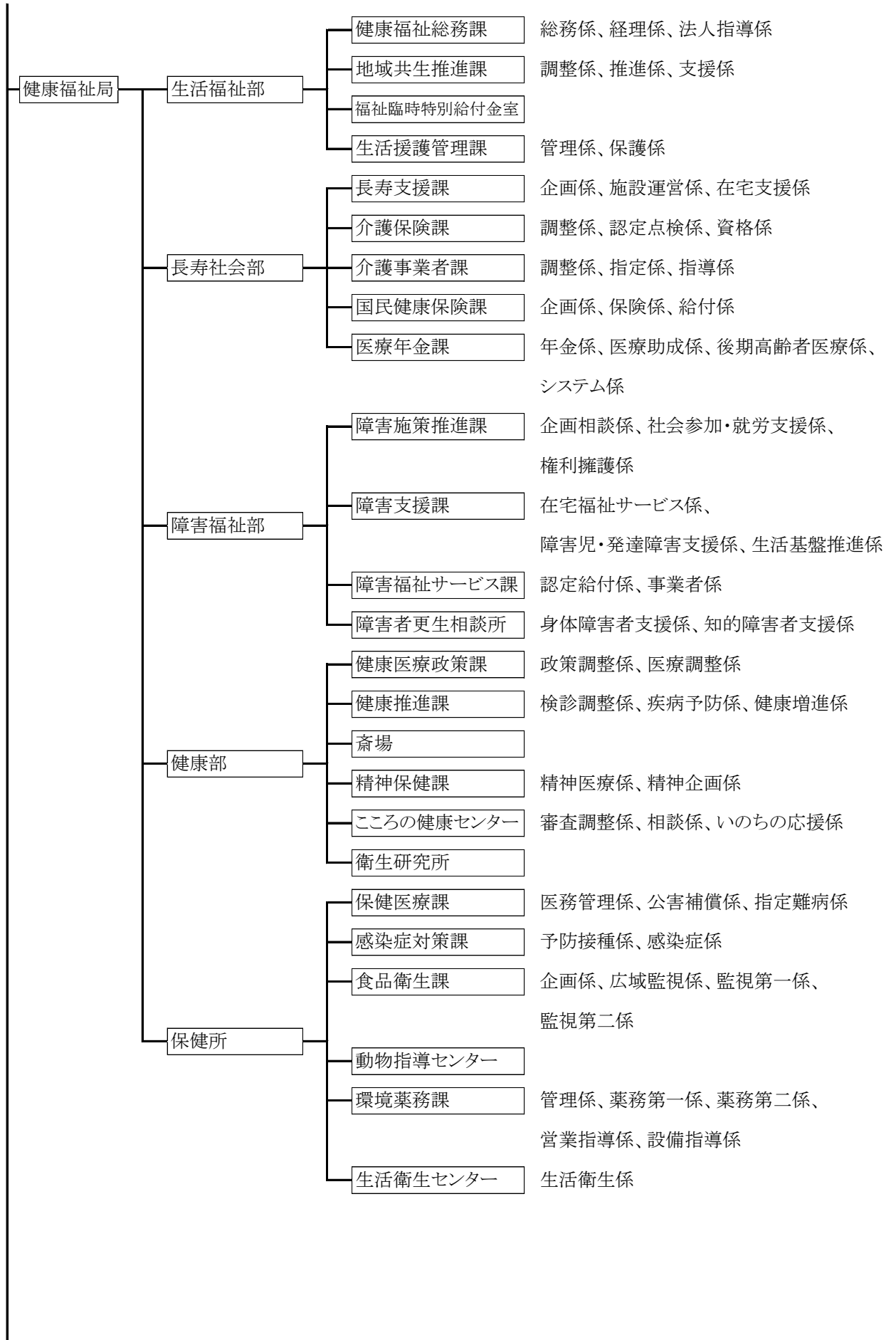


## 局相当組織

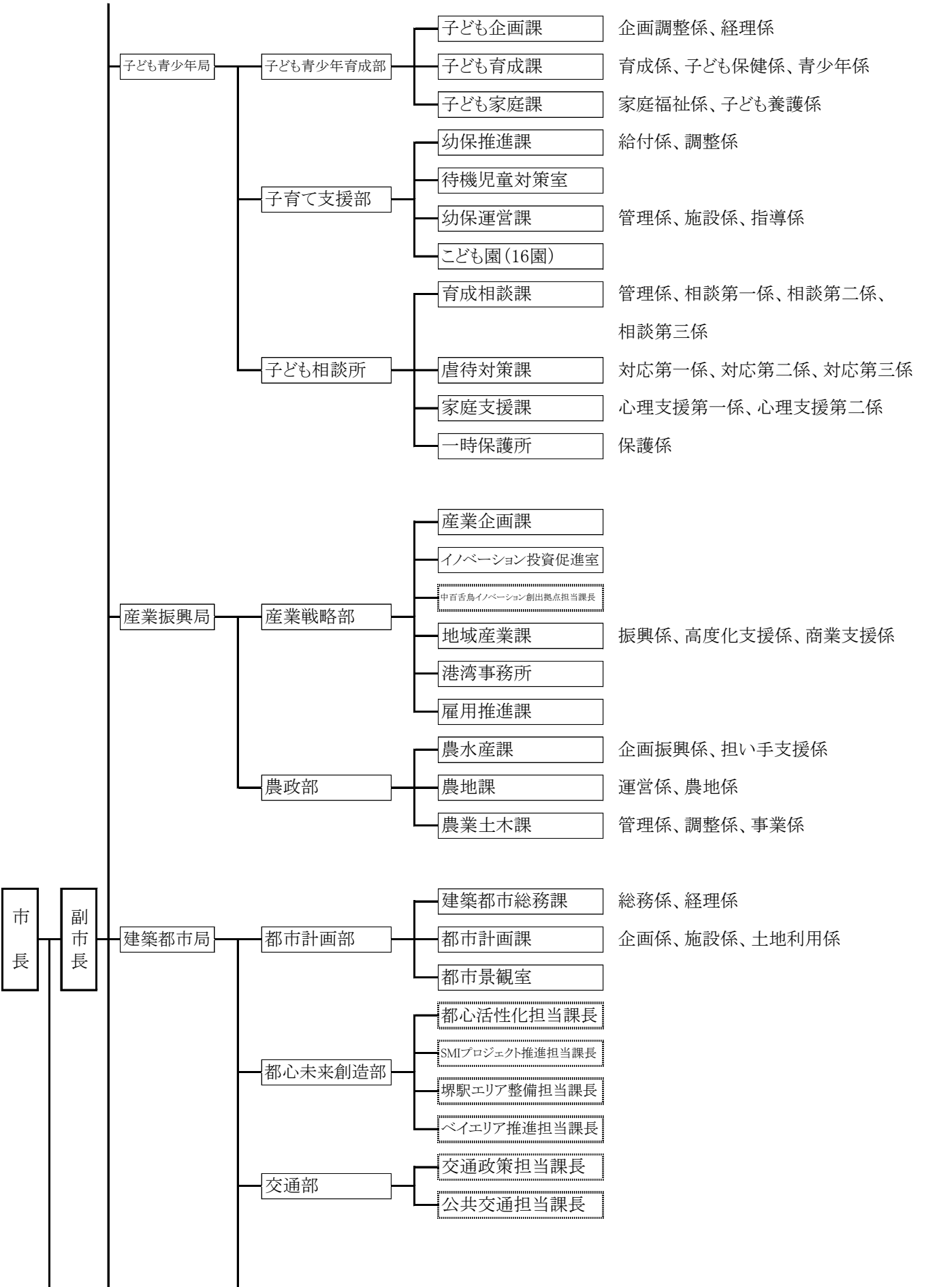
## 部相当組織

## 課相当組織

## 係相当組織



局相当組織	部相当組織	課相当組織	係相当組織
-------	-------	-------	-------

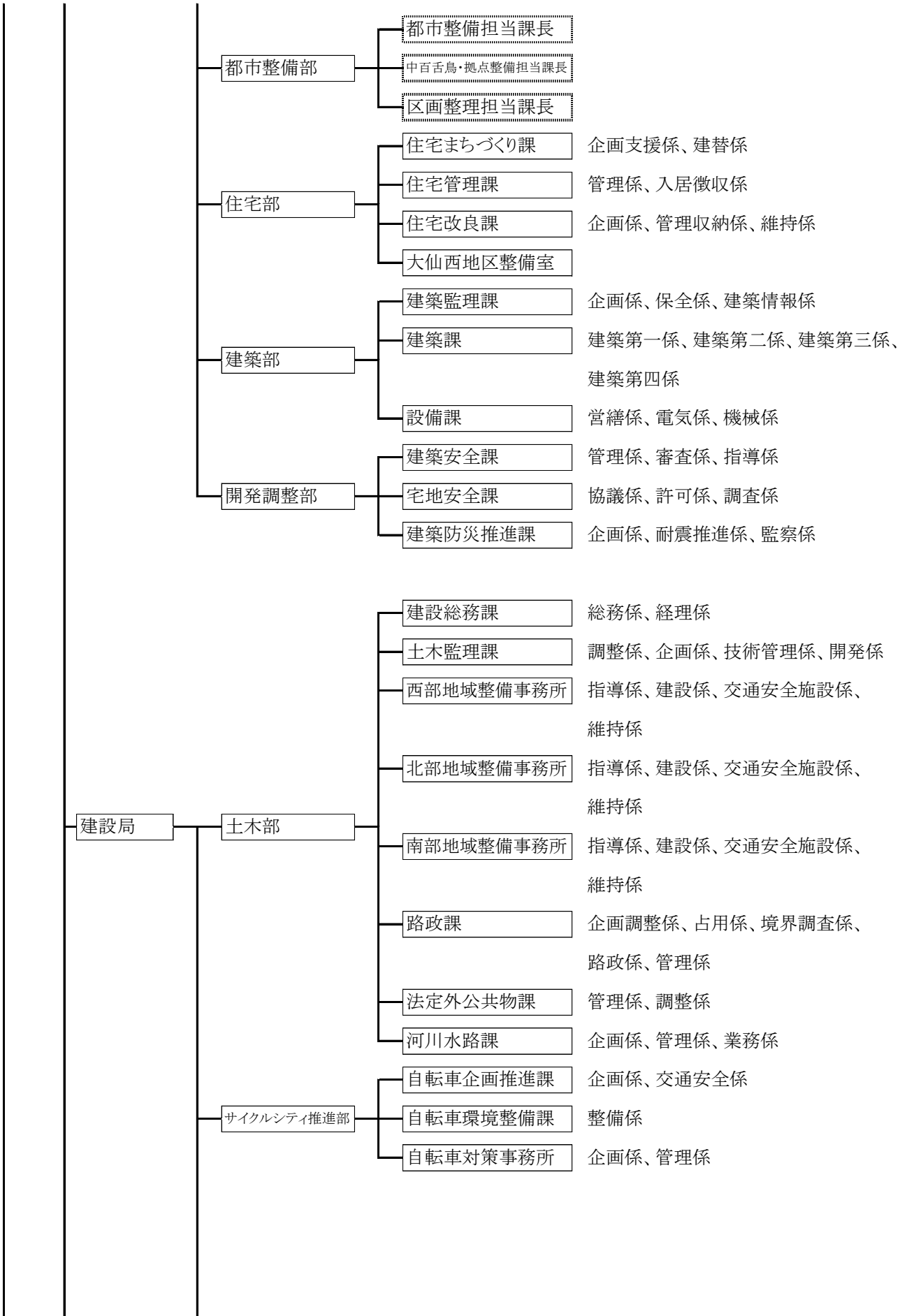


局相当組織

部相当組織

課相当組織

係相当組織

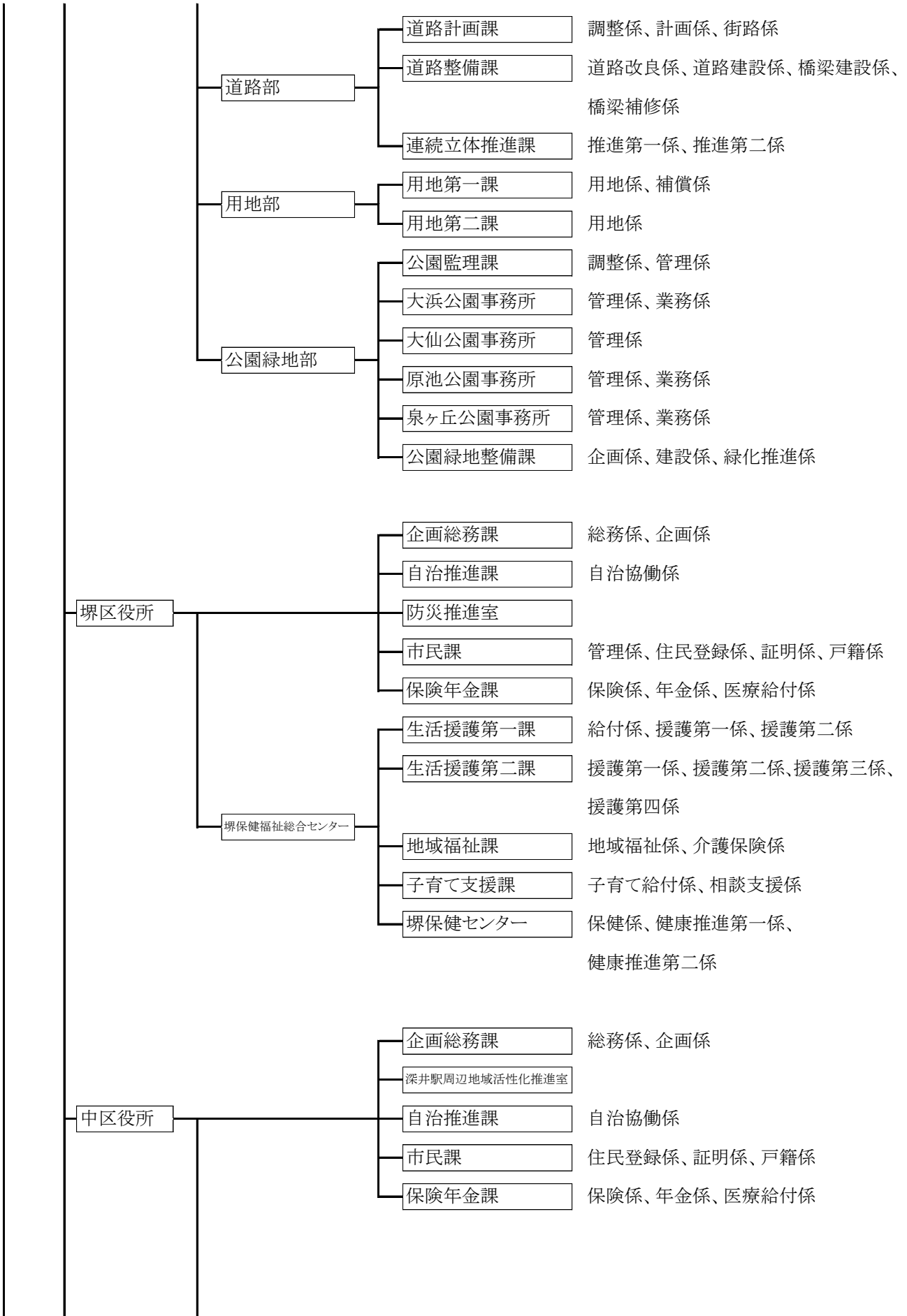


局相当組織

部相当組織

課相当組織

係相当組織

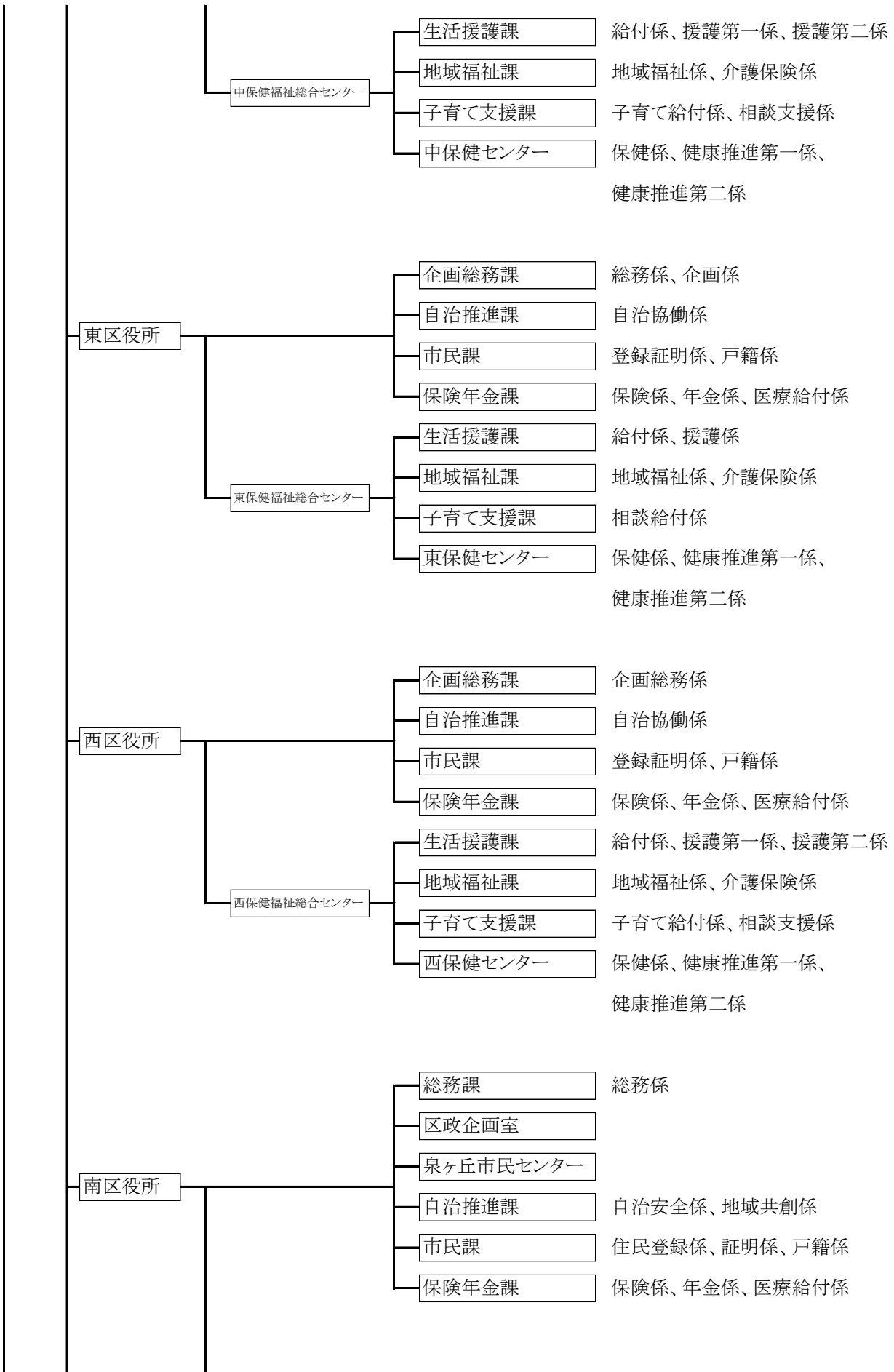


局相当組織

部相当組織

課相当組織

係相当組織



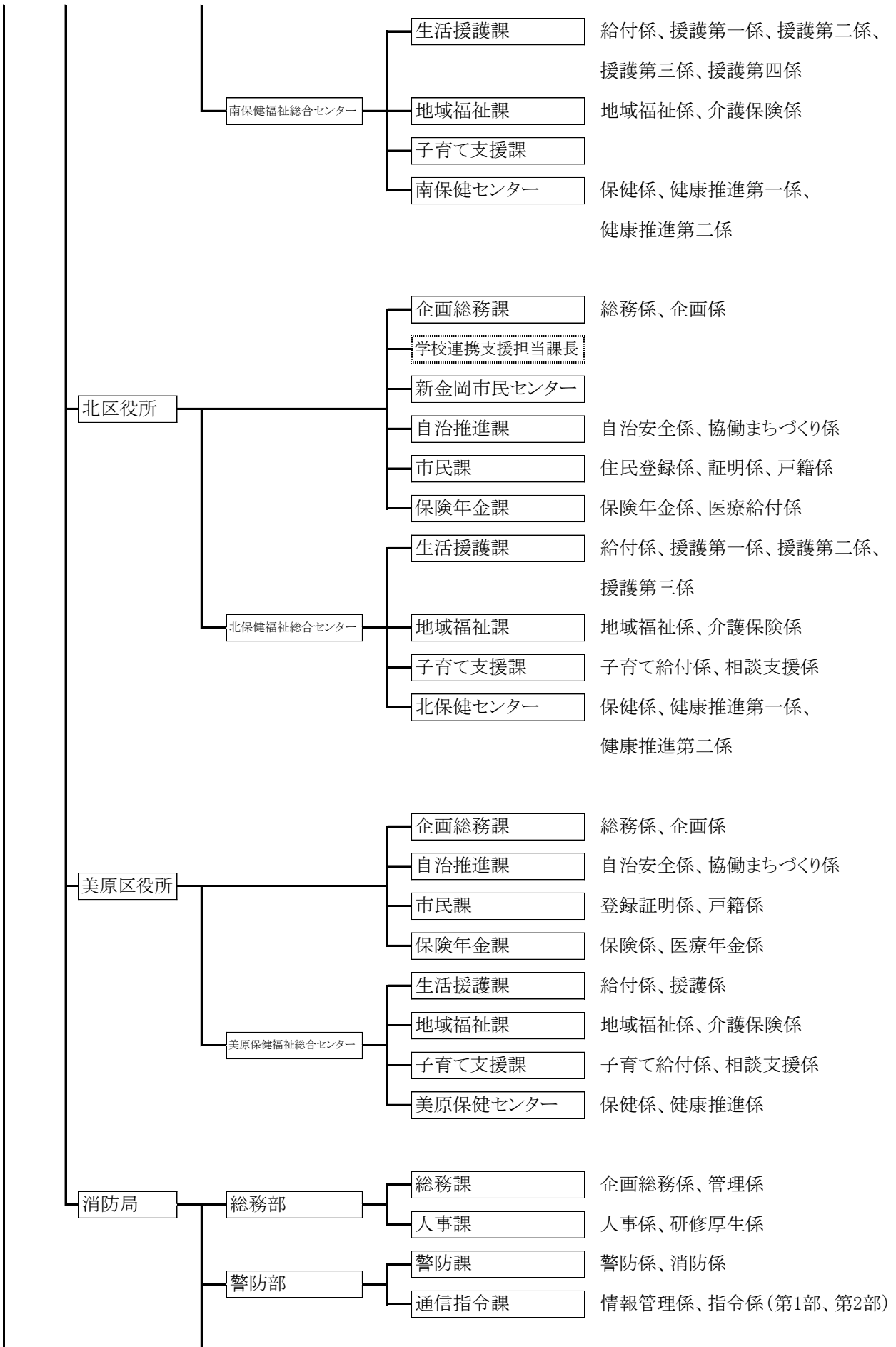


局相当組織

部相当組織

課相当組織

係相当組織

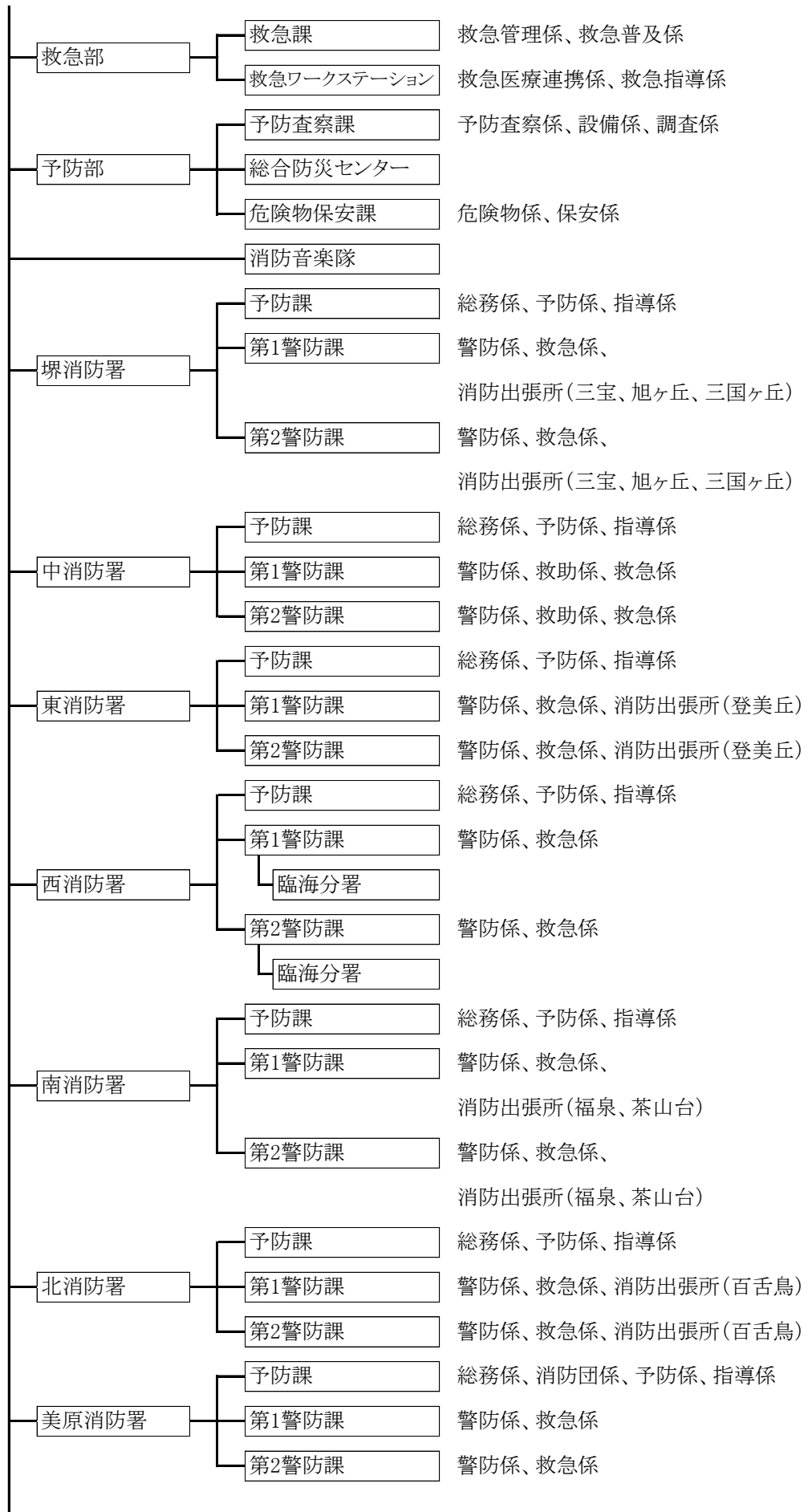


## 局相当組織

## 部相当組織

## 課相当組織

## 係相当組織

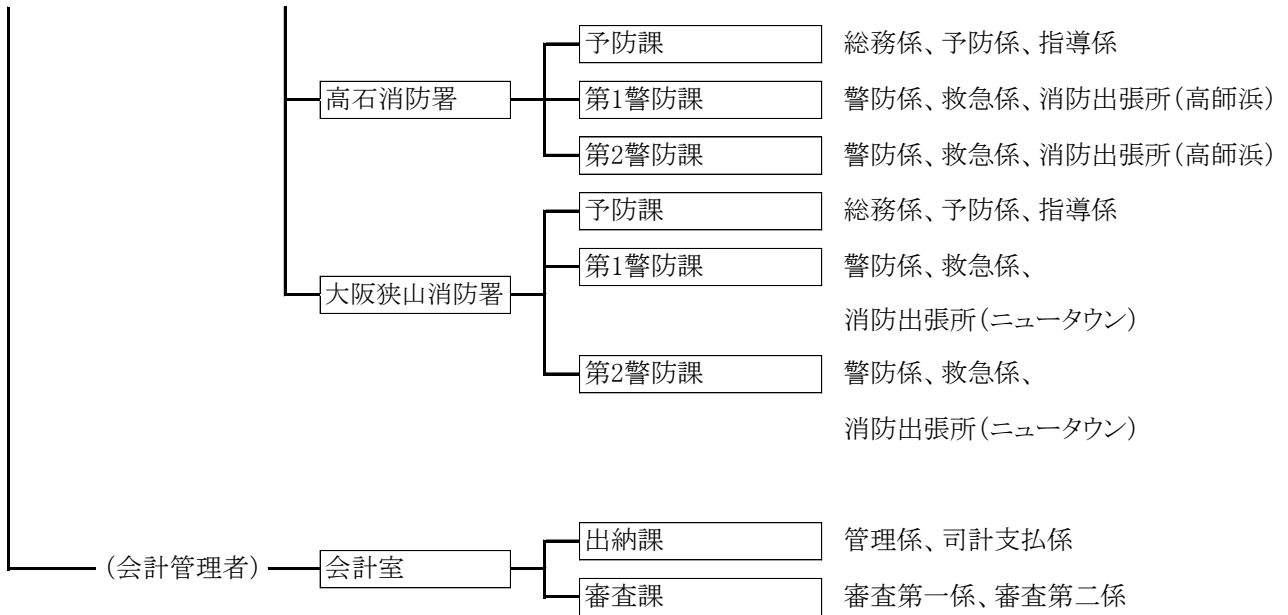


局相当組織

部相当組織

課相当組織

係相当組織



局相当組織

部相当組織

課相当組織

係相当組織

(上下水道  
事業管理者)

上下水道局

経営企画室

経営戦略担当課長

事業マネジメント担当課長

危機管理・広報広聴担当課長

広域化・公民連携・ICT推進担当課長

サービス推進部

事業サポート課

総務係、人事労務係、  
経理係、契約係、財産活用係

事業サービス課

事業管理係、業務係、債権管理係

給排水設備課

管理係、装置設計係、装置工事係、  
排水設備係、使用料係、水洗化促進係

水道部

水道建設管理課

事業調整係、設計管理係、  
建設第一係、建設第二係

水道サービスセンター

保全管理係、維持係、再整備第一係、  
再整備第二係、再整備第三係

水運用管理課

下水道管路部

下水道事業調整課

事業係、調整係、技術管理係

下水道管路課

管理係、情報係、開発調整係

西部下水道サービスセンター

管理係、保全第一係、保全第二係、  
保全第三係、設備管理係

下水道建設課

設計係、建設係、普及促進係

下水道施設部

下水道施設課

施設管理係、施設第一係、施設第二係

三宝水再生センター

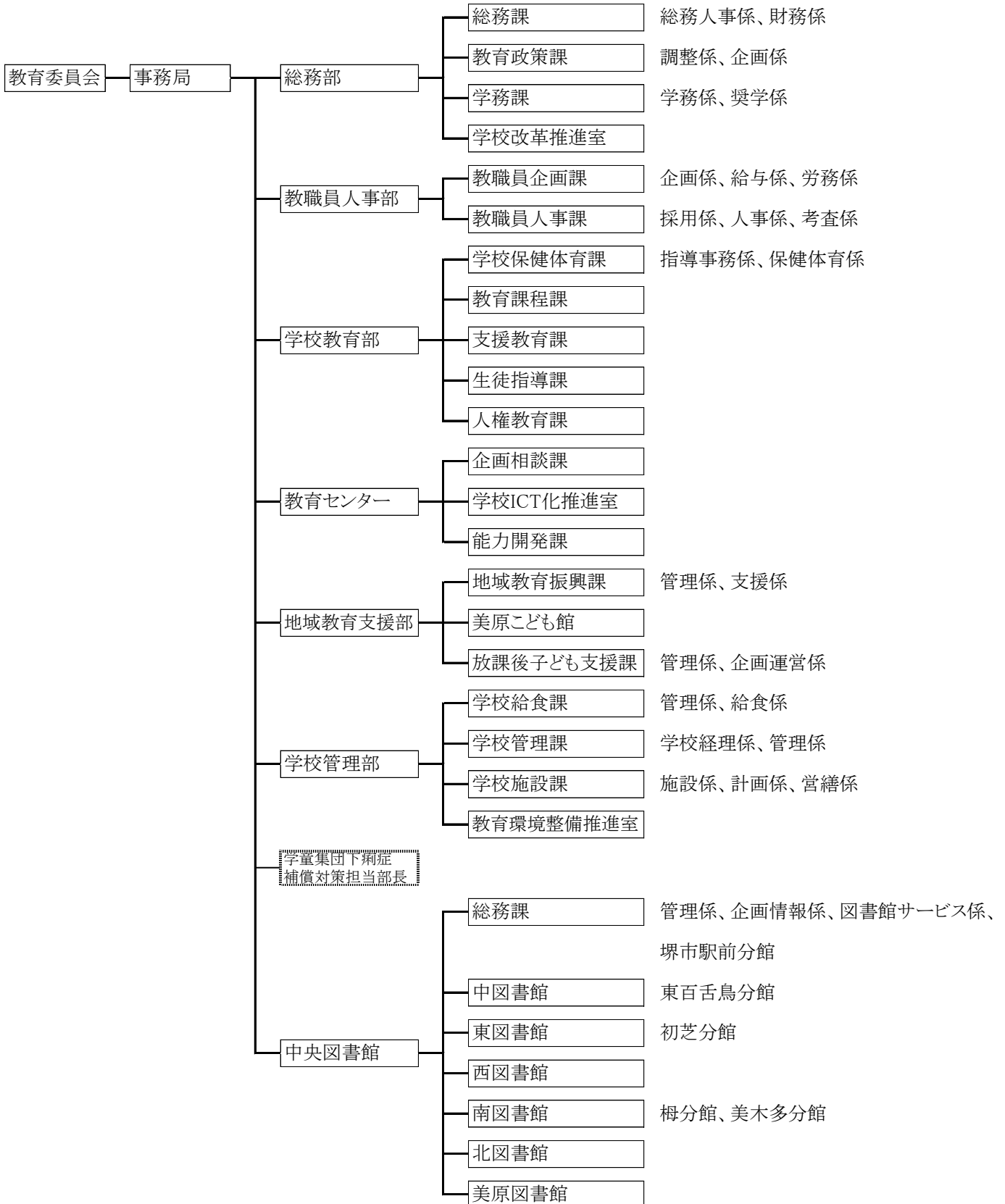
維持第一係、維持第二係、維持第三係、  
水質係、水処理係、水質規制係、  
水質管理係、豎川下水ポンプ場管理係、  
古川下水ポンプ場管理係、  
浜寺下水ポンプ場管理係

## 局相当組織

## 部相当組織

## 課相当組織

## 係相当組織



局相当組織	部相当組織	課相当組織	係相当組織
-------	-------	-------	-------

選挙管理委員会	事務局		総務係、選挙係
---------	-----	--	---------

区選挙管理委員会	事務局		
----------	-----	--	--

監査委員	事務局	監査課	
------	-----	-----	--

農業委員会	事務局		
-------	-----	--	--

人事委員会	事務局		調査係、任用係
-------	-----	--	---------

固定資産評価 審査委員会			
-----------------	--	--	--

市議会	事務局	総務課 議事課 調査法制課	
-----	-----	---------------------	--