

貸倉庫

恵我ノ荘駅

堺市美原区丹上

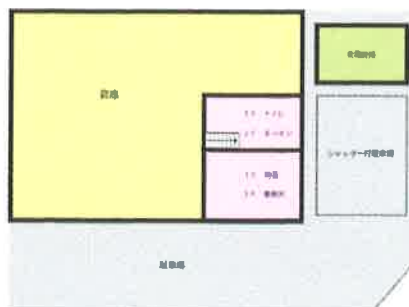
専有面積
387.17㎡

築年月
1981年01月

引渡し
相談

チェックポイント！

飲食店不可,角部屋,1フロア1テナント,男女別トイレ,オープンキッチン,
収納スペース,シャッター雨戸



物件種目	貸倉庫
最寄駅	恵我ノ荘
賃料	賃料 27.00万円
賃貸条件	礼金なし 敷金3ヶ月 敷引2ヶ月 保証金なし

物件所在地	大阪府堺市美原区丹上 338-		
交通	近鉄南大阪線 恵我ノ荘 徒歩35分		
建物	建物名	美原区丹上 事務所付倉庫約100坪	
	構造・規模	鉄骨造 2階建	
	使用部分積	387.17㎡	間取タイプ
	間取内訳		
築年月	1981年01月	契約期間	3年
管理費等			
土地面積	用途地域		
駐車場	有 無料		
現況	空	引渡日	相談
接道状況 (角地・間口)			
設備	男女別トイレ,オープンキッチン,収納スペース,シャッター雨戸		
備考	☆事務所付倉庫です。駐車場もございます☆ ※24時間利用、夜間、早朝の利用は不可です。(周辺住宅の為) 賃貸保証：加入要 日本セーフティー		

この図面は物件情報の一部を抜粋して掲載しております。(現況優先)
付帯条件や別途料金等が発生する場合がありますのでご確認ください。

at home

infosheet 物件番号 69644148089

大阪府知事免許(2)第56143号 〒591-8025 大阪府堺市北区長曾根町4-6 アクシスクリエイティブセンター102号

株式会社エスポワール

TEL: 072-320-4723 FAX: 072-320-4729 定休日: 日曜、祝日

■取引態様: 媒介