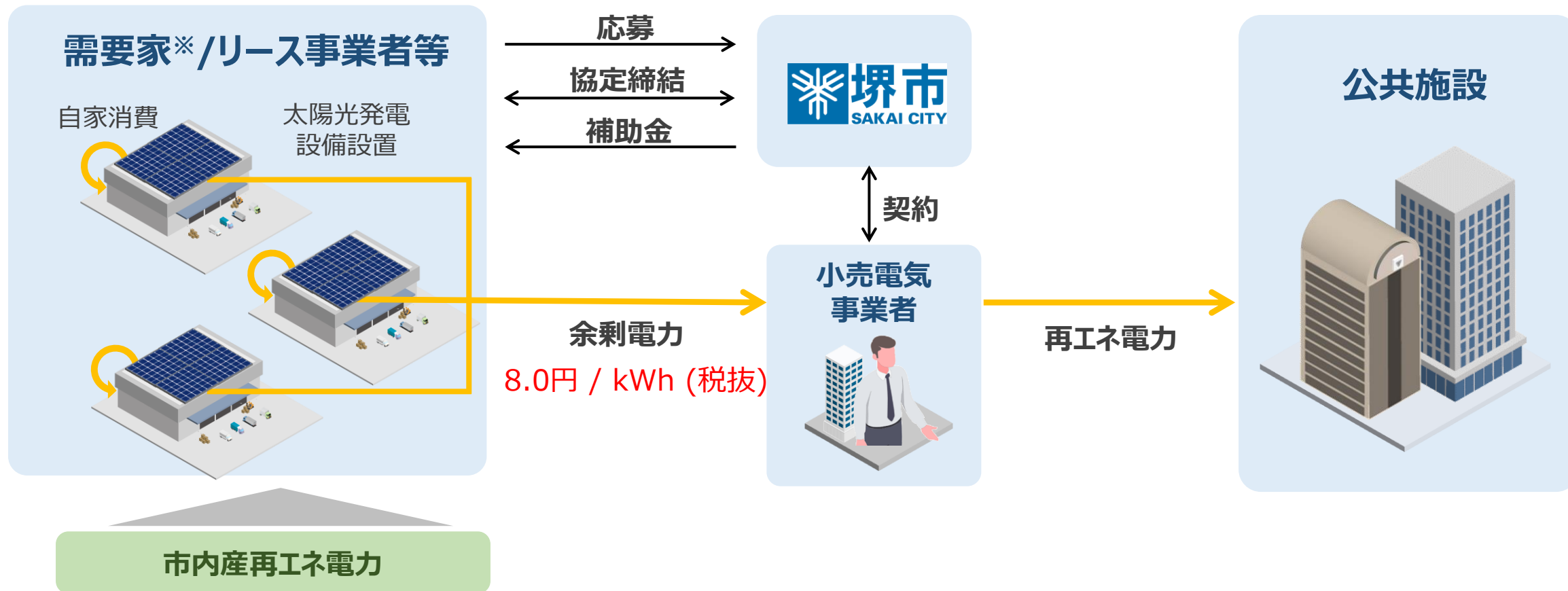


# 余剰電力等活用型 太陽光発電設備整備事業

～ 企業と市が再エネ電力をシェア！  
企業価値を高める新たな地産地消モデル ～

堺市 脱炭素先行地域推進室

# 脱炭素先行地域（オフサイトエリアにおける取組）

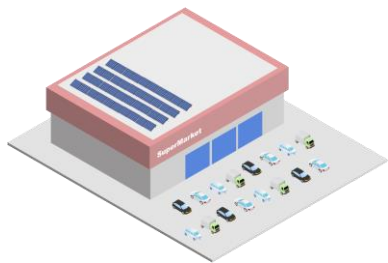


※需要家：太陽光発電設備を設置する建物において電力を使用する者。

# 余剰電力を生み出す補助制度

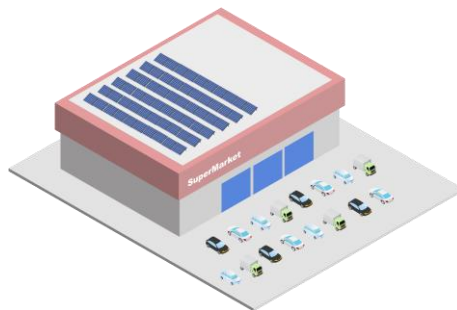
- 対象設備：堺市内の民間施設に新設する太陽光発電設備（PPA、リース、自己所有）
- 補助要件（主なもの）
  - ・自家消費量の割合が30%以上80%未満（= **余剰率20~70%**）
  - ・余剰電力を**20年間**、**8円/kWh（税抜）**で売電
  - ・2030年度までに使用電力を**再エネ電力に切替**
- 補助率（補助対象経費 上限20万円/kW） ※余剰率…総発電量のうち自家消費できずに余る電力の割合

補助対象者  
中堅・中小  
企業



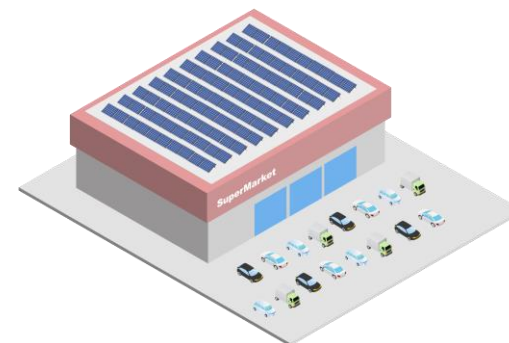
余剰率 20~30%

補助率 1/4



30~40%

1/3



40~70%

1/2

## 【補助金額】

導入費用※（設備費・工事費等） × 補助率（余剰率による）

※ **上限20万円/kW**

余剰率	補助率
40%以上70%未満	1/2
30%以上40%未満	1/3
20%以上30%未満	1/4

（例） 導入費用1,500万円、余剰率が30%（= 補助率1/3）の場合  
補助金額 = 1,500万円 × 1/3 = 500万円

## 堺市でも余剰率や投資回収年等のシミュレーションが可能です

- ※ 1年間の30分デマンド値等の情報を提供していただく必要があります
- ※ あくまで想定シミュレーションであり、結果を保証するものではありません

# 完全再エネ化でもコストメリット

## PPA

6%  
削減



**初期投資不要で再エネ100%達成**

## リース

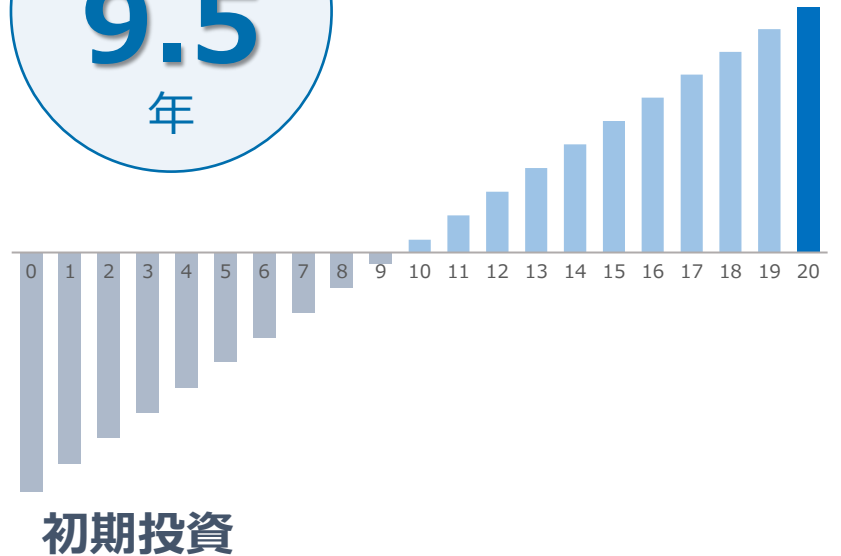
実質負担  
0円



## 自己所有

投資回収  
9.5  
年

投資回収後は  
利益に



**短期間で投資回収  
再エネ100%達成**

※一部の採択案件を基に堺市が試算。(図はイメージ)

主な試算条件：標準的な電気メニューとの比較。自家消費で賄えない不足分の再エネ電力価格は+2円/kWh。自己所有の維持管理費用は5,000円/kW・年。

# 令和7年度採択状況（14事業所）

（堺市HPにも掲載）



申請事業者	設置場所	EPC事業者	モジュール出力 (kW)	PCS出力 (kW)	計画年間発電量 (kWh/年)	計画年間余剰電力量 (kWh/年)	余剰率
株式会社旭ウエルデックス	株式会社旭ウエルデックス	株式会社ウエストエネルギーソリューション	104	49.95	112,067	45,890	41%
境川工業株式会社	境川工業株式会社 第二工場	株式会社ウエストエネルギーソリューション	94.5	49.5	105,543	53,558	51%
株式会社トーケン	株式会社トーケン	株式会社エイワット	138	100	166,176	99,052	59%
池田泉州リース株式会社	株式会社ヨーコーバック 本社	サンヨーアーキテック株式会社	78.68	50	86,565	31,477	36%
有限会社幸智福祉社	きらら保育園 プティット堺ルーム	ラディックス株式会社	8.5	9.9	9,954	2,474	24%
有限会社幸智福祉社	きらら保育園 もずルーム	ラディックス株式会社	13.104	14.85	15,341	10,027	65%
M U F Gファイナンス&リース株式会社	株式会社リパテック 第5工場	株式会社ウエストエネルギーソリューション	102.12	49.95	111,176	23,783	21%
株式会社伸西工業所	株式会社伸西工業所 福田工場	株式会社ウエストエネルギーソリューション	88.8	49.5	101,266	62,310	61%
増田産業株式会社	増田産業株式会社 堺浜工場	ヤブシタ冷熱設備株式会社	198.73	150	220,480	152,278	69%
太陽パーツ株式会社	太陽パーツ株式会社 本社	株式会社エイワット	206.08	150	228,629	143,774	62%
株式会社関西ケーズデンキ	ケーズデンキ堺中央環状店	協和電気株式会社	272.7	250	302,546	160,656	53%
株式会社上野鉄工所	株式会社上野鉄工所	株式会社エイワット	37.7	20	39,911	14,977	37%
池田泉州リース株式会社	株式会社松本現色化学工場	サンヨーアーキテック株式会社	628.02	450	696,660	319,452	45%
中尾食品工業株式会社	中尾食品工業株式会社	テクノ矢崎株式会社	192.82	150	225,807	153,951	68%
		合計	2,163	1,544	2,422,121	1,273,659	

# シミュレーションイメージ

## ■試算結果

2025/7/8

代表事業者名 **A株式会社**

太陽光発電モジュール定格出力 **150** kW<sub>(DC)</sub>

PCS定格出力 **100** kW<sub>(AC)</sub>

	4月	5月	6月	7月	8月	9月	10月	11月	12月	1月	2月	3月	年間
【現状】需要電力量 (kWh)	7,930	7,735	7,594	8,830	8,280	8,957	8,544	7,721	7,933	7,505	8,421	8,777	98,227
【現状】最大需要電力(kW)	44	44	46	50	54	52	46	42	46	42	50	48	54
計画年間発電電量 (kWh)	17,020	19,414	16,829	19,361	19,871	14,882	12,879	9,404	8,404	9,758	10,996	15,227	<b>174,044</b>
【実施後】最大需要電力(kW)	35	29	34	36	39	40	36	37	41	32	41	32	41
計画年間自家消費電量 (kWh)	5,692	5,910	5,523	6,965	6,257	5,755	5,424	4,281	3,950	4,030	5,119	5,806	<b>64,712</b>
自家消費率	33%	30%	33%	36%	31%	39%	42%	46%	47%	41%	47%	38%	37%
計画年間余剰電力量 (kWh)	11,329	13,504	11,306	12,396	13,614	9,127	7,455	5,123	4,453	5,728	5,877	9,421	<b>109,332</b>
余剰率	67%	70%	67%	64%	69%	61%	58%	54%	53%	59%	53%	62%	<b>62%</b>
再エネ率	72%	76%	73%	79%	76%	64%	63%	55%	50%	54%	61%	66%	66%

### 【現状電力契約】

関西電力高圧電力BL	(特約 3% )
基本料金単価	2,043.80 円/kW
電力量料金	夏季 16.68 円 /kWh
	その他季 15.73 円 /kWh
再エネ賦課金	3.98 円 /kWh
再エネ電力切替え費用	+ 2 円/kWh

### 【想定施工費】

想定施工単価	175,000 円/kW <sub>(DC)</sub>
運転維持単価	5,000 円/kW <sub>(AC)</sub> /年
想定施工費	26,250 千円
補助率	<b>1/2</b>
想定施工費 (補助金有)	<b>13,125</b> 千円
想定廃棄費用単価	20,000 円/kW <sub>(AC)</sub>
想定廃棄費用	2,000 千円

### 【自己所有の場合】

契約電力削減による基本料金削減額	178,082 円/年
自家消費による電力量料金削減額	1,259,841 円/年
余剰売電による収益	962,126 円/年
運転維持費	-500,000 円/年
再エネ電力切り替えによる増額	-67,030 円/年
コストメリット計	<b>1,833,018</b> 円/年

※本試算では燃料調整費は含んでいません。  
 ※太陽光発電データ及び削減額については、いただいた30分値データから堺市が独自試算したものです。  
 ※あくまで試算値であるため、効果を保証するものではありません。  
 ※実際の太陽光発電量や削減額、PPA単価の算出にあたっては、現地調査等詳細な検討が必要です。

