

令和3年6月15日

堺市

中区役所便所改修工事ほか監理業務の設計図書の訂正について（通知）

中区役所便所改修工事ほか監理業務の設計図書について、下記のとおり、一部訂正しますので、お知らせいたします。

現在、堺市入札情報公開システムに掲載されている書類は訂正済みですので、再度、ダウンロードしていただくか、お持ちの書類を訂正していただきますようお願いいたします。

なお、開札予定日時、入札書の提出期間の変更はありません。

ご迷惑をお掛けし、お詫び申し上げます。

記

1. 図面の訂正

・訂正箇所

図面 A/031

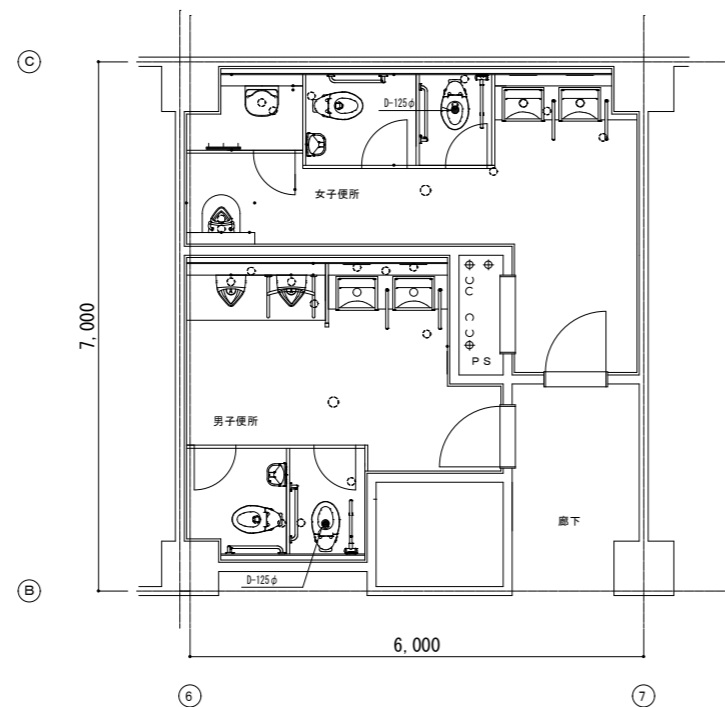
2. 図面の訂正および補足説明について

図面の訂正後抜粋資料において、項目の訂正および補足説明を行っている部分について、雲マークで表現していますので、訂正前訂正後の図面を比較し、ご確認ください。

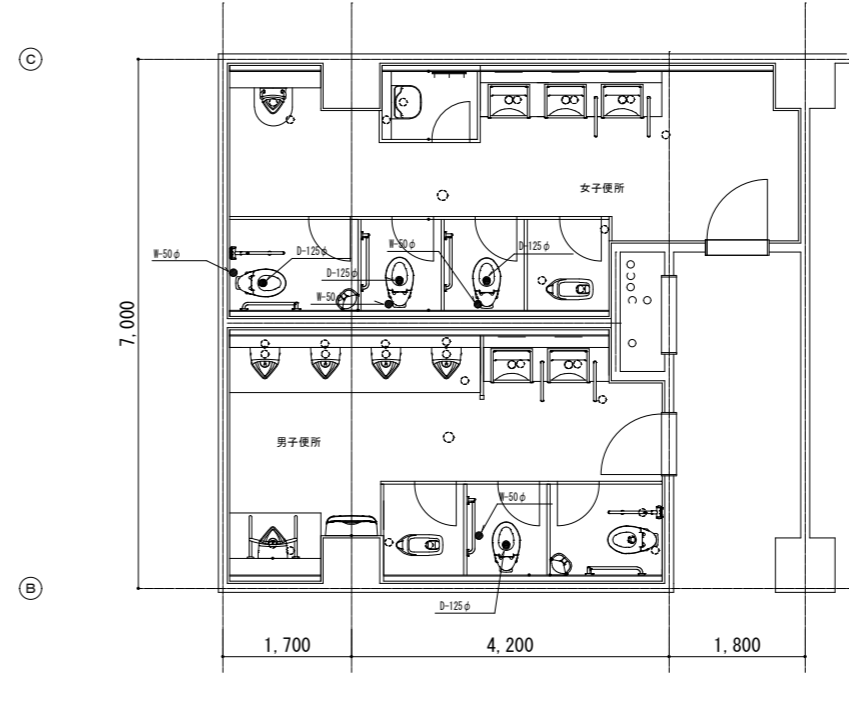
## 図面正誤表

工事名称：中区役所便所改修工事ほか監理業務

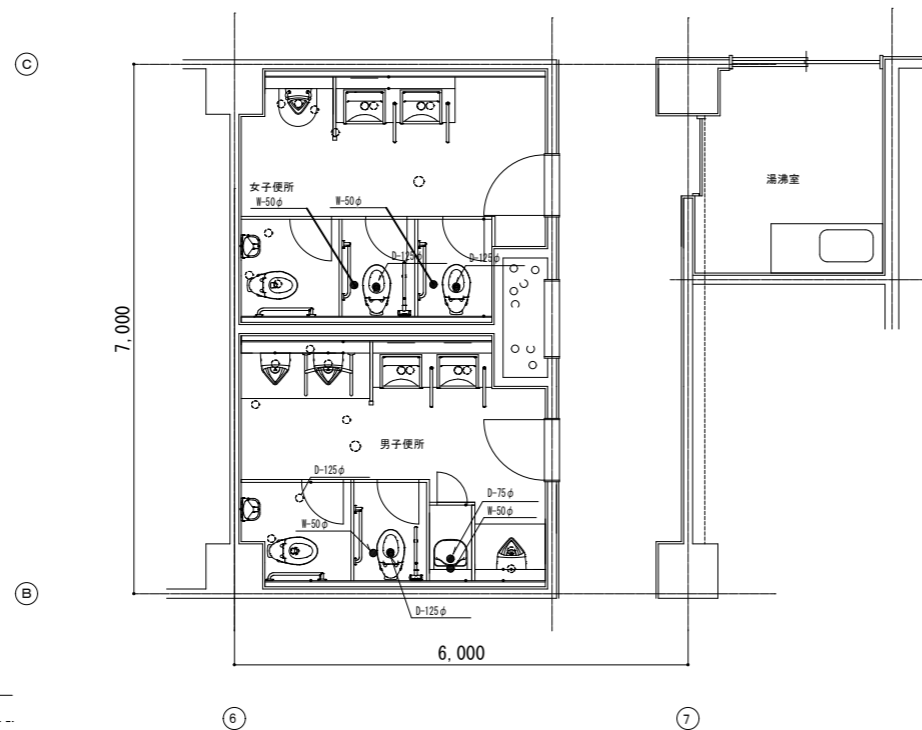
図面No.	図面名称	訂正箇所	誤	正	備考
A/031	床スリーブ位置図	注記	50Φ…8箇所 75Φ…1箇所 125Φ…10箇所	50Φ…12箇所 75Φ…2箇所 125Φ…14箇所	修正



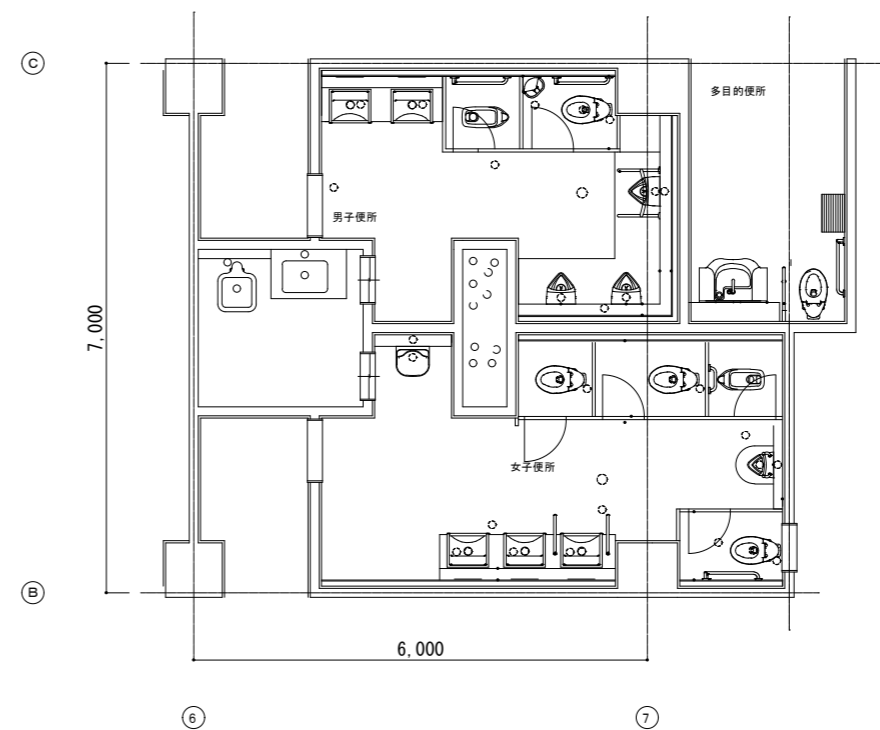
地下1階便所平面詳細図 (改修) 1/50



1階便所平面詳細図 (改修) 1/50



2・3階便所平面詳細図 (改修) 1/50



4階便所平面詳細図 (改修) 1/50

凡例	
図示記号	内容
●	ダイヤ貫通口 (床) 新設位置を示す
○	既設口使用
W-**φ	給水管用
D-**φ	汚水・雑排水管用

**訂正前**

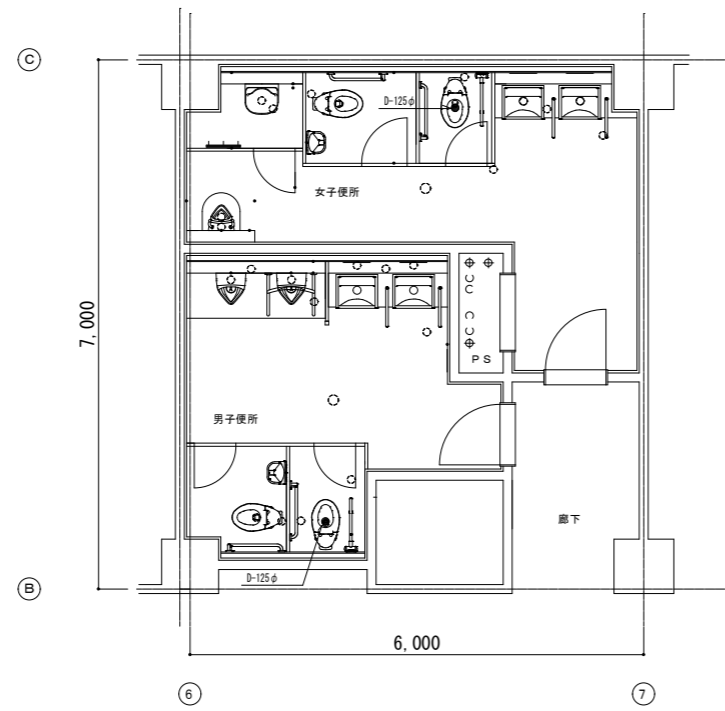
注記)

- ・コンクリーのコーキングは、建築工事とする。
- 50φ … 8箇所
- 75φ … 1箇所
- 125φ … 10箇所

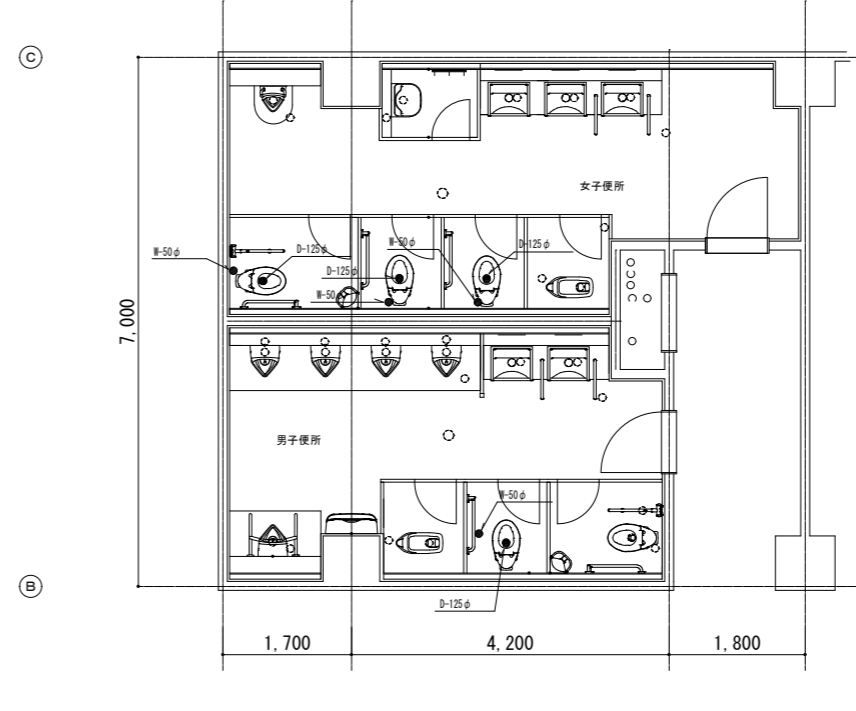
---

- ・コア抜き前に、鉄筋探査を行い、鉄筋を切らないようにすること。(建築工事)
- ・床スリーブの設置及び引出しは設備工事とする。

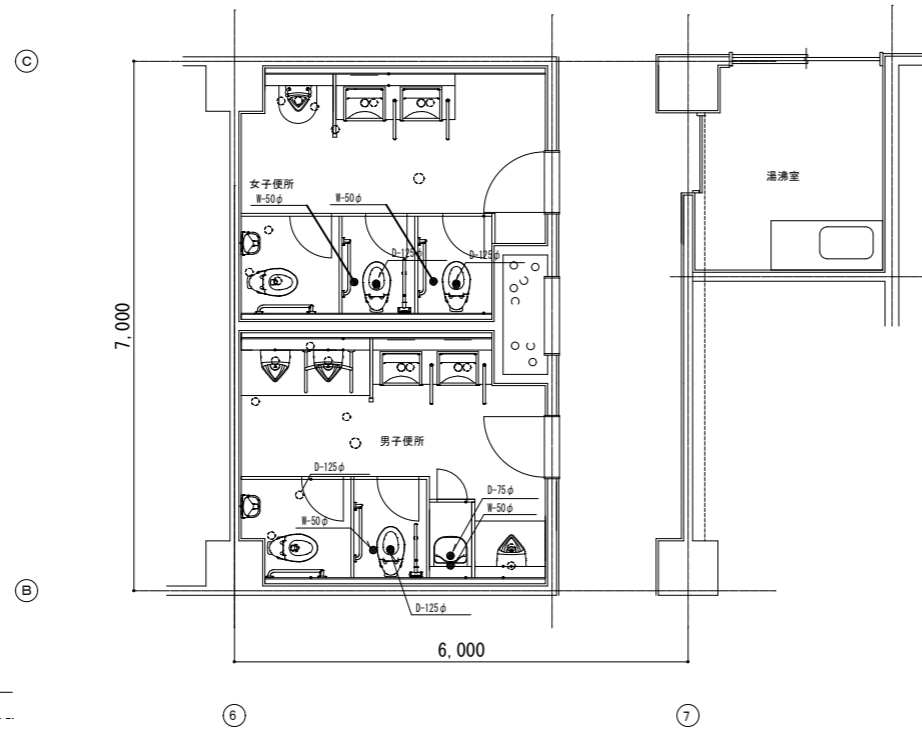
工事名称	中区役所便所改修工事		
図面名称	床スリーブ位置図		
A3縮尺	1/100	A1縮尺	1/50
堺市 建築都市局 建築部	図面番号	A-31	



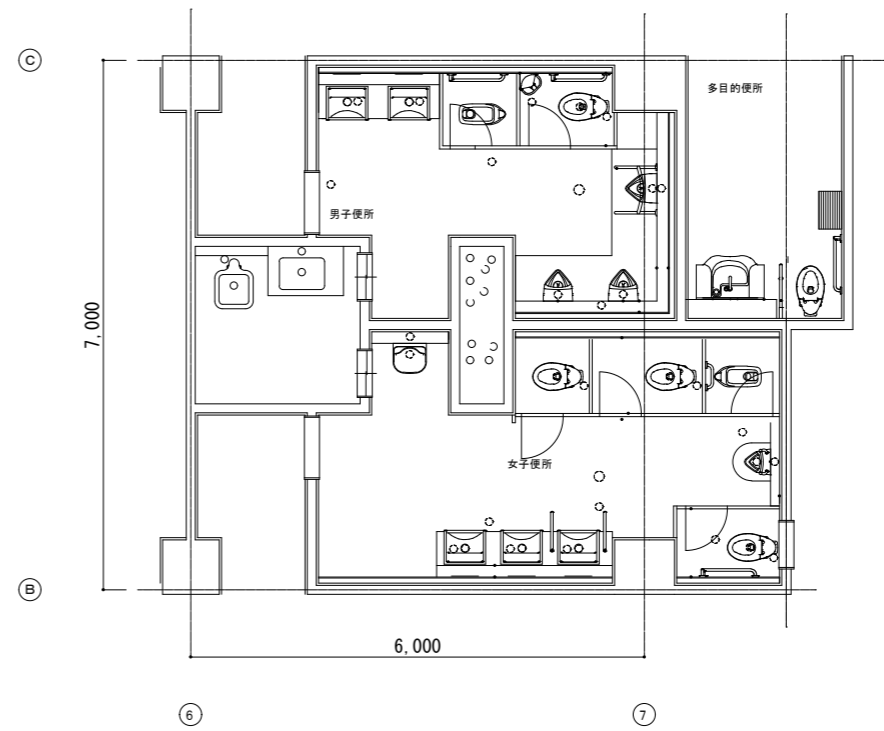
地下1階便所平面詳細図 (改修) 1/50



1階便所平面詳細図 (改修) 1/50



2・3階便所平面詳細図 (改修) 1/50



4階便所平面詳細図 (改修) 1/50

凡例	
図示記号	内容
●	ダイヤ貫通口 (床) 新設位置を示す
○	既設口使用
W-**φ	給水管用
D-**φ	汚水・雑排水管用

注記)

・コンクリートコア抜きは、建築工事とする。

50φ …… 12箇所

75φ …… 2箇所

125φ …… 14箇所

・コア抜き前に、鉄筋探査を行い、鉄筋を切らないようにすること。(建築工事)

・床スリーブの設置及び引出しは設備工事とする。

**訂正後**

工事名称	中区役所便所改修工事		
図面名称	床スリーブ位置図		
A3縮尺	1/100	A1縮尺	1/50
堺市 建築都市局 建築部	図面番号	A-31	
原寸図	0 25 50 75		