

令和 8 年 4 月 20 日
堺 市

八田荘小学校校舎減築ほか工事の設計図書の訂正について（通知）

八田荘小学校校舎減築ほか工事の設計図書について、以下のとおり、一部訂正しますので、お知らせします。

現在、堺市入札情報公開システムに掲載されている書類は訂正済みですので、再度、ダウンロードしていただくか、お持ちの書類を訂正していただきますようお願いいたします。

なお、開札予定日時、入札書の提出期間の変更はありません。

ご迷惑をお掛けし、お詫び申し上げます。

1. 訂正箇所

- ・ 参考内訳明細書 P83
- ・ 図面 A/88

2. 訂正及び補足説明について

訂正後抜粋資料において、項目の訂正及び補足説明を行っている部分について、参考内訳明細書は黄色着色、図面は赤色雲マークで表現していますので、訂正前訂正後の参考内訳明細書及び図面を比較し、ご確認ください。

問い合わせ先	担当課：建築都市局建築部建築課 電 話：072-228-7427
--------	-------------------------------------

屋外附帯・その他		その他工作物				
名称	摘要	数量	単位	単価	金額	備考
【撤去】						
渡り廊下解体撤去	鉄骨カッター主体 重量級75~100kg/m ² 鋼材等現場返納	60.7	m ²			
産業廃棄物スクラップ控除	鉄くず 1.4t	1	式			
パーゴラ撤去	W4010xD6010xH2440 柱廻りレンガ貼り・基礎・碎石	1	式			
倉庫撤去	W3650xD3650xH3220 内装、建具、基礎・碎石共 土間共	1	式			
渡り廊下屋根撤去	折板 ブレース共	32.6	m ²			
軒樋撤去	塩ビ製	3.3	m			
渡り廊下屋根撤去	波板 ブレース、小梁取外し共	36.1	m ²			
【改修】						
点字タイル (警告/停止)	屋外用 合成ゴム製 300角 3枚	0.5	m ²			
点字タイル (誘導)	屋外用 合成ゴム製 300角 11枚	1	m ²			
自転車置場	既製品 6078×2005×2423 コンクリート基礎共 シーリングMS-2 △10x10共	1	式			
渡り廊下屋根新設	折板 ブレース共	32.6	m ²			
塩ビ角樋	W=120 取付金物共	3.3	m			
渡り廊下屋根新設	波板 ブレース、小梁取付共	36.1	m ²			
SOP塗り 改修仕様	鉄鋼面 工程B種 塗料1種 錆止工程C塗料As種(鉛・クロムフリー1種) 下地RB種(塗替え面)	163	m ²			
屋外階段 フェンス設置	メッシュフェンス #40 H3150×W1200、H1250~1680×W1250 パースプレート付、支柱共	1	式			
シーリング	MS-2 10*10 三角シール	1.1	m			
(管理棟・普通教室棟)						

訂正後

直接工事費 細目別内訳

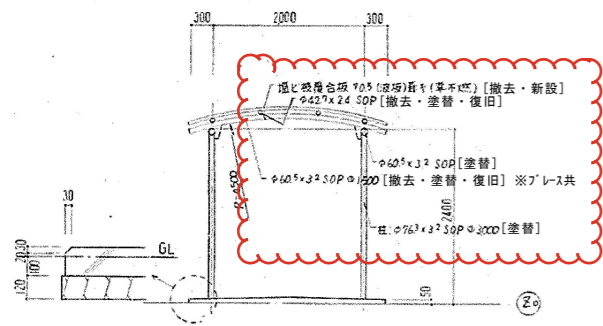
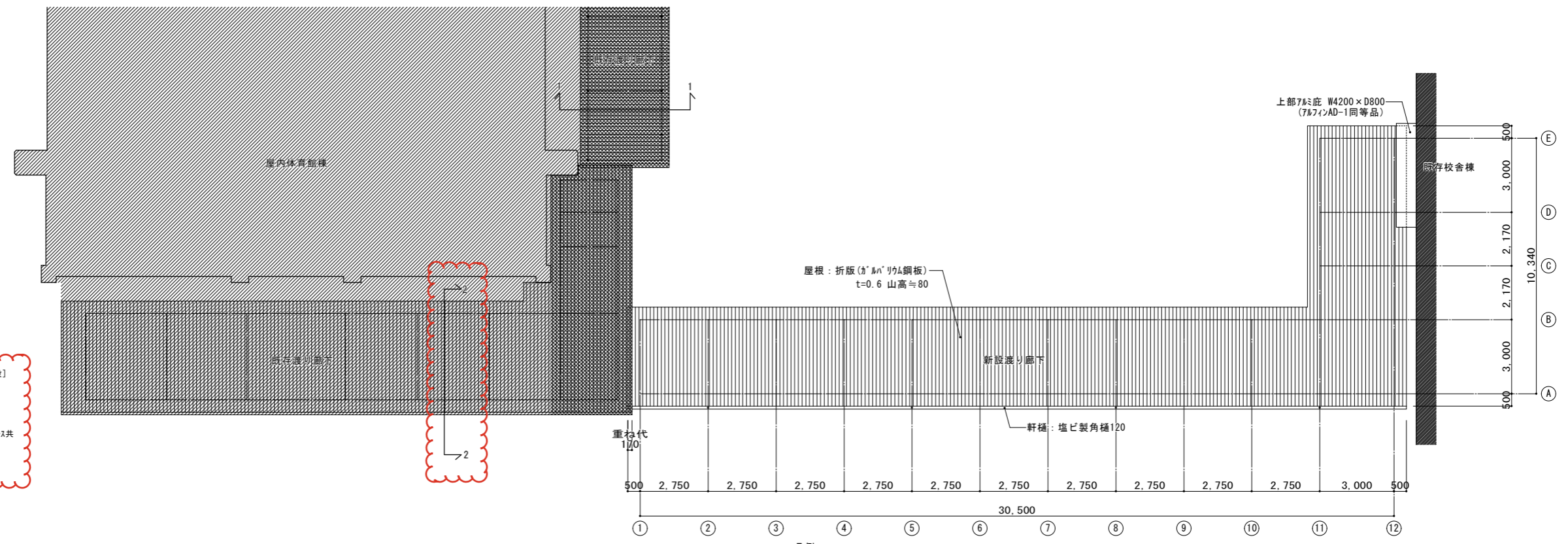
83

屋外附帯・その他		その他工作物				
名称	摘要	数量	単位	単価	金額	備考
【撤去】						
渡り廊下 解体撤去	鉄骨カッター主体 重量級75~100kg/m ² 鋼材等現場返納	60.7	m ²			
産業廃棄物スクラップ 控除	鉄くず 1.4t	1	式			
パーゴラ撤去	W4010xD6010xH2440 柱廻りレンガ貼り・基礎・碎石	1	式			
倉庫撤去	W3650xD3650xH3220 内装、建具、基礎・碎石共 土間共	1	式			
渡り廊下屋根 撤去	折板 ブレース共	32.6	m ²			
軒樋撤去	塩ビ製	3.3	m			
渡り廊下屋根 撤去	波板 ブレース、母屋、小梁取外し共	36.1	m ²			
【改修】						
点字タイル (警告/停止)	屋外用 合成ゴム製 300角 3枚	0.5	m ²			
点字タイル (誘導)	屋外用 合成ゴム製 300角 11枚	1	m ²			
自転車置場	既製品 6078×2005×2423 コンクリート基礎共 シーリングMS-2 △10x10共	1	式			
渡り廊下屋根 新設	折板 カラーガルバリウム鋼板 t0.6 (不燃材料) ブレース共	32.6	m ²			
ケラバ 包み	カラーガルバリウム鋼板 t0.6 (不燃材料)	10	m			
塩ビ角樋	W=120 取付金物共	3.3	m			
渡り廊下屋根 新設	波板 カラーガルバリウム鋼板 t0.35 (不燃材料) ブレース、母屋、小梁取付共	36.1	m ²			
SOP塗り 改修仕様	鉄鋼面 工程B種 塗料1種 錆止工程C塗料As種(鉛・ケムフリー1種) 下地RB種(塗替え面)	163	m ²			
屋外階段 フェンス設置	メッシュフェンス #40 H3150×W1200、H1250~1680×W1250 ベースプレート付、支柱共	1	式			
シーリング	MS-2 10*10 三角シール	1.1	m			

図面正誤表

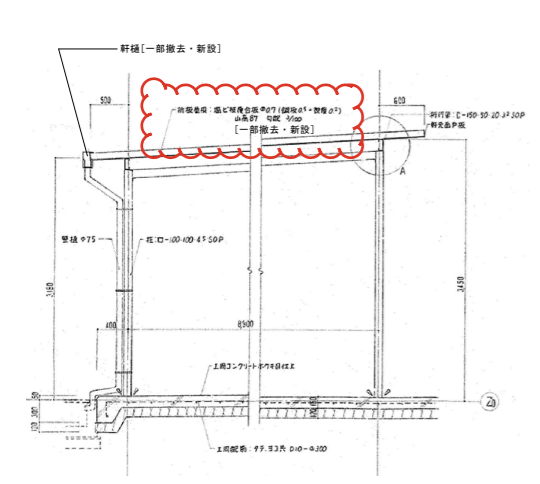
工事名称：八田荘小学校校舎減築ほか工事

図面No.	図面名称	訂正箇所	誤	正	備考
A/88	渡り廊下 新設 平面図	1-1 断面詳細図	<ul style="list-style-type: none"> ・縮尺 1/50 ・塩ビ被覆合板 ア0.5 (波板) 葺キ (準不燃) [撤去・新設] ・φ42.7×2.4 SOP[撤去・塗替・復旧] φ60.5×3.2 SOP@1500[撤去・塗替・復旧] ※ブレス共 ・φ60.5×3.2 SOP[塗替] ・柱：φ76.3×3.2 SOP@3000[塗替] 	<ul style="list-style-type: none"> ・縮尺 NON SCALE ・塩ビ被覆合板 t0.5 (波板) 葺キ (準不燃) [撤去] カーガルパリウム鋼板 t0.35 (不燃材料) [新設] ・母屋：φ42.7×2.4 SOP [一時撤去・復旧・塗替] 小梁：φ60.5×3.2 SOP [一時撤去・復旧・塗替] ※ブレス共 ・梁：φ60.5×3.2 SOP[塗替] ・柱：φ76.3×3.2 SOP[塗替] 	訂正
A/88	渡り廊下 新設 平面図	1-1 断面詳細図	—	寸法の修正 (4か所)	訂正
A/88	渡り廊下 新設 平面図	2-2 断面詳細図	<ul style="list-style-type: none"> ・縮尺 1/50 ・折板屋根：塩ビ被覆合板 ア0.7 (鋼板0.5 +被覆0.2) 山高87 勾配3/100 [一部撤去・新設] 	<ul style="list-style-type: none"> ・縮尺 NON SCALE ・折板屋根：塩ビ被覆合板 t0.7 (鋼板0.5 +被覆0.2) 山高87 勾配3/100[一部撤去] カーガルパリウム鋼板 t0.6 (不燃材料) [一部新設] ケラパ 包み 新設共 ※ブレス 一時撤去復旧共 	訂正
A/88	渡り廊下 新設 平面図	2-2 断面詳細図	—	寸法の修正 (5か所)	訂正
A/88	渡り廊下 新設 平面図	屋根伏図	2-2 断面詳細図の切断位置	2-2 断面詳細図の切断位置 (位置訂正)	訂正
A/88	渡り廊下 新設 平面図	屋根伏図	—	寸法線、寸法の追加 (5か所)	追加

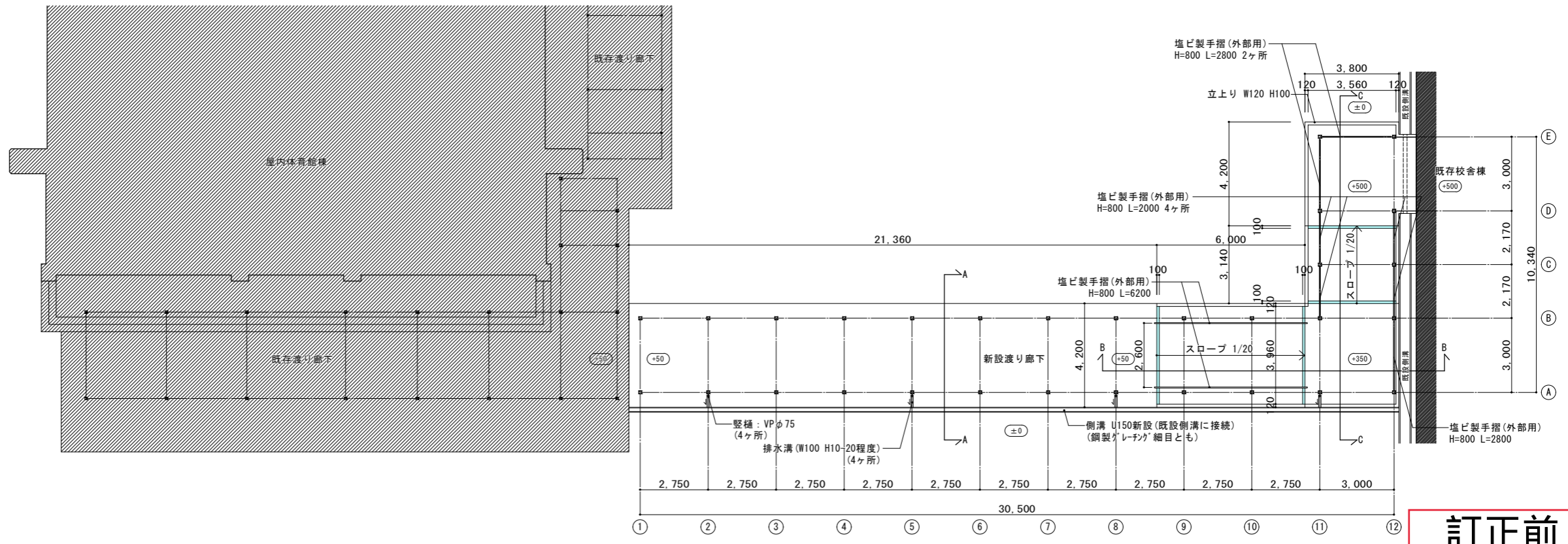


1-1 断面詳細図 1/50

屋根伏図 1/100
 凡例
 既存渡り廊下屋根 一時撤去範囲



2-2 断面詳細図 1/50

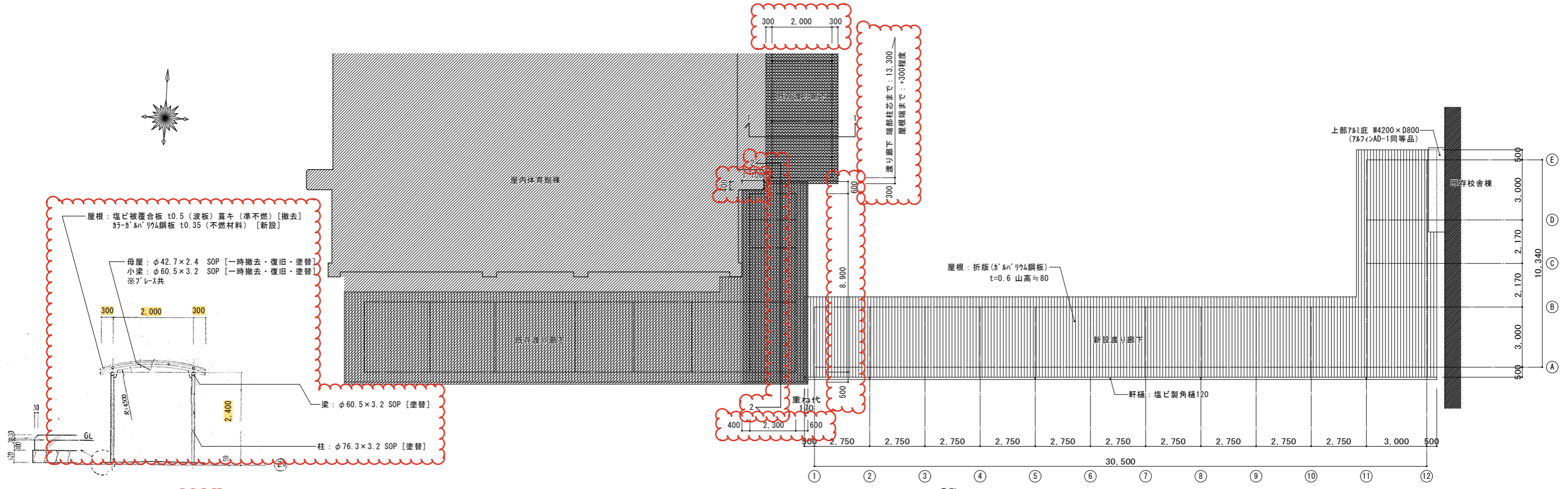
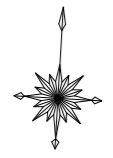


1階平面図 1/100

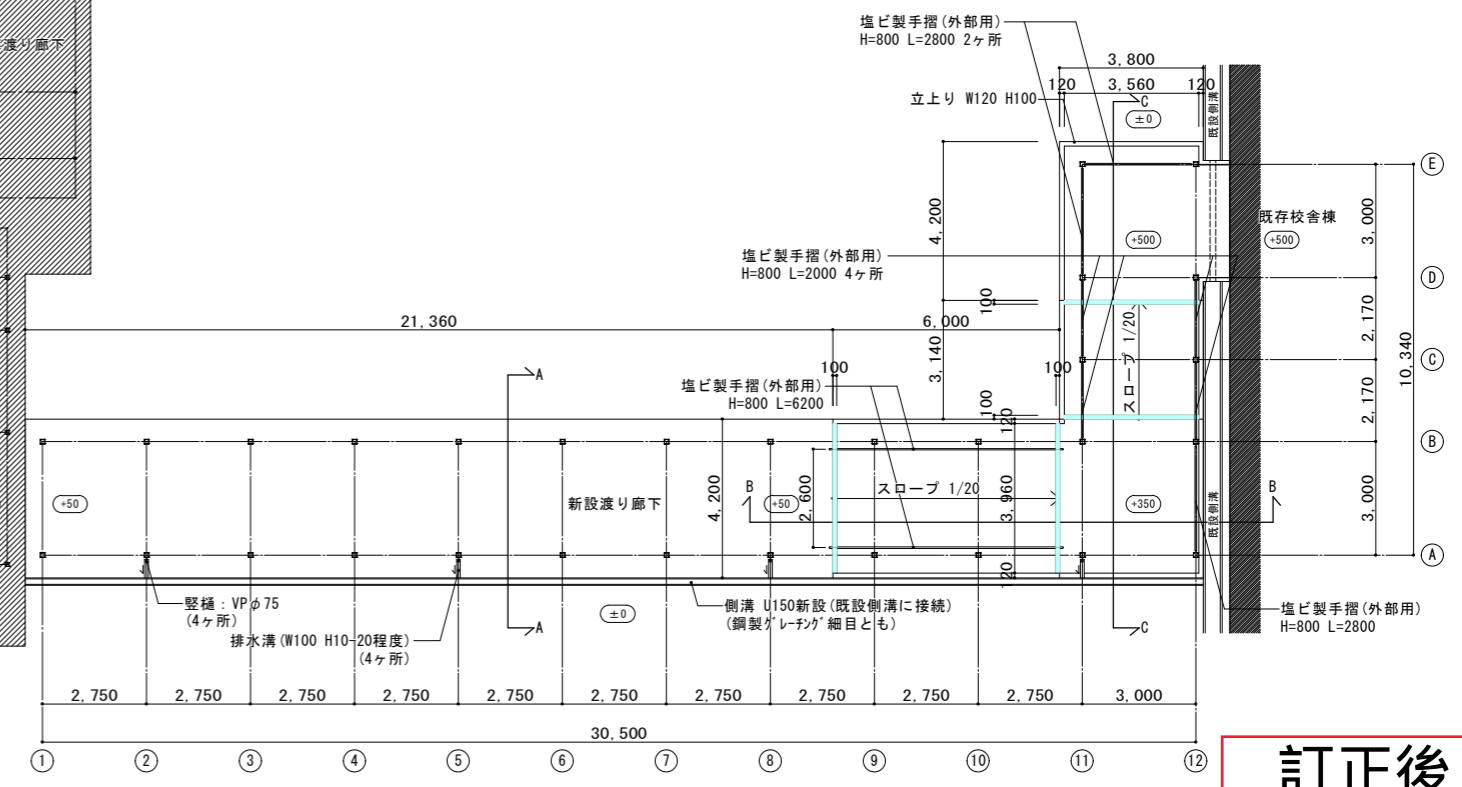
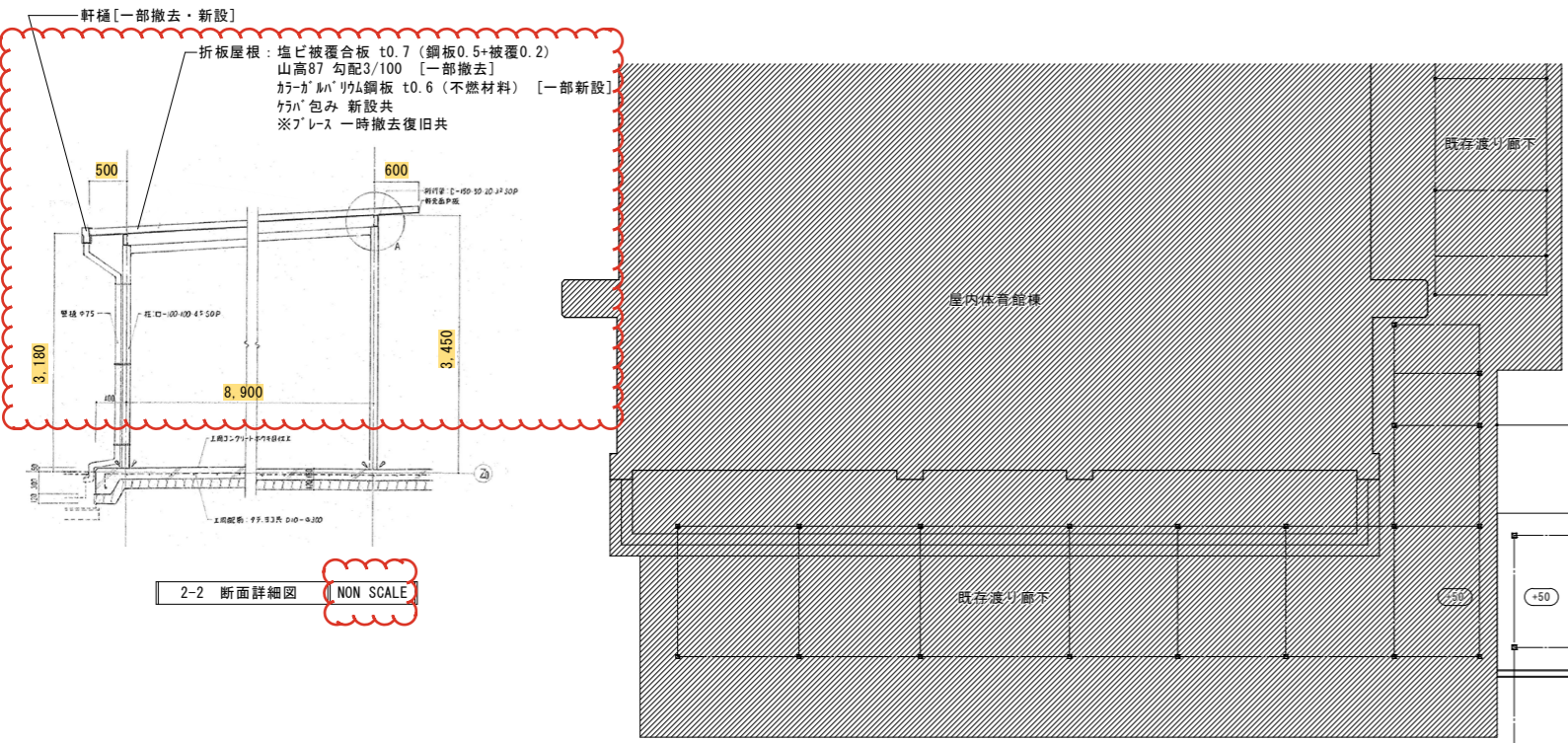
訂正前

工事名称	八田荘小学校校舎減築ほか工事		
図面名称	渡り廊下 新設 平面図		
A 3縮尺	1/200	A 1縮尺	1/100
堺市 建築都市局 建築部	図面番号	A / 8 8	

※ 30-7 始点、終点は識別しやすいよう巾100mm程度塗装を行うこと



屋根伏図 1/100
凡例
■ 既存渡り廊下屋根 一時撤去範囲



工事名称	八田荘小学校校舎減築ほか工事		
図面名称	渡り廊下 新設 平面図		
A 3縮尺	1/200	A 1縮尺	1/100
堺市 建築都市局 建築部	図面番号	A / 8 8	

※ 20-7 始点、終点は識別しやすいよう巾100mm程度塗装を行うこと