

令和 8 年 6 月 15 日
堺 市

百舌鳥住宅 1 棟ほか 2 棟外壁改修ほか工事監理業務の設計図書の訂正について（通知）

百舌鳥住宅 1 棟ほか 2 棟外壁改修ほか工事監理業務の設計図書について、以下のとおり、一部訂正しますので、お知らせします。

現在、堺市入札情報公開システムに掲載されている書類は訂正済みですので、再度、ダウンロードしていただくか、お持ちの書類を訂正していただきますようお願いいたします。

なお、開札予定日時、入札書の提出期間の変更はありません。

ご迷惑をお掛けし、お詫び申し上げます。

1. 訂正箇所

- ・ 図面 E/11 及び E/14

2. 訂正及び補足説明について

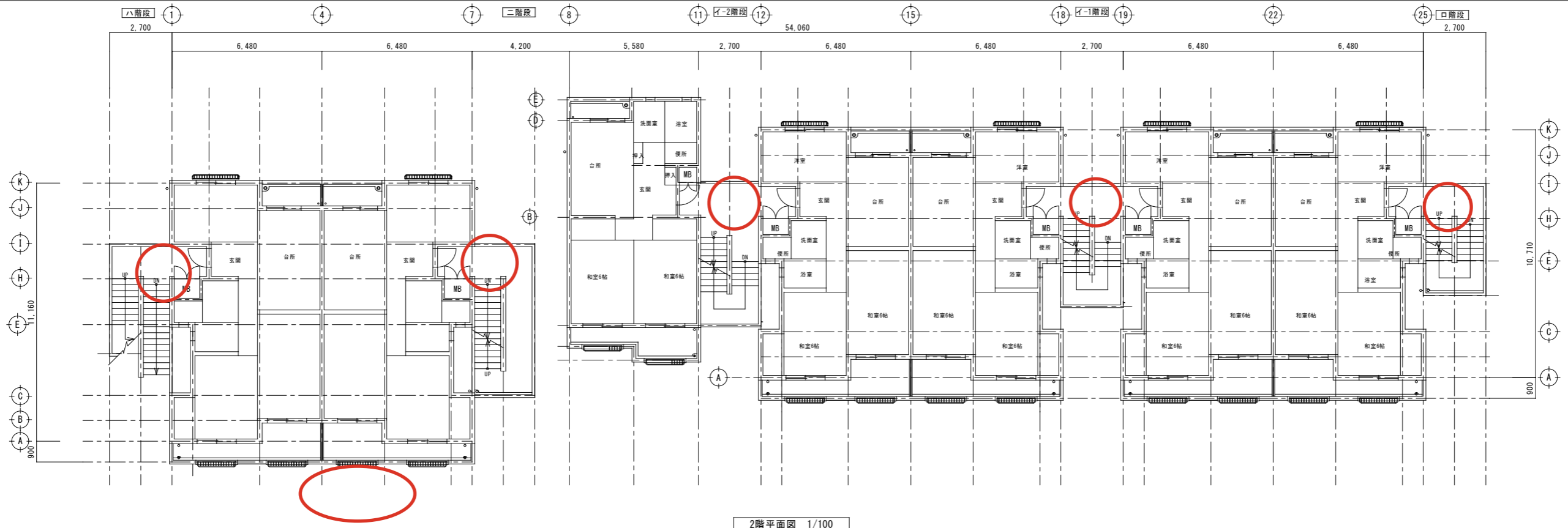
訂正後抜粋資料において、項目の訂正及び補足説明を行っている部分について、赤枠で表現していますので、訂正前訂正後の赤枠を比較し、ご確認ください。

問 い 合 わ せ 先	担当課：建築都市局建築部建築課 電 話：072-228-7426
----------------------------	-------------------------------------

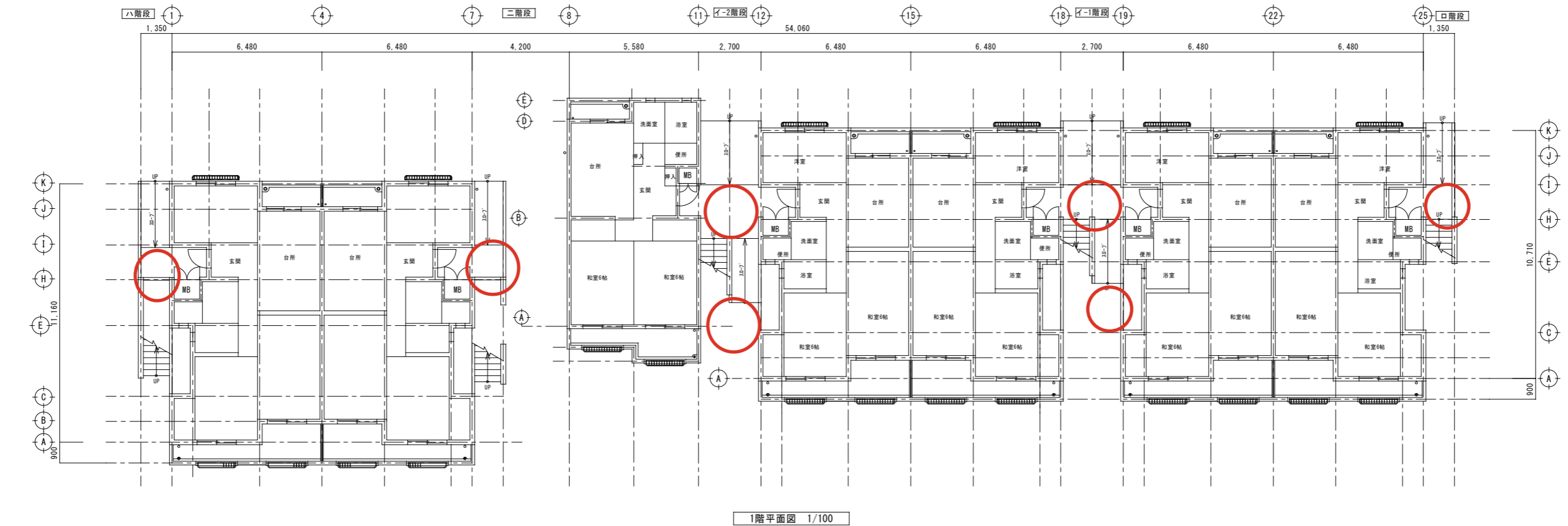
図面正誤表

工事名称：百舌鳥住宅1棟ほか2棟外壁改修ほか工事監理業務

図面No.	図面名称	訂正箇所	誤	正	備考
E/11	1号棟 電灯設備 1,2階平面図 (現況・撤去)	照明器具及びアンテナの配置	空白	訂正後図面 (赤枠内参照) 照明器具及びアンテナの記号を追記	
E/11	1号棟 電灯設備 1,2階平面図 (現況・撤去)	凡例及び注記	空白	訂正後図面 (赤枠内参照) 凡例及び注記を追記	
E/14	2号棟 電灯設備 1,2階平面図 (現況・撤去)	照明器具及びアンテナの配置	空白	訂正後図面 (赤枠内参照) 照明器具及びアンテナの記号を追記	
E/14	2号棟 電灯設備 1,2階平面図 (現況・撤去)	凡例及び注記	空白	訂正後図面 (赤枠内参照) 凡例及び注記を追記	



2階平面図 1/100



1階平面図 1/100

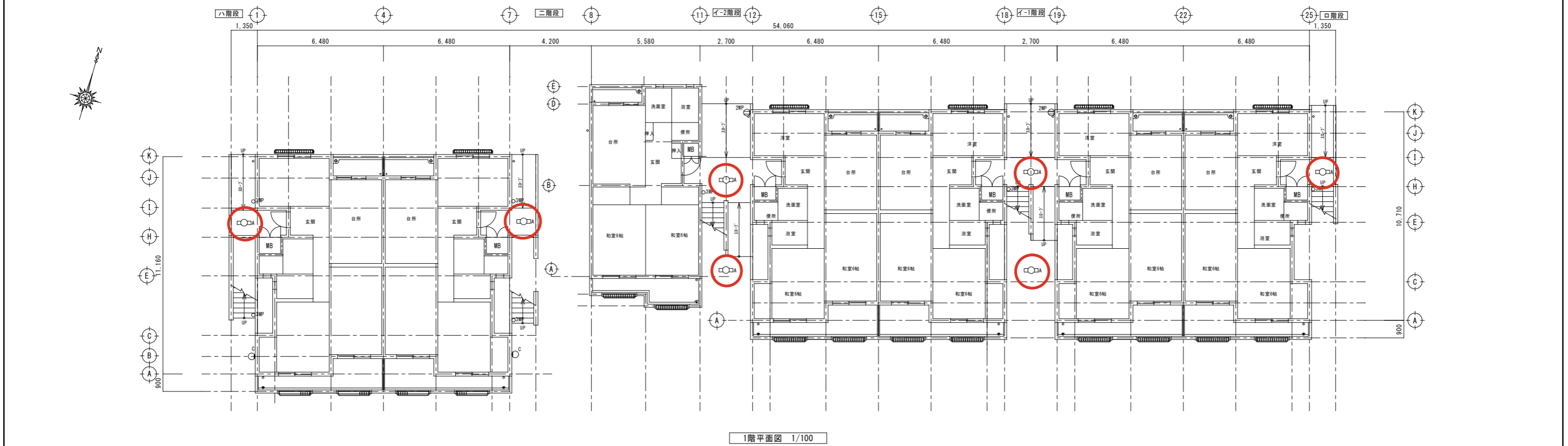
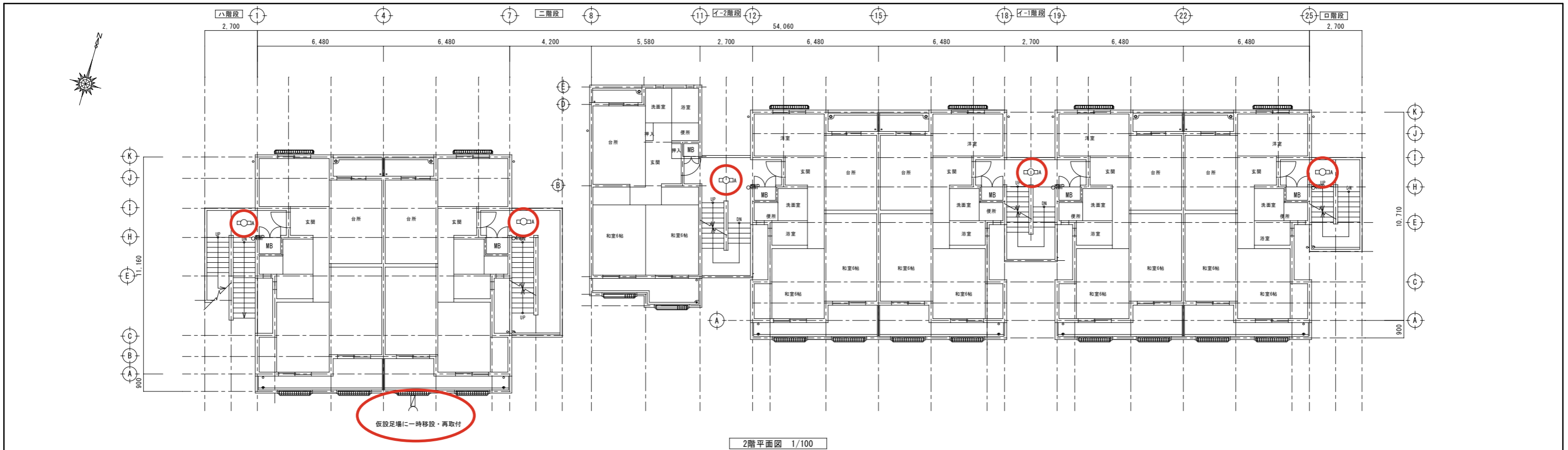
(特記事項)
図中特記なき記号は下記による。

部材形状	部材名称	備考
	直付照明器具 FL-20W×1	
	ブラケット	
	3路(防水)	
	4路(防水)	
	防水コンセント 2P15Ax2	
	パラボラアンテナ	仮設足場に移送・復旧

1棟

訂正前

工事名称	百舌鳥住宅1棟ほか2棟外壁改修ほか工事		
図面名称	1号棟 電灯設備 1・2階平面図 (現況・撤去)		
A3縮尺	1/200	A1縮尺	1/100
堺市 建築都市局 建築部	図面番号	E/11	



(特記事項)
図中特記なき記号は下記による。

部材形状	部材名称	備考
□○JA	直付照明器具 FL-20W×1	
○G	ブラケット	
○3WP	3路(防水)	
○4WP	4路(防水)	
○2WP	防水コンセント 2P15A×2	
○	パラボラアンテナ (1カ所)	仮設足場に移設・復旧

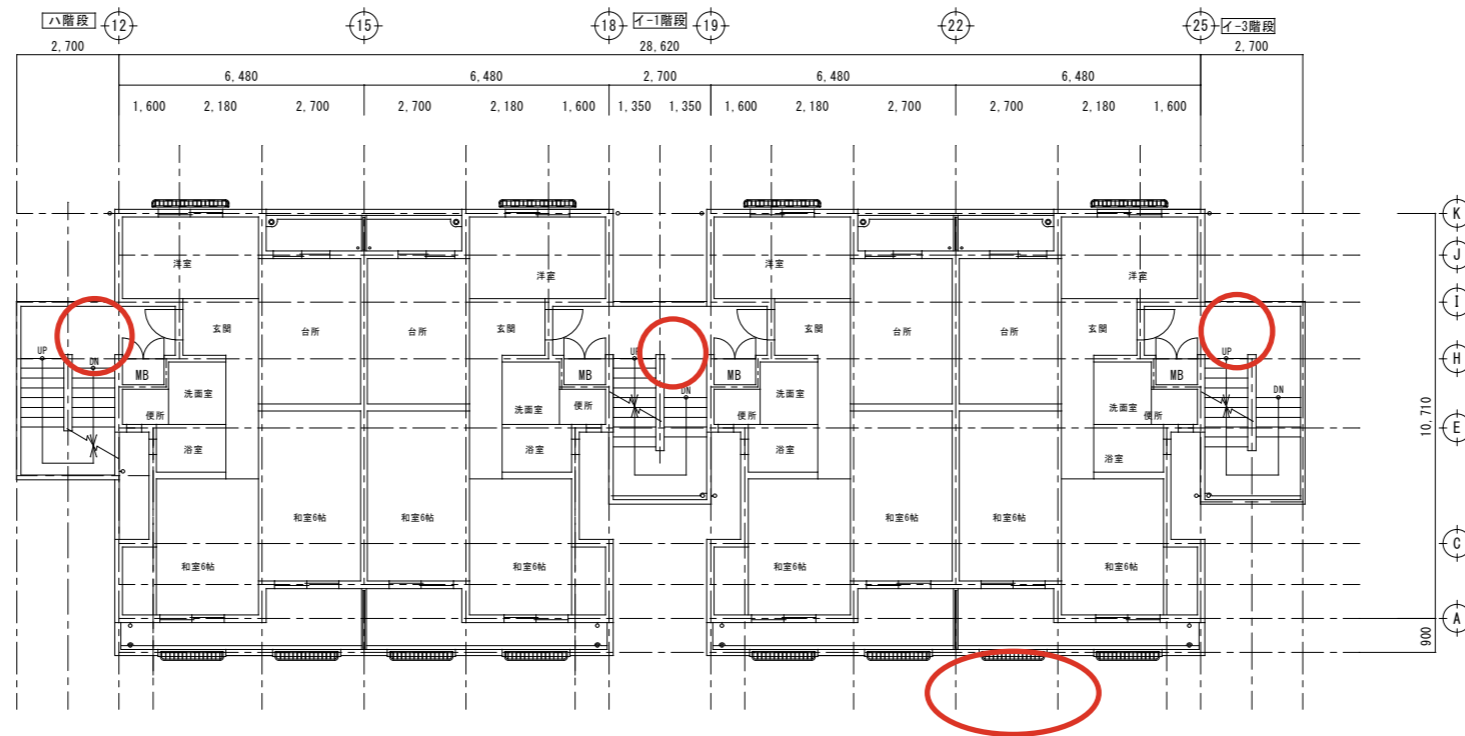
(取外し及び再取付)
撤去する照明器具は事前にPCB使用有無の調査を行い、報告書を作成すること。

(取外し及び再取付)
パラボラアンテナを取外し本工事で用意した取付金具、延長ケーブルEM-S-5C-FB(2m相当)で、専門職にて接続接続、仮設足場の外部に仮取付を行う。
なお取外し時には入居者の承諾及び立ち合いを得るものとし、作業前後の放送受信状態を確認・記録するものとする。
また既設パラボラアンテナ用取付金具は仮設復旧時に再使用するため保管しておくこと。

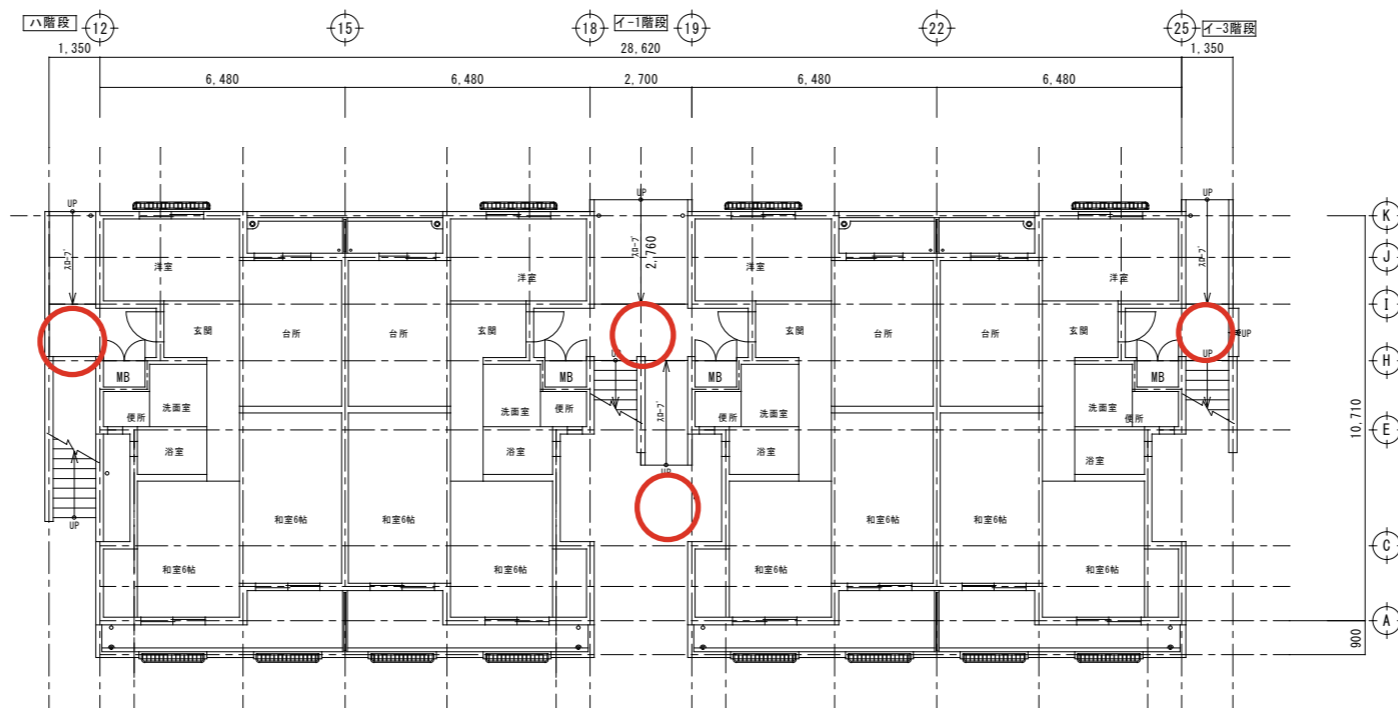
訂正後

1棟

工事名称	百舌鳥住宅1棟ほか2棟外壁改修ほか工事		
図面名称	1号棟 電灯設備 1・2階平面図 (現況・撤去)		
A3縮尺	1/200	A1縮尺	1/100
堺市 建築都市局 建築部	図面番号	E/11	

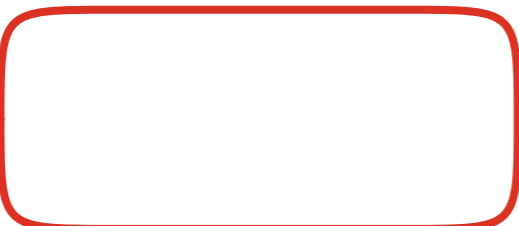


2階平面図 1/100



1階平面図 1/100

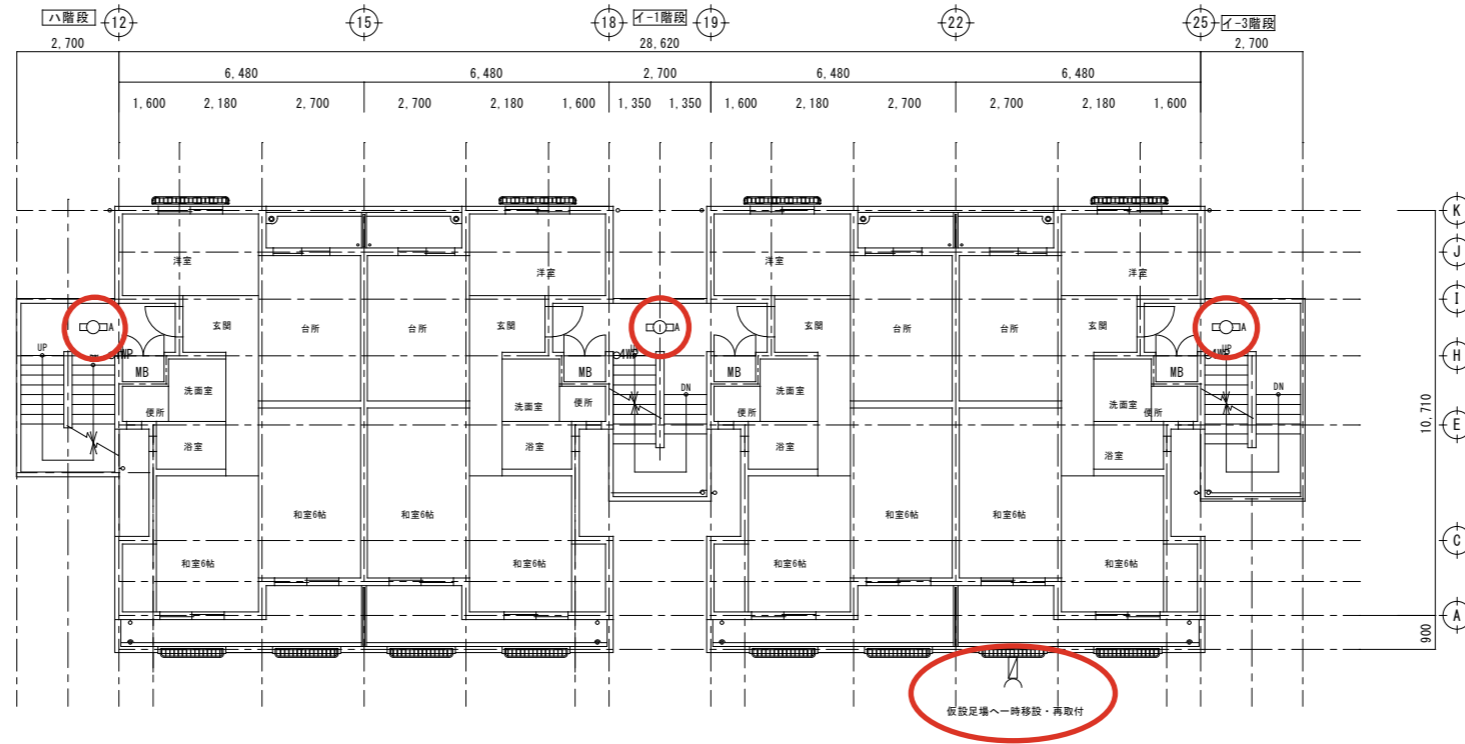
(特記事項)		
図中特記なき記号は下記による。		
部材形状	部材名称	備考
	直付照明器具 FL-20W×1	
	3路(防水)	
	2路(防水)	
	方水コンセント 2P15A×2	
	パラアンテナ	仮設足場に移設・復旧



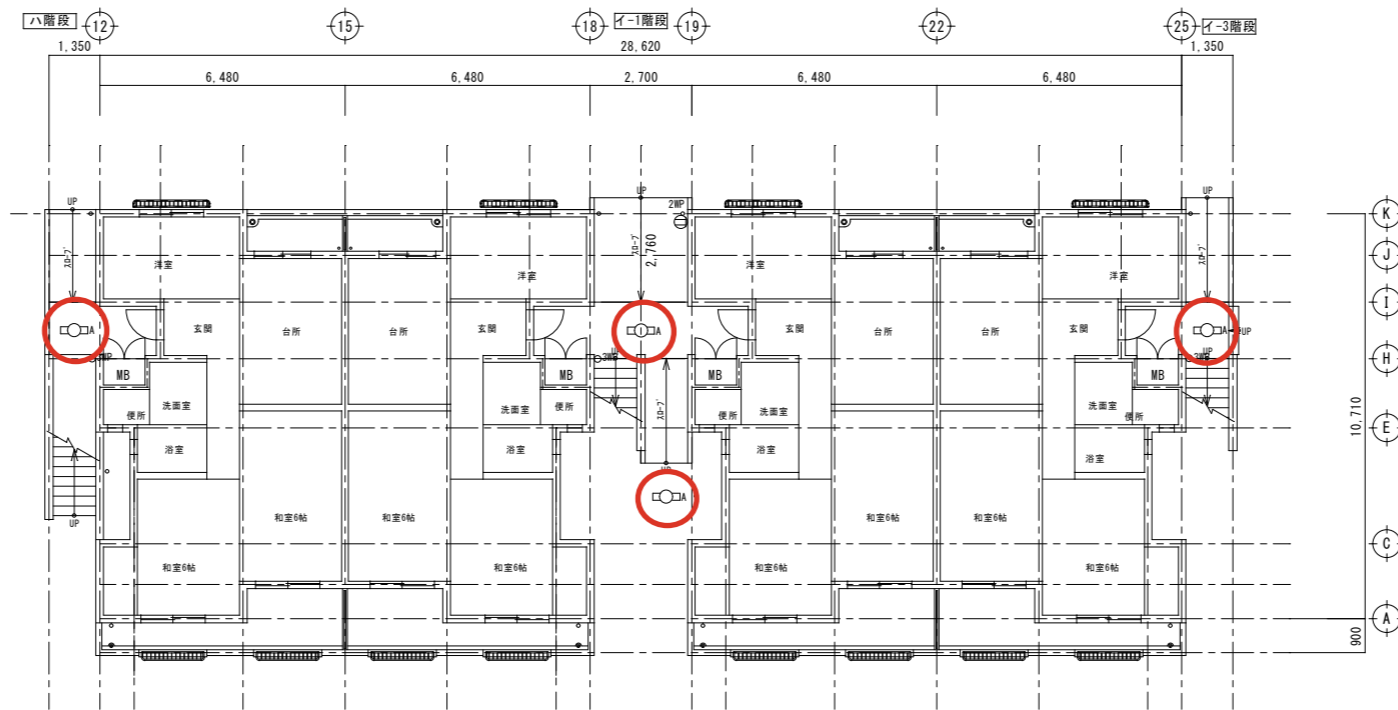
訂正前

2棟

工事名称	百舌鳥住宅1棟ほか2棟外壁改修ほか工事		
図面名称	2号棟 電灯設備 1・2階平面図(現況・撤去)		
A3縮尺	1/200	A1縮尺	1/100
堺市 建築都市局 建築部	図面番号	E / 14	



2階平面図 1/100



1階平面図 1/100

(特記事項)		
図中特記なき記号は下記による。		
部材形状	部材名称	備考
□○JA	直付照明器具 FL-20W×1	
○3WP	3路(防水)	
○4WP	4路(防水)	
①2WP	防水コンセント 2P15A×2	
⊃	パラポラアンテナ (1か所)	仮設足場に移設・復旧

(取外し及び再取付)
撤去する照明器具は事前にPCB使用有無の調査を行い、報告書を作成すること。

(取外し及び再取付)
パラポラアンテナを取外し本工事で用意した取付金具、延長ケーブル(2m相当)で、専門職にて接続接続、仮設足場の外部に仮取付を行う。
なお取外し時には入居者の承諾及び立ち合いを得るものとし、作業前後の放送受信状態を確認・記録するものとする。
また既設パラポラアンテナ用取付金具は仮設復旧時に再使用するため保管しておくこと。

2棟

訂正後

工事名称	百舌鳥住宅1棟ほか2棟外壁改修ほか工事		
図面名称	2号棟 電灯設備 1・2階平面図(現況・撤去)		
A3縮尺	1/200	A1縮尺	1/100
堺市 建築都市局 建築部	図面番号	E/14	