

令和8年6月15日
堺市

文化財課分室照明器具 LED 化改修工事の設計図書の訂正について（通知）

文化財課分室 LED 化改修工事の設計図書について、以下のとおり、一部訂正しますので、お知らせします。

現在、堺市入札情報公開システムに掲載されている書類は訂正済みですので、再度、ダウンロードしていただくか、お持ちの書類を訂正していただきますようお願いいたします。

なお、開札予定日時、入札書の提出期間の変更はありません。

ご迷惑をお掛けし、お詫び申し上げます。

1. 訂正箇所

- ・参考内訳明細書 P4
- ・仕様書 P2
- ・図面 P7、P8、図面番号 2

2. 訂正及び補足説明について

訂正後抜粋資料において、項目の訂正及び補足説明を行っている部分について、参考内訳明細書と仕様書は黄色着色、図面は黄色着色と赤色雲マークで表現していますので、訂正前訂正後の参考内訳書、仕様書、図面を比較し、ご確認ください。

問い合わせ先	担 当 課：文化観光局 歴史遺産活用部 文化財課 電 話：072-273-6101
--------	----------------------------------------------

参考内訳明細書正誤表

工事名称：文化財課分室照明器具LED化改修工事

誤					正					
明細書No.	名称	摘要	数量	単位	明細書No.	名称	摘要	数量	単位	備考
P4 2行目	非常用LED 照明器具 【B】	リニューアル器具40形 直付型 反射笠付型 非調 光 5200lm	1	個	P4 2行目					削除

文化財課分室		電灯設備				
名 称	摘 要	数 量	単 位	単 価	金 額	備 考
LED照明器具 【A】	40形 天井埋込型 下面開放型 63301m	2	個			
非常用 LED照明器具 【B】	リユース器具 40形 直付型 反射笠付型 非調光 52001m	1	個			
LED照明器具 【C】	20形 天井埋込型 下面開放型 16001m	1	個			
LED照明器具 【D】	LSS15 -7 -58 LX	16	個			
LED照明器具 【E】	40形 天井埋込型 下面開放型 52001m	4	個			
LED照明器具 【F】	40形 直付型 反射笠付型 非調光 52001m	30	個			
LED照明器具 【G】	リユース器具 40形 直付型 反射笠付型 非調光 25001m	82	個			
LED照明器具 【H】	LSS10 -4 -48 LN	12	個			
LED照明器具 【H-2】	LSS10 -4 -28 LN 片反射笠付き	1	個			
LED照明器具 【H-3】	40形 直付型 反射笠付型 非調光 52001m パイ 吊具 750mm 2本組	2	個			
LED照明器具 【I】	40形 直付型 25001m	1	個			
LED照明器具 【J】	LSS9 -4 -23 LN	6	個			
非常用 LED照明器具 【K】	20形 天井埋込型 下面開放型 16001m	1	個			
非常用 LED照明器具 【L】	40形 天井埋込型 直管LEDランプ 2灯用 反射笠付型 25001m	2	個			
非常用 LED照明器具 【M】	電池内蔵形 天井埋込型 中天井用 φ200	6	個			
LED照明器具 【N】	ダウングライド φ150 防湿型 防雨型 60型相当 非調光	1	個			
LED照明器具 【O】	ブラケット 防湿型 防雨型 LED電球交換型 40形電球 1灯器具相当	1	個			
LED照明器具 【P】	ブラケット 屋外型 LED電球交換型 40形電球 1灯器具相当	2	個			
LED照明器具 【Q】	天井吊下型 チェンペンダント 8畳用 段調光 プルスイッチ付き	1	個			
非常用 LED照明器具 【R】	K1-LRS11 -2 -	1	個			

訂正後

電気設備工事 細目別内訳

文化財課分室		電灯設備				
名 称	摘 要	数 量	単 位	単 価	金 額	備 考
LED照明器具 【A】	40形 天井埋込型 下面開放型 6330lm	2	個			
						削除
LED照明器具 【C】	20形 天井埋込型 下面開放型 1600lm	1	個			
LED照明器具 【D】	LSS15 -7 -58 LX	16	個			
LED照明器具 【E】	40形 天井埋込型 下面開放型 5200lm	4	個			
LED照明器具 【F】	40形 直付型 反射笠付型 非調光 5200lm	30	個			
LED照明器具 【G】	リコ-ア器具 40形 直付型 反射笠付型 非調光 2500lm	82	個			
LED照明器具 【H】	LSS10 -4 -48 LN	12	個			
LED照明器具 【H-2】	LSS10 -4 -28 LN 片反射笠付き	1	個			
LED照明器具 【H-3】	40形 直付型 反射笠付型 非調光 5200lm パイ 吊具 750mm 2本組	2	個			
LED照明器具 【I】	40形 直付型 2500lm	1	個			
LED照明器具 【J】	LSS9 -4 -23 LN	6	個			
非常用 LED照明器具 【K】	20形 天井埋込型 下面開放型 1600lm	1	個			
非常用 LED照明器具 【L】	40形 天井埋込型 直管LEDランプ 2灯用 反射笠付型 2500lm	2	個			
非常用 LED照明器具 【M】	電池内蔵形 天井埋込型 中天井用 φ200	6	個			
LED照明器具 【N】	ダウンライト φ150 防湿型 防雨型 60型相当 非調光	1	個			
LED照明器具 【O】	ブラケット 防湿型 防雨型 LED電球交換型 40形電球 1灯器具相当	1	個			
LED照明器具 【P】	ブラケット 屋外型 LED電球交換型 40形電球 1灯器具相当	2	個			
LED照明器具 【Q】	天井吊下型 チェンペンダント 8畳用 段調光 プルスイッチ付き	1	個			
非常用 LED照明器具 【R】	K1-LRS11 -2 -	1	個			

仕様書正誤表

工事名称：文化財課分室照明器具LED化改修工事

誤					正					
ページNo.	記号	器具名	型式	台数	ページNo.	記号	器具名	型式	台数	備考
P 2 6 対象照明器 具表の2行目	B	LB40形非常灯 5200lm昼白色同等品	NEL4505GNLE9 同等品	1	P 2 6 対象照明器 具表の2行目	B				削除
P 2 6 対象照明器 具表の3行目	B	加工品 天井直付型40 型器具本体（非常用） 同等品	加工NNLG41117 同等品	1	P 2 6 対象照明器 具表の3行目	B				削除

- 1 工事名称
文化財課分室照明器具 LED 化改修工事
- 2 工事場所
堺市南区稲葉1丁3142
- 3 完成期限
令和9年3月19日
- 4 工事概要
照明器具を LED 器具へ改修する。
- 5 対象施設

建物名称	構造	階数	備考
文化財課分室	RC造	地上3階	

6 対象照明器具

記号	器具名	型式	台数
A	iD6900 埋込型 W100 昼白色 同等品	AFX460MENLE9 同等品	2
B	LB40 形非常灯 5200lm 昼白色 同等品	NEL4505GNLE9 同等品	1
	加工品 天井直付型 40 型 器具本体 (非常用) 同等品	加工 NNLG41117 同等品	1
C	iD1600 埋込型 W300 昼白色 同等品	XLX210VENJLE9 同等品	1
D	LED 照明器具	公共型番 LSS15-7-58LX	16
E	iD5200 埋込型 W300 昼白色 同等品	AFX450VENLE9 同等品	4
F	iD5200 反射笠付型昼白色 同等品	AFX450KENLE9 同等品	30
G	iD2500 反射笠付型 RE 昼白色 同等品	AFX429KENLE9 同等品	82
H	LED 照明器具	公共型番 LSS10-4-48LN	12
H-2	LED 照明器具	公共型番 LSS10-4-48LN	1
	iD40 形 i スタイル用片反射笠反射板 同等品	FSK41020 同等品	1
H-3	iD5200 反射笠付型昼白色 同等品	AFX450KENLE9 同等品	2
	パイプ吊具 750mm タイプ 同等品	XFP750ww 同等品	2
I	iD250i スタイル昼白色 同等品	AFX420NENLE9 同等品	1

- 1 工事名称
文化財課分室照明器具 LED 化改修工事
- 2 工事場所
堺市南区稲葉1丁3142
- 3 完成期限
令和9年3月19日
- 4 工事概要
照明器具を LED 器具へ改修する。
- 5 対象施設

建物名称	構造	階数	備考
文化財課分室	RC造	地上3階	

6 対象照明器具

記号	器具名	型式	台数
A	iD6900 埋込型 W100 昼白色 同等品	AFX460MENLE9 同等品	2
B			
C	iD1600 埋込型 W300 昼白色 同等品	XLX210VENJLE9 同等品	1
D	LED 照明器具	公共型番 LSS15-7-58LX	16
E	iD5200 埋込型 W300 昼白色 同等品	AFX450VENLE9 同等品	4
F	iD5200 反射笠付型昼白色 同等品	AFX450KENLE9 同等品	30
G	iD2500 反射笠付型 RE 昼白色 同等品	AFX429KENLE9 同等品	82
H	LED 照明器具	公共型番 LSS10-4-48LN	12
H-2	LED 照明器具	公共型番 LSS10-4-48LN	1
	iD40 形 i スタイル用片反射笠反射板 同等品	FSK41020 同等品	1
H-3	iD5200 反射笠付型昼白色 同等品	AFX450KENLE9 同等品	2
	パイプ吊具 750mm タイプ 同等品	XFP750ww 同等品	2
I	iD250i スタイル昼白色 同等品	AFX420NENLE9 同等品	1

削除
削除

図面正誤表

工事名称：文化財課分室照明器具LED化改修工事

誤					正					
ページ	図面No	図面(表)名称	訂正箇所	訂正前	ページ	図面No	図面(表)名称	訂正箇所	訂正後	備考
P7 3行目		設計書	1工事内容	既設照明器具174個撤去	P7 3行目		設計書	1工事内容	既設照明器具173個撤去	訂正
P8 1行目		設計書	表1 基本仕様	(器具名) LB40 形非常灯5200lm 昼 白色 同等品 (型式) NEL4505GNLE9 同等品 (台数) 1	P8 1行目		設計書	表1 基本仕様		削除
P8 2行目		設計書	表1 基本仕様	(器具名) 加工品 天井直付型40 型 器 具本体 (非常用) 同等品 (型式) 加工NNLG41117 同等品 (台数) 1	P8 2行目		設計書	表1 基本仕様		削除
	2	1階電灯設備図	1階収蔵庫部分	B×1 F×9 G×10		2	1階電灯設備図	1階収蔵庫部分	F×9 G×10	訂正
	2	1階電灯設備図	1階収蔵庫部分	B		2	1階電灯設備図	1階収蔵庫部分	—	削除

1 工事内容

既設照明器具の LED 化改修（撤去および新設）を行う。

- 既設照明器具 174 個撤去
- 表 1 に示す要求水準を満たすよう改修する。

表 1 基本仕様

設置場所	器具名	型式	台数
1 階湯沸室	LED 照明器具	公共型番 LSS9-4-23LN	1
1 階廊下	LED 照明器具	公共型番 LSS15-7-58LX	2
	iD 非常灯 10W1600 埋込型 W190RE 同等品	XDL213RGNLE9 同等品	1
1 階ホール	LED 照明器具	公共型番 LSS15-7-58LX	9
	LED 非常灯専用型中天井用 φ200 電池内蔵形 同等品	NNFB93635C 同等品	4
1 階 E V ホール	LED 照明器具	公共型番 LSS15-7-58LX	1
1 階女子更衣室	LED 照明器具	公共型番 LSS9-4-23LN	2
1 階男子更衣室	LED 照明器具	公共型番 LSS9-4-23LN	2
1 階消耗品庫	iD5200 反射笠付型昼白色 同等品	XFX450KENLE9 同等品	6
1 階和室	和風ペンダント～8 畳用 プルスイッチ付 同等品	LGB12625LE1 同等品	1
1 階踏込	軒下ダウンライト 60 形拡散電球色 同等品	LRD1204LLE1 同等品	1
1 階シャワー室	LED ブラケット 40 形電球色 同等品	LGW85014WF 同等品	1
1 階脱衣室	LED ブラケット 40 形電球色 同等品	LGW85014WF 同等品	1
1 階器具庫	LED 照明器具	公共型番 LSS10-4-48LN	1
1 階水槽室	LED 照明器具	公共型番 LSS10-4-48LN	4
	iD5200 反射笠付型昼白色 同等品	XFX450KENLE9 同等品	2
	パイプ吊具 750mm タイプ 同等品	XFP750ww 同等品	2
1 階ポンプ室	iD250i スタイル昼白色 同等品	XFX420NENLE9 同等品	1
	LED 照明器具	公共型番 LSS10-4-48LN	1
	iD40 型 i スタイル用片反射笠反射板 同等品	FSK41020 同等品	1
1 階薬品倉庫	LED 電球 4.3×1 ブラケット電球色 同等品	LGW85056F 同等品	1
1 階屋外倉庫	LED 照明器具	公共型番 LSS10-4-48LN	1
1 階風除室	iD6900 埋込型 W100 昼白色 同等品	XFX460MENLE9 同等品	2
	非常用 LED 照明器具	公共型番 KI-LRS11-2	1
1 階収蔵庫	iD5200 反射笠付型昼白色 同等品	XFX450KENLE9 同等品	9
	iD2500 反射笠付型 RE 昼白色 同等品	XFX429KENLE9 同等品	10

1 工事内容

既設照明器具の LED 化改修（撤去および新設）を行う。

- 既設照明器具 173 個撤去
- 表 1 に示す要求水準を満たすよう改修する。

表 1 基本仕様

設置場所	器具名	型式	台数
1 階湯沸室	LED 照明器具	公共型番 LSS9-4-23LN	1
1 階廊下	LED 照明器具	公共型番 LSS15-7-58LX	2
	iD 非常灯 10W1600 埋込型 W190RE 同等品	XDL213RGNLE9 同等品	1
1 階ホール	LED 照明器具	公共型番 LSS15-7-58LX	9
	LED 非常灯専用型中天井用 φ200 電池内蔵形 同等品	NNFB93635C 同等品	4
1 階 E V ホール	LED 照明器具	公共型番 LSS15-7-58LX	1
1 階女子更衣室	LED 照明器具	公共型番 LSS9-4-23LN	2
1 階男子更衣室	LED 照明器具	公共型番 LSS9-4-23LN	2
1 階消耗品庫	iD5200 反射笠付型昼白色 同等品	XFX450KENLE9 同等品	6
1 階和室	和風ペンダント～8 畳用 プルスイッチ付 同等品	LGB12625LE1 同等品	1
1 階踏込	軒下ダウンライト 60 形拡散電球色 同等品	LRD1204LLE1 同等品	1
1 階シャワー室	LED ブラケット 40 形電球色 同等品	LGW85014WF 同等品	1
1 階脱衣室	LED ブラケット 40 形電球色 同等品	LGW85014WF 同等品	1
1 階器具庫	LED 照明器具	公共型番 LSS10-4-48LN	1
1 階水槽室	LED 照明器具	公共型番 LSS10-4-48LN	4
	iD5200 反射笠付型昼白色 同等品	XFX450KENLE9 同等品	2
	パイプ吊具 750mm タイプ 同等品	XFP750ww 同等品	2
1 階ポンプ室	iD250i スタイル昼白色 同等品	XFX420NENLE9 同等品	1
	LED 照明器具	公共型番 LSS10-4-48LN	1
	iD40 型 i スタイル用片反射笠反射板 同等品	FSK41020 同等品	1
1 階薬品倉庫	LED 電球 4.3×1 ブラケット電球色 同等品	LGW85056F 同等品	1
1 階屋外倉庫	LED 照明器具	公共型番 LSS10-4-48LN	1
1 階風除室	iD6900 埋込型 W100 昼白色 同等品	XFX460MENLE9 同等品	2
	非常用 LED 照明器具	公共型番 KI-LRS11-2	1
1 階収蔵庫	iD5200 反射笠付型昼白色 同等品	XFX450KENLE9 同等品	9
	iD2500 反射笠付型 RE 昼白色 同等品	XFX429KENLE9 同等品	10

	LB40 形非常灯 5200lm 昼白色 同等品	NEL4505GNLE9 同等品	1
	加工品 天井直付型 40 型 器具本体 (非常用) 同等品	加工 NNLG41117 同等品	1
1 階囲み倉庫	iD5200 反射笠付型昼白色 同等品	AFX450KENLE9 同等品	2
2 階写場	iD5200 埋込型 W300 昼白色 同等品	AFX450VENLE9 同等品	4
	LDL40×2 非常灯笠付 2500lm タイプ 5000K 同等品	NNFG42231LE9 同等品	1
2 階暗室	LDL40×2 非常灯笠付 2500lm タイプ 5000K 同等品	NNFG42231LE9 同等品	1
2 階特別収蔵庫	LED 照明器具	公共型番 LSS10-4-48LN	6
2 階湯沸室	LED 照明器具	公共型番 LSS9-4-23LN	1
2 階ホール	LED 照明器具	公共型番 LSS15-7-58LX	4
	LED 非常灯専用型中天井用 φ200 電 池内蔵形 同等品	NNFB93635C 同等品	2
2 階廊下	iD1600 埋込型 W300 昼白色 同等品	XLX210VENJLE9 同等品	1
	LB20 形埋込型非常灯 1600lm 昼白色 同等品	NEL2106GNLE9 同等品	1
	リニューアル用 天井埋込型 20 型 器具本体 (非常用) 同等品	NNLG21330 同等品	1
3 階収蔵庫	iD5200 反射笠付型昼白色 同等品	AFX450KENLE9 同等品	13
	iD2500 反射笠付型 RE 昼白色 同等品	AFX429KENLE9 同等品	72

2 工事の施工における特記事項

- (1) 工事内容及び要求水準を満たす施工図面を作成し、本市の承認を得た後、工事を行うこと。
- (2) 工事における仮設計画や施工工程については、本市と事前に協議し、承諾を得るとともにその内容を施工計画書に記載すること。
- (3) 作業日、作業時間、工事車両置場、工事車両の進入経路については、監督員と協議し、施設管理者や周辺住民に配慮すること。
- (4) 監督員と協議を行い、本市への工事説明資料の作成を行うこと。
- (5) 消防署、水道局など、必要な申請を行うこと。
- (6) 正面道路は午前7時から午前9時まで交通規制があるので留意すること。

3 仮設工事

- (1) 機器の搬入・搬出時は施設利用者や周辺住民の安全を最優先とすること。
- (2) 建物の床、壁面の附属物等を損傷させないよう養生を行うこと。施工による損傷の場合は受注者の負担により現状復旧のこと。
- (3) 仮囲いとして、カラーコーン・バーを設置するなど利用者の安全を確保すること。
- (4) 仮設材、機材等は監督員と協議した場所に保管すること。
- (5) 産廃用コンテナは新館前に設置することができる。設置の際は、カラーコーン・バーを設置

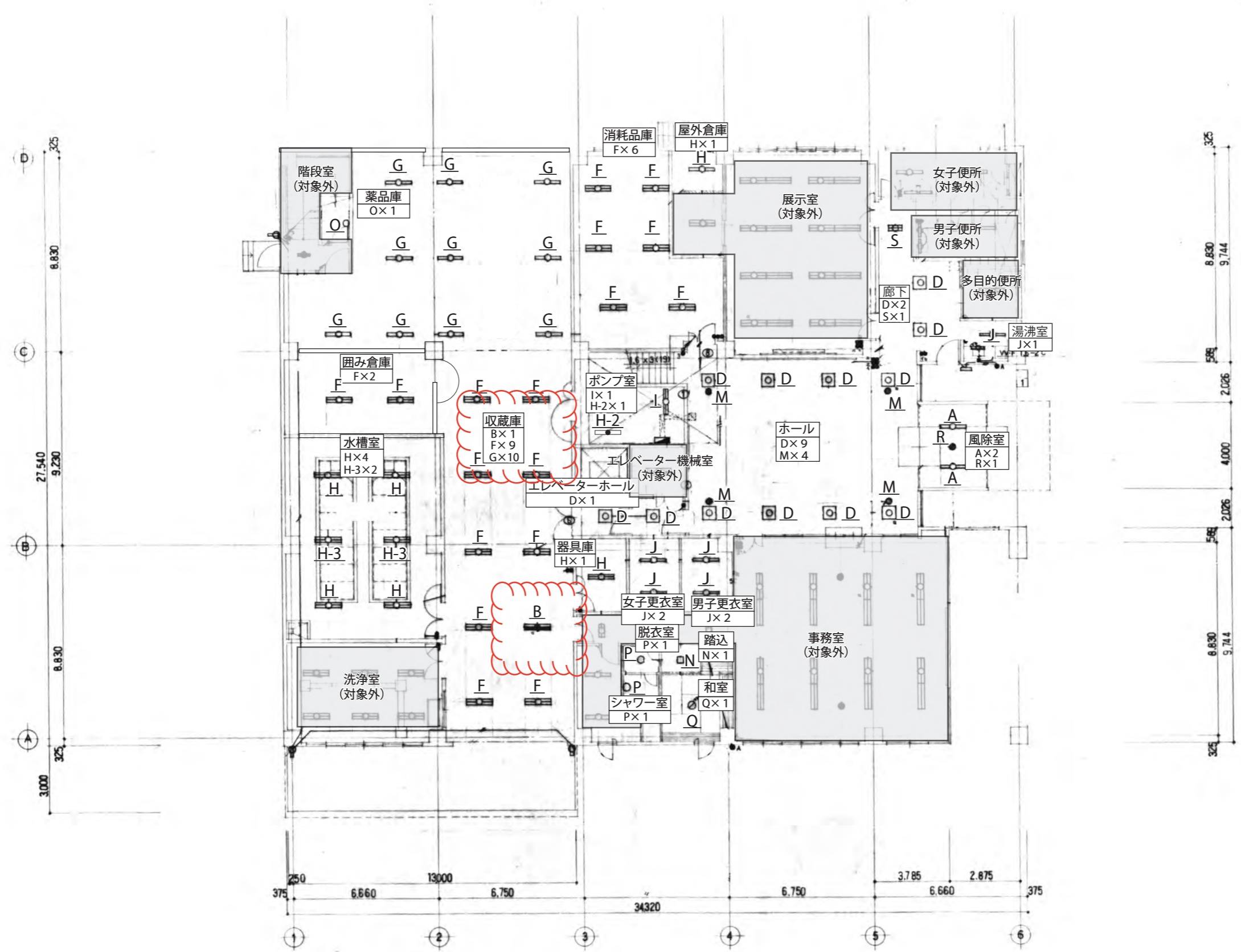
				削除
				削除
1 階囲み倉庫	iD5200 反射笠付型昼白色 同等品	AFX450KENLE9 同等品	2	
2 階写場	iD5200 埋込型 W300 昼白色 同等品	AFX450VENLE9 同等品	4	
	LDL40×2 非常灯笠付 2500lm タイプ 5000K 同等品	NNFG42231LE9 同等品	1	
2 階暗室	LDL40×2 非常灯笠付 2500lm タイプ 5000K 同等品	NNFG42231LE9 同等品	1	
2 階特別収蔵庫	LED 照明器具	公共型番 LSS10-4-48LN	6	
2 階湯沸室	LED 照明器具	公共型番 LSS9-4-23LN	1	
2 階ホール	LED 照明器具	公共型番 LSS15-7-58LX	4	
	LED 非常灯専用型中天井用 φ200 電 池内蔵形 同等品	NNFB93635C 同等品	2	
2 階廊下	iD1600 埋込型 W300 昼白色 同等品	XLX210VENJLE9 同等品	1	
	LB20 形埋込型非常灯 1600lm 昼白色 同等品	NEL2106GNLE9 同等品	1	
	リニューアル用 天井埋込型 20 型 器具本体（非常用）同等品	NNLG21330 同等品	1	
3 階収蔵庫	iD5200 反射笠付型昼白色 同等品	AFX450KENLE9 同等品	13	
	iD2500 反射笠付型 RE 昼白色 同等品	AFX429KENLE9 同等品	72	

2 工事の施工における特記事項

- (1) 工事内容及び要求水準を満たす施工図面を作成し、本市の承認を得た後、工事を行うこと。
- (2) 工事における仮設計画や施工工程については、本市と事前に協議し、承諾を得るとともにその内容を施工計画書に記載すること。
- (3) 作業日、作業時間、工事車両置場、工事車両の進入経路については、監督員と協議し、施設管理者や周辺住民に配慮すること。
- (4) 監督員と協議を行い、本市への工事説明資料の作成を行うこと。
- (5) 消防署、水道局など、必要な申請を行うこと。
- (6) 正面道路は午前7時から午前9時まで交通規制があるので留意すること。

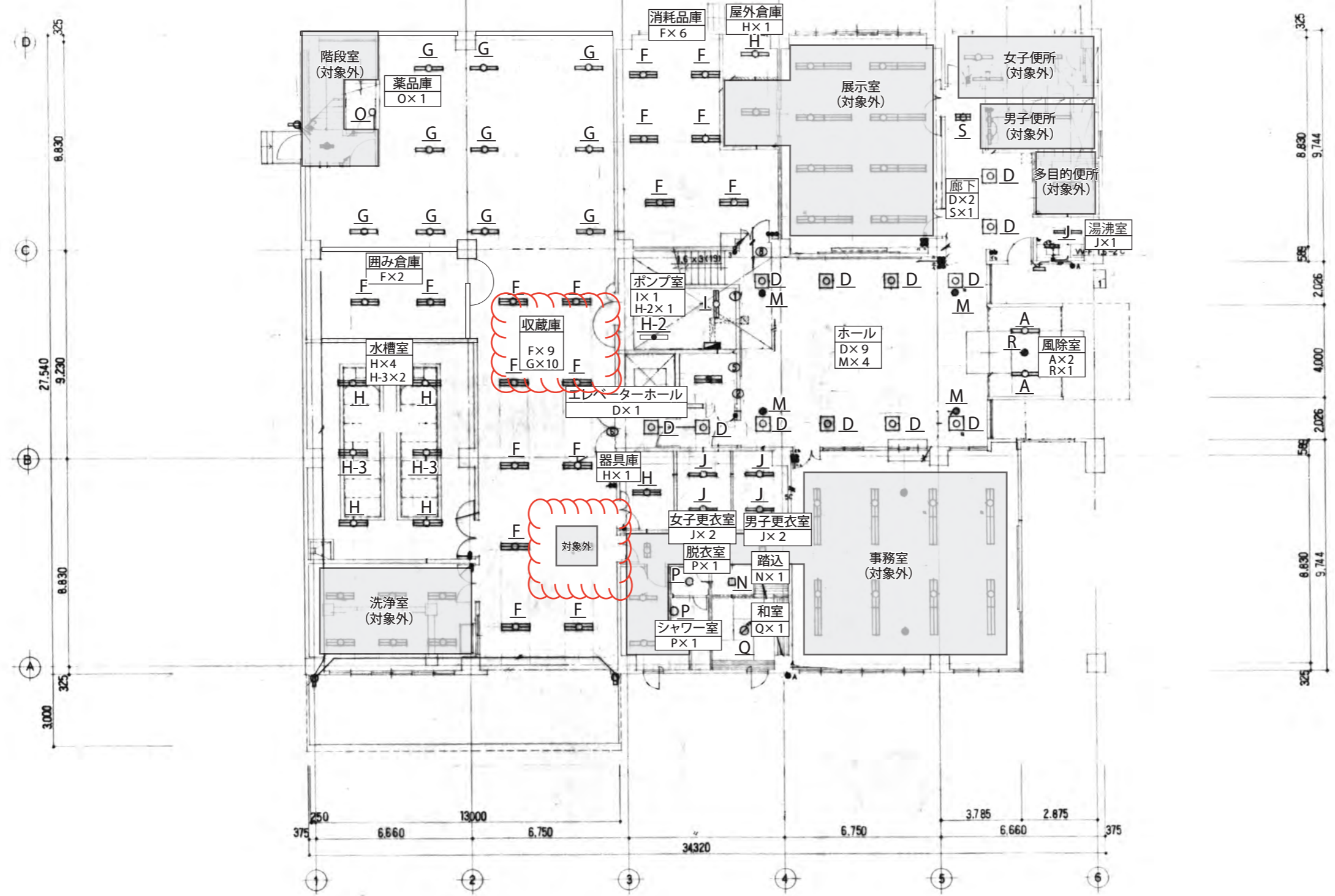
3 仮設工事

- (1) 機器の搬入・搬出時は施設利用者や周辺住民の安全を最優先とすること。
- (2) 建物の床、壁面の附属物等を損傷させないよう養生を行うこと。施工による損傷の場合は受注者の負担により現状復旧のこと。
- (3) 仮囲いとして、カラーコーン・バーを設置するなど利用者の安全を確保すること。
- (4) 仮設材、機材等は監督員と協議した場所に保管すること。
- (5) 産廃用コンテナは新館前に設置することができる。設置の際は、カラーコーン・バーを設置



訂正前

工事名称	文化財課分室照明器具LED化改修工事	
図面名称	1階電灯設備図	
	堺市 文化観光局 歴史遺産活用部	2



訂正後

工事名称	文化財課分室照明器具LED化改修工事	
図面名称	1階電灯設備図	
	堺市 文化観光局 歴史遺産活用部	2