

令和元年7月16日
堺市

津久野こども園空気調和設備改修工事の設計図書の訂正について（通知）

津久野こども園空気調和設備改修工事の設計図書等（図面）について、下記の通り、一部訂正しますので、お知らせします。

現在、堺市入札情報公開システムに掲載されている書類は訂正済みですので、再度、ダウンロードしていただくか、お持ちの書類を訂正していただきますようお願いいたします。

なお、開札予定日時、入札書の提出期間の変更はありません。

ご迷惑をお掛けし、お詫び申し上げます。

記

1. 図面の訂正

(1) 訂正箇所

- ・図面 M-14、M-15、M-16

(2) 訂正内容

別紙のとおり

換気機器・器具リスト (新設)

| 記号 | 機器名 | 機器仕様 | 台数 | 備考 |
|---------------|------------------|---|----|--|
| LF 1 新設 | 空調換気扇 天井カセット型 | フリープラン対応型 換気風量 : 345m ³ /h 機外静圧 : 70Pa 温度交換効率 : 75%(強給排気) 1φ100V 195W <送風機出力> エンタルピー交換効率(暖房時) : 67% エンタルピー交換効率(冷房時) : 64% 参考重量: 28.0kg | 4 | 防振吊金具、コントロールスイッチ 24時間換気用スイッチ、パネル及び その他標準付属品一式共 (1F・0才保育室) (1F・1才保育室) (1F・2才保育室(A)) (1F・2才保育室(B)) |
| LF 2 新設 | 空調換気扇 天井カセット型 | フリープラン対応型 換気風量 : 380m ³ /h 機外静圧 : 100Pa 温度交換効率 : 74%(強給排気) 1φ100V 249W <送風機出力> エンタルピー交換効率(暖房時) : 66% エンタルピー交換効率(冷房時) : 63% 参考重量: 29.0kg | 4 | 防振吊金具、コントロールスイッチ 24時間換気用スイッチ、パネル及び その他標準付属品一式共 (2F・多目的保育室) (2F・3才保育室) (2F・4才保育室) (2F・5才保育室) |

換気機器・器具リスト (更新・新設)

| 記号 | 機器名 | 機器仕様 | 台数 | 備考 |
|---------------|---------------|---|----|---------------------------------|
| F 1 更新 | 天井換気扇 低騒音型 | サンタリー用格子グリルタイプ 風量 : 400m ³ /h 機外静圧 : 25Pa 1φ-100v 82w 参考重量: 8.3kg | 2 | (1F・便所A、沐浴コーナー) |
| F 2 更新 | 天井換気扇 低騒音型 | サンタリー用格子グリルタイプ 風量 : 320m ³ /h 機外静圧 : 36Pa 1φ-100v 49w 参考重量: 5.0kg | 2 | (1F・便所B、C) |
| F 3 更新 | 天井換気扇 低騒音型 | サンタリー用格子グリルタイプ 風量 : 260m ³ /h 機外静圧 : 22Pa 1φ-100v 29.5w 参考重量: 4.8kg | 3 | (2F・便所F西南、中央) (2F・便所G) |
| F 4 更新 | 天井換気扇 低騒音型 | サンタリー用格子グリルタイプ 風量 : 110m ³ /h 機外静圧 : 8Pa 1φ-100v 15.5w 参考重量: 3.4kg | 1 | (2F・便所F北西) |
| F 5 更新 | 天井換気扇 低騒音型 | サンタリー用格子グリルタイプ・ステンレスボディ 風量 : 90m ³ /h 機外静圧 : 8Pa 1φ-100v 15.5w 参考重量: 2.2kg | 1 | (2F・シャワー脱衣室) |
| F 6 更新 | 天井換気扇 低騒音型 | サンタリー用格子グリルタイプ 風量 : 110m ³ /h 機外静圧 : 8Pa 1φ-100v 15.5w 参考重量: 2.2kg | 4 | (1F・便所D・下処理室・食品庫) (2F・便所F東南) |
| F 7 更新 | 天井換気扇 低騒音型 | サンタリー用格子グリルタイプ 風量 : 45m ³ /h 機外静圧 : 5Pa 1φ-100v 9.3w 参考重量: 1.9kg | 1 | (1F・便所E) |
| F 8 更新 | 天井換気扇 低騒音型 | インテリア格子グリルタイプ 風量 : 700m ³ /h 機外静圧 : 20Pa 1φ-100v 90.0w 参考重量: 9.2kg | 2 | (1F・多目的ホール×2) |
| F 9 更新 | 天井換気扇 低騒音型 | インテリア格子グリルタイプ 風量 : 430m ³ /h 機外静圧 : 78Pa 1φ-100v 48.0w 参考重量: 5.1kg | 1 | (1F・事務室) |
| F 10 更新 | 天井換気扇 低騒音型 | インテリア格子グリルタイプ 風量 : 240m ³ /h 機外静圧 : 98Pa 1φ-100v 48.0w 参考重量: 5.1kg | 1 | (2F・休憩室B) |
| F 11 更新 | 天井換気扇 低騒音型 | インテリア格子グリルタイプ 風量 : 280m ³ /h 機外静圧 : 27Pa 1φ-100v 36.0w 参考重量: 5.1kg | 2 | (1F・休憩室A) (2F・更衣室) |
| F 12 更新 | 天井換気扇 低騒音型 | インテリア格子グリルタイプ 風量 : 105m ³ /h 機外静圧 : 6Pa 1φ-100v 14.0w 参考重量: 3.5kg | 2 | (1F・医務室・事務室) |

換気機器・器具リスト (現況・利用)

| 記号 | 機器名 | 機器仕様 | 台数 | 備考 |
|---------------|-------------------|--|----|-----------------|
| RF 1 既設 | レンジフードファン ブース型 | 風量 : 500m ³ /h 機外静圧 : 15mmAq 1φ-100v 14.3w 参考重量: 17.5kg | 2 | (1F・調乳室、2F・湯沸室) |
| EF 1 既設 | 排気ファン | 風量 : 5100m ³ /h 機外静圧 : 30mmAq 3φ-200v 2.2KW 参考重量: 4.8kg | 1 | (1F・調理室) |

換気機器・器具リスト (既設・撤去)

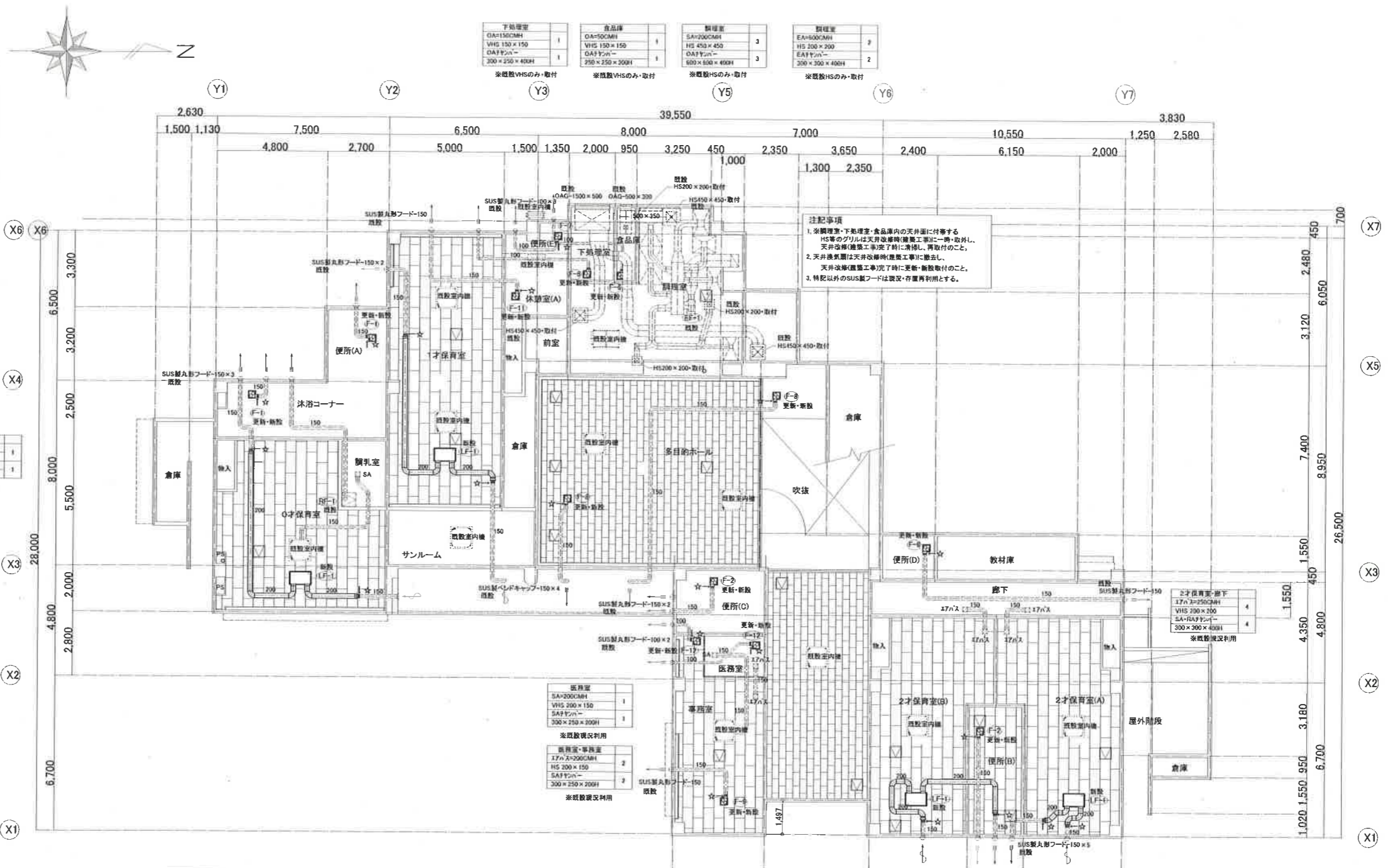
| 記号 | 機器名 | 機器仕様 | 台数 | 備考 |
|----------------|-------------------------------------|--|----|--|
| VF 1 既設 | 天井換気扇 低騒音型 | グリルパネル共 風量 : 500m ³ /h 機外静圧 : 6mmAq 1φ-100v 82w 参考重量: 8.3kg | 1 | (1F・便所B) |
| VF 2 既設 | 天井換気扇 低騒音型 | グリルパネル共 風量 : 350m ³ /h 機外静圧 : 4mmAq 1φ-100v 46w 参考重量: 5.0kg | 2 | (1F・便所C) (2F・便所G) |
| VF 3 既設 | 天井換気扇 低騒音型 | グリルパネル共 風量 : 300m ³ /h 機外静圧 : 8mmAq 1φ-100v 46w 参考重量: 5.0kg | 3 | (1F・便所A) (2F・便所F×2) |
| VF 4 既設 | 天井換気扇 低騒音型 | グリルパネル共 風量 : 150m ³ /h 機外静圧 : 8mmAq 1φ-100v 28w 参考重量: 4.8kg | 5 | (1F・便所D・沐浴コーナー・下処理室) (2F・便所F・更衣室) |
| VF 5 既設 | 天井換気扇 低騒音型 | グリルパネル共 風量 : 50m3/h 機外静圧 : 5mmAq 1φ-100v 8.8w 参考重量: 1.4kg | 3 | (1F・便所E・食品庫) (2F・シャワー脱衣室) |
| VF 6 既設 | 天井換気扇 低騒音型 | グリルパネル共 風量 : 500m ³ /h 機外静圧 : 6mmAq 1φ-100v 82w 参考重量: 9.3kg | 6 | (1F・多目的ホール×2) (2F・多目的保育室・3才保育室) (2F・4才保育室、5才保育室) |
| VF 7 既設 | 天井換気扇 低騒音型 | グリルパネル共 風量 : 250m ³ /h 機外静圧 : 8mmAq 1φ-100v 36w 参考重量: 5.1kg | 5 | (1F・0才保育室、1才保育室) (1F・2才保育室(A・B)) (1F・事務室) |
| VF 8 既設 | 天井換気扇 低騒音型 | グリルパネル共 風量 : 100m ³ /h 機外静圧 : 8mmAq 1φ-100v 15w 参考重量: 3.5kg | 2 | (1F・休憩室A) (2F・休憩室B) |
| VF 9 既設 | 天井換気扇 低騒音型 | グリルパネル共 風量 : 50m ³ /h 機外静圧 : 8mmAq 1φ-100v 16w 参考重量: 3.5kg | 1 | (1F・医務室) |
| VF 10 既設 | 天井換気扇 低騒音型 | グリルパネル共 風量 : 140m ³ /h 機外静圧 : 8mmAq 1φ-100v 15w 参考重量: 3.5kg | 1 | (1F・事務室) |
| | VHS 200×200 SAファン(300×300×400H)共 | | 2 | (1F・0才保育室、1才保育室) |
| | VHS 300×250 SAファン(400×350×400H)共 | | 5 | (1F・便所(B)) (2F・多目的保育室・3才保育室) (2F・4才保育室、5才保育室) |

換気機器・器具リスト (現況・利用)

| 記号 | 機器名 | 機器仕様 | 台数 | 備考 |
|-------------|-------------------|--|----|----------|
| RF1 [図説] | レンジフードファン ブース型 | 風量 : 500m ³ /h 機外静圧 : 15mmAq 1φ-100v 14.3w | 1 | (1F・調乳室) |
| EF1 [図説] | 排気ファン | 風量 : 5100m ³ /h 機外静圧 : 30mmAq 3φ-200v 2.2KW | 1 | (1F・調理室) |

| 記号 | 機器名 | 機器仕様 | 台数 | 備考 |
|-------------|-------------------|--|----|----------|
| RF1 [図説] | レンジフードファン ブース型 | 風量 : 500m ³ /h 機外静圧 : 15mmAq 1φ-100v 14.3w | 1 | (1F・調乳室) |
| EF1 [図説] | 排気ファン | 風量 : 5100m ³ /h 機外静圧 : 30mmAq 3φ-200v 2.2KW | 1 | (1F・調理室) |

| 記号 | 機器名 | 機器仕様 | 台数 | 備考 |
|-------------|-------------------|--|----|----------|
| RF1 [図説] | レンジフードファン ブース型 | 風量 : 500m ³ /h 機外静圧 : 15mmAq 1φ-100v 14.3w | 1 | (1F・調乳室) |
| EF1 [図説] | 排気ファン | 風量 : 5100m ³ /h 機外静圧 : 30mmAq 3φ-200v 2.2KW | 1 | (1F・調理室) |



注記事項
 1. 本図は、下処理室・食品庫内の天井面に付する
 HS等のグリルは天井改修時(建築工事)に一時取外し、
 天井改修(建築工事)完了時に清掃し、再取付のこと。
 2. 天井換気扇は天井改修時(建築工事)に撤去し、
 天井改修(建築工事)完了時に更新・新設取付のこと。
 3. 特記以外のSUS製フードは取外・存置再取付とする。

換気機器・器具リスト (更新・新設)

| 記号 | 機器名 | 機器仕様 | 台数 | 備考 |
|-------------|------------------|--|----|--|
| LF1 [図説] | 空調換気扇 天井カセット型 | フリープラン対応型 換気風量 : 345m ³ /h 機外静圧 : 70Pa 1φ 100V 195W <送風機出力> 温度交換効率 : 75%(強制排気) エンタルピー交換効率(暖房時) : 67% エンタルピー交換効率(冷房時) : 64% | 4 | 防振器具、コントロールスイッチ 24時間換気用スイッチ、パネル及び その他標準付属品一式共 (1F・0才保育室) (1F・1才保育室(A)) (1F・2才保育室(A)) (1F・2才保育室(B)) |

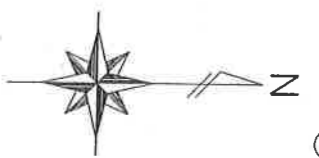
換気機器・器具リスト (更新・新設)

| 記号 | 機器名 | 機器仕様 | 台数 | 備考 |
|-------------|---------------|---|----|-------------------|
| F1 [更新] | 天井換気扇 低騒音型 | サンタリー用格子グリルタイプ 1φ-100v 82w 風量 : 500m ³ /h 機外静圧 : 25Pa | 2 | (1F・便所A、沐浴コーナー) |
| F2 [更新] | 天井換気扇 低騒音型 | サンタリー用格子グリルタイプ 1φ-100v 49w 風量 : 320m ³ /h 機外静圧 : 30Pa | 2 | (1F・便所B、便所C) |
| F6 [更新] | 天井換気扇 低騒音型 | サンタリー用格子グリルタイプ 1φ-100v 15.5w 風量 : 110m ³ /h 機外静圧 : 8Pa | 3 | (1F・便所D・下処理室・食品庫) |
| F7 [更新] | 天井換気扇 低騒音型 | サンタリー用格子グリルタイプ 1φ-100v 9.3w 風量 : 45m ³ /h 機外静圧 : 5Pa | 1 | (1F・便所E) |
| F8 [更新] | 天井換気扇 低騒音型 | インテリア格子グリルタイプ 1φ-100v 90.0w 風量 : 700m ³ /h 機外静圧 : 20Pa | 2 | (1F・多目的ホール×2) |
| F9 [更新] | 天井換気扇 低騒音型 | インテリア格子グリルタイプ 1φ-100v 46.0w 風量 : 430m ³ /h 機外静圧 : 70Pa | 1 | (1F・事務室) |
| F11 [更新] | 天井換気扇 低騒音型 | インテリア格子グリルタイプ 1φ-100v 36.0w 風量 : 280m ³ /h 機外静圧 : 27Pa | 1 | (1F・休憩室A) |
| F12 [更新] | 天井換気扇 低騒音型 | インテリア格子グリルタイプ 1φ-100v 14.0w 風量 : 105m ³ /h 機外静圧 : 6Pa | 2 | (1F・医務室・事務室) |

| 凡例 | |
|---------|---------------------|
| 新設空調ダクト | スライダダクト |
| 既設空調ダクト | スライダダクト |
| 既設空調ダクト | OA網は全て断熱保温 |
| 既設空調ダクト | FA網は外壁面より200mmは断熱保温 |
| 既設空調ダクト | 既設機で利用 |
| 既設空調ダクト | 既設機で利用 |
| 既設空調ダクト | 既設機で利用 |
| 既設空調ダクト | 既設機で利用 |
| 既設空調ダクト | 既設機で利用 |

改修 1階 平面図(換気設備) S=1:100

| | | | |
|------------------|--|---------|-------|
| 津久野子ども園空調和設備改修工事 | | 設計完了日 | 10/1 |
| 改修 1階 平面図(換気設備) | | 工事発注日 | |
| 場市 建築部 建築部 | | SCALE | 1/100 |
| 図主 田中 浩 | | 図主 田中 浩 | A-1 |
| M | | 15 | |

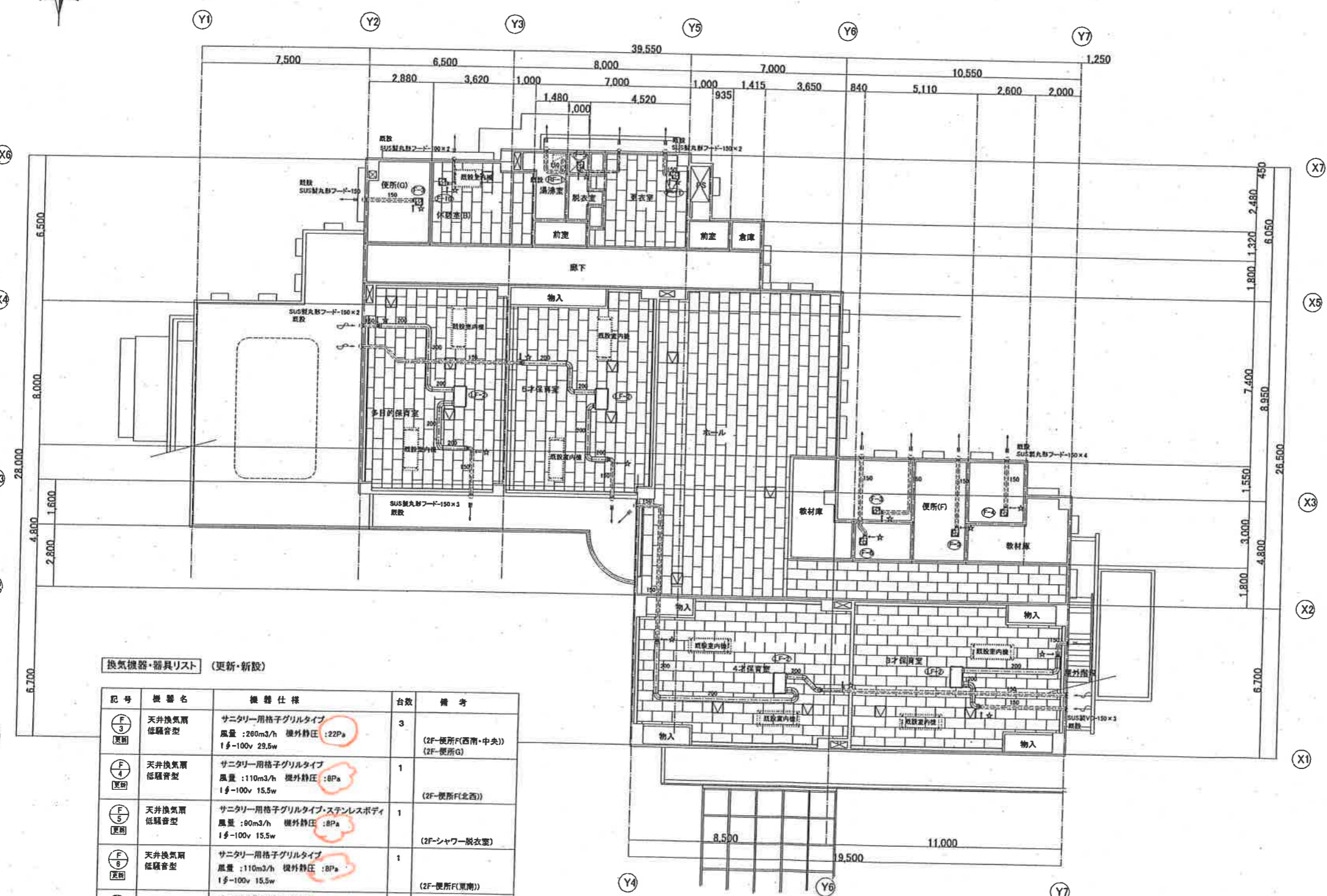


換気機器・器具リスト (更新・新設)

| 記号 | 機器名 | 機器仕様 | 台数 | 備考 |
|-----------------|------------------|---|----|---|
| LF 2 [更新] | 空調換気扇 天井カセット型 | フリープラン対応型 換気流量: 380m ³ /h 機外静圧: 100Pa 1φ100V 249W <送風機出力> 温度交換効率: 74%(強制排気) エンタルピー交換効率(暖房時): 66% エンタルピー交換効率(冷房時): 63% | 4 | 防振吊金具、コントロールスイッチ 24時間換気用スイッチ、パネル及び その他標準付属品一式共 (2F-多目的保育室) (2F-3才保育室) (2F-4才保育室) (2F-5才保育室) |

換気機器・器具リスト (現況・利用)

| 記号 | 機器名 | 機器仕様 | 台数 | 備考 |
|-----------------|-------------------|---|----|----------|
| RF 1 [現況] | レンジフードファン ブース型 | 風量: 500m ³ /h 機外静圧: 15mmAq 1φ-100V 14.3w | 1 | (2F-湯沸室) |



換気機器・器具リスト (更新・新設)

| 記号 | 機器名 | 機器仕様 | 台数 | 備考 |
|-----------------|---------------|---|----|-----------------------------|
| F 3 [更新] | 天井換気扇 低騒音型 | サンタリー用格子グリルタイプ 風量: 260m ³ /h 機外静圧: 22Pa 1φ-100V 29.5w | 3 | (2F-便所F(西南・中央)) (2F-便所G) |
| F 4 [更新] | 天井換気扇 低騒音型 | サンタリー用格子グリルタイプ 風量: 110m ³ /h 機外静圧: 8Pa 1φ-100V 15.5w | 1 | (2F-便所F(北西)) |
| F 5 [更新] | 天井換気扇 低騒音型 | サンタリー用格子グリルタイプ・ステンレスボディ 風量: 90m ³ /h 機外静圧: 8Pa 1φ-100V 15.5w | 1 | (2F-シャワー-脱衣室) |
| F 6 [更新] | 天井換気扇 低騒音型 | サンタリー用格子グリルタイプ 風量: 110m ³ /h 機外静圧: 8Pa 1φ-100V 15.5w | 1 | (2F-便所F(東南)) |
| F 10 [更新] | 天井換気扇 低騒音型 | インテリア格子グリルタイプ 風量: 240m ³ /h 機外静圧: 98Pa 1φ-100V 46.0w | 1 | (2F-休憩室B) |
| F 11 [更新] | 天井換気扇 低騒音型 | インテリア格子グリルタイプ 風量: 280m ³ /h 機外静圧: 27Pa 1φ-100V 38.0w | 1 | (2F-更衣室) |

改修 2階 平面図(換気設備) S=1:100

凡例

| | | |
|---|--------------------|----------|
| ■ | 新設空調ダクト | スライバルダクト |
| ■ | OA用は全て断熱構造 | |
| ■ | EA用は外壁側より20mmは断熱構造 | |
| ■ | 既設空調ダクト | 既設機で利用 |
| ■ | 既設換気グリル | 既設機で利用 |
| ○ | 既設フード | 既設機で利用 |
| ☆ | 既設配管ダクトへの接続箇所を示す。 | |

津久野こども園空調設備改修工事

改修 2階 平面図(換気設備)

堺市 建築都市局 建築部

設計者: 株式会社 〇〇〇〇

スケール: 1/100

図面サイズ: A-1

図名: 換気設備

図番: M/16