

案件情報の変更について

下記のとおり案件情報を一部変更します。

現在、入札情報公開システムに掲載されている書類は訂正済みですので、再度、ダウンロードしていただきますようお願いいたします。

ご迷惑をおかけし、お詫び申し上げます。

記

1 対象案件

調達案件番号	5033060108
調達案件名称	死犬猫等保管用プレハブ冷凍庫

2 変更内容

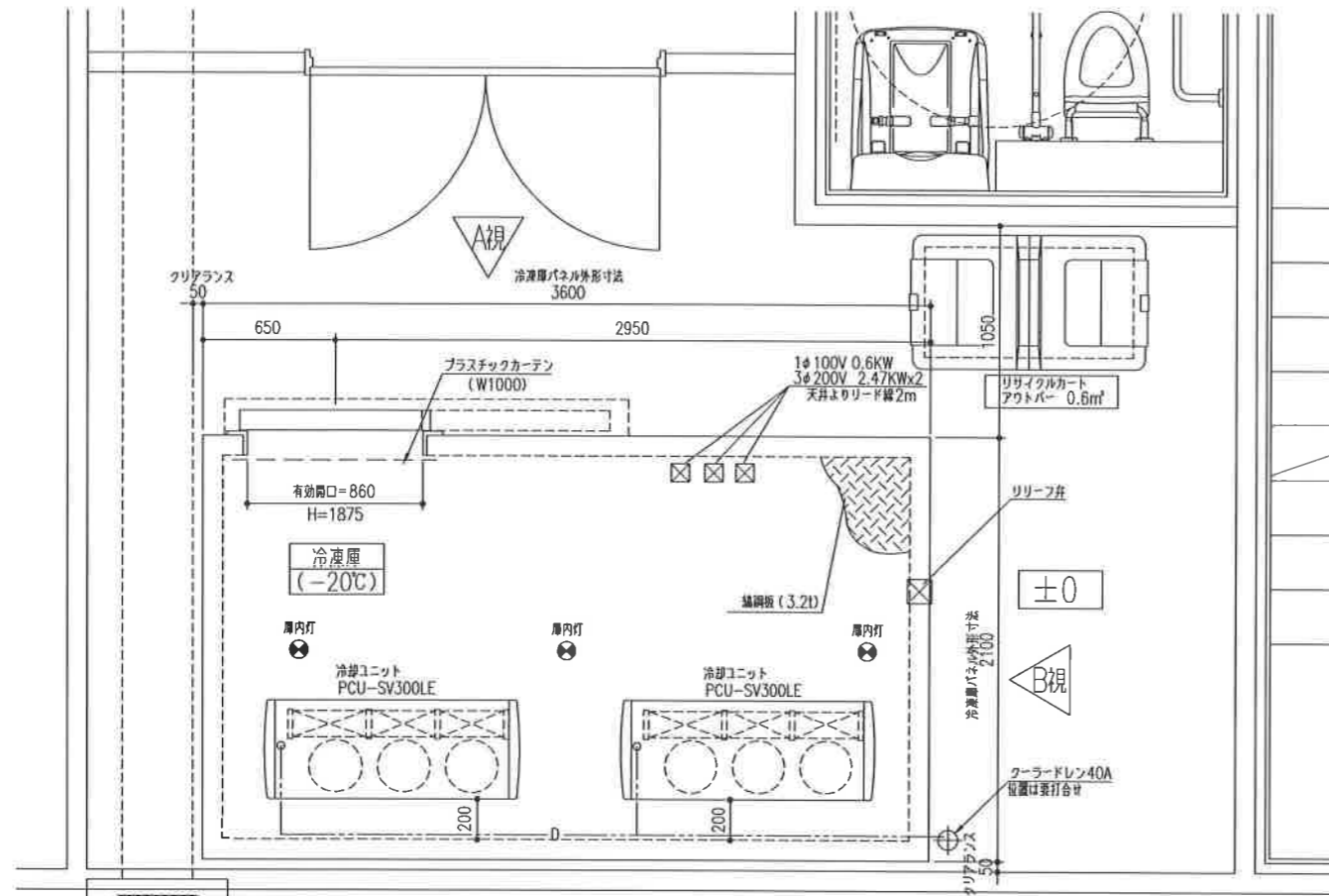
・仕様書について以下のとおり変更する。

変更箇所	変更前	変更後
3. 規格・仕様 (3)プレハブ冷凍ユニット	③【警報装置（温度・監禁警報）】 ・電源：単相 200V（60Hz）	③【警報装置（温度・監禁警報）】 ・電源：単相 100V（60Hz）

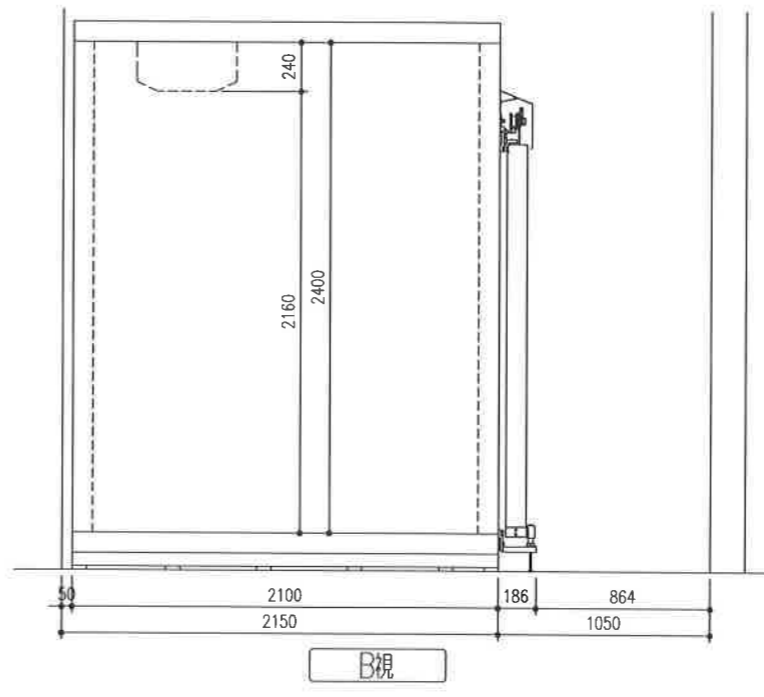
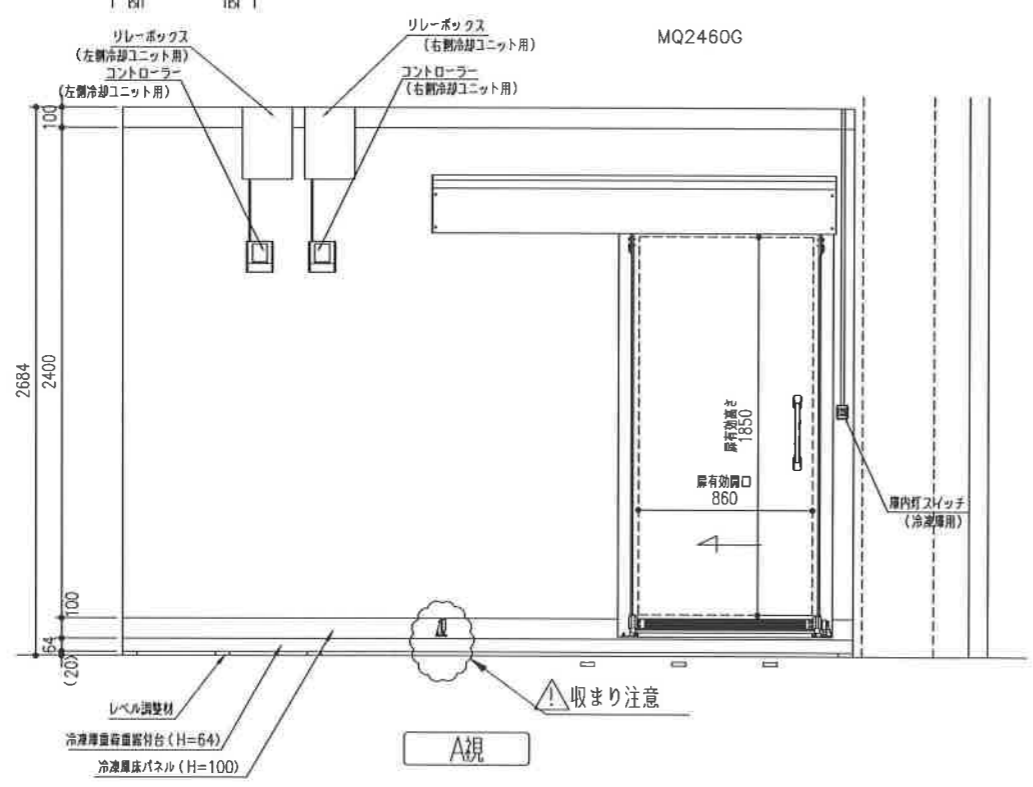
・室外機置場（プレハブ冷凍庫設置予定場所）の図面差し替え

※別紙参照

以上



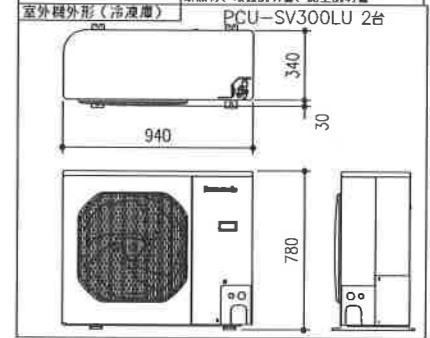
電圧	運転時	待機時	冷凍庫
単相 100V	0.6KW	0.6KW	
三相 200V	4.6KW (2.3KWx2)	4.94KW (2.47KWx2)	



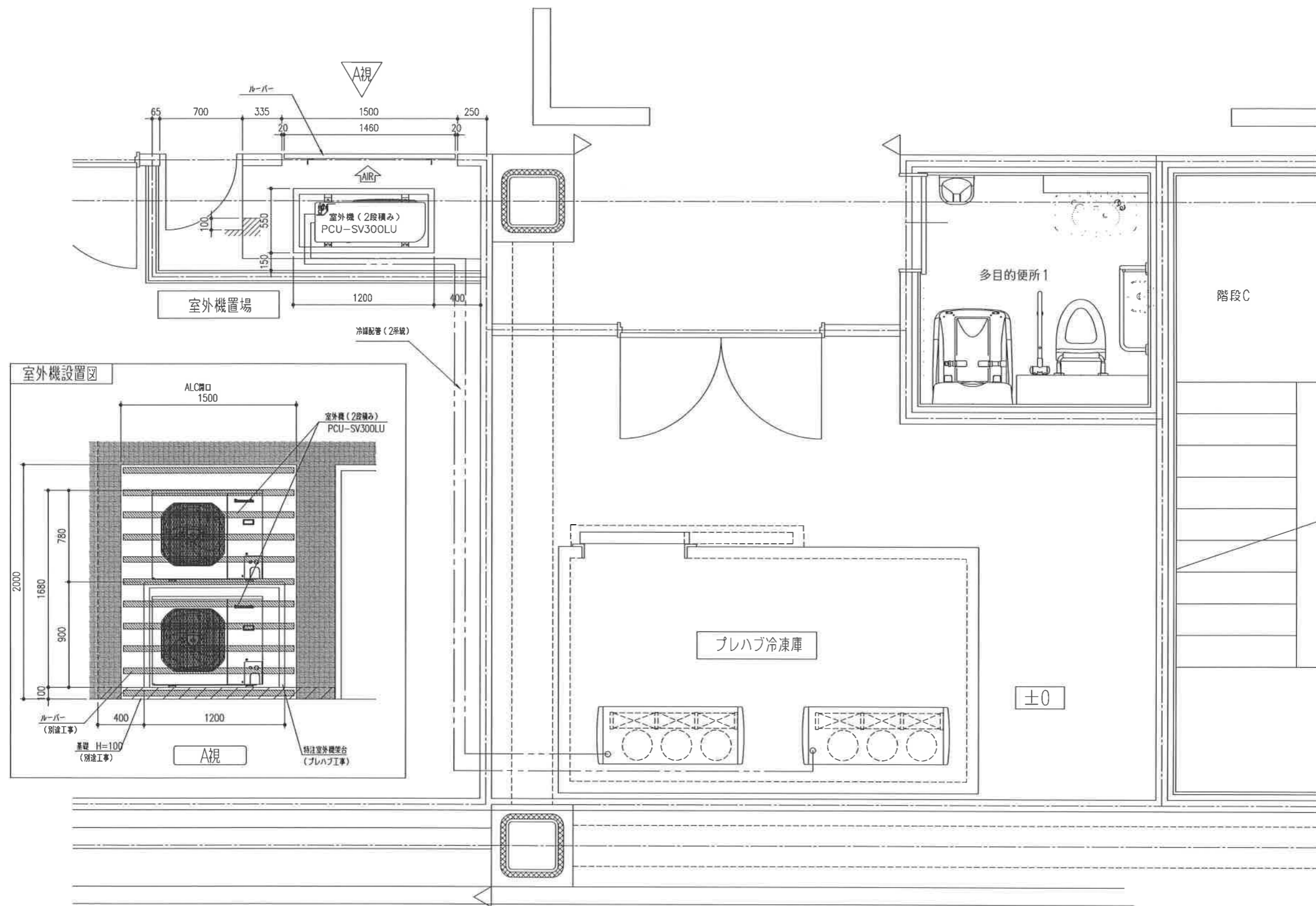
PH	2400
寸	
開口	3600 (3400)
奥行	2100 (1900)
高さ	2684 (2400)
床面積	6.48 (2.0)
パネル厚	100mm
断熱材	ポリイソシアレートフォーム (ノンフロン)
外面材	カラー鋼板 ホットグレー (天)
内面材	ステンレス SUS304-2B
敷板	SSA1板 厚 12x900x1820
扉種別名	09VX-ライト 複層付 左引き
外面材	カラー鋼板 ホットグレー (天)
内面材	ステンレス SUS304-2B
有効開口	W860xH1850
扉ヒーター	100V 60W
プラスチックカーテン	W1000
扉内灯	1φ 100V 45W LED (1灯)
床レベル	樹脂製重量級付台
リリーフ弁	100V 45W 3個

タイプ	冷凍庫
品 種	スリムセレクトタイプ
用 途	PCU-SV300L
使用外気条件	冷凍用 (-25℃~5℃)
電 源	3相 200V 50/60Hz
総合消費電力 W	運転 2180/2300
	待機 2460/2470
総合消費電流 A	運転 7.1/7.4
	待機 8.7/8.6
漏電遮断機容量	30mA/30A
ブレーカ容量	(現地手配)

圧縮機呼称出力 (冷凍)	3000W (R404A)
冷 却 器	フィンチューブ型強制循環式
凝 縮 器	フィンチューブ型強制空冷式
送 風 機	冷凍専用 単相 200V 30Wx3
	凝縮専用 単相 200V 70W
電 取 り	方式 期間
	ホットガスデフロスト 4時間 (定時)
温 度 調 節	デジタル温度設定
	温度設定範囲 -25℃~5℃
冷凍能力 W	庫内温度 -25℃
	50Hz 1430
外気32℃時	60Hz 1470
放 熱 量 W	50Hz 3230
	60Hz 3410
騒 音 (dB)	50Hz 56.5
	60Hz 56.5
	レベルA 測定距離1m
製 品 質 量	室内機 38kg 室外機 68kg
消費電力・消費電流表示の条件	外気温度 32℃
	庫内温度 -25℃
付 属 部 品	冷却器用ボルトナット一式 (m8)
	ドレンホース、ホースバンド、クリップ
	タッピンビス
	断熱材、取扱説明書、施工説明書



変更事項 ALTERATION	尺度 SCALE Not to scale	日付 DATE	図番	工事名称TITLE 死犬猫冷凍庫	納品日 DATE OF DELIVERY
	検図 CHECK	設計 DESIGN	製図 DRAW Rindo	図面名称DRAWING CORD プレハブ冷凍庫	No.



	変更事項 ALTERATION	尺度 SCALE Not to scale	日付 DATE	図番	工事名称TITLE 死犬猫冷凍庫	納品日 DATE OF DELIVERY
		検図 CHECK	設計 DESIGN		図面名称DRAWING CORD プレハブ冷凍庫・室外機配置全体図	No.