

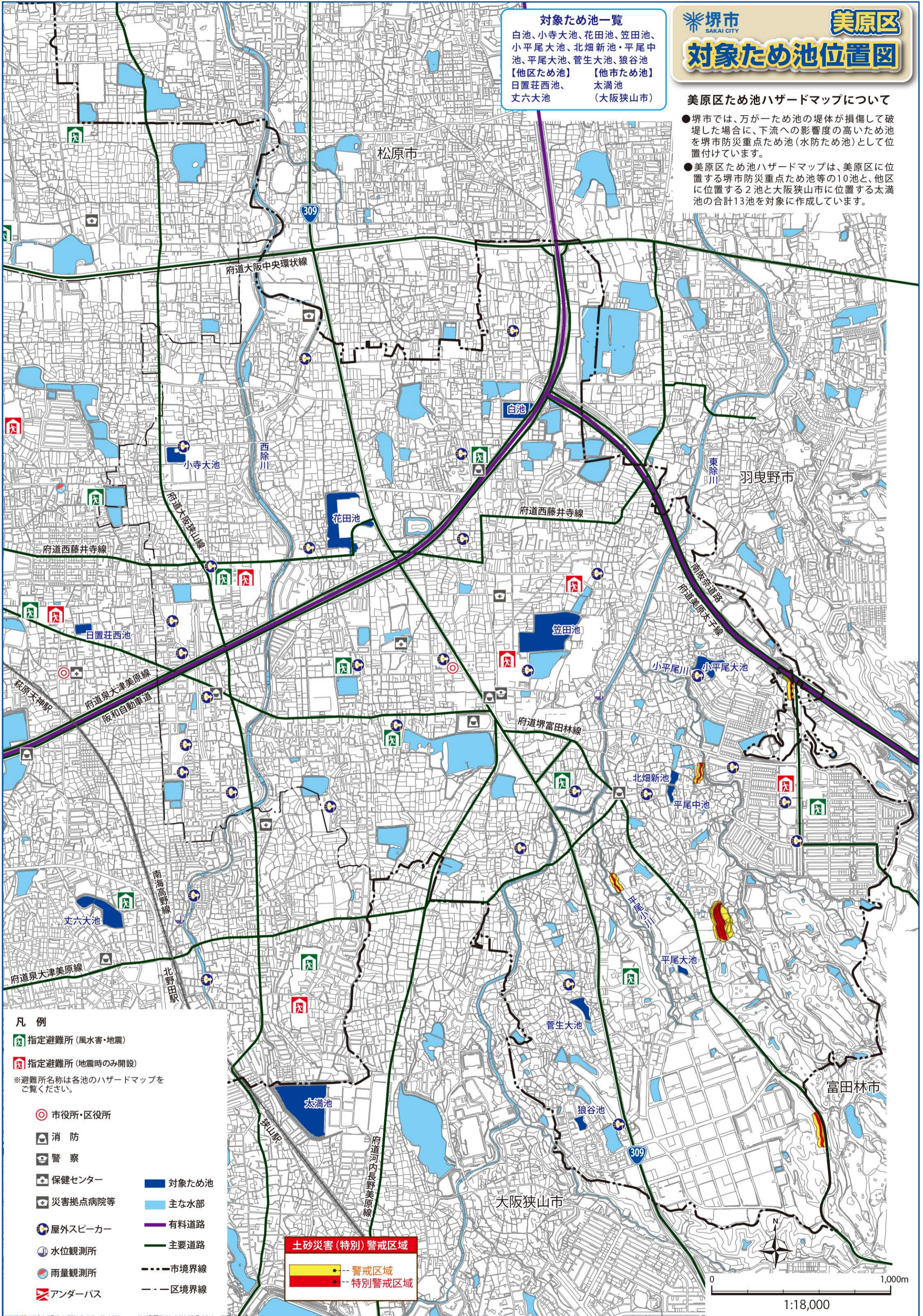
# 対象ため池位置図

## 対象ため池一覧

白池、小寺大池、花田池、笠田池、小平尾大池、北畑新池・平尾中池、平尾大池、菅生大池、狼谷池  
 【他区ため池】 【他市ため池】  
 日置荘西池、太満池  
 丈六大池 (大阪狭山市)

## 美原区ため池ハザードマップについて

- 堺市では、万が一ため池の堤体が損傷して破堤した場合に、下流への影響度の高いため池を堺市防災重点ため池(水防ため池)として位置付けています。
- 美原区ため池ハザードマップは、美原区に位置する堺市防災重点ため池等の10池と、他区に位置する2池と大阪狭山市に位置する太満池の合計13池を対象に作成しています。



### 凡例

- 指定避難所(風水害・地震)
- 指定避難所(地震時のみ開設)
- ※避難所名称は各池のハザードマップをご覧ください。

- 市役所・区役所
- 消防
- 警察
- 保健センター
- 災害拠点病院等
- 屋外スピーカー
- 水位観測所
- 雨量観測所
- アンダーパス

- 対象ため池
- 主な水部
- 有料道路
- 主要道路
- 市境界線
- 区境界線

**土砂災害(特別)警戒区域**

- 警戒区域
- 特別警戒区域

