

# 金岡長池

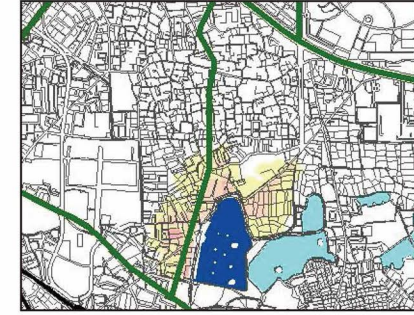
名称	最大貯水量(m³)
金岡長池	187,200

## 凡例

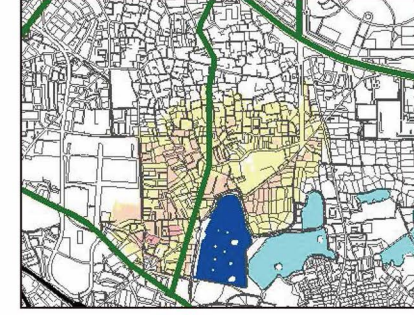
-  指定避難所 (風水害・地震)
-  指定避難所 (地震時のみ開設)
-  市役所・区役所
-  消防
-  警察
-  保健センター
-  災害拠点病院等
-  屋外スピーカー
-  水位観測所
-  雨量観測所
-  アンダーパス
-  対象ため池
-  主な水部
-  有料道路
-  主要道路
-  市境界線
-  区境界線

## 時系列図

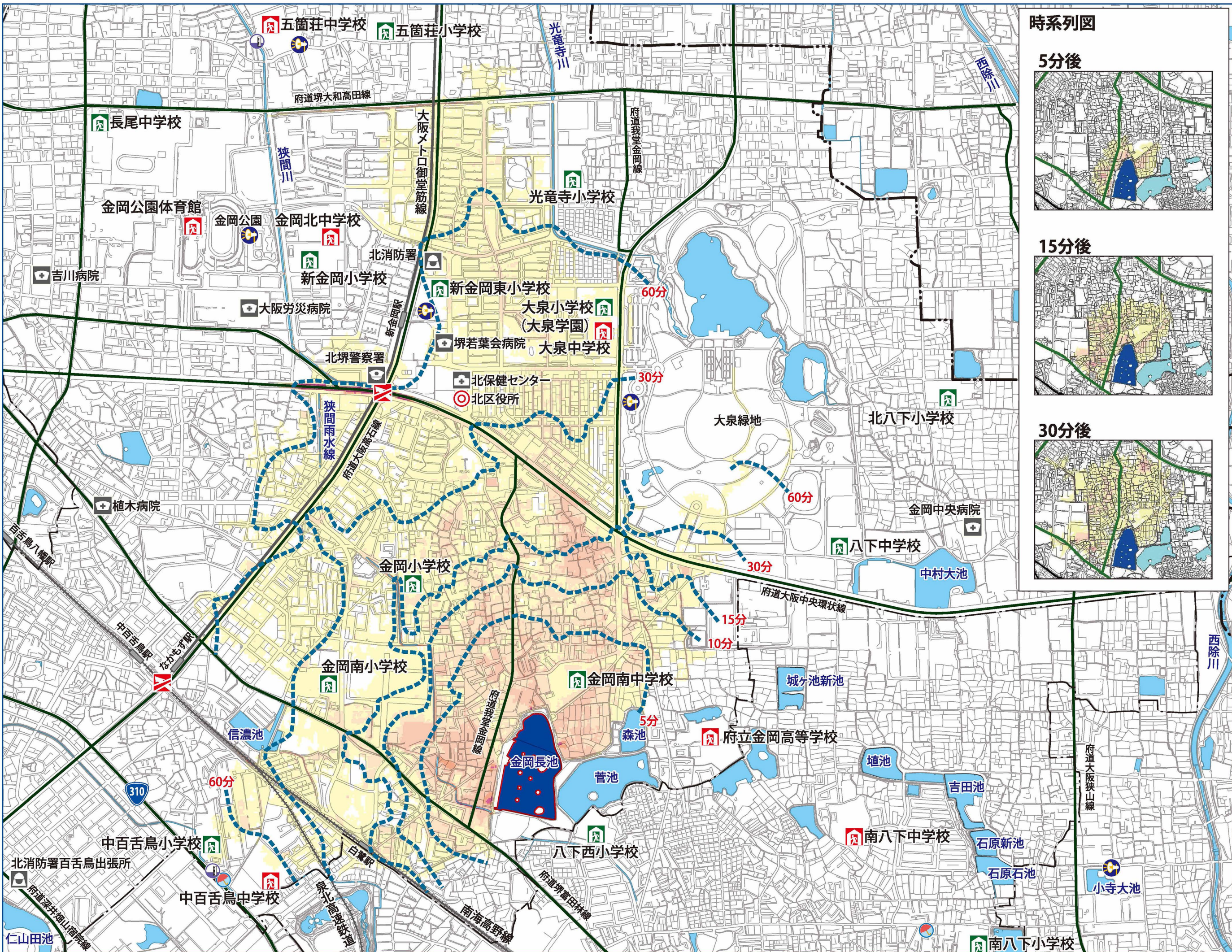
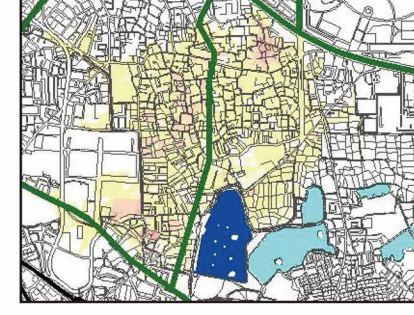
5分後



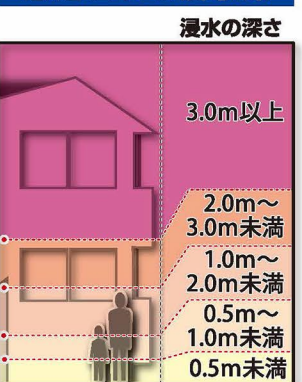
15分後



30分後

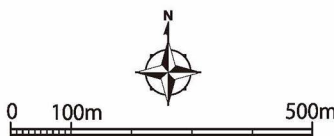


## 想定される浸水深



## 氾濫水の到達時間

--- 〇分



1:12,500

このため池ハザードマップは、貯水量が満水の状態ですべての堤体が全壊した場合のシミュレーション結果を示しています。また実際の浸水範囲は、決壊時の貯水量や堤体の被害の程度、周辺の土地利用状況により変わる可能性があります。