

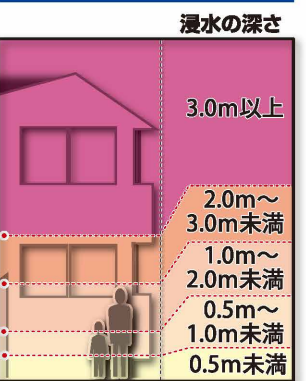
日置荘西池

名称	最大貯水量(m³)
日置荘西池	11,200

凡例

- 指定避難所 (風水害・地震)
- 指定避難所 (地震時のみ開設)
- 市役所・区役所
- 消防
- 警察
- 保健センター
- 災害拠点病院等
- 屋外スピーカー
- 水位観測所
- 雨量観測所
- アンダーパス
- 対象ため池
- 主な水部
- 有料道路
- 主要道路
- 市境界線
- 区境界線

想定される浸水深

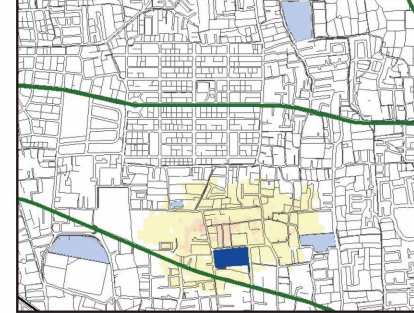


氾濫水の到達時間

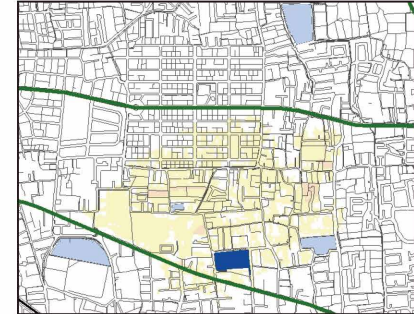


時系列図

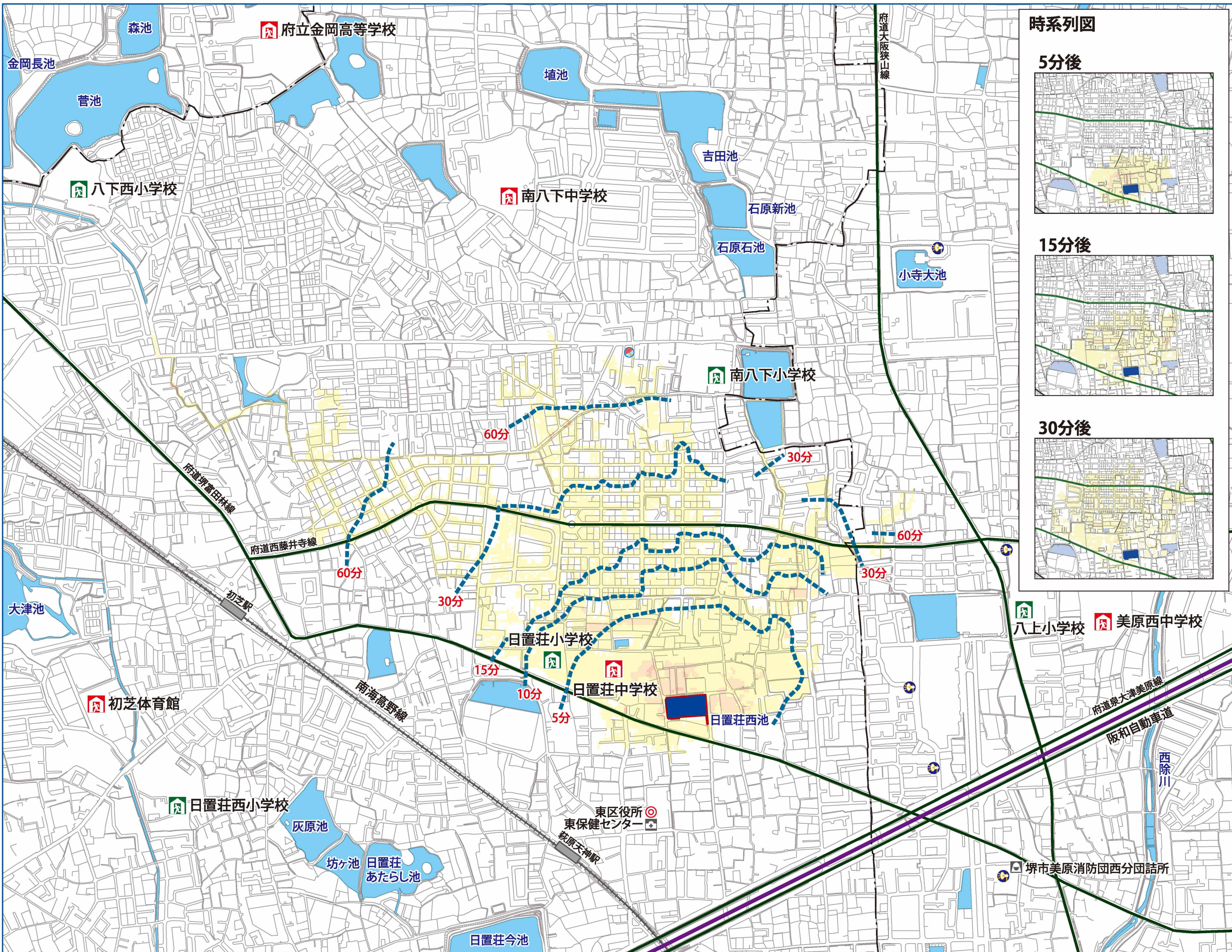
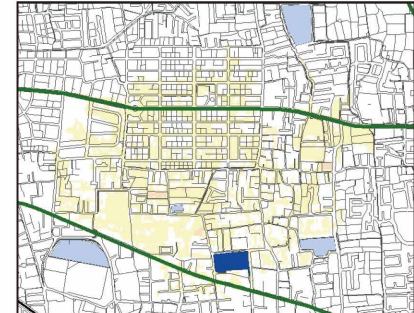
5分後



15分後



30分後



このため池ハザードマップは、貯水量が満水の状態ですべてが全壊した場合のシミュレーション結果を示しています。また実際の浸水範囲は、決壊時の貯水量や堤体の被害の程度、周辺の土地利用状況により変わる可能性があります。

