

# 堺市障害者雇用貢献企業による

## 障害者雇用取り組み事例集

堺市が認定した堺市障害者雇用貢献企業が障害者を雇用することになったきっかけや、いきいきと職場で働く障害者の声などをまとめました。さらなる障害者の雇用にご活用いただければ幸いです。

平成30年6月  
堺市 雇用推進課

# 目次

事例(1)アサヒサイクル株式会社

事例(2)フジアルテスタッフサポートセンター株式会社

## 障害者雇用施策・助成金等のご案内

事業主の方のための雇用関係助成金(厚生労働省)

[http://www.mhlw.go.jp/stf/seisakunitsuite/bunya/koyou\\_roudou/koyou/kyufukin/index.html](http://www.mhlw.go.jp/stf/seisakunitsuite/bunya/koyou_roudou/koyou/kyufukin/index.html)

障害者雇用納付金制度に基づく各種助成金  
(独立行政法人高齢・障害・求職者支援機構)

<http://www.jeed.or.jp/disability/subsidy/01.html>

職場適応援助者(ジョブコーチ)による支援  
(独立行政法人高齢・障害・求職者支援機構)

<http://www.jeed.or.jp/disability/person/jobcoach/job01.html>



## 経営者からのメッセージ

自転車は可能性の結晶です。  
その可能性づくりに携わっていただいております。  
モットーである「すべての世代の人々に  
快適で安全に愉しく乗っていただける自  
転車を送り出す」ための一員として磨き  
をかけていただいております。



星原 正彦 社長



## 社員の声

入社3年目  
部品課 山本 空さん

「この仕事をしている時間はいつも楽しい」  
お客様のもとへ綺麗な状態でお届けするため、商品にホコリが  
つかないように白いペーパーでふいています。  
リム(車輪)にネジや、品名の札を取付けたり、整理整頓ができると  
綺麗なのでもっとも嬉しい気分になります。



## 企業データ

- ・会社名  
アサヒサイクル株式会社
- ・本社所在地  
〒587-0042  
堺市美原区木材通4-1-11
- ・本社電話番号  
072-362-8181
- ・創業  
昭和61年2月8日
- ・資本金  
4,000万円
- ・従業員数  
117人(内障害者5人)
- ・事業所  
美原区
- ・代表者  
代表取締役社長 星原正彦



# フジアルテスタッフサポートセンター株式会社

## 《共生》～障がい者の雇用と自立を支援する～

Staff Support Center

## 経営者からのメッセージ



寺口 篤 社長

平成23年4月、総合人材サービス業 フジアルテ(株)を親会社とする特例子会社を、「障がいのある人とない人とが共生できる会社を作りたい」という熱い思いから設立いたしました。

「共生」を合言葉に、従業員それぞれの可能性を引き出せる会社を、また彼らが自己の成長を実感しながら生き活きと働くことができる会社を、ここ堺市でめざしています。



## 社員の声

### ◆Aさん

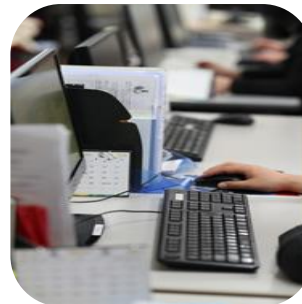
私の主な業務はデータ入力で、お預かりした紙書類のスキニングや文字起こしといった電子化や情報登録を行なっています。

### ◆Bさん

最初は、作業手順を覚えることが不安でしたが間違いの無いように慎重に入力を繰り返し、覚えることができました。

### ◆Cさん

レンタル機材の入・出荷作業、ダイレクトメールの代理発送を担当しています。



## 企業データ

- ・会社名  
フジアルテスタッフサポートセンター 株式会社
- ・所在地  
堺市堺区香ヶ丘町3-2-29  
第二フジビル
- ・電話番号 072-282-7511
- ・設立 平成23年
- ・資本金 800万円
- ・従業員数 57人  
(うち障がい者49人)
- ・代表者  
代表取締役 寺口 篤