

～最大級の台風が来ると高潮でこんなに広範囲に浸水する可能性が～早めに高潮浸水想定区域外へ避難しましょう！

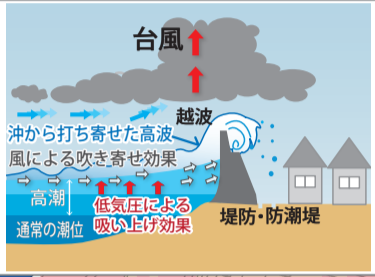


堺区

# 高潮ハザードマップ

この図は①想定される最大の台風が、大阪湾に、②最も大きな高潮を発生させる経路で、③満潮の時に上陸した場合を想定して作成したものです。

- ①想定される最大の台風  
上陸時の中心気圧は910hPa  
移動速度:73km/h  
(参考:関西空港などに大被害をもたらした平成30年台風21号の徳島県上陸時の中心気圧は950hPa)
- ②最も大きな高潮を発生させる経路  
大阪湾の西側20km～60kmを通過
- ③満潮について  
大潮の時期の満潮を想定  
大潮:潮位差が大きくなる現象(新月満月の前後数日)  
満潮:海水面が高くなる現象(通常1日2回)

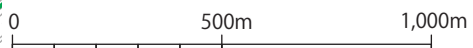
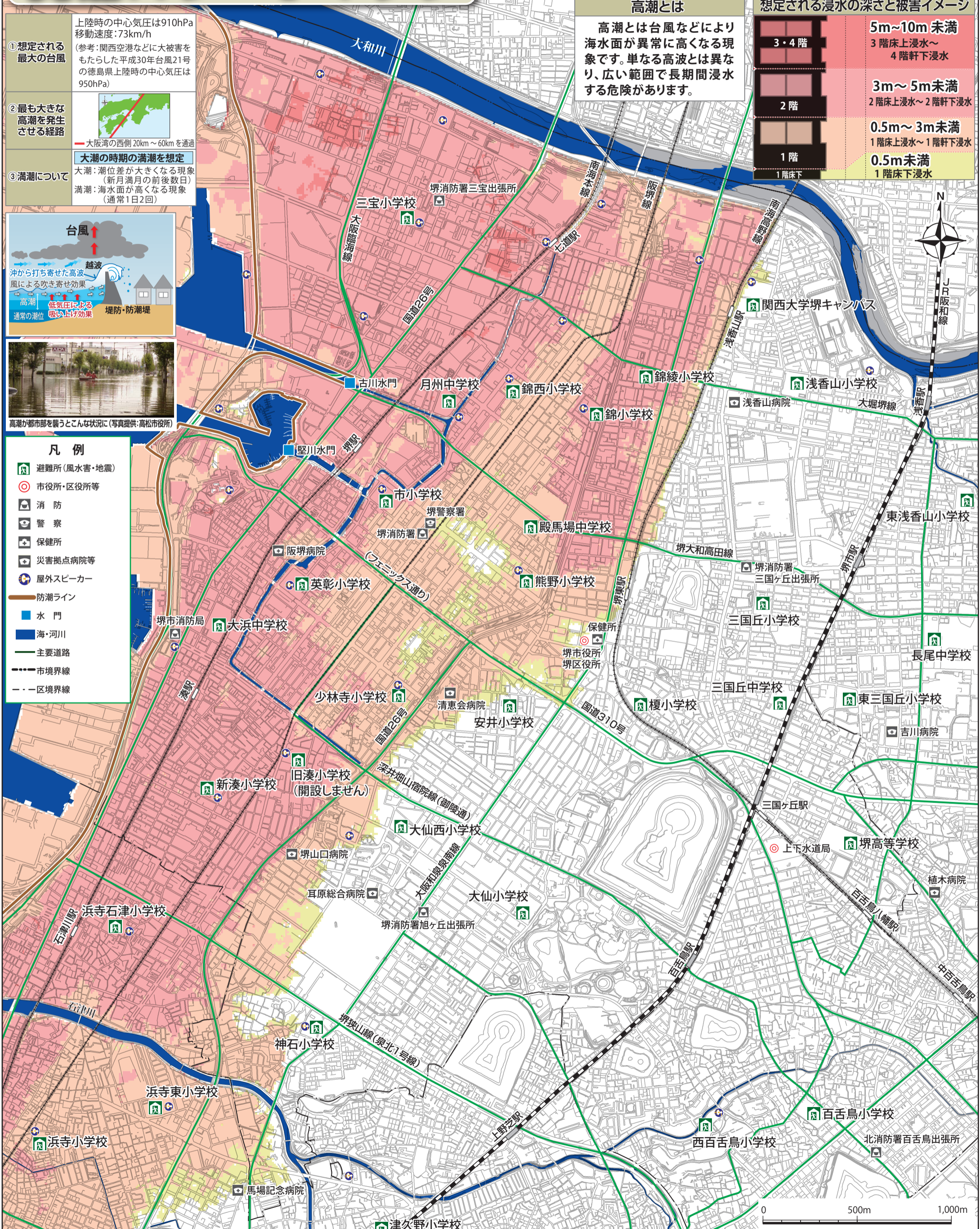


- 凡例
- 避難所(風水害・地震)
  - 市役所・区役所等
  - 消防
  - 警察
  - 保健所
  - 災害拠点病院等
  - 屋外スピーカー
  - 防潮ライン
  - 水門
  - 海・河川
  - 主要道路
  - 市境界線
  - 区境界線

**高潮とは**  
高潮とは台風などにより海面が異常に高くなる現象です。単なる高波とは異なり、広い範囲で長期間浸水する危険があります。

想定される浸水の深さと被害イメージ

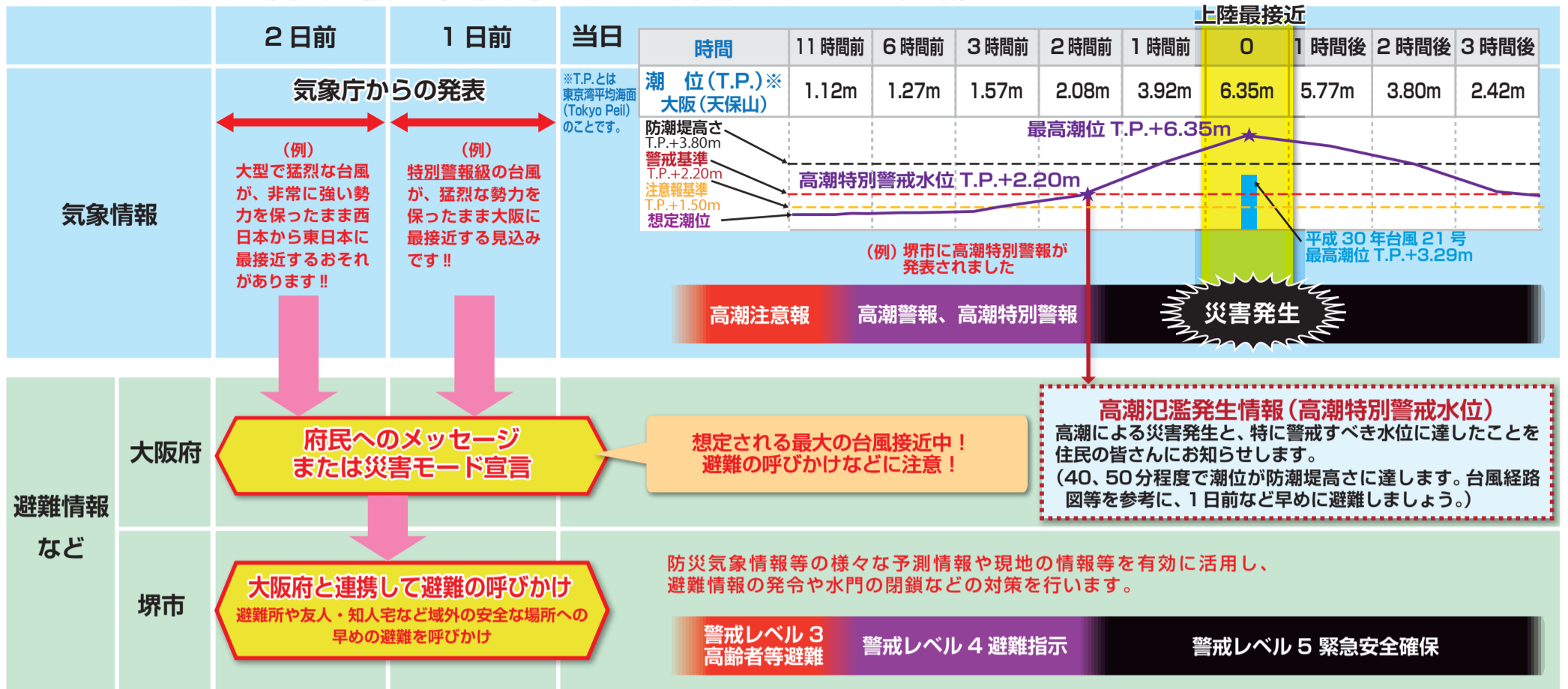
3・4階	5m～10m未満 3階床上浸水～ 4階軒下浸水
2階	3m～5m未満 2階床上浸水～2階軒下浸水
1階	0.5m～3m未満 1階床上浸水～1階軒下浸水
1階床下	0.5m未満 1階床下浸水



この浸水想定区域図は、大阪府が令和2年8月に公表したものです。

# 災害時の時系列(タイムライン)を事前に確認しましょう

想定される最大の台風が接近(大阪湾で最大の高潮が発生する経路)



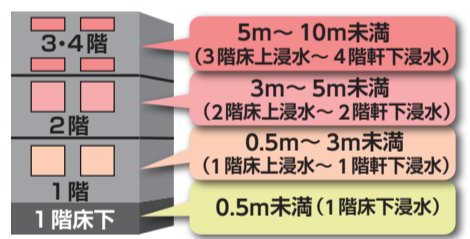
# 想定される最大の高潮に備えて避難行動を事前に確認しましょう

おもて面の地図により想定される浸水の深さに応じた避難行動

おもて面の地図で自宅や職場に浸水があるか確認しましょう  
自宅や職場のある場所に色が塗られていますか?

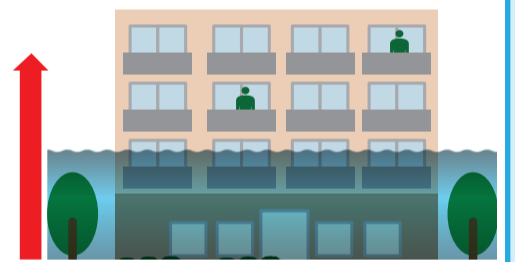
外出せず自宅や職場の屋内にとどまる。海岸や河川に近づかない。  
気象情報や行政からの避難の呼びかけに注意しましょう。

想定される浸水の深さより  
居室は低いですか?



屋内安全確保  
自宅や職場の上階など安全な場所に避難  
**(垂直避難)**

数日にわたって浸水する可能性もあり、台風の場合大規模停電を伴うこともありますので、自宅や職場に食料や飲料水などを十分に備蓄しましょう。



自宅や職場の上階などへの避難以外の避難方法(立退き避難)  
**より安全のため、早めに高潮浸水想定区域外へ**

避難の際に地域の人への声掛けなどを行きましょう。

## 避難所などへ避難

市が指定する避難所(小、中学校等)などへ避難。  
日頃から近くの避難所を確認しておきましょう。  
・市内107箇所の避難所を開設します。  
・高潮の危険がある場合、旧湊小学校は開設しません。



## 安全な友人・知人宅などへ避難

友人や知人宅、営業している場合には商業施設などで時間を過ごす。(分散避難)  
日頃から避難する先を確認しておきましょう。



避難が遅れた場合は、無理して遠くへ向かわず、近隣のマンションなど、より高い場所へ避難しましょう。



マンションなど頑丈な建物の上階へ避難

# 災害の時に情報を得る方法を事前に確認しましょう

## テレビで確認

ニュースなどで気象情報や行政からの避難の呼びかけの有無を確認しましょう。dボタンを押すと、避難所の開設状況なども確認できます。



## おおさか防災情報メール(事前登録)

登録はこちら  
気象や避難に関する情報をメールで取得できます。電子メールで空メールを送信し、案内に従い登録してください。



## 堺市ホームページ

大規模災害発生時には、災害に関する情報を見つけやすくするため、ホームページのトップ画面を大規模災害用のトップ画面へ切り替えています。



## Twitter や LINE で災害情報を取得

Twitter

LINE



## 防災スピーカー

聞こえにくかった場合、電話で聞き直すことができます。

電話  
0180-99-7333