

# 防灾避险便利卡



私を避難所に  
連れて行って  
ください！

(请带我去避难所！)

如果您不知道避难所在哪里，  
请将此卡给附近的人看。

## JNTO官方手机APP



App Store



Google play

旅游信息 APP《日本旅游官方应用》为您提供诸如警察和消防的紧急热线电话和天气预报等信息。自然灾害发生时，APP 将向逗留在目标地区的 APP 用户发出通知。

## JNTO全球网



日本国家旅游局官网的 Important Notice (重要通知)，在发生灾害时将设置相关链接页面。

## JNTO 推特



自然灾害发生时，本推特账号将发布灾害相关信息，使外国游客放心，确保外国游客安全。

@JapanSafeTravel

## Safety tips (安全提示)



App Store



Google play

灾害时为用户提供相关信息的 APP “Safety tips (安全提示)”，将向访问日本的外国人等发送灾害相关信息，通过推送通知发送紧急地震快讯、海啸警报、气象特别警报、避难指示等信息。

## POME Sakai (市立多文化交流中心)



堺市的该设施可以提供国际交流活动及外国人生活等相关咨询服务。  
【咨询专线】支持 8 种语言  
(平日 10 点~ 12 点、13 点~ 16 点)  
072-228-7499

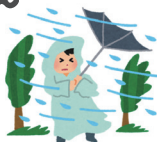


### 避难



避难所是危险发生时避难的地方。  
不需要任何费用。  
请步行到避难所。

### 台风



台风时会刮大风，下大雨。  
日本每年7月至10月会有台风。  
如避难指示已经发布，请至避难所避难。

### 地震



地震是无法预知何时会发生的灾害。  
地震时地面剧烈摇晃，非常危险。  
请前往不会掉落东西、  
不会倒塌的地方保护自己。

### 海啸



海啸是地震之后袭来的巨浪。  
远离大海的地方也会发生海啸。  
请不要接近大海。  
请尽量向东步行避难。

### 拨打119报警



发现火灾，身体突然不舒服的时候，  
请拨打119。  
然后请回答接听电话的工作人员的问题。

- 是火灾，还是急救
- 消防车、救护车要前往的地点
- 发生了什么，谁怎么了（什么东西着火了，哪里痛，等）
- 您的姓名



堺市 119 电话除日语之外，还支持其他 5 种语言。

支持语言：英语、中文、韩语、西班牙语、葡萄牙语