

水道はいつ復旧するの!?

注1: 上町断層帯地震等の大規模な災害を想定しています。 注2: 経過日数は目安です。

～堺市上下水道局の対応～

「上町断層帯地震」が発生した場合は、**1ヶ月** をめどに応急復旧を旨とする



堺市上下水道局
-水道復旧の流れ-

詳細はコチラ

ええ~!?
大規模地震の時は
1ヶ月も水がでないの!?



堺市にある配水池にて、全市民の**8日分**の飲み水を確保



良かった~
飲み水はあるんだ~!

ホントに
大丈夫~?



しかし!

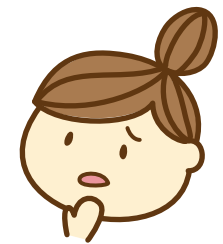
急性期医療施設が優先です!
市民への給水の開始目安は震災後4日目以降
指定避難所を中心に配布予定

混乱した状況になると

「いつ」
「どのくらいの量」

配布されるかの情報はなかなか手にはいらないかも!?

え!?家族分ちゃんと
確保できるかな~



堺市上下水道局
-すいちゃんマンガ-

多くの場合は水道管の破損による断水
マンションなどでは停電が原因で断水になる可能性あり
(例: 2018年の台風21号)

地震・豪雨・台風の後
「水がでない!」
「水が濁っている~!!」
なんてことも!

生活用水も備蓄しておく
かなり安心!

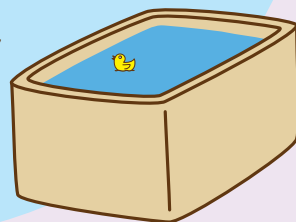
ペットボトルやポリタンクに置き水をするなど



水を溜めるバケツがなければ、
タンボール箱にゴミ袋を被せて代用しましょう!
ゴミ箱、衣装ケースも使えます。

浴槽に水を貯めるのも一案!

小さいお子さんがおぼれないように気を付けて!
例えば、浴室ドアのロックを徹底するなど。



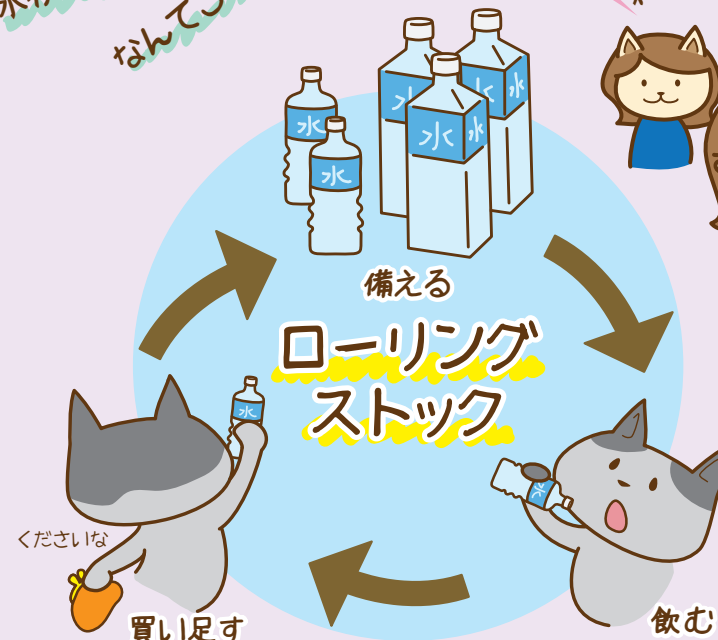
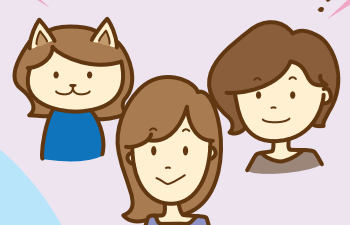
最低でも3日分

飲料水を備蓄しておこう!!

7日分あればより安心!

1人1日3リットル
×
家族人数分

私たちもやっています!



避難所での水の確保の強い味方!!

すいちゃんのビックリじゃぐち



指定避難所(一部未設置)には災害時給水栓「ビックリじゃぐち」が設置されている。
これは水道管の復旧に伴い、使用が可能に!

建物の水道設備などが壊れても、ビックリじゃぐちには仮設蛇口や
給水ホースが設置されているので、給水OK! また、たくさんの
蛇口が設置できるので、一度に多くの人への配布にも役立ちます。



※飲用として使用する場合は、上下水道局職員に確認をしてください。

堺市上下水道局
-ビックリじゃぐち-