

6  
2024

堺区広報

# 堺

令和6年(2024年)第272号

月州中学校1年(応募時) 馬場 瑛大さんの作品  
～堺区への思い～

私は堺で旧堺燈台という建物が好きなのだが、国の史跡に指定されているという。様々な伝統を学んできたが、やはりこれ程素晴らしいものはないだろう。

## 人のうごき(堺区)

令和6年5月1日推計( )は前月比

人口	149,368人(238人増)
男	74,011人(82人増)
女	75,357人(156人増)
世帯	76,795世帯(365世帯増)
面積	23.66km <sup>2</sup>



●編集・発行/堺区役所企画総務課

# 命

## 大雨シーズン到来

# を守る4つの備え

近年、豪雨などによる被害が各地で発生しており、特にこれからの出水期(6~10月)は、被害が発生しやすくなります。身を守るため、今からできる備えを確認しましょう。

### 備え① ハザードマップの確認

**危険な場所を確認しよう!** 防災マップ(堺区版)P17~P28

洪水、内水氾濫、高潮など住んでいる場所の災害リスクをハザードマップで確認しておきましょう。



シニア世代向けや妊産婦・子育て世帯向け、やさしい日本語で解説した防災マップもあります。自分に合った防災マップで確認しましょう。

他にも…  
子育てファミリーのための防災ブック

堺市在住のママさんたちが作成した子育て世帯向けの防災ブックです。



- 市役所市政情報センターなどで配布しています。
- 市 [HP](#) (QRコード) からのご確認いただけます。



### 備え③ 避難行動の確認

**災害にあった避難行動を確認しよう!**

防災マップ(堺区版)P08~P11

洪水、内水氾濫、高潮など風水害の種類や住んでいる場所によって、取るべき行動が異なります。警戒レベル(防災マップ P10)を事前に確認し、計画的な避難行動を心掛けましょう。



### 備え② 防災情報取得の確認

防災マップ(堺区版)P12

**使いやすい情報取得方法を確認しよう!**

SNS、インターネット、テレビ、電話など自分が使いやすい方法で情報収集できるよう準備しておきましょう。

詳しくは広報さかい6ページへ

### 備え④ 避難場所の確認

防災マップ(堺区版)P12、P15~P28

**どこへ避難するか事前に確認しよう!**

地震や風水害など災害種別毎に避難所を指定しています。お住まいの近くの指定避難所をハザードマップなどで確認しておきましょう。



屋外に避難することがかえって危険な場合は、自宅の上階など安全な場所に避難してください! 問 堺区防災推進室 (☎248-6799 FAX228-7844)

## 堺市役所 ☎233-1101(代表)

堺区役所 〒590-0078 堺区南瓦町3番1号

企画総務課	☎ 228-7403	
堺区選挙管理委員会事務局	☎ 228-7263	
自治推進課	☎ 228-7082	FAX 228-7844
地域美化	☎ 228-7624	
防災推進室	☎ 248-6799	
市民課住民票担当	☎ 228-6934	
戸籍担当	☎ 228-7419	FAX 221-1471
パスポートさかい(ジョルノ2階)	☎ 228-3940	
保険年金課	☎ 228-7413	FAX 228-7539
堺保健福祉総合センター		
生活支援第一課・第二課	☎ 228-7498	FAX 228-7870
地域福祉課	☎ 228-7477	
子育て支援課	☎ 222-4800	FAX 222-4801
堺保健センター	☎ 238-0123	FAX 227-1593



堺区ホームページ



サカエル&みそさかい X(旧ツイッター)



堺区長 X(旧ツイッター)



堺区公式 YouTube



堺区長直行便

社会福祉協議会堺区事務所	☎ 226-2987	FAX 226-1952
堺区障害者基幹相談支援センター	☎ 224-8166	FAX 224-4400
堺基幹型包括支援センター	☎ 228-7052	FAX 228-7058
地域包括支援センター(高齢者総合相談窓口)※堺区役所庁外		
堺第1地域包括支援センター 担当区域:三宝・錦西・市・英彰	☎ 222-8082	FAX 222-8083
堺第2地域包括支援センター 担当区域:錦・錦綾・浅香山・三国丘	☎ 229-9240	FAX 229-9234
堺第3地域包括支援センター 担当区域:熊野・小少林寺・安井・榎	☎ 223-1500	FAX 223-1522
堺第4地域包括支援センター 担当区域:神石・新湊・大仙・大仙西	☎ 275-8586	FAX 275-8587

■ 市税事務所(北区百舌鳥赤畑町1丁3番地1)	
法人諸税課(軽自動車税)	☎ 231-9741 FAX 251-5631
市民税課(個人の市・府民税)	☎ 231-9751 FAX 251-5632
固定資産税課(固定資産税)	☎ 231-9761 FAX 251-5633
納税課(市税の納付)	☎ 231-9771 FAX 251-5634

■ 粗大ごみ受付センター	☎ 0120-00-8400 (携帯電話などから ☎ 06-6485-5048)
■ 上下水道局お客様センター	☎ 0570-02-1132 FAX 252-4132
■ 西部地域整備事務所 (道路の維持・補修など)	☎ 223-1600 FAX 223-6767

### マイナンバーカード出張申請受付を実施します

問 堺市マイナンバーカード普及促進センター ☎072-600-0181 FAX072-275-5766

日時 6月15・16日10～16時45分

場所 イオンモール堺鉄砲町(七道駅前)

事前予約制。申込、持ち物、対象者など詳しくは問か市HP (QRコード) 参照。



### 松屋町及び松屋大和川通の一部に住居表示を実施します

問 戸籍住民課 ☎228-8473 FAX228-0371

大和川左岸(三宝)土地区画整理事業地区の一部で住居表示を実施するため、松屋町一丁と松屋大和川通二丁の整備中の区域に町を新設します。新町名案は「松屋町三丁」と「松屋大和川通五丁」です。

本案は堺市議会(定例会)に諮り、議決の後に実施されます。

実施期日は、令和7年初め頃を予定しています。実施期日が決まりましたら改めてお知らせします。



### VIEW21コンサート

問 文化課 ☎228-7143 FAX228-8174

「ピアノとサクソフォンの世界」と題したコンサートです。

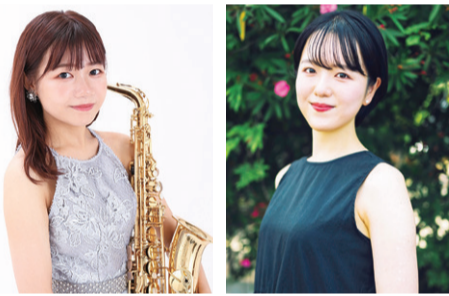
日時 6月14日(金)12時10分から

場所 市役所高層館21階展望ロビー

出演 大瀧 里佳さん【左写真】  
薄木 咲良さん【右写真】

曲目 「情熱大陸」  
「川の流れるように」など

先着 70人。11時から会場で整理券を配布します。詳しくは市HP (QRコード) へ。



### 子ども食堂を応援するフードドライブを実施しています!

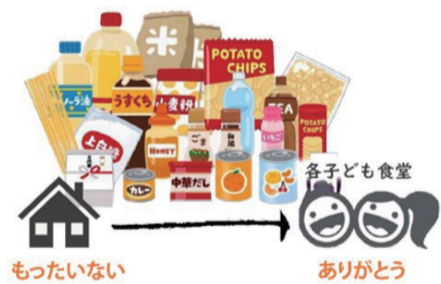
問 堺市社会福祉協議会 堺区事務所 ☎226-2987 FAX226-1952

「フードドライブ」とは、各家庭で余った食品を持ち寄り、必要とする人や団体にフードバンクなどを通じて寄附をする取組です。子ども食堂の応援を目的に常設型フードドライブを実施しています。

場所 堺市総合福祉会館(堺区南瓦町2丁1)1階

時間 9～17時(土・日曜日、祝日を除く)

対象食材など詳しくは堺市社会福祉協議会HP (右QRコード) 参照



### ～6月は危険物安全月間です～消毒用のアルコールの取扱いにご注意を!

問 堺消防署 ☎228-0119 FAX228-4087

#### 火災予防のためのアルコール取扱い注意点

- 火気に近づけると引火しやすい
- アルコールから発生する可燃性蒸気は、空気より重く、低い所にたまりやすいため、低い所では火気厳禁
- 密閉した空間での取扱いは避け、通気の良い場所か換気が行われている場所で取扱う



#### 事業者の皆様へ

消毒用アルコールは消防法で定める危険物第四類アルコール類に該当し、取扱う量によって消防法か市火災予防条例により、貯蔵・取扱いの基準が適用されます。詳しくは、問へ。

### 介護する家族の交流会

問 堺基幹型包括支援センター ☎228-7052 FAX228-7058

認知症などの方を介護する家族が少人数で集まる会です。話すのが苦手な方は聞くだけでも。ベテランの介護者はもちろん、介護生活に不安を抱えている方も参加できます。

申込方法、開催場所などは問へ。

#### 認知症家族交流会

偶数月の第2金曜日13時30分～14時30分

#### 男性介護者交流会

奇数月の第2水曜日13時30分～14時30分



### 第16回わくわく科学実験教室「もしも原子が見えたなら」

問 サンスクエア堺 ☎222-3561 FAX222-8522

大きすぎて見えない地球を構成する「小さすぎて見えない原子・分子の世界」を分かりやすく、かみ砕いて、子どもたちが楽しく学べる検証実験授業を実施します。

日時 6月16日(日)13時30分～15時30分

場所 サンスクエア堺(堺市駅前)

対象 小・中学生(小学3年生以下は保護者同伴)

参加費 500円(材料代)

申込 先着20人。申込フォーム(QRコード)、電話、FAX、メールか窓口で。

詳しくはサンスクエア堺HP (QRコード) 参照



サンスクエア堺 HP

申込QR

### 「SAKAI 約束の地へ」上映会

問 パソナジョイナス ☎FAX224-1155 文化財課 ☎228-7198 FAX228-7228

綾之町が舞台の短編映画「SAKAI 約束の地へ」を山口家住宅で上映します。

日時 6月29日(土)17時30分・19時から各約60分

6月30日(日)17時30分・19時から各約60分

場所 山口家住宅(堺区錦之町東1丁2-31)

定員 各回30人程度

内容 三好長慶とその家臣の松永久秀、千利休が織りなす物語

料金 有料

申込 事前予約制。電話・FAX・メールにて。6月1日から受付開始。

また、6月9～30日に映画と関連した甲冑等の展示を山口家住宅で行います。

<b>堺区の相談</b> ☎ = 電話相談可 どの区でも = 他区でも相談可 ※中止・延期など変更の場合があります。	無料 12:00～12:45と祝休日は休み 他区も含めた日程はこちら	
市民相談・人権相談 (日常生活での問題や人権の問題など)	どの区でも 月～金 9:00～17:00 堺区役所企画総務課 ☎228-7403 FAX228-7844	教育相談 (小・中学生の家庭教育や学校生活、転校手続きなど)
行政相談 (国の行政全般についての苦情、要望など)	どの区でも 6/13 14:00～16:00 (場所)堺区役所企画総務課 問 市政情報課 ☎228-7475 FAX228-7444	児童相談 (子どものしつけ、虐待、非行、家族関係など)
人権擁護委員による人権相談	どの区でも 6/6,7/4 14:00～16:00 (場所)堺区役所企画総務課 問 ダイバーシティ企画課 ☎228-7159 FAX228-8070	ひとり親相談※1
行政書士による相談 要予約	どの区でも 6/18 10:00～12:00 予約は6/12 9:00から先着4人 堺区役所企画総務課 ☎228-7403 FAX228-7844	女性相談※2 (離婚、配偶者からの暴力、生活など)
交通事故相談	月・火・木・金 10:00～17:00 堺区役所企画総務課 ☎228-7403 FAX228-7844	子育て相談 (子どもとの関わり、健康・成長・発達など)
登記・測量相談 要予約	6/12 13:00～16:00 予約は6/3 9:00から先着6人 堺区役所企画総務課 ☎228-7403 FAX228-7844	労働相談 (解雇・賃金に関するトラブルなど)
		就労相談 (求人情報の提供、就職活動のサポートなど)
		生活・仕事相談 (くらしや仕事での困りごとなど)

<b>法律相談</b> 要予約 どの区でも 25分以内 (場所)区役所企画総務課(西・南区役所は総務課) (時間)13:00～16:00(美原区は15:00まで) (予約)9:00から先着各6人(美原区は4人) ※祝休日は直前の執務日(相談は区ごとに年度内1回限り)	区 相談日 予約開始日※ 問合せ先	堺区 月・水・金 相談日の前日 ☎228-7403	中区 火・木 直前の月曜日 ☎270-8181	東区 水・金 直前の火曜日 ☎287-8100	西区 金・火 直前の木曜日 ☎275-1901	南区 月・水 直前の金曜日 ☎290-1800	北区 木・月 直前の水曜日 ☎258-6706	美原区 木 直前の月曜日 ☎363-9311
---	----------------------------	------------------------------------	----------------------------------	----------------------------------	----------------------------------	----------------------------------	----------------------------------	---------------------------------

# 子育て支援課通信

☎228-7023 ☎222-4800 FAX222-4801



## 「こっとルーム ベビーとフォトの2日間」

子育て中の親同士のつながりのきっかけとして交流会を実施します。2回目はフォトグラファーの池本さおりさんと一緒にワークショップを行います。親同士の交流を楽しむ2日間を過ごしませんか。

- 日時 6月19・26日10～11時30分
- 場所 堺市総合福祉会館(堺区南瓦町2丁1)3階プレイルーム
- 対象 堺区在住の0歳のお子さんとその保護者の方で2日間参加できる方
- 申込 先着15組。6月4～14日に市HP(右上QRコード)で受付。

## 子育てサークル・子育てサロンのご案内

子育てサークル・子育てサロンをご存じですか。地域の方が親子の集いの場を開催しています。ご近所の子育て中の仲間と一緒に交流して過ごしませんか。詳しくは、市HP(右上QRコード)参照



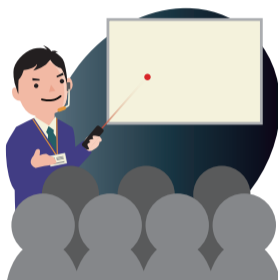
# 堺保健センター通信

☎238-0123 FAX227-1593

## がん講演会

大腸がんの診断と内視鏡治療についての最新情報を知ることができます。講演後、健康チェックコーナーで体験してみましょう。(検便モデルでの大腸がん検査方法の体験や適度な塩分濃度のみそ汁の試飲など)

- 講師 大阪ろうさい病院医師・山田 拓哉さん
- 日時 6月27日(木) 14～15時30分
- 場所 堺保健センター3階
- 申込 先着30人程度。電話かFAXで☎へ



## 全大阪よい歯のコンクール堺地区審査会 堺区最優良に福西さん親子が決定

保健センターで3歳児健診を受診された、きれいな歯を持つ親子を選んで表彰するものです。堺区最優良親子に、福西優衣さん・愁優ちゃん【写真】が選ばれました。



### 感想

「朝晩の歯みがき、おやつ後のうがい、むし歯予防の秘訣かな。」

## 6月は食育月間～「食」と「歯」の健康チェック～

「野菜の手ばかり」や「歯みがき圧測定」などで日頃の生活習慣をチェックしてみませんか。直接会場へお越しください。

- 日時 6月25日(火) 13～15時
- 場所 市役所本館エントランスホール



また、6月17～28日は堺保健センター2階情報コーナーで、食育に関するパネル展示や資料の配布を行います。

## そらまめKIDS(ふたごちゃん・みつごちゃんの交流広場)

ふたごちゃん、みつごちゃんの日々の子育てでつくだ育児のコツを語り合います。楽しいことや悩みなど情報交換しましょう。日時などの詳しい内容は、市HP(QRコード)参照



マタニティクラス (予約制)無料	離乳食講習会 (予約制)無料 生後6か月未満の子ども 4か月健診時にも予約可	子どもの歯相談室 (予約制)無料 (オンライン申込可) 1歳6か月～4歳未満の 子どもには フッ化物(フッ素)塗布あり (1回限り)	成人の歯科相談 (予約制)無料 (オンライン申込可) 成人・妊婦の方を対象に 歯科検診・相談 親子で歯科相談可	食生活・生活習慣病 予防相談 (予約制)無料 (オンライン申込可) 保健師・管理栄養士等 による相談	検査・相談 検査(HIV・梅毒・クラミジア、 風しん、肝炎、HTLV-1)、 エイズ相談 無料(HTLV-1のみ有料) 予約不要 診断書発行不可	精神保健福祉相談 (予約制)無料 こころの病気・ アルコール問題などで 悩む方や家族の相談
妊娠中に 2回	7月3日 10:30～11:45	12・25日 9:30～ 11:00 	12・28日 13:30～ 15:30 	17日 ①9:30～ ②10:30～ 	26日 9:15～ 10:45 	4日 14:00～16:00 21日 13:00～15:00 27日 9:15～11:15

上表以外にも健診、相談を行っていますのでお問い合わせください。

# 図書館通信

中央図書館 堺区大仙中町18-1 ☎244-3811 FAX244-3321  
堺市駅前分館 堺区田出井町1-1-300 ☎222-0140 FAX222-0158  
図書館カウンター堺東 堺区三国ヶ丘御幸通154 ☎232-1011

堺市立図書館  
ホームページ



## 食育チャレンジ ミニブックフェア

「堺の食育を伝えたいプロジェクト2024～朝食を食べよう～」をテーマに、食育に関するグッズの展示・配架や、ミニブックフェアを行います。

- 期間 6月1～28日
- 場所 中央図書館1階ロビー

## オンラインデータベースが利用できます

中央図書館では、新聞記事や官報・法律情報・大宅壮一文庫の記事検索などが無料で利用できます。(プリントアウトは有料です。)

	ブックフェア		読書会		くるみひろば	おはなし会	えほんのもり
	子ども向け	一般向け	子どもの本だいすき「空」の会	堺市図書館友の会	乳幼児向け	子ども向け	2・3歳児向け
中央図書館	場所:1階ロビー 「まもろう! きれいな海」	場所:2階閲覧室 「おもしろBOOKS 探偵帖」	20日(木) 10:15～12:00 テーマ:ゲコゲコ カエルの大合唱 一カエルの絵本を 集めてー	28日(金) 10:30～12:00 垣谷美雨著 「老後の資金が ありません」	場所:1階集会室 15日(土) 11:00～11:20	場所:1階集会室 1・15・29日(土) 15:00～15:30	場所:1階集会室 25日(火) 11:00～11:20
堺市駅前分館	「雨のち晴れ、 ときどき雷」	「パフォーマンスUP!」			場所:じゅうたんコーナー 6日(木) 11:00～11:20	場所:じゅうたんコーナー 8・22日(土) 11:00～11:30	場所:じゅうたんコーナー 19日(水) 11:00～11:20

開館時間 中央図書館・堺市駅前分館 火～金曜日:10～20時、土・日・祝休日:10～18時  
※休館日:6月3・4・10・17・24日、7月1日  
図書館カウンター堺東 8～21時 ※休館日:6月6・20日

移動図書館 6月9・23日、7月7・21日 10時20分～11時、府営戎島住宅内集会所(堺区戎島町1丁)前  
です。  
交通事情により遅れることがあります。なお、堺区以外についてはお問い合わせください。