



人のうごき(堺区)

堺区の推計人口は、令和7年国勢調査の結果(確定値)が公表されるまで、市ホームページに暫定の数値を掲載しています。

堺市の人口



堺区 百舌鳥・古市古墳群 世界文化遺産登録記念ロゴマーク

令和8年(2026年) 第294号

編集・発行/堺区役所企画総務課

# 堺区基本計画2026-2030を策定しました

～安全・安心で暮らしやすい、共創する堺区へ～

みなさんがより安心して暮らせるよう想いを込めました  
4つの基本方針のもと新しい計画が始まります



詳しくは区HPへ

## 1 安全・安心

地域でつながり、みんなが安全・安心に住み続けている



取組の方向性

- 防災・防犯意識の向上
- 自主防災組織への支援
- 地域活動への支援

## 2 魅力向上

歴史と日常が共存し、堺区の魅力が世代を超えて伝えられている



取組の方向性

- SNSによる情報発信
- 区ホームページのリニューアル
- 区民参加型イベントの実施

## 3 身近な区役所

便利で身近な総合行政機関として、みんなが満足している



取組の方向性

- ICTを活用した利便性の向上
- デジタル活動の支援
- やさしい日本語での窓口対応

## 4 健やかな暮らし

健やかに自分らしく暮らしている



取組の方向性

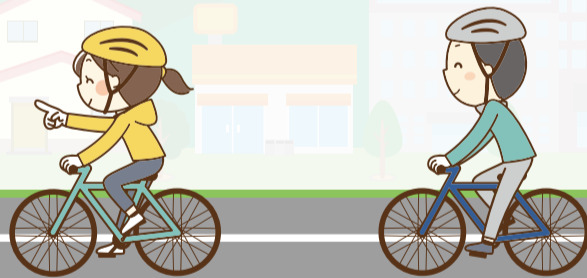
- フレイル予防の支援
- 認知症予防の取組の充実
- こども・家庭に寄り添う支援

## 自転車の交通違反に反則金が科されます

4月1日から青切符制度が導入されます。交通ルールを守り事故にあわない・起こさないように改めて気をつけましょう。



大阪府警HP  
(自転車の交通違反に対する交通反則通告制度の適用について)



### どんな内容？

- 対象は16歳以上
- 対象となる違反行為は100種類以上
- 信号無視(6,000円)やながらスマホ(12,000円)も反則金の対象に

## 堺市役所 ☎233-1101(代表)

堺区役所(市役所本館) 〒590-0078 堺区南瓦町3番1号



堺区ホームページ



堺区長X



サカエル&みそさかいX



堺区公式Instagram



堺区公式YouTube



堺区長直行便

1階

- 市民課  
【住民票・戸籍などの証明・届出、印鑑登録、マイナンバーカードの交付など】  
(住民票担当) ☎228-6934 FAX228-7015  
(戸籍担当) ☎228-7419 FAX228-7015

- 保健センター(別館)  
【母子健康手帳、各種健(検)診、健康相談など】  
☎238-0123 FAX227-1593
- パスポートさかい(ジョルノ2階)【パスポート】  
☎228-3940 FAX228-7015

2階

- 生活支援第一課・第二課  
【生活保護など】  
☎228-7498 FAX228-7870
- 地域福祉課  
【高齢者福祉、障害者福祉など】  
☎228-7477 FAX228-7870  
【介護保険】  
☎228-7520 FAX228-7870

- 子育て支援課  
【児童扶養手当、認定子ども園など】  
☎222-4800 FAX222-4801  
【ひとり親、女性、児童相談など】  
☎228-7023 FAX222-4801
- 堺区障害者基幹相談支援センター  
【障害のある方への相談や支援、情報提供など】  
☎224-8166 FAX224-4400

3階

- 企画総務課  
【広報・広聴、法律相談、就学援助、選挙など】  
☎228-7403 FAX228-7844
- 自治推進課  
【自治会、防犯、防災、地域振興活動など】  
☎228-7082 FAX228-7844  
【地域美化】  
☎228-7624 FAX228-7844

- 保険年金課  
【国民健康保険、後期高齢者医療、医療費助成、国民年金など】  
☎228-7413 FAX228-7539
- 堺基幹型包括支援センター  
【高齢の方の福祉や介護、相談など】  
☎228-7052 FAX228-7058
- 社会福祉協議会堺区事務所  
【地域福祉、ボランティア活動など】  
☎226-2987 FAX226-1952

### 区役所外

- ▶ 堺市家庭ごみ受付センター【家庭ごみ・粗大ごみ等に関する事】  
☎0120-00-8400 (携帯電話などからは06-6485-5048) FAX0120-415-302
- ▶ 堺市死亡動物受付ダイヤル  
【亡くなった小動物の引き取りに関する事】 ☎06-7777-3339 FAX229-4454
- ▶ 上下水道局お客様センター  
【水道、下水道など】 ☎0570-02-1132 FAX252-4132
- ▶ 西部地域整備事務所  
【道路の維持・補修など】 ☎223-1600 FAX223-6767
- 【公園、緑地に関する事】
  - ▶ 大浜公園事務所(所管:大浜公園以外の堺区内の公園) ☎232-1489 FAX228-8897
  - ▶ 大仙公園事務所(所管:大仙公園) ☎241-0291 FAX241-6187
- 【税に関する事】
  - ▶ 法人諸税課(軽自動車税など) ☎231-9741 FAX251-5631
  - ▶ 市民税課(個人市・府民税など) ☎231-9751 FAX251-5632
  - ▶ 固定資産税課(固定資産税など) ☎231-9761 FAX251-5633
  - ▶ 納税課(市税の納付など) ☎231-9771 FAX251-5634
- 【高齢者相談窓口】
  - ▶ 三宝・錦西・市・英彰の小学校区(堺第1地域包括支援センター) ☎222-8082 FAX222-8083
  - ▶ 錦・錦綾・浅香山・三国丘の小学校区(堺第2地域包括支援センター) ☎229-9240 FAX229-9234
  - ▶ 熊野・少林寺・安井・櫻の小学校区(堺第3地域包括支援センター) ☎223-1500 FAX223-1522
  - ▶ 神石・新湊・大仙・大仙西の小学校区(堺第4地域包括支援センター) ☎275-8586 FAX275-8587



### 就学援助の申請を受け付けます

☎ 学務課 ☎228-7485 FAX228-7256

公立小・中学校(支援学校は除く)に通うこどものいる家庭で、経済的な理由により就学にお困りの方に、学用品などの費用の一部を援助します。市電子申請システムや郵送、学校、区役所で申請できます。

**対象** 昨年中の世帯全員の合計所得額が基準額以下か、児童扶養手当を受けている方など

**期間** 4月15～30日(区役所と小・中学校は、土・日曜日、祝休日を除く)

※堺区役所での申請は市役所本館3階

堺区役所小会議室(9～17時15分)

申請方法など詳しくは、市HP(QRコード)参照



### 大浜公園の藤 4月中旬から下旬に見ごろを迎えます

☎ 大浜公園事務所 ☎232-1489 FAX228-8897

猿飼育舎の北側に位置する藤棚の白藤は、大浜公園が開設された頃(1879年開設)に植えられたもので、樹齢は140年を超えています。

公園内には他にも藤棚があり、紫色の花が咲きます。ぜひお越しください。

**場所** 大浜公園(堺区大浜北町4丁)



### 春の全国交通安全運動期間のイベント

☎ 堺警察署 交通課 ☎223-1234 FAX221-4654

交通事故防止を目的にイベントを開催します。

#### 第1弾 交通安全イベント

**日時** 4月5日(日)10～12時

※雨天時は縮小して開催

**場所** Minaさかい(市役所前)

**内容** 白バイ先導の出発式など



大阪府警察音楽隊も登場

#### 4月5日(日)同時開催

#### 自転車乗り方教室

**対象** 5～60歳の方

(身長105cm以上の  
お子さん推奨)

**第1部** 10～11時(定員5人)

**第2部** 11～12時(定員5人)

※雨天時中止

**要申込** 堺警察署交通課に  
電話で

**協力** シマノ自転車博物館



#### 第2弾 飲酒撲滅キャンペーン

**日時** 4月9日(木)11～11時50分

**場所** Mina さかい(市役所前)

**内容** 飲酒運転撲滅、  
20歳未満飲酒防止の啓発

#### 第3弾 体験型交通安全イベント

**日時** 4月11日(土)9～11時45分

**場所** 堺自動車教習所(堺区神南辺町4丁124-1)

**内容** 堺市と連携した交通安全啓発・交通ルールの周知、特定小型原動機付自転車試乗体験、中型トラック乗車体験、AED体験、  
発煙筒体験、こども免許証の作成など

詳しくは、堺署HP(QRコード)参照



### 防火対象物使用開始(変更)届出書の提出

☎ 堺消防署 ☎244-0119 FAX244-0129

新しく事務所やお店を始める場合などには、防火対象物使用開始(変更)届出書の提出が必要です。

#### 届出が必要となる場合

- ・事業を開始する時 ・テナントを変更する時
- ・所有者を変更する時
- ・建物の増改築、間仕切りを変更する時 など



マスコットキャラクター「タッシー」

新たな消防用設備などが必要な場合もあるので、事業の開始や建物に変更がある場合は、あらかじめ消防署に相談してください。

違反の内容によっては、建物の公表や行政処分の対象となる場合があります。既に開業している方や、増改築・変更を行った後の場合でも、近くの消防署まで早めに相談してください。

### 高齢の方の総合相談窓口

☎ 堺基幹型包括支援センター ☎228-7052 FAX228-7058

☎ 堺第1～4地域包括支援センター ☎ FAX堺区版表紙参照

高齢の方の相談窓口である地域包括支援センターでは、高齢の方がいつまでも住み慣れた地域で安心して生活を続けられるよう、介護・健康・福祉・医療など、さまざまな面から支援を行っています。家族で介護しているが利用できるサービスを知りたい、認知症の対応について相談したい、近隣の高齢者の様子が心配、など気軽に相談してください。



### りのまる@さかい利晶の杜

☎ さかい利晶の杜 ☎260-4386 FAX260-4725

りのまるは、ちがいのあるこどもたちそれぞれが主役になれる体験型イベントです。音楽やダンスのステージ、ワークショップ体験、フードやハンドメイドのマルシェなど、家族みんなで楽しめる内容が盛りだくさん。「ちがい」を力に変える時間を堺から発信します。

**日時** 4月18・19日

10時30分～16時

**場所** さかい利晶の杜



<b>堺区の相談</b>		無料 12:00～12:45と祝休日は休み ※中止・延期など変更の場合があります。	他区も含めた日程はこちら	☎ = 電話相談可	☎ = どの区でも = 他区でも相談可	教育相談 (小・中学生の家庭教育や学校生活、転校手続きなど)	月～金 9:00～17:00 堺区役所企画総務課 専用☎228-0292 FAX228-7844
市民相談・人権相談 (日常生活での問題や人権の問題など)	☎ どの区でも	月～金 9:00～17:00 堺区役所企画総務課 ☎228-7403 FAX228-7844				児童相談 (こどものしつけ、虐待、非行、家族関係など)	月～金 9:00～17:30 堺区役所子育て支援課 ☎228-7023 FAX222-4801 ※1 母子・父子自立支援員による相談は、月・火・木・金曜日の9:00～16:00 ※2 女性相談員は不在の場合がありますので、事前にご確認ください。
行政相談 (国の行政全般についての苦情、要望など)	☎ どの区でも	4/9 14:00～16:00 (場所)堺区役所企画総務課 ☎ 堺市政情報課 ☎228-7475 FAX228-7444				ひとり親相談※1	
人権擁護委員による人権相談	☎ どの区でも	4/2,5/7 14:00～16:00 (場所)堺区役所企画総務課 ☎ ダイバーシティ企画課 ☎228-7159 FAX228-8070				女性相談※2 (離婚、配偶者からの暴力、生活など)	
行政書士による相談	☎ どの区でも	4/21 10:00～12:00 予約は4/15 9:00から先着4人 堺区役所企画総務課 ☎228-7403 FAX228-7844				子育て相談 (こどもとの関わり、健康・成長・発達など)	
登記・測量相談	☎ 要予約	4/8 13:00～16:00 予約は4/1 9:00から先着6人 堺区役所企画総務課 ☎228-7403 FAX228-7844				労働相談 (解雇・賃金に関するトラブルなど)	雇用推進課で実施 13ページ
オンライン法律相談	☎ 要予約	月～金 15:30～15:55 詳しくは市HP参照 区政推進課 ☎228-7579 FAX228-0371				就労相談 (求人情報の提供、就職活動のサポートなど)	ジョブシッピングさかいで実施 13ページ
						生活・仕事相談 (くらしや仕事での困りごとなど)	すてっぷ・堺で実施 13ページ

<b>法律相談</b> ☎ 要予約 ☎ どの区でも 25分以内 場所)区役所企画総務課 時間)13:00～16:00(美原区は15:00まで) 予約)9:00から先着各6人(美原区は4人) ※祝休日は直前の執務日(相談は区ごとに年度内1回限り)	区	堺区	中区	東区	西区	南区	北区	美原区
	相談日	月・水・金	火・木	水・金	金・火	月・水	木・月	木
	予約開始日※	相談日の前日	直前の月曜日	直前の火曜日	直前の木曜日	直前の金曜日	直前の水曜日	直前の月曜日
	問合先	☎228-7403	☎270-8181	☎287-8100	☎275-1901	☎290-1800	☎258-6706	☎363-9311



# 子育て支援課通信

☎228-7023 FAX222-4801

いずれも無料。子育て支援課のホームページでは子育て情報を掲載しています。ぜひご利用ください。



## ここっとルーム 「春の赤ちゃん交流会」

保護者同士の交流をします。パパの参加もお待ちしております。

**対象**堺区在住の0歳2～11カ月のこどもと保護者

**日時**4月24日(金)10～11時30分

**場所**堺市総合福祉会館3階プレイルーム

**要申込**4月6～17日に市電子申請システムで受付

**定員**先着18組



## 堺区 はじめての子育て応援マップをご活用ください

地域の保育施設や、子育てサークル・子育てサロンの情報をまとめた「堺区 はじめての子育て応援マップ」を、第1子を出産した家庭へスマイル訪問時に配付しています。

子育て支援課ホームページでも掲載中です。お子さんとの初めてのお出かけや保育施設の利用などに活用してください。



# 堺保健センター通信

☎238-0123 FAX227-1593

## カミカミ・パクパク離乳食講習会

離乳食について、悩んだり、困ったりしていませんか。3回食の進め方の話や個別相談などを行います。

**対象**おおむね9～11カ月のこどもの保護者

**日時**4月10日(金)10時30分～11時30分

**場所**堺保健センター3階

**要申込**電話かFAX(住所、氏名、生年月日、電話番号)か市電子申請システムで受付



詳細はこちら

## 第一期「ひらめき脳トレプラス教室」～楽しく通って元気でいきいき!～

認知症予防のための脳活性化プログラムを中心とした教室(全12回)に参加して、いつまでも若々しく過ごしませんか。

**対象**65歳以上で介護認定を受けておらず、医師に運動を禁止されていない方(初めて参加する方・堺区の方が優先)

**日時**5月13日～7月29日の水曜日 13時30分～15時30分

**場所**堺老人福祉センター(堺区協和町3丁128-4)

**定員**16人

**要申込**4月2～15日に電話かFAX(住所、氏名、生年月日、電話番号)で。応募者多数の場合は抽選。結果(案内)は全員に郵送(4月下旬発送予定)



## フレイル測定会で、健康チェックを受けてみよう!

歩行バランス測定や握力測定・口腔機能測定・体組成測定・食事バランス診断などの健康チェックを行います。

**対象**堺区民の方

**日時**5月18日(月)13時30分～15時(3グループに分けて受付)

**場所**堺保健センター3階

**定員**30人(先着順)

**要申込**4月2日から市電子申請システムで受付



マタニティクラス (予約制) 妊婦 (パートナーの方の参加可)	離乳食講習会 (予約制) おおむね生後5・6カ月児の保護者 4カ月健診時にも予約可	こどもの歯相談室 (予約制) (オンライン申込可) 1歳6カ月～4歳未満のこどもにはフッ化物塗布あり(1回限り)	成人の歯科相談 (予約制) (オンライン申込可) 成人・妊婦の方を対象に 歯科検診・相談 親子で歯科相談可	食生活・生活習慣病 予防相談 (予約制) (オンライン申込可) 保健師・管理栄養士などによる相談	検査・相談 検査(HIV・梅毒・クラミジア、 風しん、肝炎、HTLV-1)、 エイズ相談 (HTLV-1のみ有料) 予約不要 診断書発行不可	精神保健福祉相談 (予約制) こころの病気・ アルコール問題などで 悩む方や家族の相談
妊娠中に2回 	5月1・29日 10:30～11:45	8・28日 9:30～11:00 	2・16日 13:30～15:30 	20日(月) ①9:30～ ②10:30～ 	15日(水) 9:15～10:45 	7・17日 14:00～16:00 23日(木) 9:15～11:15

# 図書館通信

中央図書館(堺区大仙中町18-1 ☎244-3811 FAX244-3321)  
堺市駅前分館(堺区田出井町1-1-300 ☎222-0140 FAX222-0158)  
図書館カウンター堺東(堺区三国ヶ丘御幸通154 ☎232-1011)

図書館  
ホームページ



## 4月23日は「子ども読書の日」です

こどもの読書活動についての関心と理解を深め、積極的に読書活動を行う意欲を高めるために、4月23日が「子ども読書の日」と定められました。

また、4月23日～5月12日は「こどもの読書週間」です。こどもと一緒に本を読んだり、大切な人に本を贈ったりしませんか。



## 住所の変更などはありませんか

結婚や引っ越しなどで氏名や住所、電話番号などに変更がある方は、最寄りの図書館で手続きしてください。現在持っている貸出カードは、堺市内の図書館であれば、そのまま利用できます。

## 「土よう・えほんのり」が始まります

幼児向けの絵本の読み聞かせ会を土曜日にも開催します。親子で一緒に図書館に来ませんか。

**日時**年4回。4・7・11・2月の第2土曜日11～11時20分



	ブックフェア		読書会		くるみひろば	おはなし会	えほんのり	土よう・えほんのり
	こども向け	一般向け	子どもの本だいすき「空」の会	堺市図書館友の会	乳幼児向け	こども向け	幼児向け	幼児向け
中央図書館	場所:1階ロビー 「外国語の本を楽しもう!」	場所:2階閲覧室 「植物の世界」	16日(木) 10:15～12:00 「心ざわめく桜の花-さくらの絵本を集めて」	24日(金) 10:30～12:00 万城目学/著 「八月の御所グラウンド」	場所:1階集会室 18日(土) 11:00～11:20	場所:1階集会室 4・18日 15:00～15:30	場所:1階集会室 28日(火) 11:00～11:20	場所:1階集会室 11日(土) 11:00～11:20
堺市駅前分館	「“本”のひみつ」	「古典に親しもう」			場所:じゅうたんコーナー 2日(木) 11:00～11:20	場所:じゅうたんコーナー 11・25日 11:00～11:30	場所:じゅうたんコーナー 15日(水) 11:00～11:20	

開館時間 中央図書館・堺市駅前分館 火～金曜日:10～20時、土・日・祝休日:10～18時  
※休館日:4月6・13・20・27日  
図書館カウンター堺東 8～21時 ※休館日:4月2・16日

移動図書館 4月5・19日、5月3・17・31日10時20分～11時、府営戎島住宅内(堺区戎島町1丁)です。交通事情により遅れることがあります。なお、堺区以外についてはお問い合わせください。