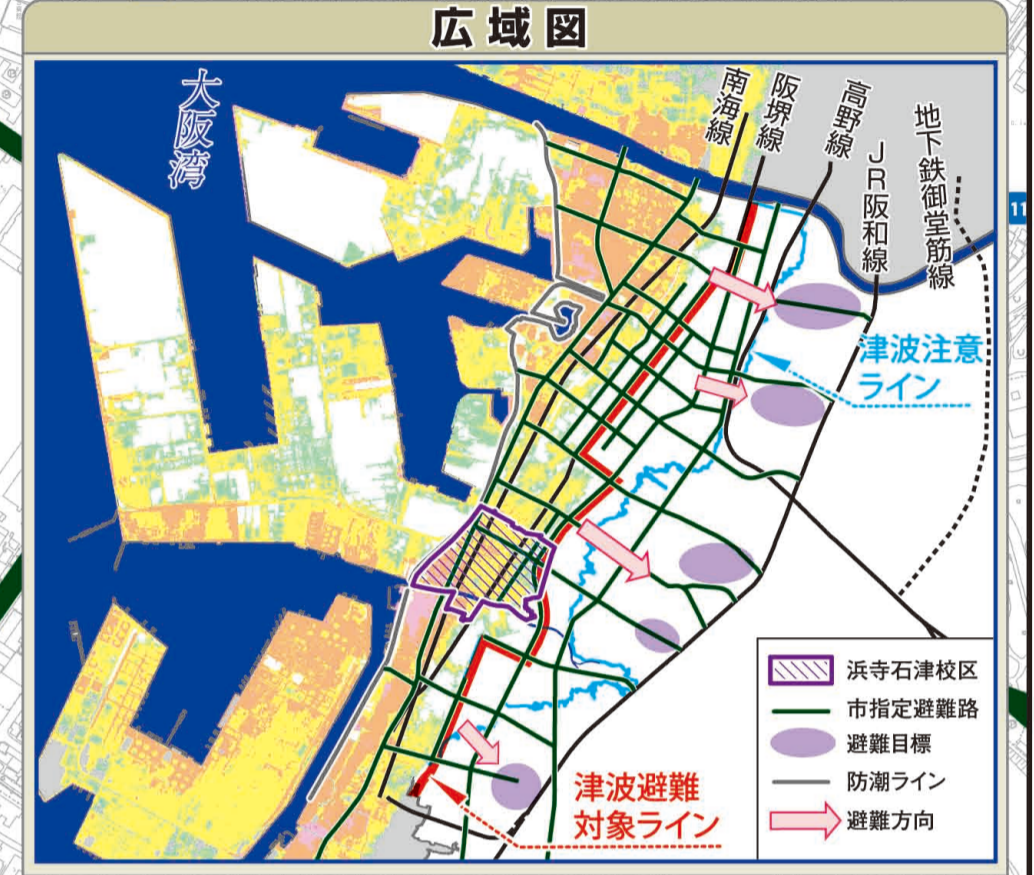


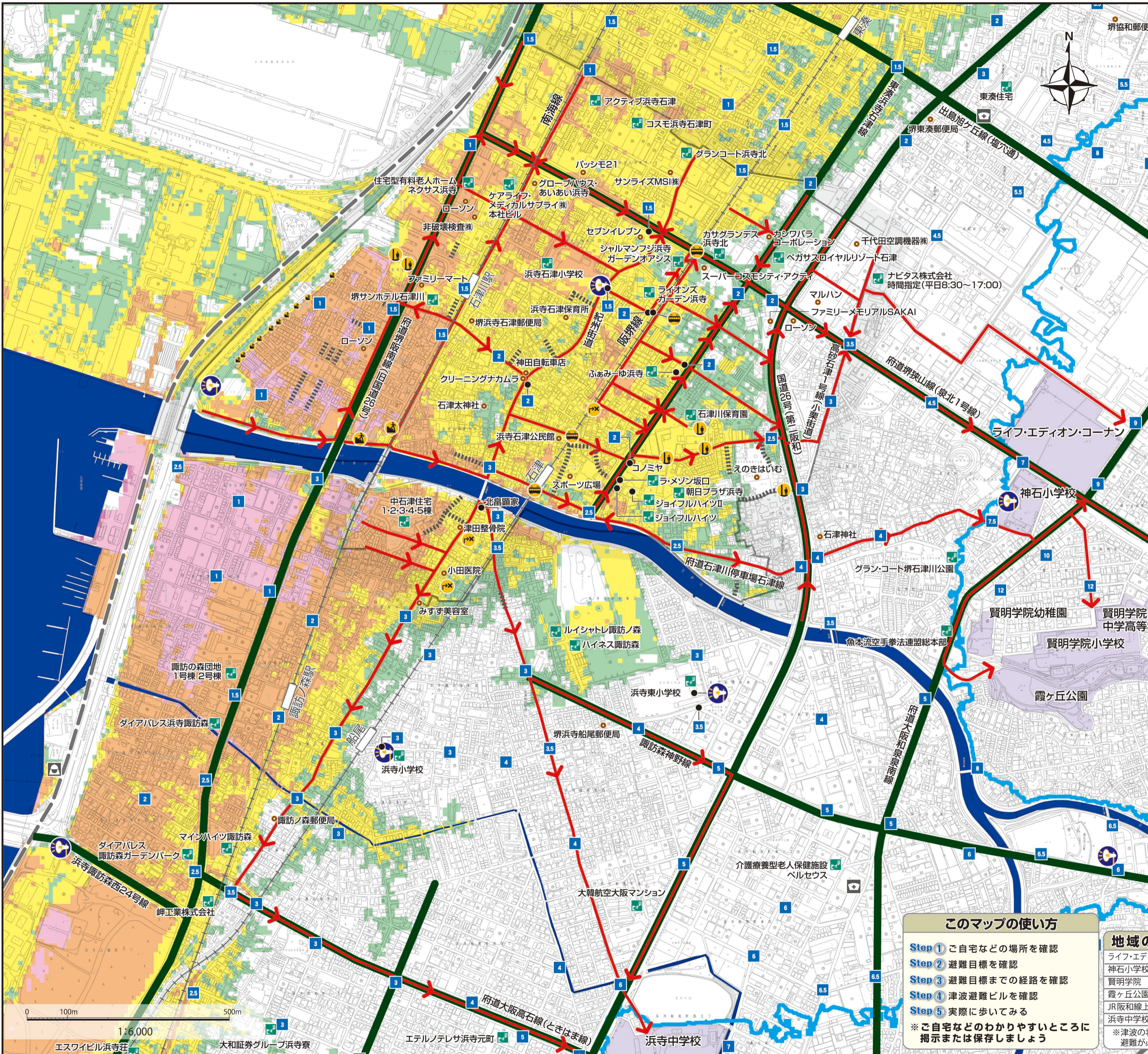
堺市 SAKAI CITY つなみ 浜寺石津校区 津波ハザードマップ

**津波警報・大津波警報が発表されたときはすぐに避難**  
 地震発生後、津波が到達するまでの約100分間に  
 ● JR阪和線を目標に、東の高い所へ徒歩で避難しましょう。  
 ● 逃げ遅れた方、遠くまで逃げるのが困難な方は、津波避難ビルなど高い所へ避難しましょう。



**津波浸水想定について**

想定された津波は、千年に一度あるいはそれより発生頻度が低い最大クラスのものですが、津波は自然現象であり、さらに浸水域が広がる可能性があります。



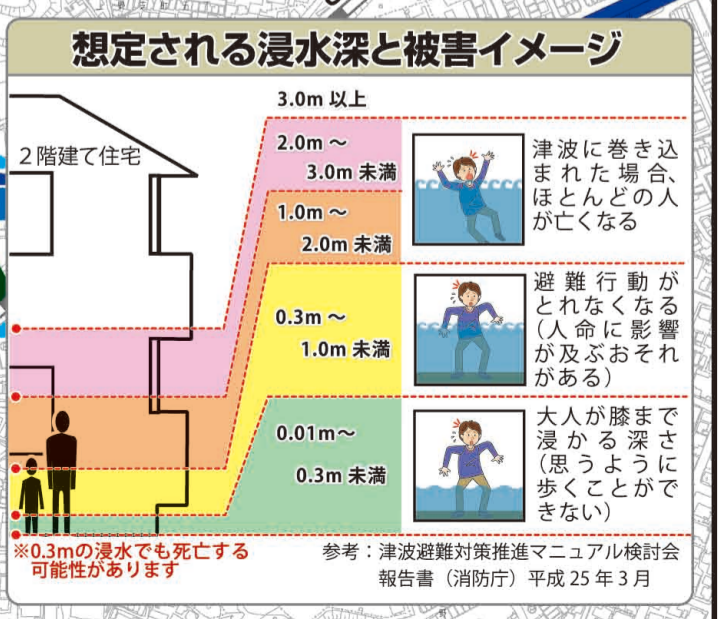
**凡例**

市指定避難路(主要幹線)	要注意箇所
校区避難経路 <sup>※1</sup>	道幅が狭い道路
避難目標	ブロック塀など
津波避難ビル <sup>※2</sup>	踏切
防災スピーカー <sup>※2</sup>	階段
標高看板 <sup>※3</sup>	行き止まり
津波注意ライン(標高6.8m)	
防潮ライン	
校区境界線	
病院	
消防局・消防署	

想定される浸水深

2.0m ~ 3.0m 未満	3.0m 以上
1.0m ~ 2.0m 未満	3.0m 未満
0.3m ~ 1.0m 未満	1.0m ~ 2.0m 未満
0.01m ~ 0.3m 未満	0.3m ~ 1.0m 未満
	0.01m ~ 0.3m 未満

※1 校区避難経路は、校区ワークショップで検討した結果です  
 ※2 平成25年12月未時点  
 ※3 ■内の数字は、その地点の標高を0.5m単位で記載しています



**このマップの使い方**

- Step 1 ご自宅などの場所を確認
- Step 2 避難目標を確認
- Step 3 避難目標までの経路を確認
- Step 4 津波避難ビルを確認
- Step 5 実際に歩いてみる

※ご自宅などのわかりやすいところに掲示または保存しましょう

**地域の避難目標と標高**

ライフ・エディオン・コーナン	7m ~ 9m
神石小学校	8m ~ 10m
賢明学院	13m 以上
霞ヶ丘公園	13m 以上
JR阪和線上野芝駅	13m 以上
浜寺中学校	9m ~ 11m

※津波の状況により更に高い場所へ避難が必要な場合があります

このマップは、大阪府が平成25年8月に発表した津波浸水想定に基づいています。