



ふれあい西だより 2月号

編集・発行/西区役所企画総務課 〒593-8324 西区鳳東町6丁600 ☎275-1901 FAX275-1915

西区の人口	
人口	世帯
135,198人 (81人減)	56,516世帯 (22世帯減)
男	人口密度
64,853人 (55人減)	4,724人/km ²
女	面積
70,345人 (26人減)	28.62km ²
令和2年1月1日推計()は前月比	

堺市西区津波避難訓練

3月1日(日) 午前10時～正午

雨天
決行

西区では、東日本大震災以降、地域の自主防災組織が主体となり、津波避難訓練に取り組んでいます。

3月1日(日)、午前10時～正午、同訓練を行います。

浜寺石津・浜寺・浜寺東・浜寺昭和校区内の事業所・在住の方が対象。それぞれの地域が避難目標とする浜寺・浜寺南中学校、霞ヶ丘公園へ徒歩で避難します。

訓練開始の午前10時に対象地域でサイレンが鳴りますので、理解と協力をお願いします。また、災害情報ファックス配信の登録をしている聴覚障害者には、事前に訓練開始・案内のファックスを送ります。

当日は、多くの方に参加していただけるよう、大声コンテスト【写真】や避難所体験など、さまざまなイベントを行いま



す。地域の皆さんで声を掛け合って参加してください。

訓練の際に、津波避難アプリ「逃げトレ」(京都大学防災研究所開発)を使用すると臨場感のある避難訓練が体験できます。アプリ(Android版・iPhone版)

は、アプリストアからダウンロードできます。

なお、荒天の場合、訓練実施の有無を当日午前7時からテレホンサービス(☎228-7297)で案内します。詳しくは市ホームページ参照。

訓練については、西区役所自治推進課(☎275-1902 FAX275-1915)か、防災課(☎228-7605 FAX222-7339)。災害情報ファックス配信登録については、防災課か障害者支援課(☎228-7510 FAX228-8918)。



アプリは
こちらから



市・府民税の申告は 2月17日～3月16日

期間中に申告を済ませましょう

令和2年度の市・府民税の申告を2月17日～3月16日(土・日曜日、祝休日を除く)、午前9時～午後5時15分、西区役所地下1階会議室で受け付けます。期間中に申告をしてください。

対象者や持ち物など詳しくは、本紙と同時に配布している「税についての大切なお知らせ」でご覧になれます。

申告書は自宅で作成して郵送することもできますので、便利な郵送申告をご利用ください。

申告期間中は混雑しますので、時間

に余裕を持ってお越しください。また、西区役所庁舎の改修工事により駐車場が狭くなっているため、入場できない場合もあります。周辺道路の混雑も予想されますので、来場には、公共交通機関をご利用ください。

なお、所得税の確定申告をする方は、市・府民税の申告の必要はありません(広報さかい9ページに関連記事あり)。

☎市民税課ナビダイヤル(☎0570-001-731)か同課(電話・FAX番号は下記参照)。



西区区民評議会

傍聴
できます

「わがまち意識」の醸成をテーマに魅力あるまちづくりについて話し合います。

2月17日(月)、午後6時30分から西区役所地下1階会議室で。

どなたでも傍聴できます。午後6時か

ら受け付け。直接会場へ。

会議の詳細や過去の開催状況は、西区ホームページ参照。

☎西区役所企画総務課(☎275-1901 FAX275-1915)。

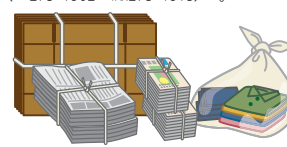
集団回収報償金

2月中に申請を

西区内で、昨年8月～今年1月に実施した古紙や衣類などの集団回収に対する報償金の申請を、西区役所自治推進課で2月3～28日(土・日曜日、祝休日を除く)に受け付けます。

あらかじめ登録団体に郵送している申請書や新規登録などについては、同課

(☎275-1902 FAX275-1915)へ。



西区役所各課への問い合わせはこちら		区役所外	
企画総務課(西区選挙管理委員会事務局) ☎275-1901 FAX275-1915 【庁舎管理、市民・法律相談、就学援助、選挙】	西保健福祉総合センター 生活支援課 ☎275-1911 FAX343-5050 【生活保護】	ウェスティ(西文化会館) 【貸館、催し開催】☎275-0120 FAX275-0130	市税事務所 法人諸税課 ☎231-9741 FAX251-5631 【軽自動車税の課税・原動機付自転車の登録・廃車】
西区教育・健全育成相談窓口 ☎343-5080 FAX275-1915 【教育相談・就学相談】	地域福祉課 地域福祉係 ☎275-1918 FAX275-1919 【高齢者福祉、障害者福祉】	西老人福祉センター 【高齢者の健康増進】☎275-0850 FAX275-0860	市民税課 ☎231-9751 FAX251-5632 【市・府民税の課税】
自治推進課 ☎275-1902 FAX275-1915 【自治会、地域防災、防犯など地域振興活動】	介護保険係 ☎275-1912 FAX275-1919 【介護保険】	社会福祉協議会西区事務所・西区区民プラザ ☎275-0255 FAX275-0266 【市民活動・ボランティア活動の相談】	固定資産税課 ☎231-9763 FAX251-5633 【固定資産税の課税】
地域美化係 ☎275-1924 FAX275-1915 【区内の環境美化活動、不法投棄】	子育て支援課 ☎343-5020 FAX343-5025 【児童手当、児童扶養手当、保育所、児童・女性・ひとり親家庭相談】	西基幹型包括支援センター ☎275-0009 FAX275-0140 【高齢者総合相談窓口】	納税課 ☎231-9771 FAX251-5634 【市税の納付、納付相談、口座振替】
市民課 ☎275-1903 FAX260-2070 【戸籍・住民票などの届出・証明、印鑑登録、マイナンバー】	【子育て相談、子育てひろばの利用】 ☎271-1949 FAX343-5025	西区障害者基幹相談支援センター ☎271-6677 FAX274-7700 【障害者の相談支援】	上下水道局お客様センター ☎0570-02-1132 FAX252-4132
保険年金課 ☎275-1909 FAX275-1908 【国民年金、国民健康保険、後期高齢者医療、医療費助成】	西保健センター(西区鳳南町4丁444-1) ☎271-2012 FAX273-3646 【母子健康手帳、検診、健康相談、予防接種、障害者(精神)福祉】		西部地域整備事務所 ☎223-1600 FAX223-6767