

ボーリング柱状図

ボーリング柱状図

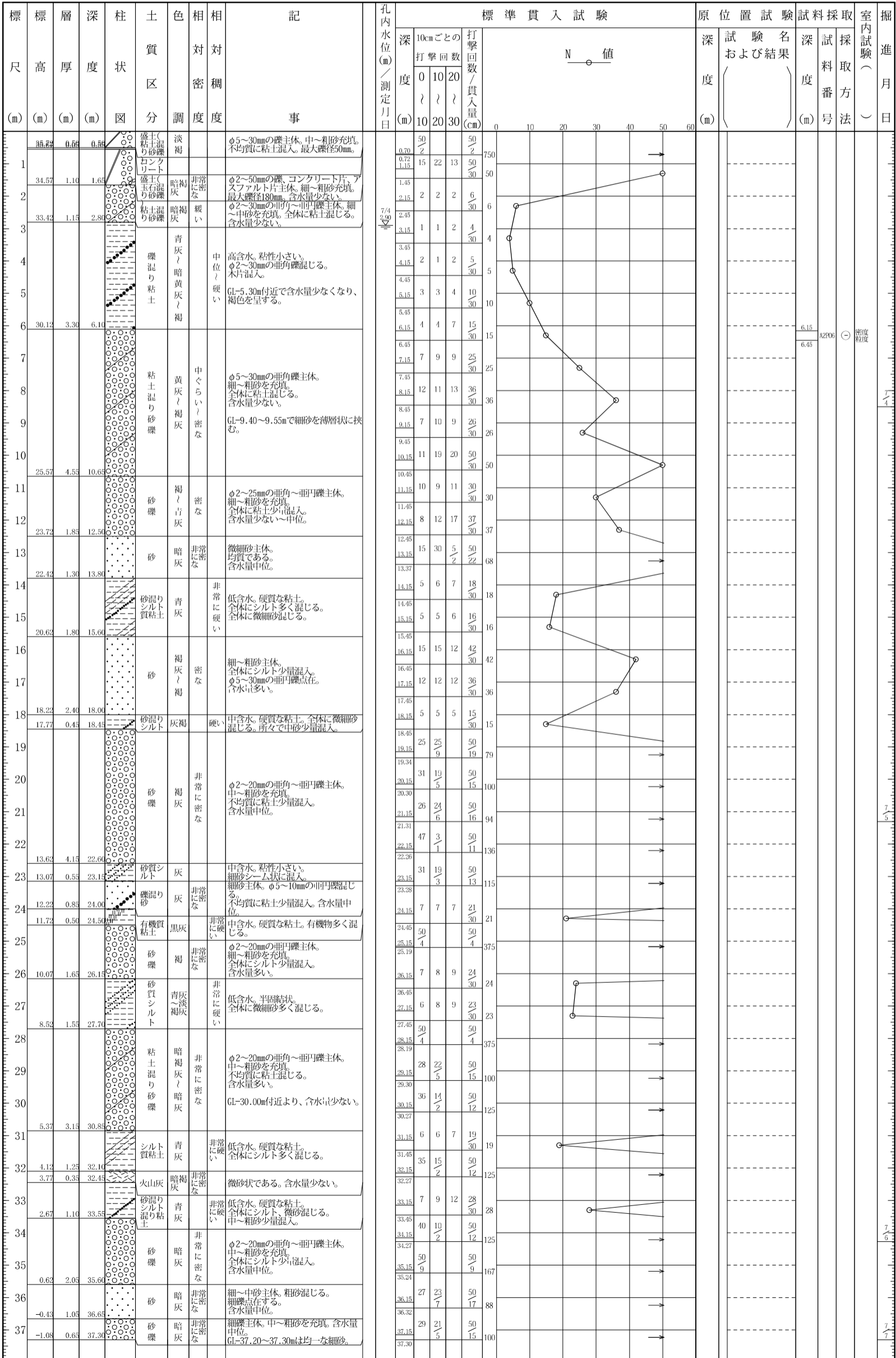
調査名 水質池公園地質調査業務

ボーリングNo

事業・工事名

シートNo

ボーリング名	No. A2		調査位置	大阪府堺市中区深井水池町 水質池公園 地内			北緯	34° 31' 52.45"			
発注機関	堺市中区役所			調査期間	令和 4年 7月 1日 ~ 4年 7月 7日		東経	135° 29' 59.62"			
調査業者名	株式会社 KGS 電話 (072-279-6770)		主任技師	今西 立昌		現代場人	今西 立昌		ボーリング責任者	佐野 智之	
孔口標高	TP +36.22m	角	180° 上 90° 下 0°	方	北 0° 西 270° 東 90° 南 180°	地盤勾配	鉛直 0° 水平 0°	使用機	YBM-05	ハンマー落下用具	半自動落下式
総掘進長	37.30m	度	0°	向	0°	エンジン	NFAD-8		ポンプ	V5-P	



ボーリング柱状図

調査名 水質池公園地質調査業務

ボーリングNo

事業・工事名

シートNo

ボーリング名	No. A2'	調査位置	大阪府堺市中区深井水池町 水質池公園 地内			北緯	34° 31' 52.45"		
発注機関	堺市中区役所			調査期間	令和 4年 7月 7日 ~ 4年 7月 12日				
調査業者名	株式会社 KGS 電話 (072-279-6770)		主任技師	今西 立昌	現代場人	今西 立昌	ボーリング責任者	佐野 智之	
孔口標高	TP +36.22m	角	180° 上 90° 下 0°	方	北 0° 西 270° 東 90° 南 180°	地盤勾配	鉛直 0° 水平 0°	使用機種	試錐機 YBM-05 ハンマー落下用具
総掘進長	31.85m	度	0°	向		エンジン	NFAD-8	ポンプ	V5-P

標尺 (m)	層厚 (m)	深度 (m)	柱状図	土質区分	色	相対密度	相対稠度	記号	標準貫入試験				原位置試験	試料採取	室内試験 (月日)				
									深 (m)	10cmごとの打撃回数 (回)	打撃回数 / 貫入量 (cm)	N 値							
36.22	0.68	0.58		粘土混り砂礫					深	0	10	20	30	40	50	60			
34.57	1.10	1.68		玉石混り砂礫															
33.42	1.15	2.80		粘土混り砂礫															
				礫混り粘土					4.00										
				粘土混り砂礫					4.60										
30.12	3.30	6.10		砂															
25.57	4.55	10.65		砂															
23.72	1.85	12.50		砂															
22.42	1.30	13.80		砂															
				砂混りシルト質粘土															
20.62	1.80	15.60		砂															
18.22	2.40	18.00		砂質シルト															
17.77	0.45	18.45		砂															
				砂															
13.62	4.15	22.60		砂質シルト															
13.07	0.55	23.15		礫混り砂															
12.22	0.85	24.00		有機質粘土															
11.72	0.50	24.50		砂															
				砂															
10.07	1.65	26.15		砂質シルト															
8.52	1.55	27.70		粘土混り砂礫															
				砂															
5.37	3.15	30.85		シルト質粘土															
4.37	1.00	31.85		砂															

密度含水量液性指数三軸00

密度含水量液性指数三軸00

密度含水量液性指数三軸00

ボーリング柱状図

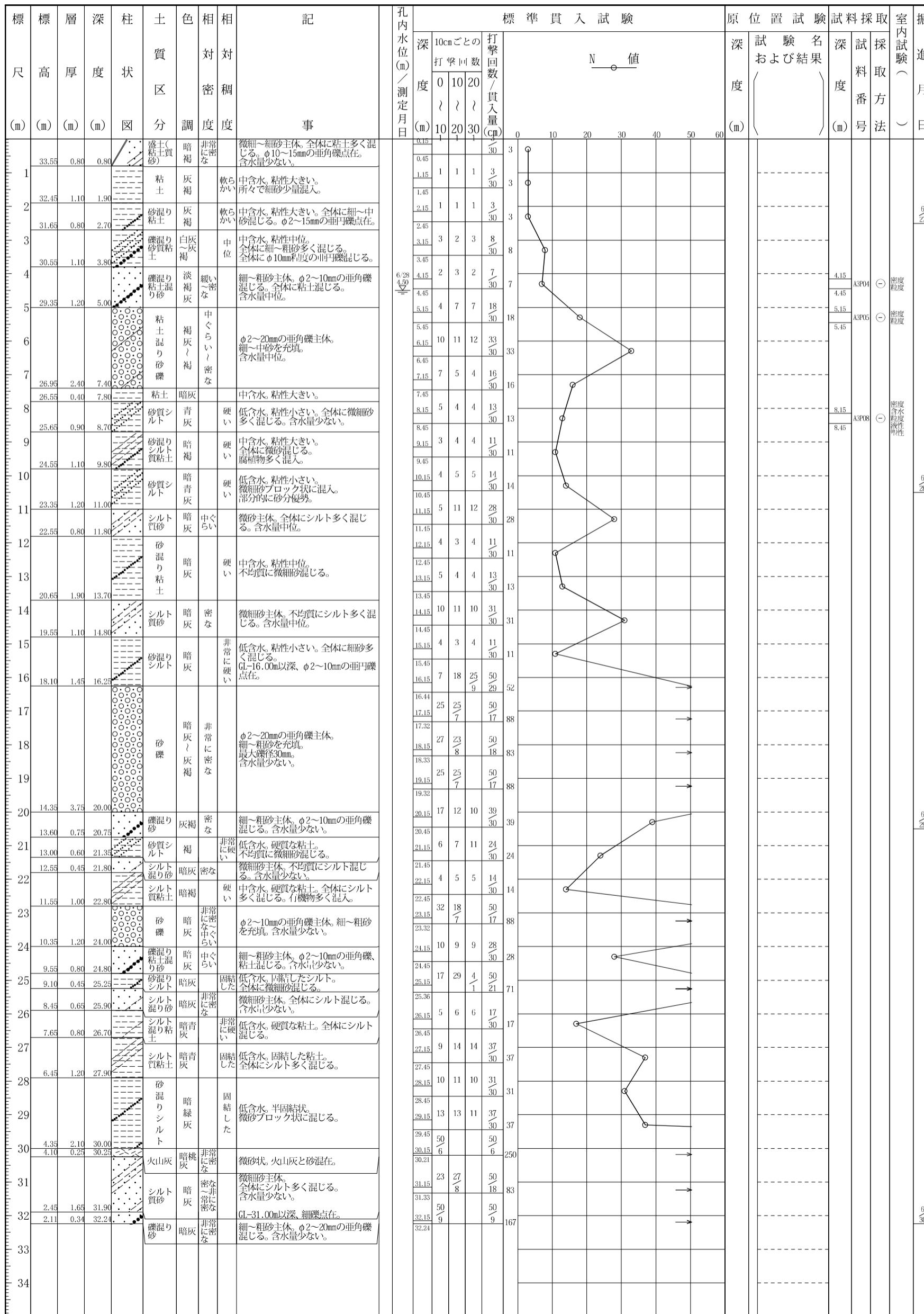
調査名 水質池公園地質調査業務

ボーリングNo

事業・工事名

シートNo

ボーリング名	No. A3		調査位置	大阪府堺市中区深井水池町 水質池公園 地内			北緯	34° 31' 49.87"			
発注機関	堺市中区役所			調査期間	令和4年6月27日 ~ 4年7月1日		東経	135° 29' 58.60"			
調査業者名	株式会社KGS 電話(072-279-6770)		主任技師	今西 立昌	現場代理人	今西 立昌	コ鑑定者	今西 立昌	ボーリング責任者	野間 大介	
孔口標高	TP +34.35m	角	180° 上 90° 下 0°	方	北 0° 西 270° 東 90° 南 180°	地盤勾配	鉛直 0° 水平 0°	使用機種	試錐機 YBM-05 エンジン NFAD-8	ハンマー落下用具	半自動落下式
総掘進長	32.24m	度	0°	向	0°					ポンプ	GP-5



ボーリング柱状図

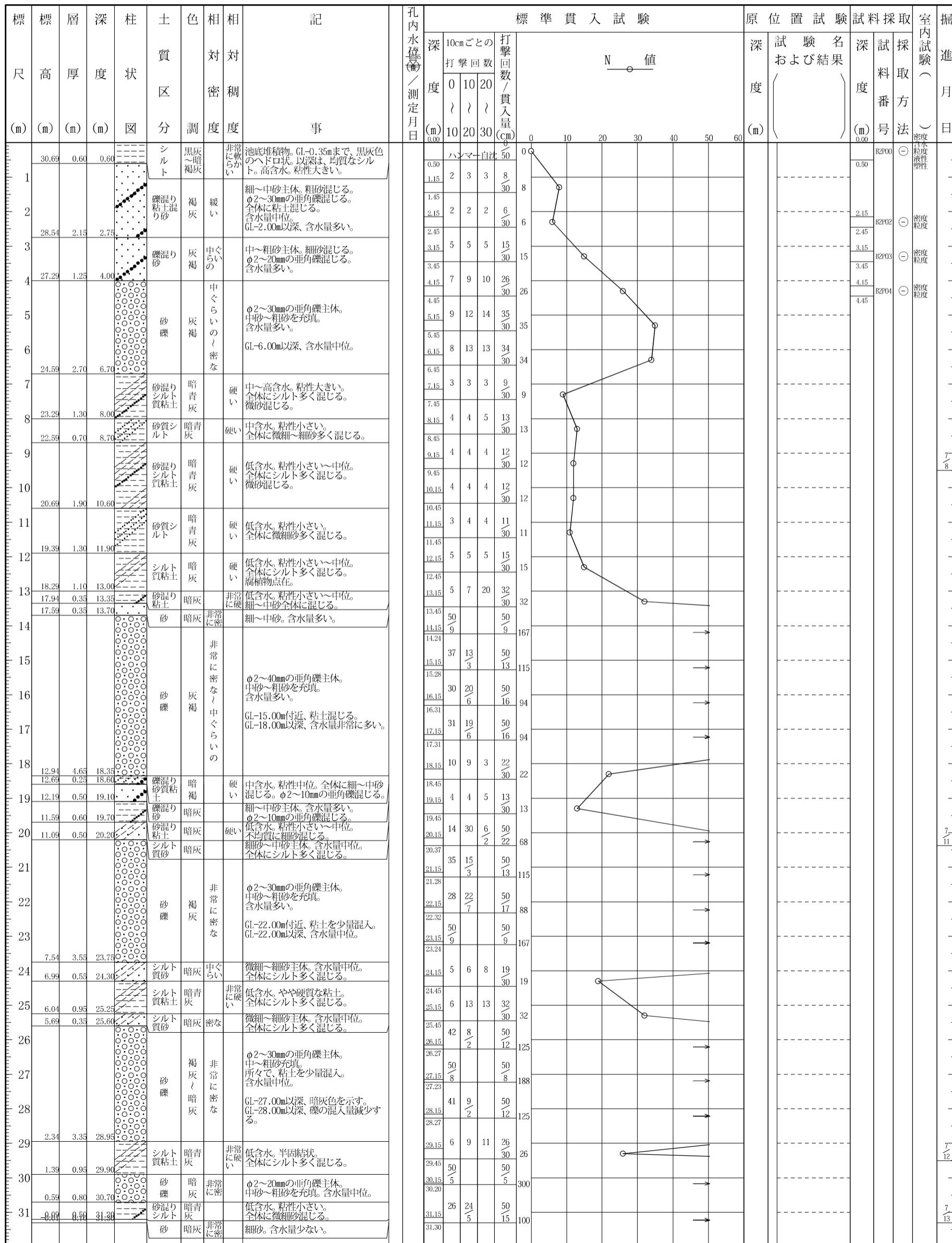
調査名 水質池公園地質調査業務

ボーリングNo									
---------	--	--	--	--	--	--	--	--	--

事業・工事名

シートNo

ボーリング名	No. B2		調査位置	大阪府堺市中区深井水池町 水質池公園 地内			北緯	34° 31' 55.30"						
発注機関	堺市中区役所				調査期間	令和4年7月7日 ~ 4年7月14日		東経	135° 29' 59.03"					
調査業者名	株式会社KGS 電話(072-279-6770)		主任技師	今西 立昌		現場代理人	今西 立昌		コ鑑定者	今西 立昌				
ボーリング責任者	北野 裕久													
孔口標高	TP +31.29m	角	180° 上 90° 下 0°	方	北 0° 270° 西 180° 東 90° 南	地盤勾配	鉛直 0°		使用機種	KR-100H		ハンマー落下用具	半自動落下装置	
総掘進長	31.30m	度	0°	向	0°	エンジン	NFAD-9		ポンプ	V5-P				



ボーリング柱状図

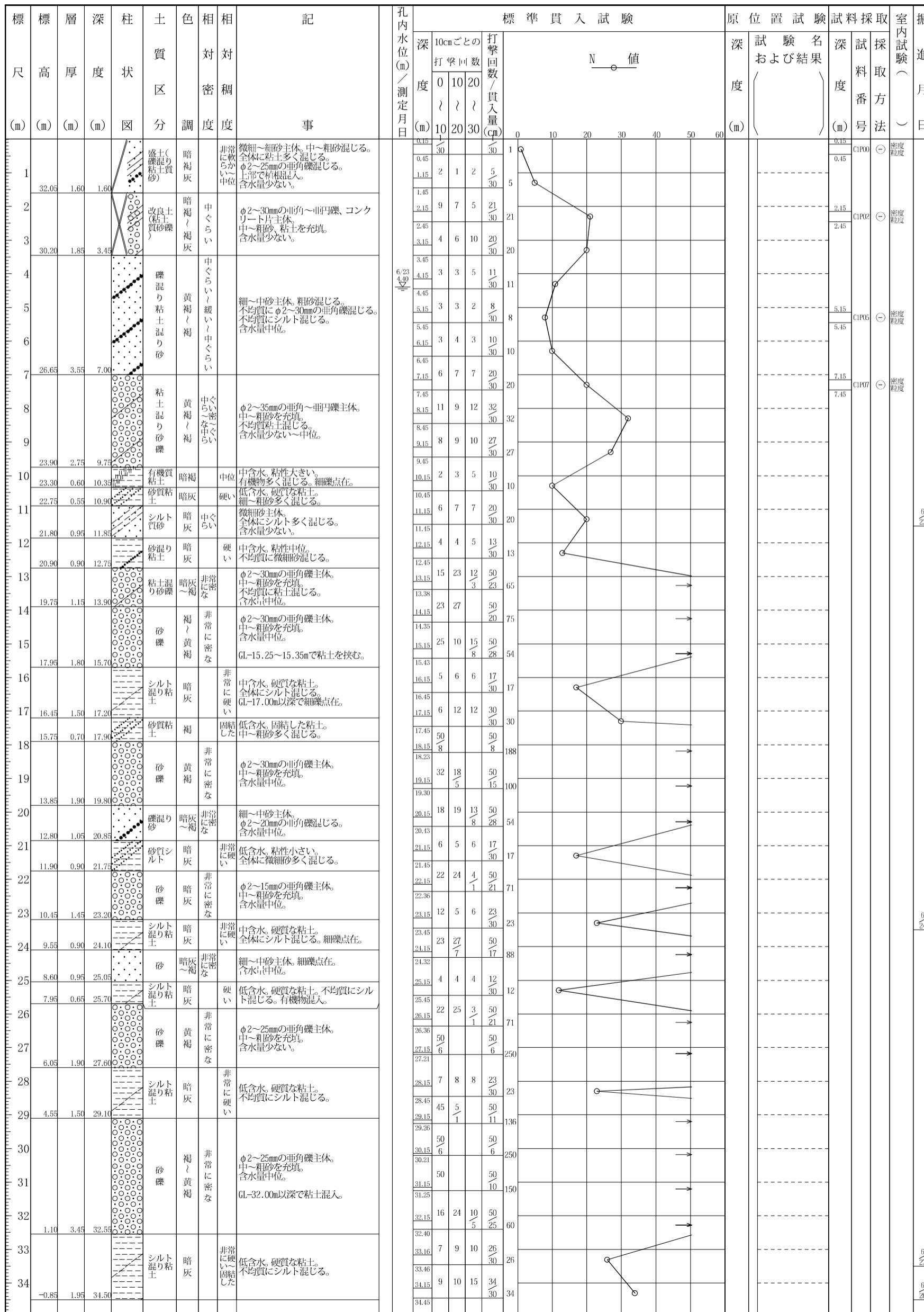
調査名 水質池公園地質調査業務

ボーリングNo

事業・工事名

シートNo

ボーリング名	No. C1		調査位置	大阪府堺市中区深井水池町 水質池公園 地内			北緯	34° 31' 57.40"			
発注機関	堺市中区役所			調査期間	令和4年6月22日 ~ 4年6月28日		東経	135° 29' 55.67"			
調査業者名	株式会社KGS 電話(072-279-6770)		主任技師	今西 立昌	現場代理人	今西 立昌	コ鑑定者	今西 立昌	ボーリング責任者	佐野 智之	
孔口標高	TP +33.65m	角	180° 上 90° 下 0°	方	北 0° 西 270° 東 90° 南 180°	地盤勾配	鉛直 0° 水平 0°	使用機種	試錐機 YBM-05 エンジン NFAD-8	ハンマー落下用具	半自動落下式
総掘進長	34.50m	度	0°	向	0°					ポンプ	V5-P



ボーリング柱状図

調査名 水質池公園地質調査業務

ボーリングNo

事業・工事名

シートNo

ボーリング名	No. D1		調査位置	大阪府堺市中区深井水池町 水質池公園 地内			北緯	34° 31' 58.29"			
発注機関	堺市中区役所			調査期間	令和 4年 6月 22日 ~ 4年 6月 30日			東経	135° 30' 03.85"		
調査業者名	株式会社 KGS 電話 (072-279-6770)		主任技師	今西 立昌		現場代理人	今西 立昌		ボーリング責任者	北野 裕久	
孔口標高	TP +30.96m	角	180° 上 90° 下 0°	方	北 0° 西 270° 東 90° 南 180°	地盤勾配	鉛直 水平 0° 90° 0°		使用機種	試錐機	ハンマー 落下用具
総掘進長	29.50m	度	0°	向					エンジン	KR-100H	ポンプ
										NFAD-9	半自動落下装置
											V5-P

