

みどり



中区の人のうごき

人口 118,464人(78減)

世帯 51,015世帯(28減)

面積 17.88km²

令和5年9月1日推計()は前月比

編集・発行/中区役所企画総務課
※掲載情報は9月25日時点です。

第31回 中区区民フェスタ

10月22日(日)
10~15時30分

くらし STADIUM SAKAI

雨天決行



メイン会場

ステージ発表

原池公園会場

(中区八田寺町320)

- 総踊り ● ブース出展(地域や関係団体のPRブース・模擬店など) ● ステージ発表(地域サークル、区内の学校、消防音楽隊など)
- 子ども向けイベント(ミニSL、ふれあい動物園、野球教室など) ● お楽しみ抽選会
- クイズラリー ● フリーマーケット など



募集

子ども野球教室

くらしスタジアム堺内で、堺シュライクスの選手に教えてもらえる子ども野球教室を開催します。

時間 12~13時

対象 小学生(抽選50人)

申込方法など詳細は区HP(QRコード)参照。



フリーマーケットに出店しませんか?



申込方法など詳細は区HP(QRコード)参照。先着84ブース。

ソフィア・堺会場

(中区深井清水町1426)

- ぐるり お譲り交換会(衣服、おもちゃ、雑貨、本など)
- ワークショップ(紙風船、紙で作るトンボなど) ● プラネタリウム上映
- 親子クッキング教室 ● キッチンカー など



ワークショップ



キッチンカー

ふれあい・交流の場として地域の皆さんが企画・運営している手作りのイベントです。来場には公共交通機関か無料送迎バスをご利用ください。イベント内容など詳細は、区HP(QRコード)か中区役所市政情報コーナーで配布するパンフレットを参照。

問 中区区民フェスタ実行委員会事務局(中区役所自治推進課内) ☎270-8154 FAX270-8101
メールアドレスnakajisui@city.sakai.lg.jp 所在地は下表参照)



イベントの詳細や各申込などについてはこちら

中区役所

〒599-8236 中区深井沢町2470-7 (泉北高速鉄道「深井駅」南東300m)

中区ホームページ



中区長ツイッター



地域SNSピアッザ



3階	● 広報・広聴、法律相談、就学援助、選挙など ☎270-8181 FAX270-8101 ● 市民相談 ☎270-8193 ● 教育相談 ☎270-8147 企画総務課	● 児童・女性・ひとり親・寡婦など ☎270-0550 FAX270-8196 ● 子育て相談 ☎278-0178 FAX270-8196 子育て支援課
	● 深井駅周辺地域活性化 ☎270-8190 FAX270-8101 深井駅周辺地域活性化推進室 ● 母子健康手帳・各種健(検)診・健康相談・健康教室など ☎270-8100 FAX270-8104 中保健センター	● 自治会、防犯・防災、地域振興活動など ☎270-8154 FAX270-8101 ● 地域美化 ☎270-8175 FAX270-8101 自治推進課
	● 生活保護など ☎270-8191 FAX270-8103 生活保護課	● 高齢者福祉、障害者福祉 ☎270-8195 FAX270-8103 ● 介護保険 ☎270-8197 FAX270-8103 地域福祉課
1階	● 証明書の発行、住所・戸籍、マイナンバーなど ☎270-8183 FAX281-0653 市民課 ● 国民健康保険・後期高齢者医療・医療費助成・国民年金など ☎270-8189 FAX270-8171 保険年金課 ● 地域福祉・ボランティア活動など ☎270-4066 FAX270-4088 社会福祉協議会中区事務所	● 高齢の方の福祉や介護など ☎270-8268 FAX270-8288 中基幹型包括支援センター ● 障害のある方への相談や支援、情報提供など ☎278-8166 FAX278-4400 中区障害者基幹相談支援センター

区役所外

● 家庭で出る粗大ごみの収集申し込み ☎0120-00-8400(携帯電話などからは06-6485-5048) 粗大ごみ受付センター
● 生活ごみ・資源ごみの収集など ☎228-7429 FAX229-4454 環境業務課 指導係
● 上下水道一般 ☎0570-02-1132か☎251-1132 FAX252-4132 上下水道局お客さまセンター
● 道路の維持・補修など ☎298-6572 FAX291-4390 南部地域整備事務所
● 税に関すること 市税事務所(三国ヶ丘庁舎内) ○ 軽自動車税など ☎231-9741 FAX251-5631 法人諸税課 ○ 個人市・府民税など ☎231-9752 FAX251-5632 市民税課 ○ 固定資産税など ☎231-9762 FAX251-5633 固定資産税課 ○ 市税の納付など ☎231-9772 FAX251-5634 納税課
● 高齢者相談窓口 ○ 八田荘・八田荘西・深井・深井西の小学校区 ☎276-0800 FAX276-0802 中第1地域包括支援センター ○ 東百舌鳥・宮園・東深井・土師の小学校区 ☎234-6500 FAX234-6501 中第2地域包括支援センター ○ 久世・東陶器・西陶器・福田・深阪の小学校区 ☎234-2006 FAX234-2013 中第3地域包括支援センター

中区の図書館だより



中図書館(中区深井清水町1426ソフィア・堺内 ☎270-8140 FAX270-8149)
東百舌鳥分館(中区土塔町2363-23 ☎234-9600 FAX235-8010)

- 開館時間(中図書館) 火～金曜日:10～20時、土・日曜日、祝休日:10～18時
- 開館時間(東百舌鳥分館) 火～日曜日、祝休日:10～17時
- 休館日(中図書館・東百舌鳥分館共通) 10月2・16・23・30日
- ※資料(点検)整理期間のため、東百舌鳥分館は10月4・5日も休館します。

▶中区の図書館の催し

イベント名	対象	定員	中図書館	東百舌鳥分館
こわいおはなし大会	子ども	先着各18人	10月28日(土) ①14:00②14:30③15:00 から各20分間	11月4日(土) ①14:30②15:00 から各20分間

▶講座「ききたい!知りたいたい!児童養護施設や里親のこと」・パネル展示

里親制度についての説明や、里親の体験談を話します。
日時 10月21日(土)13時30分～15時30分 場所 中図書館会議室

申込 10月6日10時から電話かFAXで氏名、電話番号を同館へ。先着30人。
▶中区区民フェスタ関連事業「SDGsをもっと身近に!」
【館内展示・ブックフェア】期間 10月1～31日
【本の福袋の貸出】 期間 10月22～29日(先着30人)



▶移動図書館予定表 最新のイベント情報は、こちら→

問 中央図書館総務課(☎244-3811 FAX244-3321)

中百舌鳥公園団地内 中央広場	10月12・26日(木)	10:00～11:30
辻之・かやのき公園前	10月28日(土)	13:30～14:10
深阪・八石公園	10月14・28日(土)	14:30～15:30
八田荘老人ホーム前	10月10・24日(火)	10:20～11:00
福田地域会館内	10月11・25日(水)	14:40～15:40
ガーデンハウス鈴の宮第一住宅	10月5・19日、11月2日(木)	13:30～14:30
東陶器小学校跡地(旧「東陶器公園」)※	10月5・19日、11月2日(木)	15:00～15:50
サンヴァリエ津久野集会所前	10月13・27日(金)	10:00～11:00

※10月から駐車場所・名称が変更となりました。詳細は中央図書館総務課へ。

まだ着られる子ども服などを回収しています



11月10日まで家庭で不用になった新生児～160cm程度の子ども服などを回収しています。回収した服は11月23日(祝日)のごみ減量イベント「4RアクションDAY」で必要な方へ無料でお譲りします。

場所 資源循環推進課、中区役所3階エレベーターホールなど

回収対象 新品か洗濯済みで汚れや破れなどがない状態の良いもの(一世帯につき45リットルの袋1袋まで)

4RアクションDAYでは大阪公立大学の学生が作成したパネルクイズも実施!

詳細は市HP(QRコード)参照。

問 資源循環推進課(☎228-7479 FAX228-7063)

原池公園体育館だより

中区八田寺町320 ☎278-1004 FAX278-1044 HP
休館日 10月7・8・24日

▶原池個サル 参加者募集

男女混合の個人参加型フットサルイベントを開催します。

日時 10月18日(水)19～20時30分

対象 高校生以上(ビギナー・アマチュア) ¥1,100円

申込 同館HP(QRコード)から。先着20人。

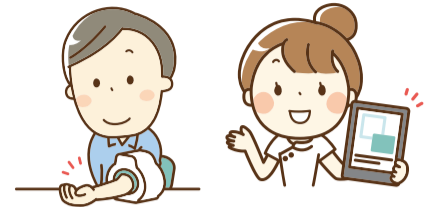


地域包括支援センターだより

中基幹型包括支援センター(中区役所1階) ☎270-8268 FAX270-8288

中区区民フェスタで出張まちなか保健室(健康相談会と測定会)を実施

地域包括支援センターや病院、事業所などの有志の看護師や保健師が、みなさんの健康や介護についての困りごとをお聞きする健康相談会と肌年齢・血圧の測定会を行います。ぜひこの機会に健康チェックをしてみませんか。



日時 10月22日(日) 10～15時30分

場所 原池公園 中央芝生エリア

地域包括支援センターの紹介や認知症、介護予防、権利擁護などについてのパネル展示も行います。

小学校就学時の健康診断



来年、小学校に入学する子どもの健康診断を行います。10月下旬までに郵送で通知しますので、指定日に指定された会場で受検してください。詳細は市HP(QRコード)へ。通知が届かないときは、下表の電話番号へ連絡してください。

入学予定校	検診会場	電話番号	日程
東陶器小学校		236-0036	11月1日(水)
福田小学校		235-9286	
久世小学校		278-0324	11月8日(水)
土師小学校		277-9020	11月9日(木)
西陶器小学校		236-0035	11月22日(水)
東百舌鳥小学校		236-0288	
深阪小学校		237-3210	11月30日(木)
深井小学校 八田荘小学校 八田荘西小学校 東深井小学校 深井西小学校 宮園小学校	〈集約会場〉 深井小学校	(学校保健体育課) 340-0316	11月27日(月)

問 学校保健体育課(☎340-0316 FAX228-7421)

祭 だんじりに伴う交通規制にご協力を! 祭

地域	曳行日程
深井連合	9月24日 試験曳き 10月7日 宵宮 10月8日 本宮
久世連合	9月24日 試験曳き 10月7日 本宮 10月8日 祭礼
陶器連合	10月1日 試験曳き 10月14日 本宮 10月15日 祭礼
八田荘連合	10月1日 試験曳き 10月20日 宵宮 10月21日 本宮 10月22日 残曳

問 中堺警察署(☎242-1234)か
中区役所企画総務課(☎270-8181 FAX270-8101)

中区の相談	無料 12:00～12:45と祝休日は休み	他区も含めた日程はこちら
市民相談・人権相談(日常生活での問題や人権の問題など)	どの区でも 月～金 9:00～17:00 中区役所企画総務課 専用☎270-8193 FAX270-8101	どの区でも = 他区でも相談可 ※中止・延期など変更の場合があります。
行政相談(国の行政全般についての苦情、要望など)	11/10 14:00～16:00 (場所) 中区役所企画総務課 問 市政情報課 ☎228-7475 FAX228-7444	
人権擁護委員による人権相談	10/27 14:00～16:00 (場所) 中区役所企画総務課 問 ダイバーシティ企画課 ☎228-7159 FAX228-8070	
行政書士による相談	10/20 10:00～12:00 予約は10/16 9:00から先着4人 中区役所企画総務課 ☎270-8181 FAX270-8101	
交通事故相談	月・火・木・金 10:00～17:00 堺区役所企画総務課 ☎228-7403 FAX228-7844	
登記・測量相談	第2水 13:00～16:00 先着6人 堺区役所企画総務課 ☎228-7403 FAX228-7844	
教育相談(小・中学生の家庭教育や学校生活、転校手続きなど)	☎ 月～金 9:00～17:00 中区役所企画総務課 専用☎270-8147 FAX270-8101	
児童相談(子どものしつけ、虐待、非行、家族関係など)	☎ 月～金 9:00～17:30 中区役所子育て支援課 ☎270-0550 FAX270-8196 ※1 母子・父子自立支援員による相談は、月・火・木・金曜日の9:00～16:00 ※2 女性相談員は不在の場合がありますので、事前にご確認ください。 ※3 子育て相談 ☎278-0178	
ひとり親相談※1	☎	
女性相談※2(離婚、配偶者からの暴力、生活など)	☎	
子育て相談※3(子どもとの関わり、健康・成長・発達など)	☎	
労働相談(解雇・賃金に関するトラブルなど)	☎ 要予約 どの区でも 10/11・25 12:45～15:45 (場所) 中区役所企画総務課 (申込) 雇用推進課 ☎228-7404 FAX228-8816	
就労相談(求人情報の提供、就職活動のサポートなど)	☎ 要予約 どの区でも 水 10:00～12:00 (場所) 中区役所企画総務課 (申込) ジョブシッブさかい ☎0120-010908 FAX244-3771	
生活・仕事相談(くらしや仕事での困りごとなど)	☎ どの区でも 木 9:30～17:00 (場所) 社会福祉協議会中区事務所(中区役所内) 問 すてっぷ・堺 ☎225-5659 FAX222-0202	

法律相談	要予約 どの区でも	25分以内
(場所) 区役所企画総務課(西・南区役所は総務課) (時間) 13:00～16:00(美原区は15:00まで) (予約) 9:00から先着各6人(美原区は4人) ※祝休日は直前の執務日(相談は区ごとに年度内1回限り)	区	堺区
	相談日	月・水・金
	予約開始日※	相談日の前日
	問合先	☎228-7403
	中区	火・木
	東区	水・金
	西区	金・火
	南区	月・水
	北区	木・月
	美原区	木
	直前の月曜日	直前の月曜日
	直前の火曜日	直前の火曜日
	直前の木曜日	直前の木曜日
	直前の金曜日	直前の金曜日
	直前の水曜日	直前の水曜日
	直前の月曜日	直前の月曜日
	☎270-8181	☎287-8100
	☎275-1901	☎290-1800
	☎258-6706	☎363-9311

▷ 申込方法など詳細は、ご案内するHP(ホームページ)でご覧になるか、☎(問合せ先)へお問い合わせください。
▷ 申込や(要申込) (要予約) がないものは直接会場へ。▷ ㊦がないものは無料。



子育て情報



子育て支援課(中区役所3階) ☎278-0178 FAX270-8196



▶中区子育てフォーラム「アンガーマネジメントを身近に…」 ～ここちよい人との関わりのために～



イライラがおさまらない時、自分の気持ちと向き合うことで気付けることもあります。自分の気持ちをうまく伝える方法などを知り、日々の子育てや生活に取り入れてみませんか?講師はNPO法人えんぱわめんと堺/ES・有田雅恵さん。

日時 10月27日(金)10～11時30分 場所 ソフィア・堺

対象 子育て中の保護者・子育てに関心のある方。子ども同伴の場合は託児(生後4カ月以上、先着40人)の申し込みが必要。

申込 10月2日10時から区HP(QRコード)か電話、FAXで住所、氏名、子どもの年齢、電話番号を同課へ。

▶子育て講座「リズムに合わせてからだを動かそう」

体を動かし、スキンシップを楽しみます。講師は大迫友美さん。

日時 10月31日(火)14時15分～15時30分 場所 中区役所

対象 未就学児とその保護者、妊婦

申込 10月17日10時～27日に区HP(QRコード)か電話、FAXで住所、氏名、電話番号を同課へ。先着12組。



中保健センター つつしん

中保健センター
(中区役所3・4階)
☎270-8100 FAX270-8104



いずれも中保健センターで。内容など詳細は同センターHP(QRコード)をご参照いただくか、お問い合わせください。

要 予 約	▶離乳食講習会 対象 5・6カ月児の保護者 4カ月児健診時でも予約可	10月18日	10:00～10:40
	▶子どもの歯相談室 1歳6カ月～3歳11カ月児はフッ素塗布あり(1回限り)	10月6日	13:30～15:30
		10月17日	9:30～11:00
	▶成人の歯科相談 歯科検診と相談。妊婦・親子も受診可	10月24日	13:30～15:30
	▶食生活相談/生活習慣病予防相談 保健師・管理栄養士による相談	10月16日	9:30～11:00
予 約 不 要	▶精神保健福祉相談 こころの病気・アルコール問題などで悩む方や家族の相談	10月16日	15:00～16:00
		10月23日	14:00～16:00
		10月27日	14:00～15:00
▶検査・相談(診断書発行不可) エイズ相談/HIV検査/HIV・梅毒・クラミジアのセット検査 B型・C型肝炎検査 } 対象者条件あり 風しん抗体検査	10月16日	9:30～11:00	
◆4カ月児健診、1歳6カ月児健診、3歳児健診(3歳6カ月児)…個別通知 ◆ブックスタート事業として4カ月児健診時に絵本をお渡ししています。			

いずれも電話かFAXで住所、氏名(ふりがな)、電話番号、生年月日を同センターへ。場所がないものは同センターで。

▶中区区民フェスタで肺がん・結核検診を実施

胸部エックス線直接撮影を実施します。同時に受けられるたん検査もあります。希望する方は予約時にお知らせください。

日時 10月22日(日)10～13時

場所 原池公園駐車場(中区区民フェスタ会場内特設ブース)

対象 満40歳以上の方(たん検査は50歳以上の方、要件あり)

申込 希望の時間帯を伝えてください。先着40人。

▶オトナのためのお口の健康教室

歯と口の健康・歯科検診・歯磨きグッズの紹介、口の体操などを行います。講座を修了した方は、中8020メイト会へ加入できます。



日時 10月26日、11月2・13日(3日間コース)13時30分～15時30分

対象 18歳以上で全回参加できる方(歯が1本以上あれば参加可)

申込 10月2日から。電子申請システム(QRコード)でも可。抽選20人。

▶入門太極拳セミナー

太極拳の基本動作を学びます。

日時 10月23・30日、11月6日9時30分～11時30分

対象 中区在住で、全回参加でき、同セミナーに初めて参加する方

申込 10月2日から。先着25人。

▶なかよしほっとルーム

「中消防署に行ってみよう!」

同署の見学や、好天時は消防車などのミニカーに乗ることができます。消防職員から万一の時の対処方法についての話もあります。

日時 10月11日(水)13時30分～15時

場所 中消防署

対象 未就学児とその保護者

申込 10月2日10時～10日に区HP(QRコード)か電話、FAXで住所、氏名、電話番号を同課へ。先着15組。



「同世代ママの会」

子育てや地域の情報交換、同世代ならではの悩み、将来のことなどを気軽に話しましょう。

日時 11月1日(水)10～11時30分 場所 中区役所

対象 35歳以上で第1子を出産した方、妊婦。子ども同伴可。

申込 10月17日10時～27日に区HP(QRコード)か電話、FAXで住所、氏名、子どもの年齢、電話番号を同課へ。先着3人。

令和5年度第1回 堺市中区政策会議



区民の意見を反映し、特色ある区行政の実現に資するため、公益的活動を行う区民の方などからご意見をいただき、施策を検討します。

テーマ 誰もが安心して子育てができる中区をめざして

日時 10月18日(水)19時から

場所 中区役所4階大会議室 傍聴 先着10人程度

問 中区役所企画総務課(☎270-8181 FAX270-8101)

八田荘公民館 文化教室まつり



公民館で活動している文化教室などのサークルが、日頃の学習の成果である作品の展示と演技の発表を行います。詳細は市HP(QRコード)参照。

日時 10月28日(土)・29日(日)10～15時30分

場所 八田荘公民館(中区八田寺町219-1)

作品展示 水彩画、書道、着物着付、パッチワーク、古布手芸、俳句

演技発表(28日のみ) よさこい踊り、太極拳、大正琴、日本舞踊、社交ダンス、フラダンス、Girls ジャズダンス

問 八田荘公民館(☎273-6625 FAX273-6670)



マイナンバーカード 出張申請受付 要予約



写真撮影が無料! カードは約2か月後にご自宅へ郵送! 土・日曜日でも受付!

日時 10月21～22日 10～16時45分

場所 アンディ・イズミヤ泉北店(中区小阪270)

持物 本人確認書類2点(運転免許証と健康保険証など)と通知カード(無ければ写真付きの本人確認書類が必要)

申込 マイナンバーカード普及促進センターHP(QRコード)か電話で同センター(☎072-600-0181 FAX275-5766)へ

深井プラザ商店会などに巨大ガチャが出現!



9月28日～10月28日に深井プラザで買い物をして3つスタンプを集めると巨大ガチャを回せます。当選賞品は深井プラザで使える商品券など。市内のほか8つの商店街でも同様のイベントを開催します。各商店街のイベント内容など詳細は堺市商店連合会HP(QRコード)へ。

日時 10月29日(日)11～15時

場所 深井プラザ(中区深井沢町3290)

問 堺市商店連合会(☎258-7123 FAX258-7124)か地域産業課(☎228-8814 FAX228-8816)

