



I5 まつしるばし 松城橋からの風景



泉北1号線にかかる歩行者専用橋。ここからの景色がとにかく壮観! 梅・美木多駅方面に真っすぐに延びる泉北1号線と、その中央を走る泉北高速鉄道は絵画のよう。

I6 たからじ 高蔵寺73号窯跡・74号窯跡



古墳時代から平安時代にかけて、須恵器の一大生産地だった泉北丘陵。その遺跡「陶器窯跡群(すえむらかまあとぐん)」のうちの一つが、高蔵寺73・74号窯跡。73号は自由に見学もできます。

I7 たじはやりめじんじや 多治速比売神社



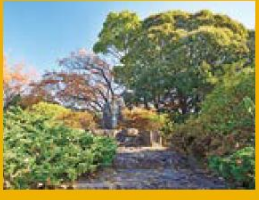
荒山公園に隣接する、580年ご創建の神社。細部に彫刻や彩色が施された本殿は室町時代のもので、国の重要文化財に指定されています。境内では、梅や桜も楽しめます。

I8 こうせんこうえん 荒山公園



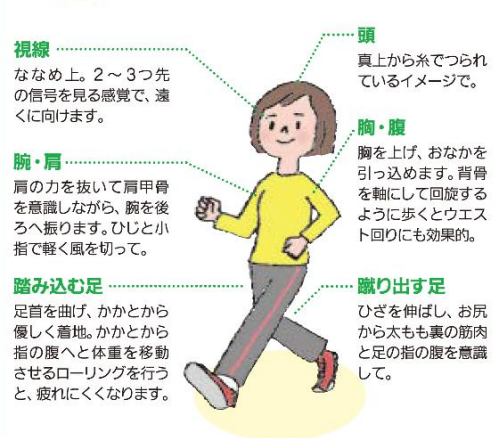
泉北きっての梅の名所。2月中旬から3月上旬には、梅林に様々な梅が咲き誇ります。造形作家・新宮晋さんのモニュメント「風のあいさつ」がシンボル。

I9 こたにじょうし 小谷城址展望台



平氏一族・小谷氏の居城だった小谷城。阪和第一泉北病院敷地内にある小谷城址展望台からは梅・美木多駅付近が一望できます。訪れるときは病院受付に一声かけて。

正しいウォーキングフォームとは!?



ワンポイントアドバイス 運動効果UPに期待大!
まずは胸・腹、視線、頭、腕・肩の順に、座っているときから、上半身のフォームを身に付けましょう。急に頑張ると、関節周りや筋肉に負担がかり過ぎる場合があります。無駄な力は極力抜きましょう。少しの意識が習慣になれば、体は大きく変わります。

【取材・監修】一般社団法人「文化浴の森」代表理事、文化財ウォーキングガイド 澤野ともえさん



心と体に効く

緑道ウォーキング 泉ヶ丘 Map



南区公式Instagram 堺市南区役所【公式】



「#ゆつくりみなみ」をつけて 写真を投稿してね!



フотスポット <泉ヶ丘エリア編>



I1 堺市立ビッグバン



全天候型の「あそび」の空間。巨大ワニの遊具や高さ53mの巨大ジャンブルジムなど、様々な遊びが体験できます。令和8年2月に2・3階幼児エリアをリニューアル!

I2 ワシントンアの並木道



榎家台1丁交差点から高倉寺交差点まで続く道の中央分離帯に、背の高いワシントンアの木が植えられています。高倉台付近は周囲の緑と相まって南国風の雰囲気。

I3 たかくらじ 高倉寺



705年に文武天皇の勅命により行基が開基した古刹。堺市指定有形文化財の金堂などの建物と堺市指定保存樹林があり、悠々とした空間が広がっています。

I4 おおはすこうえん 大蓮公園



泉ヶ丘駅すぐにある、大きな池と花や緑とのコントラストが魅力の公園。須恵器の窯跡の複製のほか、ほかにわのモニュメントが置かれた、ほにわ広場や芝生広場などがあります。

心と体に効く 緑道ウォーキング

泉ヶ丘Map

Mapの見方

- 健脚コース(約9km)
- ファミリーコース(約5.8km)
- シニアコース(約6.9km)
- 桜スポット 梅スポット
- トイレ P 駐車場 ベンチ

フォトスポット
9カ所
(①~⑨)



阪和自動車道

西原公園

牛石古墳

梶・美木多駅

原山公園

宮山台近隣センター

ひつじ公園

宮山公園

多治速比売神社 ①⑦

①⑧ 荒山公園

高蔵寺73号竈跡・74号竈跡

荒山テニスコート



竹城台近隣センター

竹城公園

梶・美木多方面の眺めが広がります

①⑨ 小谷城址展望台

小谷城郷土館



泉北1号線

若松台近隣センター



水鳥たちが遊ぶ姿が見られます

櫻井神社

泉ヶ丘駅

階段があります

①④ 大蓮公園

大蓮池

白鳥橋

トンネルをくぐります

旧泉北すえむら資料館

トンネルをくぐります

泉北タカシマヤ

・パンジョ

①① 堺市立ビッグバン



旧泉北すえむら資料館

茶山公園

茶山台近隣センター

ゆるやかな坂道

らくだ公園

榎塚公園

榎塚台近隣センター

かもしか公園

田園公園

ゆるやかな坂道

ジョイパーク泉ヶ丘

三原公園

健康遊具があります!

歩道橋があります

トンネルをくぐります

並木道が美しい

高倉公園

・いのしし公園
晴美台近隣センター

高倉台近隣センター

①③ 高倉寺



ユニークな石のオブジェがあります

トンネルをくぐります



晴美公園