

## 堺市南区基本計画を策定しました

南区の  
将来像

みどりとともにかなえる豊かなくらし  
～区民のウェルビーイング向上をめざして～



堺市南区基本計画

### 南区の将来像

#### 「みどりとともにかなえる豊かなくらし」

南区では、令和8年度から5年間の基本方針となる「堺市南区基本計画」を策定しました。

この計画の将来像には、南区の豊かな自然環境と人々の暮らしの調和だけでなく、こどもたちの成長、地域の安全・安心、新しい挑戦への前向きな気持ちなど、たくさんの思いが込められています。

子育てや健康を支えること、地域のつながりを深めること、南区の魅力を広めることなどを通じて、区民が自分らしく、幸せに暮らせる南区をめざします。

昨年12月22日から1月21日まで意見募集を行い、22人の方から31項目のご意見をいただきました。ありがとうございました。

問 南区役所企画総務課 ☎290-1800 FAX290-1814

### 将来像を実現するための3つの柱

#### 安全・安心

こどもから高齢の方まで、全ての世代が安心して暮らせるように、日ごろのつながりを大切に、災害に備える力を育みます。

#### 子育て・教育・健康長寿

誰ひとり取り残さない、個々の状況に寄り添った「多様性の尊重と幸福の最大化」につながるサービスを提供します。

#### ブランド戦略

南区ブランド「M&GREENs」を通じて、日々の暮らしの中にある魅力を、より身近に感じてもらえることをめざします。

## 南区役所

〒590-0141 堺市南区桃山台1丁目1番1号  
「梅・美木多駅」下車、北西へ約150m

1階	●市民課 【住民票・戸籍などの証明・届出、印鑑登録、マイナンバー】 ☎290-1802 FAX290-2030	●保険年金課 【国民健康保険・後期高齢者医療・医療費助成・国民年金など】 ☎290-1808 FAX290-1813
2階	●堺市社会福祉協議会南区事務所 【市民活動・ボランティアに関することなど】 ☎295-8250 FAX295-8260 ●南基幹型包括支援センター 【高齢者総合相談窓口】 ☎290-1866 FAX290-1886	●障害者基幹相談支援センター 【障害者に関する相談】 ☎295-8166 FAX298-0044 ●エマリス南 【就労を希望する障害者への就業・生活支援】 ☎292-1826 FAX291-1252 ●市税の窓口 【原動機付自転車の登録・廃車、市税に関する相談など】 ☎FAX 右記の市税事務所へ
3階	●企画総務課 【庁舎管理・広報広聴・相談・選挙・区基本計画の推進など】 ☎290-1800 FAX290-1814 【教育・就学相談】☎290-1805 ●地域福祉課 【介護・障害福祉・高齢福祉に関することなど】 (地域福祉係)☎290-1811 FAX290-1818 (介護保険係)☎290-1812 FAX290-1818	●自治推進課 【自治会・美化など地域振興活動】 ☎290-1803 FAX290-1814(美化担当)☎290-1815 ●生活保護課 【生活保護に関することなど】 ☎290-1810 FAX290-1818 ●OBステーション南サテライト 【39歳以下の方、女性・デジタル人材(全年齢)の就職支援】 ☎0120-245108(要予約)
4階	●南保健センター 【母子健康手帳・各種健(検)診・健康相談・健康教室など】 ☎293-1222 FAX296-2822	●子育て支援課 【児童手当・児童扶養手当、認定こども園、女性、ひとり親、児童相談】 ☎290-1744 FAX296-2822



南区  
ホームページ



南区公式  
Instagram



南区公式 X  
(IB Twitter)



南区公式  
YouTube

### 区役所外

▶ 南部地域整備事務所【道路の維持・管理に関すること】	☎298-6572 FAX291-4390
▶ 上下水道局 お客様センター【水道・下水道に関すること】	☎0570-02-1132 FAX252-4132
▶ 堺市家庭ごみ受付センター【家庭ごみの総合窓口】	☎0120-00-8400 (携帯電話などからは ☎06-6485-5048)
▶ 堺市死亡動物受付ダイヤル【亡くなった小動物の引き取り】	☎06-7777-3339 FAX229-4454
▶ 泉ヶ丘公園事務所【公園・緑地に関すること】	☎291-1800 FAX296-9676
▶ 市税事務所【税に関すること】	▶ 法人 諸税課(軽自動車税に関すること) ☎231-9741 FAX251-5631 ▶ 市民税課(個人市・府民税に関すること) ☎231-9752 FAX251-5632 ▶ 固定資産税課(固定資産税に関すること) ☎231-9763 FAX251-5633 ▶ 納税課(市税の納付に関すること) ☎231-9772 FAX251-5634
【高齢者相談窓口】	
▶ 美木多(鴨谷台含む)・赤坂台・新檜尾台・城山台の小学校区 (南第1地域包括支援センター)	☎295-1555 FAX295-1556
▶ 福泉中央・桃山台・原山ひかり・庭代台・御池台の小学校区 (南第2地域包括支援センター)	☎290-7030 FAX290-7665
▶ 上神谷・宮山台・竹城台・竹城台東・若松台・茶山台の小学校区 (南第3地域包括支援センター)	☎289-8085 FAX289-8086
▶ 三原台・はるみ・槇塚台・泉北高倉の小学校区 (南第4地域包括支援センター)	☎291-6681 FAX291-6682



### 「スマチャレみなみ」スマホ相談会

☎ 南区役所企画総務課 ☎290-1800 FAX290-1814



スマホに関する質問にボランティア相談員が個別に対応します。相談員と交流しながら、気軽に楽しくスマホに触れてみませんか。

日程	時間	備考
4月8・14日	9:30～11:30	1人あたり30分 (先着順・予約不要)
4月22・30日	13:30～15:30	

☞ 場所 南区役所3階テレワークオフィス ☞ 持ち物 お使いのスマホ(貸与なし)

### 就学援助の申請受け付け

☎ 学務課 ☎228-7485 FAX228-7256



公立小・中学校(支援学校は除く)に通うこどものいる家庭で、経済的な理由により就学にお困りの方に、学用品などの費用の一部を援助します。電子、郵送、学校や区役所で申請できます。

☞ 対象 昨年中の世帯全員の合計所得額が基準額以下か、児童扶養手当を受けている方など

☞ 受付 4月15～30日 (区役所と小・中学校は、土・日曜日、祝日を除く)

☞ 場所 南区役所での申請は2階204会議室(9～17時15分) 申込方法などは市HP(QRコード)参照

### 高齢者向けスマホ体験講座

☎ 南老人福祉センター ☎299-3232 FAX296-2478

カメラや地図の使い方を基本から学びませんか。最後に個別相談会があります。講座でのスマホは貸出機を使用します。

☞ 対象 市内在住の60歳以上の方 ☞ 日時 4月15日(水) 13時30分～15時

☞ 場所 南老人福祉センター(南区御池台5丁2-7)

☞ 要申込 来館か電話で。先着順20人

### 木彫教室受講生募集

☎ 梅文化会館 ☎296-0015 FAX291-7083  
✉ togakouza@sakai-bunshin.com



オイル仕上げで艶の出るチーク材を使って可愛いネコのブローチを作ります。誰でも彫れる材料ですので、楽しくできます。詳しくはQRコードへ

☞ 日時 4月25日、5月23日、6月27日 9時30分～11時30分

☞ 場所 梅文化会館第3講座室(梅・美木多駅前)

☞ 有料(要申込) 4月10日(必着)までにはがき、FAX、Email(必要事項 ①講座名 ②住所 ③氏名 ④電話番号 ⑤何を見て知ったか)か会館窓口で。 抽選

### 赤十字健康生活支援講習の受講者を募集

☎ 日本赤十字社大阪府支部堺市南区地区事務局(南区役所自治推進課内) ☎290-1803 FAX290-1814 〒590-0141 南区桃山台1丁1-1



健康維持増進と地域で暮らし続けるための助け合いや、自分自身でできることを増やすための知識や技術を習得する講習会を開催します。

☞ 対象 南区在住の15歳以上の方 ☞ 日時 6月3・10・17日13～16時30分

ただし、17日に検定試験を受験する場合は17時まで

☞ 場所 南区役所201・202会議室 (抽選) 30人

☞ 申込 往復はがきに住所、氏名(ふりがな)、昼間に連絡の取れる電話番号、講習名(健康生活支援講習)を明記し、5月8日(消印有効)までに☎へ



### 泉北ニューデザイン推進室からのお知らせ

☎ 泉北ニューデザイン推進室 ☎228-7530 FAX228-6824

#### ももポートに遊びに来ませんか

ももポートは団地の真ん中にあるコミュニティ拠点です。水曜日はこどもの預かりとランチ提供、木曜日はカフェを運営しています。また、他の曜日で新たに活用したい方を募集しています。キッチンを使ったカフェや趣味のワークショップなどに使用できます。



詳しくは公式Instagram(QRコード)参照

☞ 場所 UR泉北桃山台一丁団地内(南区桃山台1丁3-13)

☞ 問 NPO法人すまいるセンター

☎299-2323 ✉ momoyamadai1syukaizyo@gmail.com

#### 茶山台団地「DIYのいえ」DIYでオリジナルの部屋を作りませんか

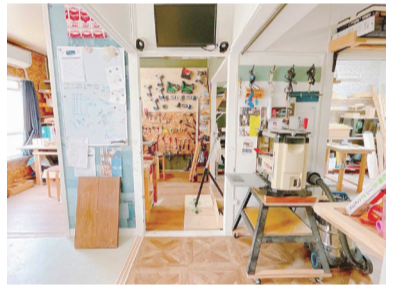
スタッフの技術サポートのもと、初心者でも気軽に相談しながらDIYを始めることができる無料のワークスペースです。こども向けの工作コーナーもあり、団地にお住まいの方以外も利用できます。利用可能日など詳しくはHP(QRコード)参照



☞ 場所 府住宅供給公社茶山台団地(南区茶山台2丁1番16棟101～104号室)

☞ 問 カザールホーム ☎0120-45-8540

✉ chayamadai.diy@gmail.com



### オンラインで窓口予約ができます

市民課・保険年金課への来庁はオンライン予約が便利! 30日前から予約ができます。予約はQRコードから。マイナンバーカードの受け取りや国民健康保険のことなどで来庁する時はぜひ利用してください。



### コンビニで証明書をとることができます

マイナンバーカードがあれば、コンビニで土日・祝休日、深夜・早朝でも便利にお得に住民票の写しなどの証明書を取得できます!



コンビニ交付について



マルチコピー機 の操作方法

### 知ることからはじめよう! 自治会の活動

防犯パトロール、防災訓練、地域のお祭り、清掃活動、歳末夜警など、自治会ではさまざまな活動が行われています。また、災害時にはご近所同士の協力が大きな力となります。自治会について詳しくはQRコードから!



南区の相談		無料 12:00～12:45と祝休日は休み ※中止・延期など変更の場合があります。	他区も含めた日程はこちら
☎ = 電話相談可	☎ どの区でも	☎ どの区でも	☎ どの区でも
市民相談・人権相談 (日常生活での問題や人権の問題など)	☎ どの区でも	月～金 9:00～17:00 南区役所企画総務課 ☎290-1800 FAX290-1814	教育相談 (小・中学生の家庭教育や学校生活、転校手続きなど) 月～金 9:00～17:00 南区役所企画総務課 ☎290-1805 FAX290-1814
行政相談 (国の行政全般についての苦情、要望など)	☎ どの区でも	4/21 14:00～16:00 (場所)南区役所企画総務課 (問)市政情報課 ☎228-7475 FAX228-7444	児童相談 (こどものしつけ、虐待、非行、家族関係など) 月～金 9:00～17:30 南区役所子育て支援課 ☎290-1744 FAX296-2822
人権擁護委員による人権相談	☎ どの区でも	4/7 14:00～16:00 (場所)南区役所企画総務課 (問)ダイバーシティ企画課 ☎228-7159 FAX228-8070	ひとり親相談 ※1 月～金 9:00～17:00 南区役所子育て支援課 ☎290-1744 FAX296-2822
行政書士による相談	☎ どの区でも	5/21 10:00～12:00 予約は5/15 9:00から先着4人 南区役所企画総務課 ☎290-1800 FAX290-1814	女性相談 ※2 (離婚、配偶者からの暴力、生活など) ※1 母子・父子自立支援員による相談は、月・火・木・金曜日の9:00～16:00
登記・測量相談	☎ どの区でも	4/8 13:00～16:00 予約は4/1 9:00から先着6人 堺区役所企画総務課 ☎228-7403 FAX228-7844	子育て相談 (こどもとの関わり、健康・成長・発達など) ※2 女性相談員は不在の場合がありますので、事前にご確認ください。
オンライン法律相談	☎ どの区でも	月～金 15:30～15:55 詳しくは市HP参照 区政推進課 ☎228-7579 FAX228-0371	労働相談 (解雇・賃金に関するトラブルなど) 4/10、4/24 12:45～15:45 (場所)南区役所企画総務課 (申込)雇用推進課 ☎228-7404 FAX228-8816
			就労相談 (求人情報の提供、就職活動のサポートなど) 木 14:00～16:00 (場所)南区役所企画総務課 (申込)ジョブシップさかい ☎0120-010908 FAX244-3771
			生活・仕事相談 (くらしや仕事での困りごとなど) 月 9:30～17:00 (場所)社会福祉協議会南区事務所(南区役所内) (問)すてっぷ・堺 ☎225-5659 FAX222-0202

法律相談	要予約	どの区でも	25分以内	区	堺区	中区	東区	西区	南区	北区	美原区
☎ どの区でも	☎ どの区でも	☎ どの区でも	☎ どの区でも	相談日	月・水・金	火・木	水・金	金・火	月・水	木・月	木
☎ どの区でも	☎ どの区でも	☎ どの区でも	☎ どの区でも	予約開始日※	相談日の前日	直前の月曜日	直前の火曜日	直前の木曜日	直前の金曜日	直前の水曜日	直前の月曜日
☎ どの区でも	☎ どの区でも	☎ どの区でも	☎ どの区でも	問合先	☎228-7403	☎270-8181	☎287-8100	☎275-1901	☎290-1800	☎258-6706	☎363-9311

# 新グッズ!

## 「みみちゃん×M&GREENS」マスキングテープが登場



南区イメージキャラクター「みみちゃん」と  
南区ブランドロゴマーク「M&GREENS」がコラボ☆  
柄が可愛いデザインで、手紙やノートのワンポイントにぴったり♪

イメージ

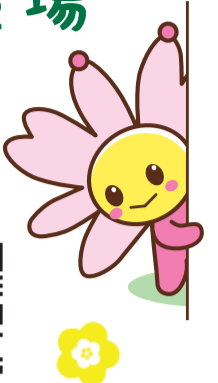
幅15mm×  
長さ5m

販売場所 南区役所3階企画総務課

販売開始 4月20日(月)

販売価格 1個590円

問 南区役所企画総務課 ☎290-1800 FAX290-1814



### 子育て支援課

問 ☎290-1744 FAX296-2822



子育て支援課HP



各イベントの詳細はこちら

### 子育てサロンやみんなの子育てひろばに行こう!!

子育てサロンやみんなの子育てひろばに行って、親子で交流したり、遊んだりしませんか。南区には子育てサロンが18カ所、みんなの子育てひろばが9カ所あります。



※各子育てサロンやみんなの子育てひろばの開催日や講座などの詳しい情報は、右のQRコードから確認してください。



南区のみんなの子育てひろば



南区子育てサロン一覧表



### 南区役所2階子育てひろば

### みみちゃんルーム



乳幼児とその保護者、妊婦が気軽に集い、遊んだり交流したりする場です。子育てに関する相談や地域の子育て支援の情報提供も行います。

詳しくは区HP(QRコード)参照

#### あかちゃんタイム

おおむね10カ月までの赤ちゃんとその保護者が集まり交流する場です。

日時 4月21日(火) 13時30分から

#### はるるん♪親子で楽しむ春のおりがみあそび

折らなくても大丈夫。見て・触って・ひらひらするだけでも楽しいおりがみ遊びです。春のひと時を親子で楽しみませんか。

対象 市内在住の乳幼児とその保護者、妊婦 日時 4月10日(金) 14～15時



### 南区の図書館だより

南図書館 ☎294-0123 FAX298-0597  
梅分館 ☎296-0025 FAX296-0034  
美木多分館 ☎296-2111 FAX296-2151

✉ minamito@city.sakai.lg.jp  
休館 4月6・13・20・27日

	南図書館	梅分館	美木多分館
ブックフェア	一般 発達障害を知る	園芸をはじめよう	エッセイいろいろ
	子ども いのちを育てる	あいさつ	みぢかな いきものたち
おはなし会	幼児から一般向け 4月18・25日 15:00～15:30	4月11日(土) 11:00～11:30	4月4日(土) 14:00～14:30
ぴよぴよおはなしかい	乳幼児とその保護者 4月15日(水) 10:30～11:00	4月9日(木) 10:30～11:00	4月2日(木) 10:30～11:00
えほんをたのしむおはなし会	子ども向け 4月4・11日 15:00～15:30	その他の催しはこちら →	

#### 子ども読書の日

4月23日は「子ども読書の日」、4月23日～5月12日は「こどもの読書週間」です。図書館はボランティアの方々や学校などと連携し、こどもの読書活動推進に取り組んでいます。こどもが読書への意欲を高められるよう、おはなし会やおすすり本のリスト、ブックフェアなども用意しています。ぜひ活用してください。



#### 泉北読書会

あらかじめ決められたテーマの本を読んで、感想などを語り合います。今月は、「夜と霧」(ヴィクトール・E.フランクル/著)です。初めて参加する方は事前に南図書館へ。

日時 4月17日(金) 10～12時

場所 南図書館3階集会室1



### 南保健センター

問 ☎293-1222 FAX296-2822



FW申し込みは住所、氏名、生年月日、電話番号を。



受けよう! **がん検診**  
堺市けんしん総合サイトHP

#### 第1期ひらめき脳トレプラス教室

～認知症予防が中心の複合型介護予防教室～

脳トレプログラムで脳を活性化し、無理なくできる認知症予防のための教室です。



対象 全12回出席できる方で要支援・要介護認定を受けておらず、医師に運動を禁止されていない65歳以上の方

日時 5月8日～7月24日の金曜日14～15時30分

場所 光明池サンピア3階イベントホール(光明池駅前)

要申込 4月2～8日に電話かFAXで。抽選

妊婦教室 プレママ・パパ セミナー	赤ちゃんといっしょ	離乳食講習会	こどもの歯 相談室	成人の歯科相談	検査・相談	食生活・生活習慣病 予防相談	精神保健福祉相談
<予約制> 妊婦とその家族 (こどもの同伴不可)	<予約制> 生後4カ月までの 子どもとその保護者	<予約制> 5～6カ月児の保護者	<予約制> 乳幼児と小児 (中学生以下)	<予約制> 成人(親子可)・妊婦	検査(HIV・梅毒・クラミジア、 肝炎、風しん、HTLV-1)、相談 (HTLV-1は有料) 診断書発行不可 対象者には条件あり	<予約制> 食事内容や 生活習慣病が気になる方	<予約制> こころの病気、アルコール問題 などで悩む方やその家族
5月コース ①13日 13:15～15:00 ②20日 13:15～15:30	8日 13:30～14:45	3日 5月8日 10:30～11:30	6日 9:30～11:00 22日 13:30～15:00	10日 5月8日 13:30～15:30	15日 9:15～10:45	9日 9:30～11:00	14日 14:30～16:30 24日 14:00～16:00

市電子申請システム申し込み可

4カ月児健診・1歳6カ月児健診・3歳児健診(3歳6カ月児が対象)は個別通知

難病に関する相談は随時受付

転入転出の際は問へ

スマホでQRコードを読み取ってみよう!!

1 スマホ画面のカメラの図形を短くたく。



※機種などによって図形が異なります。

2 QRコードが画面に映るようにレンズを向けます。



南区QRコード

3 画面に表示される案内を短くたく。  
city.sakai.lg.jp

※案内の形は機種などによって異なります。

4 QRコードに登録されているページなどが開きます。

