

健康づくり推進委員の
おすすめスポット付

緑道ウォーキング

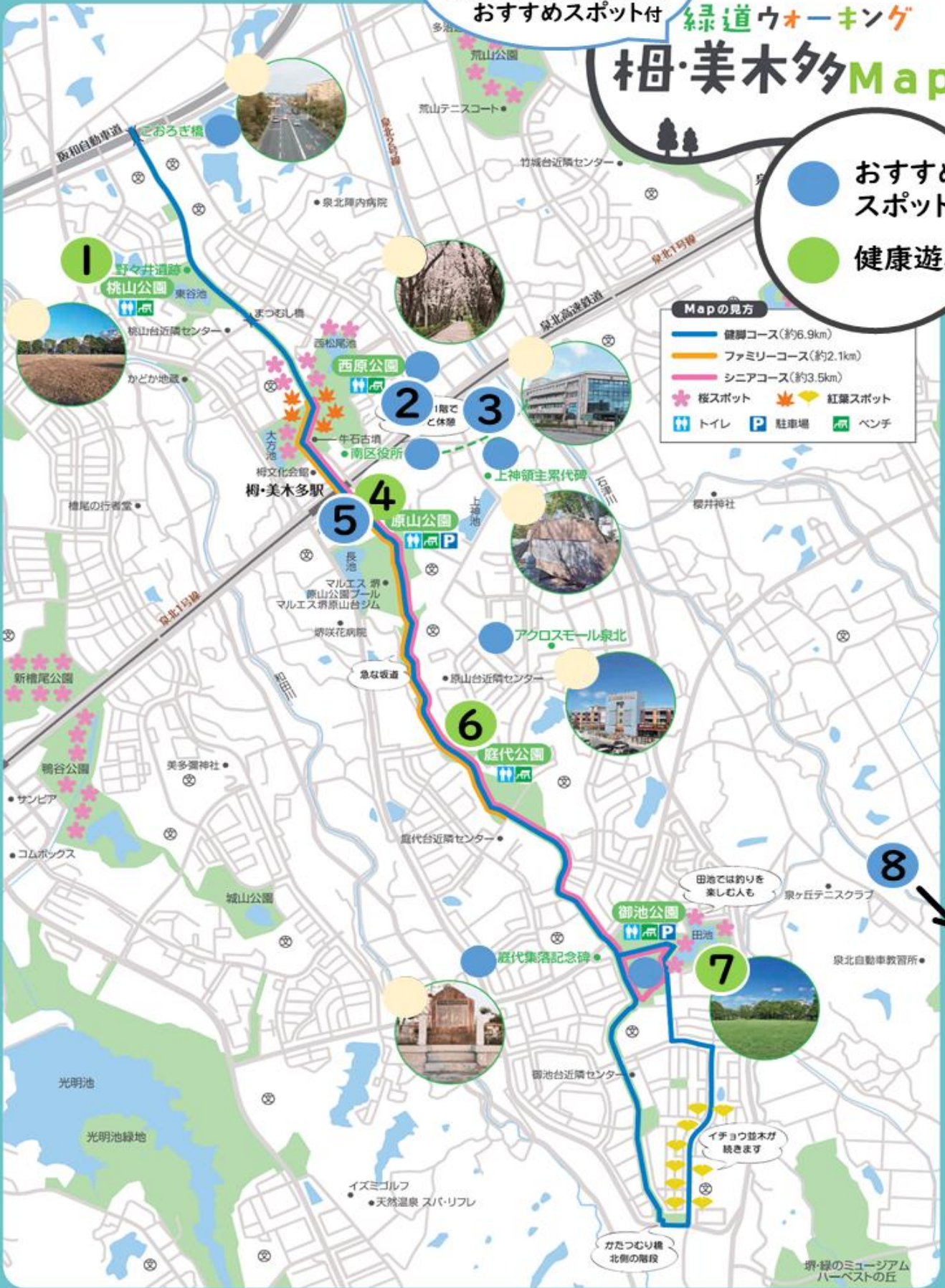
梶・美木多Map

● おすすめ
スポット

● 健康遊具

Mapの見方

- 健脚コース(約6.9km)
- ファミリーコース(約2.1km)
- シニアコース(約3.5km)
- 桜スポット
- 紅葉スポット
- トイレ
- 駐車場
- ベンチ



緑道ウォーキング梶・美木多Mapを改変